

Cohabitación/conflicto entre aves necrófagas y actividades agropastorales

Cohabitation/conflict entre vautours et pastoralisme

José María Fernández-García
jofernandez@hazi.eu
Fundación Hazi Fundazioa

Ochagavía/Otsagabia, 17 octubre 2019

SOCIOS	 Arabako Foru Aldundia Diputación Foral de Álava  GOBIERNO DE ARAGON  Nafarroako Ingurumen Kudeaketa, S.A.  Gestión Ambiental de Navarra, S.A.  hazi  LPO  AGIR pour la BIODIVERSITÉ
ASOCIADOS	 Fundació Catalunya La Pedrera  Gipuzkoako Foru Aldundia Diputación Foral de Gipuzkoa

www.ecogyp.eu

HEGAZTI NEKROFAGOAK ETA ABELTZAINTZA



12 IRAILAK
SEPTIEMBRE

 Gandiaga Topagunea
Arantzazu (Gipuzkoa)

Interreg
POCTEFA
ECOGYP



UNIÓN EUROPEA
UNION EUROPÉENNE

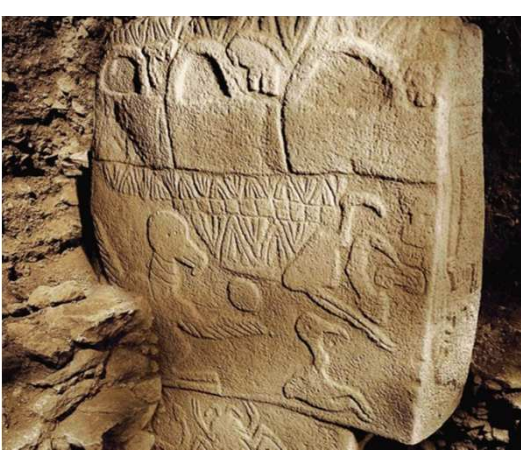
Eskualde Garapenerako Europako Funtsa (EGEF)
Fondo Europeo de Desarrollo Regional (FEDER)

Gipuzkoako
Foru Aldundia



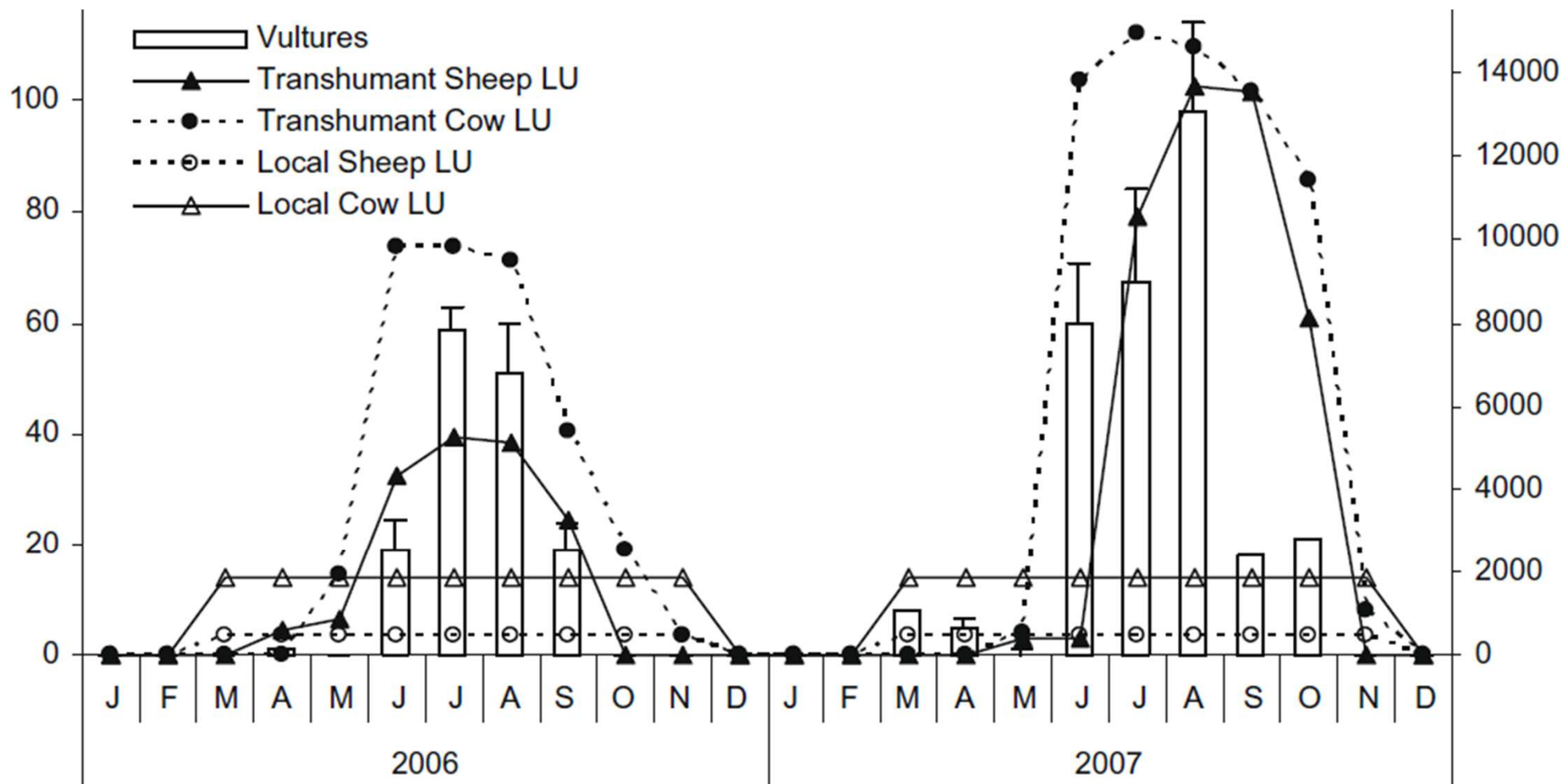
hazi
LANDA, ITSASERTZ ETA ELIKAGAIEN SUSTAPENA
DESARROLLO RURAL, LITORAL Y ALIMENTARIO

AVES NECRÓFAGAS Y GANADERÍA



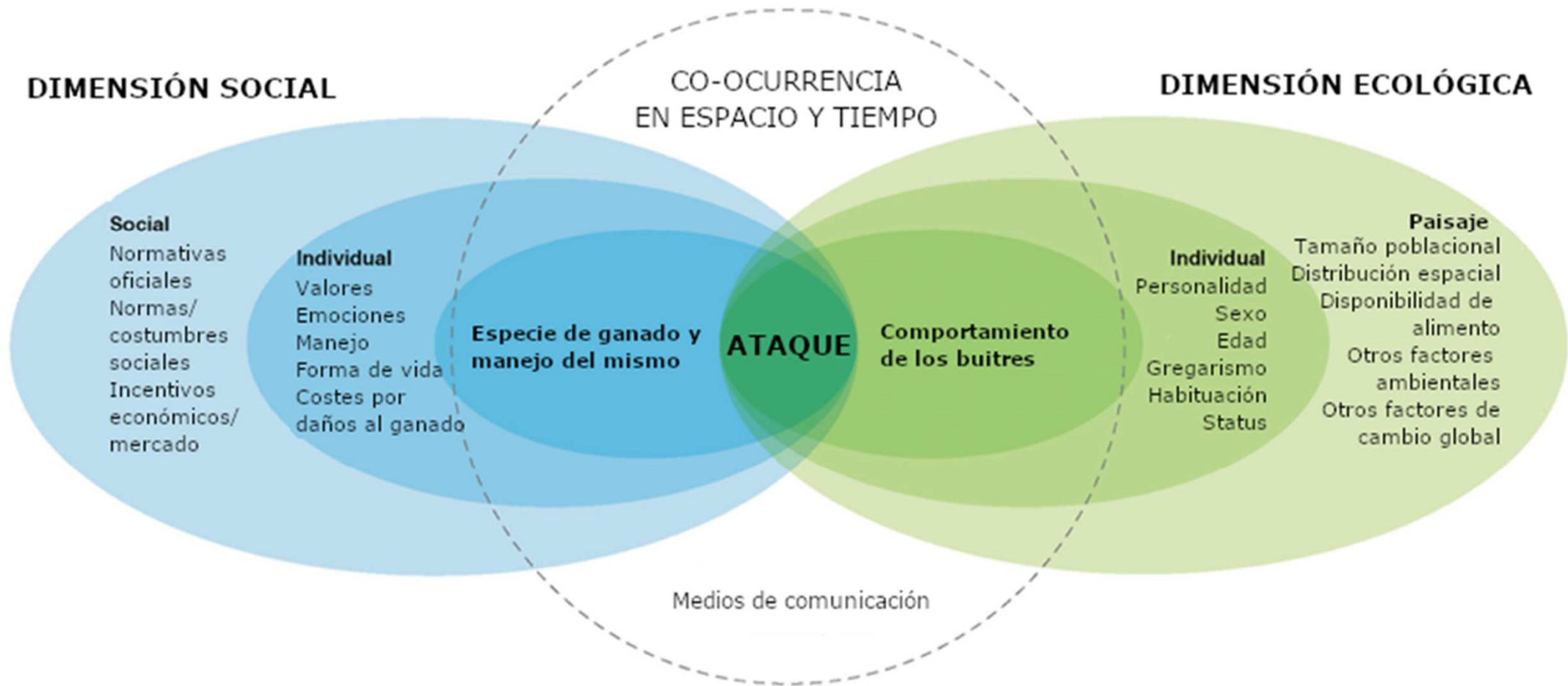
Museo Arqueológico Nacional



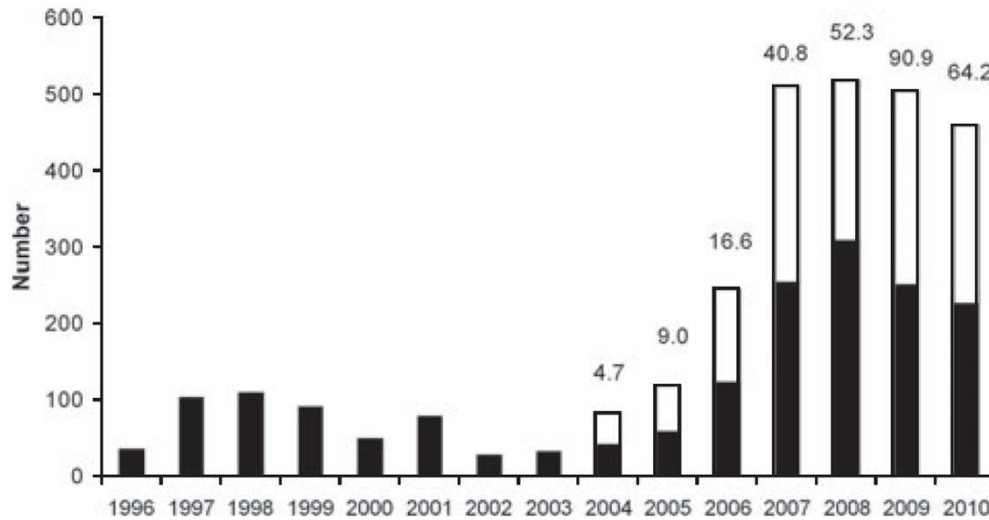


Modelo socio-ecológico

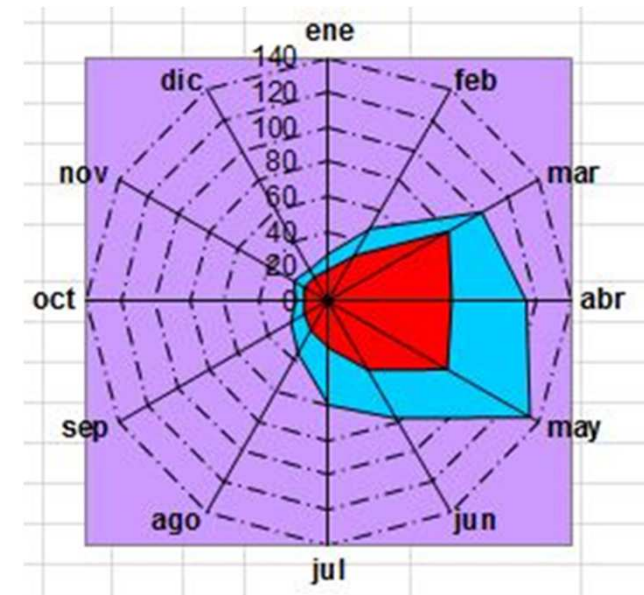
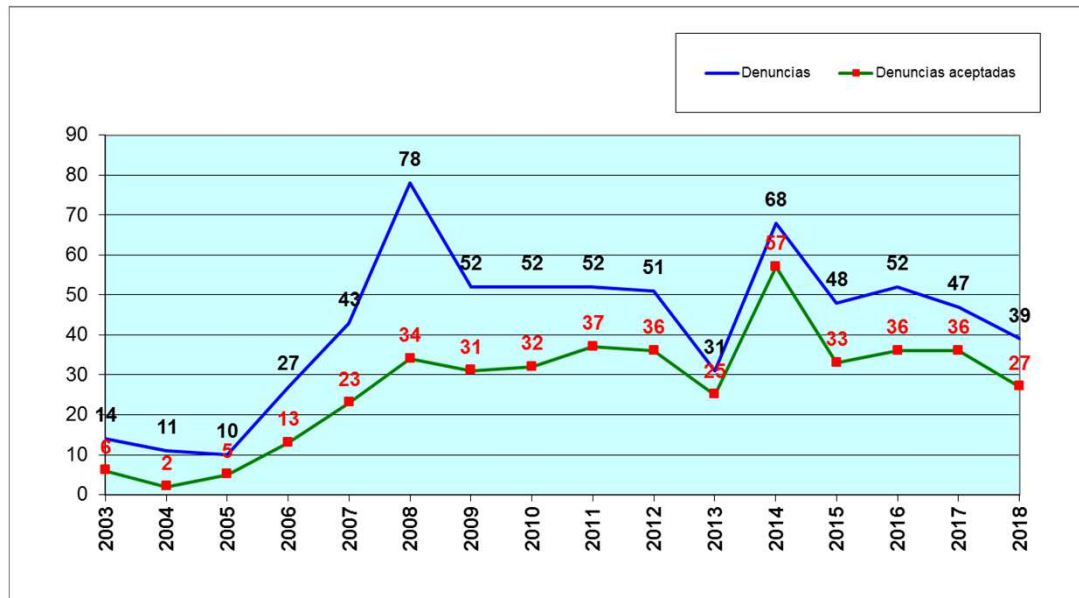
Modèle socio-écologique



Caracterización / Caractérisation

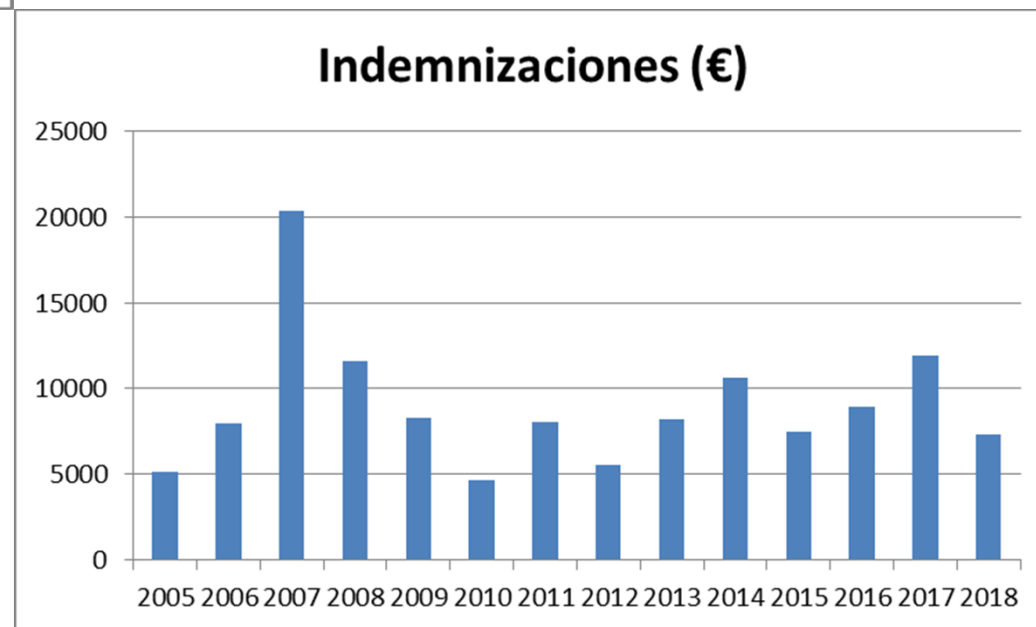
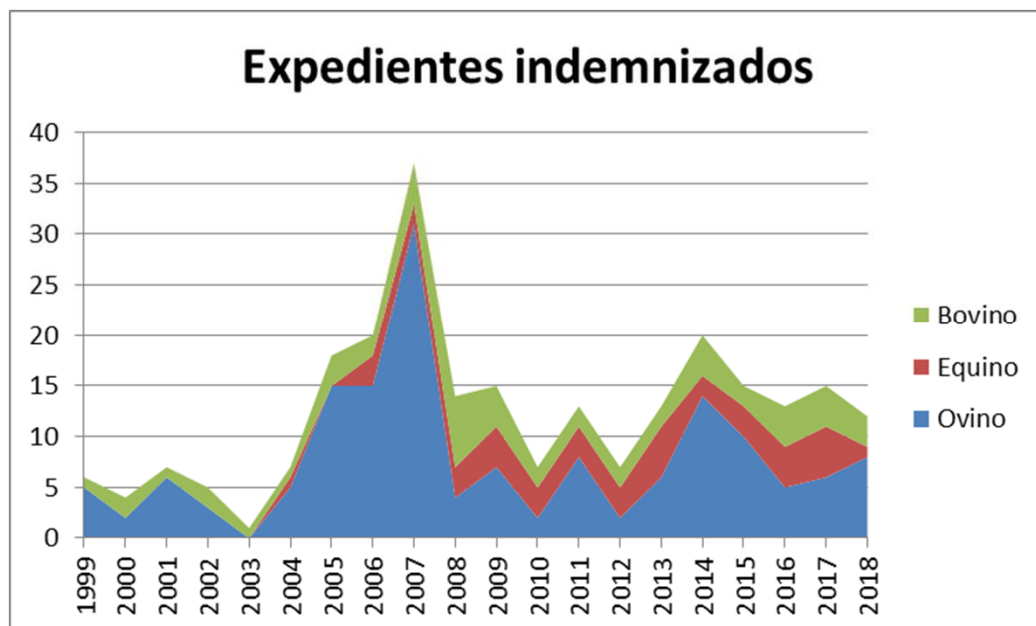


Margalida *et al.* (2014)



Diputación Foral de Álava (2019)

Caracterización / Caractérisation

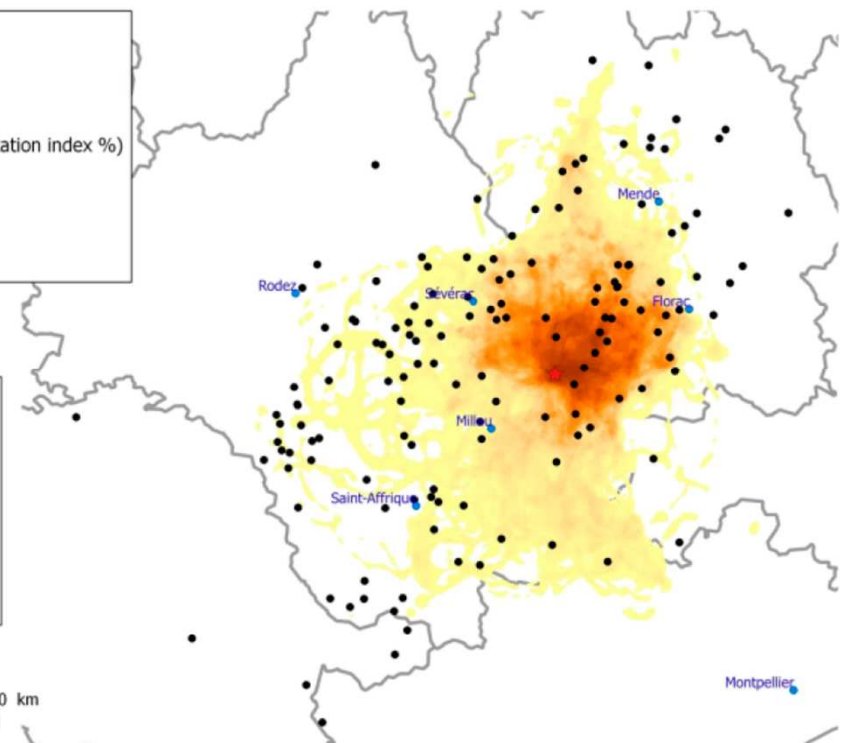
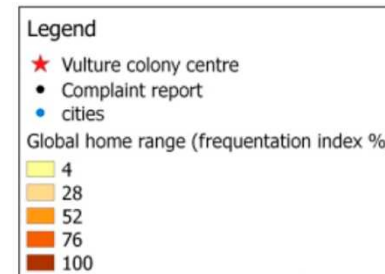


Caracterización / Caractérisation



Jiménez & CFFS (2007)

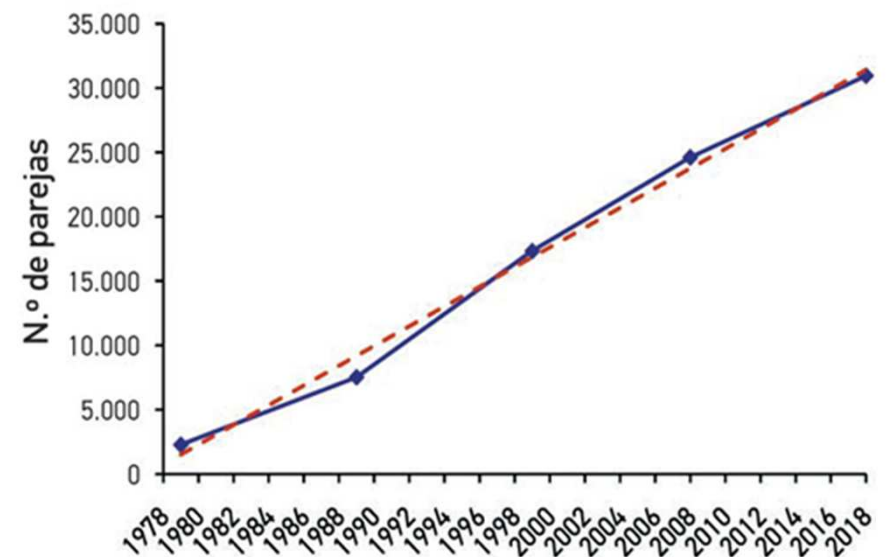
Duriez *et al.* (2019)



¿Multicausalidad y concurrencia?

Multicausalité et concurrence?

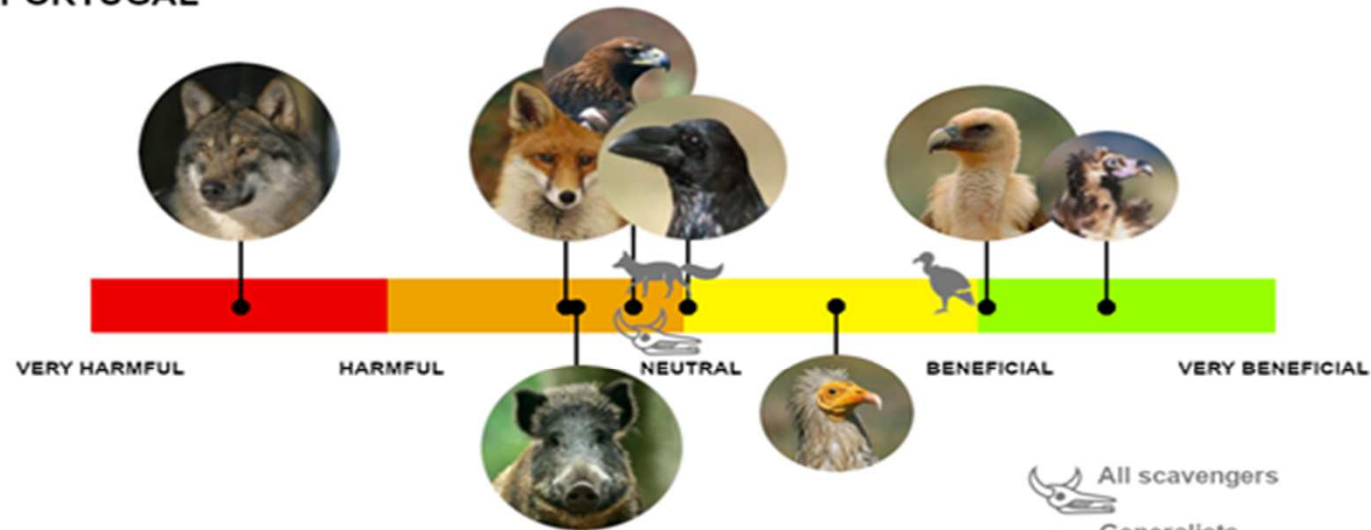
- Más interacciones, resultado del incremento de la población.
- Cambios en los sistemas de vigilancia y razas de ganado.
- Comportamientos individuales.
- Reducción de disponibilidad trófica.
- Facilitación mediática y percepciones.



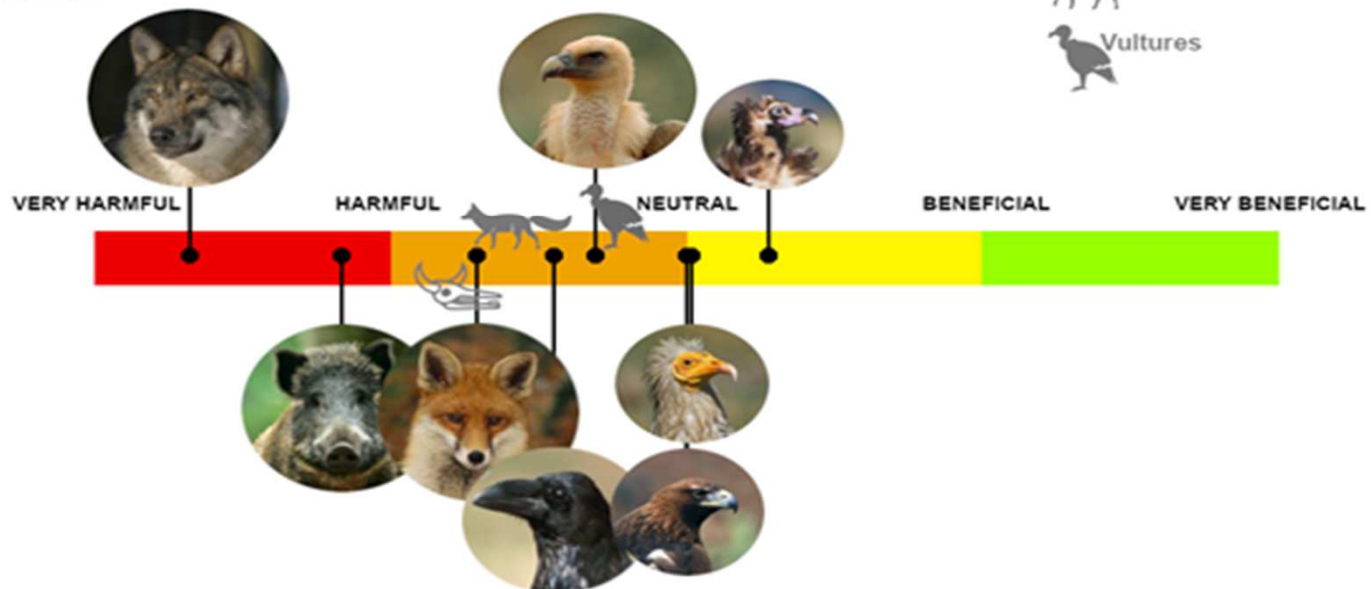
Del Moral & Molina (2019)

Percepciones / Perceptions

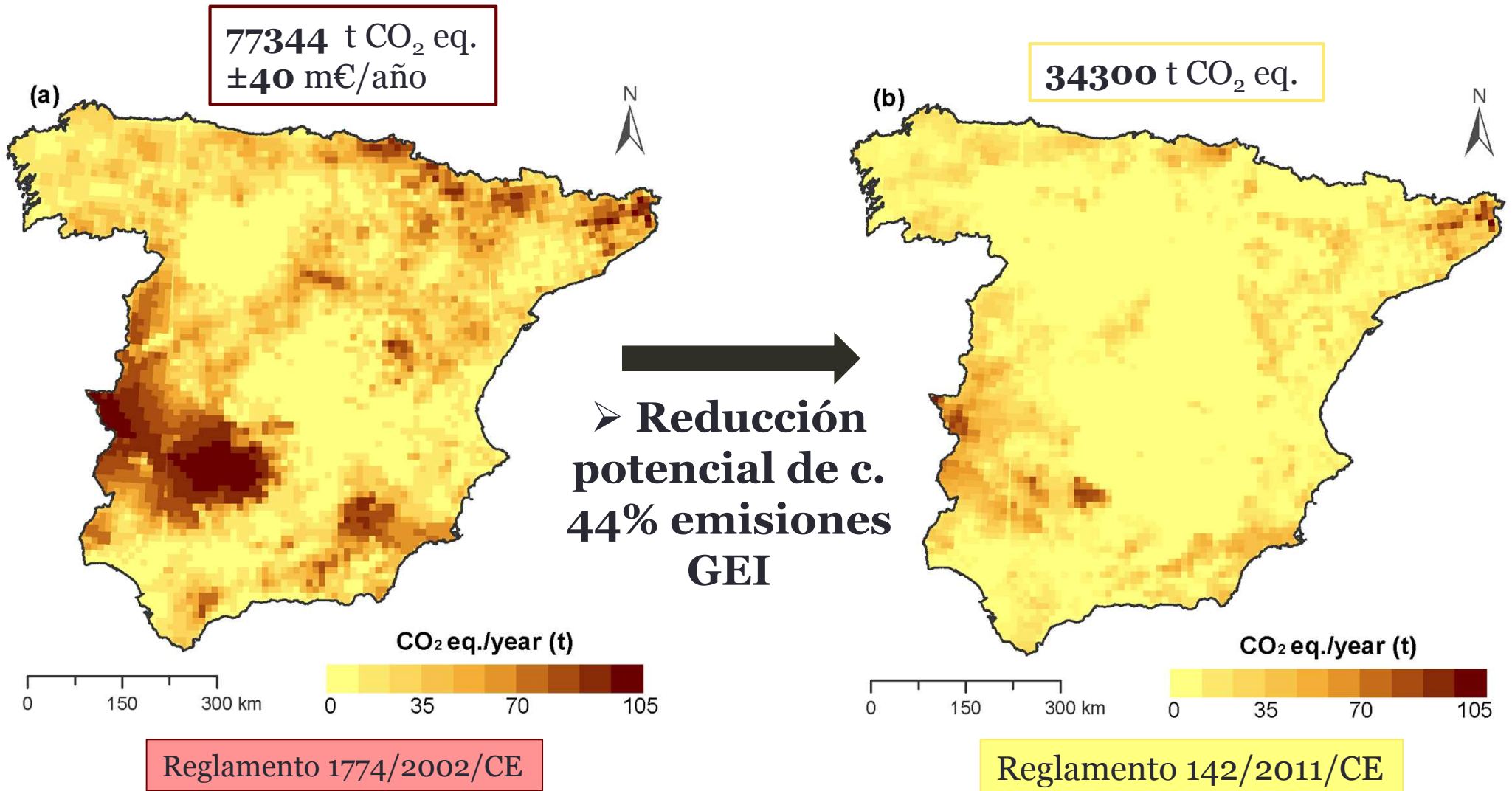
PORTUGAL



SPAIN



Ecoservicios / Ecosystem Services



Experiencia 1 / Exemple 1

FCQ en Picos de Europa



PROBLEMAS GANADERÍA EXTENSIVA:

1. **Baja rentabilidad**
2. **Competencia con sector intensivo**
3. **Escaso apoyo de la PAC**
4. **Bajo relevo generacional**
5. **Ventas en cadena larga (bajo precio)**
6. **Conflicto con depredadores**

OBJETIVO: VENDER MEJOR SUS PRODUCCIONES, MEJORANDO SU RENTABILIDAD Y EL RECONOCIMIENTO SOCIAL DE SU TRABAJO

FCQ crea y registra la marca "Pro-Biodiversidad" para distinguir y poner en valor alimentos producidos en áreas Natura 2000 cuya producción contribuye a la conservación de la Biodiversidad.



Marca registrada en 2011



Experiencia 2 / Exemple 2

CBD/Habitat en Castilla y León

¿Cuáles son los objetivos del Life Feeding Scavengers?

- Conseguir que las aves carroñeras de interés comunitario dispongan de alimento suficiente y accesible, favoreciendo el mantenimiento de sus poblaciones.
- Conseguir que todo el alimento aportado sea consumido por las especies objetivo.
- Facilitar la recolonización de áreas históricas de reproducción del buitre negro.
- Ayudar al ganadero en la gestión de los animales muertos en sus explotaciones.
- Contribuir a la revalorización de la ganadería extensiva y mostrar su importancia para la producción de alimentos de calidad y la conservación de la biodiversidad.



ACUERDOS CON EXPLOTACIONES GANADERAS

RESÚMEN ACUERDOS CON GANADEROS			
	TOTAL	EN ZEPA	FUERA DE ZEPA
Nº Explotaciones acordadas	518	440	78
Nº Explotaciones acordadas autorizadas	376	336	40
Nº Explotaciones ovino/caprino acordadas y autorizadas	275	249	26
Nº Explotaciones pendientes de autorización	23	11	12
Nº Explotaciones ovino/caprino pendientes de autorización	16	8	8

- 28 reuniones informativas
- 31 asociaciones ganaderas, cooperativas, ADS, sindicatos agrarios y otras organizaciones
- Se ha informado a más de 2.000 profesionales
- acuerdos de colaboración con 518 explotaciones ganaderas que suman una cabaña en extensivo de más de 105.000 cabezas de ganado ovino, 18.000 de caprino, casi 8.000 de bovino, 8.000 de porcino y 479 de ganado equino que gestionan más de 500.000 has de pastos

DESARROLLO DE UNA APP / REGISTRO GESTION SANDACH ZPAEN

RESULTADOS PROGRAMA ALIMENTACION ZPAEN & SERVICIOS ECOSISTEMICOS APORTADOS

BIOMASA APORTADA POR GANADERÍA EXTENSIVA DEL LIFE FEEDING SCAVENGERS:

En cuatro años pasa del **4% en 2014 al 11% en 2017**

En ZPAEN se ha multiplicado por 4, de **39Tn (13%) en 2014 a 155Tn (49%) en 2017.**

La mitad de la biomasa total proveniente de **ganado extensivo**

Densidad de biomasa aportada por el **ganado ovino y caprino en la Red Natura LIFE: 18Kg/ Km²/año en 26 ZEPA LIFE frente a 6Kg/ Km²/año para el resto de Castilla y León**

BIOMASA APORTADA EN LAS 26 ZEPA DEL LIFE FEEDING SCAVENGERS (TONELADAS)

Biomass distributed in the 26 Life Feeding Scavengers SPAs (tonnes)

	2013	2014	2015	2016	2017
En Muladares vallados At fenced-off feeding stations	-	262	285	170	160
En ZPAEN fuera de muladares In ZPAEN outside feeding stations	-	39	85	149	155
TOTAL		300	370	315	315

SERVICIOS ECOSISTÉMICOS LIFE

30Tn anuales la reducción de emisiones de CO²

un ahorro de **106.000 €-160.000 € anuales**

RESULTADOS PROGRAMA ALIMENTACION SUPLEMENTARIA

MULADARES MÓVILES DEL LIFE FEEDING SCAVENGERS

- 10 muladares móviles** como método de alimentación suplementaria de las especies objetivo: buitre negro, milano real y alimoche
- 13 explotaciones ganaderas autorizadas** (conejos, gallinas, cochinillos o perdicés)

La biomasa media anual: **< 4Tn/año (máx.<7Tn/año)**

Seguimiento: **357 aportes (16.321 Kg)** mediante cámaras de fototrampeo



Propuestas / Propositions

- Mejorar el conocimiento e implementación de la normativa (Reglamento UE 142/2011).
- Incrementar la coherencia trans-regional de las estrategias (ZPAEN, “placettes”, indemnizaciones).
- Evaluar escenarios de disponibilidad y consumo de recursos tróficos.
- Optimizar los sistemas indemnizatorios.
- Incorporar medidas preventivas.

Propuestas / Propositions

- Priorizar las claves sociales en los diagnósticos y el diálogo entre agentes.
- Difundir el relato positivo sobre los servicios ecosistémicos.
- Impulsar marcas y productos asociados a prácticas compatibles con la biodiversidad.
- Dignificar socialmente la ganadería extensiva y reconocer el “conocimiento tradicional local”.

¡Gracias!
Eskerrik asko!
Merçi!
Moltes graciès!



Gipuzkoako
Foru Aldundia
Diputación Foral
de Gipuzkoa



Interreg
POCTEFA
ECOGYP

