

LES CAUSES DEL CANVI CLIMÀTIC

LES CAUSES DU CHANGEMENT CLIMATIQUE

Durant els darrers 10.000 anys, la Terra ha estat en un període estable, conegut com a **HOLOCÈ**.

A partir de la revolució industrial del segle XVIII comença un període nou, l'**ANTROPOCÈ**, en el qual els impactes generats per l'home al planeta són la causa principal d'aquest escalfament global accelerat.

L'**ANTROPOCÈ** ve de les paraules gregues *anthropos* ('home') i *kainos* ('nou'), i significa «època o temps nou caracteritzat per l'efecte de l'acció humana».

Els factors principals que ens han portat a la situació actual de canvi climàtic són:

- ∴ Un increment de la població mundial (del 60 % en els darrers 30 anys).
- ∴ Un increment del consum d'energia mundial (del 30 % en els darrers 30 anys).
- ∴ Un increment de les emissions de gasos amb efecte d'hivernacle a l'atmosfera (del 70 % en els darrers 30 anys).

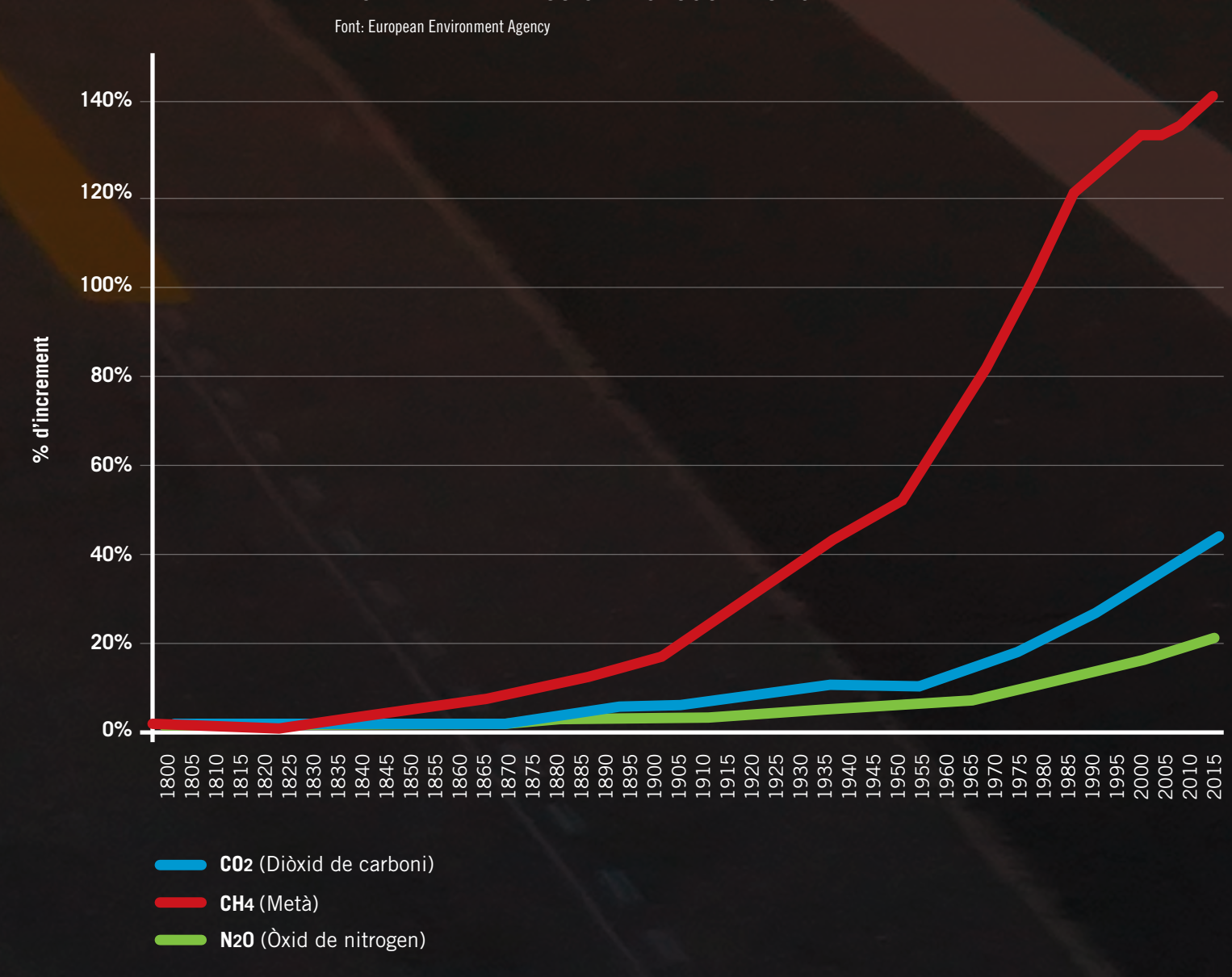
Com a conseqüència dels factors anteriors hi ha hagut:

- ∴ Un augment de l'ús dels combustibles fòssils (petroli, gas natural i carbó).
- ∴ Un canvi d'usos del sòl, per a l'agricultura o per a la construcció d'espais urbans.

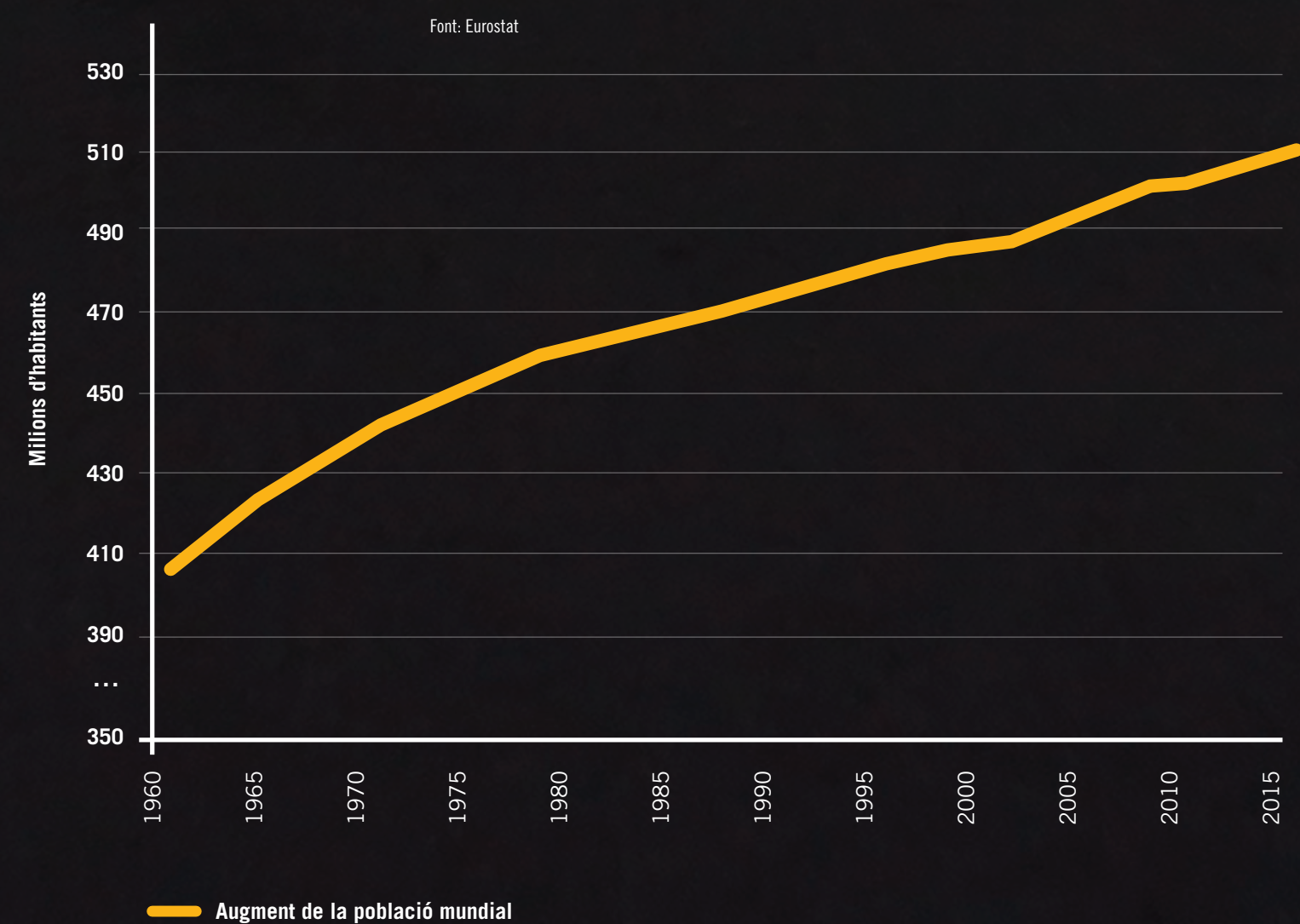


Aquestes activitats humanes, especialment la combustió d'hidrocarburs, han provocat un augment global de la concentració de diòxid de carboni (CO₂) i metà (CH₄), fet que ha comportat un increment dels gasos amb efecte d'hivernacle a l'atmosfera, i l'augment de les temperatures a tot el planeta.

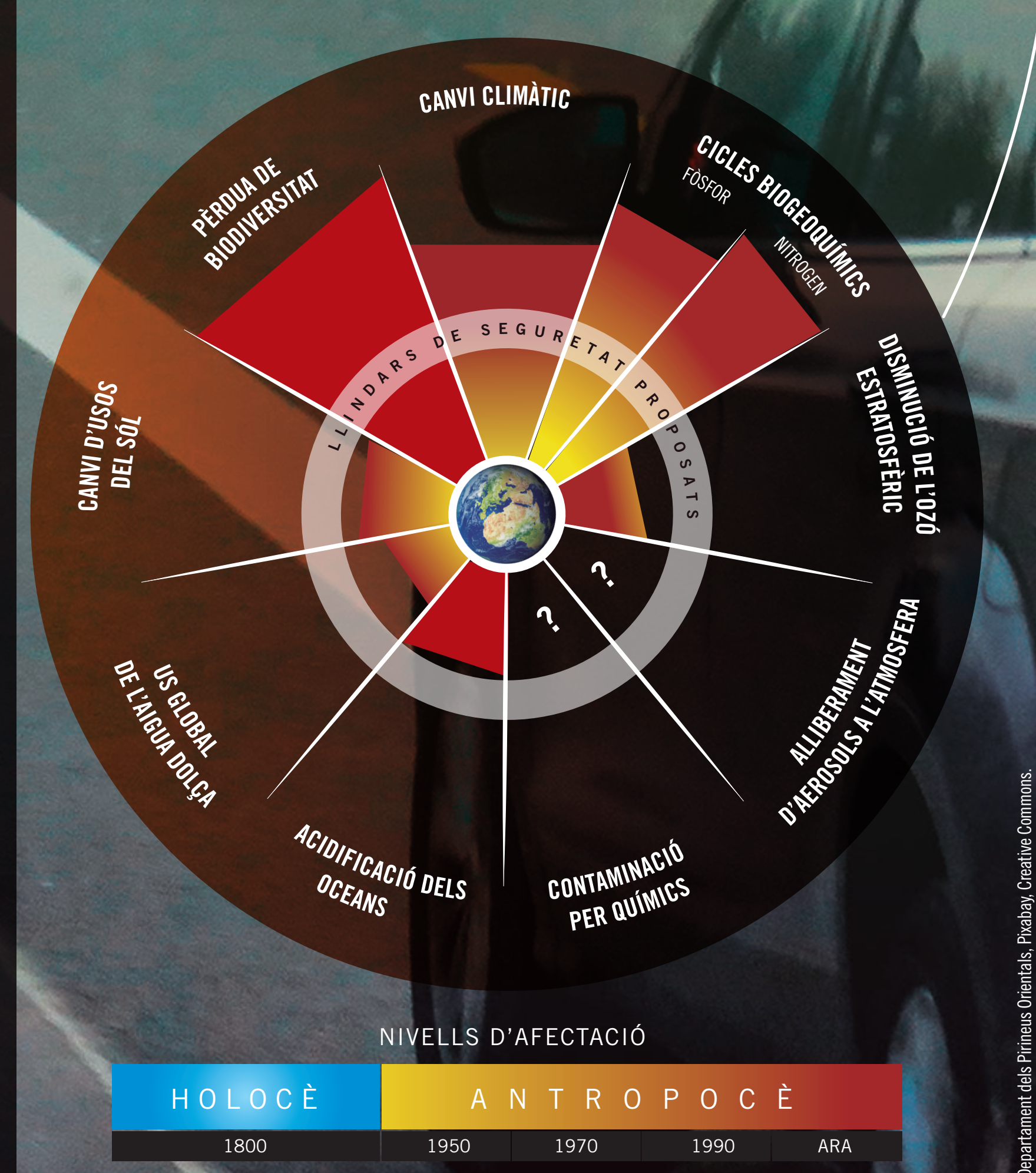
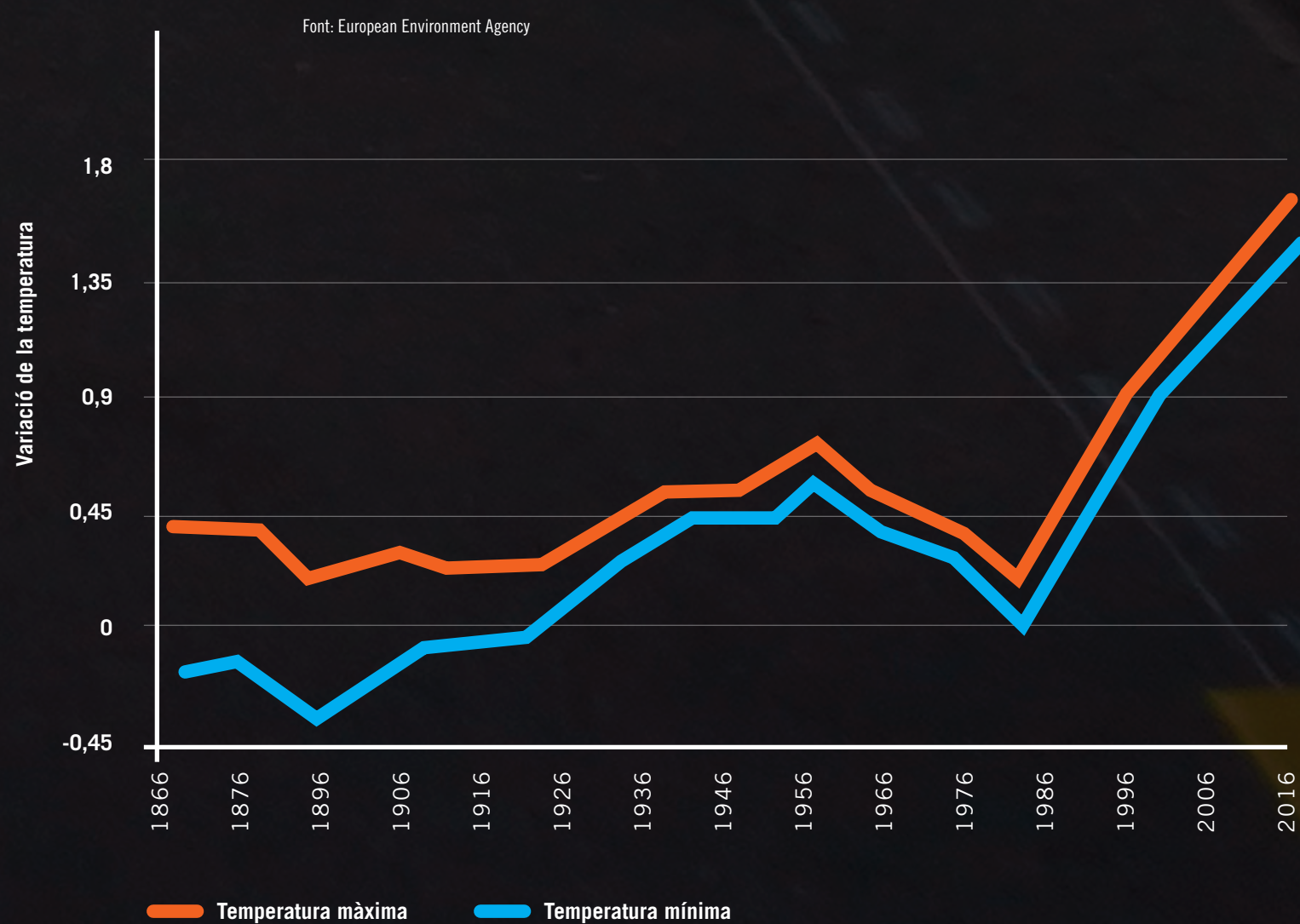
INCREMENT D'EMISSIÓ DE GASOS A EUROPA
Font: European Environment Agency



INCREMENT DE LA POBLACIÓ A EUROPA
Font: Eurostat



ANOMALIES DE LES TEMPERATURES MÀXIMES I MÍNIMES A EUROPA
Font: European Environment Agency



En aquest gràfic hi ha representats els nou processos que determinen l'equilibri de la Terra per tal que les condicions continuïn sent adequades per a la vida. El canvi climàtic és un dels processos que causen més alteracions a aquest equilibri i que s'han vist més incrementats des de l'antropocè.

