

PROBLEMES I EVIDÈNCIES

PROBLÈMES ET PREUVES

Els impactes derivats del canvi climàtic són ja una evidència al nostre territori:

- ⊗ Onades de calor
- ⊗ Onades de fred
- ⊗ Sequeres i escassetat d'aigua
- ⊗ Tempestes i pluges torrencials
- ⊗ Pujada del nivell del mar i llevantades
- ⊗ Canvis en el patró de nivació

Les principals **EVIDÈNCIES** que tots podem observar en el nostre dia a dia i que demostren que estem en una situació de canvi climàtic són:

- INCREMENT DE LA TEMPERATURA:

9 dels 10 anys més calorosos de la història del planeta han tingut lloc a partir de l'any 2000. A l'espai català transfronterer la temperatura mitjana anual ha augmentat gairebé 1,5 °C en els darrers 65 anys. Conseqüència principal: onades de calor.

- PLUVIOMETRIA:

s'ha observat una disminució de la precipitació anual d'aproximadament un 8 % a tot l'espai català transfronterer, i d'un 13 % als Pirineus (període 1959-2010). Encara que no siguin dades estadísticament significatives per a un clima mediterrani, la tendència és clara. Conseqüència principal: sequera.

- NIVELL DEL MAR:

s'ha observat una ascensió del nivell del mar de 3,2 mm/any (període 1993-2010). Amb aquest ritme, s'espera un increment del nivell del mar d'1 a 3 metres per a l'any 2050. Aquest increment del nivell del mar s'explica per la fusió dels pols de la Terra i per l'expansió de l'aigua marina quan s'escalfa i s'acidifica. Conseqüències principals: inundacions i llevantades.

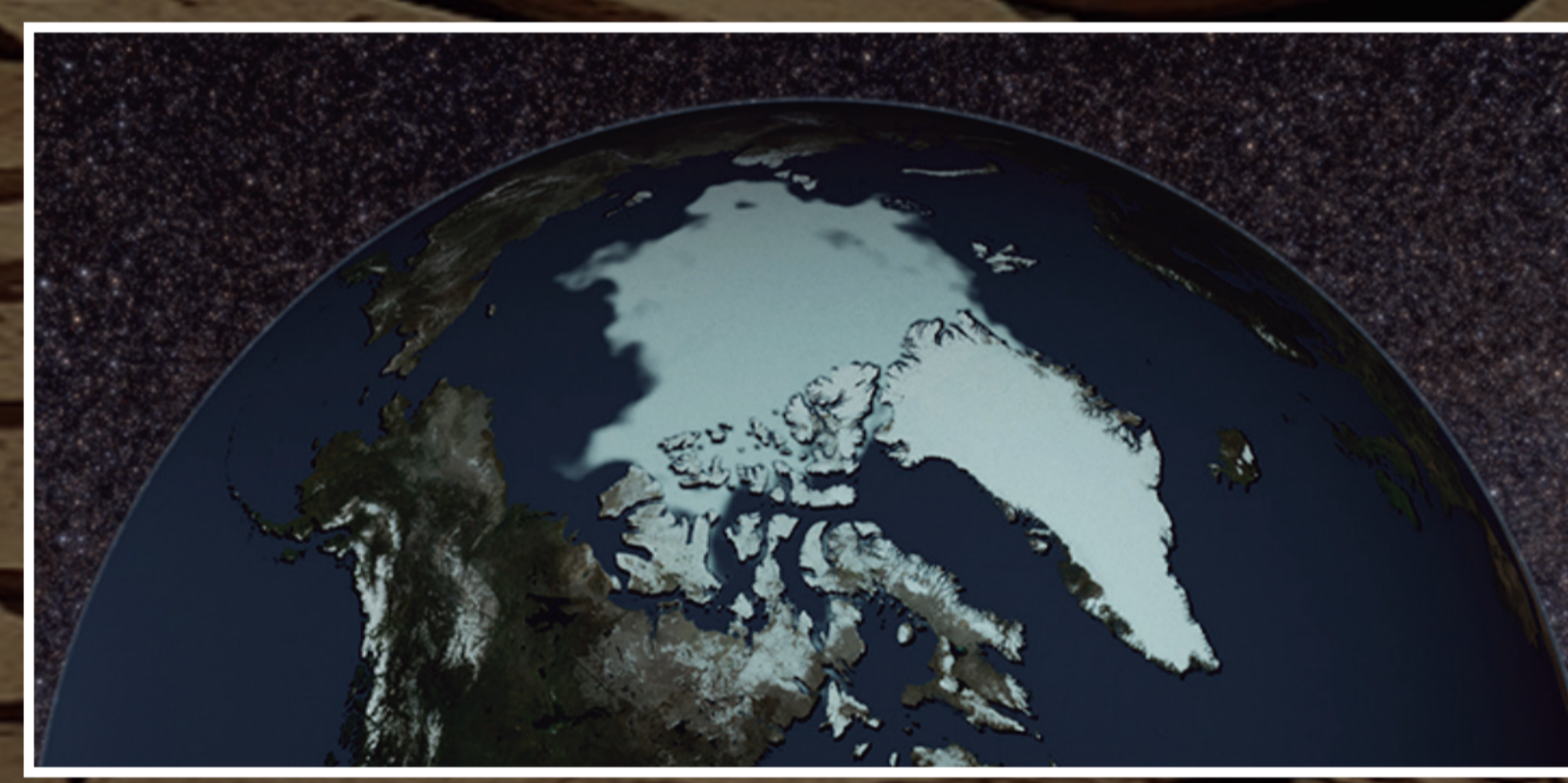
- DISMINUCIÓ DE LA COBERTA DE NEU:

cada 10 anys hi ha una reducció de 5 cm de neu acumulada, i la neu es fon cada any abans. Ja no hi ha cap glacera visible a l'espai català transfronterer. Conseqüències principals: pèrdua de biodiversitat i d'activitat turística.

DISMINUCIÓ DE LA SUPERFÍCIE DE GEL A L'ÀRTIC



1979



2017

