

Interreg
POCTEFA
ECTAdapt



UNIÓN EUROPEA
UNION EUROPÉENNE

Projecte ECTAdapt

Del PAES al PAESC: El nou pacte d'alcaldes a comarques gironines

*Projecte cofinançat pel Fons Europeu de Desenvolupament Regional (FEDER)
Ce projet est cofinancé par le Fonds Européen de Développement Regional (FEDER)*



Diputació de Girona



CILMA

Consell d'iniciatives locals per al Medi Ambient
de les comarques de Girona

1. MARC EUROPEU: *MITIGACIÓ I ADAPTACIÓ LOCAL*

- 1.1. L'EVOLUCIÓ DEL PACTE D'ALCALDES
- 1.2. DIFERÈNCIA ENTRE MITIGACIÓ I ADAPTACIÓ
- 1.3. PAES vs PAESC

2. QUÈ HEM FET FINS ARA? *MITIGACIÓ 20/20*

- 2.1. NOUS RECURSOS PER A LA REDACCIÓ DELS PAES
- 2.2. RESULTATS DEL PAES A LES COMARQUES GIRONINES
- 2.3. ANÀLISI DELS RESULTATS

PAES



3. QUÈ HEM DE FER D'ARA ENDAVANT? *MITIGACIÓ 40/30 + INCORPORAR L'ADAPTACIÓ*

- 3.1. QUI HA DE FER EL PAESC?
- 3.2. METODOLOGIA I RECURSOS TÈCNICS DELS PAESC

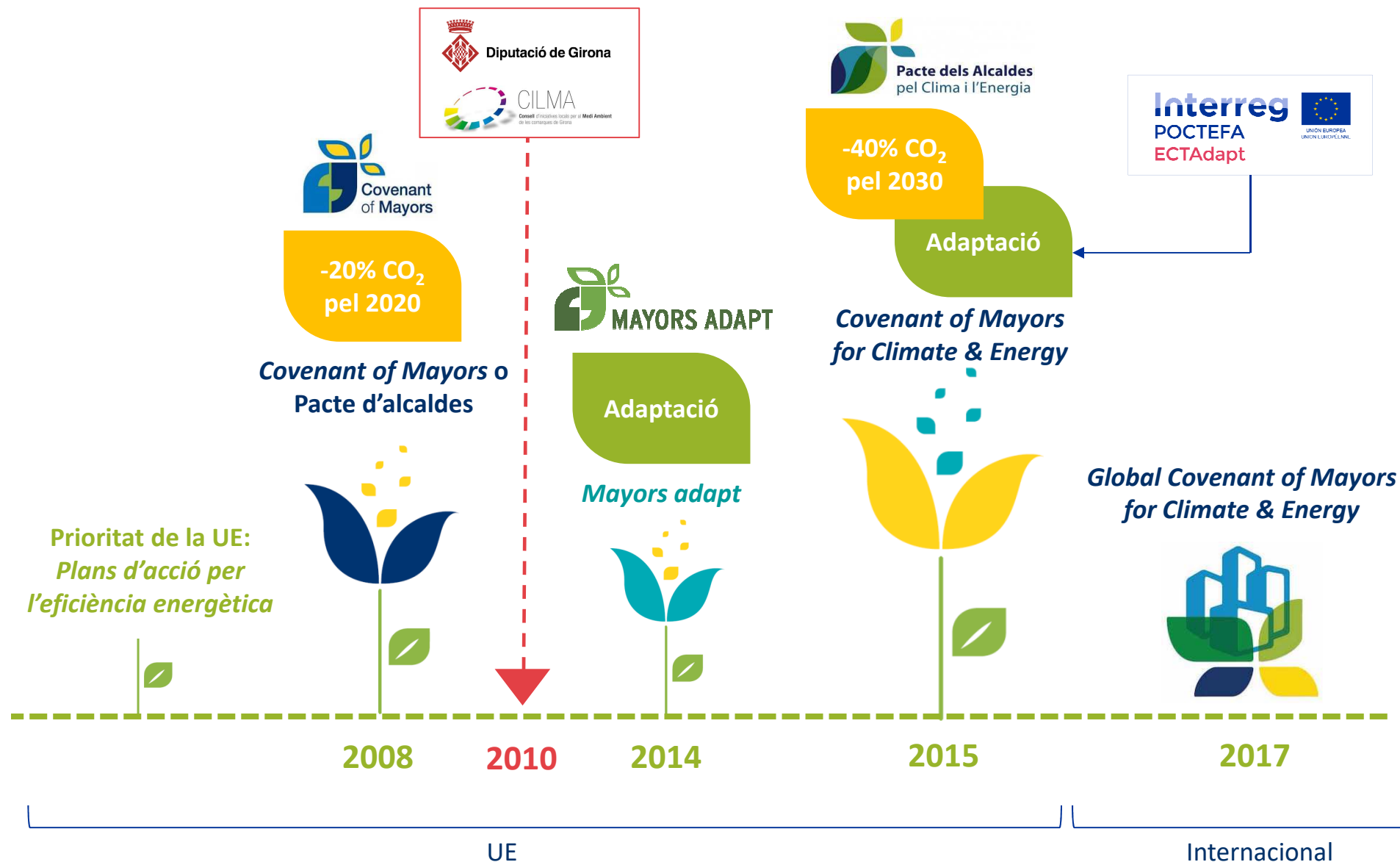
PAESC



1. MARC EUROPEU: *MITIGACIÓ I ADAPTACIÓ LOCAL*



1.1. L'EVOLUCIÓ DEL PACTE D'ALCALDES



1.2. DIFERÈNCIA ENTRE MITIGACIÓ I ADAPTACIÓ

ACTUAR = MITIGACIÓ + ADAPTACIÓ

SOBRE LES CAUSES DEL CC

MITIGACIÓ

Reduir les **emissions de gasos** amb efecte hivernacle (CO₂ eq.) actuant sobre la causa del canvi climàtic, i millorant els **embornals de C.**

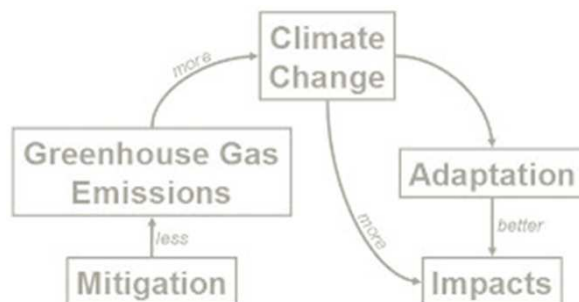
PAES

SOBRE LES CONSEQÜÈNCIES DEL CC

ADAPTACIÓ

Prevenir, lluitar i preparar-se per als **impactes climàtics** (sequeres, onades de calor, pluges torrencials, pujada del nivell del mar, falta de neu ...) i les seves **conseqüències** (incendis forestals, inundacions, escassetat d'aigua, intrusió salina, al·lèrgies, epidèmies ...), **actuant sobre el territori** per fer-lo més resilient i **menys vulnerable**.

PAESC



1.3. PAES vs PAESC

ACORDS VOLUNTARIS DELS AJUNTAMENTS:



MITIGACIÓ (20/20/20)

Objectius vells:

- 20% de reducció d'emissions de CO₂ pel 2020
- 20% d'increment de l'eficiència energètica
- 20% d'increment de l'ús d'energies renovables

MITIGACIÓ (40/30) + ADAPTACIÓ

Objectius nous:

- 40% de reducció de les emissions de CO₂ pel 2030 mitjançant l'eficiència energètica i un major ús d'energies renovables
- **Adaptació** als impactes del canvi climàtic (anàlisi de la vulnerabilitat i accions)

PAES

Pla d'acció per l'energia sostenible



PAESC

Pla d'acció per l'energia sostenible i el clima



1.3. PAES vs PAESC

PAES



MITIGACIÓ							
ICONA	SECTOR	ICONA	SECTOR	ICONA	SECTOR	ICONA	SECTOR
	Edificis: municipals, residencials i terciaris		Producció local d'energia		Transport municipal: públic i privat		Contractació pública de productes i serveis
	Enllumenat públic		Calefacció i refrigeració urbanes		Gestió de residus i altres sectors		Participació ciutadana

PAESC



ADAPTACIÓ									
ICONA	SECTOR	ICONA	SECTOR	ICONA	SECTOR	ICONA	SECTOR	ICONA	SECTOR
	Edificis: municipals, residencials i terciaris		Aigua		Agricultura i sector forestal		Protecció civil i emergències		Contractació pública de productes i serveis
	Transport*		Residus		Medi ambient i biodiversitat		Turisme		Participació ciutadana
	Energia*		Planificació urbanística		Salut		Litoral i sistemes costaners		

* En referència a les infraestructures i en la seguretat del servei

2. QUÈ HEM FET FINS ARA? *MITIGACIÓ 20/20*

Interreg
POCTEFA
ECTAdapt




Diputació de Girona



2. QUÈ HEM FET FINS ARA? MITIGACIÓ 20/20

ANTIC PACTE: EL PACTE D'ALCALDES PER L'ENERGIA SOSTENIBLE (20/20)

- Acord voluntari de l'ajuntament: **MITIGACIÓ** per **HORITZÓ 2020**  **PAES**
- L'any **2010** la **DDGI** (*Covenant Coordinator*) i el **CILMA** (*Covenant Supporter*) van desenvolupar i facilitar als ajuntaments els recursos tècnics necessaris **per elaborar els PAES:**



- **ACORD DE PLE**, el text del Pacte d'alcaldes, i el formulari d'adhesió
- **INVENTARI DE REFERÈNCIA D'EMISSIONS** de les comarques gironines (IRE, 2005)
- **METODOLOGIA I EINES PER A LA REDACCIÓ DELS PAES (validades per la UE):** Metodologia i llista d'accions de mitigació, Excel de cerca de dades de l'ajuntament, Document marc (Plantilla buida a emplenar pels ajuntaments), VEPE (Plantilla de les visites d'avaluació energètica del edificis), PAES pilots (exemples en municipis), Plantilla per fer els informes de seguiment
- **ASSISTÈNCIA I SUPORT TÈCNIC** El CILMA revisa, valida i publica els PAES a la web UE

<http://pactealcaldes.ddgi.cat/>

SUPORT TÈCNIC



Pacte d'alcaldes a les comarques gironines
per a una energia sostenible local

Ja són més de 190 el nombre de municipis de les comarques gironines que s'han adherit al Pacte d'alcaldes, el principal moviment europeu en que participen les autoritats locals i regions que han assumit el compromís voluntari de millorar l'eficiència energètica i utilitzar fonts d'energia renovable en els seus territoris. Amb el seu compromís, els signants de Pacte s'han proposat superar l'objectiu de la Unió Europea de reduir en un 20% les emissions de CO₂ abans del 2020.

Accions en eficiència i energies renovables (2005-2020)

ACCIONS REALITZADES

- Certificació energètica
- Contractació pública de producció i serveis
- EDPs, reaparellament i instal·lacions
- Promoció ciutadana
- Planificació i ordenació del territori
- Producció local d'electricitat
- Mobilitat
- Transport

NOTÍCIES

- 18/03/2019 - Anàlisi del cost de no actuar - actualització de l'eina d...
- 08/03/2019 - Les emissions de gasos amb efecte d'hivernacle augmenten a Cat...
- 01/02/2019 - S'ha ordenat la tramitació urgent de les condicions tècniques ...
- 10/12/2018 - Línia Europa Mure de fums: Talsatge de Brusset per al 25...

AGENDA

- Sessió de treball de transferència del...
- Document: Fulla de ruta per regular p...
- Aplicació de la TIC 81-52 en els p...
- Workshop ENERWEST: Pla d'acció de la d...

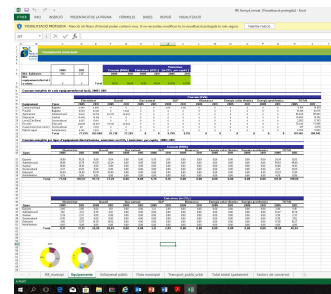
FINANÇAMENT

- Subvenció de subvenció de subvenció...
- Subvenció d'ajuda p...
- Ajuda Pla MOVAL' Vehicle...



SISTEMA DE CLIMATITZACIÓ		
Quantitat	Calentador	ACS
Tecnologia existent	Indicador ambiental	---
Consum d'electricitat	bat	bat
Consum d'aigua	---	---

AVANÇAMENT EN INDICADORS		Unitat de mesura
ITC	ITC	Gras de pesat (en kg/kWh)
ITC	ITC	Tecnologia de climatització (ITC)
ITC	ITC	Consum d'electricitat (kWh)
ITC	ITC	Consum d'aigua (litres)
ITC	ITC	Intensitat d'ús de l'espai (m ²)



TREBALL DE CAMP

ADMINISTRACIONS
LOCALS



SUPORT ECONÒMIC



Línia de subvencions "**DEL PLA A L'ACCIÓ**" que finança les accions municipals incloses en planificacions estratègiques aprovades pel ple municipal: PALS de les Agendes 21, els PAES, i els PAESC. També ajudes per la redacció dels informes de seguiment.

2.1. NOUS RECURSOS PER A LA REDACCIÓ DELS PAES



INVENTARI DE REFERÈNCIA D'EMISSIONS de les comarques gironines (IRE, 2006-2014). *En curs*



Diputació de Girona



GUIA D'ACCIONS DE MITIGACIÓ A LES COMARQUES GIRONINES (Agost 2018). *Actualització*



1.8. Impulsar una campanya per promoure la formació a constructors o promotors d'habitatge per potenciar ús de la fusta (versus l'acer o el formigó) en la construcció i renovació d'habitatges, equipaments i edificis públics i promoció del seu ús als privats per tal d'incrementar l'eficiència energètica dels edificis

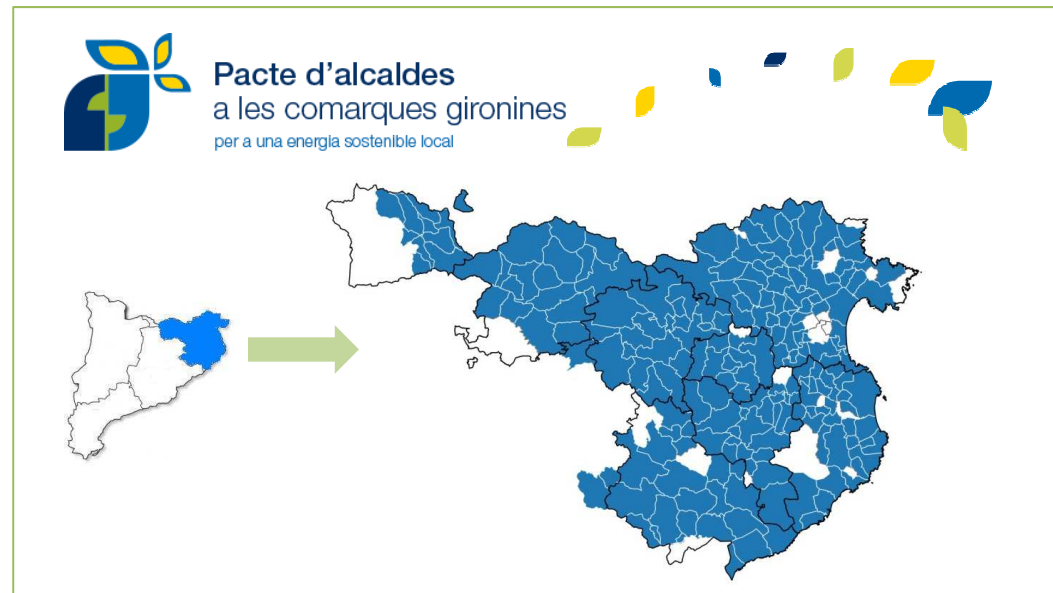
Tipus d'acció clau	KA1.2.3 – Edificis municipals, terciaris i residencials		
Àrea d'intervenció	KA1.2.3 – Envoltant d'edifici		
Objectiu	Promoció des de la demanda de bones pràctiques		
Descripció	<p>Les construccions d'habitatges i equipaments amb elements estructurals i llançaments de fusta són una solució cada vegada més utilitzada per aconseguir una major eficiència energètica i respecte pel medi ambient.</p> <p>Aquest tipus d'edificis no utilitzen ni formigó ni metall en la seva construcció i gràcies a diversos i elements prefabricats no requereixen inversions inicials excessivament superiors a la construcció convencional.</p> <p>La fusta contralaminada (CLT) té una flexibilitat extrema i es pot combinar a la perfecció amb altres materials de construcció. Gràcies a la seva elevada capacitat de distribució de la càrrega en els dos sentits, la fusta contralaminada ofereix infinites possibilitats en la construcció de cases o edificis. És per això que gaudeix d'una popularitat creixent en l'edificació.</p> <p>El disseny d'aquest model constructiu també va associat a aconseguir un consum energètic gairebé nul dels edificis, mitjançant l'ús d'elements passius, elevat nivell d'aïllament, energies renovables i sistemes de control intel·ligents.</p> <p>Es preveu realitzar una campanya per promoure la formació a constructors o promotors d'habitatge per tal de potenciar l'ús de la fusta en la construcció i renovació d'edificis públics i privats.</p> <p>També es poden realitzar bonificacions sobre l'impost de béns i immobles (IBI) i l'impost sobre construccions, instal·lacions i obres (ICIO) per tal d'afavorir aquesta tipologia de construccions. (veure acció relacionada 7.1. Crear incentius fiscals en impostos municipals).</p> <p>Més informació: http://sig.cfr.catalua-construccio-amb-fusta-costaoposida-de-lespai-els-diners-de-h3-aguasta-setmana/</p>		
Cost	Cost acció: 500 – 5.000 €	Consum	Consum actual: - Establí: +
	Amortització: -	Producció local d'energia	Tèrmica: - Elèctrica: -
Prioritat	Calendari: -	Responsable	-
Indicadors seguiment	- Nombre de construccions de fusta noves i existents en el municipi - Impacte econòmic dels descomptes sobre IBI i ICIO per construccions de fusta		

<http://pactecalcaledes.ddgi.cat/>

68 accions de Mitigació actualitzades agrupades pels sectors:

- *Eficiència energètica, sensibilització i participació*
- *Xarxes elèctriques intel·ligents*
- *Vehicle elèctric i mobilitat sostenible*
- *Fotovoltaica / Energies renovables*
- *Xarxes de calor amb biomassa*
- *Planificació estratègica*
- *Finançament i models de negoci*
- *Pobresa energètica*

2.2. RESULTATS DEL PAES A LES COMARQUES GIRONINES



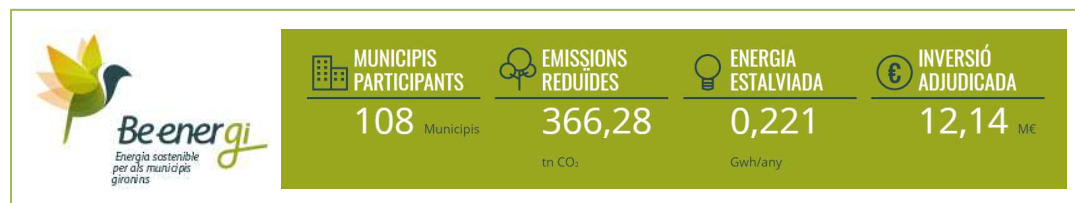
RESULTATS A COMARQUES GIRONINES (des de 2010)

- **207 municipis adherits** a l'antic Pacte d'alcaldes (20/20) d'un total de 221 (el **94%**)
- **187 municipis amb PAES** aprovat pel ple i per la UE
- **2 municipis amb PAESC** (pendent d'aprovació per la UE - JRC): *Torroella de Fluvià i Portbou*
- Població total representada: 0,73 milions (el **98% de la població** de comarques gironines)
- **27 municipis** ja han fet l'informe de seguiment i **40 municipis** el tenen en curs.
- Els **27 municipis que ja han fet el seguiment**:
 - Tenen el 30% de les accions de mitigació completades => 26% de reducció d'emissions
 - Tenen el 22% de les accions en curs => 30% de reducció d'emissions

2.3. ANÀLISI DELS RESULTATS

PERQUÈ S'HAN ACONSEGUIT AQUESTS BONS RESULTATS AMB ELS PAES? I AMB EL PAESC QUÈ PASSARÀ?

- Perquè el PAES s'aprova per ple municipal, cosa que li dóna continuïtat. *El PAESC també*
- Perquè durant la crisi econòmica els consums i emissions han disminuït. *El PAESC també*
- Perquè la reducció d'emissions i consums també és una **reducció de costos**. *Amb el PAESC no sempre perquè les accions d'adaptació tenen un cost d'inversió que a vegades no reverteix en el mateix municipi o no es recupera: accions territorials de prevenció i de protecció. Cal tenir en compte el cost de no actuar*
- Perquè la DDGI dóna suport tècnic i econòmic a l'execució de les accions. *Amb el PAESC també*
- Perquè les accions són quantificables (consums, costos, emissions de CO₂...) *Amb el PAESC les accions d'adaptació són difícils de quantificar i de monitoritzar*
- Perquè gràcies al finançament europeu i al Pacte d'alcaldes tenim altres projectes d'interès pels municipis en curs. *Amb el PAESC també:*



ener invest SPANISH SUSTAINABLE ENERGY FINANCING PLATFORM

3. QUÈ HEM DE FER D'ARA ENDAVANT? *MITIGACIÓ 40/30 + INCORPORAR L'ADAPTACIÓ*

Interreg
POCTEFA
ECTAdapt



Diputació de Girona



3.1. QUI HA DE FER EL PAESC?

1. Els **municipis signataris de l'antic Pacte d'alcaldes (PAES 20/20)** que vulguin continuar amb els objectius per al 2020, poden fer-ho => **Però falta molt poc pel 2020, i per tant caldrà incorporar els nous objectius de mitigació (40/30) igualment**



- *Informe de seguiment (2 anys):* Resultat de les accions. Es pot continuar amb el 20/20
- *Informe d'acció (4 anys):* Resultat de les accions + actualitzar l'inventari d'emissions (IRE).
Si aquest informe toca fer-lo a partir del 2020 => fer un PAESC amb els nous objectius

2. Els **municipis que s'hagin o es vulguin adherir al Pacte a partir del novembre de 2015**, hauran de signar **l'adhesió al nou Pacte d'alcaldes (PAESC 40/30 + Adaptació)**

SITUACIÓ ACTUAL DEL MUNICIPI	ES POT ADHERIR AL NOU PACTE PEL CLIMA I L'ENERGIA ? Mitigació (40/30) + Adaptació	QUÈ HA DE FER?
1) Comença des de ZERO	OBLIGAT des de l'1 de novembre de 2015	PAESC: Mitigació (40% pel 2030) + Adaptació
2) PAES fet recentment		PAES: Es pot continuar només amb Mitigació (objectiu 20% per al 2020) i fer els seguiments, però es recomana adherir-se al nou pacte i ajustar els nous objectius (PAESC)
3) PAES fet però sense cap seguiment	RECOMANAT Es pot seguir amb els objectius de Mitigació del Pacte anterior (triple 20%) però cal tenir present que falta molt poc temps per l'any 2020	PAESC: Actualització de les accions de Mitigació (40% pel 2030) + Adaptació
4) PAES fet amb seguiment		PAESC: Actualització de les accions de Mitigació (40% pel 2030) + Adaptació
5) PAES fet sense seguiment + Pla d'adaptació a part		Actualització de les accions de Mitigació (40% pel 2030) + Unió de documents
6) PAES fet amb seguiment + Pla d'adaptació a part		Actualització de les accions de Mitigació (40% pel 2030) + Unió dels documents

3.2. METODOLOGIA I RECURSOS TÈCNICS DELS PAESC

NOU PACTE: EL PACTE D'ALCALDES PER L'ENERGIA SOSTENIBLE I EL CLIMA (40/30) + ADAPTACIÓ

- Acord voluntari de l'ajuntament: **MITIGACIÓ + ADAPTACIÓ** per **HORITZÓ 2030**   **PAESC**
- L'any **2016** la **DDGI** (*Covenant Coordinator*) i el **CILMA** (*Covenant Supporter*), conjuntament amb el **CD66** inicien el projecte ECTAdapt per facilitar als ajuntaments els recursos tècnics necessaris **per elaborar els PAESC**:

- **ACORD DE PLE**, el text del Pacte d'alcaldes, i el formulari d'adhesió
- **ANÀLISI DE LA VULNERABILITAT**: Inventari transfronterer de dades i indicadors per cada impacte climàtic, **Fitxa de síntesis per cada un dels 447 municipis** (dades climàtiques, impactes, riscos, vulnerabilitats)
- **METODOLOGIA I EINES PER A LA REDACCIÓ DELS PAES (validades per la UE)**: Metodologia, Excel de cerca de dades de l'ajuntament, Document marc (Plantilla buida a emplenar pels ajuntaments), **Guia d'accions d'adaptació**, PAESC pilots (exemples en municipis), etc.
- **ASSISTÈNCIA I SUPORT TÈCNIC**: Fins que la UE no hagi validat la metodologia PAESC comuna, sera el JRC qui validarà els PAESC

3.2. METODOLOGIA I RECURSOS TÈCNICS DELS PAESC

La metodologia establerta per l'*Oficina del Pacte d'Alcaldes (COMO)* per redactar el *Plans d'Acció per a l'Energia Sostenible i el Clima (PAESC)* es basa en **2 passos**:

1 ANÀLISI DE LA VULNERABILITAT

2 PLA D'ACCIÓ PER L'ADAPTACIÓ

IMPACTES CLIMÀTICS I RISCOS



- ONADES DE CALOR
- SEQUERES
- ONADES DE FRED
- PRECIPITACIÓ (INTENSITAT I DISTRIBUCIÓ)
- PUJADA DEL NIVELL DEL MAR

SECTORS VULNERABLES

		ADAPTACIÓ							
ICONA	SECTOR	ICONA	SECTOR	ICONA	SECTOR	ICONA	SECTOR	ICONA	SECTOR
	Edificis: municipals, residencials i terciaris		Aigua		Agricultura i sector forestal		Protecció civil i emergències		Contractació pública de productes i serveis
	Transport*		Residus		Medi ambient i biodiversitat		Turisme		Participació ciutadana
	Energia*		Planificació urbanística		Salut		Litoral i sistemes costaners		



**FITXA DE LA VULNERABILITAT
AL CC DE CADA MUNICIPI**

lavola
cosostenibilitat

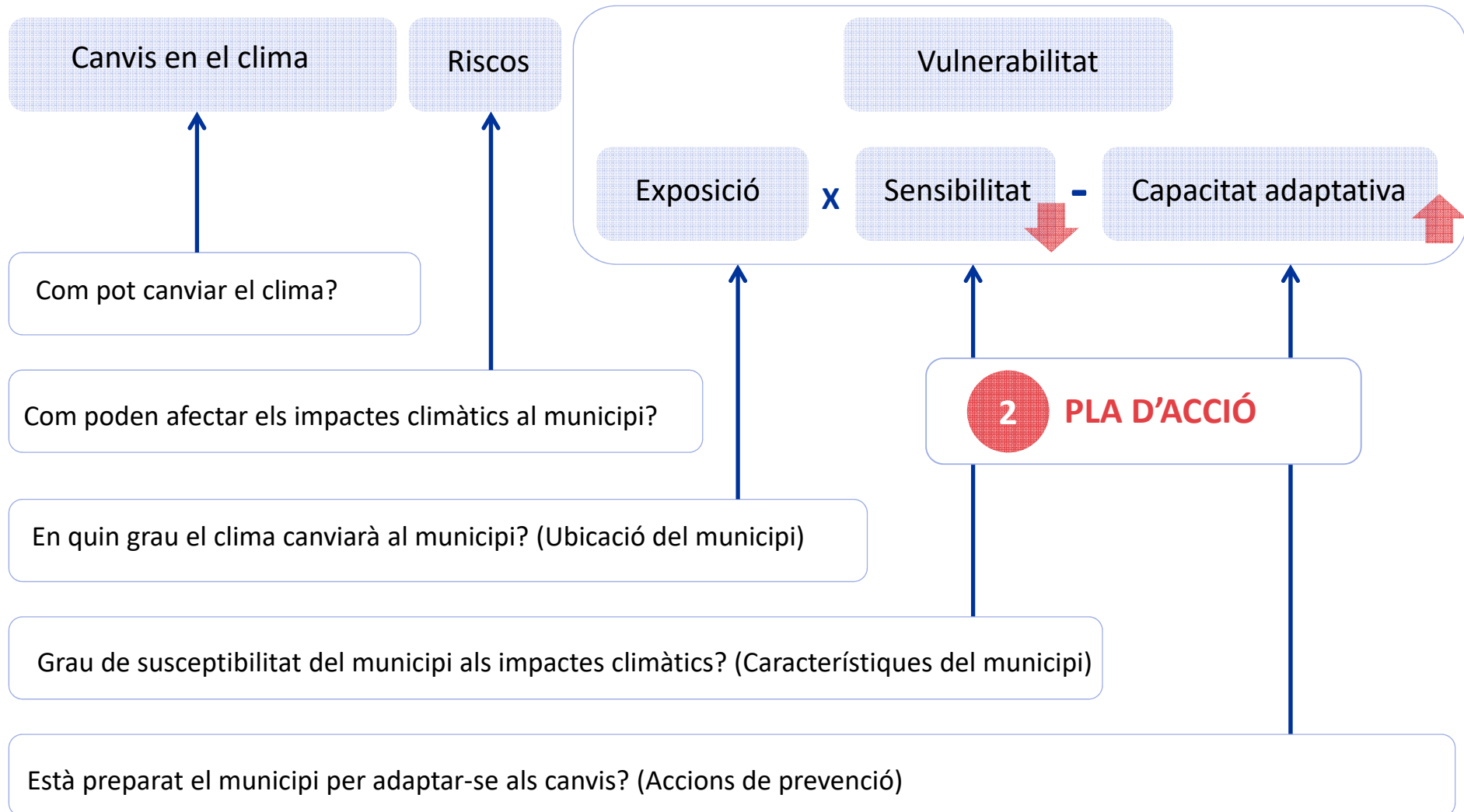
**GUIA D'ACCIONS
D'ADAPTACIÓ**
155 accions

lavola
cosostenibilitat

3.2. METODOLOGIA I RECURSOS TÈCNICS DELS PAESC

1

ANÀLISI DE LA VULNERABILITAT



1

FITXA RESUM DE LA VULNERABILITAT AL CANVI CLIMÀTIC DE CADA MUNICIPI



ONADES DE CALOR (CALOR EXTREMA)

1. Afectació a la població i **increment de la mortalitat** associada a la calor (i a la fred)
2. **Increment de la demanda d'energia** per empitjorament del confort tèrmic i del fenomen illa de calor
3. **Afectació a infraestructures** (deteriorament de materials de construcció i increment dels costos de manteniment)
4. Menor durada i extensió de les **zones innivades**



SEQUERES I ESCASSETAT D'AIGUA

5. Major risc d'**incendi forestal**
6. **Problemes d'abastament** (quantitat i qualitat de l'aigua)
7. Canvis en els cultius i en la **productivitat agrícola**
8. Assecatge i pèrdua de **zones humides**



PRECIPITACIÓ EXTREMA

9. **Inundacions i riudes**



PUJADA DEL NIVELL DEL MAR

10. Afectació a **infraestructures, edificis, platges i dunes**
11. Major **intrusió salina** en aqüífers costaners



Com analitzar-ho?

INVENTARI DE DADES TRANSFRONTERER



INDICADORS PER CADA IMPACTE CLIMÀTIC



3.2. METODOLOGIA I RECURSOS TÈCNICS DELS PAESC

2 GUIA D'ACCIONS D'ADAPTACIÓ

155 accions treballades amb un grup d'experts transfronterer, sobretot en relació amb la **gestió municipal de l'aigua** (*estalvi, captacions, anàlisi de la demanda d'aigua, rendiment de la xarxa d'abastament, estimació de la demanda futura, qualitat de l'aigua subministrada, sistema de sanejament, reutilització d'aigües residuals i pluvials, etc.*) i amb els **riscos naturals** (incendis, inundacions, erosió, allaus, etc.)

1.2. Legalitzar totes les captacions d'abastament municipal
1.2. *Legalize all municipal sourcing supplies*

Vulnerabilitat: Sequeres i escassetat d'aigua.
Impacte climàtic i risc tractat: Sequeres i escassetat d'aigua.

Estratgia: Reduir el consum d'aigua potable i legalitzar mitjançant la legalització de totes les captacions d'abastament municipal.

Sector: Aigua

Camp d'acció: Abastament d'aigua potable (captacions, xarxa d'abastament, demandes futures, qualitat de l'aigua, estalvi, ETAP, infraestructures, etc.)

Objectiu: Vestir i establir un control sobre la legalització de les captacions d'abastament municipal.

Descripció: La captació no autoritzada d'aigua planteja problemes importants a l'hora de comptabilitzar l'aigua i gestionar-ne l'extracció, porta a la sobreexplotació dels aqüífers i provoca intrusió salina als aqüífers de la costa.
Aquesta acció va dirigida a assegurar des de l'ajuntament que totes les captacions d'aigua d'abastament municipal (captacions d'aigua superficials, subterrànies, procedents d'una depuradora o d'una desalinitzadora) estiguin controlades i legalitzades, per tal de poder conèixer amb exactitud les quantitats d'aigua extretes i evitar problemes mediambientals i d'altre tipus. La correcta legalització es farà incidint-los en el registre de l'ACA, que atorga als seus propietaris la protecció administrativa de les respectives captacions davant l'obertura de nous nous propers (compliment de la distància mínima de separació).
Aquesta acció contribueix a la reducció del risc d'episodis de sequera i a la protecció del municipi als problemes de contaminació provocats per aquestes activitats il·legals veïnes.

Casos d'èxit i exemples: Municipi de Montferrer i Castellbó (Lleida), Municipi de la Vall de Cardós (Lleida)

Cobeneficis: Garantia d'abastament, reducció de problemes de contaminació a pous/aqüífers

Relació amb altres plans: [Polítiques qualitat](#)

Cost: Cost d'inversió: [cost unitari + cost humà]
Cost unitari: [cost unitari]
Cost humà: [€ 226 / hora]
Recursos Humans: Preu aproximat per hora d'un enginyer o llicenciat amb experiència (si preu inclou les càrregues socials)

Sectors vulnerables al canvi climàtic	Camps d'acció (ADAPTACIÓ)
Edificis: municipals, residencials i terciaris	Edificis i equipaments/instal·lacions municipals
	Edificis i equipaments/instal·lacions del sector terciari (no municipals)
	Edificis residencials
Transport	Infraestructures de competència municipal
	Infraestructures de competència supramunicipal
Energia	Infraestructures de subministrament de competència municipal (enllumenat)
	Infraestructures de subministrament de competència supramunicipal (línies d'alta, mitja i baixa tensió)
	Infraestructures d'energia renovable (públiques i privades)
	Pobresa energètica
Aigua	Abastament d'aigua potable (captacions, xarxa d'abastament, demandes futures, qualitat de l'aigua, estalvi, ETAP, infraestructures, etc.)
	Sanejament d'aigües residuals (xarxa de sanejament, reutilització d'aigües residuals, xarxa separativa, EDAR, infraestructures, etc.)
	Aigües pluvials (recollida, distribució i ús)
	Consums municipals (equipaments, parcs i jardins, hidrants, etc.)
Residus	Infraestructures, gestió i sistemes de recollida
Planificació urbanística	Planejament i ordenació territorial
	Normes i ordenances
	Nature Based Solutions (NBS)
Agricultura i sector forestal	Agricultura i ramaderia
	Sector forestal
Medi ambient i biodiversitat	Medi ambient i biodiversitat
	Sanitat ambiental (plagues i blooms)
Salut	Prevenció
	Actuació en situacions extremes
	Actuació post-pertorbació
Protecció civil i emergències	Prevenció
	Actuació en situacions extremes
	Actuació post-pertorbació
Turisme	Turisme de muntanya
	Turisme de costa
Contractació pública de productes i serveis	Requeriments d'eficiència i estalvi de recursos
	Altres requeriments
Participació ciutadana	Serveis d'assessorament
	Ajudes i subvencions
	Sensibilització i creació de xarxes socials
	Formació i educació
Altres	Litoral i sistemes costaners
	Activitats econòmiques i indústria, etc.

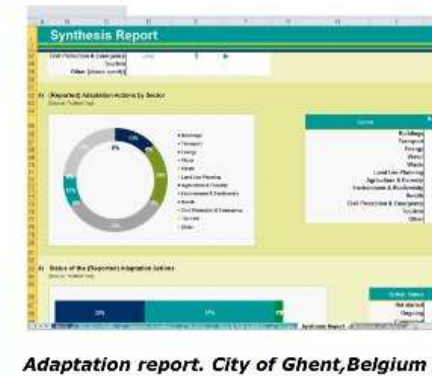
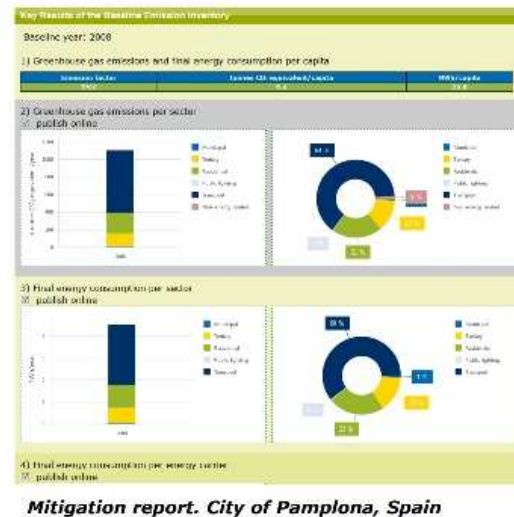
3.2. METODOLOGIA I RECURSOS TÈCNICS DELS PAESC

- **DE MOMENT:** Treballar amb la proposta d'índex del PAESC: es pot consultar al **web del Pacte** d'alcaldes de les comarques gironines i es va enviar per mail a tots els ajuntaments el dia 31/07/2017. L'objectiu d'aquest índex és omplir l'Excel SECAP Template que demana la UE

<http://pactecalcales.ddgi.cat/>



SECAP template



- **PRÒXIMAMENT:** Metodologia PAESC de comarques gironines aprovada per la UE. Passos a seguir:

1er) Metodologia PAESC transfronterera de l'ECTAdapt: *Contractació en curs del CD66*



2on) Metodologia PAESC a comarques gironines: *Mitjançant els 2 PAESC pilot a comarques gironines*

3er) Validació pel *Joint Research Centre (CE)* i difusió de la metodologia PAESC de comarques gironines

Interreg
POCTEFA
ECTAdapt



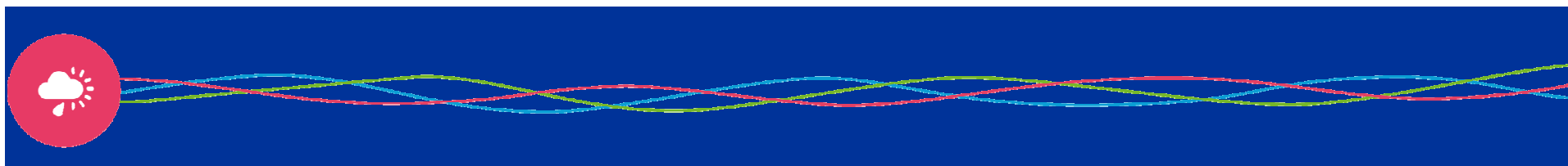
MOLTES GRÀCIES!
MERCI BEAUCOUP!

Anna Pibernat apibernat@cilma.cat

Projecte cofinançat pel Fons Europeu de Desenvolupament Regional (FEDER)
Projet cofinancé par le Fonds Européen de Développement Régional (FEDER)

Foto: Maria Geli Planagumà. Arxiu d'imatges PTCBG





El projecte està cofinançat al 65% pel Fons Europeu de Desenvolupament Regional (FEDER) a través del Programa Interreg V-A España-Francia-Andorra (**POCTEFA 2014-2020**). L'objectiu del POCTEFA és reforçar la integració econòmica i social de la zona transfronterera Espanya-França-Andorra. La seva ajuda es centra en el desenvolupament d'activitats econòmiques, socials i ambientals transfrontereres mitjançant estratègies conjuntes a favor del desenvolupament territorial sostenible.

*Le projet a été cofinancé à hauteur de 65% par le Fonds Européen de Développement Régional (FEDER) dans le cadre du Programme Interreg V-A Espagne-France-Andorre (**POCTEFA 2014-2020**). L'objectif du POCTEFA est de renforcer l'intégration économique et sociale de l'espace frontalier Espagne-France-Andorre. Son aide est concentrée sur le développement d'activités économiques, sociales et environnementales transfrontalières par le biais de stratégies conjointes qui favorisent le développement durable du territoire.*