

Interreg
POCTEFA
ECTAdapt



UNIÓN EUROPEA
UNION EUROPÉENNE

Projecte ECTAdapt

*Contribuir a l'adaptació de l'Espai Català Transfronterer
als efectes esperats del canvi climàtic*

Projecte cofinançat pel Fons Europeu de Desenvolupament Regional (FEDER)

Ce projet est cofinancé par le Fonds Européen de Développement Regional (FEDER)



Diputació de Girona



CILMA

Consell d'iniciatives locals per al Medi Ambient
de les comarques de Girona

GLOBAL

1. ESCALA GLOBAL DEL CANVI CLIMÀTIC

- 1.1. INTRODUCCIÓ (EVIDÈNCIES)
- 1.2. PERQUÈ ESTEM EN SITUACIÓ DE CANVI CLIMÀTIC? (CAUSES)

CATALUNYA

2. EL CANVI CLIMÀTIC A CATALUNYA

- 2.1. TERCER INFORME SOBRE EL CANVI CLIMÀTIC A CATALUNYA (TICCC)

MARC UE

3. MARC EUROPEU: MITIGACIÓ I ADAPTACIÓ LOCAL

- 3.1. QUÈ PODEM (HEM) DE FER?
- 3.2. PACTE DELS ALCALDES PEL CLIMA I L'ENERGIA (UE – COMO)
- 3.3. L'EVOLUCIÓ DEL PACTE D'ALCALDES I EL PROJECTE ECTADAPT

LOCAL (ECT)

4. EL PROJECTE ECTADAPT

5. RESULTATS DEL PROJECTE ECTADAPT

- 5.1. L'ADAPTACIÓ AL MUNICIPI

1. ESCALA GLOBAL DEL CANVI CLIMÀTIC

Interreg
POCTEFA
ECTAdapt



Diputació de Girona

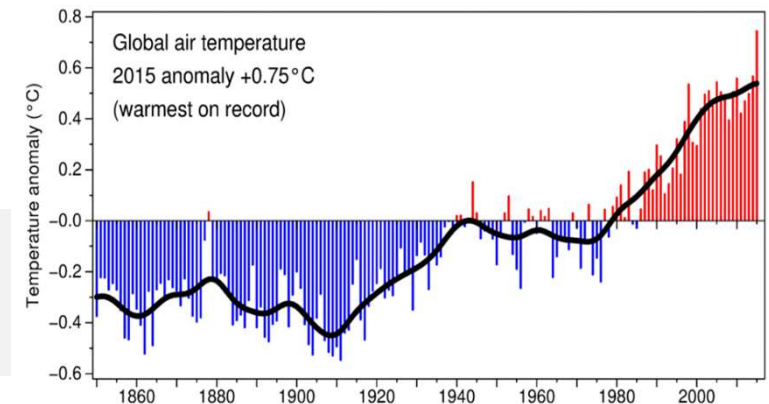


CILMA

Consell d'iniciatives locals per al Medi Ambient
de les comarques de Girona

A ESCALA GLOBAL EL CANVI CLIMÀTIC ÉS UNA EVIDÈNCIA

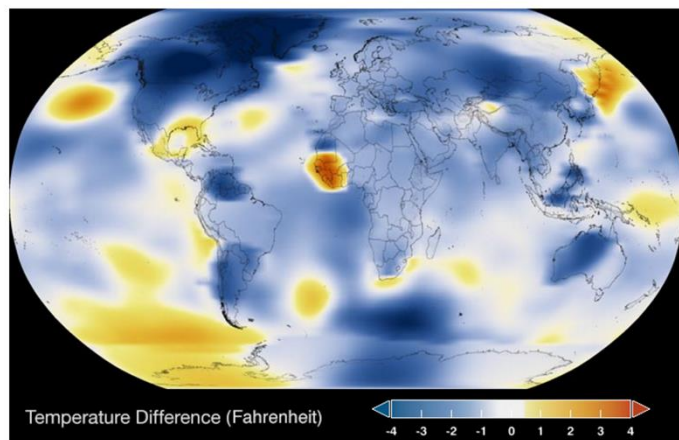
- El clima de la Terra sempre ha canviat al llarg de la seva història (l'última gran glaciació va ser fa més de 20.000 anys)
- La diferència és que en les últimes dècades el planeta està patint un **ESCALFAMENT GLOBAL** accelerat causat principalment per la **ACTIVITAT HUMANA**
- Per primera vegada, la **SOCIETAT** és la principal causa d'aquest canvi climàtic, alterant la seva intensitat i velocitat



TIME SERIES: 1884 TO 2016

Data source: NASA/GISS
Credit: NASA Scientific Visualization Studio

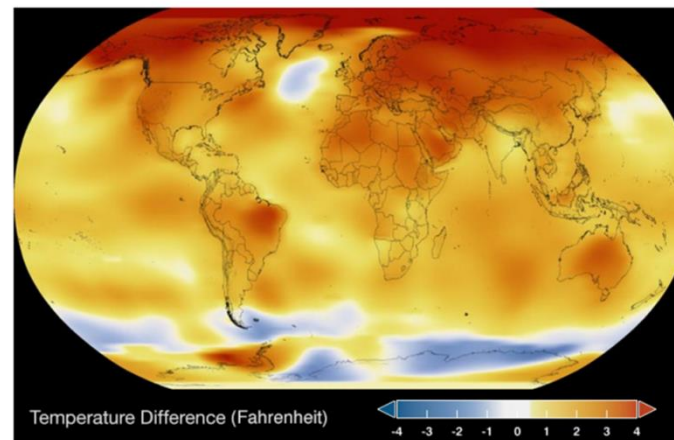
1884



TIME SERIES: 1884 TO 2016

Data source: NASA/GISS
Credit: NASA Scientific Visualization Studio

2016



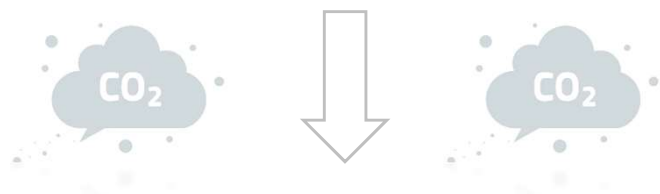
↓
Evolució de la temperatura mitjana a la Terra, expressada com a anomalia en comparació amb el període de referència 1961-1990.

És important diferenciar bé entre els conceptes "Temps" i "Clima"
El **clima Mediterrani** està considerat com un dels més sensibles als desordres climàtics

1.2. PERQUÈ ESTEM EN SITUACIÓ DE CANVI CLIMÀTIC? (CAUSES)

En els últims 30 anys

- Increment de la població: **68%**
- Increment en el consum d'energia: **50%**
- Increment de gasos amb efecte hivernacle: **70%**

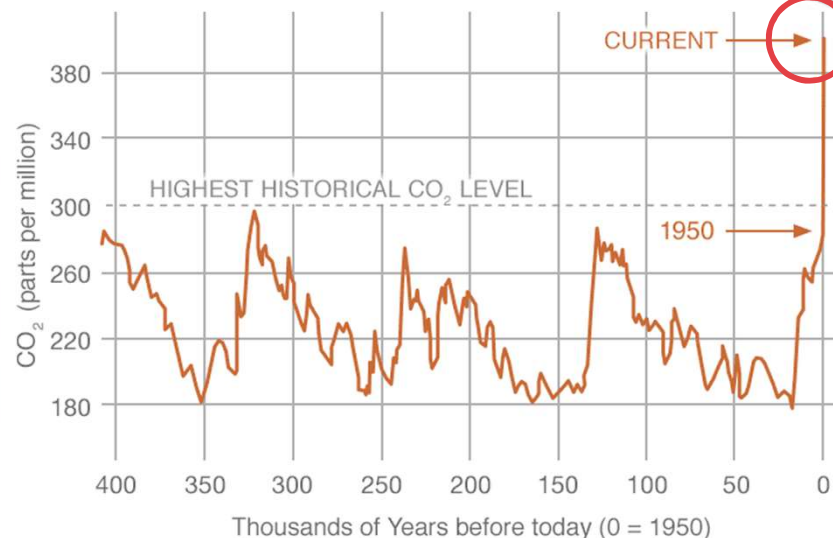
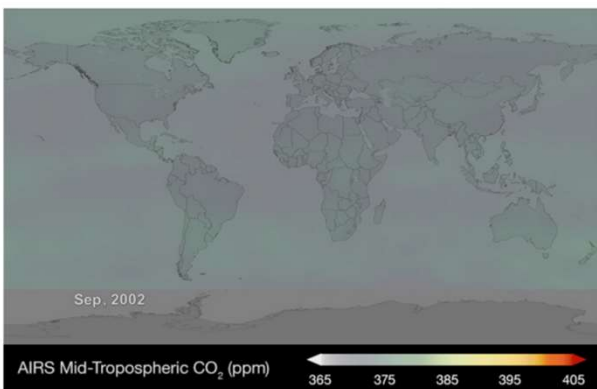


Increment de la concentració de CO₂ equivalent a l'atmosfera entorn del **40%** des del 1750 (any d'inici de la revolució industrial)

A gener de 2019 la concentració és de **410 ppm**

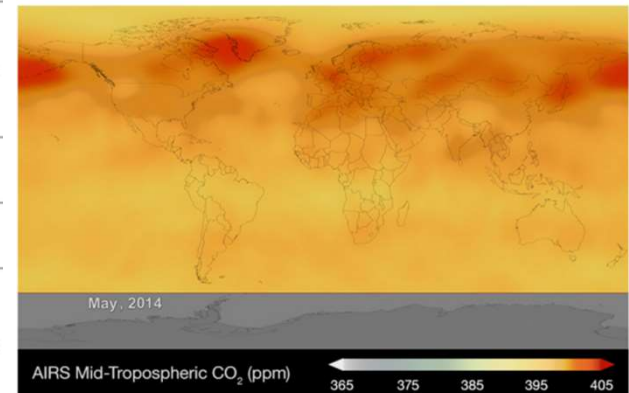


2002



Data source: Atmospheric Infrared Sounder (AIRS).
Credit: NASA

2014



2. EL CANVI CLIMÀTIC A CATALUNYA

Interreg
POCTEFA
ECTAdapt



UNIÓN EUROPEA
UNION EUROPÉENNE



Diputació de Girona



CILMA

Consell d'iniciatives locals per al Medi Ambient
de les comarques de Girona

2. EL CANVI CLIMÀTIC A CATALUNYA

A ESCALA LOCAL EL CANVI CLIMÀTIC ÉS UNA EVIDÈNCIA

- A Catalunya disposem d'un document tècnic de referència que identifica i quantifica els impactes climàtics amb les mateixes projeccions i escenaris del **IPPC (Intergovernmental Panel on Climate Change - United Nations)** i amb la col·laboració d'experts:



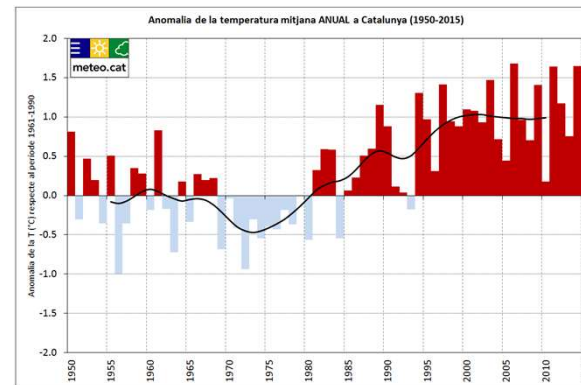
Es pot consultar per internet en català, castellà, anglès i francès

El document ha estat promogut:

- CADS (Consell assessor per al desenvolupament sostenible)
- OCCC (Oficina Catalana del Canvi Climàtic)
- SMC (Servei Meteorològic de Catalunya)
- IEC (Institut d'Estudis Catalans)

ONADES DE CALOR

9 dels 10 anys més càlids de la història han tingut lloc a partir del 2000. A Catalunya la mitjana de temperatures anual s'ha incrementat ja en **1,5 °C** en els últims 65 anys.



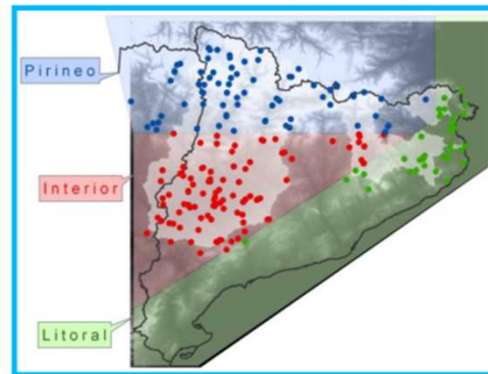
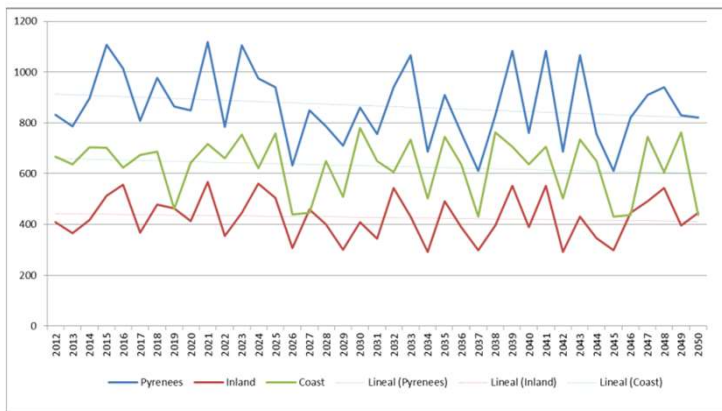
Evolució de la mitjana de temperatures a Catalunya des de l'any 1950, expressat com anomalia en comparació amb el període 1961-1990

Projeccions per l'any 2050

- Catalunya tindrà la mateixa temperatura que té actualment Sevilla (s'espera un increment de **1,4°C** més en la mitjana de T^a)
- La variació màxima de T^a tindrà lloc a l'estiu i als Pirineus
- Un increment d'entre **20-30 nits tropicals** (TN ≥ 20 ° C) per any, especialment al litoral i el prelitoral
- Una pèrdua d'entre **30-40 nits de gelada** (TN ≤ 0 ° C) per any, especialment als Pirineus
- Increment de les T^a **extremes**, onades de calor, nits tropicals, i dies i nits més càlids
- Increment en la freqüència i durada de les **sequeres**, especialment a la primavera i estiu
- Major freqüència de grans **incendis forestals**, així com incendis fora de les estacions (estiu) i fora de les zones on ara són habituals
- Augment de la **mortalitat humana** (de 300 en l'actualitat a 2.500 morts/any). Mortalitat relacionada amb malalties cardiovasculars, respiratòries, mentals i del sistema nerviós, diabetis i malalties del sistema renal i urinari
- Transmissió de **malalties extintes** (dengue, chikungunya i malària)

SEQUERES I PLUGES TORRENCIALS

S'ha constatat una **reducció en la precipitació d'un 8%** a tot Catalunya i d'un 13% en els Pirineus (període 1959-2010). Encara que aquestes dades no són estadísticament significatives per a un clima Mediterrani, la tendència és clara.



	Pirineus	Interior	Litoral
Anual	-9.9	-7.7	-8.9
Hivern	-8.6	-5.3	-9.4
Primavera	-11.1	-2.2	-6.7
Estiu	-5.8	-9.2	-3.3
Tardor	-15.1	-14.3	-11.6

Reduccions esperades en la precipitació

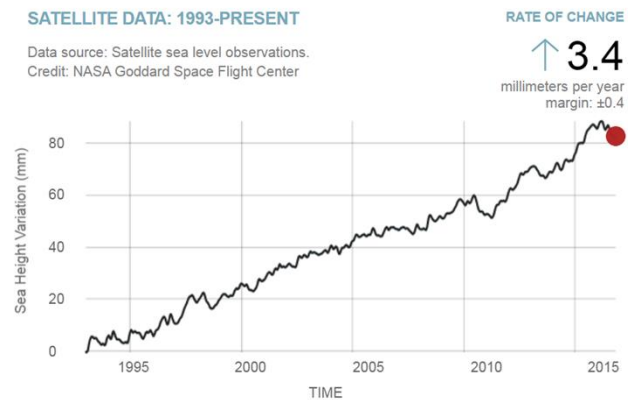
Projeccions per l'any 2050

- S'esperen períodes de **sequera més freqüents i més llargs**, especialment a l'estiu, així com pluges torrencials (distribució anormal de la precipitació)
- Reducció d'un 10% en la precipitació a la primavera, estiu i tardor
- Escenari futur d'**ESCASSESA D'AIGUA**:
 - 9,4% als Pirineus
 - 18,2% a la plana interior
 - 22% al litoral
- Increment d'un 13% en l'**evapotranspiració**
- Augment significatiu del **risc d'inundació**



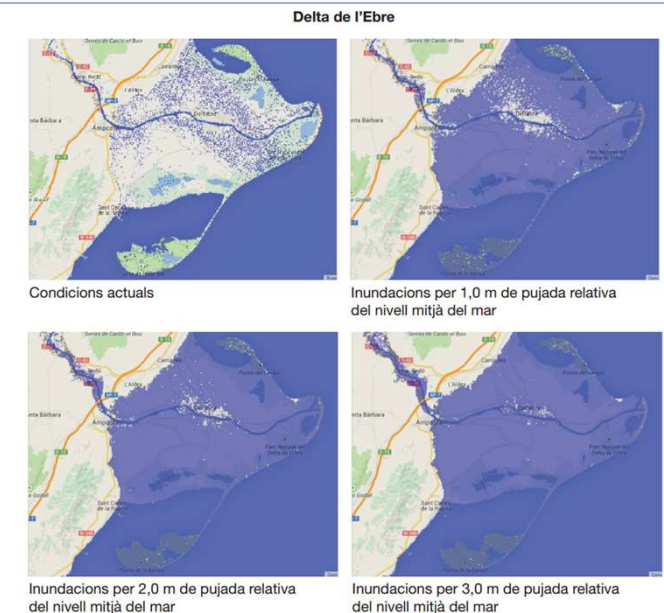
PUJADA DEL NIVEL DEL MAR

La pujada del nivell del mar es deu principalment a dos factors: 1) el desglaç dels pols i 2) l'expansió de l'aigua de mar quan s'escalfa (**escalfament i acidificació dels oceans**)



Projeccions per l'any 2050

- S'espera una pujada del nivell del mar entorn a 1 m i de **3 m en alguns indrets** de Catalunya com el **Delta de l'Ebre**. Amb conseqüències com:
 - Alteració significativa en zones litorals baixes (pèrdua de deltes, aiguamolls, llacunes, platges urbanes, àrees turístiques, etc.)
 - Erosió de platges i aparició de plagues (meduses)
 - Inundació d'àrees costaneres i tempestes marines (on es concentra la major densitat de població)
 - Pèrdua d'infraestructures (com ports, carreteres, trens, àrees urbanes, etc.)
 - Pèrdua de biodiversitat i de recursos (com la pesca, l'agricultura i el turisme)



PÈRDUA DE LA COBERTA DE NEU I CANVIS EN ELS PATRONS DE INNIVACIÓ

Cada 10 anys hi ha una **disminució de 5 cm de neu acumulada**, i la neu es fon cada any més aviat.

Ja no hi ha cap glacera visible a Catalunya.

2009



2012



Imatge de la glacera de l'Aneto (comparació 2009-2012)

Projeccions per l'any 2050

- Les projeccions indiquen una **reducció en la precipitació de pluja i neu** per al 2050. Els estudis prediuen un escenari d'escassetat d'aigua que requerirà mesures per adaptar-se a la nova realitat.
- El **turisme d'hivern i d'esquí** té una alta vulnerabilitat a causa de l'orientació i posició latitudinal de gairebé totes les pistes d'esquí de Catalunya (ja no són viables i han d'afrontar més riscos: allaus i esllavissades).

LLAVORS... QUÈ PODEM (HEM) DE FER?

3. MARC EUROPEU: MITIGACIÓ I ADAPTACIÓ LOCAL



ACTUAR = MITIGACIÓ + ADAPTACIÓ

SOBRE LES CAUSES DEL CC

MITIGACIÓ

Reduir les **emissions de gasos** amb efecte hivernacle (CO₂ eq.) actuant sobre la causa del canvi climàtic, i millorant els **embornals de C.**

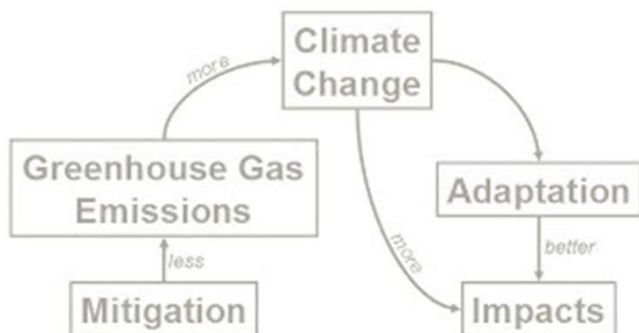
PAES

SOBRE LES CONSEQÜÈNCIES DEL CC

ADAPTACIÓ

Prevenir, lluitar i preparar-se per als **impactes climàtics** (sequeres, onades de calor, pluges torrencials, pujada del nivell del mar, falta de neu ...) i les seves **conseqüències** (incendis forestals, inundacions, escassetat d'aigua, intrusió salina, al·lèrgies, epidèmies ...), **actuant sobre el territori** per fer-lo més resilient i **menys vulnerable**.

PAESC



3.2. PACTE DELS ALCALDES PEL CLIMA I L'ENERGIA (UE - COMO)

ACORDS VOLUNTARIS DELS AJUNTAMENTS:



MITIGACIÓ (20/20/20)

Objectius vells:

- 20% de reducció d'emissions de CO₂ pel 2020
- 20% d'increment de l'eficiència energètica
- 20% d'increment de l'ús d'energies renovables

MITIGACIÓ (40/30) + ADAPTACIÓ

Objectius nous:

- 40% de reducció de les emissions de CO₂ pel 2030 mitjançant l'eficiència energètica i un major ús d'energies renovables
- **Adaptació** als impactes del canvi climàtic (anàlisi de la vulnerabilitat i accions)

PAES



Pla d'acció per l'energia sostenible



PAESC



Pla d'acció per l'energia sostenible i el clima



4. EL PROJECTE ECTADAPT

Interreg
POCTEFA
ECTAdapt



4. EL PROJECTE ECTAdapt

ECTAdapt és un projecte del programa **INTERREG - POCTEFA** (Programa europeu de **cooperació transfronterera** entre Espanya – França – Andorra).




Eix 2 POCTEFA: Promoure l'adaptació al canvi climàtic i la prevenció i gestió de riscos

OBJECTIUS

Contribuir a l'adaptació de l'Espai català transfronterer (ECT) als efectes esperats del canvi climàtic, mitjançant 3 línies de treball:

 Diputació de Girona → **LÍNIA 1 - ANÀLISI DE LA VULNERABILITAT** del territori al CC

 → **LÍNIA 2 - SENSIBILITZACIÓ** de la població i dels actors a implicar

 → **LÍNIA 3 - Planificació i execució dels PAESC** (Plans d'Acció Local per l'Energia Sostenible i el Clima). Acompanyar als municipis



CALENDARI 3 anys, del 01/05/2016 al 30/04/2019. Pròrroga fins a octubre de 2019.

PRESSUPOST 1.031.678 € (65% del qual subvencionat pel fons FEDER)

4. EL PROJECTE ECTAdapt

TERRITORI:

ESPAI CATALÀ TRANSFRONTERER (ECT)

447 municipis (comarques de Girona + departament dels Pirineus Orientals), amb 1.300.000 habitants, i amb unes condicions climàtiques i socioeconòmiques similars (agricultura i turisme)



LÍNIA 0 COMUNICACIÓ DEL PROJECTE

ACCIÓ 1 - CREACIÓ DE LA IDENTITAT GRÀFICA DEL PROJECTE



✓ **Suports de comunicació** (bolígrafs, bosses, blocs de notes, claus USB, 4 roll-up i stand bilingüe)

Estat d'execució / Statut d'exécution

100%

ACCIÓ 2 - SEMINARIS I JORNADES DE DIVULGACIÓ DEL PROJECTE



✓ **Seminari de llançament del projecte ECTAdapt**
24/11/2016

Estat d'execució / Statut d'exécution

75%

ACCIÓ 3 - PLATAFORMA VIRTUAL I PÀGINA WEB

<https://www.ectadapt.eu>

✓ **Site web del projecte ECTAdapt trilingüe**

Estat d'execució / Statut d'exécution

100%

<https://www.ectadapt.eu>



The screenshot shows the homepage of the ECTAdapt website. At the top, there are logos for Interreg POCTEFA ECTAdapt, the European Union, Diputació de Girona, PYRENEES ORIENTALES le Département, and CILMA. Below the logos, there is a navigation menu with links like 'Què és l'adaptació?', 'Què s'ha fet fins ara', 'El projecte ECTADAPT', 'Apolons ECTADAPT', and 'Visor cartogràfic'. The main content area features a large banner for a photography contest titled '1er CONCURS FOTOGRÀFIC INSTAGRAM QUÈ LI PASSA, AL CLIMA?' with a deadline of December 31, 2018. Below the banner, there is a section for 'SALUTACIÓ DELS PRESIDENTS' featuring three individuals: Miquel Noguera i Planas, Hermeline Malherbe, and Sergi Mir i Miquel. Further down, there are sections for 'PRESENTACIÓ DEL PROJECTE ECTADAPT' and 'AGENDA' with various dates and events. At the bottom, there is a footer with contact information for the Pyrénées Orientales Department and a footer note: '© 2018 COOPERACIÓ ECTADAPT: Contribuir a l'adaptació de l'espai transfronterer català als efectes esperats del canvi climàtic.'

MAPA DEL WEB:

QUÈ ÉS L'ADAPTACIÓ?

Presentació

El canvi climàtic

La lluita contra el canvi climàtic

L'adaptació al canvi climàtic

QUÈ S'HA FET FINS ARA

El Departament dels Pirineus Orientals

La Diputació de Girona

El CILMA

EL PROJECTE ECTADAPT

Què? Cooperació transfronterera: POCTEFA

On? L'espai català transfronterer (ECT)

Qui? Els socis del projecte ECTAdapt

Amb qui? Governança i comitès

Quan? Etapes del projecte

Projectes i estudis antercedents

Pla Comarcal d'adaptació al canvi climàtic de l'Alt Empordà (2017)

Pla Comarcal de mitigació i adaptació al Canvi Climàtic del Ripollès (2016)

Pla Comarcal d'adaptació al canvi climàtic de la Garrotxa (2016)

ACCIONS ECTADAPT

Comunicació del projecte

1) Anàlisi de la vulnerabilitat

2) Sensibilització

3) Plans d'acció local per l'adaptació

Informació per a la redacció dels PAESC

<https://www.ectadapt.eu>

VISOR CARTOGRÀFIC

Què és l'adaptació? Què s'ha fet fins ara El projecte ECTADAPT Accions ECTADAPT **Visor cartogràfic**

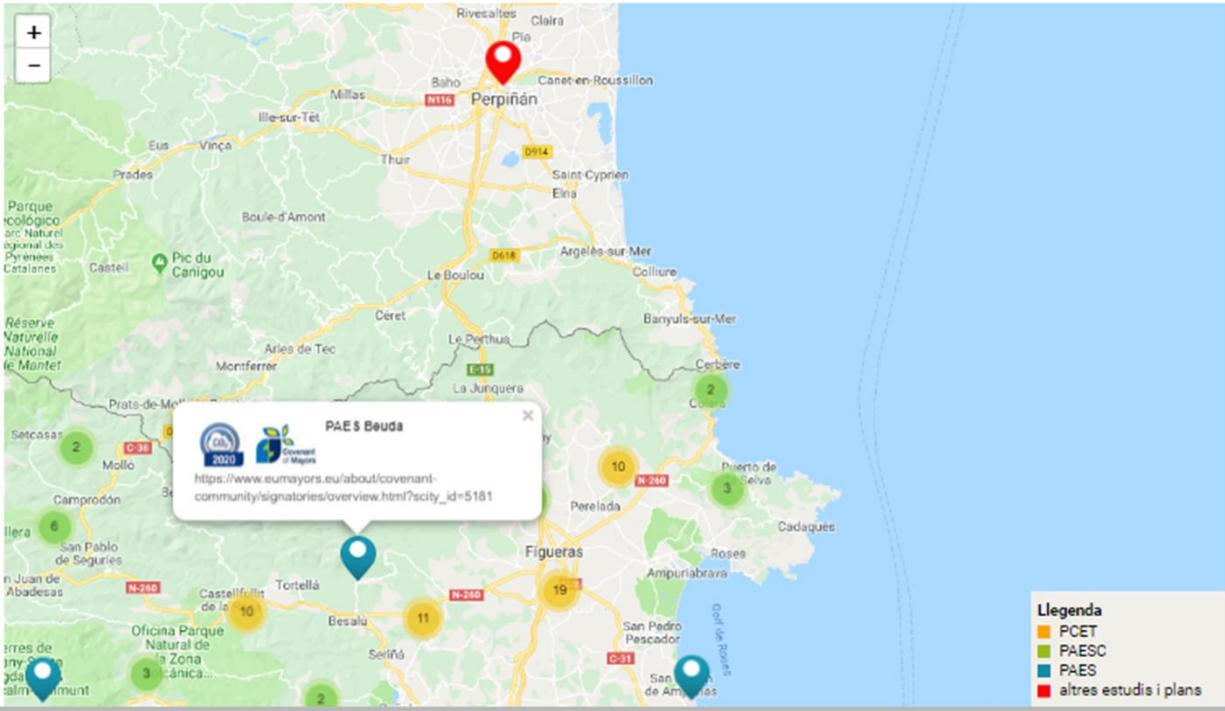
Inici » Visor cartogràfic

Visor cartogràfic

En la present cartografia es poden visualitzar i consultar els estudis sobre mitigació i adaptació al canvi climàtic que han desenvolupat les administracions locals de l'Espai català transfronterer (ECT), segons la següent classificació:

- **PAES** Plans d'acció local per l'energia sostenible (Pacte d'alcaldes amb l'objectiu 20/20)
- **PAESC** Plans d'acció local per l'energia sostenible i el clima (Pacte d'alcaldes amb l'objectiu 40/30 + adaptació)
- **PCET** Plans Climat Energie Territorial
- **Altres estudis i plans d'adaptació al canvi climàtic** (com per exemple els plans d'adaptació comarcals)

Filtrar per
- Qualsevol - **Aplicar**



Llegenda

- PCET
- PAESC
- PAES
- altres estudis i plans

PYRENEES ORIENTALES
le Département

CONTACTE
NOTAS LEGALES
MAPA WEB

NEWSLETTER REGISTRE

5. RESULTATS DEL PROJECTE ECTADAPT

LÍNIA 0 COMUNICACIÓ DEL PROJECTE

ACCIÓ 4 - DOTAR DE CONEIXEMENT I VISIBILITAT AL PROJECTE

TOTS ELS SOCIS



✓ Participació en conferències tècniques com a assistens i com a ponents

Estat d'execució / Statut d'exécution

75%

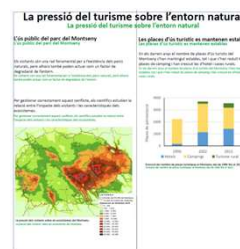
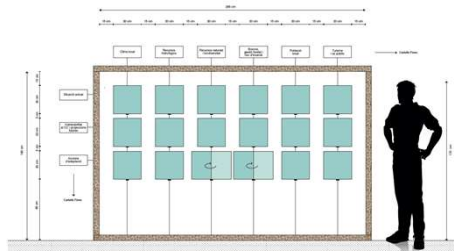
ACCIÓ 5 - ACCIONS DE COMUNICACIÓ EN PARATGES NATURALS D'INTERÈS (PN-RB DEL MONTSENY I SITE PAULILLES)



✓ Cartells de sensibilització a instal·lar entorn del site de Paulilles, destinats a escolars i visitants



Diputació de Girona



✓ Exposició itinerant pels municipis del PN-RB del Montseny, destinada a la població resident

Estat d'execució / Statut d'exécution

50%

LÍNIA 1 ANÀlisi DE LA VULNERABILITAT AL CANVI CLIMÀTIC (DDGI)

ACCIÓ 1 - RECOPIlACIÓ DE LES DADES EXISTENTS A AMBDÓS COSTATS DE LA FRONTERA I IDENTIFICACIÓ DE LES DADES NO EXISTENTS



lavola
cosostenibilitat



L'objectiu de l'ECTAdapt no és generar dades noves, sinó filtrar els estudis i dades existents per passar a l'acció a nivell local

Similar a l'IRE (Inventari de referència d'emissions) dels PAES

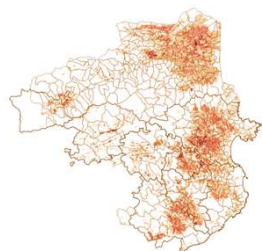
Estat d'execució / Statut d'exécution

75%

ACCIÓ 2 - ESTUDIS COMPLEMENTARIS



✓ Mètode ARCHI per la surera (bilingue i transfronterer)



✓ Cartografia termogràfica de tot l'ECT: illes de calor urbana, sensibilització i prioritzar les accions (urbanístiques, NBS, etc.)

Estat d'execució / Statut d'exécution

75%

ACCIÓ 3 - EINES DE SENSIBILITZACIÓ DE TIPUS CARTOGRÀFIC

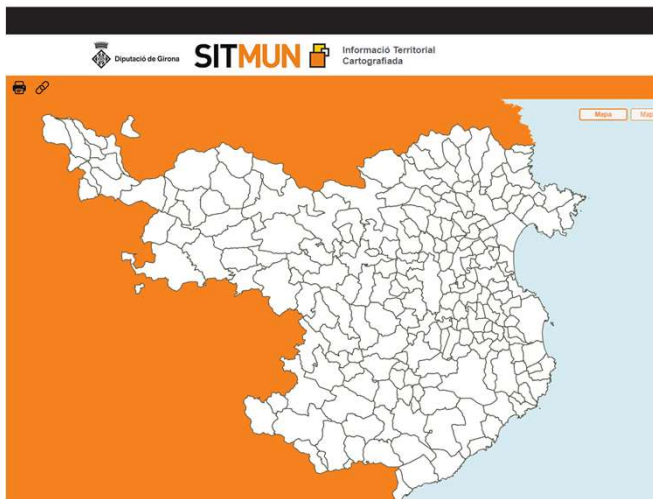




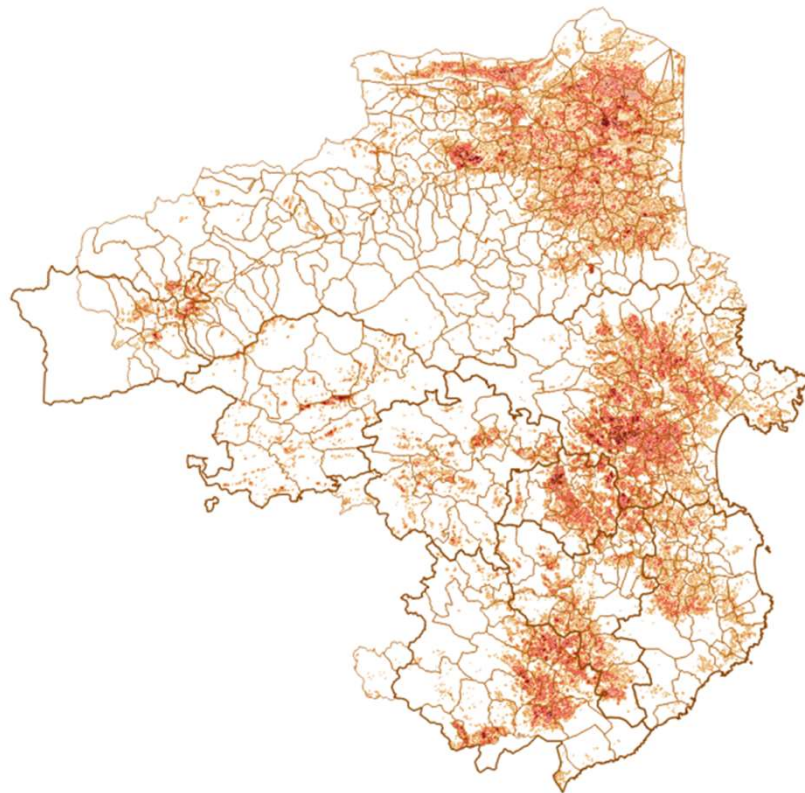
El mapa de temperatures de la superfície terrestre (LST) dels **447 municipis de l'ECT** s'ha desenvolupat a partir d'**imatges de satèl·lit de l'agost de 2017** (el mes més càlid del període de dades disponibles). El CILMA va contractar el Servei de Sistemes d'Informació Geogràfica i Teledetecció (SIGTE) de la Universitat de Girona per desenvolupar aquest mapa de temperatures superficials.

Les **illes de calor urbana** s'han definit com a zones urbanes que tenen temperatures superficials entre **32,5 i 41°C**. Es tracta principalment de superfícies industrials i comercials, així com superfícies i zones urbanitzades => anomalia: zones agrícoles segades a l'agost

Té una resolució de **300m per píxel**.



Sistema d'Informació Territorial Municipal - Girona (SITMUN): sitmun.ddgi.cat



APLICACIONS

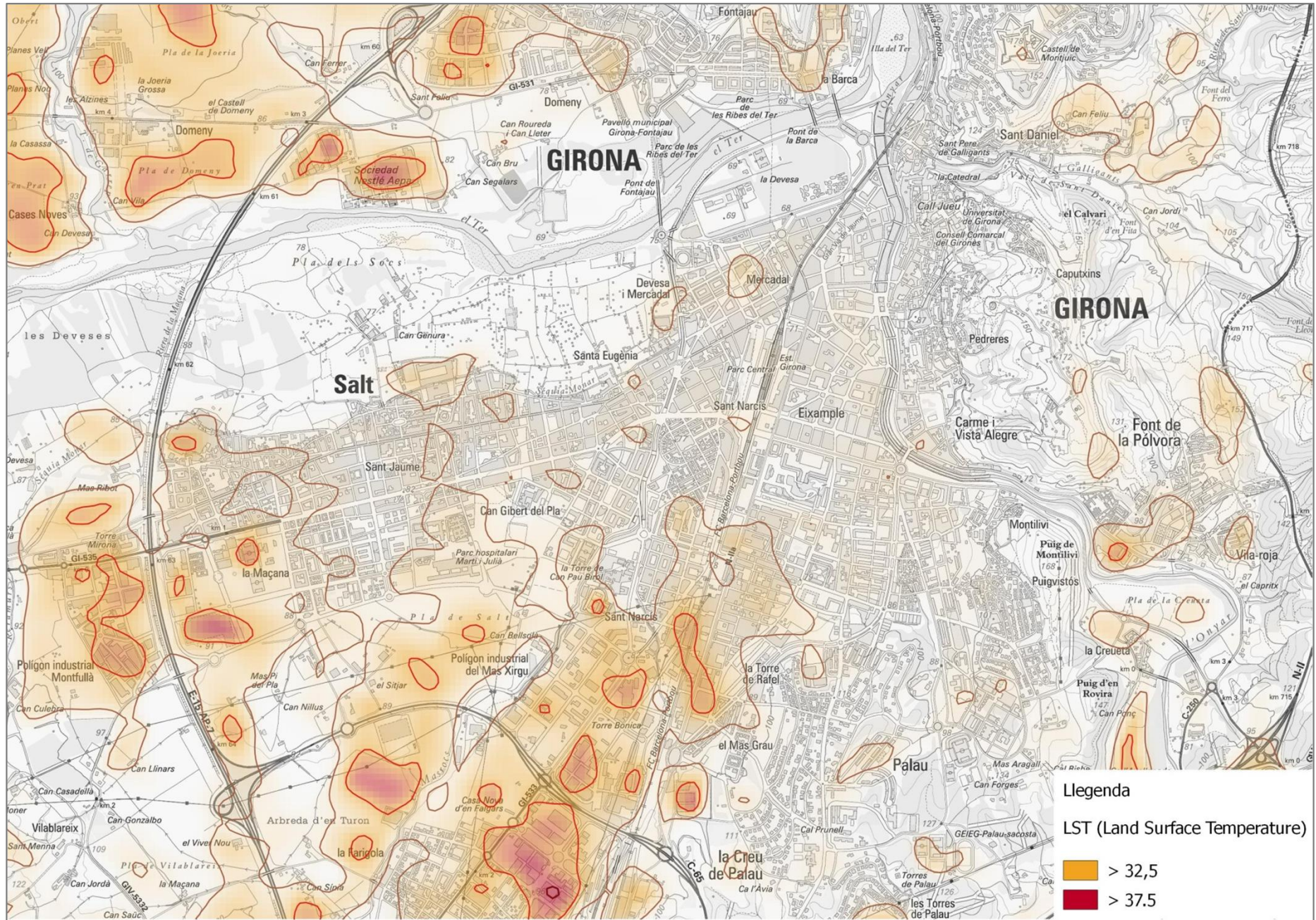
- Illes de calor urbana
- Sensibilització ciutadana
- Priorització d'accions

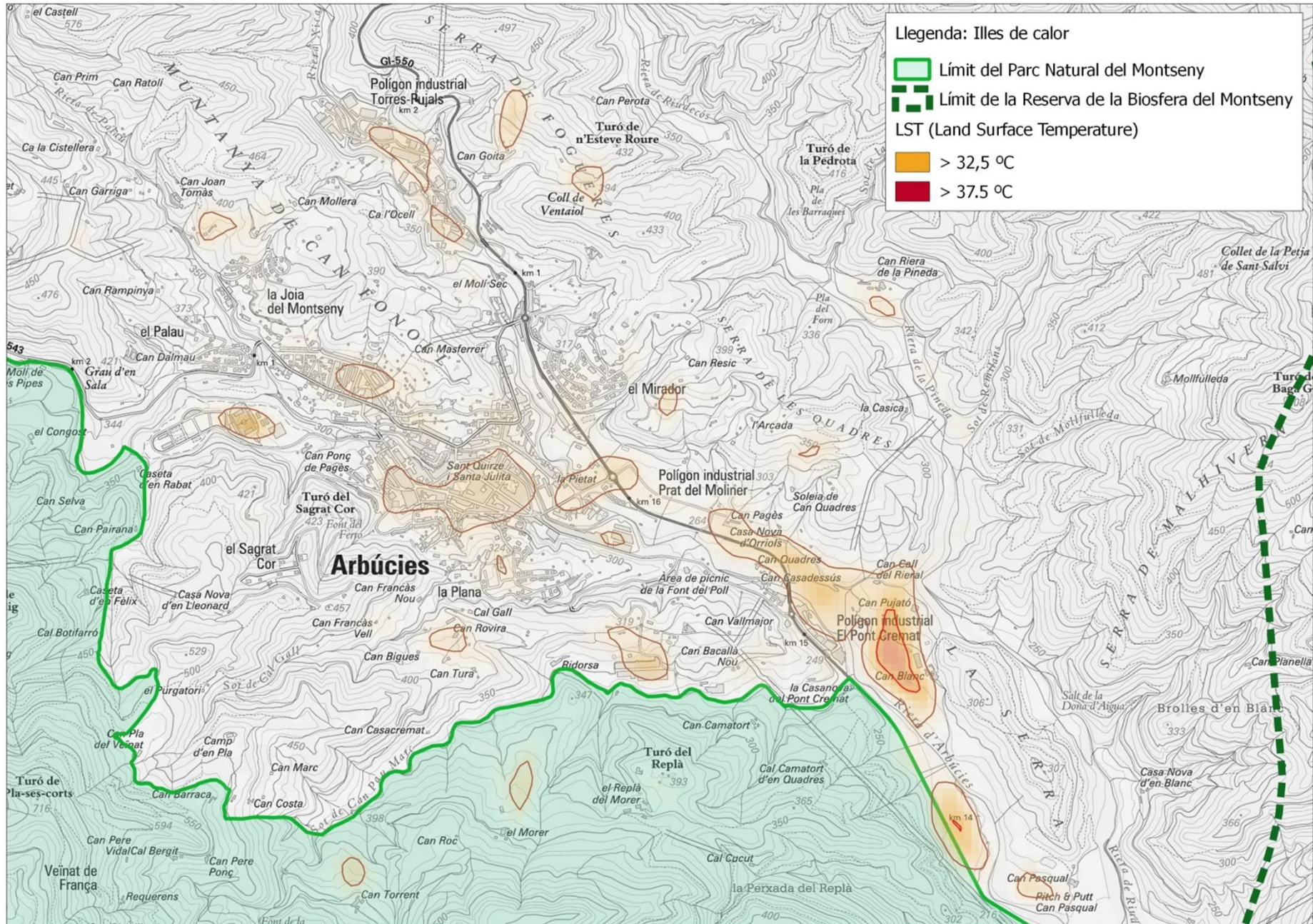
Llegenda

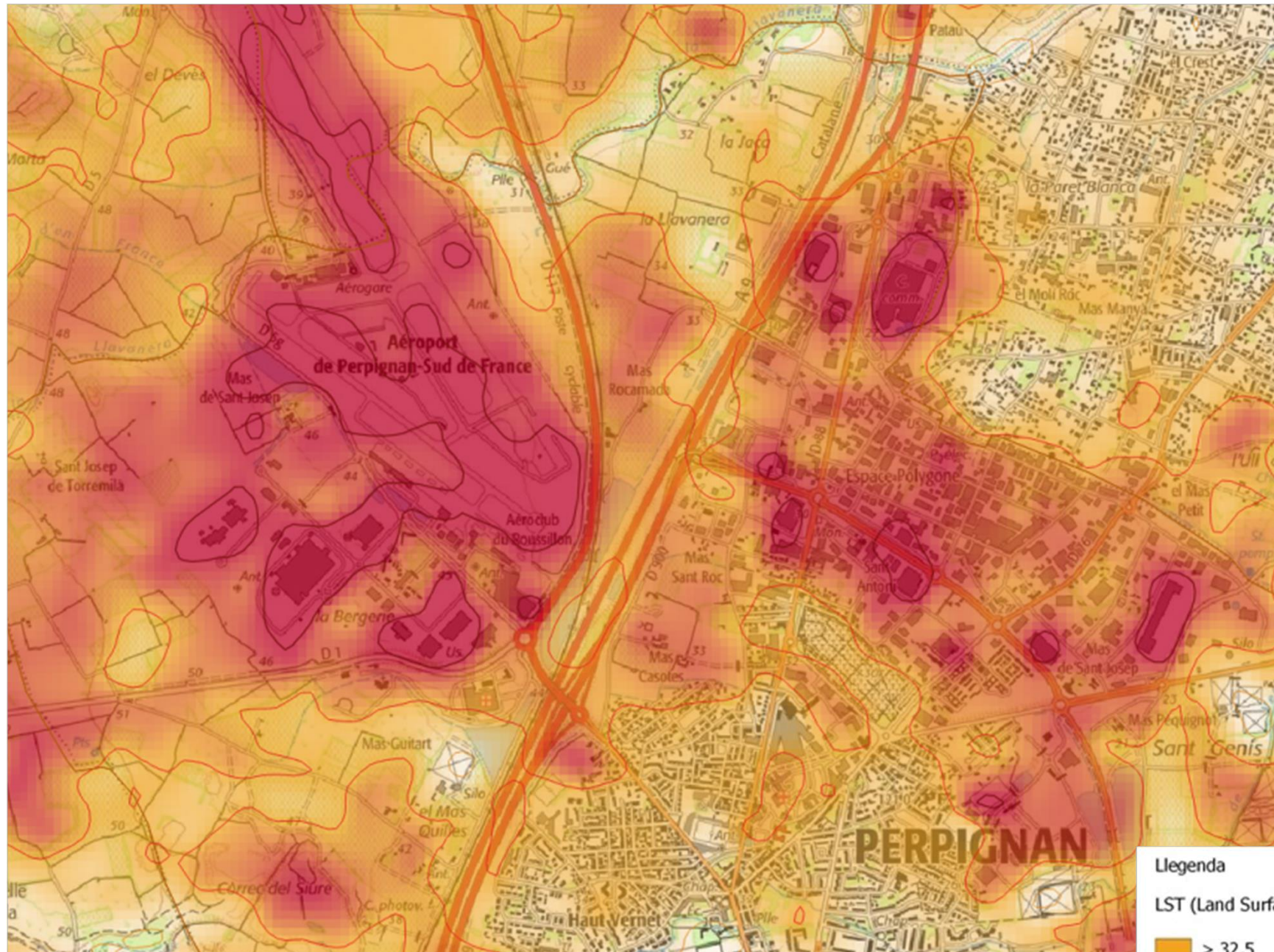
LST (Land Surface Temperature)

> 32,5

> 37.5







ALTRES CARTOGRAFIES A TENIR EN COMPTE (FORA DEL PROJECTE ECTADAPT)



Diputació de Girona

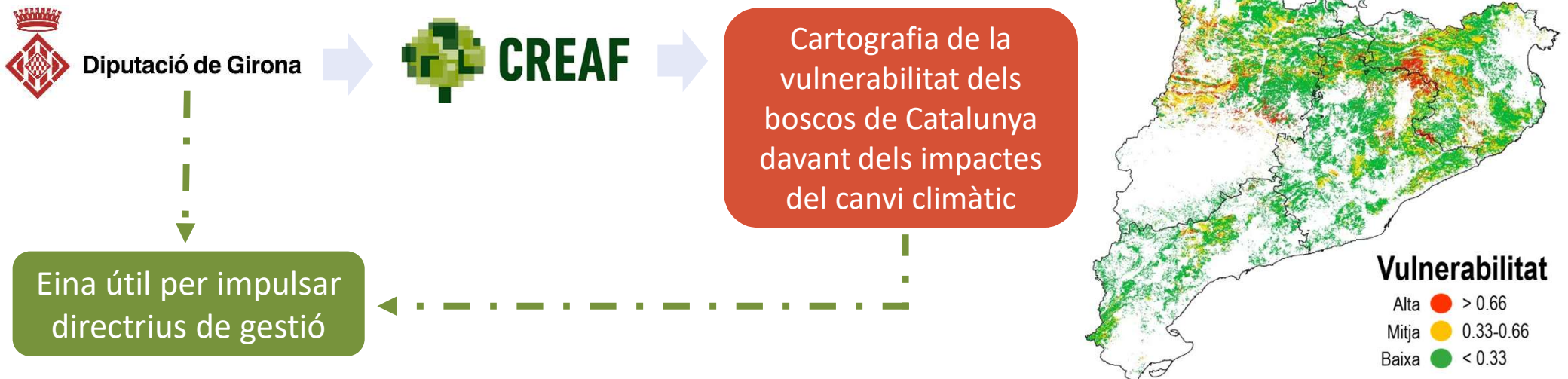
Fora del projecte ECTAdapt, i per als municipis de la demarcació de Girona, la DDGI ha contractat al CREAM la cartografia:

VULNEMAP: ZONES FORESTALS VULNERABLES AL CANVI CLIMÀTIC

Es basa en les dades de camp recollides pels agents forestals dels dos anys amb més sequera a Catalunya (2012 i 2016), aplicant un model que creua diferents variables (climàtiques, forestals, topogràfiques, litològiques) i per les 11 espècies forestals dominants. Permet identificar les **zones forestals que patiran** més amb el canvi climàtic, així com les **espècies més sensibles** => identificar **zones d'actuació prioritària**.

Aquesta cartografia també s'ha de tenir en compte en l'anàlisi de la vulnerabilitat al CC del municipi.

La presentació pública d'aquesta cartografia es farà pròximament i també a la següent reunió de la xarxa d'actors transfronterera.



LÍNIA 2 SENSIBILITZACIÓ (CD66)

ACCIÓ 1 - XARXA D'ACTORS TRANSFRONTERA DE L'ECT



ESCALA REGIONAL



ESCALA LOCAL



GESTIÓ FORESTAL
ADAPTATIVA

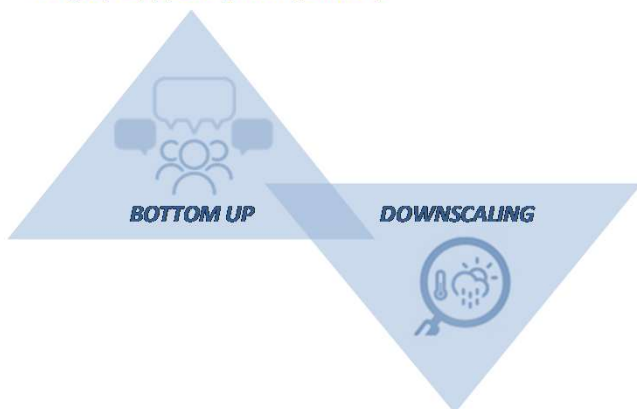


ADAPTACIÓ DEL LITORAL I
DELS SISTEMES COSTANERS



ADAPTACIÓ DEL TURISME I
DELS MUNICIPIS TURÍSTICS

**EXPERTS, ADMINISTRACIONS SUPRAMUNICIPALS,
PROJECTES SOBRE CANVI CLIMÀTIC**



ACTORS I ADMINISTRACIONS LOCALS

✓ **XARXA D'ACTORS TRANSFRONTERERA:** Gestió forestal, Litoral, Turisme

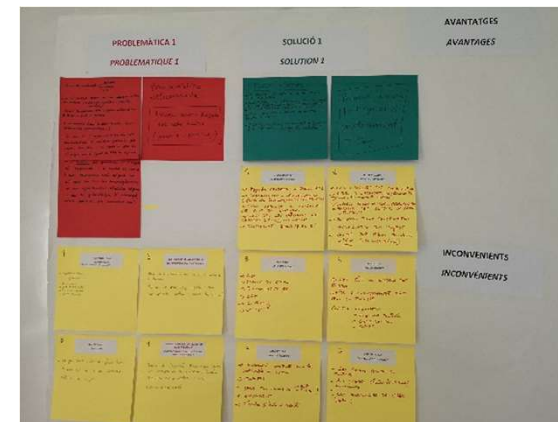
Avui és la 3a i última sessió: 07/06/2019 a Perpinyà

**XARXA D'ACTORS
TRANSFRONTERERA**



Estat d'execució / Statut d'exécution

75%





L'adaptació local al canvi climàtic: Experiències en gestió forestal, litoral i turisme

3a Jornada tècnica adreçada als ens locals i gestors del territori
PERPINYÀ, 7 de juny de 2019

PRESENTACIÓ

El canvi climàtic és un repte pels ajuntaments i una oportunitat per a la gestió municipal.

Els seus impactes (sequeres i escassetat d'aigua, onades de calor i de fred, precipitació extrema, pujada del nivell de mar, canvis en el patró de nivació, etc.) ja tenen conseqüències en els nostres municipis.

Cada cop hi ha menys disponibilitat d'aigua, més risc d'incendi, menys neu, més erosió a les platges, més plagues, més inundacions, menys producció agrícola, més problemes de salut, etc. Aquestes problemàtiques afecten a totes les àrees d'un ajuntament.

En el marc del projecte transfronterer ECTAdapt "Contribuir a l'adaptació de l'Espai Català Transfronterer" s'organitza la tercera jornada de la xarxa d'actors transfronterera per continuar compartint i difonent experiències d'adaptació al canvi climàtic replicables, i també per recollir les aportacions dels ens locals i gestors del territori.

PROGRAMA

9:00 – 9:30	Recepció dels assistents
9:30 – 9:45	Benvinguda per part del <i>Departament dels Pirineus Orientals</i>
9:45 – 10:00	Presentació i resultats del projecte ECTAdapt <i>Arnaud Fanlou (CD66) i Anna Pibernat (CILMA)</i>
10:00 – 10:15	Els PAESC: l'eina dels ajuntaments per a una gestió adaptativa del municipi <i>Anna Pibernat (CILMA)</i>
10:15 – 10:45	Problemàtiques i solucions en la gestió de l'aigua a les comarques gironines <i>Salvador Sosa (Agència Catalana de l'Aigua)</i>
10:45 – 11:15	Mesures d'adaptació al canvi climàtic vinculades al consum de l'aigua <i>Anahi Barrera (Agence de l'eau Rhône – Méditerranée – Corse)</i>
11:15 – 11:45	PAUSA (Esmorzar i canvi de sala)

TAULES TEMÀTIQUES PARAL·LELES: experiències i casos pràctics d'adaptació

	GESTIÓ FORESTAL	LITORAL	TURISME
11:45 - 12:15	Gestionant els boscos mediterranis per fer front al canvi climàtic. Les proves pilot al projecte LIFE MEDACC Eduard Pla, Investigador del CREAM (UAB)	Projecte de desurbanització del litoral de Lacanau Eléonore Geneau, Chef de mission litoral et développement durable de Lacanau (Gironde) (videoconferència)	Turisme de 4 estacions, diversificar per adaptar-se al canvi climàtic Vincent Vles et Teddy Maignan, Parc Naturel Régional des Pyrénées Catalanes
12:15 - 12:45	L'adaptació dels alzinars i les fagedes Sylvian Delzon (Investigador a l'INRA, Bordeaux (France) (videoconferència)	LIFE+ EBROADMCLIM. Mesures d'adaptació al canvi climàtic en zones d'alta vulnerabilitat a la pujada del nivell del mar Albert Rovira (coordinador tècnic del projecte)	Adaptació i diversificació a les estacions d'esquí: Alp 2500, la Molina i la Masella Marta Viver, Cap de comunicació de l'estació Alp2500
12:45 - 13:15	PROBLEMÀTIQUES I SOLUCIONS A L'ADAPTACIÓ DEL CANVI CLIMÀTIC EN L'ESPAI CATALÀ TRANSFRONTERER. Conclusions i retorn de les tres jornades celebrades de la Xarxa d'actors transfronterera del projecte d'ECTAdapt <i>Anna Crous, Audifilm Consulting</i>		
13:15 - 14:00	TAULA RODONA DE CLAUSURA: REFLEXIONS I DEBAT A L'ENTORN DELS RESULTATS ASSOLITS I REPTES DE FUTUR EN L'ADAPTACIÓ AL CANVI CLIMÀTIC <i>Gabriel Borràs, Oficina Catalana del Canvi Climàtic. Estratègia catalana d'adaptació al canvi climàtic 2013-2020 i Indicador Global d'Adaptació als impactes del Canvi Climàtic a Catalunya.</i> <i>Myriam Ducasse, Direction régionale de l'Environnement, de l'Aménagement et du Logement. Plan national d'adaptation au changement climatique.</i>		
14:00	Dinar		



L'adaptació local al canvi climàtic: Experiències en gestió forestal, litoral i turisme

3a Jornada tècnica adreçada als ens locals i gestors del territori
PERPINYÀ, 7 de juny de 2019

LLOC DE LA JORNADA

EDIFICI DEPARTAMENTAL DE LES PERSONES AMB DISCAPACITAT DELS PIRINEUS ORIENTALS

30 Rue Pierre Bretonneau, 66100 Perpignan (França)

<https://goo.gl/maps/wD1yENeDxKEvfVAc7>

INSCRIPCIÓ

INSCRIPCIÓ GRATUÏTA I OBLIGATÒRIA ABANS DEL DIA 27/05/2019, MITJANÇANT EL SEGÜENT FORMULARI:

<https://www.civicit.com/poll/vote?key=636b9b04ca>

ES RECOMANA DONAR-SE D'ALTA A LA PLATAFORMA DE PARTICIPACIÓ CIVICITI ABANS DE LA JORNADA:

<https://www.civicit.com/ww/adaptaciocect/homepage>

HI HAURÀ SERVEI DE TRADUCCIÓ SIMULTÀNIA I SERVEI DE CÀTERING (ESMORZAR I DINAR).

Interreg
POCTEFA
ECTAdapt



Diputació de Girona

PYRENEES
ORIENTALES
le Département



LÍNIA 2 **2** SENSIBILITZACIÓ (CD66)

ACCIÓ 2 - PREMI ECTADAPT A LES MILLORS ACCIONS MUNICIPALS D'ADAPTACIÓ (4 VIDEOS DE DIFUSIÓ D'ACCIONS D'ADAPTACIÓ REPLICABLES)

Estat d'execució / Statut d'exécution

0%

ACCIÓ 3 - PROGRAMA PLURIANUAL D'ACTIVITATS EDUCATIVES DE DIVULGACIÓ (SENSIBILITZACIÓ)



✓ Eines de sensibilització destinades a escolars (de 7 a 15 anys): *scape room*, *dossier pedagògic* i *joc de cartes*. Amb la participació d'EEDD d'ambdós costats de la frontera



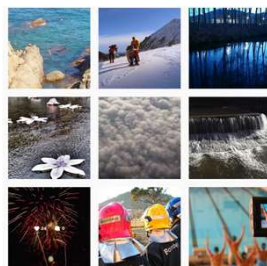
Diputació de Girona



✓ Exposició sobre CC bilingüe i itinerant pels municipis de l'ECT: Girona, Bolvir, Riudarenes, Sant Jaume de Llierca, Garrigàs, la Vall d'en Bas, CD66, Vallespir etc.



Diputació de Girona



✓ Concurs fotogràfic d'Instagram "Què li està passant al clima?" 911 fotografies vàlides i 51 participants d'ambdós costats de la frontera

Estat d'execució / Statut d'exécution

75%

03

Nivalis PRATS DE MOLLO
 Technicienne de l'environnement
 Tècnica de medi ambient



? Quel est l'autre nom de la perdrix blanche l'hiver et couleur de la roche l'été qui est en danger à cause du changement climatique ?

? Amb quin nom es coneix l'ocell gal·liforme -en perill a causa del canvi climàtic- que habita a les parts altes dels Pirineus i canvia el color de les seves plomes segons l'estació de l'any (blanques a l'hivern i de color de roca a l'estiu)?

- Lagopède / Lagopeda
- Grand tétras / Coloma blanca
- Gélinotte / Perdriu blanca o de neu

Famille ADAPTATION

04

Yfécho PRATS DE MOLLO
 En formation dans le bâtiment bioclimatique
 Estudiant de bioconstrucció



? Comment s'appelle le phénomène de hausse des températures en ville en cas de canicule ?


? Com s'anomena l'increment de la temperatura a les ciutats durant les onades de calor?

- Îlot de chaleur urbain
 Efecte "Illa de calor urbana"
- Canicuité (contraction de Canicule et Cité)
 Ciutalor (contracció de ciutat i calor)
- Effet de concentration calorifique
 Efecte de "Concentració calorífica"

Famille ADAPTATION

05

Fédélasme PRATS DE MOLLO
 Elève au Lycée
 Estudiant d'institut



? Qu'est-ce qu'un pic d'Ozone ?

? Què és un pic d'ozó ?

- Un augment de la concentració de gasos nocius per a la salut relacionat amb temperatures elevades
 Un fenomen de concentració de gas nocius per la salut acur en raió de tres fortes temperatures
- Une éruption solaire temporaire
 Una gran tempesta solar de durada temporal
- Une hausse temporaire de la température corporelle en raison de la canicule
 Un augment puntual de la temperatura corporal provocat per una onada de calor

Famille ADAPTATION

06

Yapadglasse PRATS DE MOLLO
 Chargé du suivi des glaciers dans les Alpes
 Encarregat del seguiment de les glaceres dels Alps



? A quelle date les scientifiques estiment que les glaciers auront disparu dans les Pyrénées ?

? Segons els científics, quan es preveu que les glaceres hauran desaparegut dels Pirineus?

- 2020
- 2050
- 2100

Famille ADAPTATION

Famille ATTENUATION - Vall de Nuria



Famille VULNERABILITE - Gérone



Famille RESILIENCE - Perpignan



Famille BIEN COMMUN - Albanya



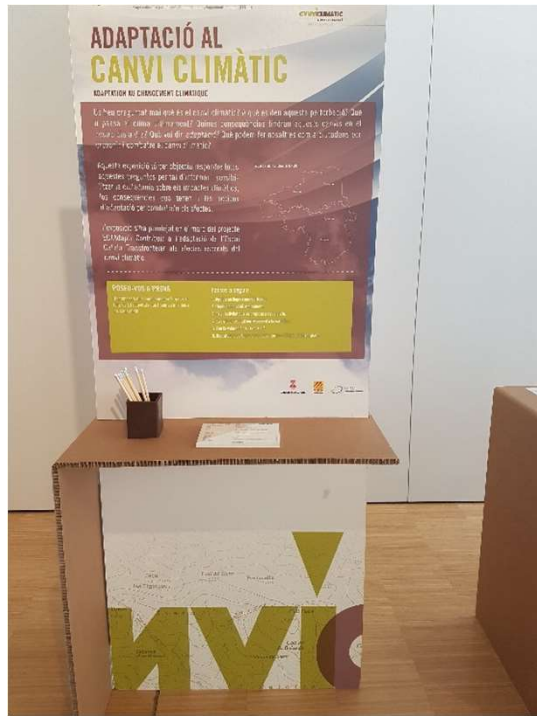
Famille INCERTITUDE - Rosas



Famille EXPOSITION - Port Vendres



EXPOSICIÓ ITINERANT SOBRE CANVI CLIMÀTIC (DDGI - CILMA)



CONCURS INSTAGRAM "QUÈ LI PASSA AL CLIMA?" (DDGI)

1ER CONCURS FOTOGRÀFIC
INSTAGRAM 
QUÈ LI PASSA, AL
CLIMA?
De l'1 de gener
al 31 de desembre de 2018



5. RESULTATS DEL PROJECTE ECTADAPT

LÍNIA 2 SENSIBILITZACIÓ (CD66)

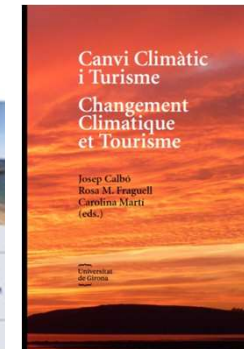


✓ Vídeo de sensibilització per distribuir a Internet i als canals de televisió locals

Estat d'execució / Statut d'exécution

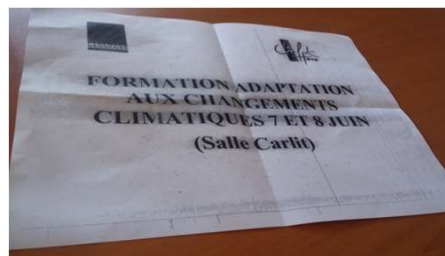
100%

ACCIÓ 4 - CATÀLEG DE FORMACIONS PER A CADA PÚBLIC OBJECTIU (FORMACIÓ)



✓ Formació universitària i publicació SUMMER SCHOOL « Turisme i canvi climàtic » UdG - UdP

TOTS ELS SOCIS



✓ Formacions previstes als tècnics municipals, als càrrecs electes i als equips de redacció dels PAESC

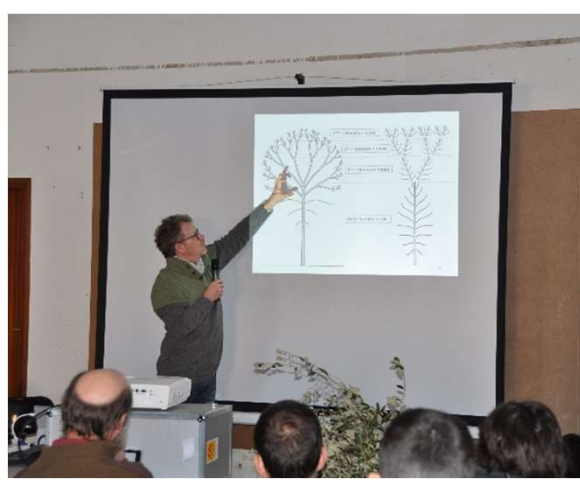


✓ Formació del mètode ARCHI per a la surera(2 a fr i 2 a cat)

Estat d'execució / Statut d'exécution

100%

FORMACIONS: MÈTODE ARCHI PER LA SURERA, SUMMER SCHOOL I DELS PAESC



LÍNIA 3 ACOMPANYAMENT PER L'ELABORACIÓ DELS PAESC (CILMA)

ACCIÓ 1 - METODOLOGIA TRANSFRONTERERA PER L'ELABORACIÓ DELS PLANS LOCALS D'ADAPTACIÓ AL CANVI CLIMÀTIC A L'ECT



✓ Metodologia transfronterera per a la redacció dels PAESC a partir del que tenim fet: PCET, metodologia PAES de Girona, SECAP Template UE, etc.

Estat d'execució / Statut d'exécution

50%

ACCIÓ 2 - CONVOCATORIA PER A DESENVOLUPAR 4 PLANS PILOT D'ADAPTACIÓ LOCAL I UNA GUIA D'ACCIONS D'ADAPTACIÓ AL CANVI CLIMÀTIC



✓ Guia d'accions d'adaptació al CC per a les administracions locals + GRUP D'EXPERTS TRANSFRONTER
✓ 155 accions agrupades per sectors vulnerables (versió cat i fr)

✓ Twinning (agermanament) entre els 4 municipis pilot (2 del costat català i 2 del costat francès de l'ECT) per a la redacció de PAESC



2 municipis pilot costat fr.: ALÉNYA i PORT- VENDRES



2 municipi pilot costat cat.: NAVATA i TOSSA DE MAR



ACCIÓ 3 - PROMOURE L'ADHESIÓ AL PACTE D'ALCALDES "MAYORS ADAPT"

Estat d'execució / Statut d'exécution

50%

PARTICIPACIÓ D'UN GRUP D'EXPERTS TRANSFRONTARER PER FER (1) L'ANÀLISI DE LA VULNERABILITAT I (2) LA GUIA D'ACCIONS (CILMA)



5.1. L'ADAPTACIÓ AL MUNICIPI

La metodologia establerta per l'*Oficina del Pacte d'Alcaldes (COMO)* per redactar el *Plans d'Acció per a l'Energia Sostenible i el Clima (PAESC)* es basa en **2 passos**:

1 ANÀLISI DE LA VULNERABILITAT















2 PLA D'ACCIÓ PER L'ADAPTACIÓ

IMPACTES CLIMÀTICS I RISCOS



- ONADES DE CALOR
- SEQUERES I ESCASSETAT D'AIGUA
- ONADES DE FRED
- PRECIPITACIÓ EXTREMA I INUNDACIONS
- PUJADA DEL NIVELL DEL MAR

SECTORS VULNERABLES

ADAPTACIÓ									
ICONA	SECTOR	ICONA	SECTOR	ICONA	SECTOR	ICONA	SECTOR	ICONA	SECTOR
	Edificis: municipals, residencials i terciaris		Aigua		Agricultura i sector forestal		Protecció civil i emergències		Contractació pública de productes i serveis
	Transport*		Residus		Medi ambient i biodiversitat		Turisme		Participació ciutadana
	Energia*		Planificació urbanística		Salut		Litoral i sistemes costaners		



**FITXA DE LA VULNERABILITAT
AL CC DE CADA MUNICIPI**

lavola
cosostenibilitat

Interreg
POCTEFA
ECTAdapt

RETORN DE LA PRIMERA REUNIÓ DEL
GRUP D'EXPERTS PER DESENVOLUPAR
UNA GUIA D'ACCIONS D'ADAPTACIÓ AL
CANVI CLIMÀTIC PER A LES
ADMINISTRACIONS LOCALS
21/06/2018



**GUIA D'ACCIONS
D'ADAPTACIÓ**
155 accions

lavola
cosostenibilitat

SOL·LICITUD DE PRÒRROGA DEL PROJECTE

Atès que **totes les contractacions públiques es fan TRANSFRONTERERES i BILINGÜES**, amb l'objectiu d'assegurar la igualtat de condicions en els concursos públics de les empreses d'ambdós costats de la frontera, els terminis s'han allargat, motiu pel qual es preveu una pròrroga del projecte de 6 mesos => fins a l'**octubre de 2019**



Interreg
POCTEFA
ECTAdapt



UNIÓN EUROPEA
UNION EUROPÉENNE

MOLTES GRÀCIES!
MERCI BEAUCOUP!

Anna Pibernat apibernat@cilma.cat
Arnaud Fanlou arnaud.fanlou@cd66.fr

Projecte cofinançat pel Fons Europeu de Desenvolupament Regional (FEDER)
Projet cofinancé par le Fonds Européen de Développement Régional (FEDER)

Foto: Maria Gell Planagumà. Arxiu d'imatges PTCBG



Diputació de Girona

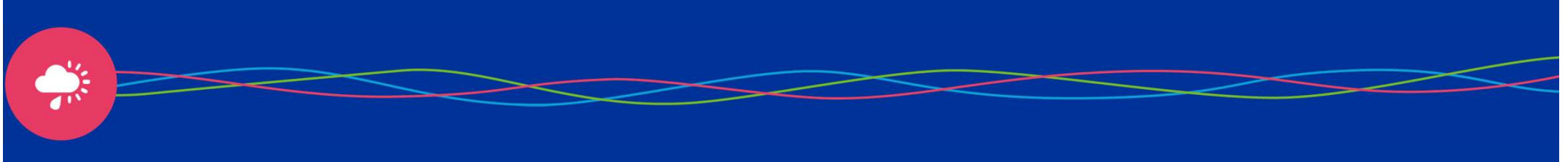


le Département



CILMA

Consell d'iniciatives locals per al Medi Ambient
de les comarques de Girona



El projecte està cofinançat al 65% pel Fons Europeu de Desenvolupament Regional (FEDER) a través del Programa Interreg V-A España-Francia-Andorra (**POCTEFA 2014-2020**). L'objectiu del POCTEFA és reforçar la integració econòmica i social de la zona transfronterera Espanya-França-Andorra. La seva ajuda es centra en el desenvolupament d'activitats econòmiques, socials i ambientals transfrontereres mitjançant estratègies conjuntes a favor del desenvolupament territorial sostenible.

*Le projet a été cofinancé à hauteur de 65% par le Fonds Européen de Développement Régional (FEDER) dans le cadre du Programme Interreg V-A Espagne-France-Andorre (**POCTEFA 2014-2020**). L'objectif du POCTEFA est de renforcer l'intégration économique et sociale de l'espace frontalier Espagne-France-Andorre. Son aide est concentrée sur le développement d'activités économiques, sociales et environnementales transfrontalières par le biais de stratégies conjointes qui favorisent le développement durable du territoire.*