

Interreg
POCTEFA
ECTAdapt



UNIÓN EUROPEA
UNION EUROPÉENNE

Projecte ECTAdapt

*Contribuir a l'adaptació de l'Espai Català Transfronterer
als efectes esperats del canvi climàtic*

*Projecte cofinançat pel Fons Europeu de Desenvolupament Regional (FEDER)
Ce projet est cofinancé par le Fonds Européen de Développement Regional (FEDER)*



Diputació de Girona



CILMA

Consell d'iniciatives locals per al Medi Ambient
de les comarques de Girona

GLOBAL

1. ESCALA GLOBAL DEL CANVI CLIMÀTIC

- 1.1. INTRODUCCIÓ (EVIDÈNCIES)
- 1.2. PERQUÈ ESTEM EN SITUACIÓ DE CANVI CLIMÀTIC? (CAUSES)

CATALUNYA

2. EL CANVI CLIMÀTIC A CATALUNYA

- 2.1. TERCER INFORME SOBRE EL CANVI CLIMÀTIC A CATALUNYA (TICCC)

MARC UE

3. MARC EUROPEU: MITIGACIÓ I ADAPTACIÓ LOCAL

- 3.1. QUÈ PODEM (HEM) DE FER?
- 3.2. PACTE DELS ALCALDES PEL CLIMA I L'ENERGIA (UE – COMO)
- 3.3. L'EVOLUCIÓ DEL PACTE D'ALCALDES I EL PROJECTE ECTADAPT

LOCAL (ECT)

4. EL PROJECTE ECTADAPT

5. RESULTATS DEL PROJECTE ECTADAPT

1. ESCALA GLOBAL DEL CANVI CLIMÀTIC

Interreg
POCTEFA
ECTAdapt



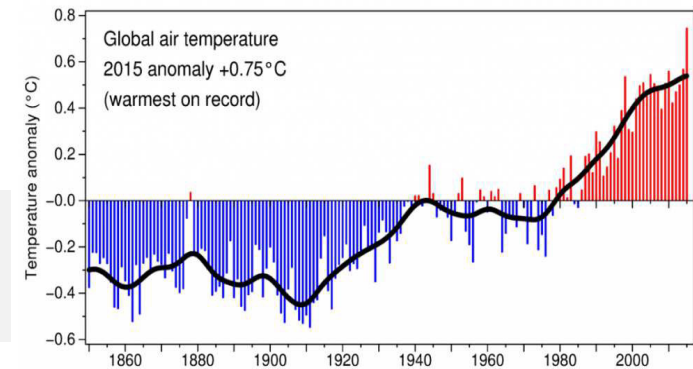
Diputació de Girona



1.1. INTRODUCCIÓ (EVIDÈNCIES)

A ESCALA GLOBAL EL CANVI CLIMÀTIC ÉS UNA EVIDÈNCIA

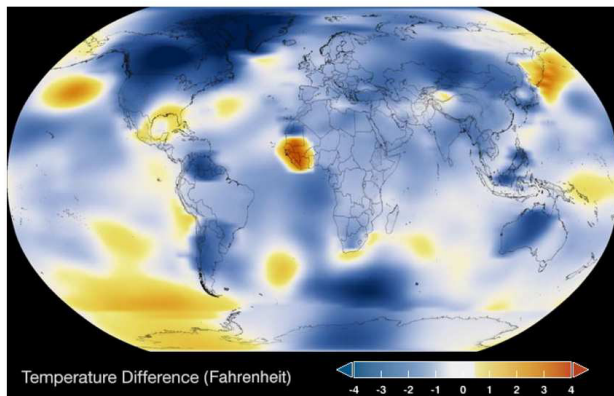
- El clima de la Terra sempre ha canviat al llarg de la seva història (l'última gran glaciació va ser fa més de 20.000 anys)
- La diferència és que en les últimes dècades el planeta està patint un **ESCALFAMENT GLOBAL** accelerat causat principalment per la **ACTIVITAT HUMANA**
- Per primera vegada, la **SOCIETAT** és la principal causa d'aquest canvi climàtic, alterant la seva intensitat i velocitat



TIME SERIES: 1884 TO 2016

Data source: NASA/GISS
Credit: NASA Scientific Visualization Studio

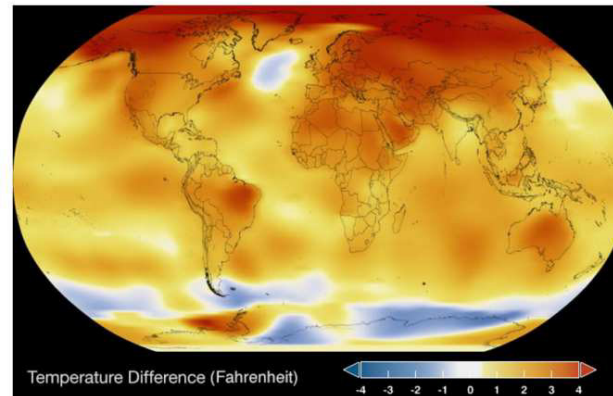
1884



TIME SERIES: 1884 TO 2016

Data source: NASA/GISS
Credit: NASA Scientific Visualization Studio

2016



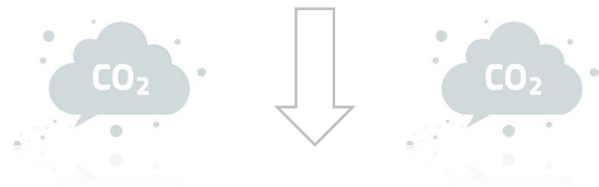
↓
Evolució de la temperatura mitjana a la Terra, expressada com a anomalia en comparació amb el període de referència 1961-1990.

És important diferenciar bé entre els conceptes "Temps" i "Clima"
El clima **Mediterrani** està considerat com un dels més sensibles als desordres climàtics

1.2. PERQUÈ ESTEM EN SITUACIÓ DE CANVI CLIMÀTIC? (CAUSES)

En els últims 30 anys

- Increment de la població: **68%**
- Increment en el consum d'energia: **50%**
- Increment de gasos amb efecte hivernacle: **70%**

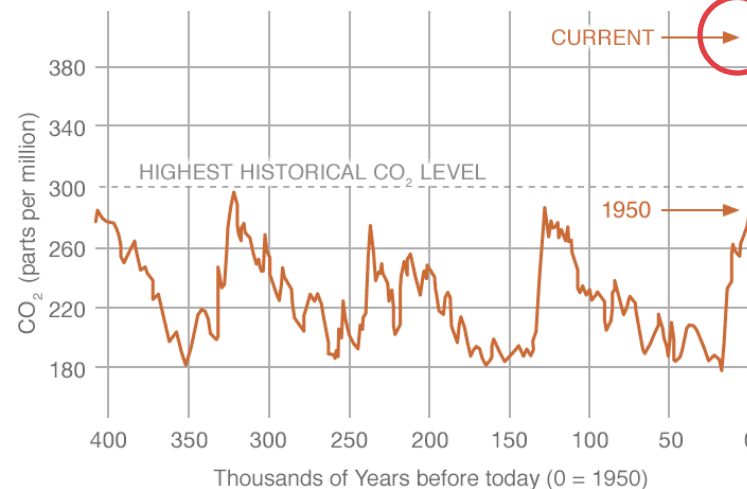
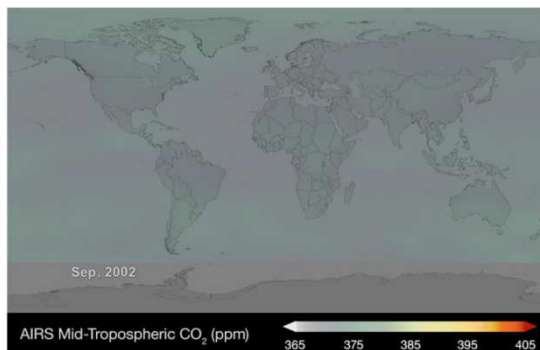


Increment de la concentració de CO₂ equivalent a l'atmosfera entorn del **40%** des del 1750 (any d'inici de la revolució industrial)

A gener de 2019 la concentració és de **410 ppm**

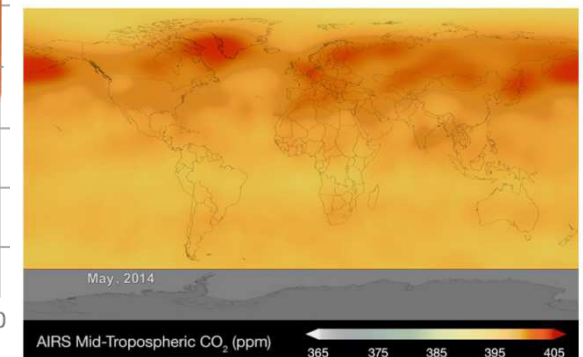


2002



Data source: Atmospheric Infrared Sounder (AIRS).
Credit: NASA

2014



2. EL CANVI CLIMÀTIC A CATALUNYA

Interreg
POCTEFA
ECTAdapt



Diputació de Girona



2. EL CANVI CLIMÀTIC A CATALUNYA

A ESCALA LOCAL EL CANVI CLIMÀTIC ÉS UNA EVIDÈNCIA

- A Catalunya disposem d'un document tècnic de referència que identifica i quantifica els impactes climàtics amb les mateixes projeccions i escenaris del **IPPC (Intergovernmental Panel on Climate Change - United Nations)** i amb la col·laboració d'experts:



Es pot consultar per internet en català, castellà, anglès i francès

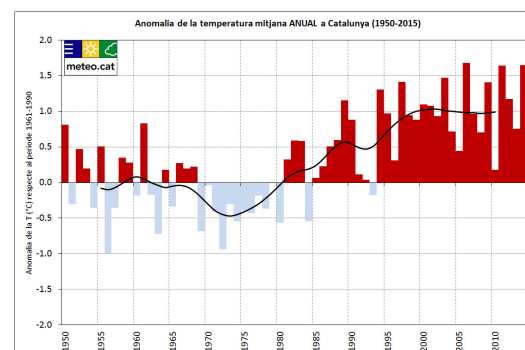
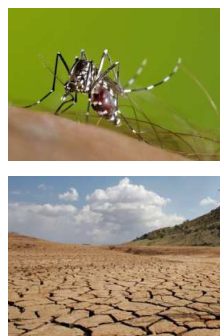
El document ha estat promogut:

- CADS (Consell assessor per al desenvolupament sostenible)
- OCCC (Oficina Catalana del Canvi Climàtic)
- SMC (Servei Meteorològic de Catalunya)
- IEC (Institut d'Estudis Catalans)

2.1. TERCER INFORME SOBRE EL CANVI CLIMÀTIC A CATALUNYA (TICCC)

ONADES DE CALOR

9 dels 10 anys més càlids de la història han tingut lloc a partir del 2000. A Catalunya la mitjana de temperatures anual s'ha incrementat ja en **1,5 °C** en els últims 65 anys.



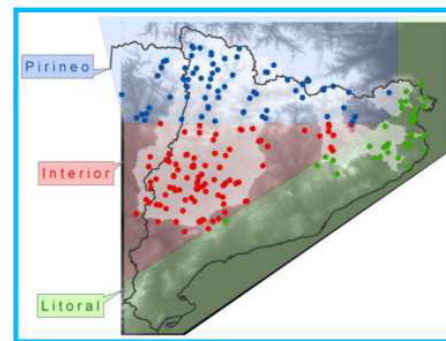
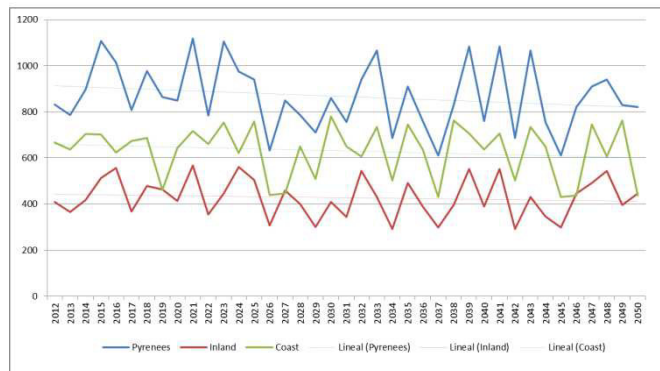
Evolució de la mitjana de temperatures a Catalunya des de l'any 1950, expressat com anomalia en comparació amb el període 1961-1990

Projeccions per l'any 2050

- Catalunya tindrà la mateixa temperatura que té actualment Sevilla (s'espera un increment de **1,4°C** més en la mitjana de T^a)
- La variació màxima de T^a tindrà lloc a l'estiu i als Pirineus
- Un increment d'entre **20-30 nits tropicals** (TN ≥ 20 ° C) per any, especialment al litoral i el prelitoral
- Una pèrdua d'entre **30-40 nits de gelada** (TN ≤ 0 ° C) per any, especialment als Pirineus
- Increment de les T^a **extremes**, onades de calor, nits tropicals, i dies i nits més càlids
- Increment en la freqüència i durada de les **sequeres**, especialment a la primavera i estiu
- Major freqüència de grans **incendis forestals**, així com incendis fora de les estacions (estiu) i fora de les zones on ara són habituals
- Augment de la **mortalitat humana** (de 300 en l'actualitat a 2.500 morts/any). Mortalitat relacionada amb malalties cardiovasculars, respiratòries, mentals i del sistema nerviós, diabetis i malalties del sistema renal i urinari
- Transmissió de **malalties extintes** (dengue, chikungunya i malària)

SEQUERES I PLUGES TORRENCIALS

S'ha constatat una **reducció en la precipitació d'un 8%** a tot Catalunya i d'un 13% en els Pirineus (període 1959-2010). Encara que aquestes dades no són estadísticament significatives per a un clima Mediterrani, la tendència és clara.



	Pirineus	Interior	Litoral
Anual	-9.9	-7.7	-8.9
Hivern	-8.6	-5.3	-9.4
Primavera	-11.1	-2.2	-6.7
Estiu	-5.8	-9.2	-3.3
Tardor	-15.1	-14.3	-11.6

Reduccions esperades en la precipitació

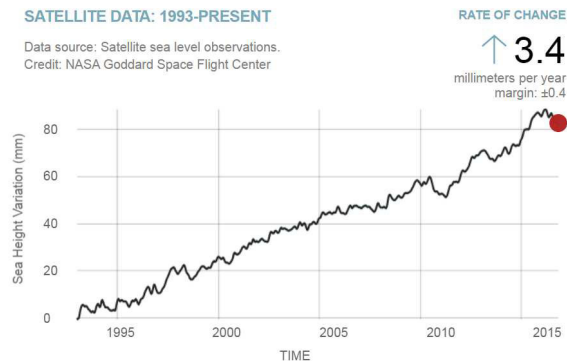
Projeccions per l'any 2050

- S'esperen períodes de **sequera més freqüents i més llargs**, especialment a l'estiu, així com pluges torrencials (distribució anormal de la precipitació)
- Reducció d'un 10% en la precipitació a la primavera, estiu i tardor
- Escenari futur d'**ESCASSESA D'AIGUA**:
 - 9,4% als Pirineus
 - 18,2% a la plana interior
 - 22% al litoral
- Increment d'un 13% en l'**evapotranspiració**
- Augment significatiu del **risc d'inundació**



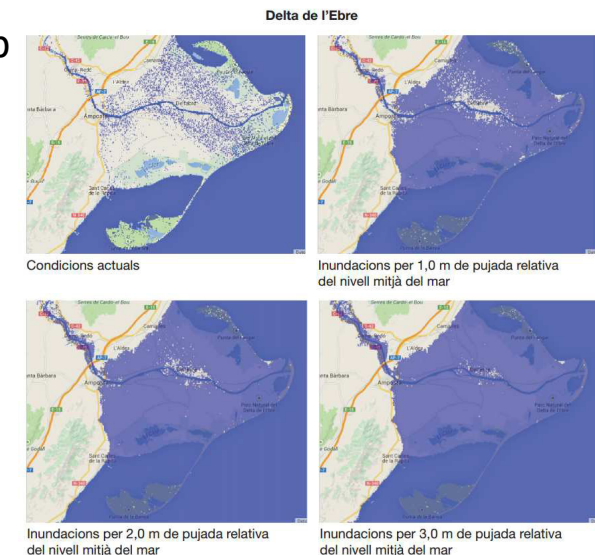
PUJADA DEL NIVEL DEL MAR

La pujada del nivell del mar es deu principalment a dos factors: 1) el desglaç dels pols i 2) l'expansió de l'aigua de mar quan s'escalfa (**escalfament i acidificació dels oceans**)



Projeccions per l'any 2050

- S'espera una pujada del nivell del mar d'entre **1 a 3 m** a Catalunya. Amb conseqüències com:
 - Alteració significativa en zones litorals baixes (pèrdua de deltes, aiguamolls, llacunes, platges urbanes, àrees turístiques, etc.)
 - Erosió de platges i aparició de plagues (meduses)
 - Inundació d'àrees costaneres i tempestes marines (on es concentra la major densitat de població)
 - Pèrdua d'infraestructures (com ports, carreteres, trens, àrees urbanes, etc.)
 - Pèrdua de biodiversitat i de recursos (com la pesca, l'agricultura i el turisme)
- Girona té un **59 Km de platges**, la majoria amb àrees urbanes litorals, passeig marítim i port



PÈRDUA DE LA COBERTA DE NEU I CANVIS EN ELS PATRONS DE INNIVACIÓ

Cada 10 anys hi ha una **disminució de 5 cm de neu acumulada**, i la neu es fon cada any més aviat.

Ja no hi ha cap glacera visible a Catalunya.



Imatge de la glacera de l'Aneto (comparació 2009-2012)

Projeccions per l'any 2050

- Les projeccions indiquen una **reducció en la precipitació de pluja i neu** per al 2050. Els estudis prediuen un escenari d'escassetat d'aigua que requerirà mesures per adaptar-se a la nova realitat.
- El **turisme d'hivern i d'esquí** té una alta vulnerabilitat a causa de l'orientació i posició latitudinal de gairebé totes les pistes d'esquí de Catalunya (ja no són viables i han d'afrontar més riscos: allaus i esllavissades).

LLAVORS... QUÈ PODEM (HEM) DE FER?

3. MARC EUROPEU: MITIGACIÓ I ADAPTACIÓ LOCAL

Interreg
POCTEFA
ECTAdapt



Diputació de Girona



3.1. QUÈ PODEM (HEM) DE FER?

ACTUAR = MITIGACIÓ + ADAPTACIÓ

SOBRE LES CAUSES DEL CC

MITIGACIÓ

Reduir les **emissions de gasos** amb efecte hivernacle (CO₂ eq.) actuant sobre la causa del canvi climàtic, i millorant els **embornals de C.**

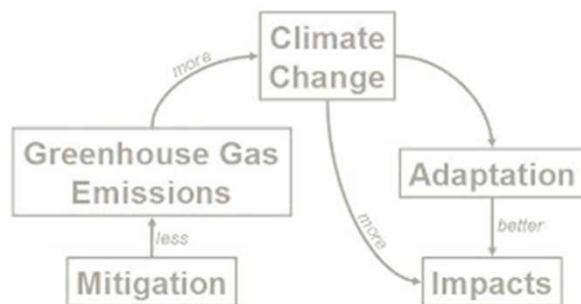
PAES

SOBRE LES CONSEQÜÈNCIES DEL CC

ADAPTACIÓ

Prevenir, lluitar i preparar-se per als **impactes climàtics** (sequeres, onades de calor, pluges torrencials, pujada del nivell del mar, falta de neu ...) i les seves **conseqüències** (incendis forestals, inundacions, escassetat d'aigua, intrusió salina, al·lèrgies, epidèmies ...), **actuant sobre el territori** per fer-lo més resilient i **menys vulnerable**.

PAESC



3.2. PACTE DELS ALCALDES PEL CLIMA I L'ENERGIA (UE - COMO)

Interreg
POCTEFA
ECTAdapt



ACORDS VOLUNTARIS DELS AJUNTAMENTS:



MITIGACIÓ (20/20/20)

Objectius vells:

- 20% de reducció d'emissions de CO₂ pel 2020
- 20% d'increment de l'eficiència energètica
- 20% d'increment de l'ús d'energies renovables

MITIGACIÓ (40/30) + ADAPTACIÓ

Objectius nous:

- 40% de reducció de les emissions de CO₂ pel 2030 mitjançant l'eficiència energètica i un major ús d'energies renovables
- **Adaptació** als impactes del canvi climàtic (anàlisi de la vulnerabilitat i accions)

PAES

Pla d'acció per l'energia sostenible



Diputació de Girona



CILMA
Consell d'iniciatives locals per al Medi Ambient
de les comarques de Girona



PAESC

Pla d'acció per l'energia sostenible i el clima

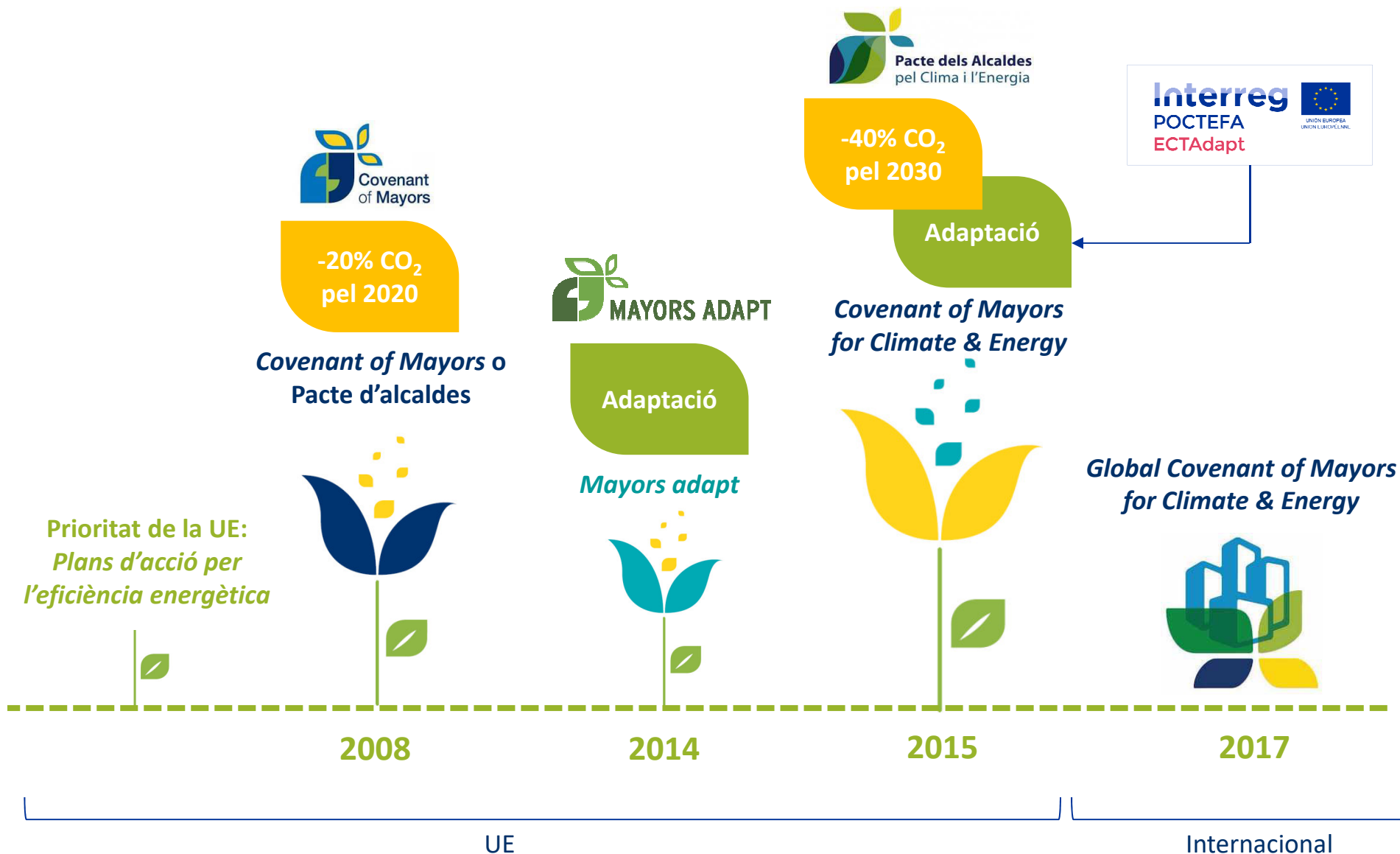
Interreg
POCTEFA
ECTAdapt



UNIÓN EUROPEA
UNION EUROPÉENNE



3.3. L'EVOLUCIÓ DEL PACTE D'ALCALDES I EL PROJECTE ECTADAPT



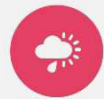
4. EL PROJECTE ECTADAPT

Interreg
POCTEFA
ECTAdapt



4. EL PROJECTE ECTAdapt

ECTAdapt és un projecte del programa **INTERREG - POCTEFA** (Programa europeu de **cooperació transfronterera** entre Espanya – França – Andorra).



Eix 2 POCTEFA: Promoure l'adaptació al canvi climàtic i la prevenció i gestió de riscos

OBJECTIUS

Contribuir a l'adaptació de l'Espai català transfronterer (ECT) als efectes esperats del canvi climàtic, mitjançant 3 línies de treball:



Diputació de Girona



LÍNIA 1 - ANÀLISI DE LA VULNERABILITAT del territori al CC



LÍNIA 2 - SENSIBILITZACIÓ de la població i dels actors a implicar



LÍNIA 3 - Planificació i execució dels PAESC (Plans d'Acció Local per l'Energia Sostenible i el Clima). Acompanyar als municipis



Pacte dels Alcaldes
pel Clima i l'Energia



CALENDARI **3 anys**, del 01/05/2016 al 30/04/2019. Demanarem **pròrroga fins novembre** de 2019.

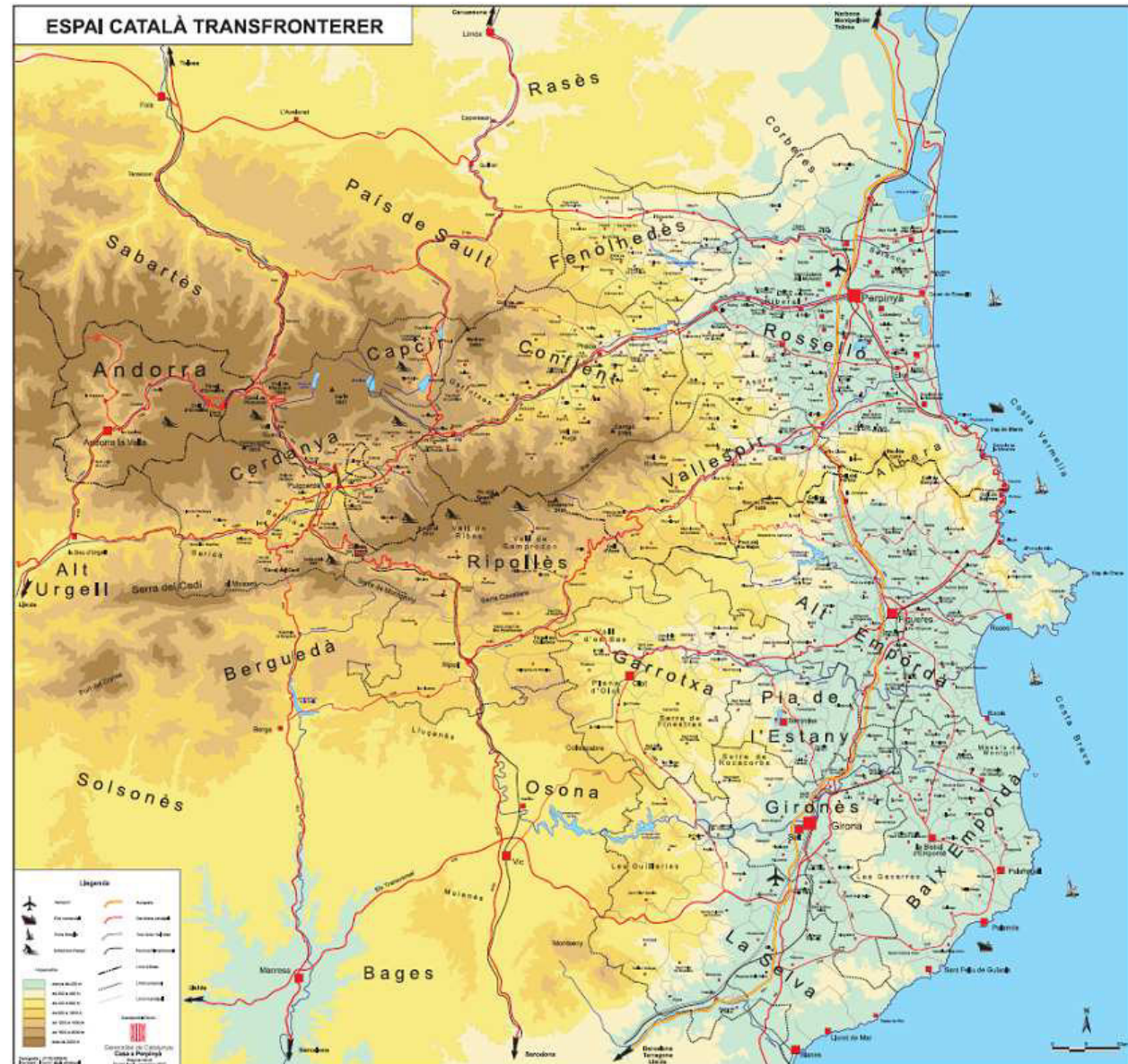
PRESSUPOST **1.031.678 €** (65% del qual subvencionat pel fons FEDER)

4. EL PROJECTE ECTAdapt

TERRITORI:

ESPAI CATALÀ TRANSFRONTERER (ECT)

447 municipis (comarques de Girona + departament dels Pirineus Orientals), amb 1.300.000 habitants, i amb unes condicions climàtiques i socioeconòmiques similars (agricultura i turisme)



5. RESULTATS I ACCIONS EN CURS DEL PROJECTE ECTADAPT

LÍNIA 0 COMUNICACIÓ DEL PROJECTE

ACCIÓ 1 - CREACIÓ DE LA IDENTITAT GRÀFICA DEL PROJECTE



✓ **Suports de comunicació** (bolígrafs, bosses, blocs de notes, claus USB, 4 roll-up i stand bilingüe)

Estat d'execució / Statut d'exécution

100%

ACCIÓ 2 - SEMINARIS I JORNADES DE DIVULGACIÓ DEL PROJECTE



✓ **Seminari de llançament del projecte ECTAdapt**
24/11/2016

Estat d'execució / Statut d'exécution

50%

ACCIÓ 3 - PLATAFORMA VIRTUAL I PÀGINA WEB

<https://www.ectadapt.eu>

✓ **Site web del projecte ECTAdapt trilingüe**

Estat d'execució / Statut d'exécution

100%

<https://www.ectadapt.eu>

MAPA DEL WEB:

QUÈ ÉS L'ADAPTACIÓ?

- Presentació
- El canvi climàtic
- La lluita contra el canvi climàtic
- L'adaptació al canvi climàtic

QUÈ S'HA FET FINS ARA

- El Departament dels Pirineus Orientals
- La Diputació de Girona
- El CILMA

EL PROJECTE ECTADAPT

- Què? Cooperació transfronterera: POCTEFA On? L'espai català transfronterer (ECT)
- Qui? Els socis del projecte ECTAdapt
- Amb qui? Governança i comitès
- Quan? Etapes del projecte
- Projectes i estudis anteriors

- Pla Comarcal d'adaptació al canvi climàtic de l'Alt Empordà (2017)**
- Pla Comarcal de mitigació i adaptació al Canvi Climàtic del Ripollès (2016)**
- Pla Comarcal d'adaptació al canvi climàtic de la Garrotxa (2016)**

ACCIONS ECTADAPT

- Comunicació del projecte
- 1) Anàlisi de la vulnerabilitat
- 2) Sensibilització
- 3) Plans d'acció local per l'adaptació

Informació per a la redacció dels PAESC

<https://www.ectadapt.eu>

VISOR CARTOGRÀFIC

Què és l'adaptació? Què s'ha fet fins ara El projecte ECTADAPT Accions ECTADAPT **Visor cartogràfic**

Inici » Visor cartogràfic

Visor cartogràfic

En la present cartografia es poden visualitzar i consultar els **estudis sobre mitigació i adaptació al canvi climàtic** que han desenvolupat les administracions locals de l'**Espai català transfronterer (ECT)**, segons la següent classificació:

- **PAES** Plans d'acció local per l'energia sostenible (**Pacte d'alcaldes amb l'objectiu 20/20**)
- **PAESC** Plans d'acció local per l'energia sostenible i el clima (**Pacte d'alcaldes amb l'objectiu 40/30 + adaptació**)
- **PCET** Plans Climat Energie Territorial
- **Altres estudis i plans d'adaptació al canvi climàtic** (com per exemple els plans d'adaptació comarcals)

Filtrar per
- Qualsevol -

PAES Bouda
https://www.eumayors.eu/about/covenant-community/signatories/overview.html?city_id=5181

Llegenda
■ PCET
■ PAESC
■ PAES
■ altres estudis i plans

PYRENEES ORIENTALES
le Département

CONTACTE
NOTAS LEGALES
MAPA WEB

NEWSLETTER REGISTRE

5. RESULTATS DEL PROJECTE ECTADAPT

LÍNIA 0 COMUNICACIÓ DEL PROJECTE

ACCIÓ 4 - DOTAR DE CONEIXEMENT I VISIBILITAT AL PROJECTE

TOTS ELS SOCIS



✓ Participació en conferències tècniques com a participants i com a ponents

Estat d'execució / Statut d'exécution

50%

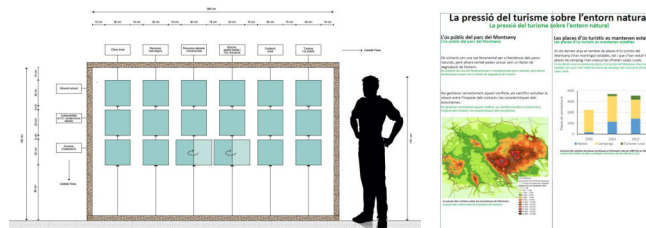
ACCIÓ 5 - ACCIONS DE COMUNICACIÓ EN PARATGES NATURALS D'INTERÈS (PN-RB DEL MONTSENY I SITE PAULILLES)



✓ Cartells de sensibilització a instal·lar entorn el site de Paulilles, destinats a escolars i visitants



Diputació de Girona



✓ Exposició itinerant pels municipis del PN-RB del Montseny, destinada a la població resident

Estat d'execució / Statut d'exécution

25%

5. RESULTATS DEL PROJECTE ECTADAPT

LÍNIA 1 ANÀLISI DE LA VULNERABILITAT AL CANVI CLIMÀTIC (DDGI)

ACCIÓ 1 - RECOPILOCIÓ DE LES DADES EXISTENTS A AMB DÓS COSTATS DE LA FRONTERA I IDENTIFICACIÓ DE LES DADES NO EXISTENTS



lavola
cosostenibilitat



L'objectiu de l'ECTAdapt no és generar dades noves, sinó filtrar els estudis i dades existents per passar a l'acció a nivell local



Similar a l'IRE (Inventari de referència d'emissions) dels PAES

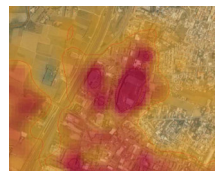
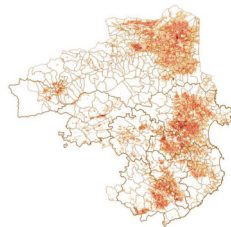
Estat d'execució / Statut d'exécution

25%

ACCIÓ 2 - ESTUDIS COMPLEMENTARIS



✓ Mètode ARCHI per la surera (bilingue i transfrontarar)



✓ Cartografia termogràfica de tot l'ECT: illes de calor urbana, sensibilització i prioritzar les accions (urbanístiques, NBS, etc.)

Estat d'execució / Statut d'exécution

25%

ACCIÓ 3 - EINES DE SENSIBILITZACIÓ DE TIPUS CARTOGRÀFIC

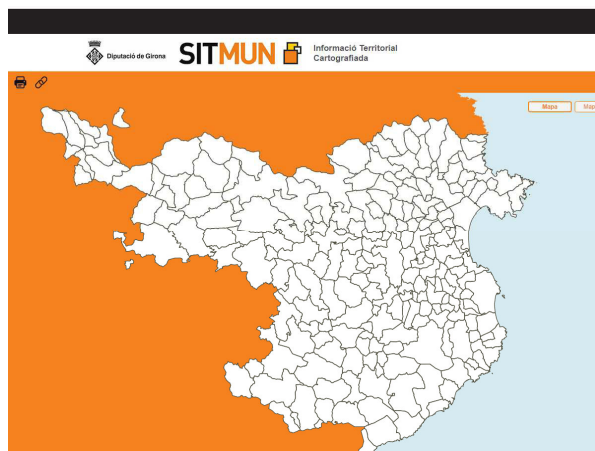




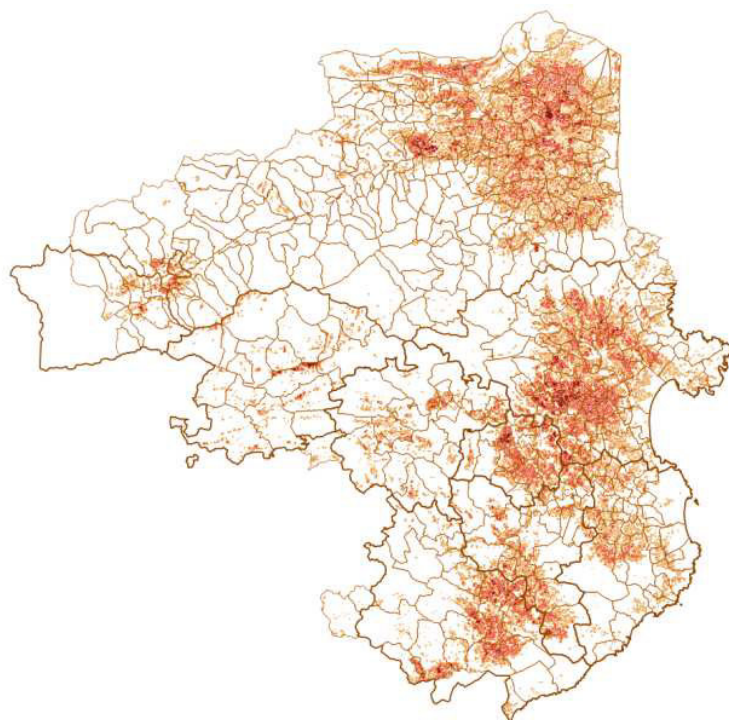
El mapa de temperatures de la superfície terrestre (LST) dels **447 municipis de l'ECT** s'ha desenvolupat a partir d'**imatges de satèl·lit de l'agost de 2017** (el mes més càlid del període de dades disponibles). El CILMA va contractar el Servei de Sistemes d'Informació Geogràfica i Teledetecció (SIGTE) de la Universitat de Girona per desenvolupar aquest mapa de temperatures superficials.

Les **illes de calor urbana** s'han definit com a zones urbanes que tenen temperatures superficials entre **32,5 i 41°C**. Es tracta principalment de superfícies industrials i comercials, així com superfícies i zones urbanitzades => anomalia: zones agrícoles segades a l'agost

Té una resolució de **300m per píxel**.



Sistema d'Informació Territorial Municipal - Girona (SITMUN): sitmun.ddgi.cat



APLICACIONS

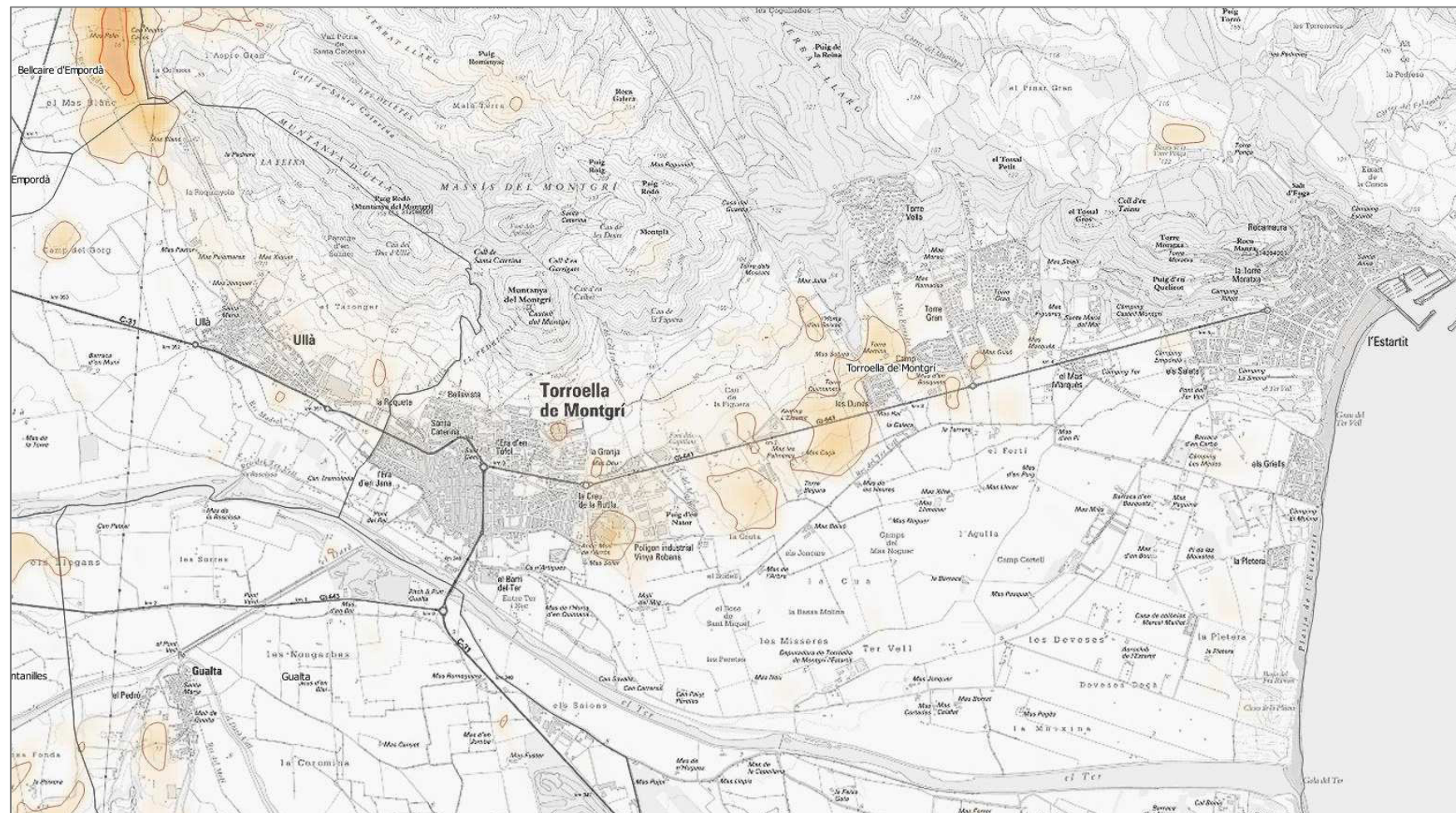
- Illes de calor urbana
- Sensibilització ciutadana
- Priorització d'accions

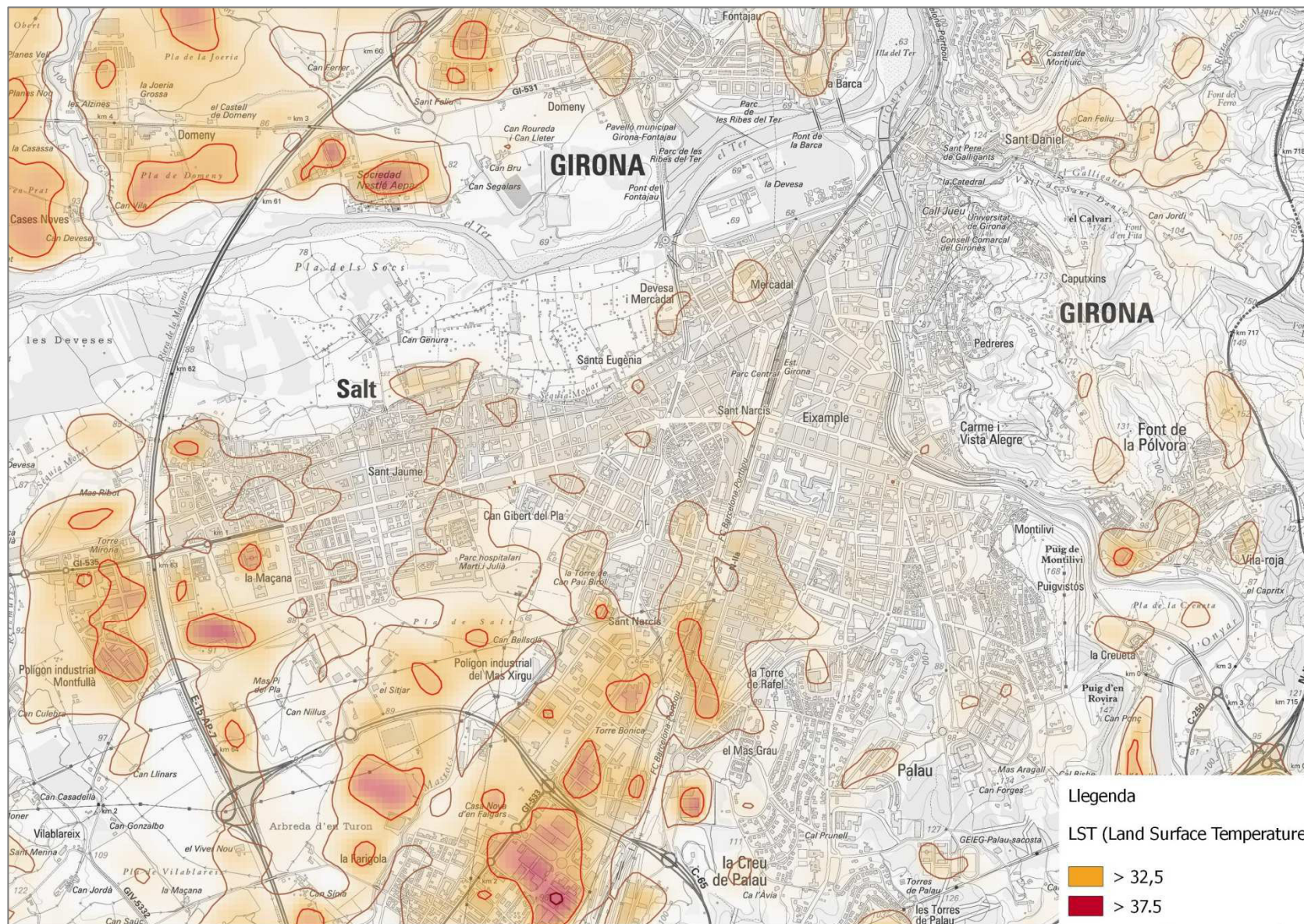
Llegenda

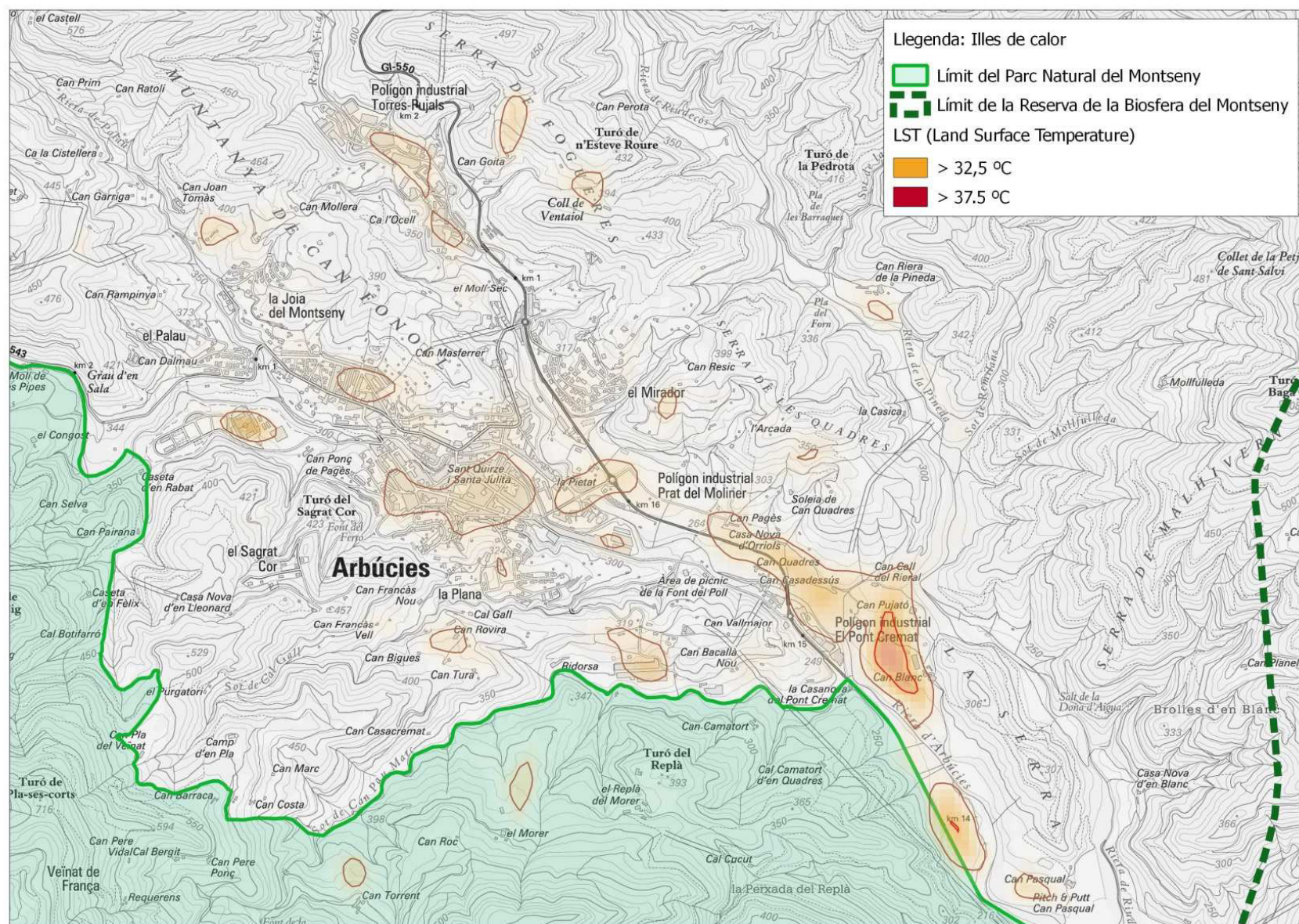
LST (Land Surface Temperature)

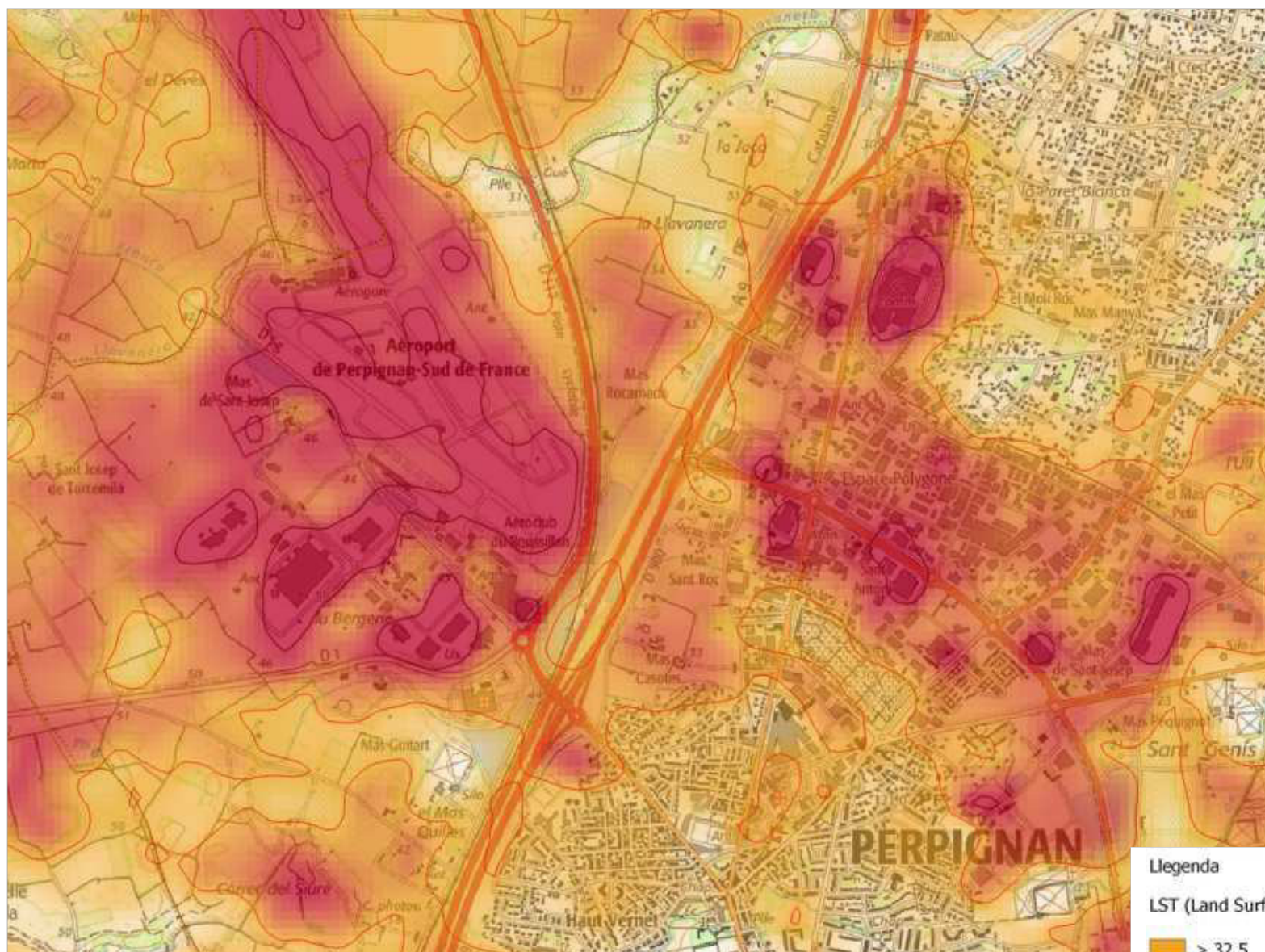
 > 32,5

 > 37,5











Llegenda
LST (Land Surface Temperature)

	> 32,5
	> 37,5

ALTRES CARTOGRAFIES A TENIR EN COMPTE (FORA DEL PROJECTE ECTADAPT)



Diputació de Girona

Fora del projecte ECTAdapt, i per als municipis de la demarcació de Girona, la DDGI ha contractat al CREAM la cartografia:

VULNEMAP: ZONES FORESTALS VULNERABLES AL CANVI CLIMÀTIC

Es basa en les dades de camp recollides pels agents forestals dels dos anys amb més sequera a Catalunya (2012 i 2016), aplicant un model que creua diferents variables (climàtiques, forestals, topogràfiques, litològiques) i per les 11 espècies forestals dominants. Permet identificar les **zones forestals que patiran** més amb el canvi climàtic, així com les **espècies més sensibles** => identificar **zones d'actuació prioritària**.

Aquesta cartografia també s'ha de tenir en compte en l'anàlisi de la vulnerabilitat al CC del municipi.

La presentació pública d'aquesta cartografia es farà pròximament i també a la següent reunió de la xarxa d'actors transfronterera.



Diputació de Girona

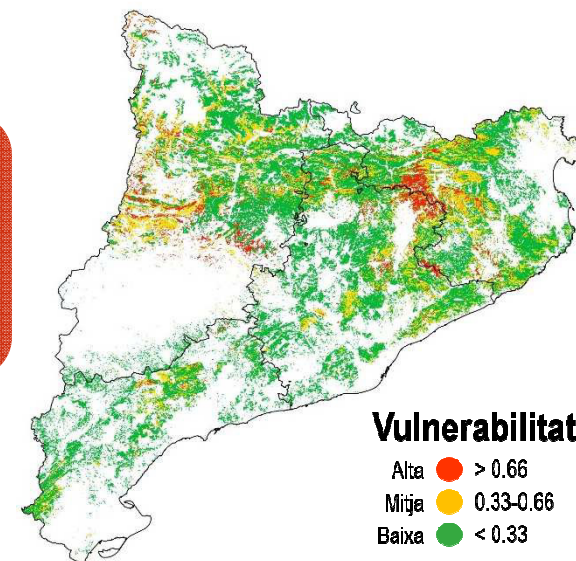


CREAF

VULNEMAP

Cartografia de la vulnerabilitat dels boscos de Catalunya davant dels impactes del canvi climàtic

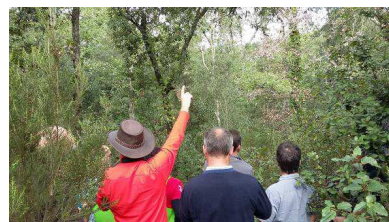
Eina útil per impulsar directrius de gestió



5. RESULTATS DEL PROJECTE ECTADAPT

LÍNIA 2 SENSIBILITZACIÓ (CD66)

ACCIÓ 1 - XARXA D'ACTORS TRANSFRONTERA DE L'ECT



ESCALA REGIONAL



ESCALA LOCAL



GESTIÓ FORESTAL
ADAPTATIVA

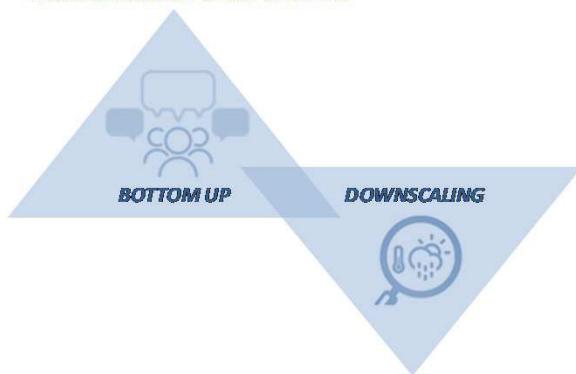


ADAPTACIÓ DEL LITORAL I
DELS SISTEMES COSTANERS



ADAPTACIÓ DEL TURISME I
DELS MUNICIPIS TURÍSTICS

EXPERTS, ADMINISTRACIONS SUPRAMUNICIPALS,
PROJECTES SOBRE CANVI CLIMÀTIC



ACTORS I ADMINISTRACIONS LOCALS

XARXA D'ACTORS
TRANSFRONTERERA



✓ XARXA D'ACTORS TRANSFRONTERERA: Gestió forestal, Litoral, Turisme

Avui primera sessió: 17/01/2019 à Torroella de Montgrí

Se n'han previst dues més, una al març i una a l'abril

Estat d'execució / Statut d'exécution

50%

Avui primera sessió: 17/01/2019 à Torroella de Montgrí. Se n'han previst dues més, una al març i una a l'abril.



L'adaptació dels municipis al canvi climàtic: Experiències en gestió forestal, litoral i turisme

1a Jornada tècnica adreçada als ens locals i gestors del territori
TORROELLA DE MONTGRÍ, 17 de gener de 2019

PRESENTACIÓ

El canvi climàtic és un **repte** pels ajuntaments i una **oportunitat** per a la gestió municipal.

Els seus impactes (sequeres i escassetat d'aigua, onades de calor i de fred, precipitació extrema, pujada del nivell de mar, canvis en el patró de nivació, etc.) ja tenen conseqüències en els nostres municipis.

Cada cop hi ha menys disponibilitat d'aigua, més risc d'incendi, menys neu, més erosió a les platges, més plagues, més inundacions, menys producció agrícola, més problemes de salut, etc. Aquestes problemàtiques afecten a totes les àrees d'un ajuntament.

En el marc del projecte transfronterer ECTAdapt "Contribuir a l'adaptació de l'Espai Català Transfronterer" s'organitzen 3 jornades de participació, en les que es volen difondre experiències locals que siguin replicables, però també en les que es recolliran les aportacions dels ens locals.

PROGRAMA MATÍ

9:30 – 9:45	Recepció dels assistents
9:45 – 10:00	Benvinguda i presentació del projecte ECTAdapt <i>Anna Pibernat (CILMA), Arnaud Fanlou (CD66)</i>
10:00 – 10:15	Del PAES al PAESC: El nou pacte d'alcaldes a comarques gironines (metodologia, tràmits, subvencions, recursos tècnics, dubtes) <i>Anna Pibernat (CILMA)</i>
10:15 – 10:45	Explicació de la plataforma CIVICITI: participació amb el mòbil durant la jornada <i>Anna Crous (Audifilm)</i>
10:45 – 11:15	El cost de no actuar en l'adaptació al canvi climàtic <i>Josep Garriga (Economista expert en canvi climàtic)</i> <i>Carme Melción (Oficina Tècnica de Canvi Climàtic i Sostenibilitat, Diputació de Barcelona)</i>
11:15 – 11:30	PAUSA (Esmorzar i canvi de sala)

TAULES TEMÀTIQUES PARAL-LELES: Experiències i casos pràctics d'adaptació en l'àmbit local

	GESTIÓ FORESTAL	LITORAL	TURISME
11:30	Com gestionar el risc d'incendi? Projecte Cooperem: prevenció i gestió del risc d'incendis a la zona transfronterera <i>Serge Peyre (Chargé de mission "Forêt-DFCI" CD66)</i>	Com gestionar les platges en el context de canvi climàtic? Projecte Playa +, Gestió integral de les platges <i>Rafa Sardà (CEAB – CSIC)</i>	Com reconvertir una estació d'esquí en una estació de muntanya? <i>Experiència al costat francès</i> Estació d'esquí del Puigmal <i>Christelle Ripoll (Chargé de l'unité tourisme CD66)</i>
11:55	Com utilitzar la pastura per a la prevenció d'incendis implicant productors, bombers i carnisseres? Projecte "Ramats de Foc": silvipastura preventiva <i>Emma Soy (Fundació Pau Costa), Sílvia Aliu (Gremi de Carnissers i Xarcuters de Comarques Gironines), Judit Nadal (Explotació Pastura Bosc)</i>	Com adaptar un delta al canvi climàtic? Projecte ISACC TorDelta <i>Annelies Brokeman (CREAF)</i>	Com reconvertir una estació d'esquí en una estació de muntanya? <i>Experiència al costat català</i> Diversificació de l'oferta turística a la Vall de Núria (Ferrocarrils de Catalunya, FGC) <i>Oficina Catalana del Canvi Climàtic (OCCC)</i>
12:20	Com ordenar una finca forestal aplicant criteris d'adaptació? Projecte d'ordenació forestal del Matagalls <i>Anna Sanitjas (Enginyera forestal de la Diputació de Girona)</i>	Com gestionar la sorra de les platges en el context de canvi climàtic? Observatori de la costa sorrenca catalana <i>Provence Lanzellotti (AURCA)</i>	Com adaptar el turisme de costa a escala comarcal? Accions d'adaptació en la planificació del turisme a l'Alt Empordà <i>Olga Sabater (Àrea de Turisme del CCAE)</i>
12:45	DEBAT I TORN OBERT DE PARAULES		
13:15	DINAR A CÀRREC DE L'ORGANITZACIÓ		



L'adaptació dels municipis al canvi climàtic: Experiències en gestió forestal, litoral i turisme

1a Jornada tècnica adreçada als ens locals i gestors del territori
TORROELLA DE MONTGRÍ, 17 de gener de 2019

PROGRAMA TARDA

Es tracta de tres sortides de camp simultànies on es visitaran casos pràctics d'adaptació.

Transport facilitat per l'organització:

VISITES GUIADES A ESCOLLIR

	GESTIÓ FORESTAL	LITORAL	TURISME
14:30	Mesures d'adaptació de la surera (Quercus suber) a Fitor LIFE+ SUBER	Mesures d'adaptació i restauració de les platges i dunes litorals a Torroella de Montgrí LIFE + PLETERA	Mesures d'adaptació en infraestructures litorals a l'Estartit PORT DE L'ESTARTIT
16:30	<i>Roser Mundet (Tècnica del Consorci Forestal de Catalunya)</i>	<i>Àgata Colomer (Tècnica de l'Ajuntament de Torroella de Montgrí: projecte Life Pletera)</i>	<i>Eugeni Figa (Director del port)</i>

LLOC DE LA JORNADA

Museu de la Mediterrània - Can Quintana

Carrer Ullà, núm. 27-31 - 17257 Torroella de Montgrí (Girona)

<https://goo.gl/maps/hpB9YnHjPFS2>

INSCRIPCIÓ

INSCRIPCIÓ GRATUÏTA I OBLIGATÒRIA ABANS DEL DIA 08/01/2019, MITJANÇANT EL SEGÜENT FORMULARI:

<https://docs.google.com/forms/d/e/1FAIpQLSfHMwivV9UXSEu51SIP9Hxfy82NRttcLTOlbpWtNzkiVYMCw/viewform>

ES RECOMANA DONAR-SE D'ALTA A LA PLATAFORMA DE PARTICIPACIÓ CIVICITI ABANS DE LA JORNADA:

<https://www.civicit.com/vv/adaptaciocect/homepage>

HI HAURÀ SERVEI DE TRADUCCIÓ SIMULTÀNIA, DE CÀTERING I TRANSPORT A LES SORTIDES DE CAMP.

Interreg
POCTEFA
ECTAdapt



Diputació de Girona

PYRENEES
ORIENTALES
le Département



Projet cofinancé par le Fonds Européen de Développement Régional (FEDER) / Projecte cofinançat pel Fons Europeu de Desenvolupament Regional (FEDER)

LÍNIA 2 SENSIBILITZACIÓ (CD66)

ACCIÓ 2 - PREMI ECTADAPT A LES MILLORS ACCIONS MUNICIPALS D'ADAPTACIÓ (VIDEOS DE DIFUSIÓ DE LES ACCIONS PREMIADES)

Estat d'execució / Statut d'exécution

0%

ACCIÓ 3 - PROGRAMA PLURIANUAL D'ACTIVITATS EDUCATIVES DE DIVULGACIÓ (SENSIBILITZACIÓ)



✓ Eines de sensibilització destinades a escolars (de 7 a 15 anys): *scape room*, *dossier pedagògic* i *joc de cartes*. Amb la participació d'EEDD d'ambdós costats de la frontera



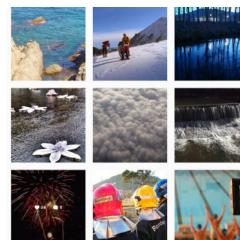
Diputació de Girona



✓ Exposició sobre CC bilingüe i itinerant pels municipis de l'ECT: Girona, Bolvir, Riudarenes, Sant Jaume de Llierca, Garrigàs, la Vall d'en Bas, CD66, Vallespir etc.



Diputació de Girona



✓ Concurs fotogràfic d'Instagram "Què li està passant al clima?"
911 fotografies vàlides i 51 participants d'ambdós costats de la frontera

Estat d'execució / Statut d'exécution

50%

LÍNIA 2 SENSIBILITZACIÓ (CD66)

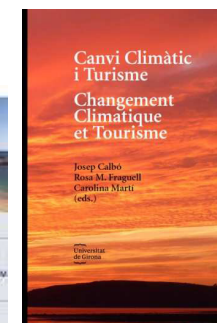


✓ Vídeo de sensibilització per distribuir a Internet i als canals de televisió locals

Estat d'execució / Statut d'exécution

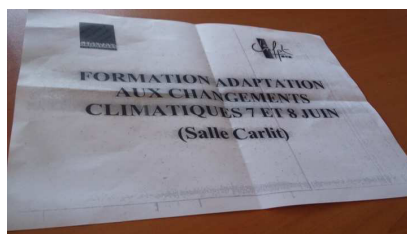
50%

ACCIÓ 4 - CATÀLEG DE FORMACIONS PER A CADA PÚBLIC OBJECTIU (FORMACIÓ)



✓ Formació universitària i publicació SUMMER SCHOOL « Turisme i canvi climàtic » UdG - UdP

TOTS ELS SOCIS



✓ Formacions previstes als tècnics municipals, als càrrecs electes i als equips de redacció dels PAESC

Estat d'execució / Statut d'exécution

25%

5. RESULTATS DEL PROJECTE ECTADAPT

LÍNIA 3 ACOMPANYAMENT PER L'ELABORACIÓ DELS PAESC (CILMA)

ACCIÓ 1 - METODOLOGIA TRANSFRONTERERA PER L'ELABORACIÓ DELS PLANS LOCALS D'ADAPTACIÓ AL CANVI CLIMÀTIC A L'ECT



✓ Metodologia transfronterera per a la redacció dels PAESC a partir del que tenim fet: PCET, metodologia PAES de Girona, SECAP Template UE, etc.

Estat d'execució / Statut d'exécution

25%

ACCIÓ 2 - CONVOCATORIA PER A DESENVOLUPAR 4 PLANS PILOT D'ADAPTACIÓ LOCAL I UNA GUIA D'ACCIONS D'ADAPTACIÓ AL CANVI CLIMÀTIC



✓ Guia d'accions d'adaptació al CC per a les administracions locals + GRUP D'EXPERTS TRANSFRONTER
✓ 155 accions agrupades per sectors vulnerables (versió cat i fr)

✓ Twinning (agermanament) entre els 4 municipis pilot (2 del costat català i 2 del costat francès de l'ECT) per a la redacció de PAESC



2 municipis pilot costat fr.: ALÉNYA i PORT- VENDRES



2 municipi pilot costat cat.: SELECCIÓ MITJANÇANT CONCURRENCIA COMPETITIVA. Els ajuntaments heu rebut un mail del CILMA amb les bases. **El termini per presentar les ofertes és el 31/01/2019** (tenim 4 municipis)

ACCIÓ 3 - PROMOURE L'ADHESIÓ AL PACTE D'ALCALDES "MAYORS ADAPT"

Estat d'execució / Statut d'exécution

50%

5. RESULTATS DEL PROJECTE ECTADAPT

SOL·LICITUD DE PRÒRROGA DEL PROJECTE

Atès que **totes les contractacions públiques es fan TRANSFRONTERERES i BILINGÜES**, amb l'objectiu d'assegurar la igualtat de condicions en els concursos públics de les empreses d'ambdós costats de la frontera, els terminis s'han allargat, motiu pel qual es preveu una pròrroga del projecte de 6 mesos => fins al **novembre de 2019**



Interreg
POCTEFA
ECTAdapt



MOLTES GRÀCIES!
MERCI BEAUCOUP!

Anna Pibernat apibernat@cilma.cat
Arnaud Fanlou arnaud.fanlou@cd66.fr

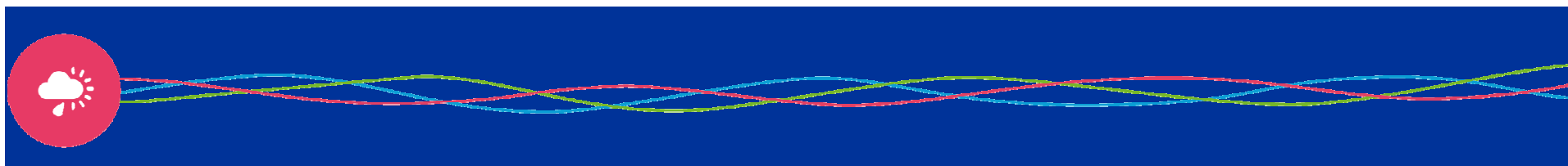
Projecte cofinançat pel Fons Europeu de Desenvolupament Regional (FEDER)
Projet cofinancé par le Fonds Européen de Développement Régional (FEDER)

Foto: Maria Geli Planagumà. Arxíu d'imatges PTCBG



Diputació de Girona





El projecte està cofinançat al 65% pel Fons Europeu de Desenvolupament Regional (FEDER) a través del Programa Interreg V-A España-Francia-Andorra (**POCTEFA 2014-2020**). L'objectiu del POCTEFA és reforçar la integració econòmica i social de la zona transfronterera Espanya-França-Andorra. La seva ajuda es centra en el desenvolupament d'activitats econòmiques, socials i ambientals transfrontereres mitjançant estratègies conjuntes a favor del desenvolupament territorial sostenible.

*Le projet a été cofinancé à hauteur de 65% par le Fonds Européen de Développement Régional (FEDER) dans le cadre du Programme Interreg V-A Espagne-France-Andorre (**POCTEFA 2014-2020**). L'objectif du POCTEFA est de renforcer l'intégration économique et sociale de l'espace frontalier Espagne-France-Andorre. Son aide est concentrée sur le développement d'activités économiques, sociales et environnementales transfrontalières par le biais de stratégies conjointes qui favorisent le développement durable du territoire.*