

**Interreg**  
**POCTEFA**  
**ECTAdapt**



*Projecte cofinançat pel Fons Europeu de Desenvolupament Regional (FEDER)*  
*Projet cofinancé par le Fonds Européen de Développement Regional (FEDER)*

**1a REUNIÓ DEL GRUP D'EXPERTS PER DESENVOLUPAR  
UNA GUIA D'ACCIONS D'ADAPTACIÓ A L'ECT (21/06/2018)**

***1ère RÉUNION DU GROUPE D'EXPERTS POUR DÉVELOPPER  
UN GUIDE D'ACTION D'ADAPTATION À L'ECT (21/06/2018)***



# 1- CONTEXT DEL PROJECTE ECTADAPT

## CONTEXTE DU PROJET ECTADAPT

Interreg  
POCTEFA  
ECTAdapt



Diputació de Girona



CILMA

Consell d'iniciatives locals per al Medi Ambient  
de les comarques de Girona

# 1- CONTEXT DEL PROJECTE / CONTEXTE DU PROJET

ECTAdapt és un projecte del programa **INTERREG - POCTEFA** (Programa europeu de **cooperació transfronterera** entre Espanya – França – Andorra).

## OBJECTIU

CONTRIBUIR A L'ADAPTACIÓ DE L'ESPAI CATALÀ TRANSFRONTERER ALS EFECTES ESPERATS DEL CANVI CLIMÀTIC, mitjançant 3 línies de treball:

*CONTRIBUER À L'ADAPTATION DE L'ESPACE CATALAN TRANSFRONTALIER AUX EFFETS ATTENDUS DU CHANGEMENT CLIMATIQUE, à travers de 3 lignes de travail:*



Diputació de Girona

**LÍNIA 1 - ANÀLISI DE LA VULNERABILITAT** del territori al CC

*ANALYSE DE LA VULNÉRABILITÉ du territoire dans le CC*



**LÍNIA 2 - SENSIBILITZACIÓ** de la població i dels actors a implicar

*SENSIBILISATION de la population et des acteurs impliqués*



CILMA  
Consell d'iniciatives locals per al Medi Ambient  
de les comarques de Girona

**LÍNIA 3 -** Planificació i execució de **PAESC** (Plans d'Acció Local per l'Energia Sostenible i el Clima)

*Planification et mise en œuvre des PAEDC (Plans d'Action Locale en faveur de l'Énergie durable et du Climat)*



Pacte dels Alcaldes  
pel Clima i l'Energia



**TERRITORI** **447 municipis** *municipalités* de tot l'ECT (comarques de Girona + departament dels Pirineus Orientals) i prop de 1.300.000 habitants

**CALENDARI** **3 anys** *ans*, del 01/05/2016 al 30/04/2019

**PRESSUPOST** **1.031.678 €** (65% del qual subvencionat pel fons FEDER, *65% sont subventionnés par le fonds FEDER*)

## 2 - QUÈ HEM FET FINS ARA *QU'EST-CE NOUS AVONS DÉJÀ FAIT*

**Interreg**  
POCTEFA  
ECTAdapt



Diputació de Girona



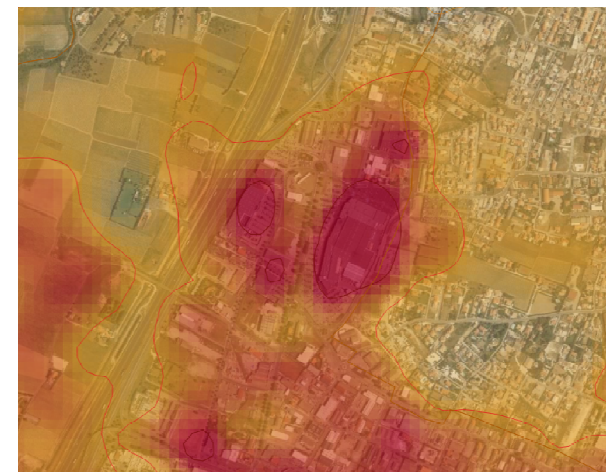
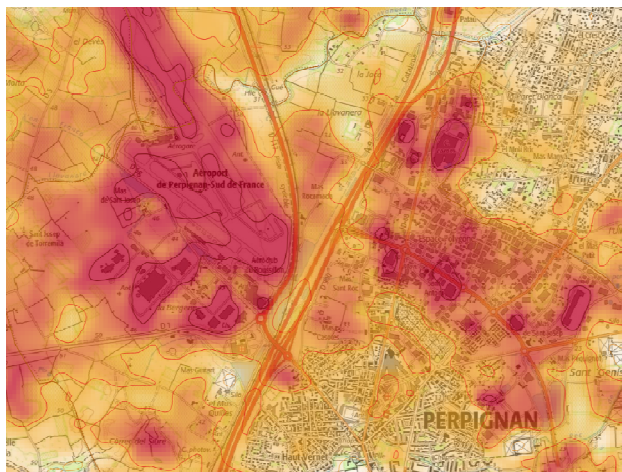
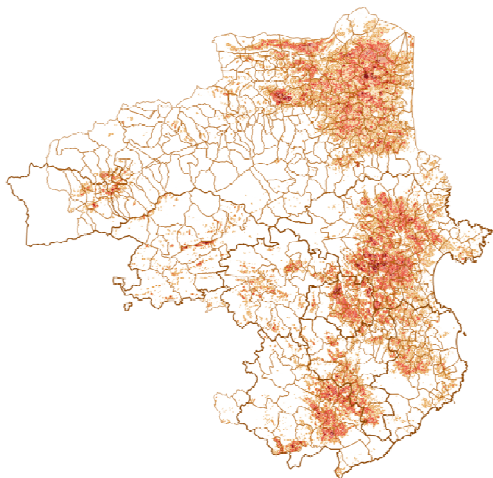
### LÍNIA 1 – ANÀLISI DE LA VULNERABILITAT AL CANVI CLIMÀTIC

- 🔄 Contractació transfronterera per l'anàlisi de la vulnerabilitat al canvi climàtic a escala municipal dels 447 municipis de l'ECT (DDGI)

*Recrutement transfrontalier pour développer l'analyse de la vulnérabilité au changement climatique à l'échelle municipale des 447 communes de l'ECT (DDGI)*

- ✅ **Cartografia termogràfica:** Cartografia de la temperatura en superfície a partir d'imatges satèl·lit de tot l'ECT de l'agost del 2017 (mes més càlid del període). Aplicacions: **illes de calor urbanes**, sensibilització ciutadana, anàlisi de la vulnerabilitat i prioritització d'accions pels PAESC (CILMA)

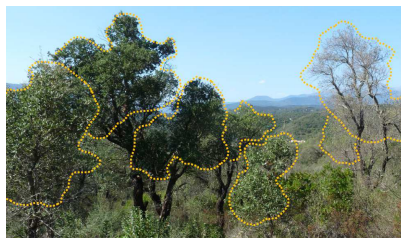
***Cartographie thermographique:** Cartographie de la température de surface à partir des images satellites pour tout l'ECT en août 2017 (le mois le plus chaud de la période). Applications: **îlots de chaleur urbains**, sensibilisation des citoyens, analyse de la vulnérabilité et hiérarchisation des actions pour les PAESC (CILMA)*



## 2 - QUÈ HEM FET FINS ARA / QU'EST-CE NOUS AVONS DÉJÀ FAIT

**Mètode ARCHI per a la surera:** Clau dicotòmica per a identificar els peus de suro que es troben afectats pel canvi climàtic. Es tracta d'un sistema basat en la ciència ciutadana (CD66)

**Méthode ARCHI pour le chêne-liège:** clé dichotomique pour identifier les pieds de liège affectés par le changement climatique. C'est un système basé sur la science citoyenne (CD66)



### LÍNIA 2 – SENSIBILITZACIÓ

**Web del projecte** trilingüe que pretén recollir totes les informacions, estudis i actes sobre CC que tinguin lloc a l'ECT. En construcció (CD66)

**Site Web du projet** trilingüe qui vise à rassembler toutes les informations, études et événements sur le CC qui ont lieu dans le TCE. En construction (CD66)

**Premi transfronterer ECTAdapt** de les millors accions municipals d'adaptació al canvi climàtic 2018-2019 (CILMA)

**Prix transfrontalier ECTAdapt** des meilleures actions municipales pour s'adapter au changement climatique 2018-2019 (CILMA)

**Vídeo (spot) de sensibilització** sobre el canvi climàtic per distribuir a les televisions locals (CILMA)

**Vidéo (spot) de sensibilisation** sur le changement climatique à diffuser aux chaînes de télévision locales (CILMA)



## 2 - QUÈ HEM FET FINS ARA / QU'EST-CE NOUS AVONS DÉJÀ FAIT

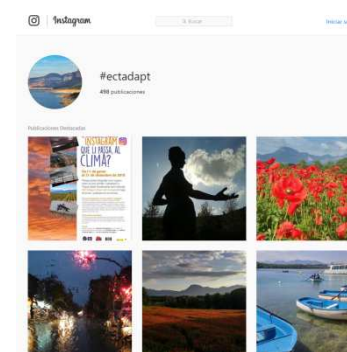
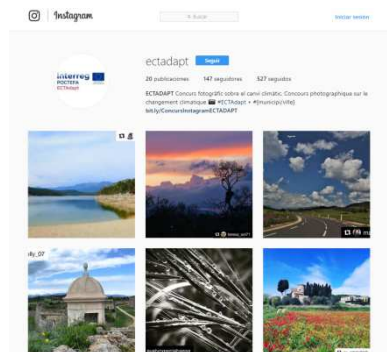
- ✓ **Exposició itinerant** bilingüe sobre l'adaptació al canvi climàtic que es posarà a disposició de les administracions locals i de les entitats de tot l'ECT (DDGI)

*Exposition itinérante bilingue sur l'adaptation au changement climatique qui sera mise à la disposition des administrations locales et des entités de tout l'ECT (DDGI)*



- ✓ **Concurs Instagram** transfronterer sobre canvi climàtic a l'ECT (#ECTAdapt i #nomdelmunicipi). Concurs durant l'any 2018 amb premis trimestrals (DDGI)

*Concours Instagram transfrontalier sur le changement climatique dans l'ECT (#ECTAdapt et #nomdelamunicipalité). Concours au cours de l'année 2018 avec des prix trimestrielles (DDGI)*



## 2 - QUÈ HEM FET FINS ARA / QU'EST-CE NOUS AVONS DÉJÀ FAIT

- Contractació de la **Xarxa transfronterera d'educació ambiental Pirineus Vius** per fer grups de treball i desenvolupar eines de sensibilització sobre l'adaptació al canvi climàtic adreçades a escolars (CD66)

*Le recrutement du **Réseau transfrontalier éducation environnementale Réseau Education Pyrénées Vivantes** pour développer outils de sensibilisation sur l'adaptation au changement climatique destinés aux écoliers à travers de groupes de travail (CD66)*



- Suports de sensibilització** (cartells in-situ i exposició itinerant) pels visitants i residents en els espais naturals protegits del Montseny i de Paulilles (CD66 i DDGI)

***Supports de sensibilisation** (affiches sur le site et exposition itinérante) pour les visiteurs et les résidents des aires naturelles protégées du Montseny et de Paulilles (CD66 i DDGI)*





## 2 - QUÈ HEM FET FINS ARA / QU'EST-CE NOUS AVONS DÉJÀ FAIT

**Xarxa d'actors transfronterera pels sectors GESTIÓ FORESTAL, LITORAL I TURISME** per a l'adaptació al canvi climàtic de l'ECT. Downscaling a escala municipal (CILMA)

*Réseau d'acteurs transfrontaliers pour les secteurs GESTION DES FORÊTS, DES ZONES CÔTIÈRES ET DU TOURISME pour l'adaptation au changement climatique dans l'ECT. Downscaling à l'échelle municipale (CILMA)*



**Jornades i formacions:** Seminari sobre el litoral i el canvi climàtic a Perpinyà, Summer School sobre turisme i canvi climàtic a la Universitat de Girona, Jornades de formació sobre PAESC als municipis del CD66, etc. (CD66, DDGI, CILMA)

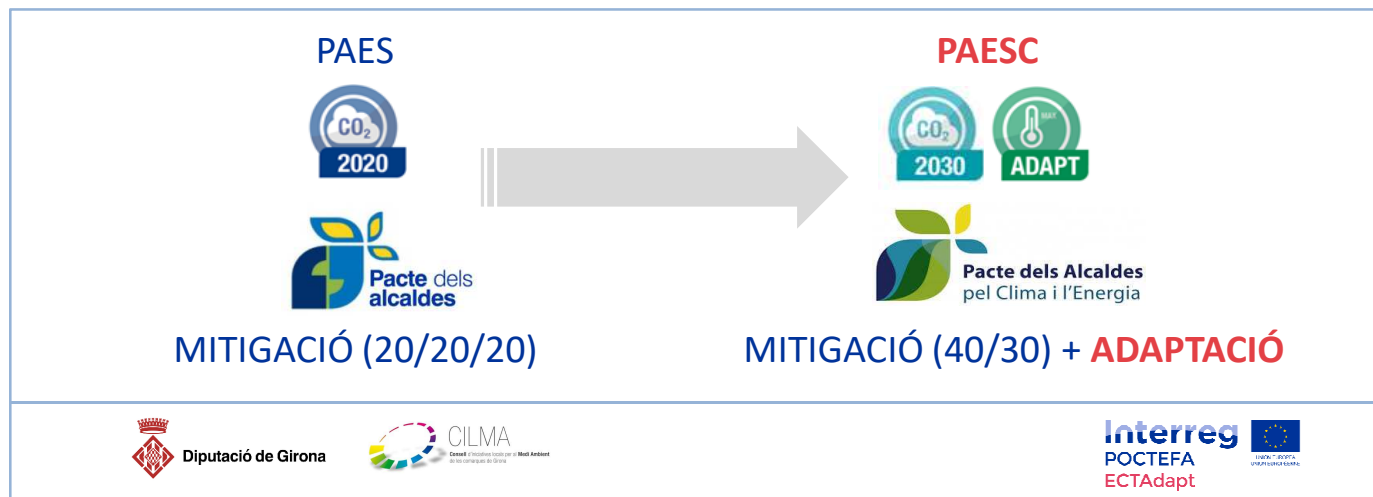
**Conférences et formations:** Séminaire sur la côte et le changement climatique à Perpignan, Université d'été sur le tourisme et le changement climatique à l'Université de Girona, Séminaires de formation sur le PAESC dirigé vers les municipalités du CD66, etc. (CD66, DDGI, CILMA)



## 2 - QUÈ HEM FET FINS ARA QU'EST-CE NOUS AVONS DÉJÀ FAIT

### LÍNIA 3 - PAESC (Plans d'Acció Local per l'Energia Sostenible i el Clima)

- 🔄 **Metodologia transfronterera per a la redacció dels PAESC.** En curs (CD66)  
*Méthodologie transfrontalière pour la rédaction du PAEDC.* En cours (CD66)
- 🔄 **4 PAESC pilot** en 4 municipis de l'ECT (2 a cat i 2 a fr) per ajustar la metodologia (CD66 i CILMA)  
*4 PAESC pilote* dans 4 communes de l'ECT (2 à cat et 2 à fr) pour ajuster la méthodologie (CD66 i CILMA)
- 🔄 **GUIA D'ACCIONS D'ADAPTACIÓ AL CANVI CLIMÀTIC** a escala municipal a incorporar als PAESC (CILMA)  
*GUIDE DES ACTIONS D'ADAPTATION AU CHANGEMENT CLIMATIQUE* à l'échelle municipale à intégrer dans le PAEDC (CILMA)



# 3 - GUIA D'ACCIONS D'ADAPTACIÓ AL CC

## *GUIDE DES ACTIONS D'ADAPTATION AU CC*

**Interreg**  
POCTEFA  
ECTAdapt



Diputació de Girona



### 3 - GUIA D'ACCIONS D'ADAPTACIÓ AL CC GUIDE DES ACTIONS D'ADAPTATION AU CC

#### MARC CONCEPTUAL DE LES ACCIONS A DESENVOLUPAR

- Han de ser accions d'**ADAPTACIÓ**, no de mitigació (tot i que poden ser cobenèfiques o win-win)  
*Ils doivent être des actions d'ADAPTATION, pas d'atténuation (bien qu'ils puissent être co-bénéfiques)*
- Han de ser accions de **COMPETÈNCIA MUNICIPAL**: *Ils doivent être des actions de COMPETENCE MUNICIPALE:*

Tots els municipis	Més de 5.000 hab.	Més de 20.000 hab.	Més de 50.000 hab.
Enllumenat públic Recollida de residus Neteja viària Abastament d'aigua Clavegueram Accessos al nucli de població Pavimentació i conservació de les vies públiques.	Parcs públics Tractament de residus	Prevenció i extinció d'incendis Protecció civil <sup>i</sup>	Transport col·lectiu urbà de viatgers Protecció del medi

Font: Guia per redactar els Plans d'Acció per l'Energia Sostenible i el Clima a la província de Barcelona. DIBA, setembre 2016. (mitigació i adaptació)

La legislació sectorial també atorga competències als ens locals en matèria de **planejament territorial** i protecció dels **espais naturals**, i en **infraestructures**: clavegueram, enllumenat públic, abastament i camins rurals, etc.  
*La législation sectorielle accorde également des pouvoirs aux autorités locales dans le domaine de la **planification** et de la protection des **zones naturelles** et des **infrastructures régionales**: les égouts, l'éclairage des rues, l'approvisionnement en eau et les chemins, etc.*

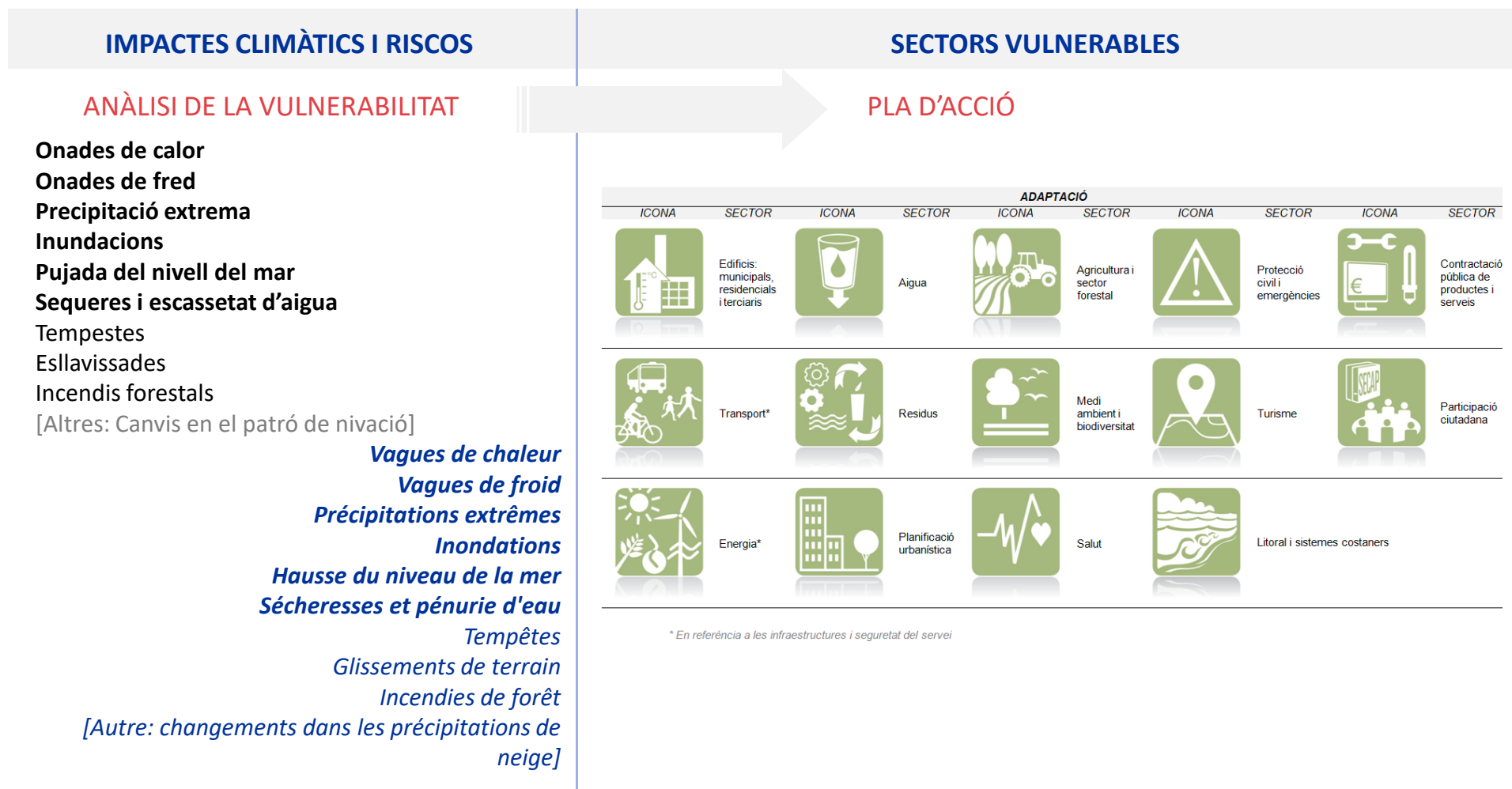
- Han de ser “accions tipus” que les administracions puguin ajustar a la seva realitat, han de ser **concretes, clares, viables, quantificables i quantificades**. *Ils doivent être des «actions type» que les autorités locales puissent adapter à leur réalité, elles doivent être aussi concrètes, claires, viables, quantifiables et quantifiées.*
- Han d'assegurar els efectes positius de l'actuació i considerar el concepte de “**mala adaptació**” (quan l'actuació suposa un increment del consum energètic, de les emissions o de la vulnerabilitat). *Ils doivent assurer les effets positifs de l'action et considérer le concept de «mauvaise adaptation» (lorsque l'action implique une augmentation de la consommation d'énergie, des émissions ou de la vulnérabilité).*

# 3 - GUIA D'ACCIONS D'ADAPTACIÓ AL CC

## GUIDE DES ACTIONS D'ADAPTATION AU CC

### MARC CONCEPTUAL DE LES ACCIONS A DESENVOLUPAR

- Cal considerar els **IMPACTES CLIMÀTICS** i els **SECTORS VULNERABLES AL CANVI CLIMÀTIC** definits per la COMO (UE)  
*Il faut considérer des IMPACTS CLIMATIQUES et des SECTEURS VULNÉRABLES AU CHANGEMENT CLIMATIQUE définis par le COMO (UE)*



# 3 - GUIA D'ACCIONS D'ADAPTACIÓ AL CC

## GUIDE DES ACTIONS D'ADAPTATION AU CC

### MARC CONCEPTUAL DE LES ACCIONS A DESENVOLUPAR

- Les accions s'agruparan per **SECTORS VULNERABLES** i pels seus **CAMPS D'ACCIÓ**:

*Les actions seront regroupées par **SECTEURS VULNÉRABLES** et leurs **CAMPS D'ACTION**:*

Sectors vulnerables al canvi climàtic	Camps d'acció (ADAPTACIÓ)
Edificis: municipals, residencials i terciaris	Edificis i equipaments/instal·lacions municipals
	Edificis i equipaments/instal·lacions del sector terciari (no municipals)
	Edificis residencials
Transport	Infraestructures de competència municipal
	Infraestructures de competència supramunicipal
Energia	Infraestructures de subministrament de competència municipal (enllumenat)
	Infraestructures de subministrament de competència supramunicipal (línies d'alta, mitja i baixa tensió)
	Infraestructures d'energia renovable (públiques i privades)
	Pobresa energètica
Aigua	Abastament d'aigua potable (captacions, xarxa d'abastament, demandes futures, qualitat de l'aigua, estalvi, ETAP, infraestructures, etc.)
	Sanejament d'aigües residuals (xarxa de sanejament, reutilització d'aigües residuals, xarxa separativa, EDAR, infraestructures, etc.)
	Aigües pluvials (recollida, distribució i ús)
	Consums municipals (equipaments, parcs i jardins, hidrants, etc.)
Residus	Infraestructures, gestió i sistemes de recollida
Planificació urbanística	Planejament i ordenació territorial
	Normes i ordenances
	Nature Based Solutions (NBS)
Agricultura i sector forestal	Agricultura i ramaderia
	Sector forestal
Medi ambient i biodiversitat	Medi ambient i biodiversitat
	Sanitat ambiental (plagues i blooms)
Salut	Prevenició
	Actuació en situacions extremes
	Actuació post-pertorbació
Protecció civil i emergències	Prevenició
	Actuació en situacions extremes
	Actuació post-pertorbació
Turisme	Turisme de muntanya
	Turisme de costa
Contractació pública de productes i serveis	Requeriments d'eficiència i estalvi de recursos
	Altres requeriments
Participació ciutadana	Serveis d'assessorament
	Ajudes i subvencions
	Sensibilització i creació de xarxes socials
	Formació i educació
Altres	Litoral i sistemes costaners
	Activitats econòmiques i indústria, etc.

Secteurs vulnérables au changement climatique	Champ d'action (ADAPTATION)
Bâtiments municipaux, résidentiels et tertiaires	Bâtiments et équipements/installations municipaux
	Bâtiments et équipements/installations tertiaires (non municipaux)
	Bâtiments résidentiels
Transport	Infrastructures relevant de la compétence municipale
	Infrastructures relevant de la compétence supramunicipale
Énergie	Infrastructures pour l'approvisionnement relevant de la compétence municipale (éclairage)
	Infrastructures pour l'approvisionnement relevant de la compétence supramunicipale (lignes haute, moyenne et basse tension)
	Infrastructures d'énergie renouvelable (publiques et privées)
	Pauvreté énergétique
Eau	Alimentation en eau potable (captages, réseau d'alimentation, demandes futures, qualité de l'eau, économie, station de traitement de l'eau potable), infrastructures, etc.)
	Assainissement des eaux usées (réseau d'assainissement, réutilisation des eaux usées, réseau de séparation, station de traitement des eaux usées, infrastructures, etc.)
	Eaux pluviales (collecte, distribution et utilisation)
	Consommations municipales (équipements, parcs et jardins, bornes d'incendie, etc.)
Déchets	Infrastructures, gestion et systèmes de collecte
Aménagement urbain	Planification et aménagement du territoire
	Réglementations et ordonnances Nature Based Solutions (NBS)
Agriculture et secteur forestier	Agriculture et élevage
	Secteur forestier
Environnement et biodiversité	Environnement et biodiversité
	Santé environnementale (épidémies et blooms)
Santé	Prévention
	Action en cas de situations extrêmes Action post-perturbation
Protection civile et services de secours	Prévention
	Action en cas de situations extrêmes Action post-perturbation
Tourisme	Tourisme de montagne
	Tourisme côtier
Marché public de produits et services	Exigences en matière de performance et d'économie des ressources
	Autres exigences
Participation citoyenne	Serveis de conseil
	Aides et subventions
	Sensibilisation et création de réseaux sociaux
	Formation et éducation
Autres	Littoral et systèmes côtiers
	Activités économiques et industrie, etc.


# 3 - GUIA D'ACCIONS D'ADAPTACIÓ AL CC


## GUIDE DES ACTIONS D'ADAPTATION AU CC

### MARC CONCEPTUAL DE LES ACCIONS A DESENVOLUPAR

- En fases posteriors, les accions es desenvoluparan i concretaran seguint la **FITXA MODEL (COMO)** amb l'objectiu de donar la informació al màxim de detallada a les administracions locals:

*Dans les phases ultérieures, les actions seront développées et concrétées conformément au **MODÈLE DE FICHES (COMO)** dans le but de fournir les informations les plus détaillées aux autorités locales :*

	<b>1.1.1. Nom de l'acció en català</b> <b>1.1.1. Nom de l'acció en anglès</b>		
Vulnerabilitat: impacte climàtic i risc tractat	[Ex: Onades de calor (calor extrema)]		
Estratègia	1. [Ex: Millora de l'aïllament i NBS en edificis públics]		
Sector	[Sector sobre el qual actua l'acció]		
Camp d'acció	[Camp sobre el qual actua l'acció]		
Objectiu	[Descripció de l'objectiu quantitatiu]		
Descripció	[Descripció de l'acció]		
Cobeneficis	[Indicar quins]		
Relació amb altres plans	[Indicar quins]		
Cost	Cost d'inversió: [valor] € Cost d'operació: [valor] € (valorar si o com integrar el cost de la inacció?)		
<b>Grau d'execució</b>	<b>Contribueix a la mitigació?</b>	<b>És una acció clau?</b>	
[No iniciada], [En procés], [Completada], [Cancel·lada]	[Si], [No]	[Si], [No]	
<b>Resultats esperats</b>			
<b>Resultats obtinguts fins als moment</b>			
<b>Prioritat</b>	<b>Període d'execució</b>	<b>Responsable</b>	<b>Parts interessades</b>
[Alta], [Mitjana], [Baixa]	Inici: [1990-2050] Fi: [1990-2050]	[Indicar l'àrea o responsable de l'Ajuntament]	[Indicar actors o organismes del territori a implicar o implicats]
<b>Indicadors seguiment</b>	[Indicar l'indicador de seguiment, font de les dades i mètode de càlcul]		

	<b>1.1.1. Nom de l'acció en francès</b> <b>1.1.1. Nom de l'acció en anglès</b>		
Vulnérabilité : impact climatique et risque traité	[Ex : canicules (très forte chaleur)]		
Stratégie	1. [Ex : amélioration de l'isolation et NBS dans les bâtiments publics]		
Secteur	[Secteur concerné par l'action]		
Domaine d'action	[Domaine concerné par l'action]		
Objectif	[Description de l'objectif quantitatif]		
Description	[Description de l'action]		
Avantages associés	[Préciser lesquels]		
Relation avec d'autres plans	[Préciser lesquels]		
Coût	Coût d'investissement : [montant] € Coût de l'opération : [montant] € (considérer l'opportunité d'intégrer le coût de l'inaction et comment le faire)		
<b>Niveau de réalisation</b>	<b>Contribue-t-elle à l'atténuation ?</b>	<b>S'agit-il d'une action clé ?</b>	
[Pas commencée], [En cours], [Terminée], [Annulée]	[Oui], [Non]	[Oui], [Non]	
<b>Résultats attendus</b>			
<b>Résultats obtenus à ce jour</b>			
<b>Caractère prioritaire</b>	<b>Niveau de réalisation</b>	<b>Responsable</b>	<b>Parties prenantes</b>

**Interreg**  
**POCTEFA**  
**ECTAdapt**



**MOLTES GRÀCIES!**  
**MERCI BEAUCOUP!**

*Anna Pibernat* [apibernat@cilma.cat](mailto:apibernat@cilma.cat)

*Projecte cofinançat pel Fons Europeu de Desenvolupament Regional (FEDER)*  
*Projet cofinancé par le Fonds Européen de Développement Régional (FEDER)*

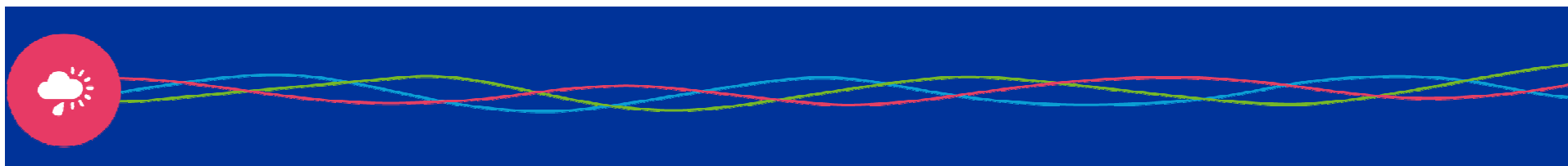
*Foto: Maria Geli Planagumà. Arxiu d'imatges PTCBG*



**Diputació de Girona**







El projecte està cofinançat al 65% pel Fons Europeu de Desenvolupament Regional (FEDER) a través del Programa Interreg V-A España-Francia-Andorra (**POCTEFA 2014-2020**). L'objectiu del POCTEFA és reforçar la integració econòmica i social de la zona transfronterera Espanya-França-Andorra. La seva ajuda es centra en el desenvolupament d'activitats econòmiques, socials i ambientals transfrontereres mitjançant estratègies conjuntes a favor del desenvolupament territorial sostenible.

*Le projet a été cofinancé à hauteur de 65% par le Fonds Européen de Développement Régional (FEDER) dans le cadre du Programme Interreg V-A Espagne-France-Andorre (**POCTEFA 2014-2020**). L'objectif du POCTEFA est de renforcer l'intégration économique et sociale de l'espace frontalier Espagne-France-Andorre. Son aide est concentrée sur le développement d'activités économiques, sociales et environnementales transfrontalières par le biais de stratégies conjointes qui favorisent le développement durable du territoire.*