



LIZTOR BELTZAREN KONTRAKO PROTOKOLOA GIPUZKOAN.



Ixaskun Carton. Basa Animalien eta Landareen Zerbitzua¹GFA

 **EGITURA** 

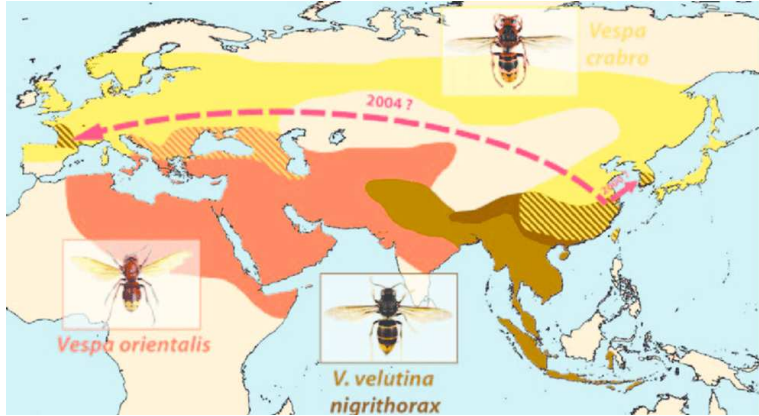
1. Jatorria eta hedapena
2. Ezaugarriak
3. Bizi zikloa
4. Beste espeziekiko desberdintasunak
5. Liztorrak eragindako kalteak
6. Lehen habiak
7. Bigarren habiak
8. Tokian tokiko esperientziak: Gipuzkoako kasua.
9. Ikerkuntza

Basa Animalien eta Landareen Zerbitzua-GFA

H₂O GUREA Interreg POCTEFA

JATORRIA

- *Vespa velutina* Asiatic dator. Txina, India, Indotxina eta Indonesian bizi da.
- Erleaz gain, beste intsektuak ere harrapatzen ditu.

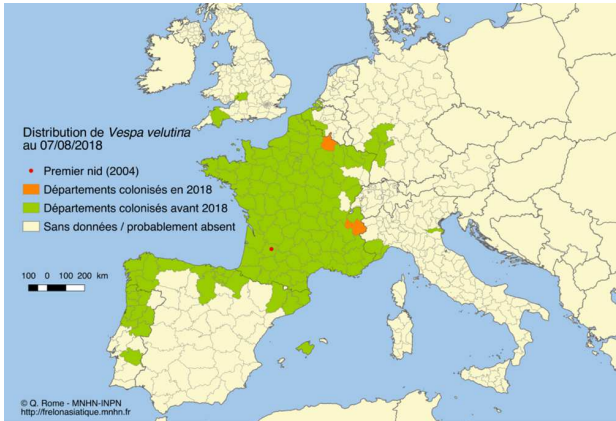


Basa Animalien eta Landareen Zerbitzua-GFA

H₂O GUREA Interreg POCTEFA

NOLA IRITSI ZEN EUROPARA?

- Bordeletik (2004)
- Gipuzkoan (2010)



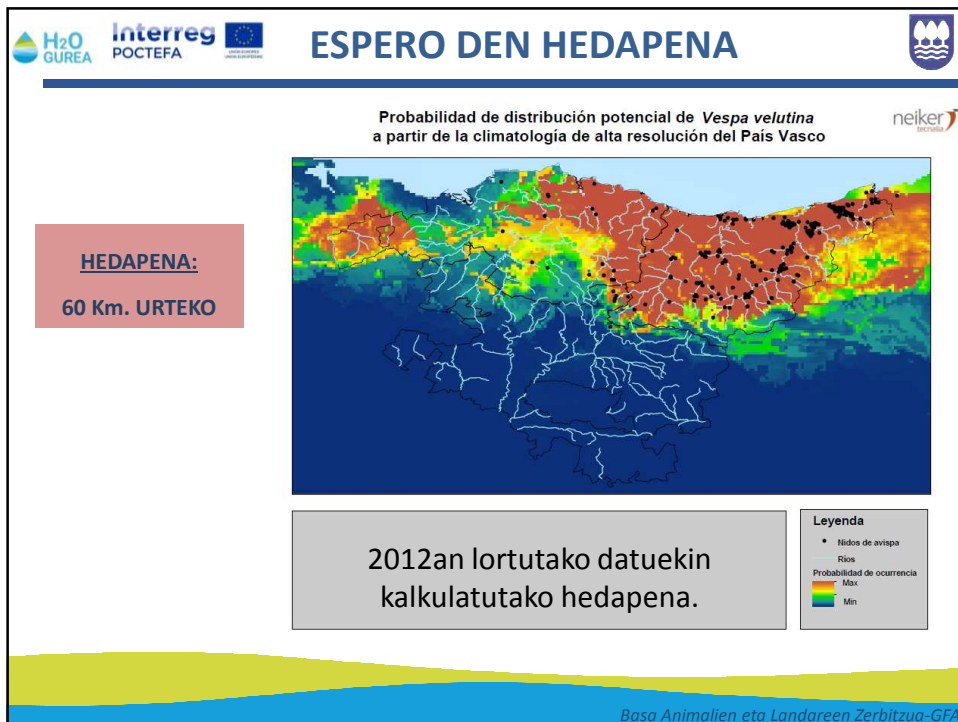
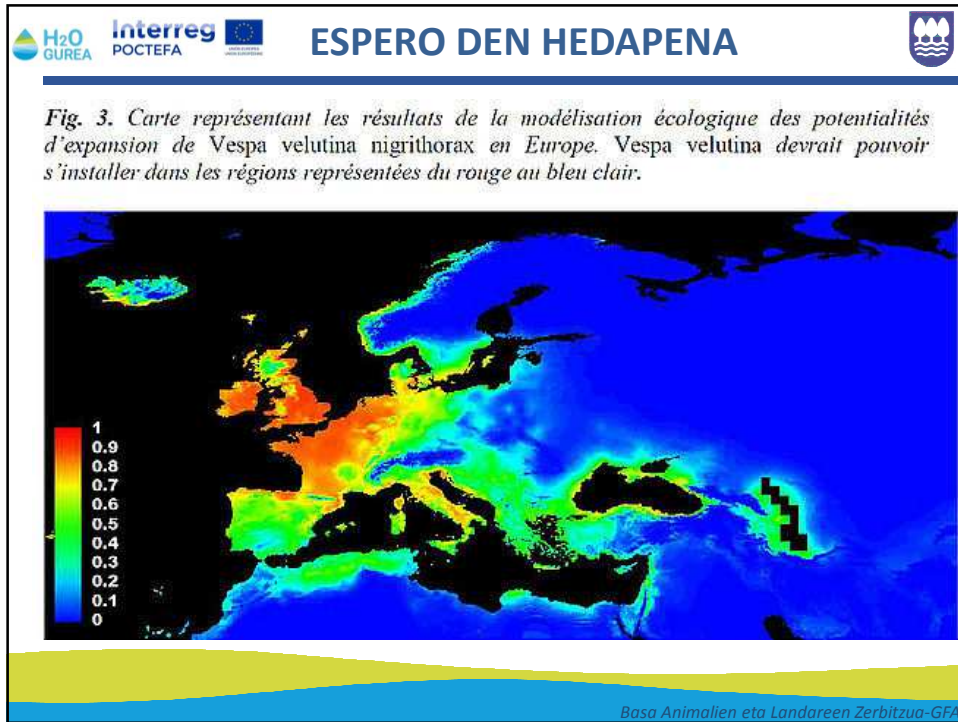
Distribution de *Vespa velutina* au 07/08/2018



- Premier nid (2004)
- Départements colonisés en 2018
- Départements colonisés avant 2018
- Sans données / probablement absent

100 0 100 200 km

© Q. Rome - MNHN-INPN
http://frelonasiatique.mnhn.fr

Basa Animalien eta Landareen Zerbitzua-GFA






EZAUGARRIAK. FISIKOAK


- 30 mm inguru
- Erreginak handiagoak
- Kolore ia erabat beltzekoa
- Sabelaldeko segmentuen tarteak horiak.
- Sabelaldeko laugarren zatia hori-laranja
- Hanken muturra ere horia
- Burua eta toraxa ere beltzak
- Aurpegia laranja.






Basa Animalien eta Landareen Zerbitzua-GFA




EZAUGARRIAK. FISIKOAK







©J. Haxaire

©J. Haxaire

Waspa velutina 28/10/2005
www.mindat.com

Basa Animalien eta Landareen Zerbitzua-GFA

H₂O GUREA **Interreg POCTEFA** **BESTE DATU INTERESEGARRI BATZUK**

ELIKADURA:

- Intsektuak gehinbat: erleak %50-70, tximeletak...
- Sarraskijalea
- Loreen nektarra eta zukuak
- Aktuazio erradioa: 500-800m.

PORTAERA:

- Erlauntzetan erleak heizatzen
- PERTSONEKIKO:
 - Habien inguruan arriskutsua. 5 m azpiko egoeretan eraso egin dezake.
 - Ez da oldarkorra, normalean ez du erasotzen.

ERNALKETA:

- Irailetik aurrera

Basa Animalien eta Landareen Zerbitzua-GFA




DESBERDINTASUNAK

LIZTOR ARRUNTA:




BERTAKO LIZTORTZARRA (VESPA CRABRO):



Vespa velutina *Vespa crabro*



Basa Animalien eta Landareen Zerbitzua-GFA


ERAGITEN DITUEN KALTEAK





- **Osasun Publikokoak:** zitzadak, alergiak
- **Sozio-ekonomikoak:**
 - Nekazaritzan
 - Erlezaintzan
- **Ingurumenekoak**





Basa Animalien eta Landareen Zerbitzua-GFA





LEHENENGO HABIAK



- Martxoa -maiatza
- Liztor erreginak egiten ditu (oraindik ez dago langilerik).
- Babeslekuetan: Teilatutan, aterpetan, leihoetan, biltegietan...
- Tamaina txikikoak (5 zm).
- Sarrera azpiko aldean
- Kolore desberdinetakoak






Basa Animalien eta Landareen Zerbitzua-GFA





BIGARREN HABIAK



- Ekainetik aurrera
- liztor erreginak eta langileek.
- Leku irekiagoan: zuhaitzetan...
- Hasieran, habia borobila da
- Iraila-urrian oso handiak (40-100 cm) eta udare formakoa.
- Sarrera erdialdean, alde batean.
- 2000 liztor eta 6000 larba eta arrautza.





Basa Animalien eta Landareen Zerbitzua-GFA

H₂O GUREA Interreg POCTEFA

BIZILEKUAK

EREMUA	%	ALTUERA	%	KOKAPENA	%
Hirialdea	48,5	10 metrotik gora	70	Landaretza	87
Nekazaritza eremua	42,25	2-10 metro	26,3	Eraikuntza	12,8
Natur eremua	8,1	0-2 metro	3,7	Zorua	0,2
Hezegunea	1,1				

1. TAULA. ASIAKO LIZTORRAK HABIA NON EGITEKO MAIZTASUNA DUEN EREMUAREN, ALTUERAREN ETA KOKAPENAREN ARABERA (ROME ET AL., 2015)

Basa Animalien eta Landareen Zerbitzua-GFA

H₂O GUREA Interreg POCTEFA



PROTOKOLOA:

AURREKARIAK:

- 2010:** Liztor beltzaren etorrera
- 2011:** Azterlana (tranpak)
- 2012:** Protokoloa egitea erabaki
- 2013:** Protokoloa argitaratzea iragarri
- 2014:** Protokoloa garatu
- 2015:** Protokoloa osatuta
- 2016:** Ziztada fitxa eta Kudeaketa gidaliburua
- 2017:** Prebentziozko neurriak
- 2019:** Berrikuspena



Basa Animalien eta Landareen Zerbitzua-GFA

H2O GUREA **Interreg POCTEFA**  **PROTOKOLOA:** 

FUNTZIONAMENDUA ETA ERAGILEAK:

<http://www.nekagip.net/LIZTORBELTZA/>

LIZTOR BELTZA - VESPA VELUTINA HABIEN DEUSEZTAPENA
VESPA VELUTINA ELIMINACION DE NIDOS

Erabiltzaile/Usuario:



Posta-helbide/Contraseña:

Hizuntzia/Idiomak: **Castellano**

```

    graph TD
      A[Herritarra] -- DBIA --> B[Udala]
      B --> C[APLIKAZIO INFORMATIKOA: JARDUNA IREKI]
      C --> D[HABIA DEUSEZTATU: BALDINTZEN ARABERA]
      D --> E1[Udalaren Inpartze]
      D --> E2[Udalaren Auzbata]
      D --> E3[Udalaren Auzbata]
      E1 --> F1[Udalak]
      E2 --> F2[LGEak]
      E3 --> F3[Suhiltzaileak]
      E3 --> F4[Basozainak]
      F1 --> G[APLIKAZIO INFORMATIKOA: JARDUNA ITXI]
      F2 --> G
      F3 --> G
      F4 --> G
    
```

Basa Animalien eta Landareen Zerbitzua-GFA

H2O GUREA **Interreg POCTEFA**  **PROTOKOLOA:** 

GARAIAN GARAIKOA:

Udaberria
Udara
Udazkena
Negua

COLOCAR EL TRAJE Y PASAR LA CREMALLERA DE CIERRE POR ENCIMA DE LA CREMALLERA DE LA CAPUCHA

COLOCAR LA CAPUCHA AJUSTÁNDOSE EL CASCO A LA MEDIDA DE CADA USUARIO.

OK

AKTUAZIOA:

Tranpatzea

Lehen habiak deuseztu

Bigarren habiak desaktibatu

Neguan habiak hutsak daude eta EZ dituzte berrerabiltzen.
ZIKLO BERRI BAT HASTEN DA.

Basa Animalien eta Landareen Zerbitzua-GFA

H₂O GUREA POCTEFA Interreg

TRANPATZEA:

ETXEAN EGINDAKOAK: **TRANPA KOMERTZIALAK**





Trampa artesanal "atrapa avispas"

Erakargarria:
 - 200 ml garagardo./ardo txuria
 - 25 ml fruta siropea.





Basa Animalien eta Landareen Zerbitzua-GFA

H₂O GUREA POCTEFA Interreg

TRANPATZE EMAITZAK:

ERAKUNDEA	LIZTOR BELTZA			BERTAKO LIZTORRA		
	2016	2017	2018	2016	2017	2018
GEE	13.126	4.718	2.507	833	698	261
Donostiako udala	-	2.163	1.433	-	939	569
Hernaniko udala	153	1.354	1.613	136	577	354
Errenteriako udala	689	729	840	334	276	222
Urkome LGE	496	199	256	38	69	52
Legazpiko udala	155	132	80	-	-	-
Astigarragako udala	-	16	77	-	-	-
GUZTIRA	14.619	9.311	6.806	1.341	2.559	1.458



Erakunde a	2019	
	LIZTOR BELTZA	BERTAKO LIZTORRA
GEE		
Donostiako udala	2118 + 1754*	148 + 880**
Hernaniko udala	3348	400
Errenteriako udala	0***	
Urkome LGE	470	37
Hondarrubiko udala	24	17
Aretxabaketako udala	57	
Arrasateko udala	2431	247
Adunako udala	293	
GUZTIRA:	8741	849

*Langileen kopurua, baina erreginak ere izan daitezke.
 **Beste liztorren kopurua.
 ***Aurten ez du tranpatzerik egin.

Basa Animalien eta Landareen Zerbitzua-GFA




LEHENENGO HABIAK


Habia kentzearekin ez da nahikoa, liztor erregina akabatu behar da.







INSECT IBYS:	PREVALIEN Aerosol:	PREVALIEN descarga total:	BAYER GARDEN descarga total:
			



Basa Animalien eta Landareen Zerbitzua-GFA




BIGARREN HABIAK


PERTIGAK ETA BIOZIDA:



DIPTRON





Basa Animalien eta Landareen Zerbitzua-GFA

H₂O GUREA POCTEFA

Interreg POCTEFA

EUROPEAN UNION

BIGARREN HABIAK

BESTE METODO BATZUK:




Asiatic Wasp Ball

MARCADORA ESPECIAL PARA DISPARAR VECTORES CON-
GELABLES Y BOLAS WASP



Linterna Luz Roja + Laser

Visor de 4 Aumentos

Basa Animalien eta Landareen Zerbitzua-GFA

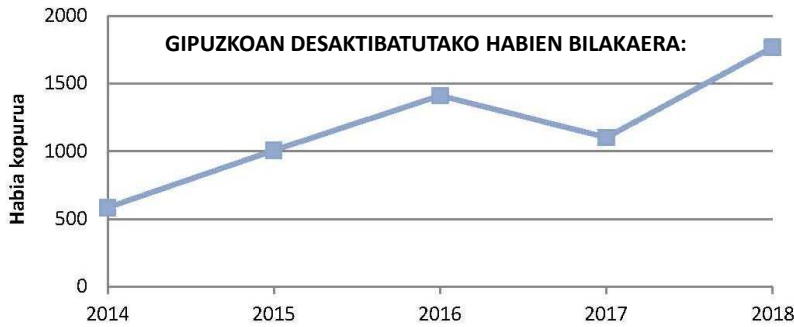
H₂O GUREA POCTEFA

Interreg POCTEFA

EUROPEAN UNION

HABIEN BILAKAERA:

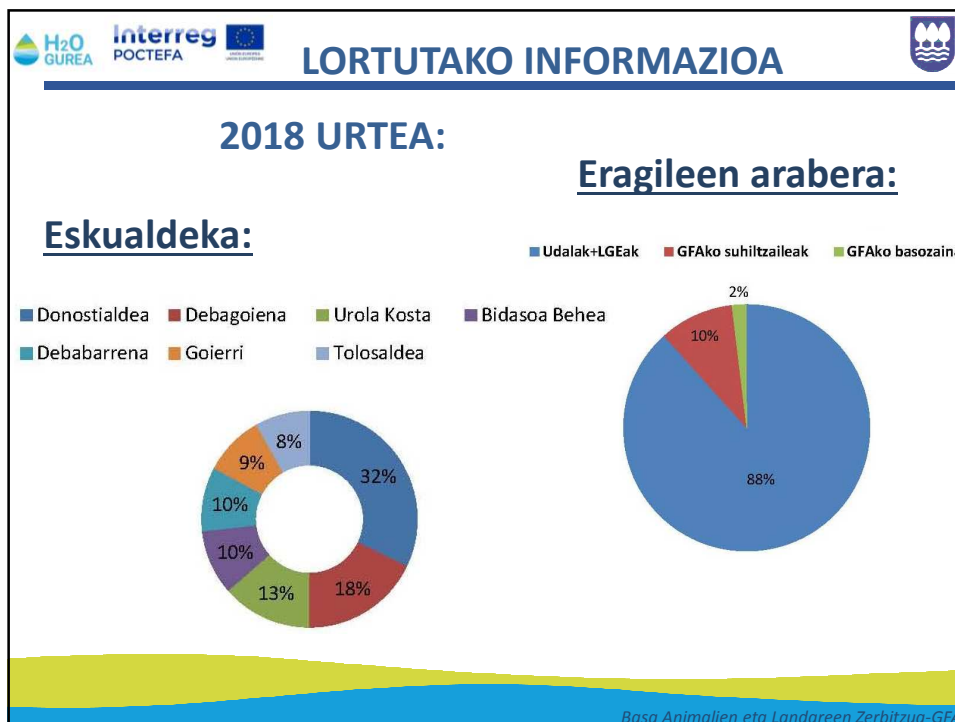
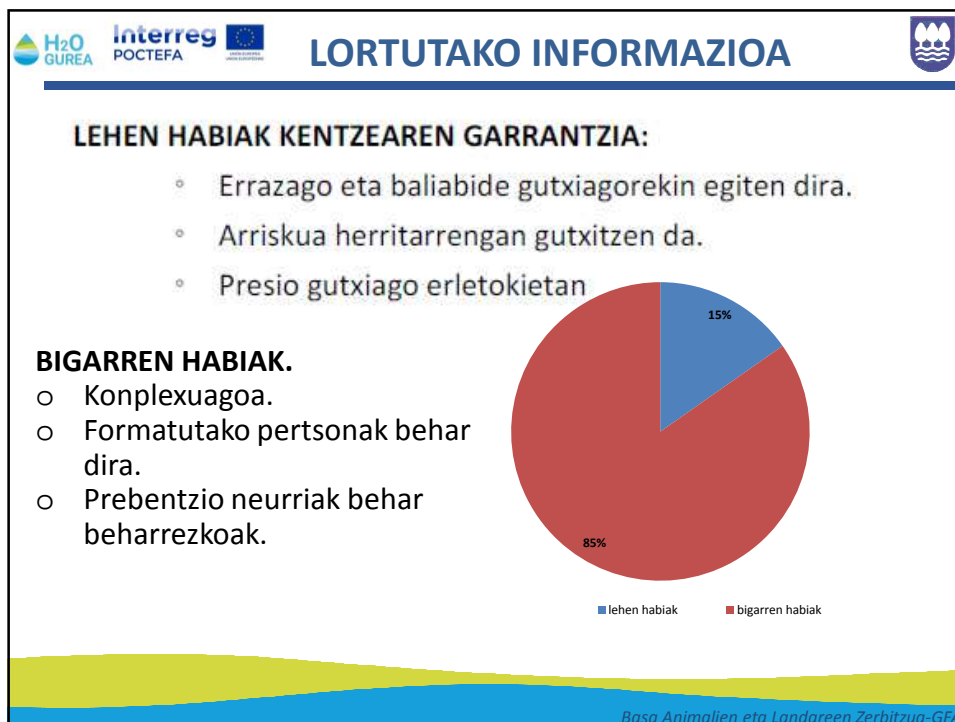
GIPUZKOAN DESAKTIBATUTAKO HABIEN BILAKAERA:

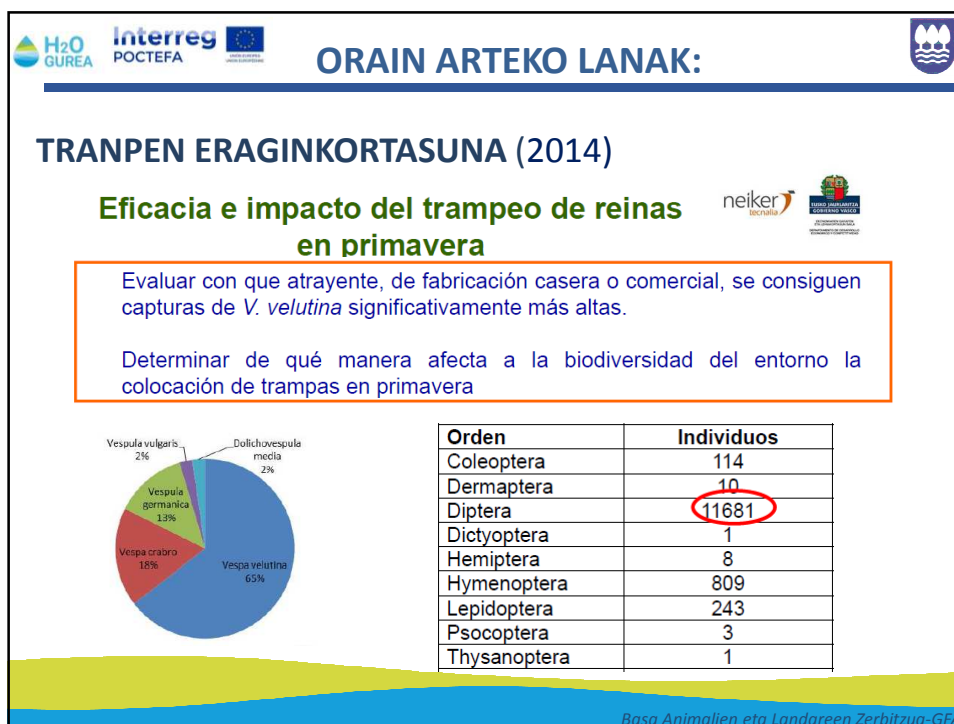
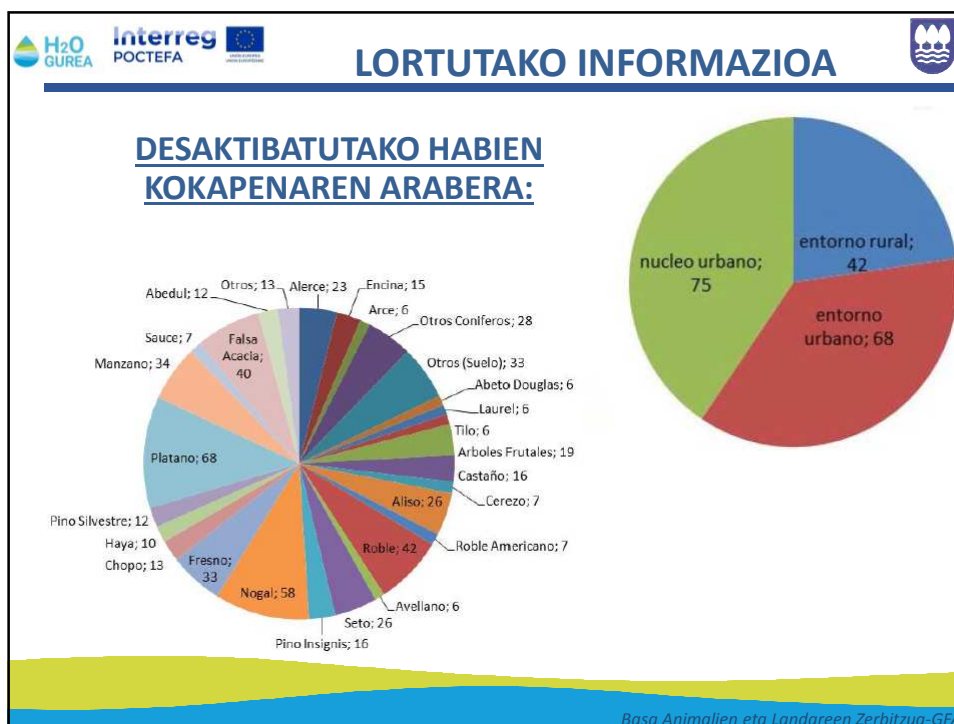


Lurraldea	2012	2013	2014	2015	2016	2017	2018
Bizkaia	-	14	127	2180	2556	2231	-
Araba	2	6	24	164	426	268	485

2. TAULA. EAEN 2012 ETA 2018 ARTEAN KENDU DIREN HABIEN EBOLUZIOA (*V. VELUTINAREN TAZAT EGURALDI MAKURRA IZAN ZEN URTE HARTAN)

Basa Animalien eta Landareen Zerbitzua-GFA





H₂O GUREA Interreg POCTEFA

ORAIN ARTEKO LANAK:

BIOZIDAZ BUSTITAKO BEITAK ERLAUNTZETAN (2015-2019)

Estudio de la eficacia de cebos con biocidas en el control de las poblaciones de *V. velutina*

neiker



Basa Animalien eta Landareen Zerbitzua-GFA

H₂O GUREA Interreg POCTEFA

2019 URTEA

- Gipuzkoako Liztor beltzaren aurkako Lan taldea
- Jardunaldiak antolatu
 - Maiatzak 16 eta 17an, Fraisoro Eskolan
 - Urriak 23 eta 24an
- Asiako liztorraren kudeaketarako gidaliburua
- Protokoloaren berrikuspena



Basa Animalien eta Landareen Zerbitzua-GFA

H₂O GUREA **Interreg POCTEFA**

**ESKERRIK ASKO
MUCHAS GRACIAS
MERCI BEAUCOUP**

Basa Animalien eta Landareen Zerbitzua-GFA