



Govern d'Andorra

Canvi climàtic: una nova oportunitat per a l'agricultura?

Cambio climático: ¿una nueva oportunidad para la agricultura?

En el context del projecte/ En el contexto del proyecto OPCC2

Andorra la Vella, 29/05/2018

Con el apoyo de: /
Avec le soutien de:





Govern d'Andorra

Les pastures d'Andorra i el canvi climàtic

Benjamin KOMAC

bkomac@iea.ad

Centre d'Estudis de la Neu i de la Muntanya d'Andorra (CENMA)

Institut d'Estudis Andorrans (IEA)

Con el apoyo de: /
Avec le soutien de:



Les pastures

Recursos naturals utilitzat per alimentar al bestiar

33 000 000 km² - 25% del món

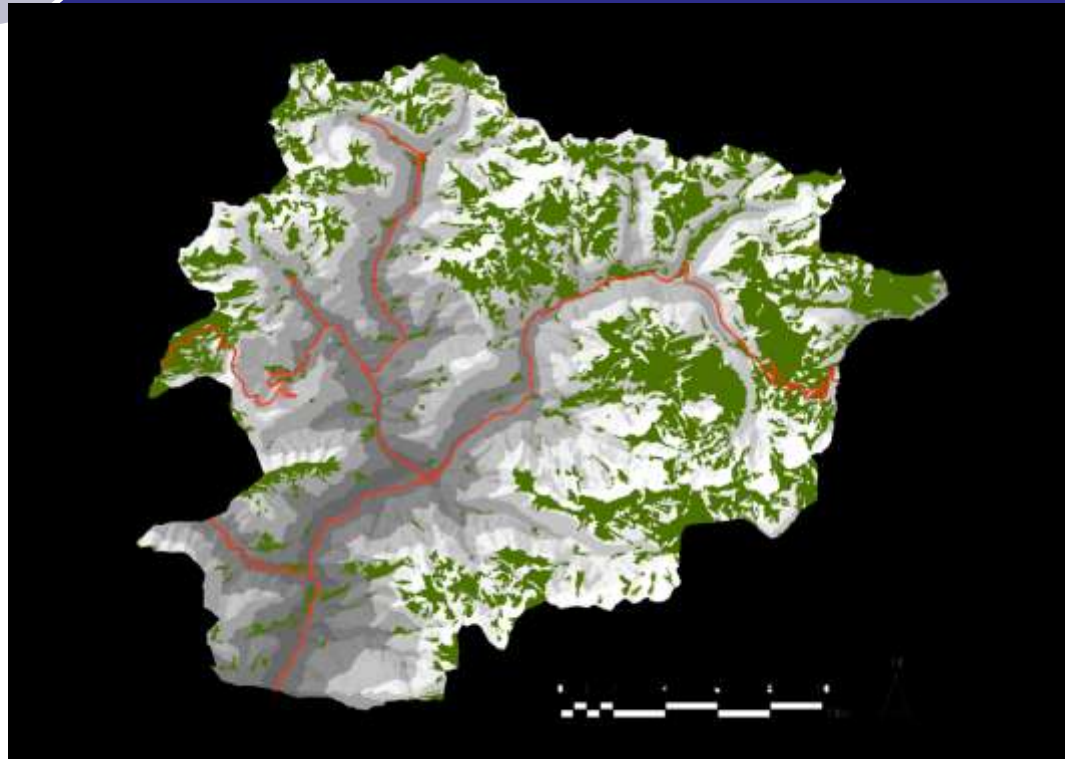
Molts tipus diferents

Con el apoyo de: /
Avec le soutien de:



Les pastures d'Andorra

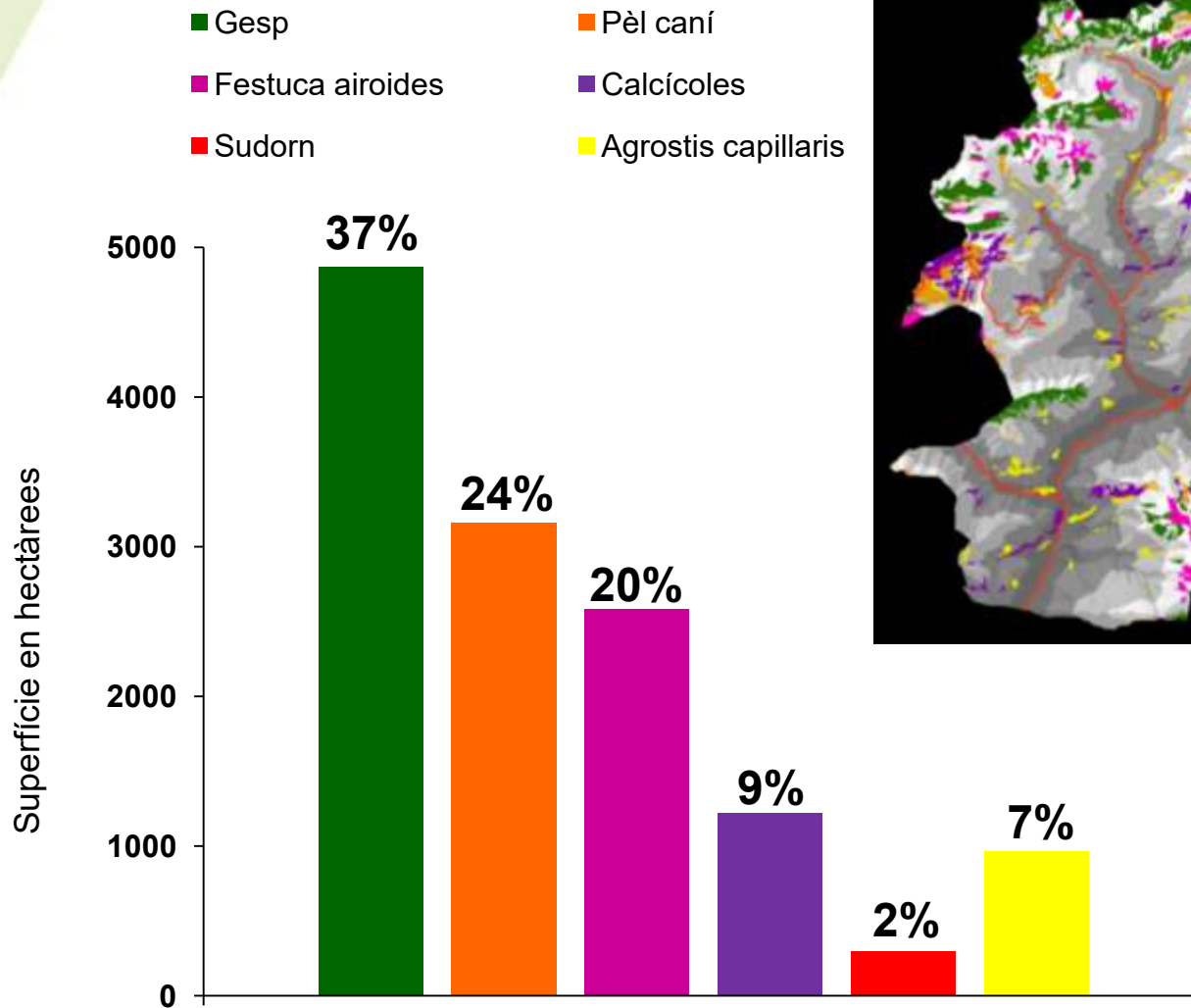
128 km² – 27% d'Andorra



Con el apoyo de: /
Avec le soutien de:



Els tipus de pastures



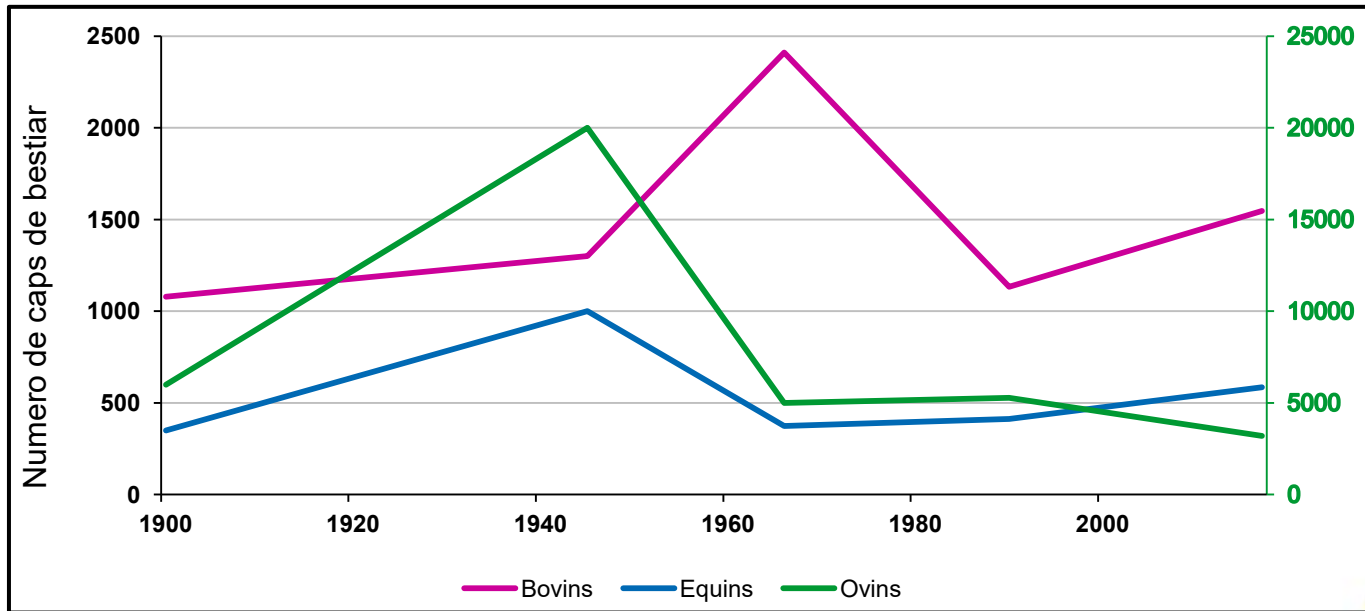
Con el apoyo de: /
Avec le soutien de:



L'activitat ramadera a Andorra



Fotos ANA | M.Pereira

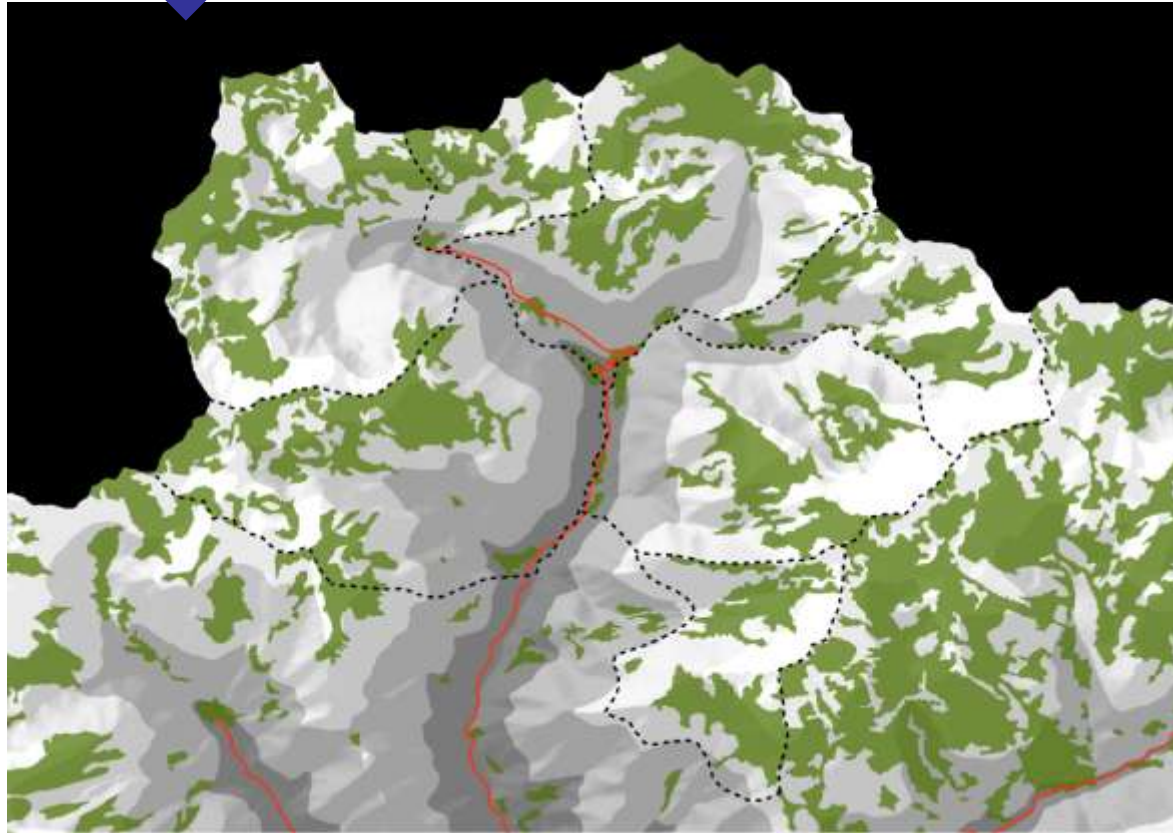


Con el apoyo de: /
Avec le soutien de:



L'activitat ramadera a Andorra

- Unitats pastorals

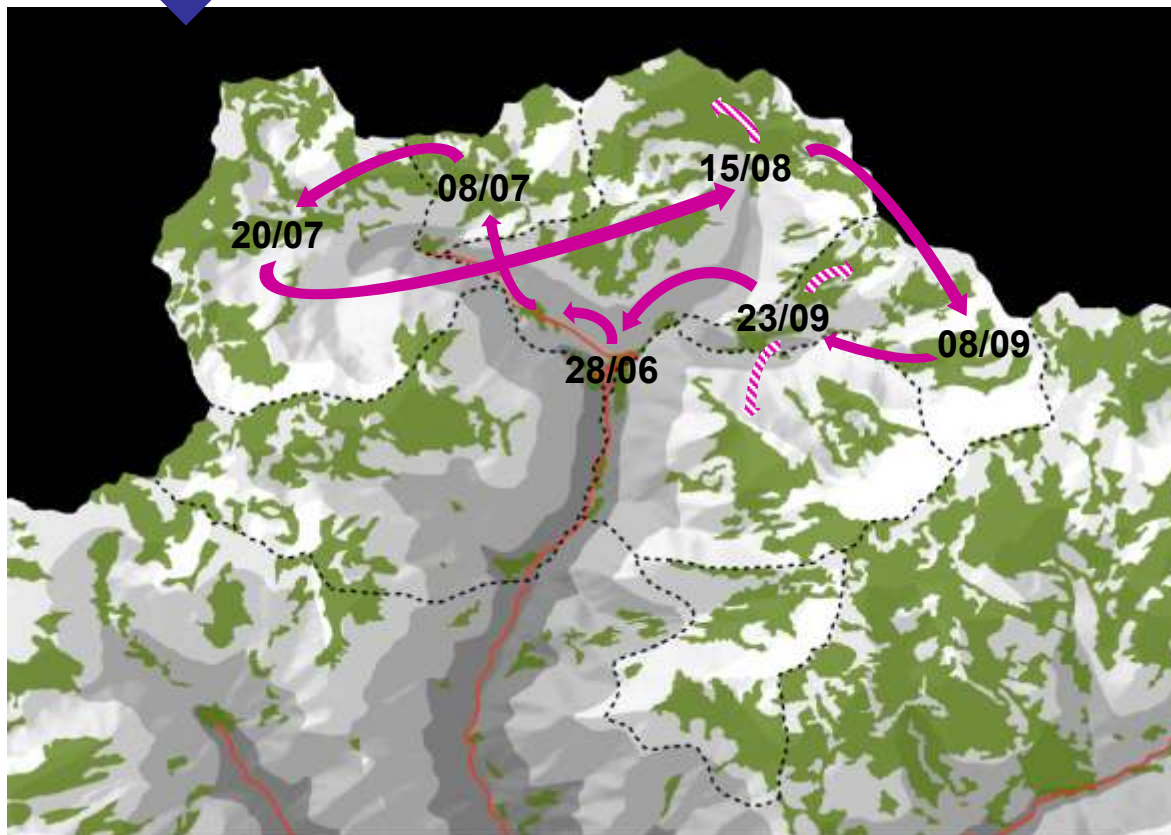


Con el apoyo de: /
Avec le soutien de:



L'activitat ramadera a Andorra

- Rutines / Calendari

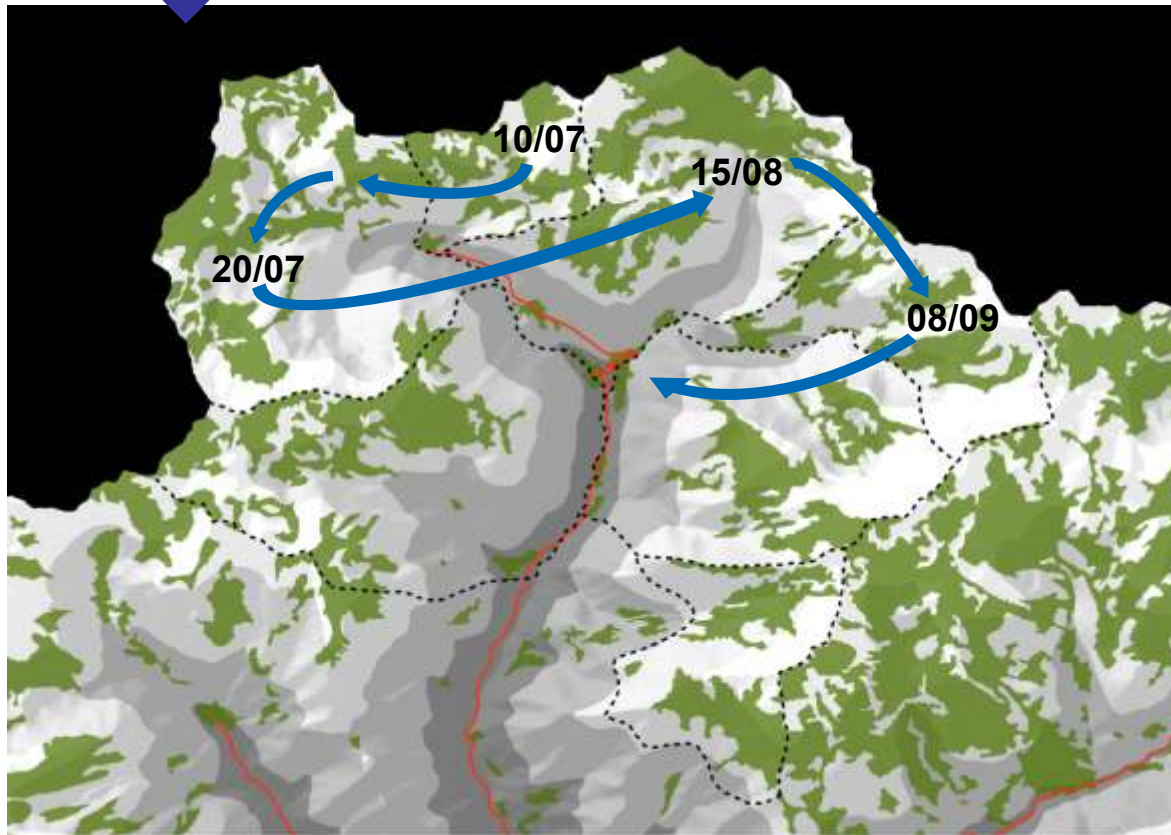


Con el apoyo de: /
Avec le soutien de:



L'activitat ramadera a Andorra

- Rutines / Calendari



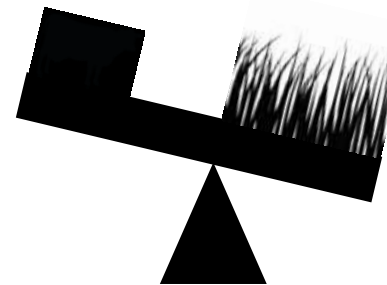
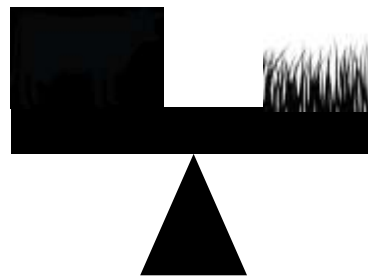
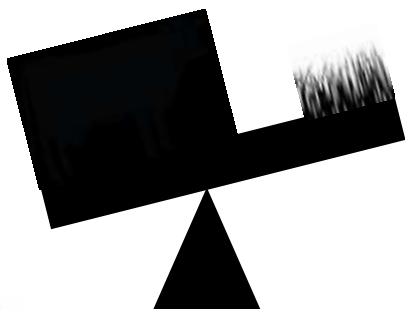
Con el apoyo de: /
Avec le soutien de:



Les carregues ramaderes

La càrrega ramadera es el nombre d'animals que pastura en un espai i un temps determinat

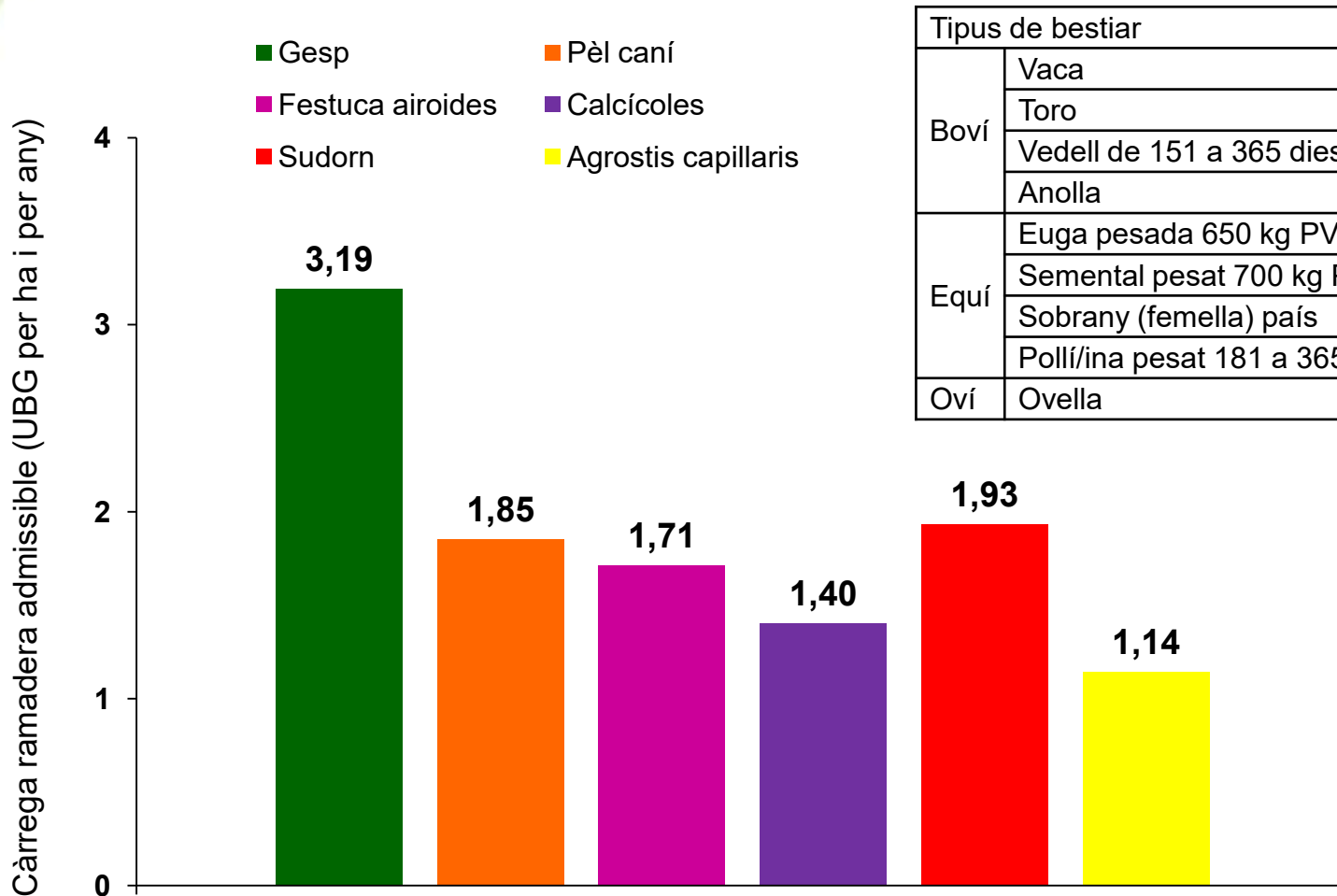
La càrrega ramadera admissible és el nombre d'animals que poden pasturar en un territori, garantitzant la persistència del recurs



Con el apoyo de: /
Avec le soutien de:



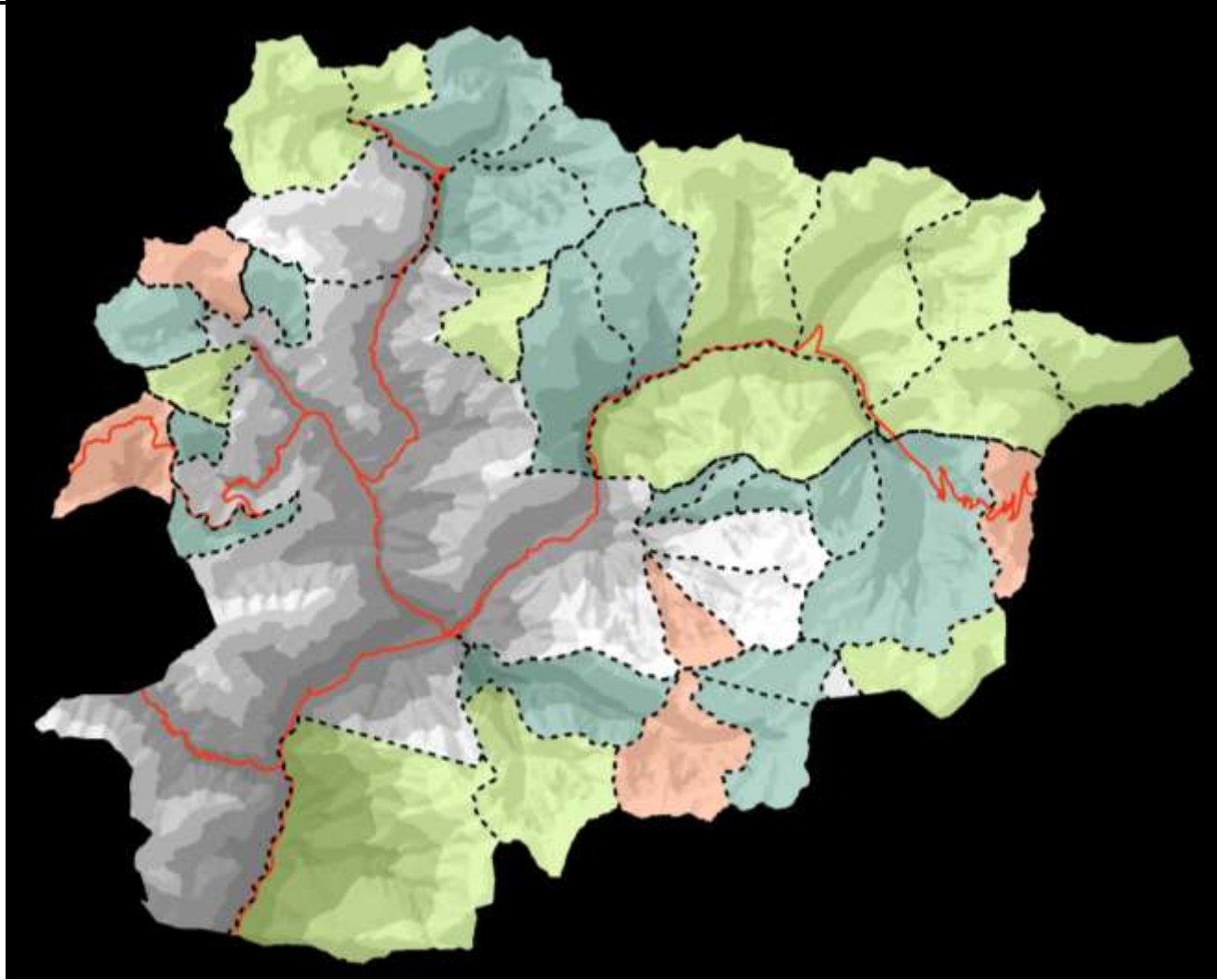
Les carregues ramaderes



Con el apoyo de: /
Avec le soutien de:



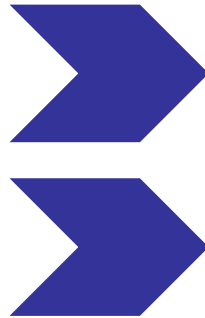
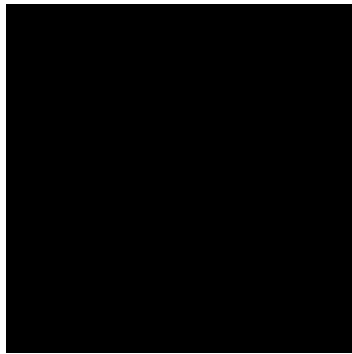
Valoració de l'aprofitament farratger



Con el apoyo de: /
Avec le soutien de:



Gestió de l'aprofitament farratger



- Rutines / Calendari
- Càrrega ramadera

Son totes les pastures iguals?

Con el apoyo de: /
Avec le soutien de:



La caracterització de les pastures

• Producció farratgera

• Qualitat farratgera

• Diversitat



Foto ANA

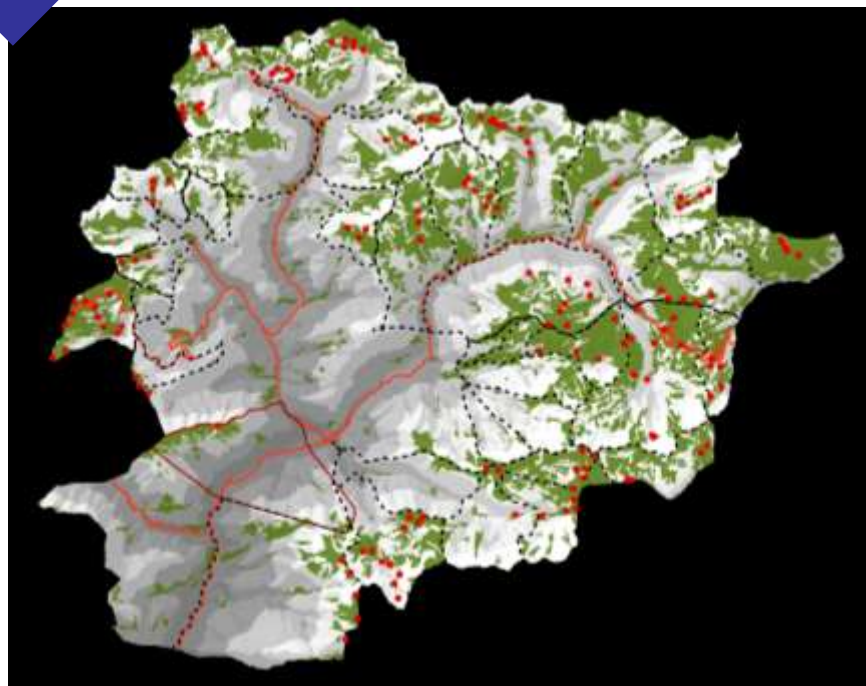
Con el apoyo de: /
Avec le soutien de:



La caracterització de les pastures

- 40 unitats pastorals

- 150 punts de mostreig



Con el apoyo de: /
Avec le soutien de:



Els mostrejos

• 586 mostres d'herba

• 298 inventaris de vegetació



Con el apoyo de: /
Avec le soutien de:

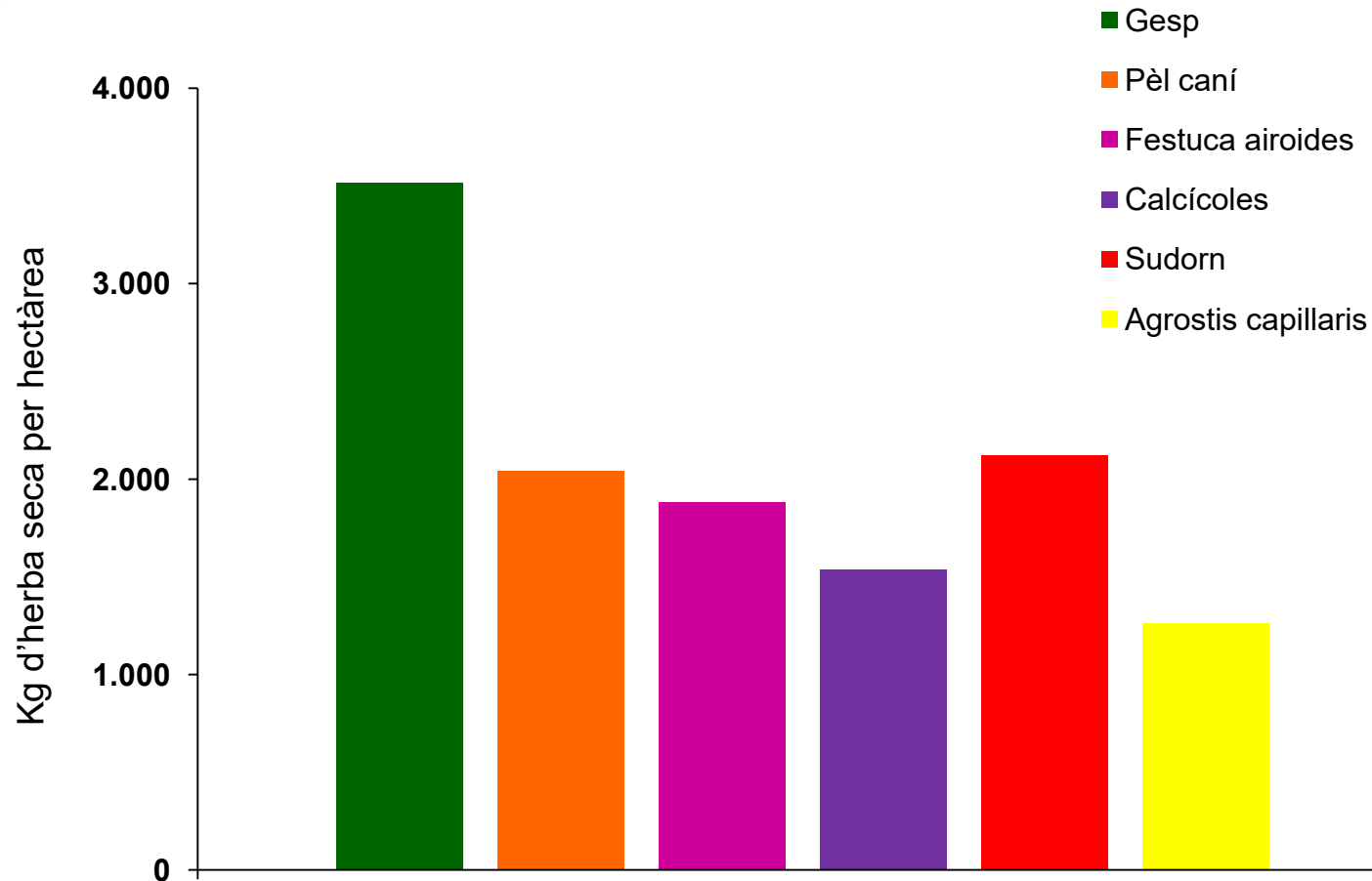
Interreg
POCTEFA



20
AÑOS



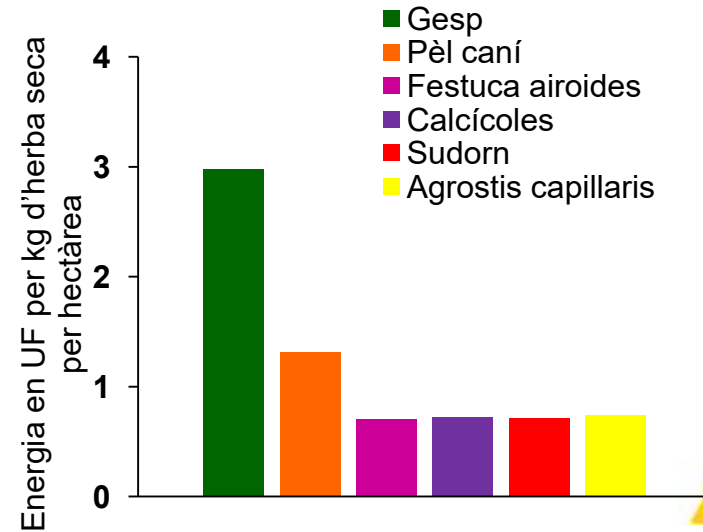
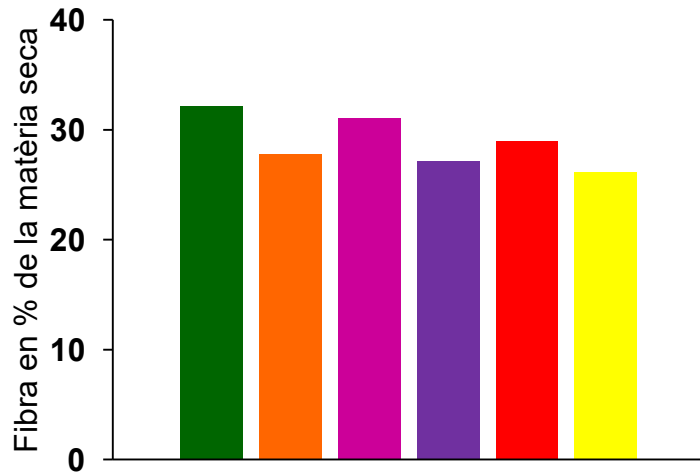
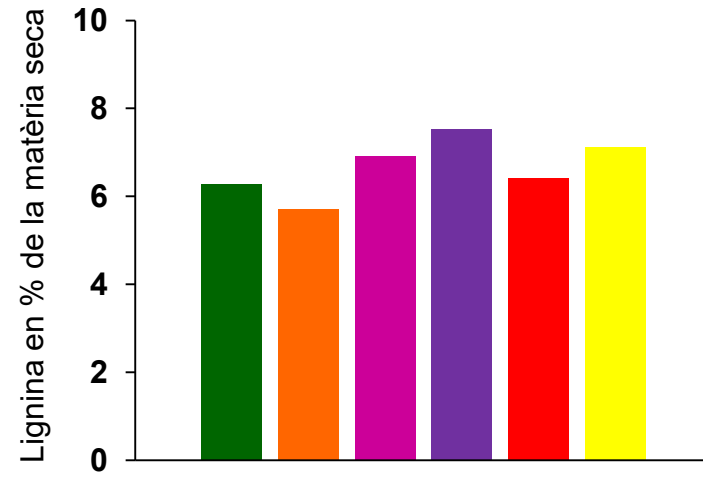
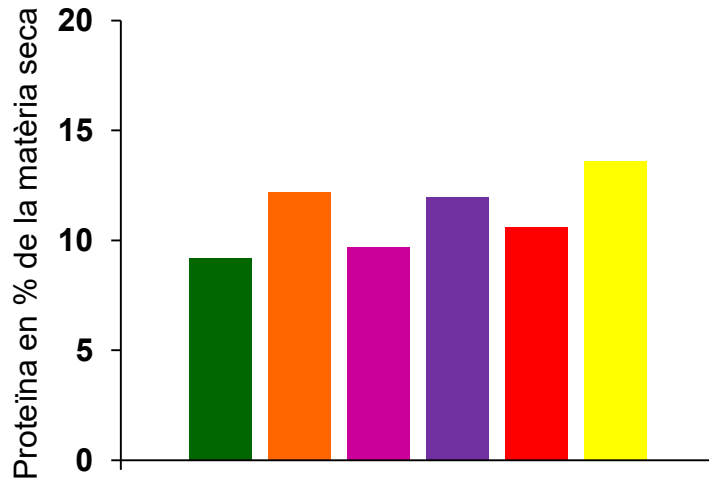
La producció farratgera



Con el apoyo de: /
Avec le soutien de:



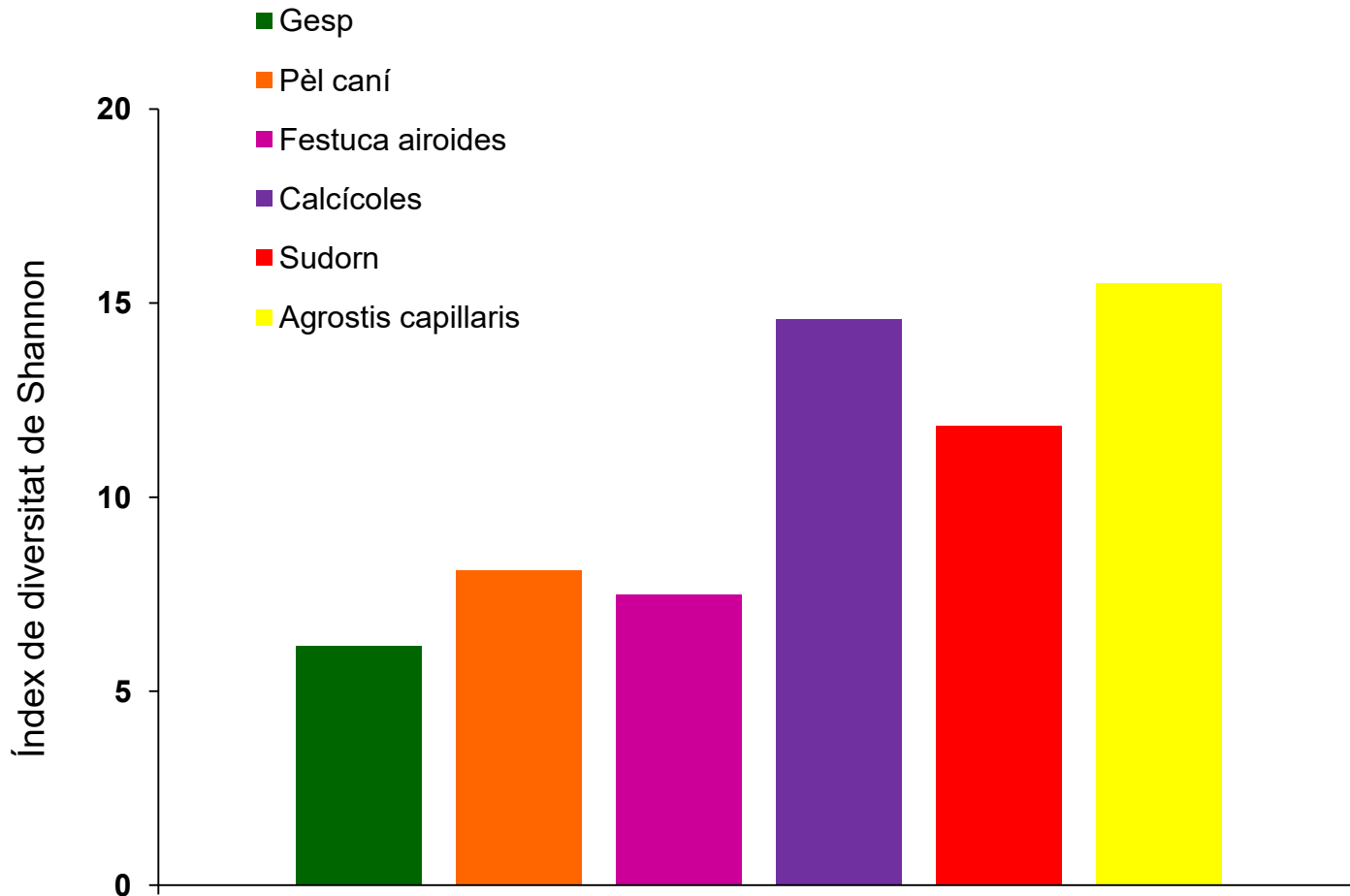
La qualitat farratgera



Con el apoyo de: /
Avec le soutien de:



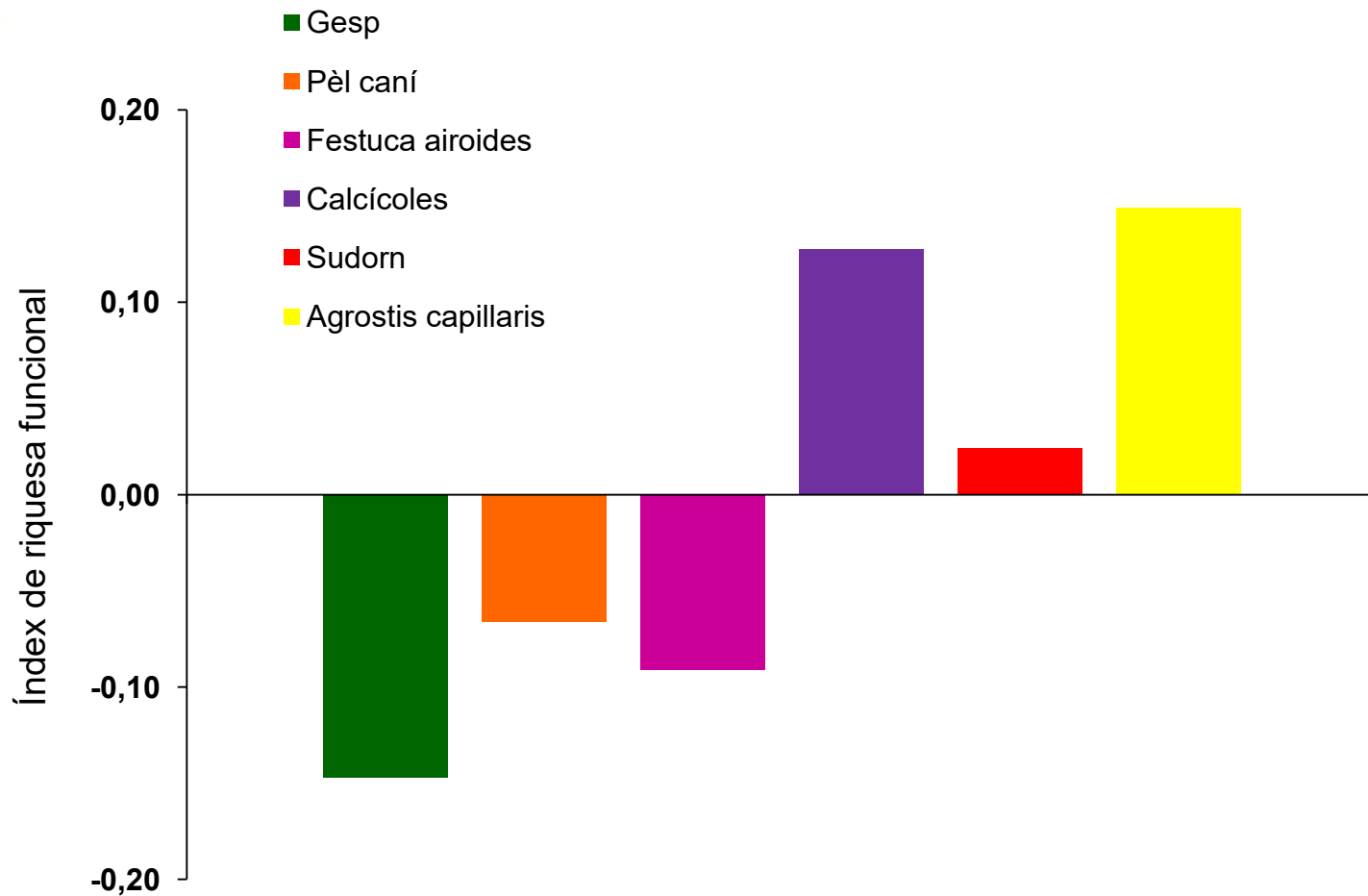
La diversitat



Con el apoyo de: /
Avec le soutien de:



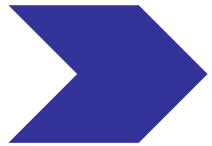
La diversitat funcional



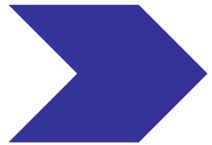
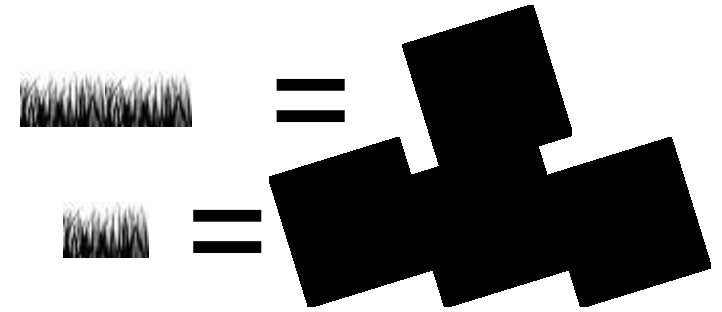
Con el apoyo de: /
Avec le soutien de:



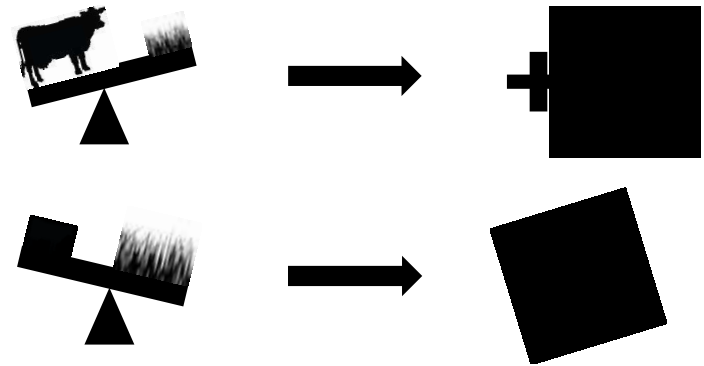
Que ens aporten la caracterització?



- Producció / Qualitat



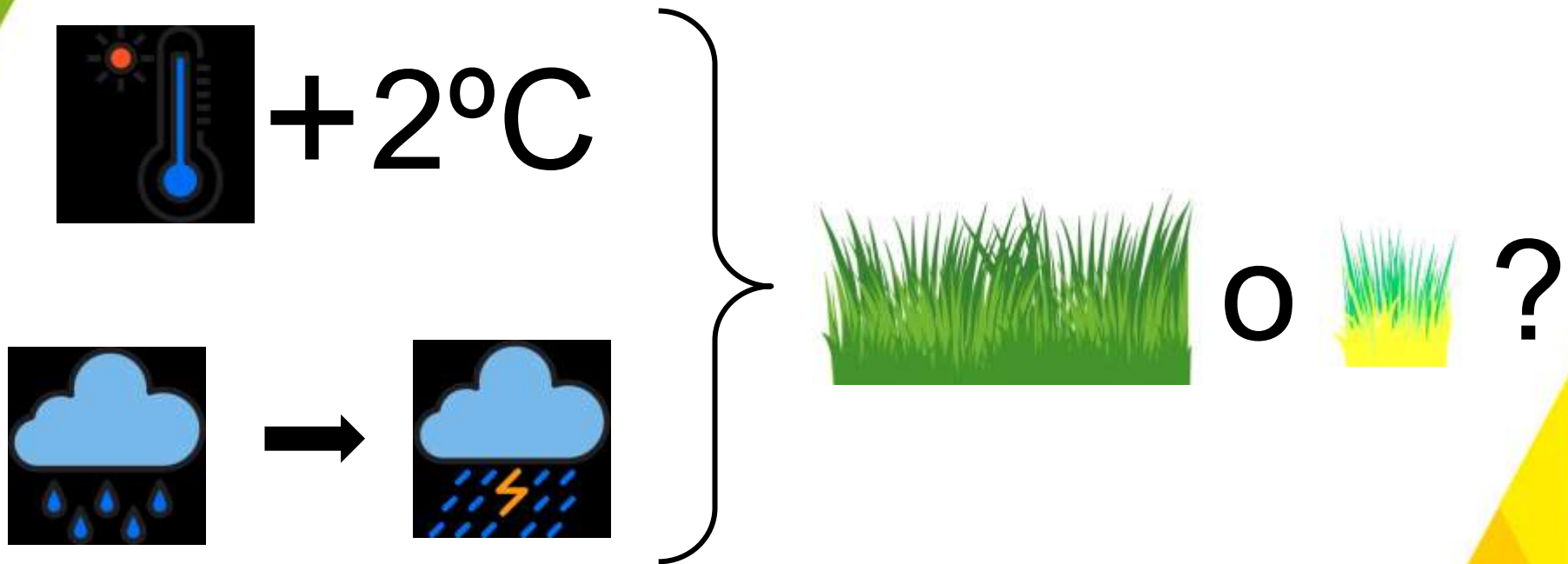
- Diversitat



Con el apoyo de: /
Avec le soutien de:



El canvi climàtic



Con el apoyo de: /
Avec le soutien de:



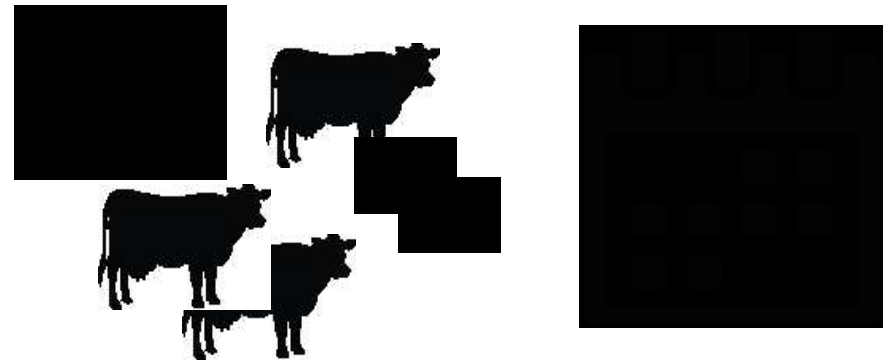
El canvi climàtic

Caracterització



Coneixements

Gestió adaptativa



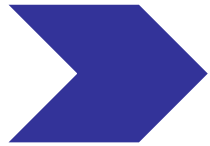
Càrrega ramadera

Rutines i calendari

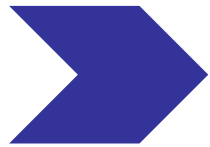
Con el apoyo de: /
Avec le soutien de:



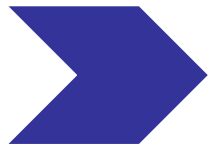
Ús de noves tecnologies



- Avaluació de la qualitat farratgera



- Avaluació de la quantitat d'herba



- Avaluació en temps real

Con el apoyo de: /
Avec le soutien de:

Interreg
POCTEFA



Les pastures d'Andorra i el canvi climàtic

Graciés per la seva atenció



Foto S.C.Borlido

Con el apoyo de: /
Avec le soutien de:

