

LISTE ROUGE QU'ES AQUÒ ?

Dressant le bilan objectif du niveau de menace qui pèse sur les espèces d'un territoire, la liste rouge s'appuie sur une méthode rigoureuse, reconnue par l'ensemble de la communauté scientifique. Le risque de disparition de chaque espèce est déterminé en fonction de paramètres objectifs et quantifiables (taille de population, aire de répartition géographique, degré de fragmentation).

La Liste rouge de la flore menacée des Pyrénées, élaborée dans le cadre du programme FLORAPYR, est le fruit d'une collaboration étroite entre experts du programme FLORAPYR et indépendants. Ce document de référence est le résultat de 2 200 000 données collectées, synthétisées et analysées par une vingtaine de spécialistes selon une méthodologie normée par l'UICN.

BIODIVERSITÉ FLORISTIQUE ET DÉFI CLIMATIQUE EN ZONE DE MONTAGNE

La chaîne des Pyrénées est particulièrement représentative des principaux défis climatiques.

La biodiversité pyrénéenne et plus généralement les écosystèmes de haute montagne sont spécialement sensibles aux variations des conditions climatiques. La flore et la végétation des Pyrénées sont susceptibles d'être affectées par les évolutions climatiques avec des conséquences tant sur le maintien de ce patrimoine exceptionnel (espèces, milieux, paysages, cadre de vie) que sur la valorisation des ressources qu'elles représentent.

Le projet FLORAPYR a permis de maintenir et compléter les bases de connaissance sur la flore pyrénéenne, d'évaluer la situation actuelle de la flore vasculaire et de développer les dispositifs de suivi permettant de produire des indicateurs.

Chaque espèce est alors considérée :

- CR** • EN DANGER CRITIQUE (CR) lorsqu'elle est confrontée à un risque extrêmement élevé d'extinction à l'état sauvage.
- EN** • EN DANGER (EN) lorsqu'elle est confrontée à un risque très élevé d'extinction à l'état sauvage.
- VU** • VULNERABLE (VU) lorsqu'elle est confrontée à un risque élevé d'extinction à l'état sauvage.
- NT** • QUASI MENACÉE (NT) lorsqu'elle est proche du seuil des espèces menacées et qu'elle pourrait être menacée si des mesures de conservation spécifiques n'étaient pas prises.



Inventaire du Pic de cardal (Gloria - FLORAPYR)
© A.Reteau / CBNPMP



COMMUNIQUÉ DE PRESSE



FLORE MENACÉE DES PYRÉNÉES

« Près de 180 espèces ou sous-espèces de plantes sont menacées ou quasi-menacées de disparition. »

 **2 200 000** observations transfrontalières

 **3 303** plantes évaluées dans les Pyrénées

 **178** plantes menacées ou quasi-menacées

 dont **27** plantes endémiques

Travail inédit dans sa dimension transfrontalière et biogéographique, la liste rouge de la flore menacée des Pyrénées évalue pour la toute première fois le risque de disparition de la flore pyrénéenne par-delà les limites administratives que représentent les régions, les provinces ou les états.

Fruit d'un partenariat resserré entre l'Espagne, l'Andorre et la France, cette évaluation met en lumière le caractère relativement préservé des montagnes pyrénéennes vis-à-vis de l'érosion de la biodiversité.

Malgré tout, les résultats obtenus indiquent que 5,5% de la flore pyrénéenne est menacée ou quasi-menacée de disparition à plus ou moins court terme. Près de 180 espèces ou sous-espèces de plantes sont ainsi concernées. Pour les populations les plus fragiles, plus rares ou plus exigeantes, le moindre changement de conditions pourrait représenter un risque, les changements climatiques venant s'ajouter aux facteurs de pression d'origine anthropique.



Rédaction & relecture : Alexandre Reteau avec la contribution de Jocelyne Cambecèdes, Élodie Hamdi, Christophe Bergès, Bruno Durand et Gérard Largier.
Graphisme et mise en page : Jessica Lucas.



Le projet FLORAPYR a été cofinancé à hauteur de 65 % par le Fonds Européen de Développement Régional (FEDER) dans le cadre du Programme Interreg V-A Espagne-France-Andorre (POCTEFA 2014-2020). L'objectif du POCTEFA est de renforcer l'intégration économique et sociale de l'espace frontalier Espagne-France-Andorre. Son aide est concentrée sur le développement d'activités économiques, sociales et environnementales transfrontalières par le biais de stratégies conjointes qui favorisent le développement durable du territoire.



CONTACTS PRESSE : Alexandre Reteau - alexandre.reteau@cbnmp.fr et Jessica Lucas - jessica.lucas@cbnmp.fr - Chargés de communication et de médiation
MÉTHODOLOGIE : Elodie Hamdi - CBNPMP - elodie.hamdi@cbnmp.fr
COORDINATION FLORAPYR : Gérard Largier - CBNPMP - gerard.largier@cbnmp.fr



UN TERRITOIRE PRÉSERVÉ DES ESPÈCES SENSIBLES DES HABITATS SOUS PRESSION

La liste rouge de la flore menacée des Pyrénées est le fruit d'un travail partenarial transfrontalier, associant Conservatoire botanique national des Pyrénées et de Midi-Pyrénées (CBNPMP), Conservatoire botanique national méditerranéen de Porquerolles (CBNMed), Instituto Botánico de Barcelona (IBB, CSIC-ICUB), Instituto Pirenaico de Ecología (IPE-CSIC), Aranzadi Zientzia Elkarte - Sociedad de Ciencias Aranzadi, Universitat de Barcelona (UB), Consorci del Museu de Ciències Naturals de Barcelona et Centre d'Estudis de la Neu i de la Muntanya d'Andorra (CENMA) de l'Institut d'Estudis Andorrans (IEA), mené dans le cadre du programme européen INTERREG POCTEFA FLORAPYR, en lien avec l'Observatoire pyrénéen du changement climatique (OPCC).

À partir des données de l'Atlas de la flore des Pyrénées, les experts ont pu définir le risque de disparition des plantes des Pyrénées en suivant la méthodologie établie par l'UICN*. La liste rouge ainsi obtenue pourra servir de document de référence pour orienter les politiques territoriales de préservation de la biodiversité ou d'adaptation au changement climatique en se concentrant sur les espèces ou les milieux les plus sensibles.

L'inventaire indique que 5,5 % de la flore pyrénéenne est aujourd'hui menacée ou quasi menacée de disparition. Sur les 3 303 plantes qui ont été évaluées pour cette étude (sur les 4 403 renseignées dans l'Atlas), près de 180 d'entre elles sont concernées. En comparaison avec des territoires de plaine où le poids des activités humaines sur la flore est bien plus important, les Pyrénées font figure de territoire encore préservé. Le relief, l'inaccessibilité et les conditions extrêmes qui régissent les hautes altitudes font des Pyrénées des montagnes relativement moins touchées par les grands maux qui menacent la biodiversité (urbanisation, fragmentation des habitats, pratiques agricoles intensives...).

Ces résultats plutôt encourageants ne doivent toutefois pas donner l'impression qu'aucune plante ne pourrait disparaître de nos montagnes. En raison de leur relief et de la diversité des climats auxquelles elles sont soumises, les Pyrénées offrent une large diversité d'habitats qui hébergent de nombreuses espèces rares, fragiles ou aux exigences écologiques fortes. Pour celles-ci le moindre aménagement ou changement de conditions de leur milieu suffirait à mettre en péril la pérennité de leurs populations. Coupe forestière, aménagement, drainage, surfréquentation touristique,

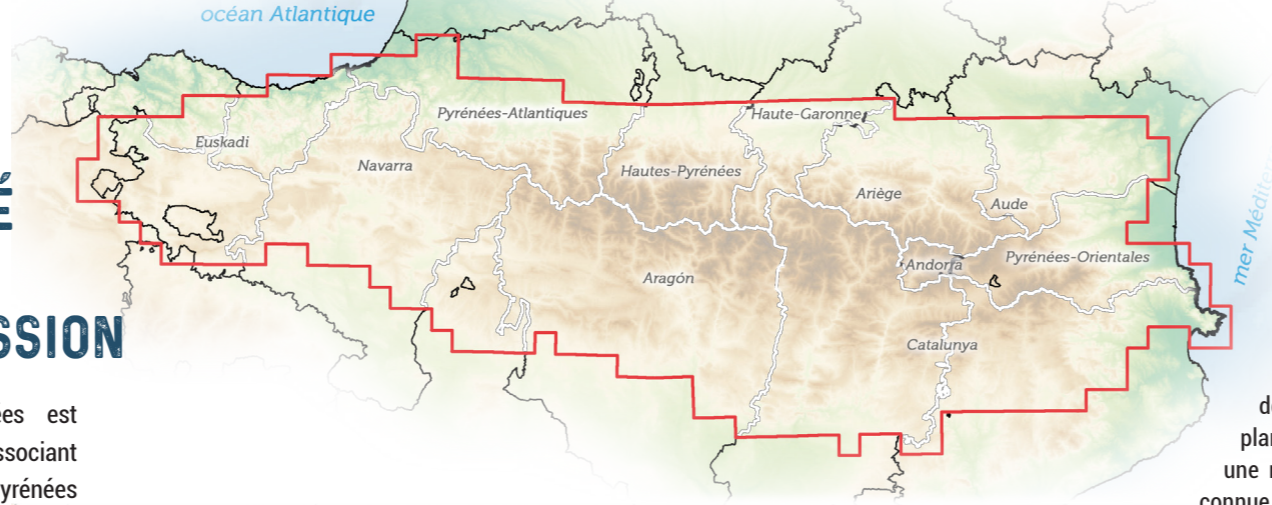
etc., sont autant de menaces potentielles et ponctuelles qu'il s'agit de traiter au cas par cas. Pour ces espèces, les modifications du climat à venir représentent un facteur de pression supplémentaire, dont les effets sont encore difficiles à anticiper en l'état actuel des connaissances.

Parmi les milieux les plus touchés, les zones humides, tourbières et milieux aquatiques dont près de 15 % de la flore est menacée ou quasi menacée. Généralement pauvres en espèces, ces habitats très spécifiques sont particulièrement sensibles aux changements de conditions (notamment de conditions hydrologiques et climatiques). Les habitats agro-pastoraux, landes prairies et pelouses, ainsi que les falaises et éboulis, hébergent eux aussi un grand nombre d'espèces menacées ou quasi-menacées : plus d'une cinquantaine de plantes de prairies et de pelouses sont concernées ; environ 35 espèces et sous-espèces pour les falaises et éboulis, milieux favorables aux plantes rares et au micro-endémisme !

Au-delà de son objectif premier, cette étude met en évidence la nécessité de poursuivre le travail d'inventaire et de suivi, près de 550 ont été placées dans la catégorie «

données insuffisantes » (DD) par manque d'informations fiables, méconnaissance des espèces concernées, ou par manque de moyens pour mener à bien les investigations nécessaires, soit 15% des espèces évaluées. Et ceci malgré les efforts de prospection entrepris pas les scientifiques depuis de nombreuses années. On note par exemple un déficit de connaissance pour les milieux rocheux continentaux, éboulis et falaises, par essence peu faciles à prospecter, pour lesquels 22% des espèces évaluées sont classées en « DD ».

* La demande de labellisation de la méthodologie et de la démarche par l'UICN est en cours.



ARAGÓN

Borderea chouardii (CR). Cette espèce de fissures de roches calcaires est une plante micro endémique des Pyrénées, une relique de l'époque tertiaire. Elle n'est connue, à l'échelle mondiale, qu'en une unique station située en Aragón. Du fait de son aire de répartition particulièrement limitée elle est sensible à la moindre modification de son habitat.

CONTACT Aragón :
Daniel Gomez - IPE-CSIC, dgomez@ipe.csic.es



EUSKADI

Soldanella villosa (VU). La Grande Soldanelle est une espèce endémique pyrénéo-cantabrique qui affectionne les milieux humides et ombragés. On la trouve à proximité de ruisseaux ou de cascades, dans les ravins encaissés ou les sous-bois forestiers. Compte tenu de sa répartition géographique limitée et du faible nombre de populations, le moindre changement de conditions de son habitat (éclaircie des peuplements ou assèchement du milieu) pourrait la mettre en danger.

CONTACT Navarra et Euskadi :
Joseba Garmendia - Aranzadi - jgarmendia@aranzadi.eus



NAVARRA

Vandenboschia speciosa (VU). Cette fougère des milieux forestiers et humides fait partie d'un groupe d'espèces paléotropicales qui trouvent les conditions appropriées pour leur développement près de la côte atlantique des Pyrénées occidentales. De par son écologie très spécifique, elle est particulièrement sensible à la modification des conditions environnementales des micro-habitats où elle vit.

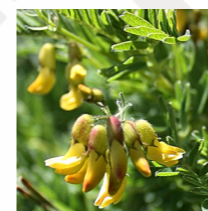
CONTACT Navarra et Euskadi :
Joseba Garmendia - Aranzadi - jgarmendia@aranzadi.eus



ANDORRA

Astragalus penduliflorus (NT). Espèce des pelouses et landes pour laquelle peu de localités sont connues dans les Pyrénées. On la retrouve notamment dans la vallée de Sorteny en Andorre où ses populations font l'objet d'une surveillance attentive pour mieux comprendre la dynamique de ses populations et ses exigences en terme de biologie et d'écologie.

CONTACT Andorra :
Clara Pladevall - IEA-CENMA - cpladevall.cenma@iea.ad



PLANTES MENACÉES

CATALUNYA

Seseli farrenyi (CR). Cette ombellifère de petite taille est une endémique de la péninsule du cap Creus, à l'extrémité est des Pyrénées. On la trouve sur des rochers schisteux du littoral fortement influencés par les vents marins. Seules trois localités sont connues, avec une aire totale d'occupation inférieure à 1 km². Elle est menacée par la fréquentation excessive de certaines localités et la prolifération d'espèces exotiques envahissantes, bien qu'elle se trouve dans un espace protégé.

CONTACT Catalunya :
Neus Nualart - IBB - nnualart@ibb.csic.es
Ignasi Soriano - UB - isoriano@ub.edu



EST OCCITANIE

Alyssum pyrenaicum (VU). Espèce de falaises, endémique du massif calcaire du mont Coronat dans les Pyrénées orientales. Son statut d'endémisme et sa répartition restreinte la rendent sensible aux modifications de son milieu, justifiant son statut de menace. De manière générale, les milieux calcaires sont propices à la spéciation, et hébergent une forte diversité d'espèces. Ils sont à surveiller avec une attention toute particulière.

CONTACT est Occitanie :
James Molina - CBNMED - j.molina@cbnmed.fr

UEST OCCITANIE

Potamogeton praelongus (NT). Cette espèce de répartition circumboréale pousse dans les lacs d'altitude jusqu'à plusieurs mètres de profondeur. Dans les Pyrénées, elle n'est présente que dans la partie centrale de la chaîne, à l'étage subalpin, où elle n'est connue que dans une dizaine de lacs. De part la spécificité et la fragilité du milieu dans lequel elle vit, ses populations pourraient facilement être impactées par toute modification, d'origine naturelle ou anthropique, de son habitat.

CONTACT Nouvelle-Aquitaine et ouest Occitanie :
Christophe Bergès - CBNPMP - christophe.berges@cbnmpm.fr



NOUVELLE-AQUITAINE

Aconitum napellus subsp. napellus (NT). Aussi nommée Casque de Jupiter en référence à la forme de son inflorescence, cette rare sous-espèce de l'Aconit napel se rencontre essentiellement dans les forêts et fourrés humides de basse altitude des Pyrénées-Atlantiques. Le recul des ripisylves lui est défavorable et pourrait impacter la pérennité de ses populations.

CONTACT Nouvelle-Aquitaine et ouest Occitanie :
Christophe Bergès - CBNPMP - christophe.berges@cbnmpm.fr



FLORE VASCULAIRE MENACÉE DES PYRÉNÉES - LISTE ROUGE 2019

ESPAGNE - FRANCE - ANDORRE



RE DISPARUE
 CR EN DANGER CRITIQUE
 EN EN DANGER
 VU VULNÉRABLE
 NT QUASI-MENACÉE
 LC PRÉOCCUPATION MINEURE
 DD DONNÉE INSUFFISANTE

NOM SCIENTIFIQUE	ENDÉMIQUE PYRÉNÉES	CATÉGORIE DE MENACE PYRÉNÉES	CATÉGORIE DE MENACE EUROPE	FAMILLE
<i>Apium inundatum</i> (L.) Rchb. F.		RE	LC	APIACEAE
<i>Marsilea quadrifolia</i> L.		RE	VU	MARSILEACEAE
<i>Oenanthe aquatica</i> (L.) Poiret		RE	LC	APIACEAE
<i>Ranunculus lingua</i> L.		RE	LC	RANUNCULACEAE
<i>Arabis nova</i> Vill. subsp. <i>iberica</i> Rivas Mart. ex Talavera		CR		BRASSICACEAE
<i>Asplenium trichomanes</i> L. subsp. <i>inexpectans</i> Lovis		CR		ASPENIACEAE
<i>Borderea chouardii</i> (Gaussen) Gaussen & Heslot	X	CR	CR	DIOSCOREACEAE
<i>Ceratophyllum submersum</i> L.		CR	LC	CERATOPHYLLACEAE
<i>Elatine alsinastrum</i> L.		CR	NT	ELATINACEAE
<i>Hippuris vulgaris</i> L.		CR	LC	PLANTAGINACEAE
<i>Luronium natans</i> (L.) Raf.		CR	LC	ALISMATACEAE
<i>Oplismenus hirtellus</i> (L.) P. Beauv. subsp. <i>undulatifolius</i> (Ard.) U. Scholz		CR		POACEAE
<i>Plantago cornutii</i> Gouan		CR		PLANTAGINACEAE
<i>Seseli farrenyi</i> Molero & J. Pujadas	X	CR		APIACEAE
<i>Woodsia pulchella</i> Bertol.		CR		WOODSIACEAE
<i>Aconitum burnatii</i> Gáyer		EN		RANUNCULACEAE
<i>Androsace helvetica</i> (L.) All.		EN		PRIMULACEAE
<i>Botrychium simplex</i> E. Hitchc.		EN	EN	OPHIOGLOSSACEAE
<i>Carex diandra</i> Schrank		EN		CYPERACEAE
<i>Carex ferruginea</i> Scop. subsp. <i>tenax</i> (Christ) K. Richt.		EN		CYPERACEAE
<i>Delphinium fissum</i> Waldst. & Kit. subsp. <i>fissum</i>		EN		RANUNCULACEAE
<i>Delphinium fissum</i> Waldst. & Kit. subsp. <i>fontqueri</i> Ascaso & Pedrol	X	EN		RANUNCULACEAE
<i>Dracocephalum austriacum</i> L.		EN	DD	LAMIACEAE
<i>Galium trifidum</i> L.		EN		RUBIACEAE

FLORE VASCULAIRE MENACÉE DES PYRÉNÉES - LISTE ROUGE 2019

ESPAGNE - FRANCE - ANDORRE

RE DISPARUE **CR** EN DANGER CRITIQUE **EN** EN DANGER **VU** VULNÉRABLE **NT** QUASI-MENACÉE **LC** PRÉOCCUPATION MINEURE **DD** DONNÉE INSUFFISANTE

NOM SCIENTIFIQUE	ENDÉMIQUE PYRÉNÉES	CATÉGORIE DE MENACE PYRÉNÉES	CATÉGORIE DE MENACE EUROPE	FAMILLE
<i>Geranium divaricatum</i> Ehrh.		EN		GERANIACEAE
<i>Halimium umbellatum</i> (L.) Spach subsp. <i>umbellatum</i>		EN		CISTACEAE
<i>Lappula deflexa</i> (Wahlenb.) Garcke		EN		BORAGINACEAE
<i>Rhynchospora fusca</i> (L.) W.T. Aiton		EN		CYPERACEAE
<i>Spiranthes aestivalis</i> (Poir.) L.C.M. Richard		EN	DD	ORCHIDACEAE
<i>Tofieldia pusilla</i> Pers.		EN		LILIACEAE
<i>Alchemilla pentaphyllea</i> L.		VU		ROSACEAE
<i>Alyssum pyrenaicum</i> Lapeyr.	X	VU	VU	BRASSICACEAE
<i>Asplenium obovatum</i> Viv. subsp. <i>obovatum</i>		VU		ASPLENIACEAE
<i>Astragalus austriacus</i> Jacq.		VU		FABACEAE
<i>Botrychium matricariifolium</i> (A. Braun ex Döll) W.D.J. Koch		VU	NT	OPHIOGLOSSACEAE
<i>Brassica repanda</i> (Willd.) DC. subsp. <i>galissieri</i> (Giraudias) Heywood	X	VU		BRASSICACEAE
<i>Callianthemum coriandrifolium</i> Rchb.		VU		RANUNCULACEAE
<i>Carex lachenalii</i> Schkuhr		VU		CYPERACEAE
<i>Chaenorhinum origanifolium</i> (L.) Fourr. subsp. <i>cotiellae</i> P. Monts. & G. Monts.	X	VU		SCROPHULARIACEAE
<i>Cistus psilosepalus</i> Sweet		VU		CISTACEAE
<i>Cyclamen balearicum</i> Willk.		VU		PRIMULACEAE
<i>Draba incana</i> L.		VU		BRASSICACEAE
<i>Dracocephalum ruyschiana</i> L.		VU	LC	LAMIACEAE
<i>Elatine macropoda</i> Guss.		VU	DD	ELATINACEAE
<i>Erysimum virgatum</i> Roth		VU		BRASSICACEAE
<i>Hieracium fuxianum</i> Rouy	X	VU		ASTERACEAE
<i>Hymenophyllum tunbrigense</i> (L.) Sm.		VU	LC	HYMENOPHYLLACEAE
<i>Hyoseris radiata</i> L.		VU		ASTERACEAE

FLORE VASCULAIRE MENACÉE DES PYRÉNÉES - LISTE ROUGE 2019

ESPAGNE - FRANCE - ANDORRE

RE DISPARUE
 CR EN DANGER CRITIQUE
 EN EN DANGER
 VU VULNÉRABLE
 NT QUASI-MENACÉE
 LC PRÉOCCUPATION MINEURE
 DD DONNÉE INSUFFISANTE

NOM SCIENTIFIQUE	ENDÉMIQUE PYRÉNÉES	CATÉGORIE DE MENACE PYRÉNÉES	CATÉGORIE DE MENACE EUROPE	FAMILLE
<i>Isoetes velata</i> A.Braun		VU		ISOETACEAE
<i>Juncus heterophyllus</i> Dufour		VU	LC	JUNCACEAE
<i>Orchis italica</i> (L.) Pers.		VU	LC	ORCHIDACEAE
<i>Orobanche laserpitii-sileris</i> Reut. ex Jord.		VU		OROBANCHACEAE
<i>Orobanche pubescens</i> d'Urv.		VU		OROBANCHACEAE
<i>Petrocoptis pseudoviscosa</i> Fern. Casas	X	VU	VU	CARYOPHYLLACEAE
<i>Potamogeton schweinfurthii</i> A. Benn.	X	VU	DD	POTAMOGETONACEAE
<i>Prunus lusitanica</i> L.		VU	VU	ROSACEAE
<i>Pulsatilla vulgaris</i> Mill.		VU	NT	RANUNCULACEAE
<i>Ranunculus omiophyllus</i> Ten.		VU	LC	RANUNCULACEAE
<i>Reseda jacquini</i> Rchb.		VU		RESEDACEAE
<i>Scheuchzeria palustris</i> L.		VU		SCHEUCHZERIACEAE
<i>Sedum maireanum</i> Sennen		VU		CRASSULACEAE
<i>Senecio carpetanus</i> Boiss. & Reut.		VU		ASTERACEAE
<i>Soldanella villosa</i> Darracq ex Labarrère		VU	VU	PRIMULACEAE
<i>Spiraea crenata</i> L. subsp. <i>parvifolia</i> (Pau) Romo		VU		ROSACEAE
<i>Stuckenia filiformis</i> (Pers.) Börner		VU	LC	POTAMOGETONACEAE
<i>Thalictrum morisonii</i> C.C. Gmel.		VU		RANUNCULACEAE
<i>Vandenboschia speciosa</i> (Willd.) Kunkel		VU	LC	HYMENOPHYLLACEAE
<i>Woodwardia radicans</i> (L.) Sm.		VU	VU	BLECHNACEAE
<i>Aconitum napellus</i> L. subsp. <i>napellus</i>	X	NT		RANUNCULACEAE
<i>Adoxa moschatellina</i> L.		NT		ADOXACEAE
<i>Aethionema monospermum</i> R. Br.		NT		BRASSICACEAE
<i>Allium flavum</i> L.		NT	LC	LILIACEAE

FLORE VASCULAIRE MENACÉE DES PYRÉNÉES - LISTE ROUGE 2019

ESPAGNE - FRANCE - ANDORRE



RE DISPARUE
 CR EN DANGER CRITIQUE
 EN EN DANGER
 VU VULNÉRABLE
 NT QUASI-MENACÉE
 LC PRÉOCCUPATION MINEURE
 DD DONNÉE INSUFFISANTE

NOM SCIENTIFIQUE	ENDÉMIQUE PYRÉNÉES	CATÉGORIE DE MENACE PYRÉNÉES	CATÉGORIE DE MENACE EUROPE	FAMILLE
<i>Allium pyrenaicum</i> Costa & Vayr.	X	NT		LILIACEAE
<i>Alyssum alpestre</i> L. subsp. <i>alpestre</i>		NT		BRASSICACEAE
<i>Aquilegia viscosa</i> Gouan subsp. <i>hirsutissima</i> (Timb.-Lagr.) Breistr.	X	NT		RANUNCULACEAE
<i>Arabis soyeri</i> Reut. & Huet	X	NT		BRASSICACEAE
<i>Arenaria marschlinsii</i> W.D.J. Koch		NT		CARYOPHYLLACEAE
<i>Arenaria vitoriana</i> Uribe-Ech. & Alejandre		NT		CARYOPHYLLACEAE
<i>Armeria cantabrica</i> Boiss. & Reut. ex Willk. subsp. <i>vasconica</i> (Sennen) Uribe-Ech.	X	NT		PLUMBAGINACEAE
<i>Armeria ruscinonensis</i> Girard subsp. <i>ruscinonensis</i>	X	NT		PLUMBAGINACEAE
<i>Asplenium seelosii</i> Leyb. subsp. <i>glabrum</i> (Litard. & Maire) Rothm.		NT		ASPLENIACEAE
<i>Astragalus penduliflorus</i> Lam.		NT		FABACEAE
<i>Bifora radians</i> M. Bieb.		NT		APIACEAE
<i>Bupleurum rotundifolium</i> L.		NT		APIACEAE
<i>Campanula latifolia</i> L.		NT		CAMPANULACEAE
<i>Cardamine parviflora</i> L.		NT		BRASSICACEAE
<i>Carex bicolor</i> All.		NT		CYPERACEAE
<i>Carex buxbaumii</i> Wahlenb.		NT		CYPERACEAE
<i>Carex cespitosa</i> L.		NT		CYPERACEAE
<i>Carex foetida</i> All.		NT		CYPERACEAE
<i>Carex grioletii</i> Roem.		NT		CYPERACEAE
<i>Carex hispida</i> Willd.		NT		CYPERACEAE
<i>Carex lasiocarpa</i> Ehrh.		NT	LC	CYPERACEAE
<i>Carex limosa</i> L.		NT	LC	CYPERACEAE
<i>Carex praecox</i> Schreb.		NT		CYPERACEAE
<i>Centaurea pinae</i> Pau		NT		ASTERACEAE

FLORE VASCULAIRE MENACÉE DES PYRÉNÉES - LISTE ROUGE 2019

ESPAGNE - FRANCE - ANDORRE



RE DISPARUE
 CR EN DANGER CRITIQUE
 EN EN DANGER
 VU VULNÉRABLE
 NT QUASI-MENACÉE
 LC PRÉOCCUPATION MINEURE
 DD DONNÉE INSUFFISANTE

NOM SCIENTIFIQUE	ENDÉMIQUE PYRÉNÉES	CATÉGORIE DE MENACE PYRÉNÉES	CATÉGORIE DE MENACE EUROPE	FAMILLE
<i>Chaetonychia cymosa</i> (L.) Sweet		NT		CARYOPHYLLACEAE
<i>Cirsium dissectum</i> (L.) Hill		NT		ASTERACEAE
<i>Cirsium erisithales</i> (Jacq.) Scop.		NT		ASTERACEAE
<i>Cochlearia aragonensis</i> Coste & Soulié subsp. <i>aragonensis</i>		NT		BRASSICACEAE
<i>Cochlearia aragonensis</i> Coste & Soulié subsp. <i>navarrana</i> (P. Monts.) Vogt	X	NT		BRASSICACEAE
<i>Crassula vaillantii</i> (Willd.) Roth		NT		CRASSULACEAE
<i>Cynoglossum germanicum</i> Jacq. subsp. <i>pellucidum</i> (Lapeyr.) Sutory		NT		BORAGINACEAE
<i>Cypripedium calceolus</i> L.		NT	NT	ORCHIDACEAE
<i>Cystopteris diaphana</i> (Bory) Blasdel		NT		WOODSIACEAE
<i>Cytisus decumbens</i> (Durande) Spach		NT		FABACEAE
<i>Daphne alpina</i> L.		NT		THYMELAEACEAE
<i>Delphinium montanum</i> DC.	X	NT		RANUNCULACEAE
<i>Delphinium montanum</i> DC.	X	NT		RANUNCULACEAE
<i>Drosera longifolia</i> L.		NT	NT	DROSERACEAE
<i>Dryopteris aemula</i> (Aiton) Kuntze		NT	LC	DRYOPTERIDACEAE
<i>Eleocharis acicularis</i> (L.) Roem. & Schult.		NT	LC	CYPERACEAE
<i>Eleocharis uniglumis</i> (Link) Schult.		NT	LC	CYPERACEAE
<i>Epipogium aphyllum</i> Swartz		NT	LC	ORCHIDACEAE
<i>Erigeron atticus</i> Vill.		NT		ASTERACEAE
<i>Erigeron cabelloi</i> A. Pujadas, R. García-Salmones y E. López	X	NT		ASTERACEAE
<i>Eriophorum scheuchzeri</i> Hoppe		NT	LC	CYPERACEAE
<i>Erucastrum gallicum</i> (Willd.) O.E. Schulz		NT		BRASSICACEAE
<i>Euphorbia dendroides</i> L.		NT	LC	EUPHORBIACEAE
<i>Euphorbia pithyusa</i> L.		NT		EUPHORBIACEAE

FLORE VASCULAIRE MENACÉE DES PYRÉNÉES - LISTE ROUGE 2019

ESPAGNE - FRANCE - ANDORRE

RE DISPARUE CR EN DANGER CRITIQUE EN EN DANGER VU VULNÉRABLE NT QUASI-MENACÉE LC PRÉOCCUPATION MINEURE DD DONNÉE INSUFFISANTE

NOM SCIENTIFIQUE	ENDÉMIQUE PYRÉNÉES	CATÉGORIE DE MENACE PYRÉNÉES	CATÉGORIE DE MENACE EUROPE	FAMILLE
<i>Festuca prudhommei</i> Kerguélen & Plonka	X	NT		POACEAE
<i>Galium boreale</i> L.		NT		RUBIACEAE
<i>Galium brockmannii</i> Briq.		NT		RUBIACEAE
<i>Galium glaucum</i> L.		NT		RUBIACEAE
<i>Genista delphinensis</i> Verl., 1872		NT		FABACEAE
<i>Geranium bohemicum</i> L.		NT		GERANIACEAE
<i>Geranium endressii</i> J. Gay	X	NT		GERANIACEAE
<i>Glandora oleifolia</i> (Lapeyr.) D.C. Thomas	X	NT		BORAGINACEAE
<i>Gypsophila muralis</i> L.		NT		CARYOPHYLLACEAE
<i>Halimium alyssoides</i> (Lam.) DC.		NT		CISTACEAE
<i>Herniaria alpina</i> Chaix		NT		CARYOPHYLLACEAE
<i>Hieracium nobile</i> Gren. & Godr.		NT		ASTERACEAE
<i>Isoetes echinospora</i> Durieu		NT	LC	ISOETACEAE
<i>Isoetes lacustris</i> L.		NT	LC	ISOETACEAE
<i>Juniperus thurifera</i> L.		NT	LC	CUPRESSACEAE
<i>Lathyrus pannonicus</i> (Jacq.) Garcke subsp. <i>asphodeloides</i> (Gouan) Bässler		NT		FABACEAE
<i>Limonium geronense</i> Erben	X	NT		PLUMBAGINACEAE
<i>Limonium tremolsii</i> (Rouy) Guinea & Ceballos Jiménez	X	NT		PLUMBAGINACEAE
<i>Lonicera caerulea</i> L.		NT		CAPRIFOLIACEAE
<i>Lunaria rediviva</i> L.		NT		BRASSICACEAE
<i>Lycopodiella inundata</i> (L.) Holub		NT	LC	LYCOPODIACEAE
<i>Lycopodium annotinum</i> L.		NT	LC	LYCOPODIACEAE
<i>Matthiola fruticulosa</i> (Loefl. ex L.) Maire subsp. <i>valesiaca</i> (Boiss.) P.W. Ball		NT		BRASSICACEAE
<i>Minuartia capillacea</i> (All.) Graebn.		NT		CARYOPHYLLACEAE

FLORE VASCULAIRE MENACÉE DES PYRÉNÉES - LISTE ROUGE 2019

ESPAGNE - FRANCE - ANDORRE



RE DISPARUE
 CR EN DANGER CRITIQUE
 EN EN DANGER
 VU VULNÉRABLE
 NT QUASI-MENACÉE
 LC PRÉOCCUPATION MINEURE
 DD DONNÉE INSUFFISANTE

NOM SCIENTIFIQUE	ENDÉMIQUE PYRÉNÉES	CATÉGORIE DE MENACE PYRÉNÉES	CATÉGORIE DE MENACE EUROPE	FAMILLE
<i>Myosotis hervei</i> Sennen		NT		BORAGINACEAE
<i>Myricaria germanica</i> (L.) Desv.		NT		TAMARICACEAE
<i>Narcissus serotinus</i> Loeffl. ex L.		NT		LILIACEAE
<i>Nepeta tuberosa</i> L.		NT		LAMIACEAE
<i>Neslia paniculata</i> (L.) Desv. subsp. <i>thracica</i> (Velen.) Bornm.		NT		BRASSICACEAE
<i>Nuphar lutea</i> (L.) Sm.		NT		NYMPHAEACEAE
<i>Onopordum eriocephalum</i> Rouy, 1897		NT		ASTERACEAE
<i>Ophioglossum azoricum</i> C. Presl		NT	LC	OPHIOGLOSSACEAE
<i>Orlaya grandiflora</i> (L.) Hoffmanns.		NT		APIACEAE
<i>Oxytropis lapponica</i> (Wahlenb.) J. Gay		NT		FABACEAE
<i>Pedicularis comosa</i> L. subsp. <i>asparagoides</i> (Lapeyr.) P.Fourn.	X	NT		SCROPHULARIACEAE
<i>Pedicularis rosea</i> Wulfen subsp. <i>allionii</i> (Rchb. f.) Arcang.		NT		SCROPHULARIACEAE
<i>Pellaea calomelanos</i> (Sw.) Link		NT		PTERIDACEAE
<i>Pentaglottis sempervirens</i> (L.) Tausch		NT		BORAGINACEAE
<i>Peucedanum venetum</i> (Spreng.) W.D.J. Koch		NT		APIACEAE
<i>Phyllodoce caerulea</i> (L.) Bab.		NT		ERICACEAE
<i>Polemonium caeruleum</i> L.		NT		POLEMONIACEAE
<i>Polygala vayredae</i> Costa	X	NT		POLYGALACEAE
<i>Polystichum braunii</i> (Spenn.) Fée		NT	LC	DRYOPTERIDACEAE
<i>Potamogeton praelongus</i> Wulfen		NT	LC	POTAMOGETONACEAE
<i>Primula subpyrenaica</i> Aymerich, L.Sáez & López-Alvarado	X	NT		PRIMULACEAE
<i>Rhynchospora alba</i> (L.) Valh		NT		CYPERACEAE
<i>Salix daphnoides</i> Vill.		NT	LC	SALICACEAE
<i>Salix hastata</i> L.		NT		SALICACEAE

FLORE VASCULAIRE MENACÉE DES PYRÉNÉES - LISTE ROUGE 2019

ESPAGNE - FRANCE - ANDORRE

RE DISPARUE
 CR EN DANGER CRITIQUE
 EN EN DANGER
 VU VULNÉRABLE
 NT QUASI-MENACÉE
 LC PRÉOCCUPATION MINEURE
 DD DONNÉE INSUFFISANTE

NOM SCIENTIFIQUE	ENDÉMIQUE PYRÉNÉES	CATÉGORIE DE MENACE PYRÉNÉES	CATÉGORIE DE MENACE EUROPE	FAMILLE
<i>Salix myrsinifolia</i> Salisbury		NT	LC	SALICACEAE
<i>Salix repens</i> L.		NT		SALICACEAE
<i>Saponaria bellidifolia</i> Sm.		NT		CARYOPHYLLACEAE
<i>Saxifraga fragosoi</i> Sennen		NT		SAXIFRAGACEAE
<i>Sideritis bubanii</i> Font Quer		NT		PLUMBAGINACEAE
<i>Silene conoidea</i> L.		NT		CARYOPHYLLACEAE
<i>Silene viridiflora</i> L.		NT		CARYOPHYLLACEAE
<i>Sisymbrium austriacum</i> Jacq. subsp. <i>contortum</i> (Cav.) Rouy & Foucaud		NT		BRASSICACEAE
<i>Subularia aquatica</i> L.		NT	LC	BRASSICACEAE
<i>Tozzia alpina</i> L.		NT		SCROPHULARIACEAE
<i>Trifolium diffusum</i> Ehrh.		NT	LC	FABACEAE
<i>Trifolium leucanthum</i> M. Bieb.		NT		FABACEAE
<i>Tyrimnus leucographus</i> (L.) Cass.		NT		ASTERACEAE
<i>Utricularia australis</i> R. Br.		NT	LC	LENTIBULARIACEAE
<i>Vicia argentea</i> Lapeyr.	X	NT		FABACEAE



Le projet FLORAPYR a été cofinancé à hauteur de 65 % par le Fonds Européen de Développement Régional (FEDER) dans le cadre du Programme Interreg V-A Espagne-France-Andorre (POCTEFA 2014-2020). L'objectif du POCTEFA est de renforcer l'intégration économique et sociale de l'espace frontalier Espagne-France-Andorre. Son aide est concentrée sur le développement d'activités économiques, sociales et environnementales transfrontalières par le biais de stratégies conjointes qui favorisent le développement durable du territoire.

