

# Grenspark Groot Saeftinghe

**Huisstijlhandboek**

September 2020



GRENSPARK GROOT  
SAEFTINGHE

# Inhoud

<b>Waar staat Grenspark Groot Saeftinghe voor?</b>	<b>3</b>
Concept	4
Brandbelofte	5
Karakter	7
<b>Merkrichtlijnen</b>	<b>16</b>
Beeldmerk	17
Logo	24
Kleuren	26
Typografie	31
Tone of voice	40
Fotografie richtlijnen	42
<b>Communicatie</b>	<b>48</b>
Sjablonen haven, landbouw en natuur	50
Sjabloon banner	56
Opmaak algemene uitingen	60
<b>Online communicatie</b>	<b>67</b>
Impressies social media	68
<b>Schorren &amp; slikken</b>	<b>72</b>
Werktekening	73
Impressies	74
<b>Colofon</b>	<b>80</b>

**Waar staat  
Grenspark Groot  
Saeftinghe voor?**



# Concept

**Grenspark Groot Saeftinghe** wordt sinds 2016 ontwikkeld, uitgedacht en opgebouwd. Hiervoor is een werkwijze tot stand gekomen waarbij streekholders, een projectteam, ontwerpers, bewoners en ondernemers de koppen bij elkaar hebben gestoken om samen aan de toekomst te bouwen.

Zidiot heeft samen met het projectteam en een speciale werkgroep met streekholders gewerkt aan de visuele huisstijl voor Grenspark Groot Saeftinghe. In de vooraf opgestelde brandingstrategie zijn de sterke punten van het grenspark naar voren gekomen. De identiteit, toekomstvisie, doelgroepen, missie en de brandbelofte zijn vastgelegd. Vanuit hier is de huisstijl ontwikkeld. Vooral de diversiteit van de drie-eenheid: haven, landbouw en natuur moesten duidelijk in de huisstijl een plek krijgen. Daarnaast is het koppige, maar toch open en warme karakter van het gebied en zijn bewoners belangrijk voor het gevoel wat de huisstijl wil oproepen. De huisstijl zal de missie ondersteunen en tevens de brandbelofte: exclusief, uitdagend en grensverleggend, uitdragen.

De huisstijl zal gebruikt worden door professionele vormgevers om communicatiemiddelen uit te werken. Daarnaast zal de huisstijl in de vorm van kant-en-klare sjablonen beschikbaar worden voor bewoners en ondernemers in het gebied. Om samen de eenduidige, herkenbare stijl naar elkaar en naar buiten toe uit te dragen. Hierdoor zal Grenspark Groot Saeftinghe werken aan zijn naamsbekendheid en aantrekkelijkheid voor bezoekers.



**Exclusief**  
**Uitdagend**  
**Grensverleggend**



# Ons karakter

# Sterk

**Weer en wind, oorlogen en religies, grens en getij, overstromingen en politiek, industrie en vrije geest. Het heeft ons sterk gemaakt, weerbaar en eigenzinnig. Met de wetenschap dat we altijd weer vooruit zullen kijken.**







# Uniek

**De polders uitgestrekt en vruchtbaar. De ruige natuur van Het Verdrongen Land. Fietsen van vergezicht naar vergezicht. Indrukwekkende mega containerschepen glijden binnen handbereik aan je voorbij. Eindeloos vogelspotten. De rust om aandacht te hebben. De ruimte om tot jezelf te komen. Een uniek gebied waar haven, landbouw en natuur een onwaarschijnlijke drie-eenheid vormen. Zover als het oog reikt.**

# Passie

Hard werken voor waar je hart naar uitgaat. Een gezamenlijke geschiedenis die zijn sporen nog dagelijks nalaat. Barstensvol verhalen zitten we ervan. Afgelegen en op elkaar aangewezen, weten we ervan te genieten. Weten we verdomd goed wat we hebben. Gastvrij en fier zijn we, met passie leven wij hier het pure leven.





# Ondernemend

**Het stromende water brengt al sinds mensenheugenis mogelijkheden met zich mee. De doorgang naar een wereld haven. Florerende grootschalige landbouw op de vruchtbare klei. De teelt van karaktervolle, zilte producten. Ruimte voor vermaak en ontspanning. Een uitdagende plek waar de omstandigheden inventief maken.**

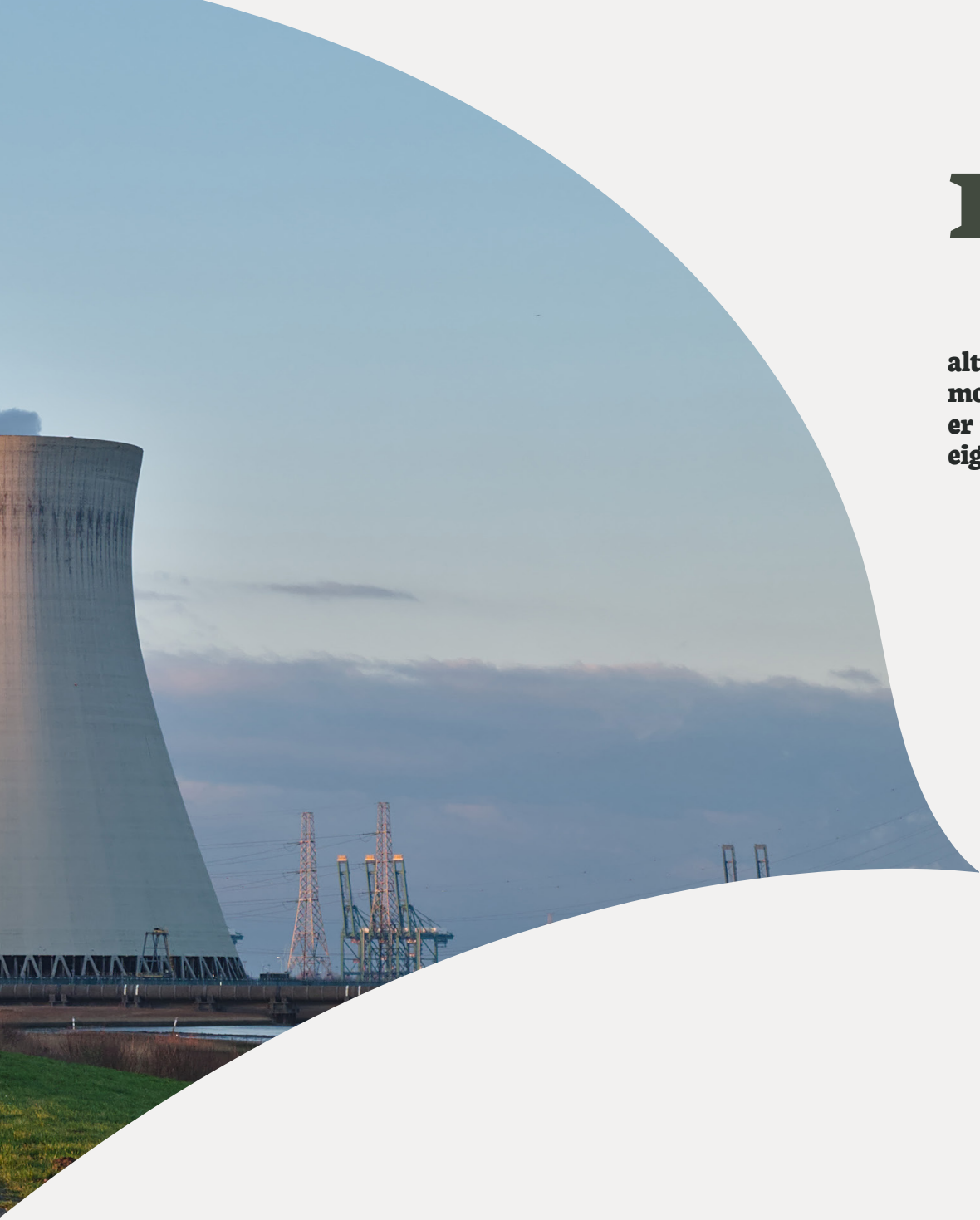




De Molen

STELLA ARTUR





# Koppig

**Er is hier al veel veranderd. Leuk vinden we dat niet altijd. Op weerstand kun je dus ook rekenen. Maar als het dan toch moet. Dan wel op onze manier. We zullen ons inzetten voor wat er toe doet. Wat voor ons belangrijk is. Onze eigen cultuur en ons eigen karakter behouden. Onze eigen toekomst bepalen.**

# Merkrichtlijnen



# Beeldmerk

DE DRIE-EENHEID.

HET LOGO IS EEN VISUELE SAMENSMELTING VAN DE DRIE-EENHEID: HAVEN, LANDBOUW EN NATUUR. AAN DE LINKERKANT IS DE BOEG VAN EEN SCHIP HERKENBAAR, OFTEWEL DE HAVEN, AAN DE RECHTERKANT ZIJN DE KOP EN SNAVEL VAN EEN TURELUUR TE ZIEN, SYMBOOL VOOR DE NATUUR, EN IN HET MIDDEN IS EEN ABSTRACTE WEERGAVE VAN VERKAVELING TE VINDEN, DE LANDVERDELING ZOALS MEN OP EEN LUCHTFOTO KAN ZIEN, DEZE VERWIJST NAAR DE VEELZIJDIGE LANDBOUW IN HET GEBIED.

EEN SCHERP OOG ZIET IN DE WITRUIMTE VAN DE KOP, DE KOP VAN EEN KIEKENDIEF.

SAMEN VORMEN DE ELEMENTEN EEN NIEUWE EENHEID, SYMBOOL VOOR DE DOELSTELLING OM SAMEN MEER TE ZIJN DAN DE SOM DER DELEN.



## Beeldmerk in actie

LOGO TOEGEPAST IN DE BUITENRUIMTE.



# Beeldmerk in actie

BRANDMERK OP HOUT.



GRENSPARK GROOT  
SAEFTINGHE

# Beeldmerk in actie

HAVEN CONTAINER.



GRENSPARK GROOT  
SAEFTINGHE

# Beeldmerk in actie

CONTAINER ROOD. WARME KLEUR. EXCLUSIEF.



# Beeldmerk in actie

STERK. OPVALLEND. GEZOND. BEWEGING. NATUUR. EVENEMENTEN.



# Beeldmerk in actie

PROFESSIONEEL. SCHOON. HELDER.



Beste meneer, mevrouw,

Lorem ipsum dolor sit amet, consectetur adipiscing elit, sed diam nonummy nibh euismod tincidunt ut laoreet dolore magna aliquam erat volutpat. Ut wisi enim ad minim veniam, quis nostrud exerci tation ullamcorper suscipit lobortis nisl ut aliquip ex ea commodo consequat. Duis autem vel eum iriure dolor in hendrerit lla facilisis at vero eros et accumsan et iusto odio dignissim qui blandit praesent luptatum zzril delenit augue dui dolore te feugait nulla facilisi.

Lorem ipsum dolor sit amet, consectetur adipiscing elit, sed diam nonummy nibh euismod tincidunt ut laoreet dolore magna aliquam erat volutpat. Ut wisi enim ad minim veniam, quis nostrud exerci tation ullamcorper suscipit lobortis nisl ut aliquip ex ea commodo consequat. Lorem ipsum dolor sit amet, consectetur adipiscing elit, sed diam nonummy nibh euismod tincidunt ut laoreet dolore magna aliquam erat volutpat. Ut wisi enim ad minim veniam, quis nostrud exerci tation ullamcorper suscipit lobortis nisl ut aliquip ex ea commodo consequat.

Duis autem vel eum iriure dolor in hendrerit in vulputate velit esse molestie consequat, vel illum dolore eu feugiat nulla facilisis at vero eros et accumsan et iusto odio dignissim qui blandit praesent luptatum zzril delenit augue dui dolore te feugait nulla facilisi.

Met vriendelijke groet,

Grenspark Groot Saeftinghe  
Zoetenberm 6a  
9130 Beveren, België

[grensparkgrootsaeftinghe.eu](mailto:grensparkgrootsaeftinghe.eu)  
[@grensparkgrootsaeftinghe](https://www.instagram.com/grensparkgrootsaeftinghe)



Laurent Vanden Abeele

Grenspark Groot Saeftinghe  
Zoetenberm 6a  
9130 Beveren, België

[grensparkgrootsaeftinghe.eu](mailto:grensparkgrootsaeftinghe.eu)  
[@grensparkgrootsaeftinghe](https://www.instagram.com/grensparkgrootsaeftinghe)

# Logo

BEELDMERK EN MERKNAAM.

HET LOGO MET HET BEELDMERK EN DE MERKNAAM ER ONDER WORDT PRIMAIR TOEGEPAST OP DE COMMUNICATIEMIDDELEN. DE PLAATSING IS BIJ VOORKEUR RECHTS ONDERIN. MET RUIME WITRUIMTE OM HET LOGO HEEN.

ALS DEZE VORM NIET PASSEND IS IN HET ONTWERP DAN KAN DE VERSIE MET DE TEKST LINKS EN HET BEELDMERK RECHTS WORDEN TOEGEPAST. DE HORIZONTALE VERIANT VAN HET LOGO.

HET LOSSE BEELDMERK KAN DECORATIEF WORDEN GEBRUIKT ECHTER NIET ALS EERSTE COMMUNICATIE. BIJVOORBEELD WEL BIJ DIGITALE TOEPASSINGEN ALS LOGO OP DE MOBIELE WEBSITE.



GRENSPARK GROOT  
**SAEFTINGHE**

GRENSPARK GROOT  
**SAEFTINGHE**





# URL (Uniform Resource Locator)

STAAND OF LIGGEND.

ALS HET LOGO REEDS OP EEN UITING AANWEZIG IS, DAN WORDT DE URL TOEGEPAST ZONDER BEELDMERK.

**Grenspark  
Groot  
Saeftinghe  
.eu**



**Grenspark  
Groot  
Saeftinghe  
.eu**

**GrensparkGrootSaeftinghe.eu** 

**GrensparkGrootSaeftinghe.eu**

# Kleuren

**Basis kleuren voor de fundering, ondersteund door secundaire kleuren.**

# Kleuren

BASIS

## Nacht zwart

HEX #282B2A  
RGB 40 43 42  
CMYK 72 63 64 66  
  
PMS BLACK 3 C

## Veren wit

HEX #F1EEED  
RGB 251 238 237  
CMYK 4 4 4 0  
  
PMS 11-4800 TPX

## Container rood - Haven

HEX #6E2426  
RGB 110 36 38  
CMYK 34 89 78 45  
  
PMS 7630 C

## Zilte grond - Landbouw

HEX #BB743F  
RGB 187 116 63  
CMYK 22 59 84 7  
  
PMS 733 C

## Levend groen - Natuur

HEX #434C41  
RGB 67 76 65  
CMYK 67 53 67 43  
  
PMS 5467 C

# Kleuren

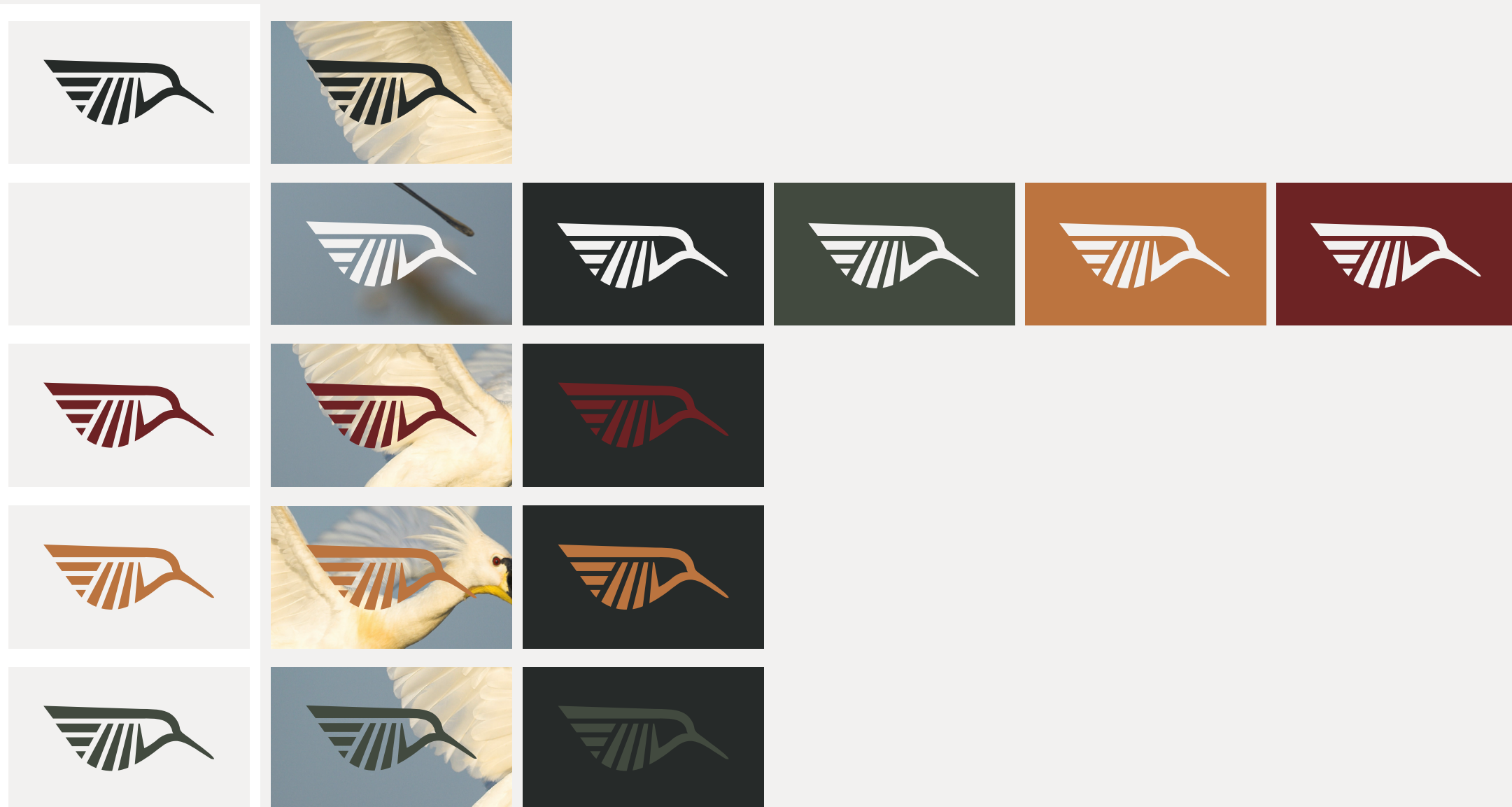
## SECUNDAIRE

DE SECUNDAIRE KLEUREN KOMEN SUBTIEL TERUG ALS ONDERSTEUNENDE KLEUR. EN VERDER WORDEN ZE GEBRUIKT OP UITGEBREIDERE PRINTDOCUMENTEN EN ONLINE TOEPASSINGEN.

HEX #4BB8B3 RGB 171 184 179 CMYK 34 20 27 0	HEX #6F7774 RGB 111 119 116 CMYK 58 44 48 12	HEX #343837 RGB 52 56 55 CMYK 71 61 62 55	HEX #2F3332 RGB 47 51 50 CMYK 71 62 63 59
HEX #FFFFFF RGB 255 255 255 CMYK 0 0 0 0	HEX #D9D5D4 RGB 217 213 212 CMYK 14 12 12 0	HEX #B3B0AF RGB 179 176 175 CMYK 31 26 27 0	HEX #737170 RGB 115 113 112 CMYK 56 48 48 1
HEX #F05457 RGB 240 84 87 CMYK 0 83 62 0	HEX #BB3D41 RGB 187 61 65 CMYK 19 89 76 8	HEX #7B282B RGB 123 40 43 CMYK 32 90 78 38	HEX #6E2426 RGB 110 36 38 CMYK 34 89 78 45
HEX #C77A43 RGB 199 122 67 CMYK 19 58 83 4	HEX #A16336 RGB 161 99 54 CMYK 29 63 87 16	HEX #7B4C2B RGB 123 76 43 CMYK 37 67 88 34	HEX #3A2416 RGB 58 36 22 CMYK 52 69 80 70
HEX #C0D6B7 RGB 192 214 183 CMYK 26 5 33 0	HEX #859680 RGB 133 150 128 CMYK 50 31 53 4	HEX #4D584B RGB 77 88 75 CMYK 66 50 66 34	HEX #2D332B RGB 45 51 43 CMYK 70 58 69 62

# Kleur opties voor het logo

ALLE MOGELIJKHEDEN OP EEN RIJ.





# Typografie

**Robuuste koppen, exclusieve body en ruimte voor een unieke opmaak**

# Typografie

## SOORTEN

DE FONTS IN DE HUISSTIJL ZIJN MONTSERRAT, NEUTON EN DE ROBOTO SLAB. HET ZIJN GOOGLE FONTS DIE JE KUNT DOWNLOADEN VIA:  
[HTTPS://FONTS.GOOGLE.COM/](https://fonts.google.com/)

### MONTSERRAT - BOLD KAPITALEN

BLOCK-QUOTE. CAPTION. ENDNOTE. FOOTNOTE. PAGENUMBERS. CREDITS.

### NEUTON - EXTRABOLD

# Koppen (H1 - H6)

### ROBOTO SLAB - REGULAR/BOLD

Body tekst

**Bold tekst (Highlight)**



# Typografie

## HIËRARCHIE

EEN KOP OM EXTRA  
GROOT TE GEBRUIKEN  
ALS VISUEEL ELEMENT

# Superkop

SUPERKOP = NEUTON EXTRABOLD  
H1 T/M H6 = NEUTON EXTRABOLD  
BLOCK-QUOTE. CAPTION. ENDNOTE. FOOTNOTE. PAGENUMBERS.  
CREDITS. = MONTSERRAT BOLD  
BODY TEKST = ROBOTO SLAB

36 -

# H1 - Groot

24 -

## H2 - Kop

18 -

### H3 - Sub kop

14 -

#### H4 - Sub kop twee

12 -

#### H5 - Sub kop drie

10 -

#### H6 - Sub kop vier

10 -

BLOCK QUOTE

12 -

Body tekst

8 -

CAPTION

8 -

ENDNOTE

6 -

FOOTNOTE

**x-hoogte**  
**font koppen**

WITRUIMTE VAN DE H1 T/M H6 IS  
GEBASEERD OP DE X-HOOGTE VAN  
HET FONT

BLOCK-QUOTE. CAPTION.  
ENDNOTE. FOOTNOTE. PAGE-  
NUMBERS. CREDITS.

WITRUIMTE VOOR DEZE TEKSTEN  
ZIJN 1,5 KEER DE X-HOOGTE

Dit 3580 ha grote  
schorrengebied op  
de linkeroever van  
het estuarium van de  
Westerschelde is het  
grootste brakwater-  
schor van Europa.

WITRUIMTE VOOR DE BODYTEKST  
IS 1,5 KEER DE X-HOOGTE

# Typografie

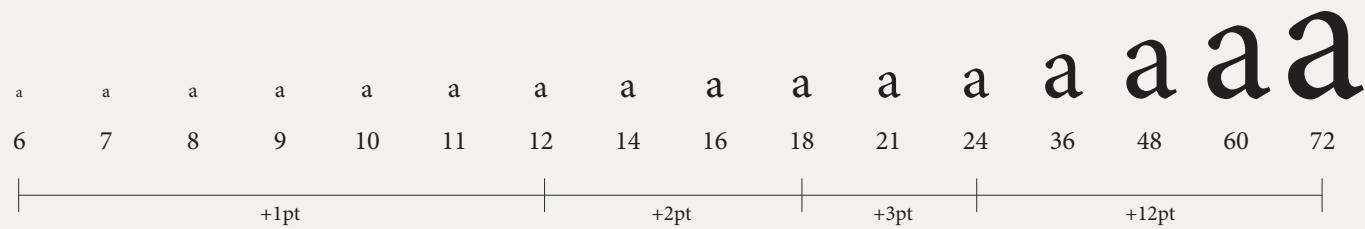
VERGROTEN EN VERKLEINEN.

BIJVOORBEELD:

DE H1 IS 36 PT, DAN IS DE BODYTEKST 12 PT.

WORDT DE H1 60 PT?

DIT ZIJN 2 STAPPEN NAAR RECHTS OP DE LINIAAL. DE BODYTEKST MOET DAN OOK 2 STAPPEN NAAR RECHTS GENOMEN WORDEN. IN DIT GEVAL DUS EEN BODYTEKST VAN 16 PT.



# Grenspark Groot Saeftinghe

H1

H3

## Haven, Landbouw & Natuur

BODYTEKST

Dit 3580 ha grote schorregebied op de linkeroever van het estuarium van de Westerschelde is het grootste brakwaterschor van Europa.

QUOTE

‘DOOR WEER EN WIND BLIJVEN WIJ MET BEIDEN OP DE SCHORREN’

H4

### Een sterk gebied

BODYTEKST

Het Grenspark van Groot Saeftinghe kent alleen sterke bewoners. Samen delen en leven wij in het gebied met een gastvrij hart.

# H1 - Groot

36 -

## H2 - Kop

24 -

### H3 - Sub kop

18 -

#### H4 - Sub kop twee

14 -

##### H5 - Sub kop drie

12 -

##### H6 - Sub kop vier

10 -

#### BLOCK QUOTE

10 -

#### Body tekst

12 -

#### CAPTION

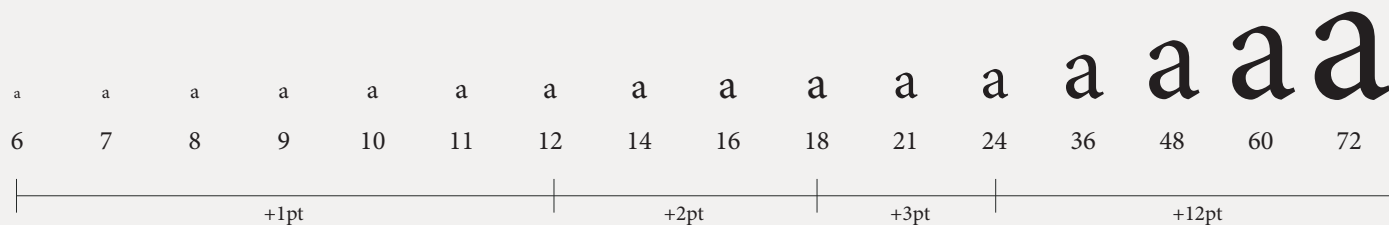
8 -

#### ENDNOTE

8 -

#### FOOTNOTE

6 -



FEITJES

## Het grootste brakwaterschor van Europa

---

SPRONGETJE

- NIEUWE ALINEA... SPRING!

Dit 3580 ha grote schorrengebied op de linkeroever van het estuarium van de Westerschelde is het grootste brakwaterschor van Europa.

• [WIKIPEDIA](#)



WAT IS ONS KARAKTER?

## Personaliteit

### Geluiden

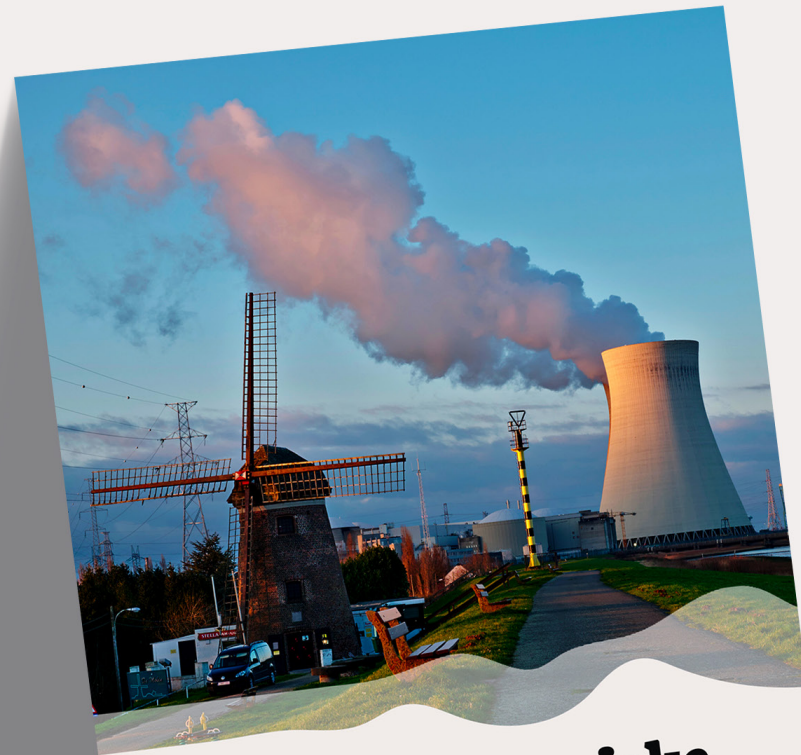
Wind, water van de Schelde, geblaat van het Zeeuws melkschaap, tikken van vlaggenmasten, toeterende schepen en motorcrossers, het klotsende water in het dok, geluiden van zang- en roofvogels, ...

### Geuren

De zilte lucht van moeras, slik, bloesem, uitrijden van mest op de akker, versgeperst stro, gebakken brood, de typische geuren uit de haven, geploegde aarde en bloeiende boomgaarden, ...

### Smaken

Vis, zilte groenten uit Het Verdrongen Land, Doelse Koggekens, zeekraal, aardappelen, pré-salé vlees, versgeperst perensap, authentieke, rijke en eerlijke smaken, ...



## Ontdek onze unieke drie-eenheid

Grenspark Groot Saeftinghe is haven,  
landbouw én natuur!

  
GRENSPARK GROOT  
SAEFTINGHE

## ANKER-PUNT

# De drie-eenheid haven, landbouw en natuur

Natuur, landbouw en haven stonden in het verleden nogal eens tegenover elkaar. In het Grenspark gaan ze een partnerschap aan met elkaar, tot wederzijds voordeel. Met begrip voor de eigen doelen en belangen, zoeken we kansrijke verbindingen en nieuwe belevingsmogelijkheden. We stimuleren gezamenlijke business cases, die passen bij de identiteit en positionering van het Grenspark.

## Wat gebeurt er al?

Het Verdronken Land van

Saeftinghe is met ruim 3.500 ha het grootste brakwaterschor van West Europa. Samen met de geplande nieuwe natuurgebieden en de buitendijkse Plaat van Waalsoorden zal dit uitgroeien tot een aaneengesloten natuurkerngebied van ca. 5.000 ha. Dit is de kern van het Grenspark. Herstel van de vogelbiodiversiteit, optimalisatie van de estuariene natuur en eco-hydrologisch herstel van de binnendijkse gebieden zijn de natuurdoelstellingen.

Om het beheer van de verschillende natuurgebieden in het kerngebied af te stemmen en om de natuurkansen en de mogelijkheden voor agrarisch natuurbeheer in de 'buitenschil' in beeld te brengen, wordt een grensoverschrijdende Natuurvisie opgesteld. In het kader van Geopark Schelde Delta zijn er plannen om een zogenaamd Climate Living Lab op te zetten, voor kennisuitwisseling rond klimaatadaptatie en de interactie tussen mens en natuur. Voor het bovenstroomse deel van het Schelde-estuarium loopt al een Lifeproject rond klimaatadaptatie

## ANKER-PUNT

# De drie-eenheid haven, landbouw en natuur

Natuur, landbouw en haven stonden in het verleden nogal eens tegenover elkaar. In het Grenspark gaan ze een partnerschap aan met elkaar, tot wederzijds voordeel. Met begrip voor de eigen doelen en belangen, zoeken we kansrijke verbindingen en nieuwe belevingsmogelijkheden. We stimuleren gezamenlijke business cases, die passen bij de identiteit en positionering van het Grenspark.

## Wat gebeurt er al?

Het Verdronken Land van

**Verdronken Land van  
Saeftinghe. Drie-eenheid:  
haven, landbouw en  
natuur. Ontpoldering.  
Duurzaamheid.  
Uniek broedgebied.  
Streekproducten. Grens.  
Doel. Grenspark gidsen  
en grenspark gastheren.  
Geschiedenis en erfgoed.  
Hulster Scheldedorpen.  
Ruimte en stilte. Verdronken  
Land van Saeftinghe. Drie-  
eenheid: haven, landbouw en  
natuur. Ontpoldering.**

# Schrijfstijl & tone of voice

Te academisch taalgebruik past niet bij de streek, 'doe maar gewoon' wél. Gebruik daarom duidelijke taal, passend bij het lokale taalgebruik. Dat verhoogt de toegankelijkheid.

Het taalgebruik moet aansluiten bij taalniveau B. Dit niveau van de Nederlandse taal begrijpt minimaal 80% van het Nederlandse en Vlaamse publiek. Bovendien leest het prettiger vanaf schermen en mobieltjes dan het ingewikkeldere taalniveau C. Zowel de Nederlandse als de Belgische overheid en diverse websites maken gebruik van deze van oorsprong Europese taalniveaus.

Met een actieve schrijfstijl bereik je meer dan met een passieve schrijfstijl. Bij een actieve schrijfstijl voert het onderwerp van de zin een handeling uit, terwijl in een passieve zin het onderwerp de handeling ondergaat. Onbewust breng je met actief taalgebruik jouw punten overtuigender over. Met meer enthousiasme!

## Teksten & zinnen

Gebruik bij voorkeur geen lange zinnen. Lang van stof zijn, past niet bij de streek. Zinnen van maximaal 20 woorden bevorderen de leesbaarheid op het internet en mobiele communicatie. De streek en haar taal gaan tenslotte met de tijd mee.

De streekhouders en bewoners zijn niet lang van tekst. Dat geldt trouwens voor meer regio's en streken, maar zeker ook voor Grenspark Groot Saeftinghe. Schrijf daarom bij voorkeur relatief korte teksten. Houdt het puntig en duidelijk.

**80% van de bevolking  
begrijpt taalniveau B**



Indien uitgewijd moet worden, zorg er dan voor dat de tekst is opgedeeld in alinea's van ongeveer 100 tot 150 woorden. Dat verhoogt de leesbaarheid, zeker in folders, op het internet en mobiel.

Gebruik bij de alinea's duidelijke titels en tussenkoppen, die bij voorkeur het verhaal al deels vertellen. Dat geeft overzicht en rust, ook voor het oog.

Voor het terugvinden via zoekmachines van digitale teksten op het internet, ook wel bekend als SEO, is bovenstaande indeling bovendien optimaal. Het vergroot de vindbaarheid.

## Schrijfstijl

De streek houdt van verhalen, toelichting in de vorm van anekdotes stellen de bewoners hier zeker op prijs. Dat sluit mooi aan bij de huidige trend van 'storytelling'. Het maakt uitingen pakkend en onderscheidend.

De streek ligt niet op een taal-, maar wel op een dialectgrens. Het gebruik van streekwoorden vormt daarom een welkome aanvulling op het Standaardnederlands. Mits de tekst leesbaar blijft en het resultaat past bij het lokale taalgebruik. Zo worden teksten authentiek en blijven dicht bij de streek. Aangezien het grenspark op zowel Vlaams als Nederlands grondgebied ligt, moeten uitingen van Grenspark Groot Saeftinghe zelf bij voorkeur uit beide perspectieven verteld worden. Uiteraard kan dat om praktische redenen niet altijd. Het is dan aan (web)redac-

teuren, beheerders en opdrachtgevers om voor de gewenste afwisseling tussen perspectieven te zorgen.

U, u, ge, gij of jij? In onze grensstreek zeggen we het allemaal. Voor de schrijfstijl gebruiken we u of jij. De keuze, voor welke van deze twee, laten we aan de schrijver, die met de doelstelling van de tekst de juiste keuze zal weten te maken.

## Tone of voice

Het gaat er niet alleen om wat je zegt, maar meestal ook hoe je het zegt. De juiste toon, beroepsmatig vaak 'tone-of-voice' genoemd, is essentieel. Samengevat in een paar steekwoorden luidt deze voor Grenspark Groot Saeftinghe: Authentiek, direct, pakkend en lekker robuust!

**Authentiek,  
direct, pakkend  
en lekker robuust!**

# Fotografie richtlijnen

Grenspark Groot Saeftinghe is een uniek gebied. In de brandingstrategie zijn de unieke kwaliteiten en het karakter van het gebied omschreven. Wanneer we onderling, of naar buiten toe, communiceren over het gebied is het belangrijk om deze unieke kwaliteiten en het karakter in beeld te brengen.

## **Intern**

Beeldmateriaal wordt intern gebruikt, voor communicatie tussen bewoners en ondernemers, maar ook bijvoorbeeld door ontwikkelaars in het gebied, partners, gemeenten en andere medewerkers en belanghebbenden. Het juist in beeld brengen zal zorgen voor enthousiasme, een positief beeld over het gebied en zodoende bijdragen aan betrokkenheid bij het Grenspark.

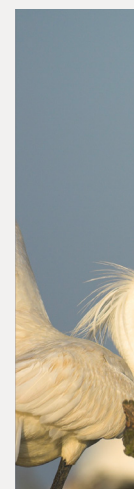
## **Extern**

Beeldmateriaal wordt extern gebruikt. Het Grenspark zal met zijn nieuwe huisstijl een zichtbare eenheid vormen naar de buitenwereld. Hiermee willen we een positieve naamsbekendheid voor het Grenspark creëren. Alle elementen van de uitingen dragen hieraan bij. Een eenduidig beeld straalt een eenduidige boodschap uit, die in alle uitingen bevestigd wordt en herkenbaar is. Fotografie is een belangrijk onderdeel van het beeld wat naar buiten gaat.

- 1. De foto is gemaakt in Grenspark Groot Saeftinghe.**
- 2. Een levendig beeld wat 'spreekt'. Inspirerend, uniek en ondernemend!**
- 3. De unieke kwaliteiten en het karakter van de omgeving laten zien.**
- 4. Bij close-ups of activiteiten, de context (omgeving) laten zien.**
- 5. Waar mogelijk de drie-eenheid haven, natuur en landbouw laten zien.**
- 6. Gebruik maken van natuurlijk licht.**
- 7. Een 'echt' beeld geven.**
- 8. Het beeld is van hoge kwaliteit/juiste resolutie.**
- 9. Zorg voor genoeg ruimte rondom het onderwerp voor extra brede toepassingen bij online gebruik. Dit geldt m.n. voor liggend beeld.**

# Fotografie

VOLGENS DE RICHTLIJNEN









# Communicatie

Toepassingen

Grensp  
is al

Grensp  
Groot  
Saeftin  
.eu



# Grenspark Groot Saeftinghe tijd in beweging

In de haven van Antwerpen wordt  
jaarlijks ruim 200 miljoen ton aan  
goederen overgeslagen.



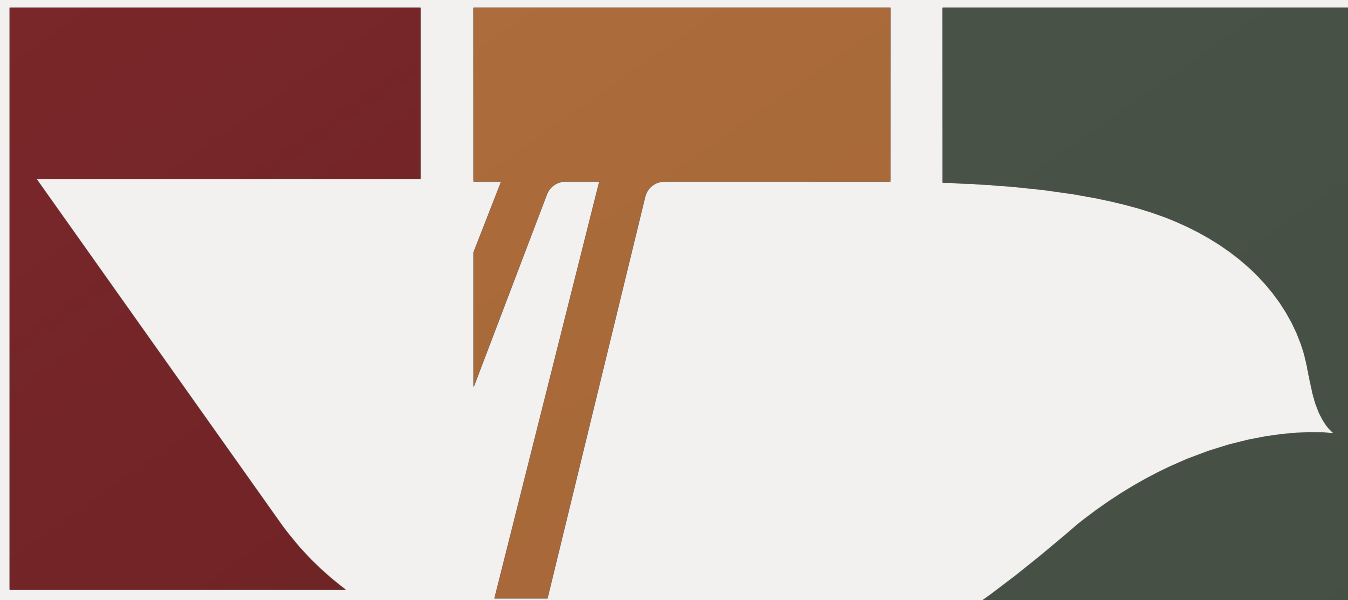
ark  
ghe

  
GRENSPARK GROOT  
SAEFTINGHE

# Sjablonen haven, landbouw en natuur

STAAND

DOOR MIDDEL VAN SJABLONEN KUNNEN DE LOSSE ELEMENTEN VAN DE DRIE-EENHEID WORDEN UITGELICHT.



# Sjablonen haven, landbouw en natuur

LIGGEND

DOOR MIDDEL VAN SJABLONEN KUNNEN DE LOSSE ELEMENTEN VAN DE DRIE-EENHEID WORDEN UITGELICHT.



# Opmaak haven, landbouw en natuur

STAAND - POSTERS, FLYERS, MAGAZINES EN ANDERE COVERS.

VOOR EEN ZICHTBARE UITING ALS EEN POSTER OF BIJVOORBEELD EEN COVER HEEFT HET EEN GROTE MEERWAARDE OM EEN PROMINENT DEEL VAN DE FOTO ALS UITSNEDE OVER HET SJABLOON TE LATEN VALLEN. DIT GEEFT DYNAMIEK AAN HET TOTAALBEELD.



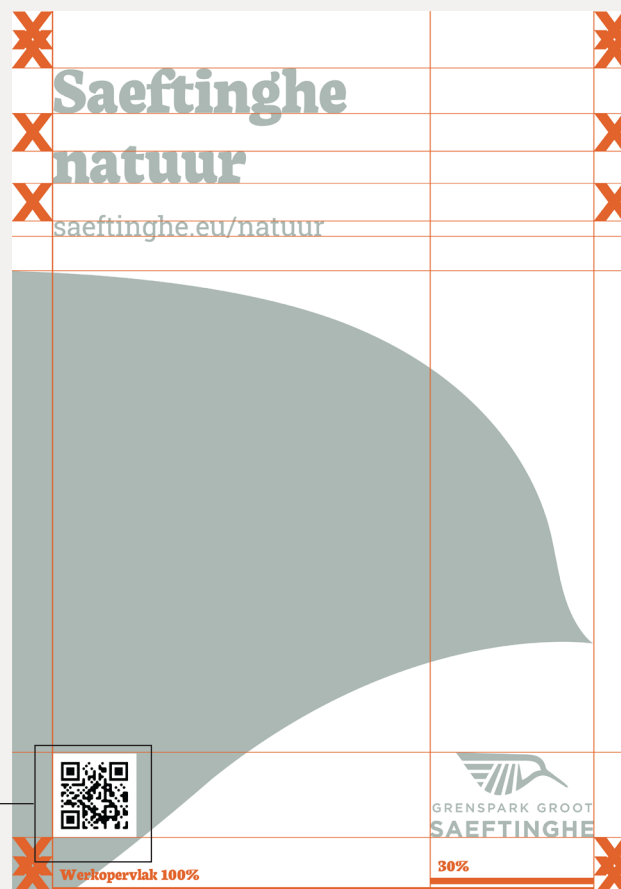
# Sjabloon

WERKTEKENING

MAAK GEBRUIK VAN HET GRID WANNEER JE NIEUWE DOCUMENT FORMATEN AANMAAKT. KOPIEER HET GRID EN SCHAAL HET NAAR HET NIEUWE FORMAAT. VERSCHUIF ZONODIG DE XX-EN EN DE LIJNEN AAN DE ONDERKANT OF AAN DE RECHTER ZIJKANT OM HET EXACT PASSEND TE MAKEN.

DE TITEL LOOPT OVER TWEE REGELS. ZOWEL DE TITEL ALS DE SUBTITEL KUNNEN OVER HET HELE WERKOPERVLAKE LOPEN.

HET FORMAAT VAN HET LOGO IS 30% VAN DE BREEDTE VAN HET WERKOPERVLAKE.



OPTIONEEL: QUICK RESPONSE CODE (QR)

# Opmaak haven, landbouw en natuur

LIGGEND - POSTERS. FLYERS. MAGAZINES. EN ANDERE COVERS.

VOOR EEN ZICHTBARE UITING ALS EEN POSTER OF BIJVOORBEELD EEN COVER HEEFT HET EEN GROTE MEERWAARDE OM EEN PROMINENT DEEL VAN DE FOTO ALS UITSNEDE OVER HET SJABLOON TE LATEN VALLEN. DIT GEEFT DYNAMIEK AAN HET TOTAALBEELD.



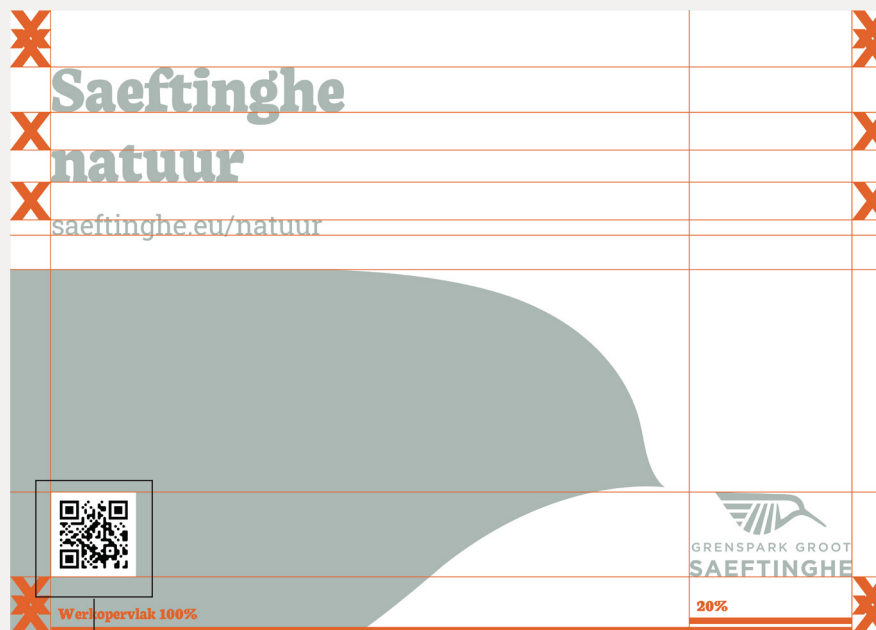
# Sjabloon

WERKTEKENING

MAAK GEBRUIK VAN HET GRID WANNEER JE NIEUWE DOCUMENT FORMATEN AANMAAKT. SCHAAL HET GRID NAAR HET NIEUWE FORMAAT. VERSCHUIF ZONODIG DE XX-EN EN DE LIJNEN AAN DE ONDERKANT OF ZIJKANT OM HET EXACT PASSEND TE MAKEN.

DE TITEL LOOPT OVER TWEE REGELS. ZOWEL DE TITEL ALS DE SUBTITEL KUNNEN OVER HET HELE WERKOPERVLAKE LOPEN.

HET FORMAAT VAN HET LOGO IS 20% VAN DE BREEDTE VAN HET WERKOPERVLAKE.

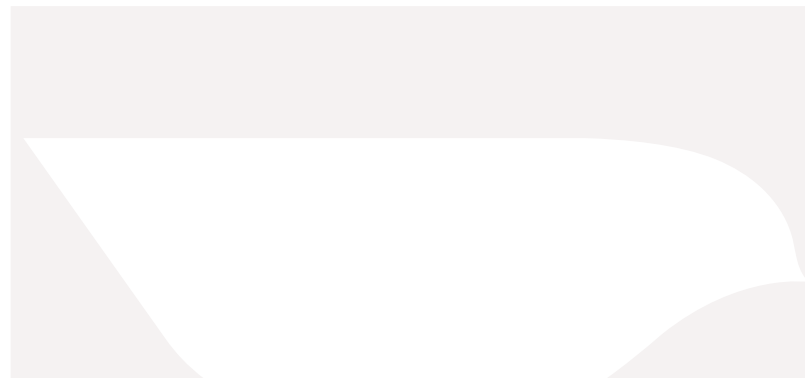


OPTIONEEL: QUICK RESPONSE CODE (QR)

# Sjabloon banner

TOEPASSING EN KLEUR OPTIES

DIT SJABLOON IS ALLEEN VAN TOEPASSING OP EXTREEM GROTE FORMATEN ALS EEN SNELWEG BANNER OF EXTRA GROTE STADS BANNERS.





**KLEURGEBRUIK IS AFHANKELIJK VAN HET ONDERWERP DAT WORDT  
BELICHT.**

**NACHT ZWART = ALGEMEEN  
VEREN WIT = ALGEMEEN  
CONTAINER ROOD = HAVEN  
ZILTE GROND = LANDBOUW  
LEVEND GROEN = NATUUR**



# Opmaak banner

VOORBEELD

VOOR EEN ZICHTBARE UITING ZOALS DEZE BANNER HEEFT HET EEN GROTE MEERWAARDE OM EEN PROMINENT DEEL VAN DE FOTO ALS UIT-SNEDE OVER HET SJABLOON TE LATEN VALLEN. DIT GEEFT DYNAMIEK AAN HET TOTAALBEELD.

## Grenspark Groot Saeftinghe is altijd in beweging

In de haven van Antwerpen wordt  
jaarlijks ruim 200 miljoen ton aan  
goederen overgeslagen.

Grenspark  
Groot  
Saeftinghe  
.eu



GRENSPARK GROOT  
SAEFTINGHE

# Sjabloon banner

WERKTEKENING

DE TITEL LOOPT OVER TWEE REGELS.

HET FORMAAT VAN HET LOGO IS 12% VAN HET WERKOPPERVLAK.



**Het Verdronken  
land van Saeftinghe**

Lorem ipsum dolor sit amet, consectetur adipiscing elit.  
Curabitur tellus sapien, placerat suscipit dignissim eget,  
feugiat vitae massa.

**Grenspark  
Groot  
Saeftinghe  
.eu**

Werkopervlak 100%

  
GRENSPARK GROOT  
**SAEFTINGHE**  
10 - 20%

# Opmaak algemeen

STAAND EN LIGGEND.

INDIEN EEN UTING EEN ALGEMENE BOODSCHAP UITDRAAGT VOOR HET VOLLEDIGE GRENSPARK GROOT SAEFTINGHE EN DE SJABLONEN HAVEN, LANDBOUW EN NATUUR BLIJKEN HIERVOOR NIET GESCHIKT, DAN WORDT ONDERSTAANDE OPMAAK GEBRUIKT VOOR DE UTING.



**Los laten waar je  
mee bezig bent**

Grenspark Groot Saeftinghe geeft je de ruimte



**Los laten waar je  
mee bezig bent**

Grenspark Groot Saeftinghe  
geeft je de ruimte





## **Ontdek onze unieke drie-eenheid**

Grenspark Groot Saeftinghe is haven, landbouw én natuur!



## **Ontdek onze unieke drie-eenheid**

Grenspark Groot Saeftinghe is haven, landbouw én natuur!





## Project kiekendief

saeftinghe.eu/natuur



## Saeftinghe stroomt

saeftinghe.eu/haven



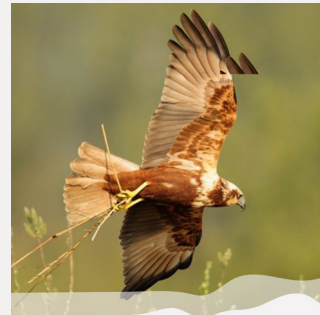
## Saeftinghe groeit

Wonen in Groot Saeftinghe



## Exclusief Uitdagend Grensverleggend

grensparkgrootsaeftinghe.eu



## Project kiekendief

saeftinghe.eu/natuur



## Saeftinghe stroomt

saeftinghe.eu/haven



## Saeftinghe groeit

Wonen in Groot Saeftinghe



## Saeftinghe leeft

Ontdek onze keuken



## Saeftinghe is weids

Kom het ervaren



## Saeftinghe groeit

saeftinghe.eu/landbouw



## Ontdek onze unieke drie-eenheid

Grenspark Groot Saeftinghe is haven, landbouw én natuur!



## Saeftinghe leeft

Ontdek onze keuken



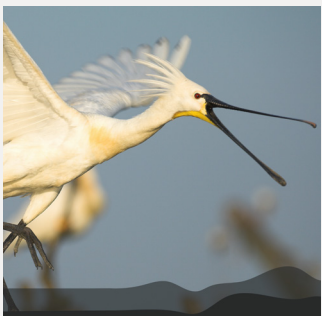
## Saeftinghe is weids

Kom het ervaren



## Saeftinghe groeit

saeftinghe.eu/landbouw



## Wij passeren dit seizoen

saeftinghe.eu/natuur



## Saeftinghe stroomt

Ontdek het Verdronken Land



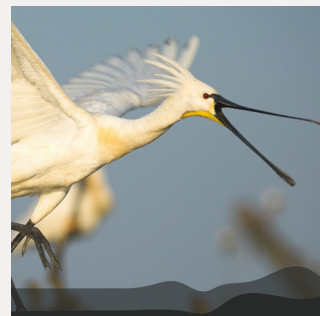
## Saeftinghe leeft op

Kom het ontdekken



## Saeftinghe leeft

saeftinghe.eu/natuur



## Wij passeren dit seizoen

saeftinghe.eu/natuur



## Saeftinghe stroomt

Ontdek het Verdronken Land



## Saeftinghe leeft op

Kom het ontdekken

# Saeftinghe stroomt

[saeftinghe.eu/haven](http://saeftinghe.eu/haven)



  
GRENSPARK GROOT  
SAEFTINGHE

# Saeftinghe groeit

[saeftinghe.eu/landbouw](http://saeftinghe.eu/landbouw)



  
GRENSPARK GROOT  
SAEFTINGHE

# Saeftinghe leeft

[saeftinghe.eu/natuur](http://saeftinghe.eu/natuur)



  
GRENSPARK GROOT  
SAEFTINGHE



# Saeftinghe leeft

[saeftinghe.eu/natuur](http://saeftinghe.eu/natuur)



  
GRENSPARK GROOT  
SAEFTINGHE



# Los laten waar je mee bezig bent

[saeftinghe.eu/natuur](https://saeftinghe.eu/natuur)



GRENSPARK GROOT  
SAEFTINGHE

# Jaarverslag

2020

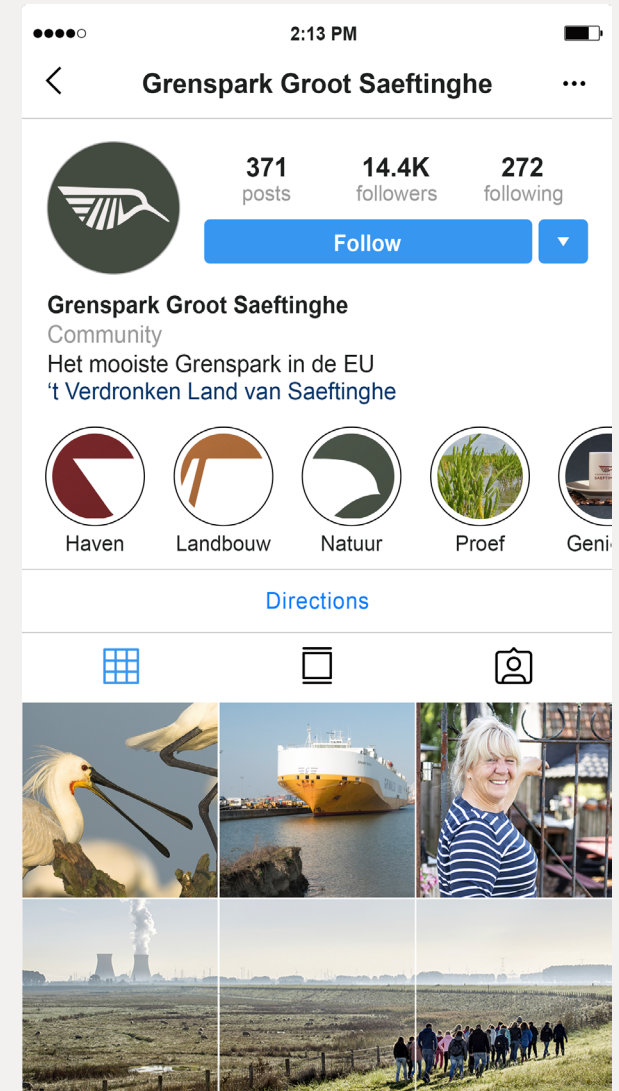


  
GRENSPARK GROOT  
SAEFTINGHE

# **Online communicatie**

# Instagram

IMPRESSIE



Grenspark Groot Saeftinghe 6h



KALENDER

## Afhaal- moment buurderij Graauw

GrensparkGrootSaeftinghe.eu

Grenspark Groot Saeftinghe 6h

## Saeftinghe stroomt



GrensparkGrootSaeftinghe.eu

Grenspark Groot Saeftinghe 6h

## Praat mee, Denk mee, Doe mee!

Ben je een van de Streekholders, Grenspark Gastheren, -Gidsen of -Landbouwers, of gewoon heel erg geïnteresseerd in het reilen en zeilen van Grenspark Groot Saeftinghe, op dit platform ben je van harte welkom om mee te doen.

Grenspark  
Groot  
Saeftinghe  
.eu



Grenspark Groot Saeftinghe 6h

## Saeftinghe leeft



GrensparkGrootSaeftinghe.eu

Grenspark Groot Saeftinghe 6h

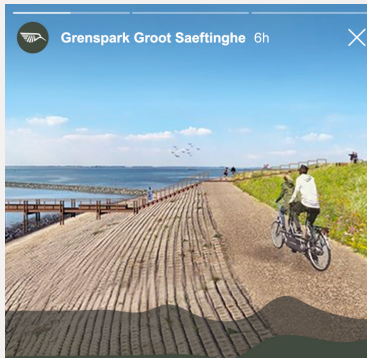


PROJECTEN & INITIATIEVEN

## Wandel- netwerk Grenspark Groot Saeftinghe

GrensparkGrootSaeftinghe.eu

Grenspark Groot Saeftinghe 6h



PROJECTEN & INITIATIEVEN

## Versterk de Wester- scheldekust

GrensparkGrootSaeftinghe.eu

Grenspark Groot Saeftinghe 6h

## Saeftinghe stroomt



GrensparkGrootSaeftinghe.eu


Grenspark Groot Saeftinghe 6h



PROJECTEN & INITIATIEVEN

## Pop-Up 'Bar Goed' krijgt vaste stek in Perkpolder

GrensparkGrootSaeftinghe.eu



**Grenspark Groot Saeftinghe**  
Het stroomt, groet en leeft

---

Who viewed your profile **12**  
Views of your post **134**

Access exclusive tools & insights  
**Try Premium Free for 1 Month**

---

Saved items

---

Recent

- # broedgebied
- # natuurfutureproof
- Saeftinghe
- Spotters
- Onderneem Saeftinghe

---

Discover more

Start a post

---

Photo   Video   Document   Write article

Sort by: **Top** ▼

aaron zwaal commented on this

---

 **Pim Van Den Bos** • 1st  
Director at Area 51  
3w • Edited •

Hoewel sommigen op hun eigen eilandje willen blijven zitten en onderlinge verschillen uitvergroten, durven we met Area 51 en CV Emoves de samenwerking op te zoeken met focus op inclusie en alle overeenko...see more

[See translation](#)



**Het Grenspark is altijd in beweging**

[saeftinghe.eu/haven](https://saeftinghe.eu/haven)

**Raad voor Cultuur kiest voor subsidie aan nieuwkomers**  
nrc.nl • 2 min read


---

73 • 8 Comments

---

Like   Comment   Share   Send

---

 Add a comment...

Today's news and views

- **Find the hidden job market**  
6h ago • 970 readers
- **Here's who's hiring right now**  
3h ago • 2,557 readers
- **Job hunting: Know your worth**  
4d ago • 9,135 readers
- **NBN Co to drop 800 roles by 2021**  
4d ago • 614 readers
- **No time to be polite? Let AI do it**  
14h ago • 927 readers

[Show more](#) ▼

# Facebook

## IMPRESSIE

**Welkom in Grenspark Groot Saeftinghe**

**Grenspark Groot Saeftinghe**  
@grensparkgrootsaeftinghe · Nationaal park

Meer informatie

Startpagina Vacatures Meer

Vind ik leuk Chatbericht sturen

**Info** Alles weergeven

Zoetenberm 6a 9130  
Beveren, Vlaams Gewest,  
België

Ervaar Grenspark Groot Saeftinghe, met zicht op de Westerschelde en de Antwerpse haven. Waai uit op de grens van land en water. Waar landbouwers de volle grond bewerken in harmonie met de natuur. Vol bijzondere vogels, zoals de kiekendief en tureluur.

50 mensen vinden dit leuk

50 mensen volgen deze pagina

<https://grenspark-groot-saeftinghe.eu/>

Bericht sturen

Altijd geopend

Nationaal park · Haven · Landbouw

**Bericht maken**

Foto/video Inchecken

**VASTGEZET BERICHT**

**Grenspark Groot Saeftinghe**  
25 juli om 17:19 · 🌐

Lang is er gebrainstormd, overlegd, voorgesteld en bijgeschaafd. Kortom, het grenspark is niet over een nacht ijs gegaan. Maar nu is het er, het nieuwe Grensparklogo. Landbouw, natuur en haven, de drie pijlers van Grenspark Groot Saeftinghe, we vinden ze allemaal terug in één sterk logo. Helder, zwart op wit, een beeldmerk om trots op te zijn. Lees het hele verhaal op <https://bit.ly/grensparklogo>

# Schorren & slikken

Ondersteunend layout element

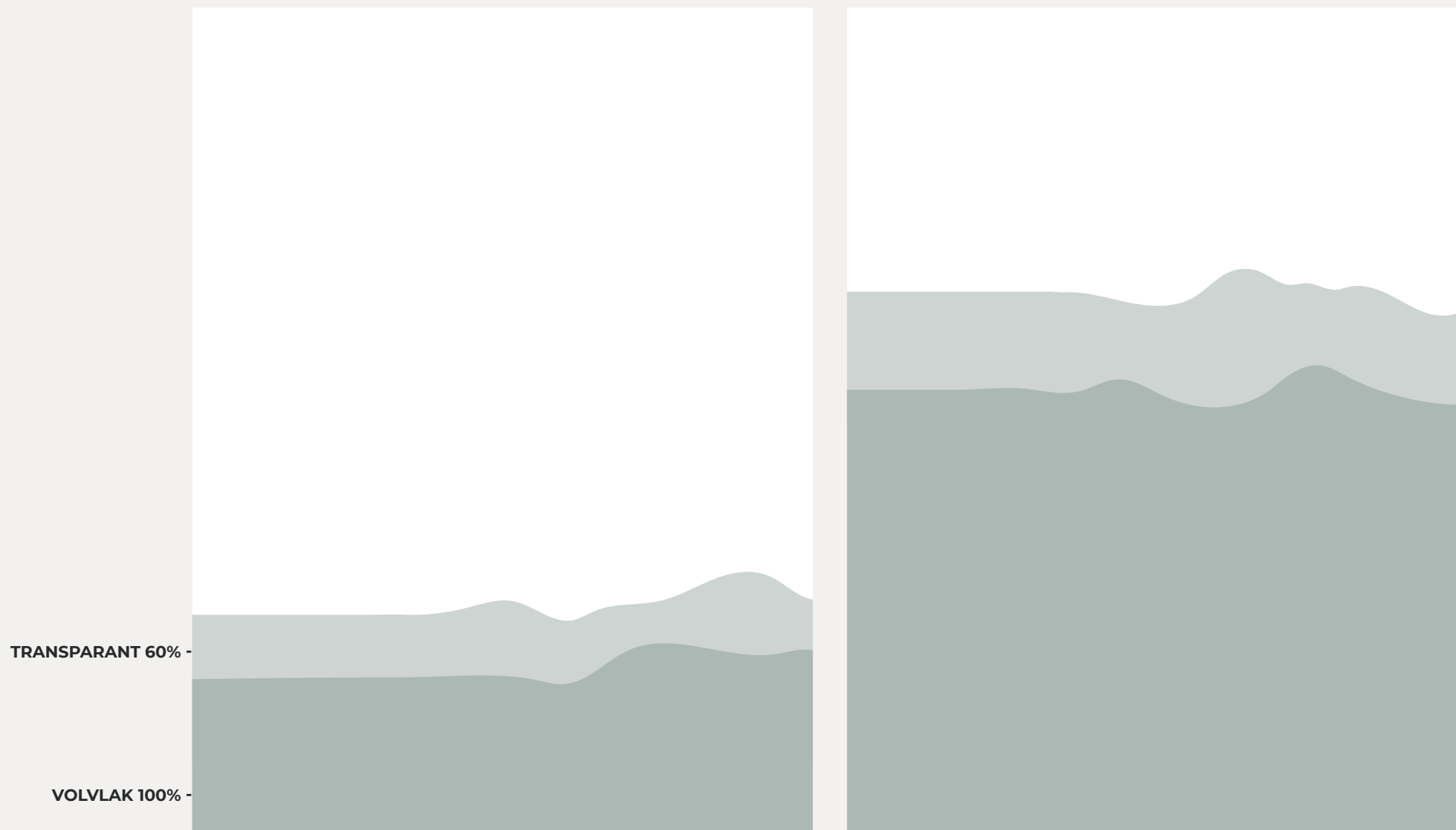


# Schorren & slikken

WERKTEKENING

GEBRUIK DE SCHORREN & SLIKKEN ALS FLEXIBEL LAYOUT ELEMENT. BIJVOORBEELD ZOALS DE VLAKVERDELING BIJ EEN FOTO EN IN HET VOLVLAK DE TEKST. OP DEZE MANIER KUN JE OOK EEN KLEURVLAK MAKEN OP EEN TEKSTPAGINA.

VERSCHUIF DE SCHORREN & SLIKKEN NAAR HARTELUST IN DE HOOGTE. AFHANKELIJK VAN HET BEELDMATERIAAL EN DE HOEVEELHEID TEKST OP DE PAGINA.



# Spreadsheet

VOORBEELD BRANDBOOK.



# Spreadsheet met superkop

VOORBEELD BRANDBOOK.



# Schorren & slikken in actie

GASTHEERBORD

  
GRENSPARK GROOT  
SAEFTINGHE

**Gastheer  
van het  
Landschap**

  
Interreg  
Europe   
European Union | European Regional Development Fund

  
GRENSPARK GROOT  
SAEFTINGHE

**Gastheer  
van het  
Landschap**

  
Interreg  
Europe   
European Union | European Regional Development Fund

  
GRENSPARK GROOT  
SAEFTINGHE

**Gastheer  
van het  
Landschap**

  
Interreg  
Europe   
European Union | European Regional Development Fund

## Gidsen & Rondleidingen

Natuur, haven en landbouw in één adem beleven? Dat is eenvoudiger dan je denkt!



Grenspark Groot-Saeftinghe biedt alle troeven van de drie-eenheid. We durven zonder verpinken beweren dat onze grensstreek heel wat te bieden heeft. Ook voor recreanten met grensverleggende ambities.

**EGTS Linieland van Waas en Hulst** zorgt voor een prikkelend en gevarieerd aanbod op maat van de seizoenen. Uiteraard in nauwe samenwerking met onze eigen Grenspark Gidsen.

Er is zowel een gratis, als een betaald aanbod op maat. Voor het gratis aanbod kun je met regelmaat, meestal elke tweede zondag van de maand, in het Grenspark terecht. Onze ijverige Grenspark Gidsen gaan graag met dat stapje verder om je te betrekken bij Grenspark Groot Saeftinghe. Benieuwd!? Bekijk het actuele aanbod in de kalender. Aanmelden via e-mail of in de kalender.

# Grensparkstalletjes tochten

van 1 juli 2020 tot en met 31 augustus 2020

Op 12 juli 2020 gingen we normaal los Vijd op pad door het Grenspark.

Het zou een complete beleving van het Grenspark worden. Met de fiets of de mooie Grenspark Groot Saeftinghe doorkruisen en onderweg stoppen en tikkeltje geschiedenis en een heerlijke lunch of een lekker hapje bij enkele van onze gastheren. Een zomerdag om van het Grenspark te smullen.

We nodigen jou uit om op pad te gaan en op eigen initiatief op ontdekking te gaan. Kies voor een wandeling, fietstocht of neem eventueel de wagen.

Loop langs bij een aantal van onze Grensparkstalletjes waar u kan proeven van streekproducten en nog wat extra voor thuis kan meenemen. (Bekijk de lijst al even en bestel al op voorhand wat lekkers voor onderweg)

We hebben een aantal interessan





**Samen over grenzen heen.  
Nieuwe verbanden smeden.**

# Colofon & contact

## Meer informatie over de huisstijl of vragen?

### Neem contact op met:

e-mailadres: [grenspark.grootsaeftinghe@zeeland.nl](mailto:grenspark.grootsaeftinghe@zeeland.nl)

### Fotografie credits:

Karl Bruninx (p. 11, 44)

Theo Baart (p. 10, 12-13, 45, 46, 48-49, 52, 54, 58, 63, 68, 71)

F. Schenk (p. 52, 54, 68)

Yves Adams - Vilda (p. 3, 45, 52, 54, 60, 63, 64-65, 67, 68)

©Provincie West-Vlaanderen/Yves Adams (p. 8-9)

<https://beeldbank.rws.nl>, Rijkswaterstaat / Joop van Houdt (p. 5, 44)

Wikipedia/By Trougnouf - Own work, CC BY-SA 4.0 (p. 14-15, 37, 61)

Beeldbank Hulst, [inulst.nl](http://inulst.nl) (p. 6, 37, 44-45, 46-47)

Provincie Zeeland (p. 46)

Café Het Verdronken Land (p. 45, 68)

### Rendering:

Ro & Ad Architecten (p. 78-79)

Dit huisstijlhandboek is tot stand gekomen door: Zidiot - [www.zidiot.com](http://www.zidiot.com)