

Ομάδες στόχοι

- ▶ Γυναίκες Επιχειρηματίες
- ▶ Εν δυνάμει Γυναίκες Επιχειρηματίες
- ▶ Οργανισμοί (Εμπορικά Επιμελητήρια, Βιομηχανικά Επιμελητήρια, κ.α.)
- ▶ Πανεπιστήμια, Τεχνολογικά Κέντρα και Ερευνητικά Ιδρύματα
- ▶ Φορείς του Δημόσιου Τομέα, Επιχειρηματικές Ενώσεις και Μη Κερδοσκοπικές Οργανώσεις με αντικείμενο την υποστήριξη της γυναικείας επιχειρηματικότητας στη διασυνοριακή περιοχή

Αναμενόμενα αποτελέσματα

1

Υψηλότερη συμμετοχή γυναικών επιχειρηματιών σε τομείς υψηλής προστιθέμενης αξίας, καινοτομίας και νέων τεχνολογιών

2

Ενίσχυση του ρόλου των ενδιαφερόμενων φορέων για την υποστήριξη της γυναικείας επιχειρηματικότητας στις εμπλεκόμενες περιφέρειες

3

Ενίσχυση του τοπικού πληθυσμού και των δημόσιων αρχών σχετικά με τη γυναικεία επιχειρηματικότητα

4

Διασυνοριακή συνεργασία, δικτύωση, κοινές εξαγωγές, κοινά επιχειρηματικά προγράμματα κ.λπ.

5

Ανάπτυξη νέων συστημάτων υποστήριξης των γυναικείων επιχειρήσεων



ΔΙΑΡΚΕΙΑ ΕΡΓΟΥ

31.05.2018 - 31.03.2021



ΕΤΠΑ

€ 690.965,09



ΣΥΝΟΛΙΚΟΣ ΠΡΟΫΠΟΛΟΓΙΣΜΟΣ

€ 812.900,10

ΕΠΙΚΟΙΝΩΝΙΑ



info@interregiconwomen.gr



www.interregiconwomen.eu



Iconwom En Greece
Italy 2014 2020



SCAN ME

Επιτρέπεται η εκτύπωση ή λήψη αποσπασμάτων υλικού για προσωπική χρήση. Αυτό το υλικό μπορεί να χρησιμοποιηθεί για δημόσια χρήση, αρκεί να αναφέρεται η πηγή και ο εκδότης να ειδοποιείται εκ των προτέρων. Απαγορεύεται η χρήση του υλικού για εμπορικούς σκοπούς. Οι πληροφορίες και οι ιδέες που περιλαμβάνονται στο υλικό αποτυπώνουν τις απόψεις του έργου ICON WOMEN και των εταίρων του. Η ευθύνη για το περιεχόμενο και τις απόψεις που περιλαμβάνονται στο υλικό ανήκει αποκλειστικά στο έργο ICON WOMEN και τους εταίρους του.

Interreg
Greece-Italy
European Regional Development Fund



ICON WOM-EN

Ενσωμάτωση της καινοτομίας και προώθηση της οργάνωσης clusters στις Γυναικείες Επιχειρήσεις



ΥΠΟΥΡΓΕΙΟ ΟΙΚΟΝΟΜΙΑΣ ΚΑΙ ΚΑΙΝΟΤΟΜΙΑΣ
ΓΕΝΙΚΗ ΓΡΑΜΜΑΤΕΙΑ ΟΙΚΟΓΕΝΕΙΑΚΗΣ ΠΟΛΙΤΙΚΗΣ ΚΑΙ ΙΣΟΤΗΤΑΣ ΤΩΝ ΦΥΛΩΝ



ΠΕΡΙΦΕΡΕΙΑ ΔΥΤΙΚΗΣ ΕΛΛΑΔΑΣ
gripate anitissias!



ΕΠΙΜΕΛΗΤΗΡΙΟ ΚΕΡΥΡΑΣ



Bari



Municipality of MAGLIE

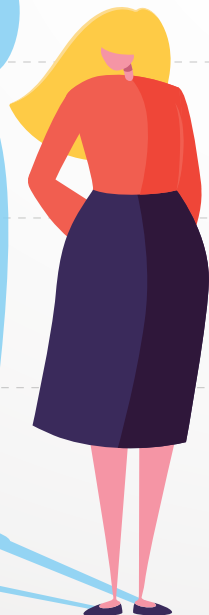
Είσαι γυναίκα επιχειρηματίας ή σκέφτεσαι να ανοίξεις τη δική σου επιχείρηση;

Μπορούμε να σε βοηθήσουμε!

Το ICON WOM-EN ενώνει όλες τις πρωτοβουλίες για την υποστήριξη της γυναικείας επιχειρηματικότητας σε μία πλατφόρμα αφιερωμένη στις γυναίκες επιχειρηματίες και τις ανάγκες τους σχετικά με την ίδρυση, τη χρηματοδότηση και τη διαχείριση της επιχείρησής τους.



Το έργο **ICON WOM-EN** έχει σκοπό την υποστήριξη και ανάπτυξη της επιχειρηματικότητας σε τομείς υψηλής προστιθέμενης αξίας, καινοτομίας και νέων τεχνολογιών στις εμπλεκόμενες περιφέρειες και την ανάπτυξη της ικανότητας των τοπικών φορέων για την καλύτερη υποστήριξη των γυναικών επιχειρηματιών να ιδρύσουν ή να διευρύνουν την επιχείρησή τους, προσφέροντας καινοτόμες υποστηρικτικές υπηρεσίες και προωθώντας την ανάπτυξη διασυνοριακών δικτύων. Η συμμετοχή των εταίρων προωθεί τη δημιουργία ενός πιο φιλικού περιβάλλοντος για την γυναικεία επιχειρηματικότητα, λαμβάνοντας υπόψη ότι μέσω της οικονομικής ενδυνάμωσης των γυναικών και την προώθηση της ισότητας των φύλων γίνεται εφικτή η δημιουργία νέων θέσεων εργασίας και η οικονομική ανάπτυξη.



Εταίροι του έργου



ΥΠΟΥΡΓΕΙΟ ΟΙΚΟΝΟΜΙΑΣ ΚΑΙ ΚΑΙΝΟΤΟΜΩΝ ΥΠΟΚΑΤΑΣΤΑΣΕΩΝ
ΓΕΝΙΚΗ ΓΡΑΜΜΑΤΕΙΑ
ΟΙΚΟΓΕΝΕΙΑΚΗΣ ΠΟΛΙΤΙΚΗΣ
ΚΑΙ ΙΣΟΤΗΤΑΣ ΤΩΝ ΦΥΛΩΝ

Γενική Γραμματεία Οικογενειακής Πολιτικής και Ισότητας των Φύλων | Ελλάδα



ΠΕΡΙΦΕΡΕΙΑ ΔΥΤΙΚΗΣ ΕΛΛΑΔΑΣ
στηρίξτε ανοιχτές!

Περιφέρεια Δυτικής Ελλάδας | Πάτρα



Επιμελητήριο Κέρκυρας



Εθνική Συνομοσπονδία Βιοτεχνικών και Μικρομεσαίων Επιχειρήσεων της Ιταλίας | Μπάρι



Δήμος Μάλιε

Το έργο συγχρηματοδοτείται από την Ευρωπαϊκή Ένωση, το Ευρωπαϊκό Ταμείο Περιφερειακής Ανάπτυξης (Ε.Τ.Π.Α) και από Εθνικούς Πόρους των χωρών Ελλάδα και Ιταλία

Στόχοι



Ενδυνάμωση γυναικείας επιχειρηματικότητας και νοοτροπίας δικτύωσης



Βελτίωση της ικανότητας των περιφερειών και των ενδιαφερόμενων μερών για τη γυναικεία επιχειρηματικότητα στη διασυνοριακή περιοχή



Παροχή αποτελεσματικής υποστήριξης σε υφιστάμενες επιχειρήσεις και εν δυνάμει γυναίκες επιχειρηματίες μέσω εκπαιδευτικών και συμβουλευτικών υπηρεσιών



Αύξηση της ευαισθητοποίησης της τοπικής κοινότητας και των δημόσιων αρχών για τη γυναικεία επιχειρηματικότητα

Κύριες Δραστηριότητες

- ▶ 5 Περιφερειακά Δίκτυα και 1 Διασυνοριακό Δίκτυο
- ▶ Τεχνική υποστήριξη και συμβουλευτικές υπηρεσίες για υφιστάμενες επιχειρήσεις και εν δυνάμει γυναίκες επιχειρηματίες
- ▶ Πλατφόρμες Γεωγραφικού Πληροφοριακού Συστήματος (GIS), ηλεκτρονικής μάθησης και εκπαιδευτικό υλικό
- ▶ Εκπαίδευση σε θέματα επιχειρηματικότητας
- ▶ Εργαστήρια καθοδήγησης (Mentoring)
- ▶ Εκδηλώσεις Δημοσιότητας
- ▶ Διεξαγωγή μελετών για την αναγνώριση των ειδικών αναγκών, των κατευθυντήριων – οδηγιών και του νομοθετικού πλαισίου για τα περιφερειακά δίκτυα σε Ελλάδα και Ιταλία