



BID-REX

Interreg Europe



European Union
European Regional
Development Fund

Supporting information tool for the Environmental Impact Assessment of Projects (IAIA)

Núria Pou Àlvarez

Forest Sciences Centre of Catalonia (CTFC)

nuria.pou@ctfc.cat

30th January 2018 | Workshop: Improving data flows

INITIAL CONTEXT

Biodiversity data flow between Catalan Agencies

Departament de Territori i Sostenibilitat

Secretaria de Medi Ambient i Sostenibilitat

Àrea d'Assessorament Jurídic en l'Àmbit de Medi Ambient

⊕ Direcció General de Qualitat Ambiental i Canvi Climàtic

Direcció General de Polítiques Ambientals i Medi Natural

Secció de Protecció dels Animals de Companyia

Sub-direcció General d'Avaluació Ambiental

Servei de Plans i Programes

Servei de Projectes

Sub-direcció General d'Informació i Foment de la Sostenibilitat

⊕ Servei d'Educació Ambiental

⊕ Servei d'Informació Ambiental

Sub-direcció General de Biodiversitat i Medi Natural

⊕ Servei de Planificació de l'Entorn Natural

⊕ Servei d'Espais Naturals Protegits

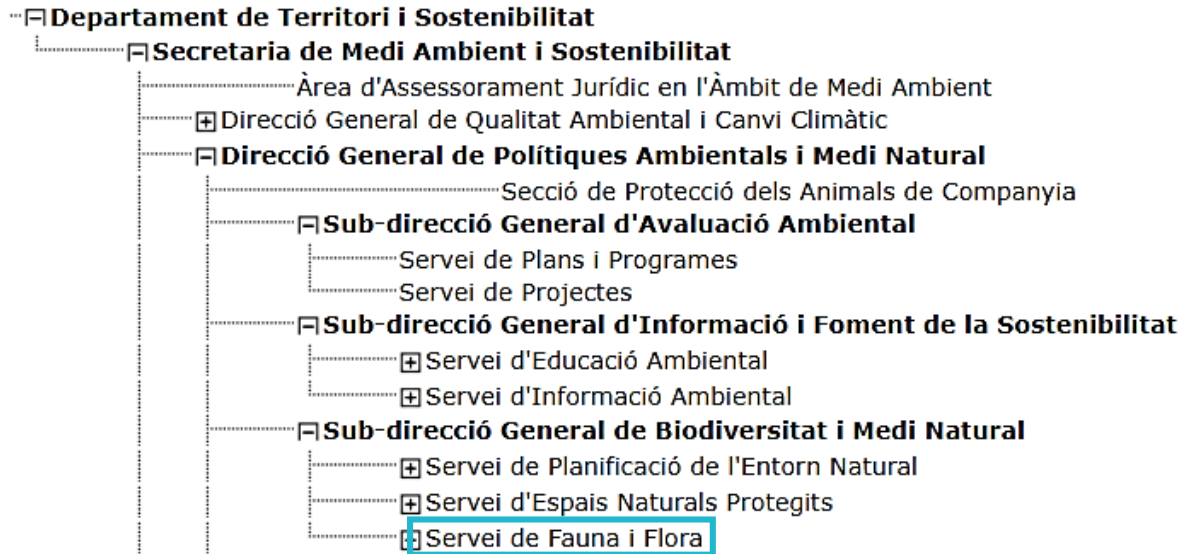
⊕ Servei de Fauna i Flora

Department of Territory
and Sustainability



Generalitat de Catalunya
Government of Catalonia

Biodiversity data flow between Catalan Agencies



MANDATE:
**Take care of
Catalan
Biodiversity
(fauna &
flora)**

**Biodiversity
data:**

- Distribution
- Phenology
- Pressures
- Trend
- Conservation Status

Biodiversity data flow between Catalan Agencies

Departament de Territori i Sostenibilitat

Secretaria de Medi Ambient i Sostenibilitat

Àrea d'Assessorament Jurídic en l'Àmbit de Medi Ambient

⊕ Direcció General de Qualitat Ambiental i Canvi Climàtic

Direcció General de Polítiques Ambientals i Medi Natural

Secció de Protecció dels Animals de Companyia

Sub-direcció General d'Avaluació Ambiental

Servei de Plans i Programes

Servei de Projectes

Sub-direcció General d'Informació i Foment de la Sostenibilitat

⊕ Servei d'Educació Ambiental

⊕ Servei d'Informació Ambiental

Sub-direcció General de Biodiversitat i Medi Natural

⊕ Servei de Planificació de l'Entorn Natural

⊕ Servei d'Espais Naturals Protegits

⊕ Servei de Fauna i Flora

Biodiversity
data flow



MANDATE:
**Take care of
Catalan
Biodiversity
(fauna &
flora)**

**Biodiversity
data:**

- Distribution
- Phenology
- Pressures
- Trend
- Conservation
Status

Biodiversity data flow between Catalan Agencies

Departament de Territori i Sostenibilitat

Secretaria de Medi Ambient i Sostenibilitat

Àrea d'Assessorament Jurídic en l'Àmbit de Medi Ambient

⊕ Direcció General de Qualitat Ambiental i Canvi Climàtic

Direcció General de Polítiques Ambientals i Medi Natural

Secció de Protecció dels Animals de Companyia

Sub-direcció General d'Avaluació Ambiental

Servei de Plans i Programes

Servei de Projectes

Sub-direcció General d'Informació i Foment de la Sostenibilitat

⊕ Servei d'Educació Ambiental

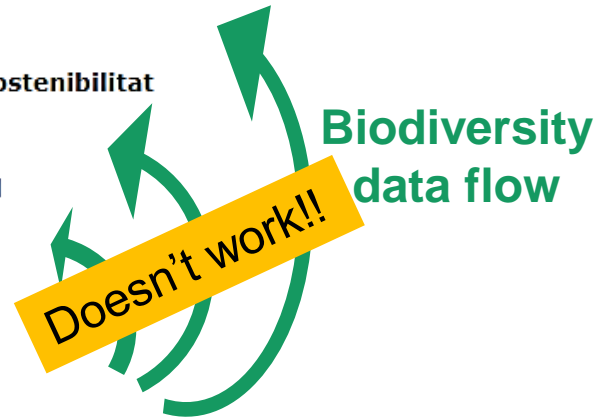
⊕ Servei d'Informació Ambiental

Sub-direcció General de Biodiversitat i Medi Natural

⊕ Servei de Planificació de l'Entorn Natural

⊕ Servei d'Espais Naturals Protegits

⊕ Servei de Fauna i Flora



MANDATE:
Take care of
Catalan
Biodiversity
(fauna & flora)

Biodiversity data:

- Distribution
- Phenology
- Pressures
- Trend
- Conservation Status

Biodiversity data flow between Catalan Agencies

Departament de Territori i Sostenibilitat

Secretaria de Medi Ambient i Sostenibilitat

Àrea d'Assessorament Jurídic en l'Àmbit de Medi Ambient

⊕ Direcció General de Qualitat Ambiental i Canvi Climàtic

Direcció General de Polítiques Ambientals i Medi Natural

Secció de Protecció dels Animals de Companyia

Sub-direcció General d'Avaluació Ambiental

Servei de Plans i Programes

Servei de Projectes

Sub-direcció General d'Informació i Foment de la Sostenibilitat

⊕ Servei d'Educació Ambiental

⊕ Servei d'Informació Ambiental

Sub-direcció General de Biodiversitat i Medi Natural

⊕ Servei de Planificació de l'Entorn Natural

⊕ Servei d'Espais Naturals Protegits

⊕ Servei de Fauna i Flora



MANDATE:
**Take care of
Catalan
Biodiversity
(fauna &
flora)**

**Biodiversity
data:**

- Distribution
- Phenology
- Pressures
- Trend
- Conservation Status

Doesn't work!!

Biodiversity
data flow

Why?

- Complex and slow bureaucratic process
- Lack of knowledge of the available information

Biodiversity data flow between Catalan Agencies

Departament de Territori i Sostenibilitat

Secretaria de Medi Ambient i Sostenibilitat

Àrea d'Assessorament Jurídic en l'Àmbit de Medi Ambient

⊕ Direcció General de Qualitat Ambiental i Canvi Climàtic

Direcció General de Polítiques Ambientals i Medi Natural

Secció de Protecció dels Animals de Companyia

Sub-direcció General d'Avaluació Ambiental

Servei de Plans i Programes

Servei de Projectes

Sub-direcció General d'Informació i Foment de la Sostenibilitat

⊕ Servei d'Educació Ambiental

⊕ Servei d'Informació Ambiental

Sub-direcció General de Biodiversitat i Medi Natural

⊕ Servei de Planificació de l'Entorn Natural

⊕ Servei d'Espais Naturals Protegits

⊕ Servei de Fauna i Flora



MANDATE:
**Take care of
Catalan
Biodiversity
(fauna & flora)**

**Biodiversity
data:**

- Distribution
- Phenology
- Pressures
- Trend
- Conservation Status

Doesn't work!!

Biodiversity
data flow

Why?

- Complex and slow bureaucratic process
- Lack of knowledge of the available information

Biodiversity data flow between Catalan Agencies

EIA Agency

Mandate → Environmental Impact Assessment (EIA)

Spanish law 21/2013 of Environmental Impact Assessment

↳ EIA Directive

↳ Habitats Directive (Art. 6)



Basic information required to assess a project

Biodiversity data flow between Catalan Agencies

EIA Agency

Mandate → Environmental Impact Assessment (EIA)

Spanish law 21/2013 of Environmental Impact Assessment

↳ EIA Directive

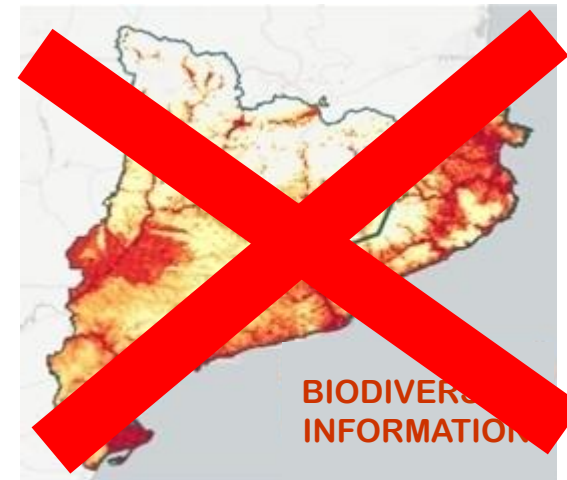
↳ Habitats Directive (Art. 6)



X



X



Basic information required to assess a project

IAIA, THE SUPPORTING TOOL TO INFORM EIA

Creating the tool IAIA



Steps:

1. Expression of information needs by EIA Agency
2. Match available information of Biodiversity Agency with the needs
3. Improve data flows through the tool of supporting Information for EIA (IAIA)



Creating the tool IAIA

EIA Agency



INFORMATION ABOUT THE PROJECT TO ASSESS
(PROVIDED BY THE PROJECT'S PROMOTER)

WHERE?



WHAT?

Tipus de projecte

Law 21/2013

HOW?

Actuacions i Elements

Pressures and threats

Creating the tool IAIA

EIA Agency



INFORMATION ABOUT THE PROJECT TO ASSESS
(PROVIDED BY THE PROJECT'S PROMOTER)

WHERE?



WHAT?

Tipus de projecte

Law 21/2013

HOW?

Actuacions i Elements

Pressures and threats

QUESTIONS TO ANSWER:

- Is there any Natura 2000 site affected by the project?
- Is there any protected habitat or species affected by the project? Which? How?
- How can be the impact prevented or minimized?

Available information to answer... ...WHERE ARE?

Natura 2000 sites



Map of Natura 2000
sites allocation

Natural Environmental
Planning Agency

Available information to answer... ...WHERE ARE?

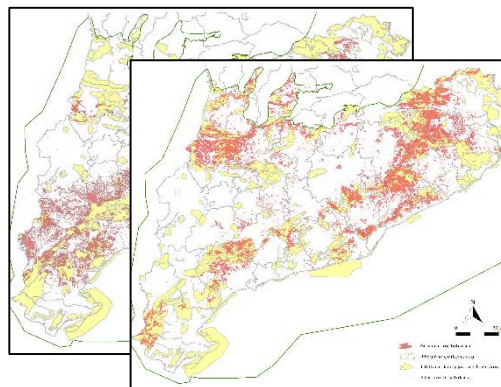
Natura 2000 sites



Map of Natura 2000
sites allocation

Natural Environmental
Planning Agency

Habitats of Community Interest



Cartography of HABITATS
of Community interest

Natural Environmental
Planning Agency &
University of Barcelona

Available information to answer... ...WHERE ARE?

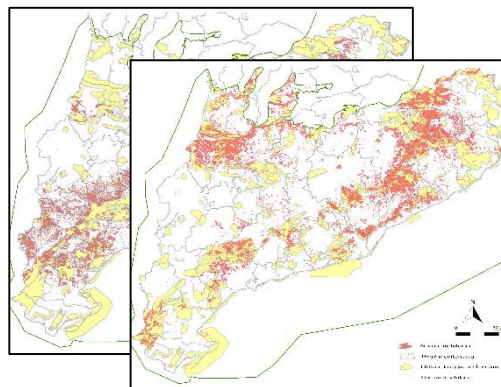
Natura 2000 sites



Map of Natura 2000
sites allocation

Natural Environmental
Planning Agency

Habitats of Community Interest



Cartography of HABITATS
of Community interest

Natural Environmental
Planning Agency &
University of Barcelona

Protected Species

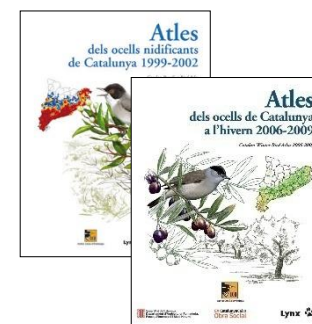
Areas of fauna & flora
interest (GIS)

Areas included in
Conservation Plans of
endangered species

Biodiversity Agency



Biodiversity Agency & Forest
Sciences Centre of Catalonia



Catalan Institute of
Ornithology

Available information to answer... ...WHERE ARE?

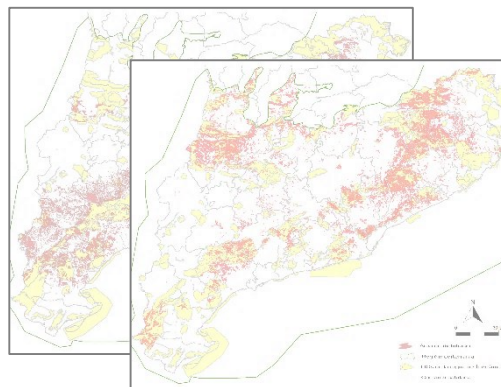
Natura 2000 sites



Map of Natura 2000
sites allocation

Natural Environmental
Planning Agency

Habitats of Community Interest



Cartography of HABITATS
of Community interest

Natural Environmental
Planning Agency &
University of Barcelona

IAIA's Geographical Information

Protected Species

Areas of fauna & flora
interest (GIS)

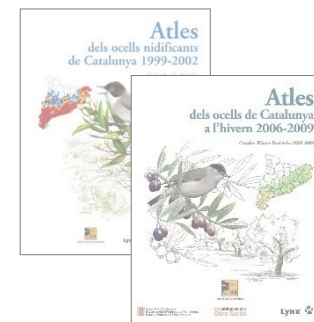
Areas included in
Conservation Plans of
endangered species

Biodiversity Agency

CARTOBIO



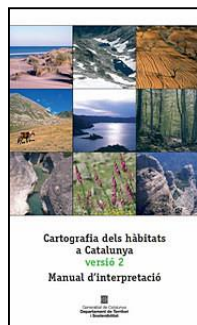
Biodiversity Agency & Forest
Sciences Centre of Catalonia



Catalan Institute of
Ornithology

Available information to answer... ...WHICH PRESSURES AND THREATS AFFECT THEM?

Habitats of Community Interest



Manual of Cartography of
Habitats of Community
Interest

Natural Environmental
Planning Agency &
University of Barcelona

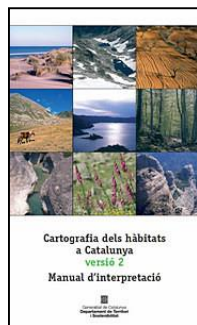
Database about Member
States' Reports about
Natura 2000

European
Environment
Agency



Available information to answer... ...WHICH PRESSURES AND THREATS AFFECT THEM?

Habitats of Community Interest



Manual of Cartography of
Habitats of Community
Interest

Natural Environmental
Planning Agency &
University of Barcelona

Database about Member
States' Reports about
Natura 2000



Protected Species



Red books of Spanish and
Catalan endangered
species

Different sources

Database about Member
States' Reports about
Natura 2000

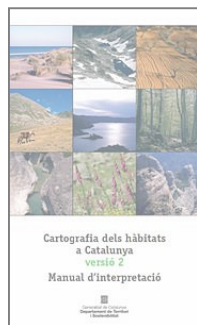


Conservation Plans of
endangered species

Biodiversity Agency

Available information to answer... ...WHICH PRESSURES AND THREATS AFFECT THEM?

Habitats of Community Interest



Manual of Cartography of
Habitats of Community
Interest

Natural Environmental
Planning Agency &
University of Barcelona

Database about Member
States' Reports about
Natura 2000

European
Environment
Agency



Protected Species



Red books of Spanish and
Catalan endangered
species

Different sources

Database about Member
States' Reports about
Natura 2000

European
Environment
Agency



Conservation Plans of
endangered species

Biodiversity Agency

IAIA's information about Sensitivity to
Pressures of Habitats and Species

Available information to answer... ...MEASURES TO BE APPLIED?

Habitats and Species of Community Interest



Biodiversity Agency & Forest
Sciences Centre of Catalonia

Database about Member
States' Reports about
Natura 2000

European
Environment
Agency



Available information to answer... ...MEASURES TO BE APPLIED?

Habitats and Species of Community Interest



Biodiversity Agency & Forest
Sciences Centre of Catalonia

Database about Member
States' Reports about
Natura 2000



Protected Species

Conservation Plans of
endangered species

Biodiversity Agency

Available information to answer... ...MEASURES TO BE APPLIED?

Habitats and Species of Community Interest



Biodiversity Agency & Forest
Sciences Centre of Catalonia

Database about Member
States' Reports about
Natura 2000

European
Environment
Agency



Protected Species

Conservation Plans of
endangered species

Biodiversity Agency



Contributions from the
IAIA's users

EIA Agency

Available information to answer... ...MEASURES TO BE APPLIED?

Habitats and Species of Community Interest



Database about Member States' Reports about Natura 2000

Biodiversity Agency & Forest Sciences Centre of Catalonia

European Environment Agency



Protected Species

Conservation Plans of endangered species

Biodiversity Agency

IAIA's information about measures to minimize the impact

Contributions from the IAIA's users

EIA Agency

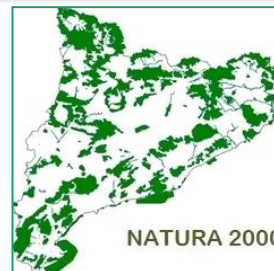


The IAIA tool: functioning scheme

WHAT'S IN
PROJECT'S
AREA?



IAIA's Geographical Information



Natura 2000
sites affected

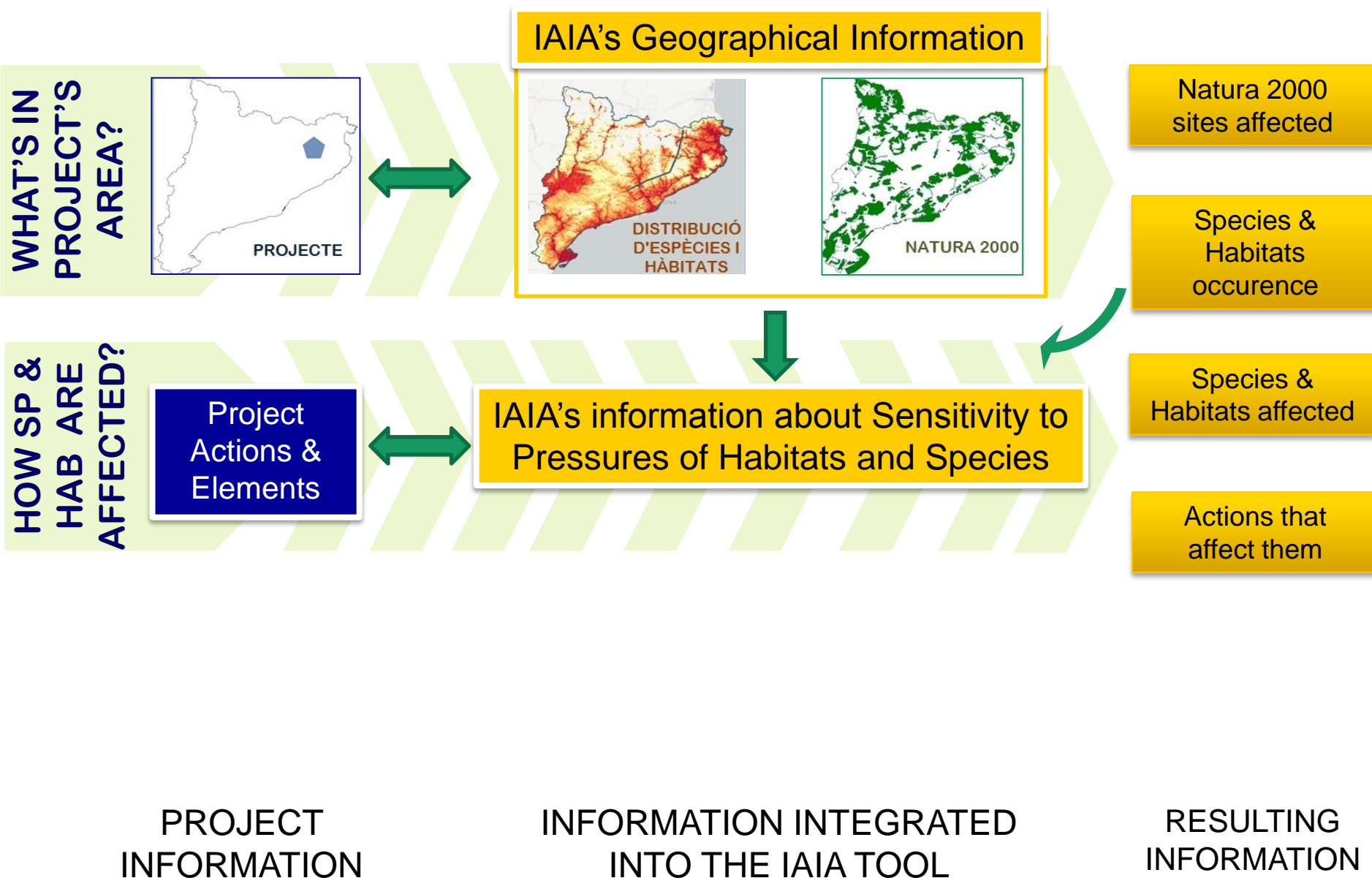
Species &
Habitats
occurrence

PROJECT
INFORMATION

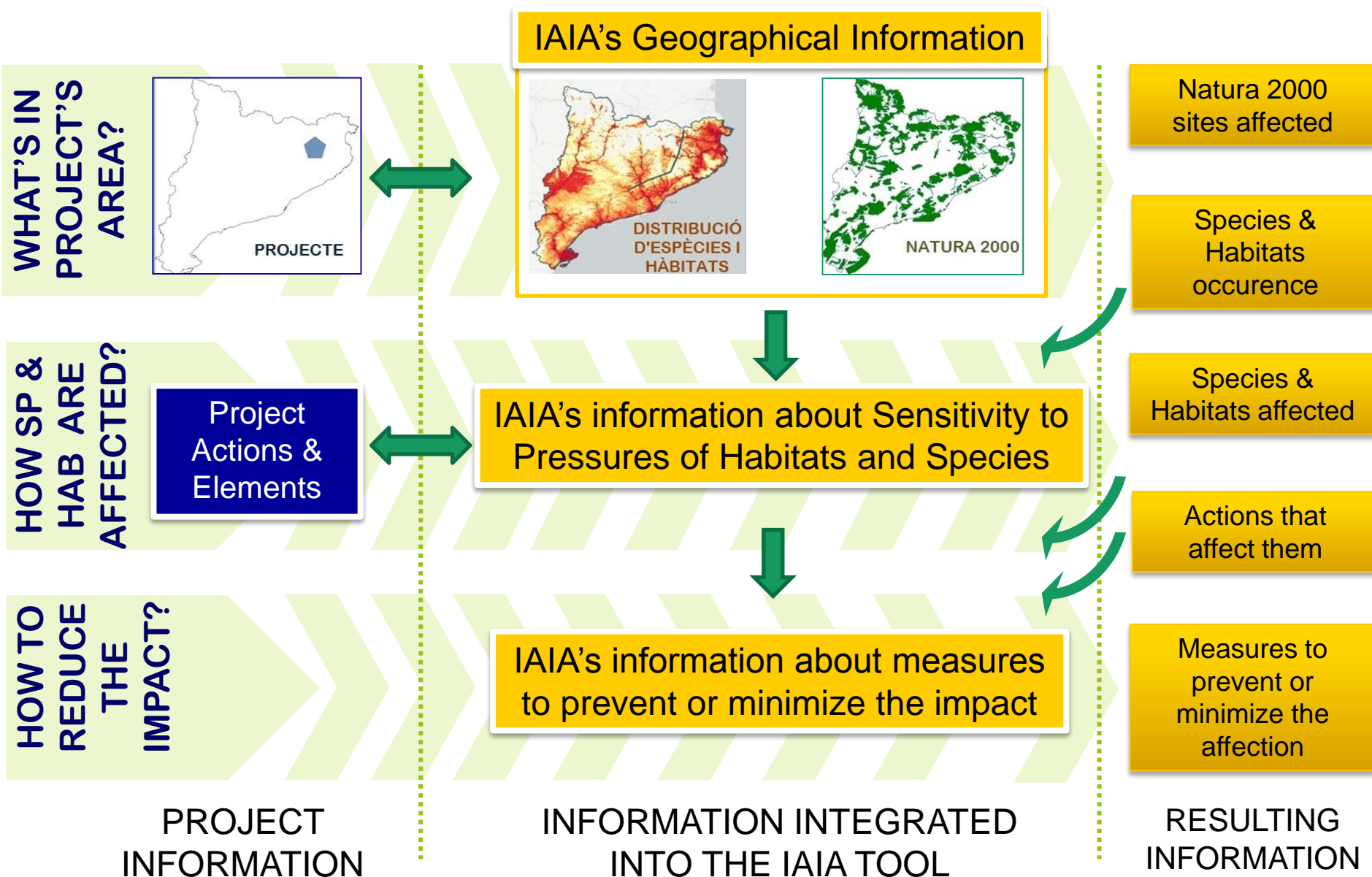
INFORMATION INTEGRATED
INTO THE IAIA TOOL

RESULTING
INFORMATION

The IAIA tool: functioning scheme

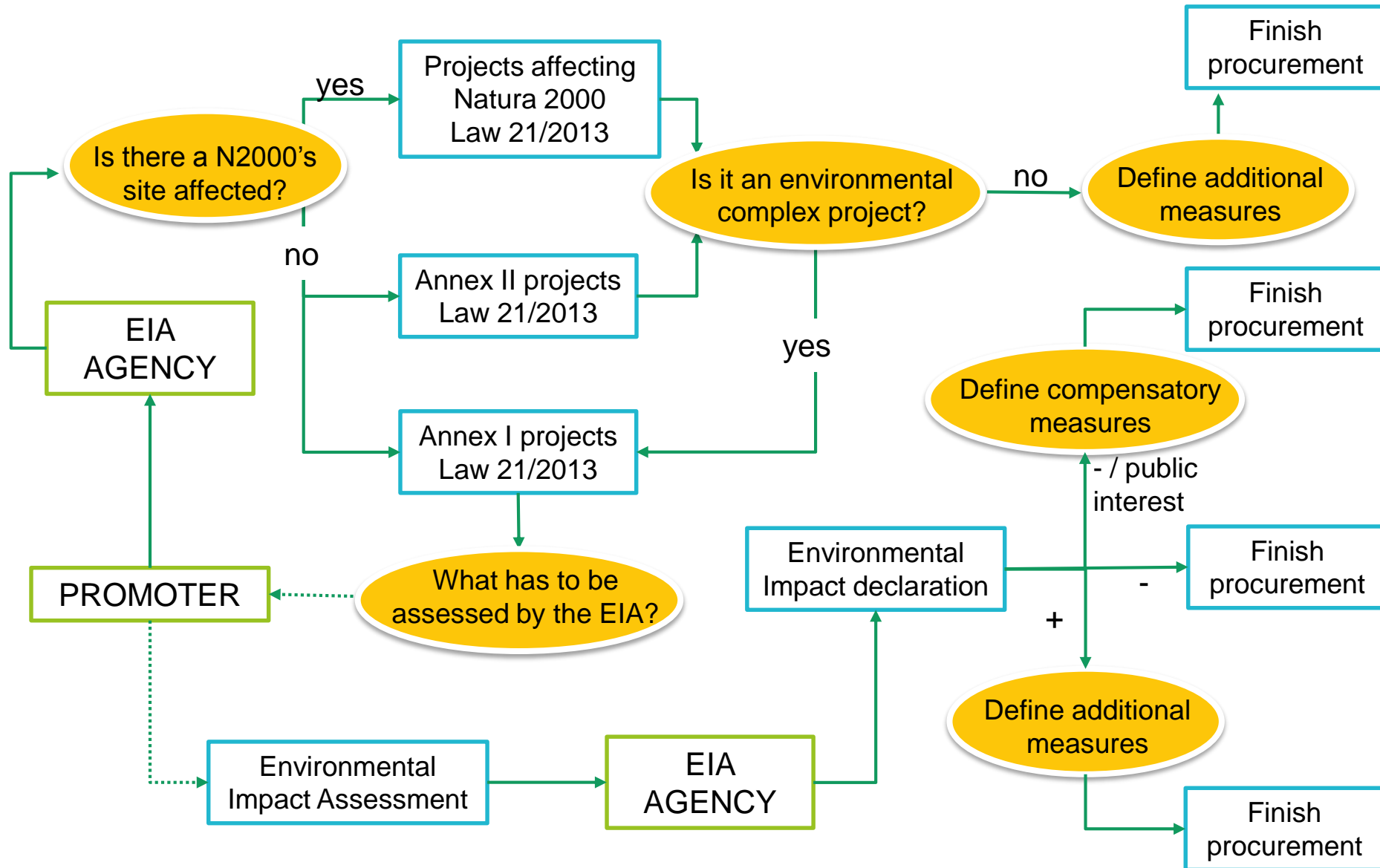


The IAIA tool: functioning scheme



IMPACT OF IAIA INFORMATION ON EIA'S DECISION PROCESS

Environmental Impact Assessment decision process





BID-REX

Interreg Europe



European Union
European Regional
Development Fund

Thank you!

IAIA has been developed through the collaboration between
Forest Sciences Centre of Catalonia and Government of Catalonia.

The technicians involved in IAIA are Dani Villero, Gerard Bota, Núria Pou, Laura Recoder and Lluís Brotons from CTFC; Víctor Sazatornil, David Camps and Paula Bruna from Government of Catalonia and David Martí from ICO.

Questions welcome



www.interreg.eu/bid-rex