

Unser WeltErbe: Gemeinsam das montan-historische Erbe im Erzgebirge/Krušnohoří vermitteln



Vorstellung des Projektes
„Unser WeltErbe – die
montane Kulturlandschaft
Erzgebirge/Krušnohoří

Dr. Daniela Walther



Europäische Union. Europäischer
Fonds für regionale Entwicklung.
Evropská unie. Evropský fond pro
regionální rozvoj.



Abolition of the Iron Curtain
Interreg VA / 2014–2020



Projektziele

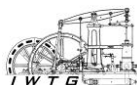
- Stärkung der emotionalen Bindung zum gemeinsamen Bergbauerbe
 - Verankerung des Schutzes des Bergbauerbes in der grenzübergreifenden Bildungsarbeit
 - Entwicklung eines einheitlichen Bildungskonzepts mit entsprechenden Bildungsangeboten
-
- Zusammenhalt in der Region
 - Wissen um die universelle Bedeutung
 - nachhaltige regionale Entwicklung



Europäische Union. Europäischer
Fonds für regionale Entwicklung.
Evropská unie. Evropský fond pro
regionální rozvoj.



Akoj soustředě. Hlavní Národní
Interreg V A 7 2014 - 2020



Dr. Daniela Walther „Unser WeltErbe“ Projektvorstellung

Projektdaten

- **Partner**

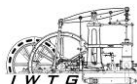
- Institut für Industriearchäologie, Wissenschafts- und Technikgeschichte (IWTG) an der TU Bergakademie Freiberg (Leadpartner)
- Förderverein Montanregion Erzgebirge e. V.
- Internationale Akademie Berlin für innovative Pädagogik, Psychologie und Ökonomie gGmbH (INA), Institut Heritage Studies (IHS)
- Univerzita J. E. Purkyně v Ústí nad Labem (Universität)
- Národní památkový ústav, ú. o. p. Ústí nad Labem (Denkmalamt)
- Montanregion Krušné hory – Erzgebirge, o.p.s. (Trägerverein)

- **Laufzeit:** April 2017 – April 2020

- **Summe:** 1.226.299.21 Euro



Europäische Union. Europäischer
Fonds für regionale Entwicklung.
Evropská unie. Evropský fond pro
regionální rozvoj.



Dr. Daniela Walther „Unser WeltErbe“ Projektvorstellung

Grundsätzliche Fragestellung

- Unterscheidung Vermarktung und Vermittlung
 - Marke vs. Inhalte
 - Wie können Inhalte kommuniziert werden?
 - Zielgruppen und deren Erreichbarkeit definieren
 - Kinder
 - Schüler
 - Studenten
 - Akteure
 - Bevölkerung
- Aus- und Weiterbildung sowie Aufbereitung von Informationen



Europäische Union. Europäischer
Fonds für regionale Entwicklung.
Evropská unie. Evropský fond pro
regionální rozvoj.



Ahoj sousede. Hlavně Nachbar.
Interreg V A / 2014 – 2020



Dr. Daniela Walther „Unser WeltErbe“ Projektvorstellung

Projektstart

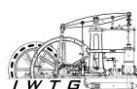
Kennenlernen und Einbinden der Akteure vor Ort



- 19. Juni 2017 Auftaktkonferenz zur grenzübergreifenden Bildungs- und Vermittlungsarbeit in Freiberg
 - erstes Forum zum Erfahrungsaustausch und für Diskussionen auf dem Weg zu einer gemeinsamen Bildungsarbeit im Zusammenhang mit der angestrebten Ernennung zum UNESCO-Welterbe im sächsisch-tschechischen Erzgebirge
- 26. Januar 2018 Konferenz "Unsere Region - Unser Erbe"
 - die vielfältigen Traditionen rund um den Bergbau erfassen und deren Potentiale für eine nachhaltige regionale Entwicklung erkennen und nutzen



Europäische Union. Europäischer
Fonds für regionale Entwicklung.
Evropská unie. Evropský fond pro
regionální rozvoj.



Dr. Daniela Walther „Unser WeltErbe“ Projektvorstellung

Schul- und Hochschulprojekte

- Förderverein Montanregion e.V.: Schulprojekte in Sachsen
 - Freiberg Geschwister-Scholl-Gymnasium; „Die Vermessung der Erde“
 - Grundschule Bärenstein; „Unser Welterbe“
 - Freiberg BSZ Julius Weisbach; „Geologie im Erzgebirge: Altbergbau und Neubergbau“
 - IGB Institut für Gesundheit und Bildung e.V. Großrückerswalde; „WeltErbe im Unterricht“
- Fortsetzung an den Universitäten
 - Studienprogramm Historische Wissenschaften
 - Seniorenuniversität UJEP
 - Karlsuniversität
- Univerzita J. E. Purkyně v Ústí nad Labem: Schulprojekte in Region Ustí und Karlsbad
 - 3 Schulprojekte (Grundschule, Gymnasium)



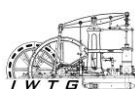
Impressionen der Projektwoche © C. Rüttrich



Europäische Union. Europäischer
Fonds für regionale Entwicklung.
Evropská unie. Evropský fond pro
regionální rozvoj.



Akoj souzede. Hala Nachbar.
Interreg V A / 2014 - 2020



Dr. Daniela Walther „Unser WeltErbe“ Projektvorstellung

Lehrerfortbildung

Weiterbildungsangebote für Lehrer zur Vermittlung des montanhistorischen Erbes im Erzgebirge

- IWTG; FV MRE e.V., INA in Zusammenarbeit mit der Netzwerkstelle für kulturelle Bildung Kulturraum Erzgebirge-Mittelsachsen
 - Zentrale Fortbildung
 - UNESCO-Projektschulen
 - Arbeitskreis World Heritage Education
 - Entwicklung von Bewusstsein und konkreten Unterrichtsbausteinen



- Univerzita J. E. Purkyně v Ústí nad Labem

- thematischer Arbeitskreis zum grenzübergreifenden Erfahrungsaustausch



Europäische Union. Europäischer
Fonds für regionale Entwicklung.
Evropská unie. Evropský fond pro
regionální rozvoj.



Akojs soustředě. Hlavní Národní
Interreg V A 7 2014-2020



Dr. Daniela Walther „Unser WeltErbe“ Projektvorstellung

Vereins- und Akteursarbeit

- Vor-Ort Termine mit Akteuren – Träger der Welterbe-Nominierung (IWTG; INA; Montanregion ops.)
 - Erfassen des vorhandenen Vermittlungsangebotes
 - Weiterbildungsmaßnahmen mit zweisprachigen Arbeitsmaterialien (September 2018 – Juni 2019)
 - 8 regionale und mind. 2 grenzübergreifende Weiterbildungsmaßnahmen
 - Erhalt handwerklicher Traditionen
 - Nachwuchsarbeit
 - Social Media
 - Finanzierung/Projektgelder
- ...



Europäische Union. Europäischer
Fonds für regionale Entwicklung.
Evropská unie. Evropský fond pro
regionální rozvoj.



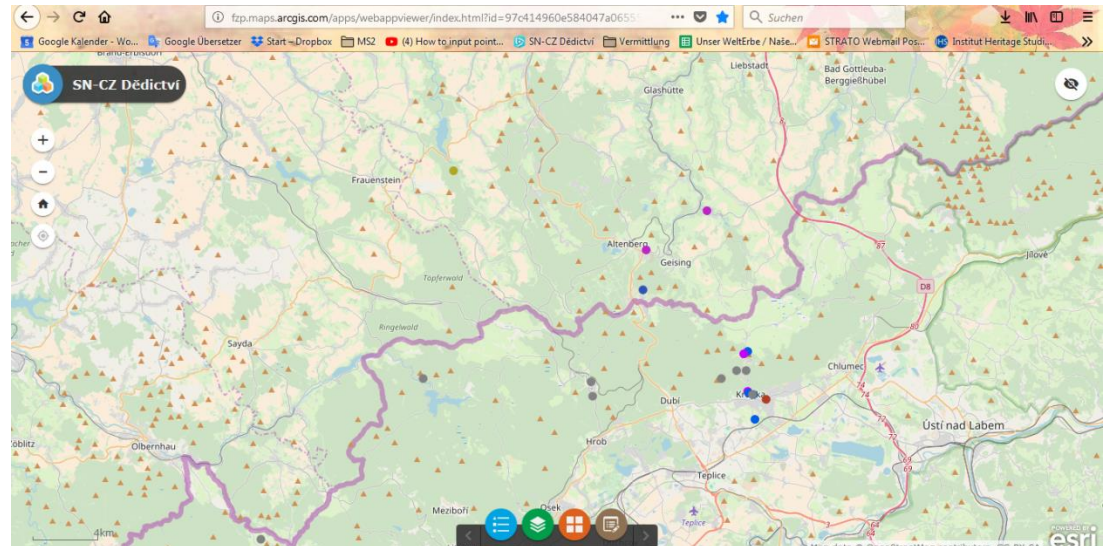
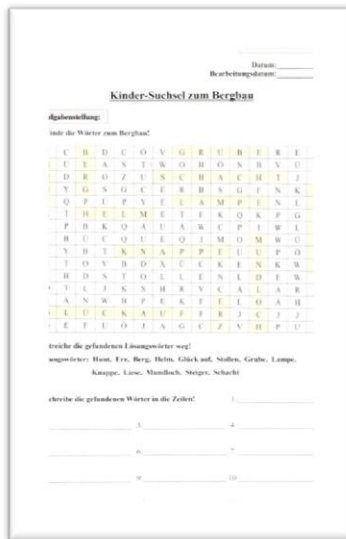
Akoj souzede. Hala Nachbar.
Interreg V A / 2014 – 2020



Dr. Daniela Walther „Unser WeltErbe“ Projektvorstellung

Öffentlichkeit

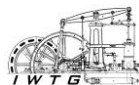
- Online-Publikation aller Projektergebnisse (Arbeitsblätter, Dokumentationen der Objekte, Archivmaterial)
- Digitale Landkarte mit e-Learning-Tool
- Zweiteiliger Studienführer über die kulturhistorischen Werte des Erzgebirges zum Selbststudium
- Bildungszentrum für die Weiterbildung und Qualifizierung sowie für ehrenamtliche Vereinstätigkeiten



Europäische Union. Europäischer
Fonds für regionale Entwicklung.
Evropská unie. Evropský fond pro
regionální rozvoj.



Alojz soudek, Halin Nachbar.
Interreg V A / 2014 - 2020



Dr. Daniela Walther „Unser WeltErbe“ Projektvorstellung

Danke für Ihre Aufmerksamkeit



Dr. Daniela Walther
„Unser WeltErbe – die montane
Kulturlandschaft
Erzgebirge/Krušnohoří“
<http://tu-freiberg.de/unser-welterbe>

TU Bergakademie Freiberg
Institut für Industriearchäologie,
Wissenschafts- und
Technikgeschichte (IWTG)
Silbermannstr. 2
09599 Freiberg



Europäische Union. Europäischer
Fonds für regionale Entwicklung.
Evropská unie. Evropský fond pro
regionální rozvoj.

