



Šią programą finansuoja  
Europos Sąjunga



LATVIJA  
LIETUVA  
BALTARUSIJA  
2014-2020

# PAVIRŠINIŲ VANDENS TELKINIŲ PAKRANČIŲ APSAUGOS JUOSTOS IR ZONOS



Šią programą finansuoja  
Europos Sąjunga



LATVIJA  
LIETUVA  
BALTARUSIJA  
2014-2020



# Paviršinių vandens telkinių pakrančių apsaugos juostos turi būti (1)

1. Prie ilgesnių kaip **10 km** upių ir ant tokių upių įrengtų tvenkinių, prie ežerų ir tvenkinių, kurių plotas didesnis kaip **0,5 ha**, dirbtinių nepratekamų paviršinių vandens telkinių, kurių plotas didesnis kaip **2 ha**:
  - ≈ kai pakrantės žemės paviršiaus vidutinis nuolydžio/polinkio kampas yra iki  $5^\circ$  – **5 m**;
  - ≈ kai pakrantės žemės paviršiaus vidutinis nuolydžio/polinkio kampas yra nuo  $5^\circ$  iki  $10^\circ$  – **10 m**;
  - ≈ kai pakrantės žemės paviršiaus vidutinis nuolydžio/polinkio kampas yra  $10^\circ$  ir didesnis – **25 m**.

## Paviršinių vandens telkinių pakrančių apsaugos juostos turi būti (2)

2. Prie 10 km ir trumpesnių upių, ežerų bei tvenkinių, kurių plotas yra ne didesnis kaip 0,5 ha, dirbtinių nepratekamų paviršinių vandens telkinių, kurių plotas yra 0,1–2 ha, bei prie visų kanalų:
  - ≈ kai polinkio kampas yra iki  $5^\circ$  – 2,5 m;
  - ≈ kai polinkio kampas yra nuo  $5^\circ$  iki  $10^\circ$  – 5 m;
  - ≈ kai polinkio kampas yra  $10^\circ$  ir didesnis – 12,5 m.
3. Prie valstybiniuose parkuose, draustiniuose arba biosferos rezervatuose esančių paviršinių vandens telkinių – du kartus didesniu atstumu nei nurodyta 1–2 punktuose.



## Paviršinių vandens telkinių pakrančių apsaugos juostos turi būti (3)

4. Gyvenamosiose teritorijose 1–3 punktuose nurodyti atstumai didinami 2 kartus, išskyrus 5 punkte nustatytas išimtis.
5. Užstatytose miestų dalyse (išskyrus 6 punkte nurodytas), kai prie paviršinio vandens telkinio yra įrengta arba numatoma įrengti bendro naudojimo krantinę ir/arba kitą viešą rekreacinę įrangą (statinius) – apsaugos juostos plotis gali būti sumažinamas arba ji gali būti nenustatoma.
6. Infrastruktūros, pramonės ir sandėlių teritorijose 1–3 punktuose nurodyti atstumai didinami 3 kartus.



## Paviršinių vandens telkinių pakrančių apsaugos juostos (4)

7. Paviršiniuose vandens telkiniuose esančiose salose, kurių plotas yra 3 ha ir mažiau, visas salos plotas priskiriamas apsaugos juostai (išskyrus salas, esančias miestų ir miestelių teritorijoje).
8. Kai su paviršiniu vandens telkiniu ribojasi pelkė, apsaugos juosta nustatoma 5 m atstumu nuo pelkės išorinės ribos.



# Paviršinių vandens telkinių pakrančių apsaugos juostose draudžiama (1)

- ≈ Statyti statinius, išskyrus Lietuvos Respublikos saugomų teritorijų įstatyme nustatytus atvejus.
- ≈ Tverti tvoras, išskyrus LR aplinkos ministro patvirtintuose saugomų rūšių veiksmų planuose numatytų teritorijų, atskirųjų želdynų valstybinėje ir savivaldybių žemėje, botanikos, zoologijos sodų, dendrologinių kolekcijų, paveldo objektų aptvėrimą ir kitus atvejus, kai aptverti numatyta normatyviniuose dokumentuose dėl eksploatavimo saugumo.
- ≈ Naudoti trąšas, augalų apsaugos produktus, išskyrus augalų apsaugos produktų naudojimo invaziniams augalams naikinti atvejus, numatytus invazinių rūšių populiacijų gausos reguliavimo veiksmų planuose ar saugomų teritorijų planavimo dokumentuose, taip pat atvejus, kai nustatomas masinis kenkėjų išplitimas ar užkrėtimas kenksmingaisiais organizmais.
- ≈ Naudoti kitas chemines medžiagas ir (ar) mišinius, išskyrus stichinių nelaimių ir avarijų atvejus, kai už stichinės nelaimės ar avarijos likvidavimą atsakingos institucijos naudoja chemines medžiagas ir (ar) mišinius stichinės nelaimės ar avarijos padariniams likviduoti.



Šią programą finansuoja  
Europos Sąjunga



LATVIJA  
LIETUVA  
BALTARUSIJA  
2014-2020

# Paviršinių vandens telkinių pakrančių apsaugos juostose draudžiama (2)

- ≈ Dirbti žemę, ardyti velėnas, ganyti gyvulius, išskyrus Lietuvos Respublikos saugomų teritorijų įstatyme nustatytus atvejus.
- ≈ Statyti motorines transporto priemones arčiau kaip 25 m iki vandens telkinio kranto.
- ≈ Vykdyti pagrindinius plynus miško kirtimus, naikinti miško paklotę.



Šią programą finansuoja  
Europos Sąjunga



LATVIJA  
LIETUVA  
BALTARUSIJA  
2014-2020





Šią programą finansuoja  
Europos Sąjunga



LATVIJA  
LIETUVA  
BALTARUSIJA  
2014-2020

geoportal.lt

english

Prisijungti

Iveskite paieškos frazė

Mastelis: 1:10 000

Žemėlapių turinys

Viešosios paslaugos

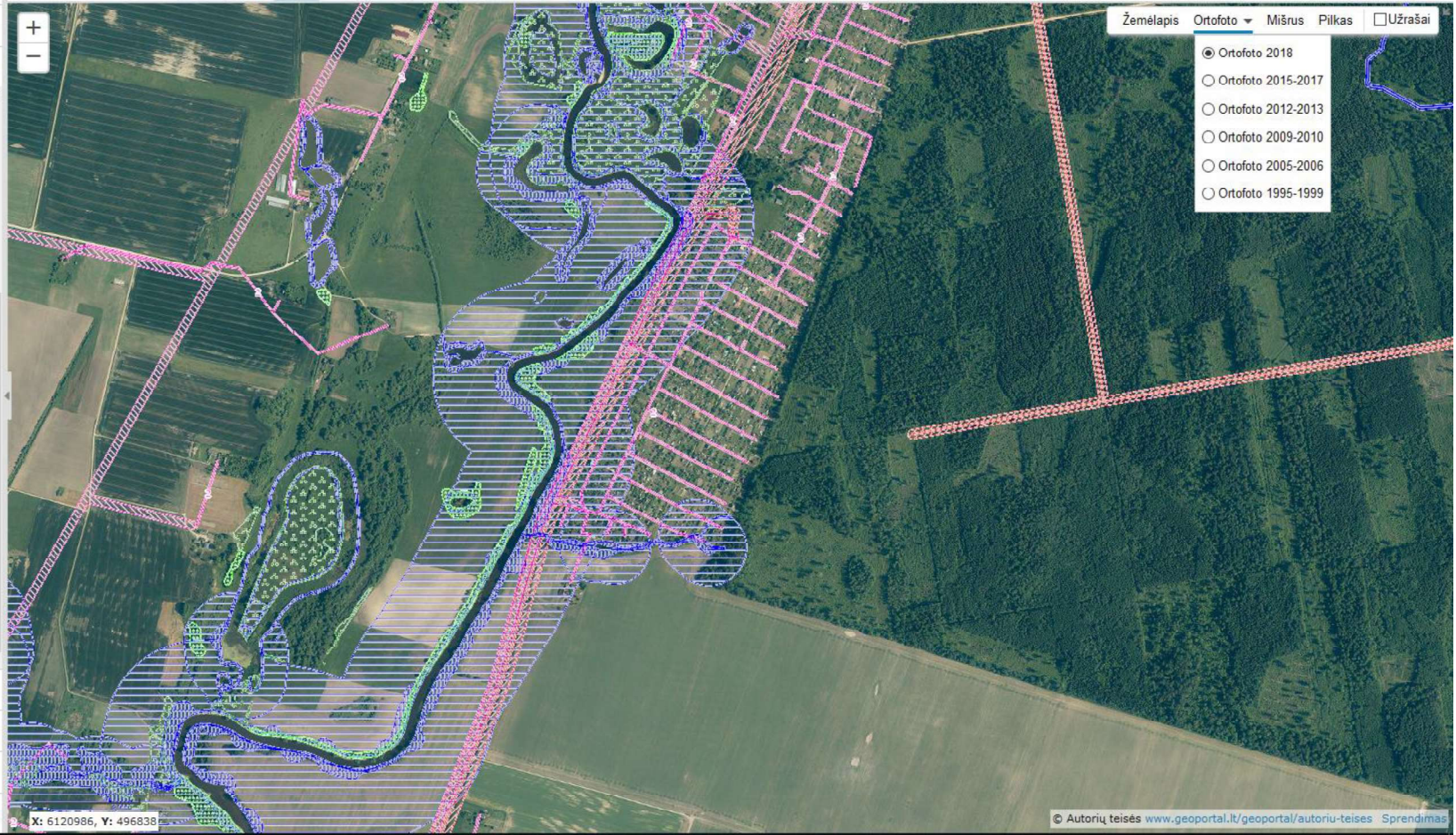
- LitPOS GPS stočių tinklas
- AŽ\_DR10LT - LR teritorijos apleistų žemių erdviųjų duomenų
- SŽNS\_DR10LT - LR teritorijos M 1:10 000 specialiųjų žemės
- Dirv\_DR10LT - LR teritorijos M 1:10 000 dirvožemio erdviųjų
- Dirv\_DR10LT – dirvožemio vertinimo sluoksniai
- MEL\_DR10LT - hidrotechniniai (melioracijos) statiniai (HDRSF)
- MEL\_DR10LT - LR teritorijoje esantys tvenkiniai (TVENKINIAI)
- MEL\_DR10LT - naujai įgyvendinti melioracijos projektai (ISPI)
- MEL\_DR10LT - Blogos būklės melioruoti žemės plotai (BUKLI)
- MEL\_DR10LT - iš apskaitos išimti melioruoti plotai (NURAS\_P)
- MEL\_DR10LT - melioracijos statinių projektų ribos (MELPROJ)
- MEL\_DR10LT - melioruoti žemės plotai (MELPLOT\_P)
- Pasėlių laukų duomenų bazės duomenys
- Kontrolinių žemės sklypų (KŽS) duomenų rinkinys
- ESO elektros tinklo duomenų rinkinys
- ESO dujų tinklo duomenų rinkinys
- Sutikimai valstybinėje žemėje tiesti susisiekimo komunikacijos
- Laisva valstybinė žemė (LŽF)
- Žemėtvarkos planavimo dokumentų sprendiniai (ŽPDRIS)
- Žemės reformos žemėtvarkos projektų planai
- Rengiamų teritorijų planavimo dokumentų ribos (TPDRIS)
- Rengiamų teritorijų planavimo dokumentų sprendiniai (TPDR)
- Registruotų teritorijų planavimo dokumentų ribos (TPDR)
- Registruotų teritorijų planavimo dokumentų sprendiniai (TPDR)
- ▶ Savivaldybių duomenys
- ▶ Kitų temų duomenys
- ▶ Lietuvos nacionalinis atlasas
- ▶ Duomenys pagal INSPIRE temas

Duomenų paieška

Matavimai

Maršrutai

Nustatymai



Žemėlapis Ortofoto Mišrus Piliakas Užrašai

- Ortofoto 2018
- Ortofoto 2015-2017
- Ortofoto 2012-2013
- Ortofoto 2009-2010
- Ortofoto 2005-2006
- Ortofoto 1995-1999

X: 6120986, Y: 496838

© Autorių teisės www.geoportal.lt/geoportal/autoriu-teises Sprendimas

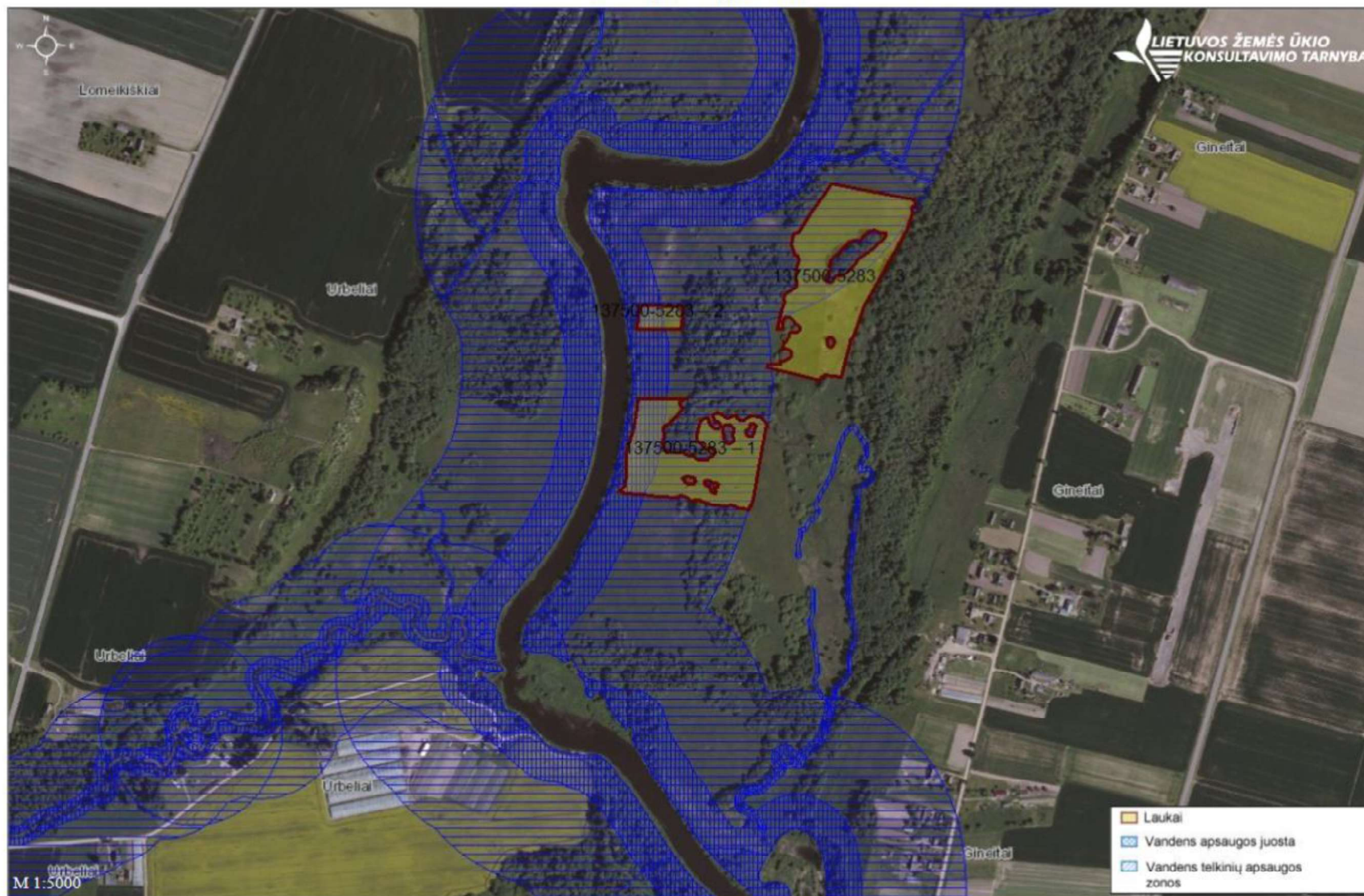


Šią programą finansuoja  
Europos Sąjunga



LATVIJA  
LIETUVA  
BALTARUSIJA  
2014-2020

## Žemėlapis fragmentas



© VšĮ Lietuvos žemės ūkio konsultavimo tarnyba



# Paviršinių vandens telkinių apsaugos zonos turi būti (1)

Apsaugos zonų išorinė riba nuo kranto linijos turi būti nutolusi tokiu atstumu (atstumas matuojamas teritorijos projekcijoje):

1. prie Nemuno, Neris bei prie ežerų ir tvenkinių, kurių plotas didesnis kaip 200 ha, – 500 m, išskyrus išimtis, nustatytas Tvarkos aprašo 5 punkte;
2. prie 1 punkte nenurodytų ilgesnių kaip 50 km upių ir ant tokių upių įrengtų tvenkinių bei prie ežerų ir tvenkinių, kurių plotas 10–200 ha, – 200 m, išskyrus išimtis, nustatytas šio Tvarkos aprašo 5 punkte;



## Paviršinių vandens telkinių apsaugos zonos turi būti (2)

3. prie 50 km ir trumpesnių upių ir ant tokių upių įrengtų tvenkinių bei prie ežerų ir tvenkinių, kurių plotas mažesnis kaip 10 ha, bet didesnis kaip 0,5 ha, taip pat prie dirbtinių nepratekamų paviršinių vandens telkinių, kurių plotas didesnis kaip 2 ha – 100 m, išskyrus išimtis, nustatytas šio Tvarkos aprašo 5 punkte.



## Paviršinių vandens telkinių apsaugos zonos turi būti (3)

4. Prie ežerų ir tvenkinių, kurių plotas ne didesnis kaip 0,5 ha, dirbtinių nepratekamų paviršinių vandens telkinių, kurių plotas ne didesnis kaip 2 ha, išskyrus rekultivuotus į vandens telkinius karjerus, ir prie visų kanalų – Apsaugos zonų plotis lygus pagal Tvarkos aprašo II skyriaus nuostatas tokiems paviršiniams vandens telkiniams nustatomų Apsaugos juostų pločiui.
5. Miško žemėje prie 10 km ir trumpesnių upių, ežerų ir tvenkinių, kurių plotas mažesnis kaip 50 ha, miestų ir miestelių teritorijose prie visų paviršinių vandens telkinių, taip pat rekultivuotų į vandens telkinius karjerų – Apsaugos zonų plotis lygus pagal šio Tvarkos aprašo II skyriaus nuostatas tokiems paviršiniams vandens telkiniams nustatomų Apsaugos juostų pločiui.



## Paviršinių vandens telkinių apsaugos zonos turi būti (4)

6. Trumpesnėse kaip 5 km upėse, prie jose esamų sureguliuotų ilgesnių kaip 100 m ilgio ruožų ir tarp jų įsiterpusių nesureguliuotų ruožų, trumpesnių kaip 100 m ilgio, Apsaugos zonų plotis lygus pagal šio Tvarkos aprašo II skyriaus nuostatas nustatomų Apsaugos juostų pločiui. Ši nuostata netaikoma iš ežerų ištekančių upių sureguliuotose ruožuose ir/arba upių sureguliuotose ruožuose, kurie yra valstybiniuose parkuose, valstybiniuose bei savivaldybių draustiniuose arba biosferos rezervatuose.



# Paviršinių vandens telkinių apsaugos zonose draudžiama (1)

- ≈ Įrengti galvijų vasaros aikšteles, neišsprendus klausimų, susijusių su nuotekų surinkimu ir nukenksminimu.
- ≈ lieti srutas arba skystą mėšlą neįterpiant jų į gruntą;
- ≈ Įrengti kapines, išskyrus veikiančių kapinių plėtimą, nemažinant esamo atstumo iki vandens telkinio kranto.
- ≈ Užkasti kritusius gyvulius ir šiukšles, įrengti sąvartynus.



## Paviršinių vandens telkinių apsaugos zonose draudžiama (2)

- ≈ Statyti pramonės įmones, cechus, nuodingųjų chemikalų, trąšų sandėlius bei aikšteles, pavojingų atliekų surinkimo punktus, naftos produktų sandėlius, degalines, mechanines remonto dirbtuves bei technikos aikšteles, taip pat kitus objektus, galinčius turėti neigiamos įtakos gamtinei aplinkai, nesuderinus šio klausimo su LR aplinkos ministerijos įgaliota institucija (tačiau visais atvejais atstumas nuo šių objektų iki vandens telkinio kranto linijos turi būti ne mažesnis už nurodytą 127.9 punkte).
- ≈ Barstyti iš lėktuvų pesticidus ir mineralines trąšas.
- ≈ Plynai kirsti medžius ir krūmus šlaituose, kurių nuolydis didesnis kaip 10 laipsnių, išskyrus piliakalnių šlaitus, tvarkomus pagal projektus.
- ≈ Auginant žemės ūkio augalus, hektarui sunaudoti daugiau kaip 80 kg azoto ir 15 kg fosforo veikliosios medžiagos, jeigu skaičiavimų nenustatytos kitos ekologiniu požiūriu pagrįstos normos.



Šią programą finansuoja  
Europos Sąjunga



## Paviršinių vandens telkinių apsaugos zonose draudžiama (3)

- ≈ Statyti naujus gyvenamuosius namus, vasarnamius, ūkininkų ūkio ir kitus pastatus arčiau kaip 50 m už pakrantės apsaugos juostos, išskyrus buvusių sodybų atkūrimo atvejus LR saugomų teritorijų įstatyme ir LR miškų įstatyme nustatytais sąlygomis, taip pat miestų, miestelių ir kompaktiškai užstatytų arba savivaldybių ar jų dalių bendruosiuose planuose numatytų užstatyti kaimų teritorijose (bet visais atvejais – potvynio metu neužliejamoje teritorijoje). Asmeninio naudojimo pirtis už paviršinio vandens telkinio pakrantės apsaugos juostos gali būti statoma LR saugomų teritorijų įstatyme nustatytais atvejais ir sąlygomis.

**Pastatus taip pat draudžiama statyti pakrančių šlaituose, kurių nuolydis didesnis kaip 10 laipsnių.**