

# INTEGROVANÉ ŘÍZENÍ RIZIK Z PŘÍVALOVÝCH SRÁŽEK



Obec Bílsko, 2009  
Zdroj: Krajský úřad Jihočeského kraje



### RAINMAN

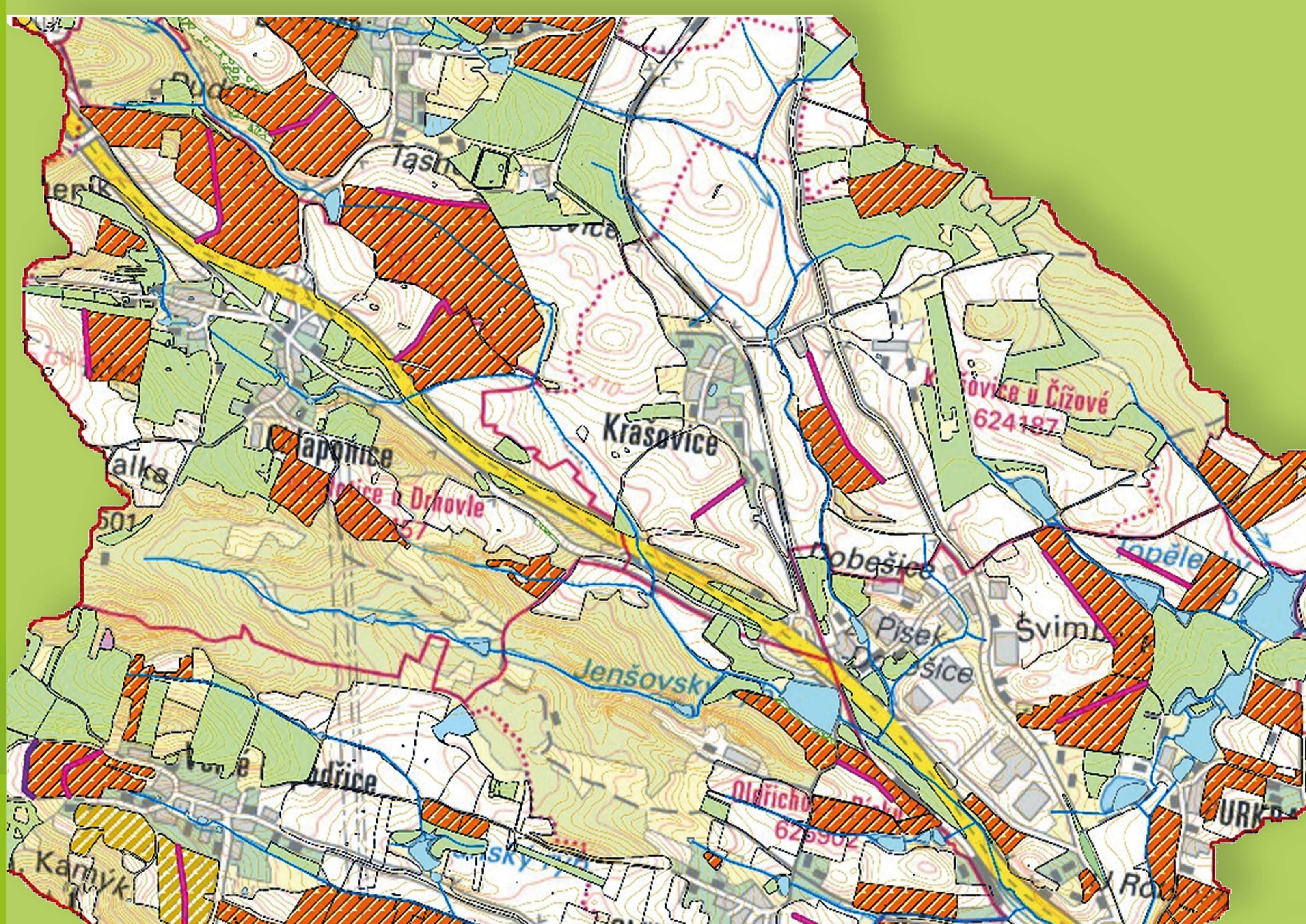
RAINMAN podporuje veřejné orgány, města a regiony při řízení a omezování rizik z přívalových srážek. Na sedmi pilotních lokalitách jsou testovány společně vyvinuté metody a nástroje ke snížení rizik z přívalových srážek.

V dubnu 2009 způsobilo několik událostí přívalových srážek záplavy, sesuvy půdy a významné škody na soukromých objektech a veřejné infrastruktuře.

### PILOTNÍ LOKALITA 2 / JIŽNÍ ČECHY

Aktivity v jižních Čechách se zaměřují zejména na dvě oblasti:

- hodnocení a mapování rizik a nebezpečí přívalových srážek
- prevence a územní plánování: realizace preventivních opatření a opatření územního plánování s cílem omezit a zabránit rizikům a škodám z přívalových srážek



Zdroj: Výzkumný ústav vodohospodářský T. G. Masaryka v.v.i, Pilotní lokalita Písek

Byly vybrány čtyři pilotní místa, které byly předtím ovlivněny událostmi s přívalovými srážkami. V pilotních lokalitách se předpokládají následující kroky:

- Porovnání výsledků kritických bodů zjištěných teoretickým přístupem s reálnými zkušenostmi z konkrétních lokalit.
- Vyhodnocení opatření navržených v územních plánech obcí v souvislosti s bleskovými (pluviálními) povodněmi.
- Porovnání stávajících opatření nebo opatření navržených v územních plánech s opatřeními protipovodňové ochrany.
- Implementace těchto znalostí v územně plánovacích dokumentacích obcí ve vybrané pilotní lokalitě.

Tento mezinárodní projekt je financován z programu Interreg CENTRAL EUROPE a klade si za cíl zlepšit udržitelné využívání přírodního bohatství.

[www.interreg-central.eu/RAINMAN](http://www.interreg-central.eu/RAINMAN)



#### DALŠÍ INFORMACE A KONTAKT K PILOTNÍ LOKALITĚ



Jihočeský kraj  
Oddělení územního plánování  
✉ RAINMAN-PP6@kraj-jihocesky.cz

#### VEDOUcí PARTNER

LANDESAMT FÜR UMWELT,  
LANDWIRTSCHAFT  
UND GEOLOGIE



Saxon State Office for Environment,  
Agriculture and Geology  
✉ Rainman.LfULG@smul.sachsen.de

#### PROJEKTOVÍ PARTNEŘI



Leibniz Institute of  
Ecological Urban and  
Regional Development

#### EXTERNÍ ŘÍZENÍ PROJEKTU

