

Arbeitsmaterial Modul M1 „Grundlagen“



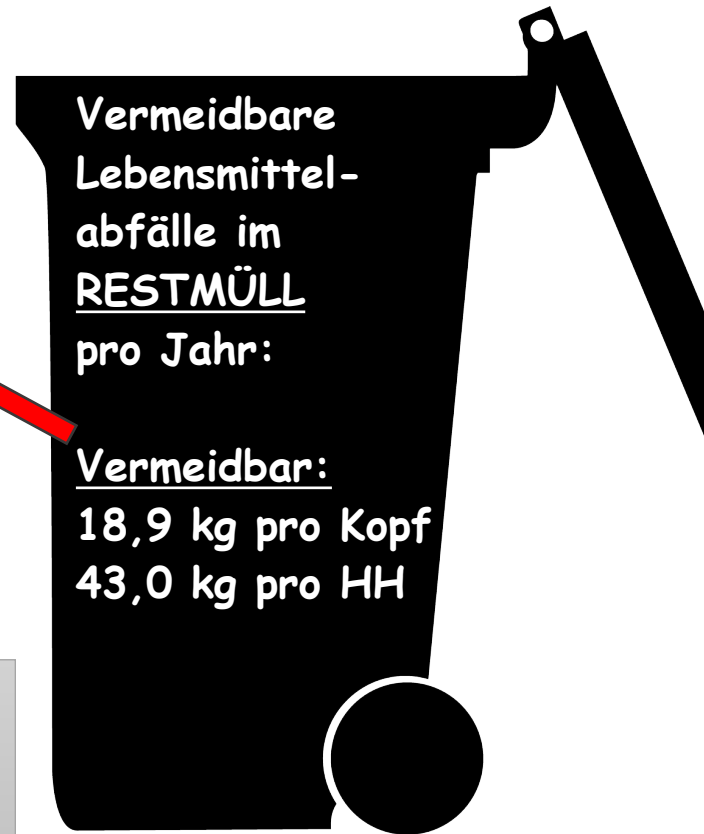
Interreg
CENTRAL EUROPE



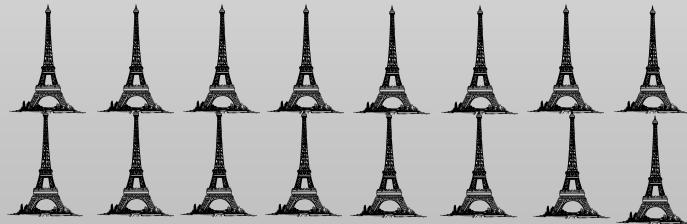
STREFOWA

European Union
European Regional
Development Fund

Wie viel werfen wir weg?



Die vermeidbaren
Lebensmittelabfälle
sind genauso
schwer wie:

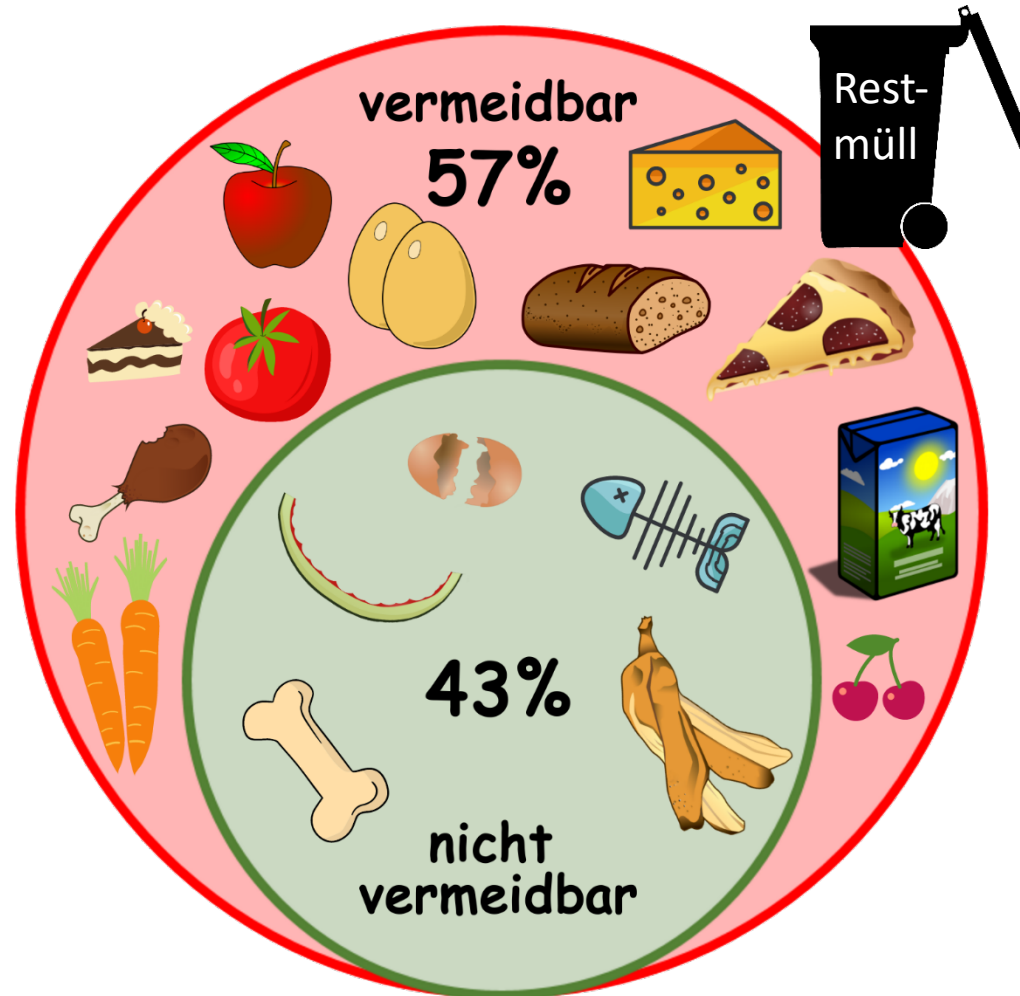


HH ... Haushalt (= 2,3 Personen)

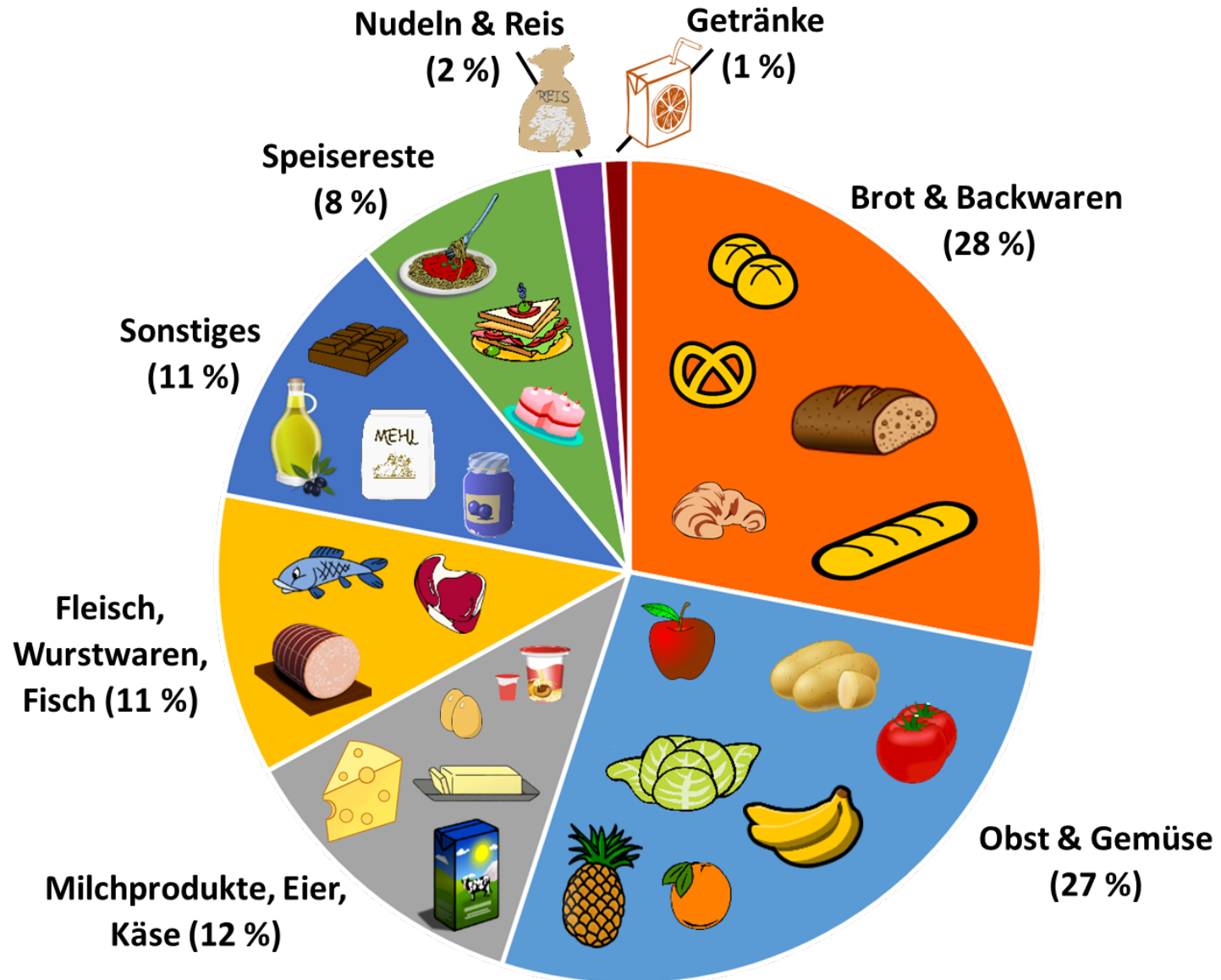


Auch im **Biomüll** landen viele Lebensmittel-abfälle!
Mehr als die Hälfte davon sind **vermeidbar!**

Welche Lebensmittelabfälle sind nicht zu vermeiden?

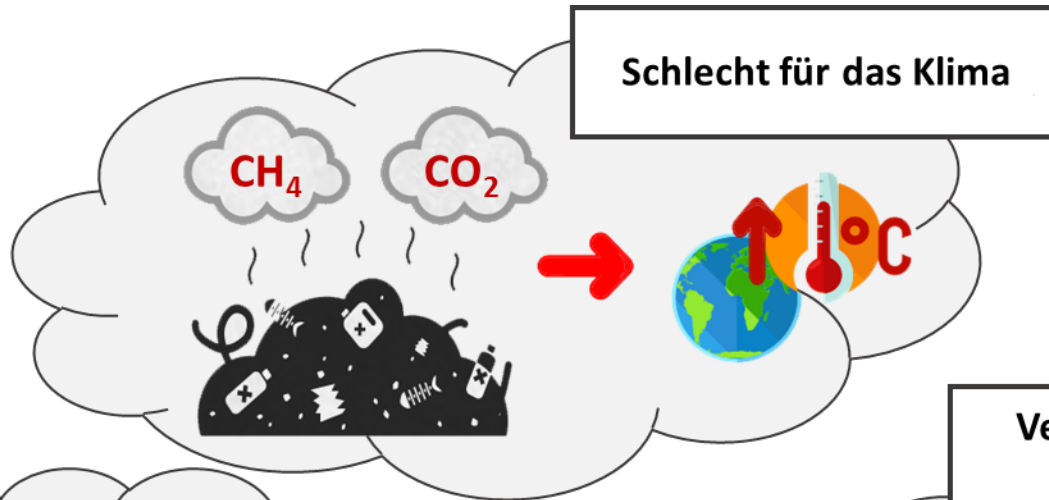


Was werfen wir weg?



Welche Auswirkungen haben Lebensmittelabfälle?

Schlecht für das Klima



Verschwendung von Ressourcen



Geldverschwendung

