

GRASPINNO

Transnational model, strategies and decision support for innovative clusters and business networks towards green growth, focusing on green e-procurement in EE/RES for energy refurbishment of public buildings.

Deliverable: 3.9.1 Internal Reports on the pilots (Department of Public Works (PWD) - PP8)

Prepared by the 'Department of Public Works - Ministry of Transport, Communications and Works'

Date: (16/04/2018)

Table of Contents

Table of Contents	1
1. INTRODUCTION	2
2. PILOT SITES INITIAL CONDITION	3
2.1 Audits of pilot sites.....	3
2.2 Identification of KPIs	7
2.3 KPIs implementation	7
3. TENDERS	10
3.1 Preparation using the eGPP platform	10
3.2 Publication of the real tender	12
3.3 Tenders evaluation system	13
3.4 Results of the tenders	13
4. INSTALLATION OF SUPPLIED PRODUCT/ SERVICES	15
5. CONCLUSION	17
ANNEX 1 – TPI in eGPP tool.....	18
ANNEX 2 – Documents of the real tender.....	21

1. INTRODUCTION

The Department of Public Works (PWD), (PP8), is responsible for carrying out pilots, aiming at the supply and installation of green products through Green Public Procurement (GPP) that will contribute to the energy upgrading of the buildings in which they will be installed.

The procurement process was in line with national and project's legislation and took place through the national electronic PUBLIC PROCUREMENT system, as well as through the project's e- GPP tool.

The main targets of the pilots are to investigate and evaluate Cypriot SMEs' market response to GPP and the ability of public authorities to carry out successful GPP. The pilot referred to:

'Construction, transport and placement of windows and curtain walls from Aluminum, in a building which will hold governmental services in Paralimni'

2. PILOT SITES INITIAL CONDITION

2.1 Audits of pilot sites

The pilot referred to a three floor building (basement, ground floor, mezzanine, first floor and second floor – total area 2.500m² approximately) in Paralimni, Ammochostos district, of the new office premises leased by the Republic of Cyprus, Department of Town Planning and Surveys. It was built in 2013. The pilot area is considered to be near the sea with mild weather conditions (Image 2.1: Location of the building). The use of the ground and middle floor was initially built for commercial use and it should changed to public offices. For that reason, the pilot focused only in the ground floor (744.63m²) and mezzanine (228.75m²).



Image 2.1: Location of the building.

Due to its very low energy efficiency condition and in order to be in line with the regulations for thermal comfort of the employees, the refurbishment of the ground floor and mezzanine was crucial. The main problem that had be faced was the whole facade that was made of single glass without thermal insulations in the frames. In order to be used as offices, there was need for natural lighting and fresh air (ventilation), but without causing thermal discomfort and keeping balance between the lighting conditions of the employees among those near the glasses and those in the back.

For a primary calculation of building's energy consumption the iSBEM-CY tool was used. iSBEM-CY is an energy calculation tool for the purpose of assessing and demonstrating compliance with Building Regulations and to produce Energy Performance Certificates in Cyprus. It is based on SBEM, an energy calculation tool developed by BRE for CLG (UK) for the purpose of assessing the energy performance of buildings.

According to iSBEM-CY's calculation, the preliminary Energy Performance Certification (Image 2.2) showed energy category E with an annual consumption of 865 kWh/m² primary energy (863 kWh/m²/year from coal fuels and 2 kWh/m²/year from Renewable energy Sources) and 252.75kg CO₂ emissions/m²/year.

ENERGY PERFORMANCE CERTIFICATE OF THE BUILDING

KTIMATOLOGIO AMMOCHOSTOU,
PARALIMNI CYPRUS

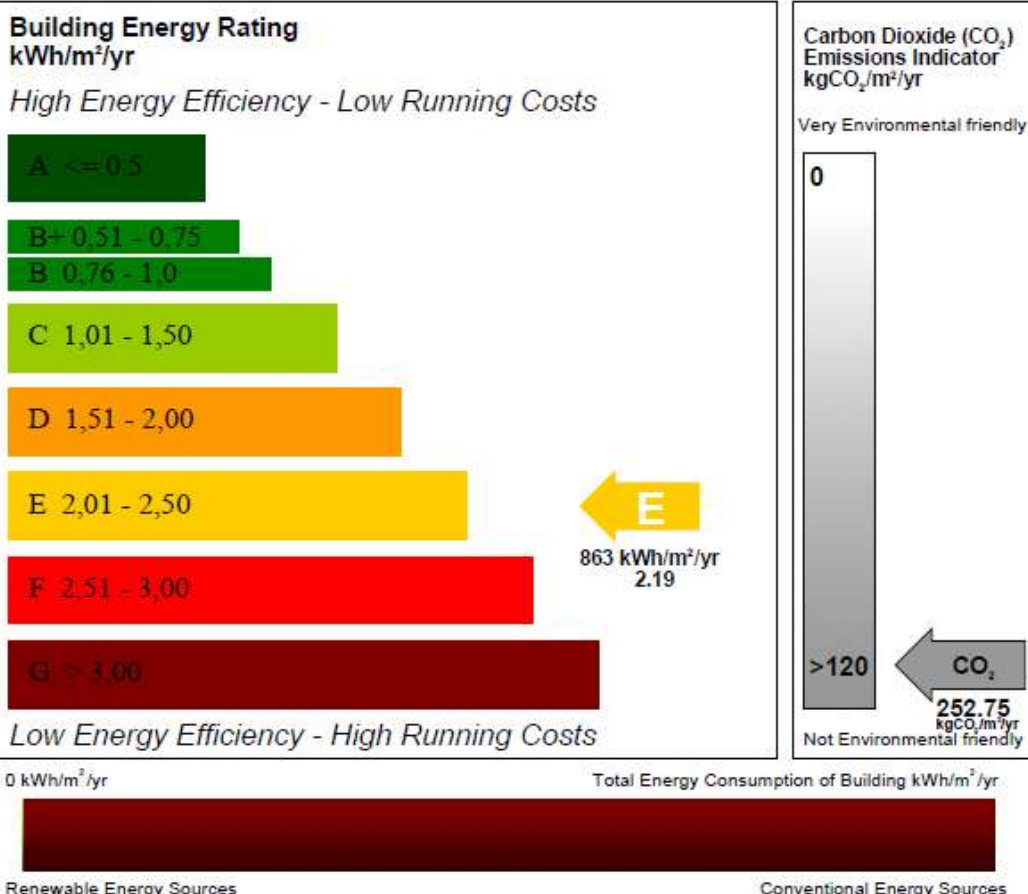
The Energy Performance Certificate (EPC) is an indication of the energy performance of the building. It covers the energy use for space heating and cooling, water heating, ventilation and lighting, calculated on the basis of standard occupancy. It is expressed as primary energy use per unit area per year (kWh/m²/yr).



SH/PL.: BLOCK: PLOT:
P.O. box:
District: Ammochostos
Municipality/Community: Paralimni
Project Complexity: Non-residential
Certification: After Construction
Certificate Reg. Number: <none set>
Issue Date:
Valid Until:

Energy Assessor Details

Assessor Name:
Assessor Reg. Number: ABCD123456



NOTE: The total annual consumption of primary energy in the building is: 865 kWh/m²/yr.
The energy consumption of conventional energy sources is: 863 kWh/m²/yr
and RES is: 2 kWh/m²/yr.

Competent Authority for keeping and maintaining the Register of Energy Performance Certificates of Buildings is the Energy Agency of the Ministry of Commerce, Industry and Tourism.

Image 2.2: Preliminary Energy Performance Certification.

Table 2.1 and Figure 2.1 shows the Energy Consumption per category both in kWh/m²yr and in percentage (%) and the monthly consumption for all the categories. It is obvious that the biggest share of energy consumption goes on cooling, due to the large area of the façade covered with simple glass. Further, almost equally in energy consumption is the lighting and the equipment, while heating and hot water are very low comparing with the other categories.

Table 2.1: Total energy consumption per category.

Energy Consumption	
Category	kWh/m ² yr
Cooling	553.6
Lighting	155.7
Equipment	112.45
Heating	34.6
Hot water	8.65
TOTAL	865

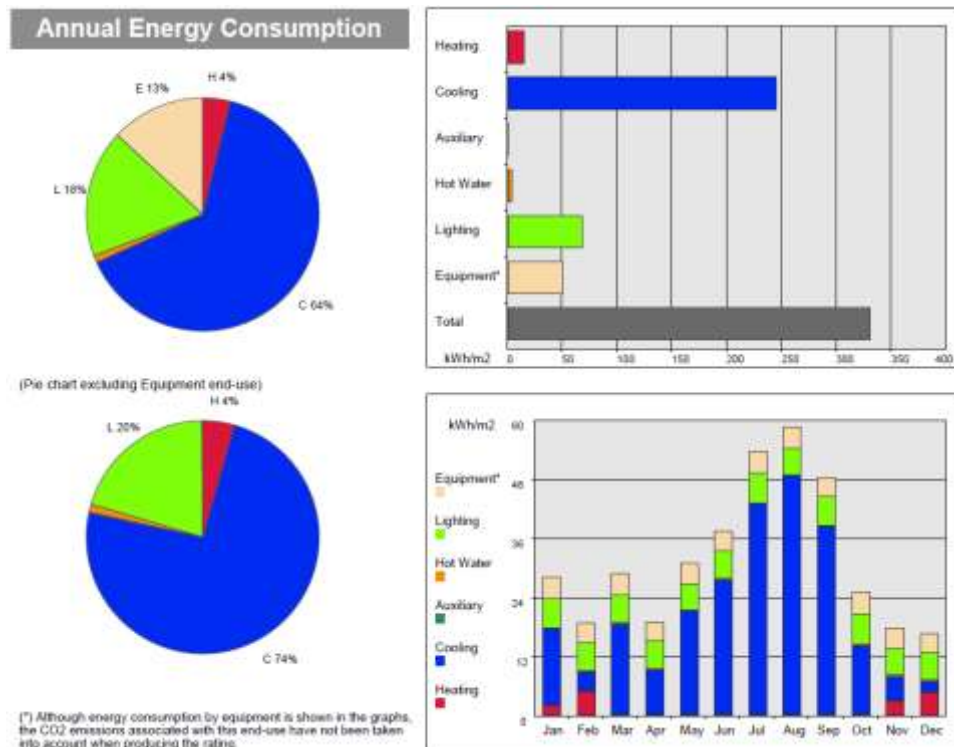


Figure 2.1: Annual Energy Consumption.

It came out that the building's energy performance was very low and its condition wasn't appropriate to be used as office working environment. **The main needs focused on:**

- Replacing the glass in the facade with thermal curtain walls and the windows with thermal ones in order to reduce cooling needs
- Natural Lighting and fresh and clean air (ventilation) for all employees

2.2 Identification of KPIs

The main KPIs that was defined for the pilot's needs were:

- U value to be in line with the new national legislation (K.Δ.Π.119/2016): Windows < 2,90 W/m²K
- Reduction of energy consumption (kWh/m² yr)
- Electricity saving (€/year)
- Reducing of CO₂ emissions (kgCO₂/m² yr)
- Thermal comfort conditions (C⁰ and humidity %)
- Intensity of Natural Lighting (lux)

2.3 KPIs implementation

In order to succeed comfort thermal conditions and reach the required numbers of KPIs, all the openings should be replaced with thermal ones. For that reason, and to match with the openings of the 1st and 2nd floor (restriction in brand choice as it is an existing building), the following openings were selected and added in the tender as requirement.

Technical Specifications of Green Product used:

(1) Windows

- Thermal
- MU3200
- Clear Glass
- Thickness of glasses and gap (from outside to inside):
4mm glass --- 10mm gap --- 4mm glass

(2) Curtain walls (Image 2.3)

- Semi structural
- Semi thermal
- Curtain walls MU4200
- Curtain walls MU2075
- Energy glass Low E
- Thickness of glasses and gap (from outside to inside):
4mm glass --- 16mm gap --- 6,38mm laminated glass

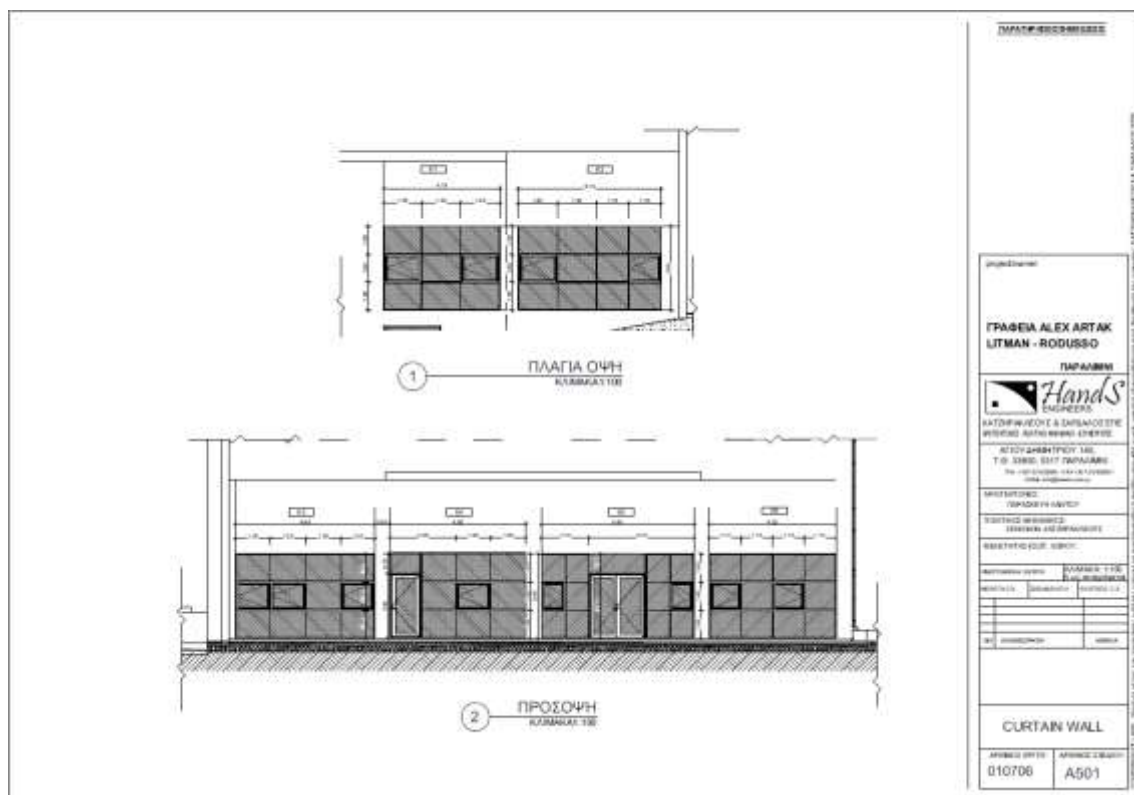


Image 2.3: Curtain walls.

Replacing the existing openings with the proposed ones and adding them in iSBEM-CY tool, a new Energy Performance Certification (Image 2.4) was created, which showed energy category C, with an annual consumption of 218 kWh/m² primary energy (217 kWh/m²/year from coal fuels and 1 kWh/m²/year from Renewable energy Sources) and 63.2 kg CO₂ emissions/m²/year. This second Certification used as for selecting the appropriate Green Products and include them in the tender as requirements.

ΠΙΣΤΟΠΟΙΗΤΙΚΟ ΕΝΕΡΓΕΙΑΚΗΣ ΑΠΟΔΟΣΗΣ ΚΤΙΡΙΟΥ

RUIDOSOOVERSEASLTDGF&MEZ,
April 1st, 245

Φ /ΣΧ.: 2-289-377 ΤΜΗΜΑ: 12 ΤΕΜΑΧΙΟ: 115
Ταχ.Κώδικας: 5280
Επαρχία: Αιμαόχαστος
Δήμος/Κοινότητα: Παραλίμνι
Κατηγορία έργου: Μη κατοικία
Η πιστοποίηση έγινε: Μετά την Κατασκευή
Αριθμός Πιστοποιητικού: 22001000121003176701
Ημερομηνία έκδοσης: 31-10-2016
Ισχύς πιστοποιητικού μέχρι: 30-10-2026

Το παρόν πιστοποιητικό αποτελεί μια ένδειξη της Ενεργειακής Απόδοσης για το συγκεκριμένο κτίριο. Περιλαμβάνει την κατανάλωση ενέργειας για σκοπούς θέρμανσης και ψύξης του κτιρίου, για παραγωγή ζεστού νερού χρήσης, για εξαερισμό, για φωτισμό του κτιρίου, υπολογισμένα βάσει της συνήθους χρήσης του κτιρίου. Η Ενεργειακή Απόδοση του κτιρίου εκφράζεται ως η πρωταγενής ενέργεια που καταναλώνεται ανά τετραγωνικό μέτρο ωφέλιμης επιφάνειας πατώματος ανά έτος (kWh/m²/yr).



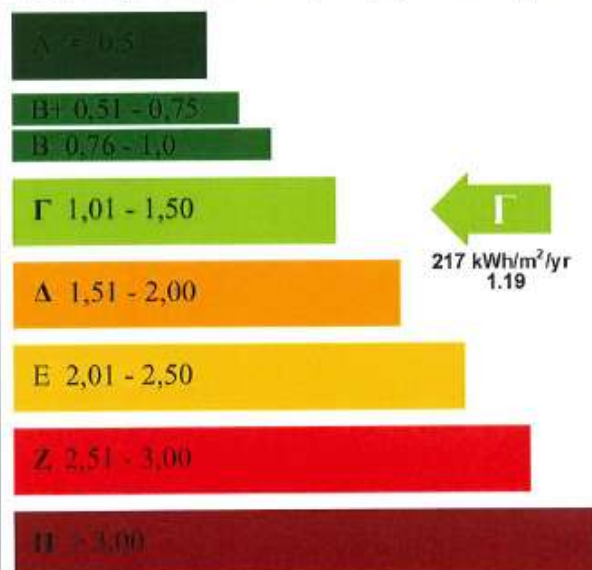
ΥΠΟΥΡΓΕΙΟ
ΕΜΠΟΡΙΟΥ
ΒΙΟΜΗΧΑΝΙΑΣ
& ΤΟΥΡΙΣΜΟΥ

Στοιχεία Ειδικευμένου Εμπειρογνώμονα

Όνομα: ANDREAS TZITZIMBOUROUNIS
Αρ. Εγγραφής στο Μητρώο: ABXX100012

Ενεργειακή Απόδοση Κτιρίου kWh/m²/yr

Ψηλή Ενεργειακή Απόδοση - Χαμηλό Λειτουργικό Κόστος

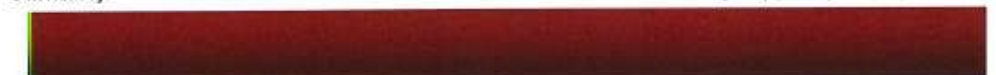


217 kWh/m²/yr
1.19

Χαμηλή Ενεργειακή Απόδοση - Ψηλό Λειτουργικό Κόστος

0 kWh/m²/yr

Συνολικές Ενεργειακές Ανάγκες kWh/m²/yr



Ανανεώσιμες Πηγές Ενέργειας

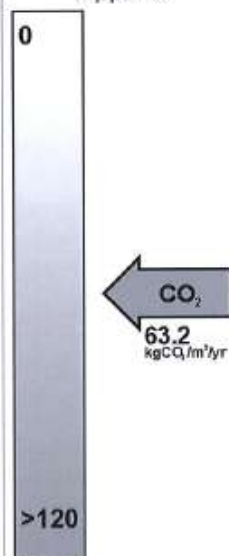
Συμβατικές Πηγές Ενέργειας

Σημείωση: Η συνολική ετήσια κατανάλωση πρωταγενούς ενέργειας στο κτίριο είναι: 218 kWh/m²/yr.
Η κατανάλωση ενέργειας από συμβατικές πηγές ενέργειας είναι: 217 kWh/m²/yr
και από ΑΠΕ είναι: 1 kWh/m²/yr.

Προειδοποίηση: Στο κτίριο δεν υπάρχει εγκατεστημένη κεντρική θέρμανση με λέβητα.
Αρμόδια Αρχή για την πύλη και διατήρηση του Μητρώου Πιστοποιητικών Ενεργειακής Απόδοσης Κτιρίων είναι η Υπηρεσία Ενέργειας του Υπουργείου Εμπορίου, Βιομηχανίας και Τουρισμού.

Εκπομπές Διοξειδίου του Άνθρακα CO₂ kgCO₂/m²/yr

Πολύ φιλικό προς το
περιβάλλον



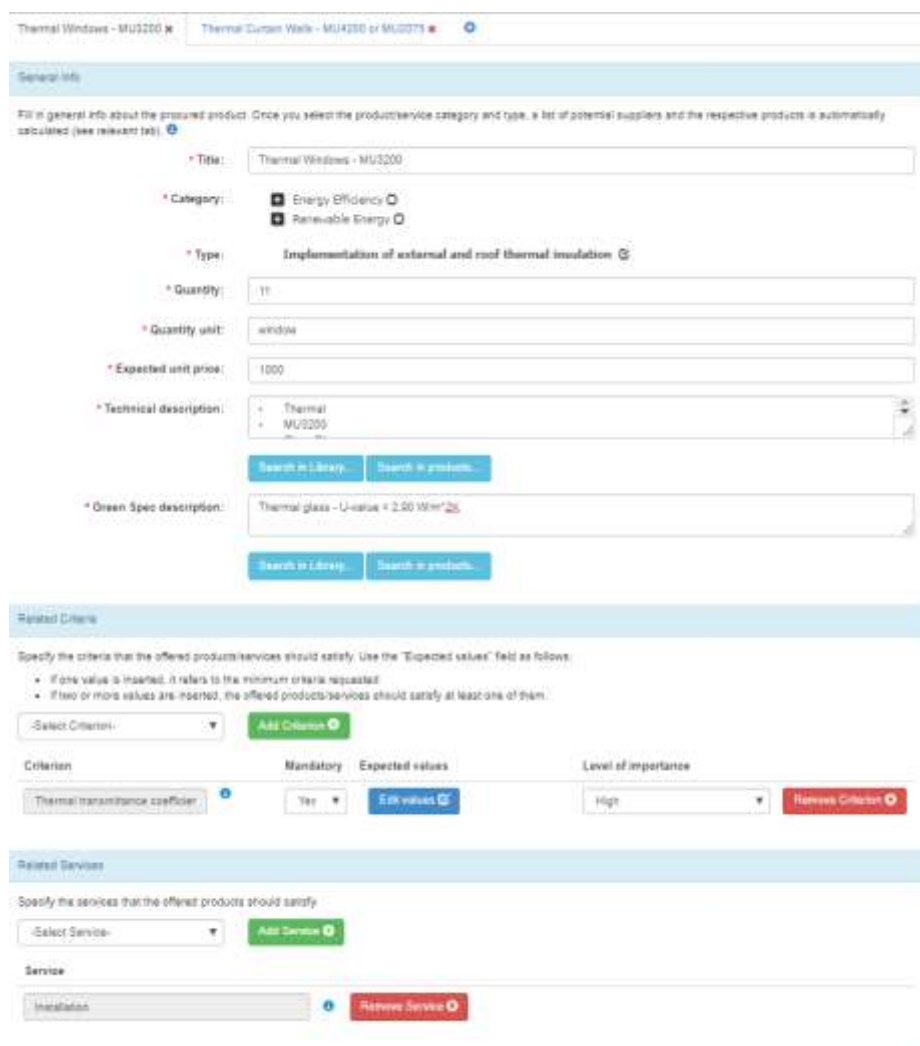
Καθόλου
φιλικό προς το περιβάλλον

Image 2.4: Final Energy Performance Certification.

3. TENDERS

3.1 Preparation using the eGPP platform

After studying the building's needs and defined the KPIs and the green products, the required tenders (TIP) with prepared through the eGPP platform. In the section 'Create New TIP' under 'My TIPs' section, in the 'eGPP tool' of the 'Unified Platform' of GRASPINNO's website (<http://www.graspinno.eu/>), the two selected Green Materials (Thermal Windows and Curtain Walls) described (Images 3.1 and 3.2) and the TIP created (Annex 1). It is mentioned that the exact same Green Materials with the same criteria and requirements have been also used in the real tender (see Section 3.2). Finally, after preparing the TPI, the tender published in the eGPP platform (Image 3.3).



Thermal Windows - MU2200 | Thermal Curtain Walls - MU4250 or MU2071

General Info

Fill in general info about the proposed product. Once you select the product/service category and type, a list of potential suppliers and the respective products is automatically calculated (see relevant tabs).

* Title: Thermal Windows - MU2200

* Category: ☒ Energy Efficiency ☐ Renewable Energy

* Type: Implementation of external and roof thermal insulation

* Quantity: 11

* Quantity unit: windows

* Expected unit price: 1000

* Technical description: Thermal MU2200

* Green Spec description: Thermal glass - U-value = 2.50 W/m²K

Related Criteria

Specify the criteria that the offered products/services should satisfy. Use the "Expected values" field as follows:

- If one value is inserted, it refers to the minimum criteria requested.
- If two or more values are inserted, the offered products/services should satisfy at least one of them.

Criterion	Mandatory	Expected values	Level of importance
Thermal transmittance coefficient	Yes	U < 0.80 W/m²K	High

Related Services

Specify the services that the offered products should satisfy

Service
Installation

Image 3.1: TPI document – Thermal Windows.

General info:

Fill in general info about the procured product. Once you select the product/service category and type, a list of potential suppliers and the respective products is automatically calculated (see relevant tab).

* Title: Thermal Curtain Walls - MU400 or MU2075

* Category:

- ☒ Energy Efficiency ☐
- ☐ Air conditioning ☐
- ☒ Building climate control ☐
- ☒ Building Construction Materials ☐
- ☐ Building renovation ☐
- ☐ Building renovation & retrofitting (electricity) ☐
- ☐ Combined Heat and Power ☐
- ☐ Design of indoor lighting ☐
- ☐ Electricity ☐
- ☐ Furniture ☐
- ☐ Indoor lighting ☐
- ☒ IT Equipment ☐
- ☐ Office Building Design, Construction and Management ☐
- ☒ Public Lighting ☐
- ☐ Sanitary tapware ☐
- ☐ Toilets & Urinals ☐
- ☐ Wall panels ☐
- ☐ Water-based Heaters ☐
- ☒ Renewable Energy ☐

* Type: Implementation of external and roof thermal insulation

Type cannot be empty

* Quantity: 8

* Quantity unit: Curtain Walls

* Expected unit price: 2500

* Technical description:

- * Energy glass Low E
- * Thickness of panes and gap (from outside to inside):
- 4mm glass — 16mm gap — 6.58mm laminated glass

Search in Library Search in products

* Green Spec description: Thermal glass - U-value < 2.00 W/m²K

Search in Library Search in products

Image 3.2: TPI document – Thermal Curtain Walls.

Interreg Mediterranean e-GPP Support Tool

Home Library **Tender** Tender description My TPIs LCC Support Help About Admin Logout

Publish a tender

Use this form to publish a tender of your organization. The tender details will be available to all registered users of the platform. The tender will be visible during the time period between the two dates that will be specified.

* Title: Construction, transport and placement of windows and curtain walls

* Categories: THERMAL AND ACOUSTIC INSULATION
Type something and hit enter
Please select category from list

* Opens at: 16/06/2017

* Closes at: 18/10/2017

* Type: Construction Project / Public Contract / Open Procurement
Please specify the tender type (for example national)

* Tender text: 2000000 / 10000000 / 10000000 - 10000000 - 10000000

URL: https://www.springsmart.gov.cy/legislation/contract/contractdetails.do?contractId=10000000

* Contact Details: 10000000@springsmart.gov.cy

The information contained in this website is for general information purposes only. We make no representations or warranties of any kind, express or implied, about the completeness, accuracy, reliability, suitability or availability with respect to the website or the information contained on the website for any purposes. Any reliance you place on such information is therefore entirely at your own risk.



 Project co-financed by the European Regional Development Fund

Image 3.3: Publishing the Green Public Procurement in eGPP platform.

3.2 Publication of the real tender

The same Green Public Procurement published through the e-procurement (the national procurement platform) at 18/09/2017 (Image 3.4). According to the national legislation in Cyprus (Public Procurement Law N73(I)2016), all public procurements should be published online through the aforementioned platform. In the real tender, the same two Green Material described, along with all the required legislation and General and Technical Specifications.

The procurement occurred under one open procedure and the time given for submitting the appropriate documents was 3 weeks. Apart being in line with the main legislation about the public procurements, the tender was also in line with the Energy Efficiency Law (119/2016) and the Streets and Buildings Regulation Law Chap. 96/143(I)2017.

The main information about the tender are presented below:

- **Contracting Authority:** Department of Public Works
- **Total budget:** 25.870€ + VAT
- **Procurement No:** E.M.A. (E.A.Π.) 6/2017
- **Date of Procurement:** 18/09/2017
- **Deadline:** 06/10/2017
- **Tender type:** Construction Project / Public Contract / Open Procedure
- **National Procurement platform:** <https://www.eprocurement.gov.cy>
- **Duration of the contract:** 20 days
- **Produced Products:** Windows & Curtain Walls
- **Additional Procurement:** Roller Blinds (Procurement No: E.M.A. (E.A.Π.) 3/2018)

All the documents are included in ANNEX 2. The real procurement can also be found in the e-procurement's site:

<https://www.eprocurement.gov.cy/epps/cft/viewContractNotices.do?resourceId=2959323>

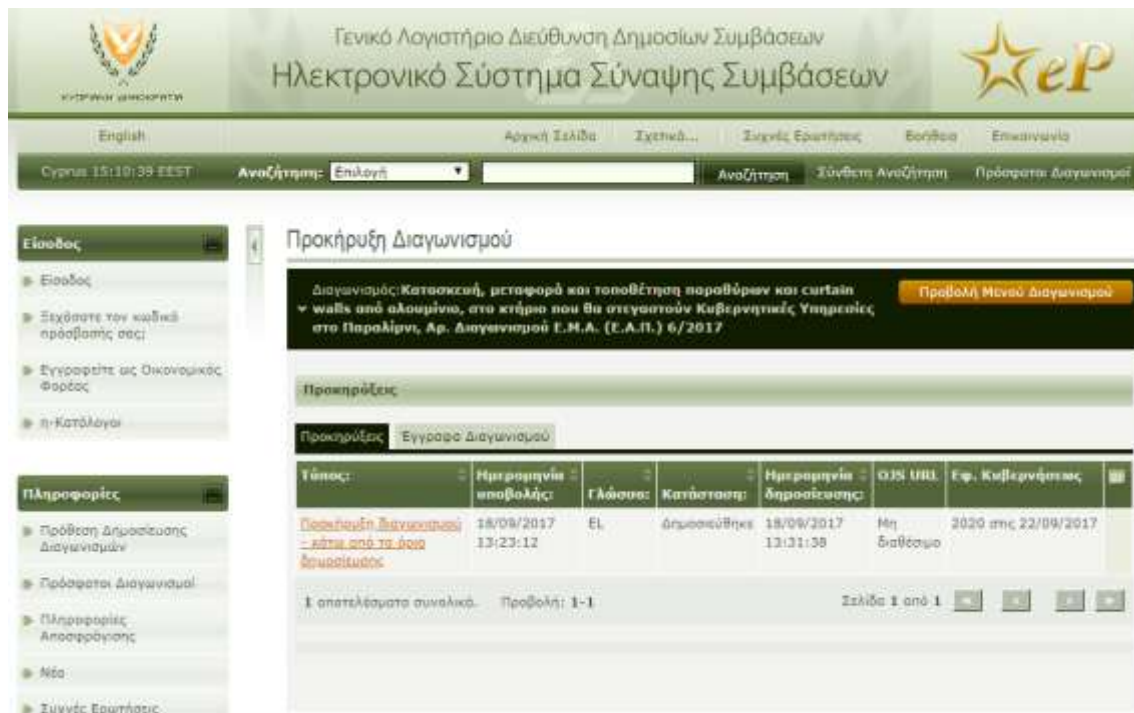


Image 3.4: Publishing the real tender in the national e-procurement platform.

3.3 Tenders evaluation system

Since the Green Criteria were described and used as requirements in the tenders, the evaluation system used was the one which refer to the lowest price.

3.4 Results of the tenders

As mentioned above, the award criterion was the lowest price since the Green Criteria were described as requirements of the Green Products. In total, four participants showed interest and downloaded the required documents from the e-procurement platform:

1. S. Demosthenous Ltd
2. Panayiotis K. Zorpas Aluminums Ltd
3. Artemis Pittis
4. G. & K. Kosiari Ltd

While only three actually submitted their offer:

1. S.Demosthenous Ltd
2. Artemis Pittis
3. G. & K. Kosiari Ltd

All of the participated tenderers where valid and all of their products satisfied the requested Green Criteria. The winner was Artemis Pittis, with a price of € 22.815,00 plus VAT, and the agreement between him and the Department of Public Works was signed on 17/11/2017. A deadline of 20 days was given for the implementation/installation of the procured products.

4. INSTALLATION OF SUPPLIED PRODUCT/ SERVICES

After signing the agreement, the winner tenderer started all the required procedures for the supply and the insulation (Image 4.1) of the requested windows and curtain walls. The project completed within the given time. The new ground floor top view is presented in Image 4.2. The final annual energy Consumption was the one presented in Section 2.3 (Energy category C, 218 kWh/m² annual consumption of primary energy and 63.2 kg CO₂ emissions/m²/year).



Image 4.1: Construction site of the pilot.

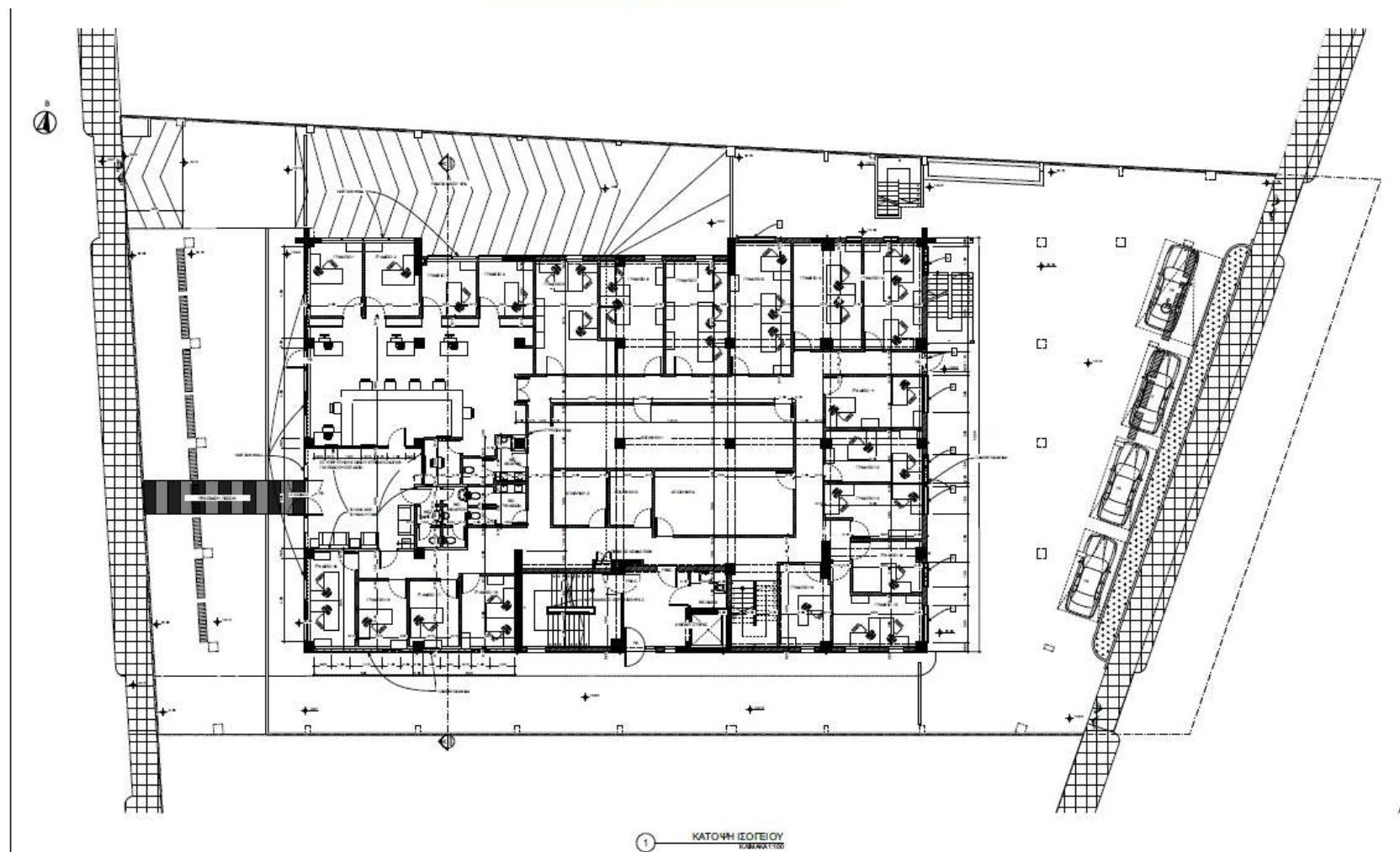


Image 4.2: Ground floor top view

5. CONCLUSION

After completing the pilot, the building was ready to be used for governmental services of the Department of Town Planning and Surveys, making sure that all required lighting, ventilation and thermal comfort conditions will be taken under consideration.

It was calculated that with replacing the existing openings with the proposed ones a reduction of approximately **75%** will occur in annual primary energy consumption (from 865 kWh/m²/yr to 218 kWh/m²/yr), which will lead to an equal reduction of **75%** to CO₂ emissions (from 252.75 kgCO₂/m²/yr to 63.2 kgCO₂/m²/yr). This means that for the specific renovated area of total 973.38m² a total amount of approximately **630 MWh/year** of primary energy will be saved, which translated to **184.5 tnCO₂/yr** savings.

Additionally, if the cost of kWh will be counted to €0.16, an annual reduction of **€100.000,00** will occur. This leads us to the conclusion that with a very small investment of about € 23.000,00 we gain very big savings. Finally, it is concluded that this kind of renovations should definitely take place, as both from the environmental and the financial perspective they are sustainable.

ANNEX 1 – TPI in eGPP tool

TIP GENERAL INFORMATION

Tender title: Department of Public Works - Construction, transport and placement of windows and curtain walls from Aluminum, in a building which will hold governmental services in Paralimni.

Tender summary: Replace all the windows and the facade's glasses with thermal windows and thermal curtain walls in order to reduce cooling needs in a 5.000m² building, which used to be shop and will be transformed into public offices.

Contact details: Department of Public Works
azorli@pwd.mcw.gov.cy
+357 23812349

GREEN SPECS

1)Thermal Windows - MU3200

General Info

Spec description: Thermal glass - U-value < 2,90 W/m²K

Spec category: Building renovation

Spec type: Implementation of external and roof thermal insulation

Spec quantity: 11

Spec quantity unit: window

Spec estimated price: 1000

Spec technical description: Thermal glass - U-value < 2,90 W/m²K

Spec Services: Installation

Related Criteria (criteria with * are mandatory)

Criterion: Thermal transmittance coefficient (Openings) *

Values:

Value Description: Max. 2,9 W/m²K

No complying products were found for the specified criteria.

Potential Suppliers: 0

2)Thermal Curtain Walls - MU4200 or MU2075

General Info

Spec description: Thermal glass - U-value < 2,90 W/m²K

Spec category: Building renovation
Spec type: Implementation of external and roof thermal insulation
Spec quantity: 6
Spec quantity unit: Curtain Walls
Spec estimated price: 2500
Spec technical description: Thermal glass - U-value < 2,90 W/m²K
Spec Services: Installation

Related Criteria (criteria with * are mandatory)

Criterion: Thermal transmittance coefficient (Openings) *

Values:

Value Description: Max. 2,9 W/m²K

No complying products were found for the specified criteria.

Potential Suppliers: 0

Total Minimum Price: 0

Total Maximum Price: 0

Total Expected Price: 0

Total Average Price: 0

ANNEX 2 – Documents of the real tender

ΠΡΟΚΗΡΥΞΗ ΔΙΑΓΩΝΙΣΜΟΥ - ΚΑΤΩ ΑΠΟ ΤΑ ΟΡΙΑ ΔΗΜΟΣΙΕΥΣΗΣ

ΤΜΗΜΑ Ι: ΑΝΑΘΕΤΟΥΣΑ ΑΡΧΗ

Ι.1) ΕΠΩΝΥΜΙΑ, ΔΙΕΥΘΥΝΣΕΙΣ ΚΑΙ ΣΗΜΕΙΟ(Α) ΕΠΑΦΗΣ

Επίσημη επωνυμία: Τμήμα Δημοσίων Έργων

Εθνικό
αναγνωριστικό:

Ταχ. διεύθυνση: Λεωφόρος Στροβόλου 165

Πόλη: Λευκωσία

Ταχ. κώδικας: 2048

Χώρα: Κύπρος

Σημείο(α) επαφής: Διευθύντρια Τμήματος Δημοσίων Έργων

Τηλέφωνο: +357 23812349

Υπόψη: Επαρχιακού Μηχανικού Αμμοχώστου

Ηλεκτρονικό
ταχυδρομείο: azorli@pwd.mcw.gov.cy

Φαξ: +357 23812360

Διεύθυνση(εις) στο διαδίκτυο (κατά περίπτωση)

Γενική διεύθυνση της αναθέτουσας αρχής (URL): <http://www.mcw.gov.cy/pwd>

Διεύθυνση του προφίλ αγοραστή (URL): <https://www.eprocurement.gov.cy>

Ηλεκτρονική πρόσβαση σε πληροφορίες (URL): <https://www.eprocurement.gov.cy>

Ηλεκτρονική υποβολή προσφορών και αιτήσεων συμμετοχής (URL): <https://www.eprocurement.gov.cy>

Περατέρω πληροφορίες διατίθενται από:

- ☒ Το(τα) προαναφερόμενο(α) σημείο(α) επαφής
☐ Άλλο: συμπληρώστε το παράρτημα Α.Ι

Τεχνικές προδιαγραφές και συμπληρωματικά έγγραφα (συμπεριλαμβανομένων των εγγράφων για τον ανταγωνιστικό διάλογο και για το δυναμικό σύστημα αγορών) είναι διαθέσιμα από:

- ☒ Το(τα) προαναφερόμενο(α) σημείο(α) επαφής
☐ Άλλο: συμπληρώστε το παράρτημα Α.ΙΙ

Οι προσφορές ή οι αιτήσεις συμμετοχής πρέπει να αποσταλούν:

- ☐ Το(τα) προαναφερόμενο(α) σημείο(α) επαφής
☒ Άλλο: συμπληρώστε το παράρτημα Α.ΙΙΙ

Ι.2) ΕΙΔΟΣ ΤΗΣ ΑΝΑΘΕΤΟΥΣΑΣ ΑΡΧΗΣ ΚΑΙ ΚΥΡΙΑ(ΕΣ) ΔΡΑΣΤΗΡΙΟΤΗΤΑ(ΕΣ)

- ☒ Υπουργείο ή άλλη εθνική ή ομοσπονδιακή αρχή, συμπεριλαμβανομένων των περιφερειακών ή τοπικών παραρτημάτων τους
☐ Εθνική ή ομοσπονδιακή υπηρεσία/γραφείο
☐ Περιφερειακή ή τοπική αρχή
☐ Περιφερειακή ή τοπική υπηρεσία/γραφείο
☐ Οργανισμός δημοσίου δικαίου
☐ Ευρωπαϊκό θεσμικό όργανο/υπηρεσία ή διεθνής οργανισμός

- ☒ Γενικές δημόσιες υπηρεσίες
☐ Άμυνα
☐ Δημόσια τάξη και ασφάλεια
☐ Περιβάλλον
☐ Οικονομικές και χρηματοοικονομικές υποθέσεις
☐ Υγεία
☐ Στέγαση και υποδομές κοινής ωφελείας
☐ Κοινωνική προστασία

Κατασκευή, μεταφορά και τοποθέτηση παραθύρων και curtain walls από αλουμίνιο, στο κτήριο που θα στεγαστούν Κυβερνητικές Υπηρεσίες στο Παραλίμνι, Αρ. Διαγωνισμού Ε.Μ.Α. (Ε.Α.Π.) 6/2017

- ☐ Άλλο (να προσδιοριστεί):
- ☐ Αναψυχή, πολιτισμός και θρησκεία
- ☐ Εκπαίδευση
- ☐ Άλλο (να προσδιοριστεί):

Ι.4) Ανάθεση της σύμβασης για λογαριασμό άλλων αρχών ανάθεσης

Η αναθέτουσα αρχή προβαίνει στην αγορά εκ μέρους άλλων αρχών ανάθεσης:

- ☐ ναι ☒ όχι

(Εάν ναι, περισσότερες πληροφορίες για τις εν λόγω αναθέτουσες αρχές μπορούν να δοθούν στο παράρτημα Α)

ΤΜΗΜΑ ΙΙ: ΑΝΤΙΚΕΙΜΕΝΟ ΤΗΣ ΣΥΜΒΑΣΗΣ

ΙΙ.1) ΠΕΡΙΓΡΑΦΗ

ΙΙ.1.1) Ονομασία που δόθηκε στη σύμβαση από την αναθέτουσα αρχή

Κατασκευή, μεταφορά και τοποθέτηση παραθύρων και curtain walls από αλουμίνιο, στο κτήριο που θα στεγαστούν Κυβερνητικές Υπηρεσίες στο Παραλίμνι, Αρ. Διαγωνισμού Ε.Μ.Α. (Ε.Α.Π.) 6/2017

ΙΙ.1.2) Είδος της σύμβασης και τόπος των έργων, τόπος παράδοσης ή παροχής

[Επιλέξτε μόνο μία κατηγορία – έργα, προμήθειες ή υπηρεσίες – η οποία αντιστοιχεί περισσότερο στον ειδικό στόχο της σύμβασης ή της(των) αγοράς(ών) σας]

<input checked="" type="radio"/> (α) Έργα	<input type="radio"/> (β) Προμήθειες	<input type="radio"/> (γ) Υπηρεσίες
---	--------------------------------------	-------------------------------------

ΙΙ.1.3) Η προκήρυξη αφορά

- ☒ Δημόσια σύμβαση
- ☐ Τη σύναψη συμφωνίας-πλαίσου

ΙΙ.1.3) Πληροφορίες για τη συμφωνία-πλαίσιο (κατά περίπτωση)

Διάρκεια της συμφωνίας-πλαίσου:

Διάρκεια σε έτη:

ή μήνα(ες):

Εκτιμώμενη συνολική αξία των αγορών καθόλη τη διάρκεια της συμφωνίας-πλαίσου (κατά περίπτωση, ποσά):	
Εκτιμώμενη αξία χωρίς ΦΠΑ:	Νόμισμα:
ή εύρος: μεταξύ και	Νόμισμα:
Συχνότητα και αξία των συμβάσεων που πρόκειται να ανατεθούν: (εφόσον είναι γνωστές):	

ΙΙ.1.5) Σύνοψη περιγραφή της σύμβασης ή της(των) αγοράς(ών)

Κατασκευή, μεταφορά και τοποθέτηση παραθύρων και curtain walls από αλουμίνιο, στο κτήριο που θα στεγαστούν Κυβερνητικές Υπηρεσίες στο Παραλίμνι, Αρ. Διαγωνισμού Ε.Μ.Α. (Ε.Α.Π.) 6/2017

ΙΙ.1.6) Κοινό λεξιλόγιο για τις δημόσιες συμβάσεις (CPV)

	Κύριο λεξιλόγιο	Συμπληρωματικό λεξιλόγιο (κατά περίπτωση)
Κύριο αντικείμενο	45421100	
Πρόσθετο(α) αντικείμενο(α)	45421130	

Κατασκευή, μεταφορά και τοποθέτηση παραθύρων και curtain walls από αλουμίνιο, στο κτήριο που θα στεγαστούν Κυβερνητικές Υπηρεσίες στο Παραλίμνι, Αρ. Διαγωνισμού Ε.Μ.Α. (Ε.Α.Π.) 6/2017

II.1.8) Υποδιαίρεση σε τμήματα (για πληροφορίες σχετικά με τα τμήματα, να χρησιμοποιηθεί το παράρτημα Β όσες φορές απαιτείται)

☐ ναι ☒ όχι

Εάν ναι, πρέπει να υποβληθούν προσφορές για (σημειώστε μόνον ένα τετραγωνίδιο):

- ☐ μόνον ένα τμήμα
☐ ένα ή περισσότερα τμήματα
☐ όλα τα τμήματα

II.1.9) Θα ληφθούν υπόψη εναλλακτικές προσφορές

☐ ναι ☒ όχι

II.2) ΠΟΣΟΤΗΤΑ Ή ΕΚΤΑΣΗ ΤΗΣ ΣΥΜΒΑΣΗΣ

II.2.1) Συνολική ποσότητα ή έκταση (συμπεριλαμβανομένων όλων των τμημάτων και των δικαιωμάτων προαίρεσης, κατά περίπτωση)

Κατά περίπτωση, εκτιμώμενη αξία χωρίς ΦΠΑ (ποσά): 25870.00	Νόμισμα: EUR
ήεϋρος: μεταξύ και	Νόμισμα:

II.2.2) Δικαιώματα προαίρεσης (κατά περίπτωση)

☐ ναι ☐ όχι

Εάν ναι, περιγραφή των εν λόγω δικαιωμάτων προαίρεσης:

Εάν είναι γνωστό, προβλεπόμενο χρονοδιάγραμμα άσκησης των εν λόγω δικαιωμάτων προαίρεσης:
σε μήνες: ήμέρες: (από την ανάθεση της σύμβασης)

II.2.3) Πληροφορίες σχετικά με ανανεώσεις (κατά περίπτωση)

Η παρούσα σύμβαση μπορεί να ανανεωθεί

☐ ναι ☐ όχι

Αριθμός ενδεχόμενων ανανεώσεων (κατά περίπτωση):	ήεϋρος: μεταξύ και
--	--------------------

II.3) ΔΙΑΡΚΕΙΑ ΤΗΣ ΣΥΜΒΑΣΗΣ Ή ΠΡΟΘΕΣΜΙΑ ΕΚΤΕΛΕΣΗΣ

Διάρκεια σε μήνες:	ή ημέρες: 20	(από την ανάθεση της σύμβασης)
ή έναρξη	(ηη/μμ/εεεε)	
ολοκλήρωση	(ηη/μμ/εεεε)	

ΤΜΗΜΑ IV: ΔΙΑΔΙΚΑΣΙΑ

IV.1) ΕΙΔΟΣ ΤΗΣ ΔΙΑΔΙΚΑΣΙΑΣ

IV.1.1) Είδος της διαδικασίας

<input checked="" type="radio"/> Ανοικτή
--

Κατασκευή, μεταφορά και τοποθέτηση παραθύρων και curtain walls από αλουμίνιο, στο κτήριο που θα στεγαστούν Κυβερνητικές Υπηρεσίες στο Παραλίμνι, Αρ. Διαγωνισμού Ε.Μ.Α. (Ε.Α.Π.) 6/2017

☐ Κλειστή

☐ Με διαπραγμάτευση

IV.2) ΚΡΙΤΗΡΙΑ ΑΝΑΘΕΣΗΣ

IV.2.1) Κριτήρια ανάθεσης [σημειώστε το(τα) σχετικό(ά) τετραγωνίδιο(α)]

☒ Χαμηλότερη τιμή

ή

☐ Η πλέον οικονομικά συμφέρουσα προσφορά

IV.2.2) Χρήση ηλεκτρονικής δημοπρασίας

☐ ναι ☒ όχι

Εάν ναι, συμπληρωματικές πληροφορίες σχετικά με την ηλεκτρονική δημοπρασία (κατά περίπτωση)

IV.3) ΔΙΟΙΚΗΤΙΚΕΣ ΠΛΗΡΟΦΟΡΙΕΣ

IV.3.3) Όροι για τη χορήγηση της συγγραφής υποχρεώσεων και συμπληρωματικών εγγράφων (εκτός από ΔΣΑ) ή περιγραφικού εγγράφου (στην περίπτωση ανταγωνιστικού διαλόγου)

Προθεσμία παραλαβής των αιτήσεων για τη χορήγηση εγγράφων ή για πρόσβαση στα έγγραφα

Ημερομηνία: (ηη/μμ/εεεε) Ώρα:

Έγγραφο έναντι αντιτίμου

☐ ναι ☒ όχι

Εάν ναι, τιμή (ποσά):

Νόμισμα:

Όροι και τρόπος πληρωμής:

IV.3.4) Προθεσμία για την παραλαβή των προσφορών ή των αιτήσεων συμμετοχής

Ημερομηνία: (ηη/μμ/εεεε) Ώρα: 11:00

06/10/2017

ΤΜΗΜΑ VI: ΣΥΜΠΛΗΡΩΜΑΤΙΚΕΣ ΠΛΗΡΟΦΟΡΙΕΣ

VI.2) ΣΧΕΤΙΖΕΤΑΙ Η ΣΥΜΒΑΣΗ ΜΕ ΣΧΕΔΙΟ Ή/ΚΑΙ ΠΡΟΓΡΑΜΜΑ ΧΡΗΜΑΤΟΔΟΤΟΥΜΕΝΟ ΑΠΟ ΤΑ ΚΟΙΝΟΤΙΚΑ ΤΑΜΕΙΑ

☐ ναι ☒ όχι

Εάν ναι, αναφορά σε σχέδιο(α) ή/και πρόγραμμα(άμματα):

VI.3) ΠΡΟΣΘΕΤΕΣ ΠΛΗΡΟΦΟΡΙΕΣ (κατά περίπτωση)

VI.5) ΗΜΕΡΟΜΗΝΙΑ ΑΠΟΣΤΟΛΗΣ ΤΗΣ ΠΑΡΟΥΣΑΣ ΠΡΟΚΗΡΥΞΗΣ:

18/09/2017 (ηη/μμ/εεεε)

ΠΑΡΑΡΤΗΜΑ Α

ΠΡΟΣΘΕΤΕΣ ΔΙΕΥΘΥΝΣΕΙΣ ΚΑΙ ΣΗΜΕΙΑ ΕΠΑΦΗΣ

III) ΔΙΕΥΘΥΝΣΕΙΣ ΚΑΙ ΣΗΜΕΙΑ ΕΠΑΦΗΣ ΟΠΟΥ ΠΡΕΠΕΙ ΝΑ ΑΠΟΣΤΕΛΛΟΝΤΑΙ ΟΙ ΠΡΟΣΦΟΡΕΣ/ΑΙΤΗΣΕΙΣ ΣΥΜΜΕΤΟΧΗΣ

Κατασκευή, μεταφορά και τοποθέτηση παραθύρων και curtain walls από αλουμίνιο, στο κτήριο που θα στεγαστούν Κυβερνητικές Υπηρεσίες στο Παραλίμνι, Αρ. Διαγωνισμού Ε.Μ.Α. (Ε.Α.Π.) 6/2017

Επίσημη επωνυμία:	Τμήμα Δημοσίων Έργων - Γραφείο Επαρχιακού Μηχανικού Αμμοχώστου	Εθνικό αναγνωριστικό:
Ταχ. διεύθυνση:	Σωτήρας 31	
Πόλη:	Παραλίμνι	Ταχ. κώδικας: 5286
Χώρα:	Κύπρος	
Σημείο(α) επαφής:	Επαρχιακός Μηχανικός Δημοσίων Έργων Αμμοχώστου	Τηλέφωνο: +357 23812349
Υπόψη:	Επιτροπής Αξιολόγησης Προσφορών	
Ηλεκτρονικό ταχυδρομείο:	azorli@pwd.mcw.gov.cy	Φαξ: +357 23812360
Διεύθυνση στο διαδίκτυο (URL):	www.mcw.gov.cy/pwd	