



**BUREAU  
VERITAS**

# **LO SCHEMA DI CERTIFICAZIONE ISCC PLUS E RELATIVA APPLICAZIONE ALLE BIOPLASTICHE**

---

**ECOMONDO - 5 NOVEMBRE 2019**





# RELATORE

---

**Alessandra Caramia**

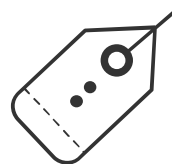
*Biofuel Leader Sustainability Sector*

*Certification Division*

*Bureau Veritas Italia*

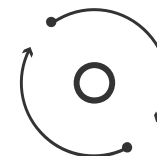
# BUREAU VERITAS AZIENDA LEADER NEL MERCATO DEI SERVIZI DI TEST, ISPEZIONE E CERTIFICAZIONE

controllo dei  
**COSTI**



reputazione del  
**MARCHIO**

**SICUREZZA**  
e affidabilità

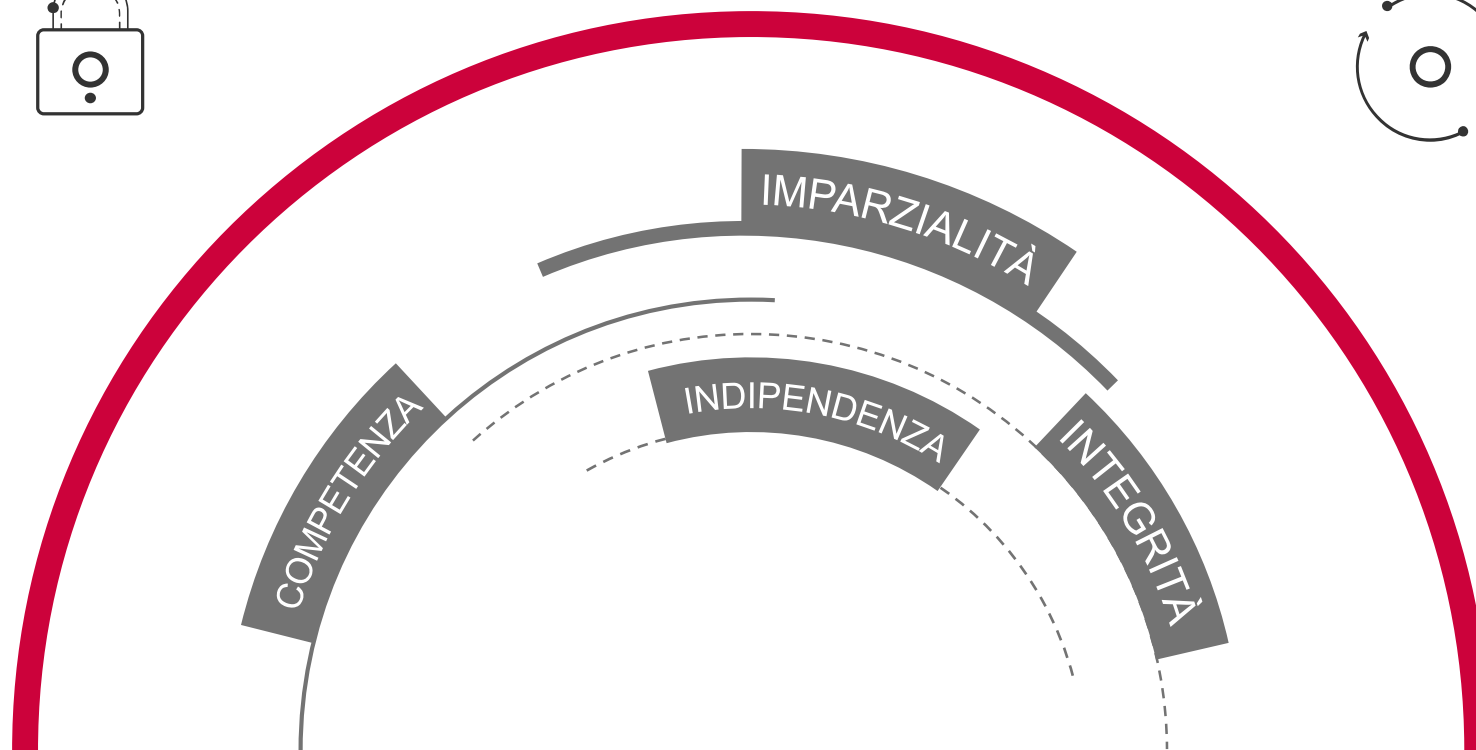


Facilitazione del  
**COMMERCIO**

Accesso al  
**MERCATO**



**LICENZA**  
ad operare



# BUREAU VERITAS IN CIFRE



**€4,8**  
miliardi

Ricavi 2018



**77.000**

Dipendenti



**400.000**

Clienti



**1.500**

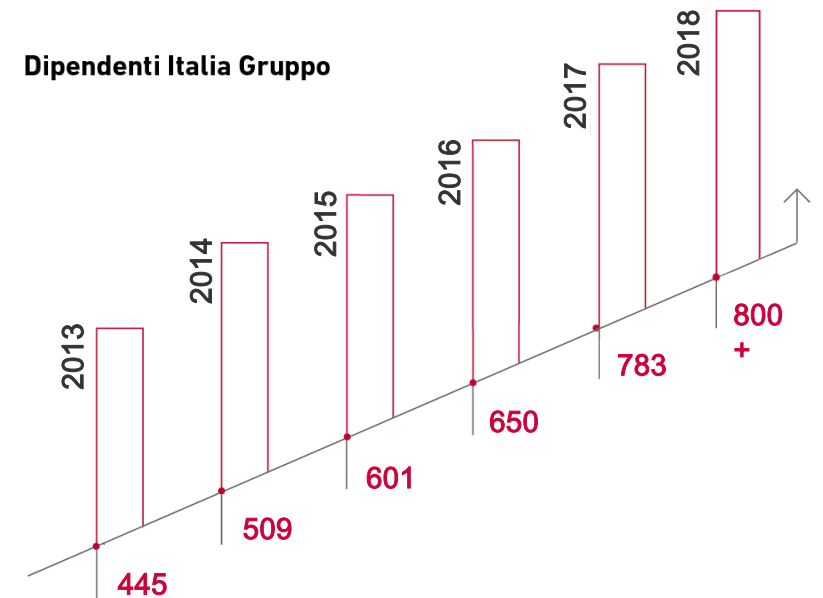
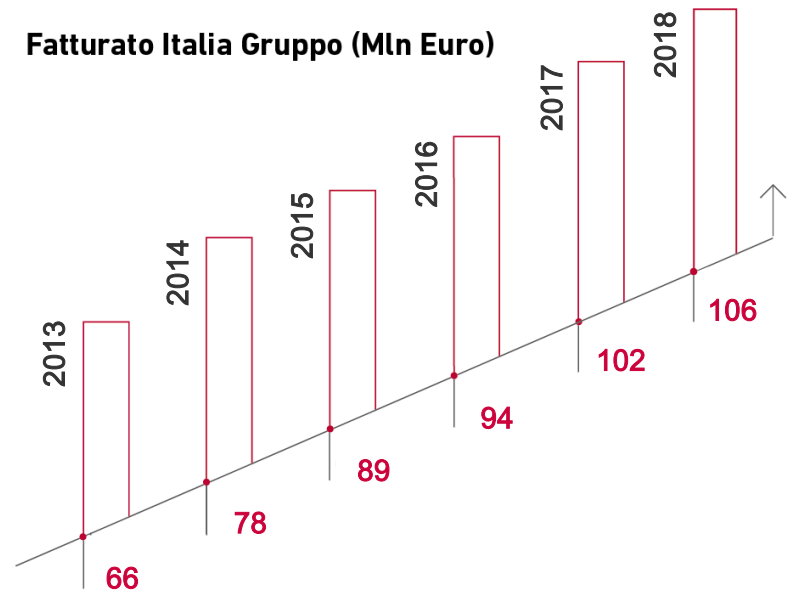
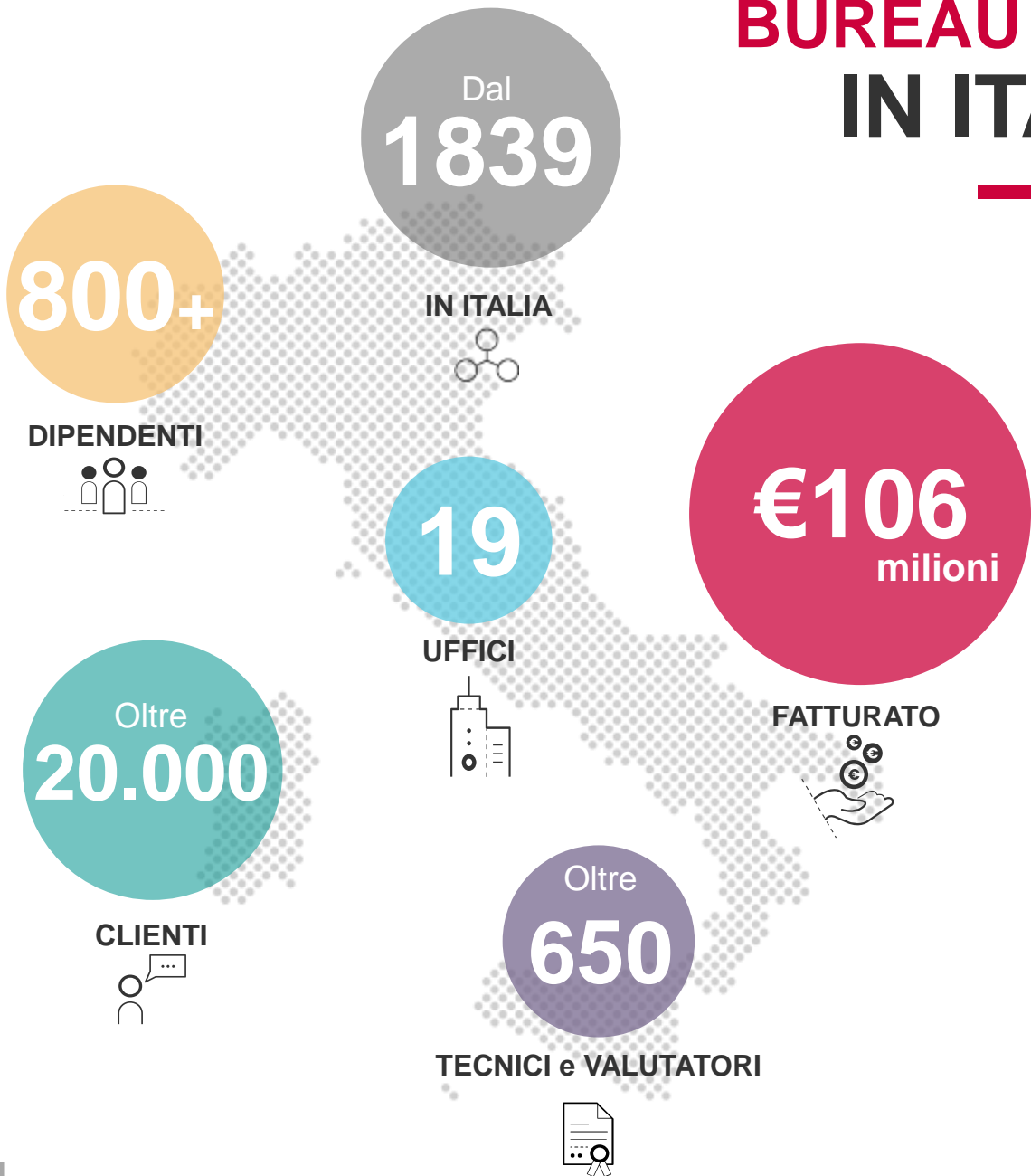
Uffici e  
laboratori



**3.500**

Accreditamenti  
e accordi

# BUREAU VERITAS IN ITALIA



# UN AMPIO PORTFOLIO DI ATTIVITÀ

— Distribuzione Fatturato Italia\*

› **Business globali**  
che offrono un'ampia  
gamma di servizi

Ispezione, Test, Audit,  
Certificazione,  
Classificazione,  
Risk Management,  
Assistenza Tecnica e  
Formazione







**LO SCHEMA DI  
CERTIFICAZIONE ISCC  
PLUS E RELATIVA  
APPLICAZIONE ALLE  
BIOPLASTICHE**

# LO SCHEMA DI CERTIFICAZIONE ISCC PLUS

Lo standard ISCC PLUS - INTERNATIONAL SUSTAINABILITY & CARBON CERTIFICATION - contribuisce all'attuazione della produzione e dell'uso sostenibile dal punto di vista ambientale, sociale ed economico di tutti i tipi di biomassa nelle catene di approvvigionamento globali.

Lo schema ISCC PLUS permette di dimostrare, attraverso un sistema di gestione, la **TRACCIABILITÀ** E LA **SOSTENIBILITÀ** DELLE **MATERIE PRIME**, DEI **PRODOTTI INTERMEDI** E DEI **PRODOTTI FINALI** delle seguenti filiere di produzione:

- ▶ FILIERE di produzione di prodotti ALIMENTARI;
- ▶ FILIERE di produzione di prodotti per la MANGIMISTICA;
- ▶ FILIERE di produzione di prodotti TECNICO/CHIMICO;
- ▶ FILIERE di produzione di prodotti BIO-BASED;
- ▶ FILIERE di produzione di BIOMASSE PER APPLICAZIONI ENERGETICHE.
- ▶ FILIERE di produzione di prodotti con percentuale di RICICLATO;



# REQUISITI DI SOSTENIBILITÀ PER ISCC PLUS

- **GESTIONE SOSTENIBILE DELLA COLTIVAZIONE TRAMITE IMPLEMENTAZIONE DI CRITERI DI SOSTENIBILITÀ AMBIENTALE, SOCIALE ED ECOLOGICA**
- MONITORAGGIO DELLE CATENE DI APPROVVIGIONAMENTO **SENZA DEFORESTAZIONE**
- **EVITARE LA CONVERSIONE DI AREE AD ALTA BIODIVERSITÀ E LORO TUTELA**
- STABILIRE LA **TRACCIABILITÀ NELLE CATENE DI APPROVVIGIONAMENTO E DI TRASFORMAZIONE DELLE BIOMASSE E DEI PRODOTTI FINITI E INTERMEDI**
- VERIFICA DEL **RISPETTO DEI CRITERI DI SOSTENIBILITÀ LUNGO TUTTA LA CATENA DI CONSEGNA E TRASFORMAZIONE DELLE BIOMASSE FINO AI PRODOTTI FINITI**

# REQUISITI DI SOSTENIBILITÀ PER ISCC PLUS

Oltre a tali requisiti le Organizzazioni possono scegliere un set di **requisiti aggiuntivi** in maniera volontaria, i cosiddetti "add-ons":

- GESTIONE AMBIENTALE E AUMENTO DELLA BIODIVERSITÀ
- CLASSIFICAZIONE SOSTANZE CHIMICHE E GRADUALE ELIMINAZIONE DELLE SOSTANZE NOCIVE
- VERIFICA E RIDUZIONE DELLE EMISSIONI DI GAS SERRA
- RIDUZIONE DEI CONSUMI DI ACQUA , CARBURANTI E ELETTRICITÀ
- FILIERA DI PRODUZIONE NON OGM
- CONFORMITÀ IN ACCORDO AL SUSTAINABLE AGRICULTURE INITIATIVE (SAI)
- PRODUZIONE DI ELETTRICITÀ E CALORE TRAMITE IMPIANTI A BIOGAS

# ISCC PLUS: UNO STRUMENTO PER PRODOTTI E PROCESSI SOSTENIBILI

---

ISCC PLUS è a disposizione di tutte le aziende che vogliono **DIMOSTRARE IL PROPRIO IMPEGNO** per un processo produttivo verso **LA RESPONSABILITÀ** e la **SOSTENIBILITÀ AMBIENTALE** e **SOCIALE**, tramite il reperimento di **MATERIE PRIME SOSTENIBILI** e **SENZA DEFORESTAZIONE** ove pertinente e/o **SENZA** altre forme di **DANNO ALL'AMBIENTE**



# FILIERA DELLA PRODUZIONE DELLE BIOPLASTICHE

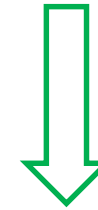
PRODUZIONE DELLE  
BIOMASSE - FASE  
AGRICOLA  
GESTIONE DEI TERRENI



CENTRO COLLETTORE  
DELLE BIOMASSA



TRASFORMATORI  
DEI PRODOTTI  
INTERMEDI E DEI  
PRODOTTI FINITI



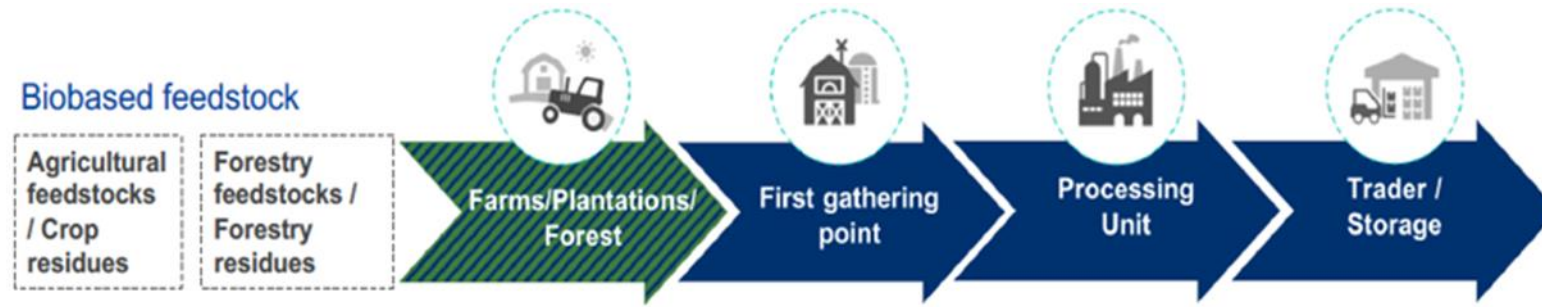
DISTRIBUZIONE DEL PRODOTTO CON LOGO  
ISCC PLUS

- Bioplastiche ottenute da amido di mais, grano, tapioca e/o patate
- Bioplastiche biodegradabili
- Poli(acido lattico) o acido polilattico o polilattato
- Poliidrossialcanoati (PHA)
- Poliidrossibutirrato (PHB)
- Poliidrossivaleriato (PHV)
- Poiidrossiesanoato (PHH)
- Bioplastiche a base di cellulosa

# FILIERA DELLE BIOPLASTICHE - CHI PUÒ USARE ISCC PLUS

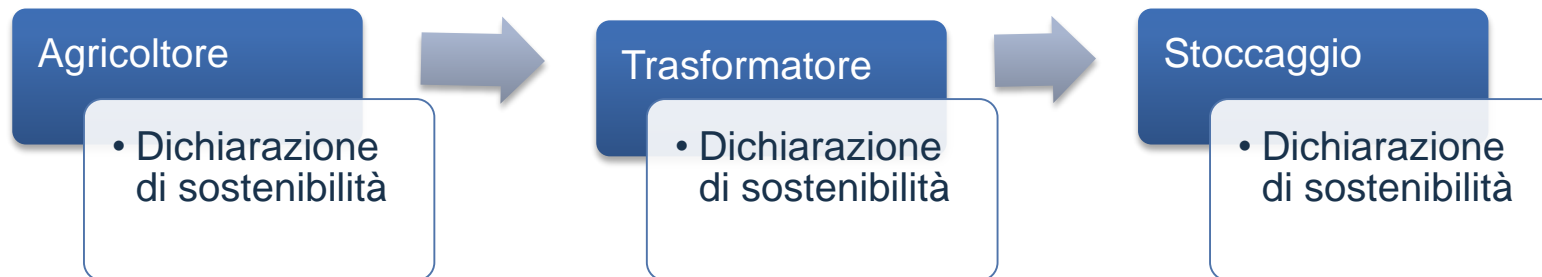
- ▶ OPERATORI DELLA FASE AGRICOLA – PRODUTTORI DI BIOMASSA
- ▶ COLLETTORI DI BIOMASSA
- ▶ IMPIANTI DI TRASFORMAZIONE di materie prime, materie intermedie e prodotti finiti
- ▶ SITI DI STOCCAGGIO di materie prime , prodotti intermedi o prodotti finiti
- ▶ ATTIVITÀ DI COMMERCIALIZZAZIONE di materie prime , prodotti intermedi o prodotti finiti

IL SERVIZIO TRASPORTO CONTO TERZI NON DEVE ESSERE CERTIFICATO



# IL SISTEMA A STAFFETTA

- ▶ Ogni operatore deve essere certificato e deve aver implementato un sistema di bilancio di massa e di tracciabilità dei lotti sia in fase di acquisto, che in fase di lavorazione e di vendita.
- ▶ Ogni operatore della catena di trasformazione verifica la documentazione relativa alle materie prime in ingresso al proprio processo, in conformità allo standard ISCC PLUS e emette documentazione relativa al prodotto in uscita in conformità allo standard ISCC PLUS.





# BENEFICI DERIVANTI DALLA CERTIFICAZIONE ISCC PLUS

1. Fornisce informazioni sulla CONFORMITÀ AI REQUISITI DI SOSTENIBILITÀ;
2. Verifica che NON siano avvenute DEFORESTAZIONE E PERDITA DI BIODIVERSITÀ;
3. GARANTISCE LA TRACCIABILITÀ lungo la catena di approvvigionamento;
4. Offre chiare regole di catena di custodia (BILANCIO DI MASSA e SEGREGAZIONE) e applicazione di reali fattori di conversione;
5. Supporta l'ATTUAZIONE delle NORMATIVE LEGALI;
6. FORNISCE CREDIBILITÀ attraverso la verifica di terze parti;



# PRINCIPI ISCC: UN INSIEME EQUILIBRATO DI CRITERI ECOLOGICI E SOCIALI

---

Principio 1: PROTEZIONE DELLA BIODIVERSITÀ E DELLE AREE RICCHE DI CARBONIO

Principio 2: BUONE PRATICHE AGRICOLE

Principio 3: CONDIZIONI DI LAVORO SICURE

Principio 4: RISPETTO DEI DIRITTI UMANI, DIRITTI DEL LAVORO

Principio 5: CONFORMITÀ ALLE LEGGI E AI TRATTATI INTERNAZIONALI

Principio 6: BUONE PRATICHE DI GESTIONE E MIGLIORAMENTO CONTINUO

TRACCIABILITÀ, CATENA DI CUSTODIA E CALCOLO DELLE EMISSIONI DI GAS SERRA  
LUNGO LA CATENA DI APPROVVIGIONAMENTO



# LA CARATTERISTICA BIO-BASED È MISURABILE

- ISCC PLUS è uno strumento di garanzia LUNGO TUTTA LA CATENA DI CUSTODIA dalle materie prime, ai prodotti intermedi e ai prodotti finite.
- I prodotti possono sono valorizzati mettendo in evidenza la PERCENTUALE SOSTENIBILE

Oltre al Certificato Aziendale conforme al sistema di gestione, è possibile utilizzare loghi sul prodotto

Il logo 100% ISCC Compliant con Bilancio di Massa o con Segregazione fisica

Il logo e claim per esprimere percentuali ISCC Compliant

Il logo ISCC per prodotti che derivano parzialmente da biomasse e parzialmente da fonti fossili

<https://www.iscc-system.org>





# VI RINGRAZIAMO PER LA PARTECIPAZIONE



Per ulteriori informazioni  
Alessandra Caramia  
Mob.(+39) 340 1811929

[alessandra.caramia@it.bureauveritas.com](mailto:alessandra.caramia@it.bureauveritas.com)

