



Where and how best invest into Green Infrastructure?
Presentation of Regional Green Infrastructure Strategy & Action Plans
Kyjevsko (South Moravia, Czech Republic)

DESCRIPTION OF THE AREA

Kyjovsko

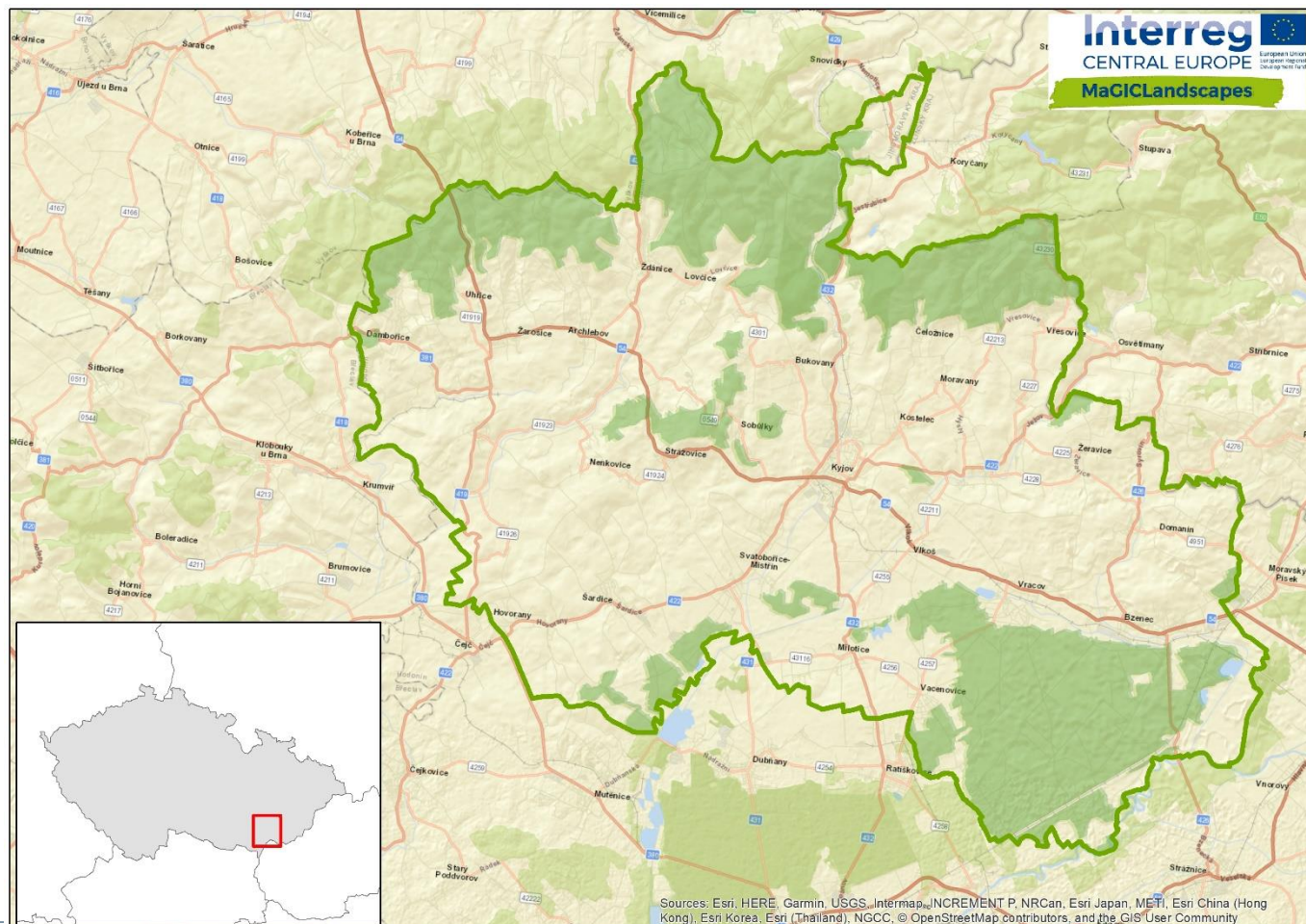


Major GI elements

- 🌳 forests
- 🌳 remnants of dry grasslands
- 🌳 smallholdings

Main needs/issues for GI

- 🌳 Reduce soil erosion
- 🌳 Increase landscape permeability
- 🌳 Increase water retention



MaGICLandscapes Final Conference
6th October 2020



GREEN INFRASTRUCTURE STRATEGY

Kyjevsko



- 🌿 Strategic aims of the strategy:
 - 🌿 Reduction of soil erosion
 - 🌿 Better landscape permeability
 - 🌿 Increase of water retention ability

MaGICLandscapes Final Conference
6th October 2020

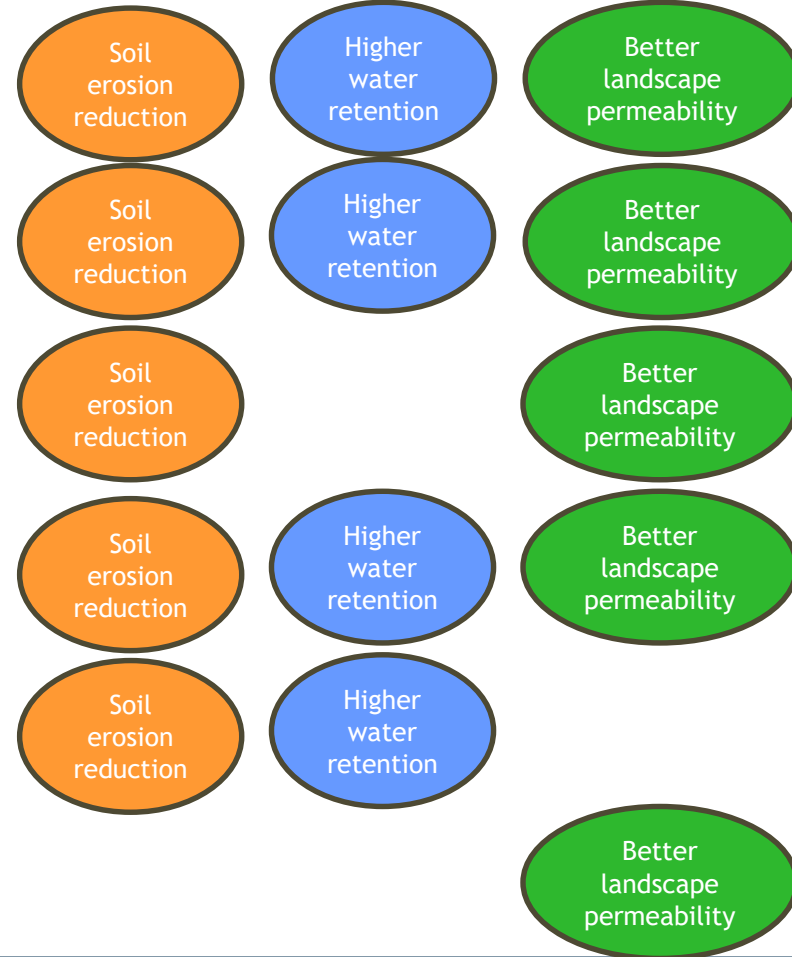


MEASURES TO MEET THE STRATEGIC AIMS

Kyjevsko



- Planting GI - grassland strips with/out trees, restoration of woodlots, planting tree alleys and windbreakers
- Realisation of planned but non-existing TSES elements
- Building cycling paths and restoration of field roads with accompanying GI
- Building and restoration of water ecosystems - small water bodies, wetlands, renaturing water courses, building dry polders
- Alternating plots with different crops on erosion affected fields
- Surveys and mapping of interesting/unique GI elements



GREEN INFRASTRUCTURE STRATEGY

Kyjevsko

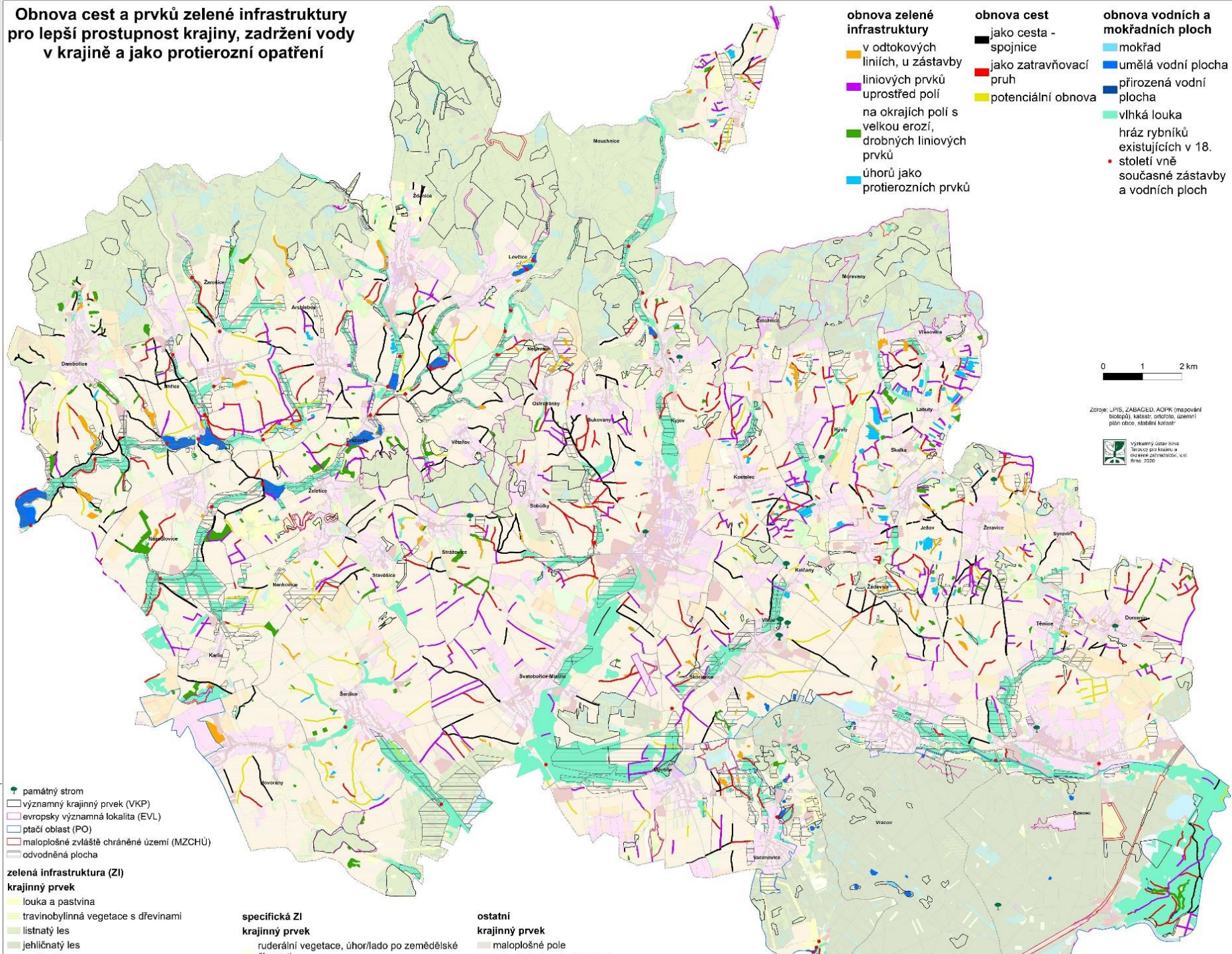


- Using existing data about Territorial System of Ecological Stability (TSES), historical land cover data, soil erosion, present distribution of GI, connectivity and functionality analyses → identification of localities where measures can be taken to tackle the issues

MaGICLandscapes Final Conference
6th October 2020



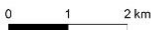
Obnova cest a prvků zelené infrastruktury pro lepší prostupnost krajiny, zadrženi vody v krajině a jako protierozní opatření



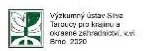
- obnova zelené infrastruktury**
- v odtokových liniích, u zastávky
 - liniových prvků uprostřed polí na okrajích polí s velkou erozí, drobných liniových prvků
 - úhorů jako protierozních prvků

- obnova cest**
- jako cesta - spojnice
 - jako zatravnovací pruh
 - potenciální obnova

- obnova vodních a mokřadních ploch**
- mokřad
 - umělá vodní plocha
 - přirozená vodní plocha
 - vlhká louka
 - hráz rybníků existujících v 18. století vně současné zástavby a vodních ploch



Zdroje: LPHS, ZABAGED, AOPK (mapování biotopů), katastr, ortofoto, územní plán obce, státní katastr



- památný strom
- významný krajinný prvek (VKP)
- evropsky významná lokalita (EVL)
- ptáčí oblast (PO)
- maloplošné zvláště chráněné území (MZCHÚ)
- odvodňená plocha

zelená infrastruktura (ZI)

- krajinný prvek**
- louka a pastvina
 - travinobylinná vegetace s dřevinami
 - listnatý les
 - jehličnatý les

- specifická ZI krajinný prvek**
- ruderální vegetace, úhor/lado po zemědělské

- ostatní krajinný prvek**
- maloplošné pole

BENEFITS & ACTORS

Kyjevsko



- **Main GI benefits addressed by the strategy and actions:**
 - Improved land and soil management
 - Increased water retention ability of the landscape/enhanced water management
 - Better connectivity/higher resilience of the landscape
 - More recreational opportunities/better health & well-being of local communities
- **Strategy implementation** - regional authority of the Kyjevsko region - key player; other actors are municipalities
- **Contacts:**
 - Municipal authority Kyjov, Department of environment and territorial planning, Masarykovo náměstí 30/1, 69701 Kyjov, e-mail: urad@mujkyjov.cz
 - Department of Landscape Ecology, Silva Tarouca Research Institute, Brno, e-mail: hanka@skokan.net

MaGICLandscapes Final Conference
6th October 2020

