

Interreg



CENTRAL EUROPE

European Union
European Regional
Development Fund

MaGICLandscapes



Where and how best invest into Green Infrastructure?

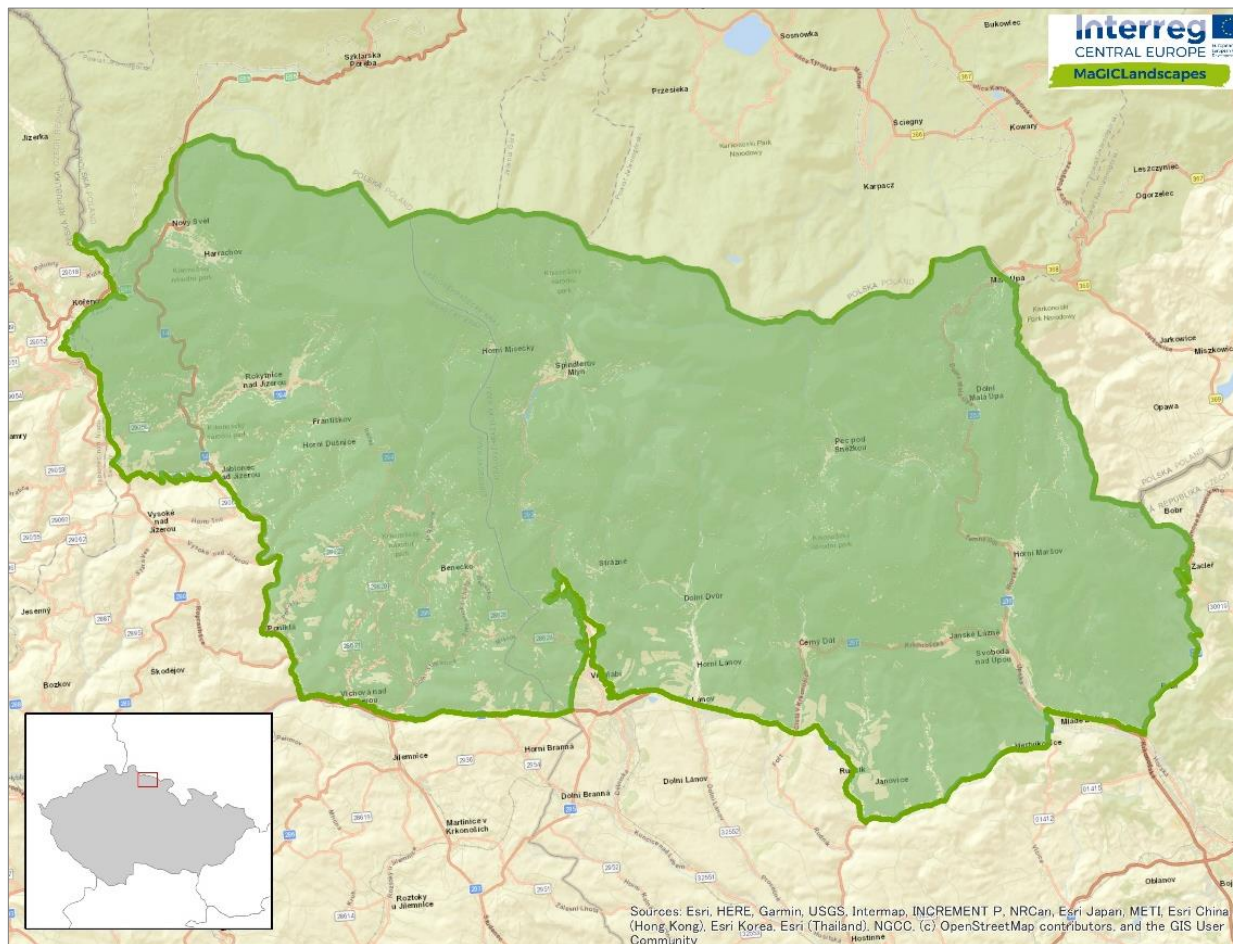
Presentation of Regional Green Infrastructure Strategy & Action Plans

Krkonoše Mountains National Park (Czech Republic)

Martin Erlebach | Krkonoše Mountains National Park Administration

DESCRIPTION OF THE AREA

Krkonoše National Park



MaGICLandscapes Final Conference
6th October 2020

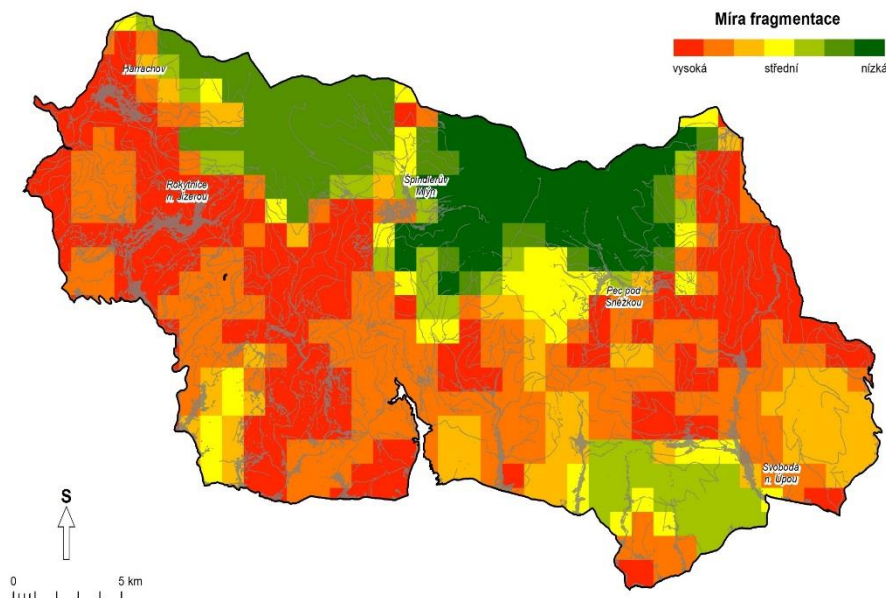


GREEN INFRASTRUCTURE STRATEGY

Krkonoše National Park



- 🌿 Landscape and habitats fragmentation
- 🌿 Biodiversity support
(Arctic-alpine tundra, mountain meadows,...)
- 🌿 Sustainable tourism
- 🌿 Water in landscape and drought



MaGICLandscapes Final Conference
6th October 2020



Strategická mapa pro zlepšení funkcí a benefitů zelené infrastruktury v Krkonošském národním parku a jeho ochranném pásmu



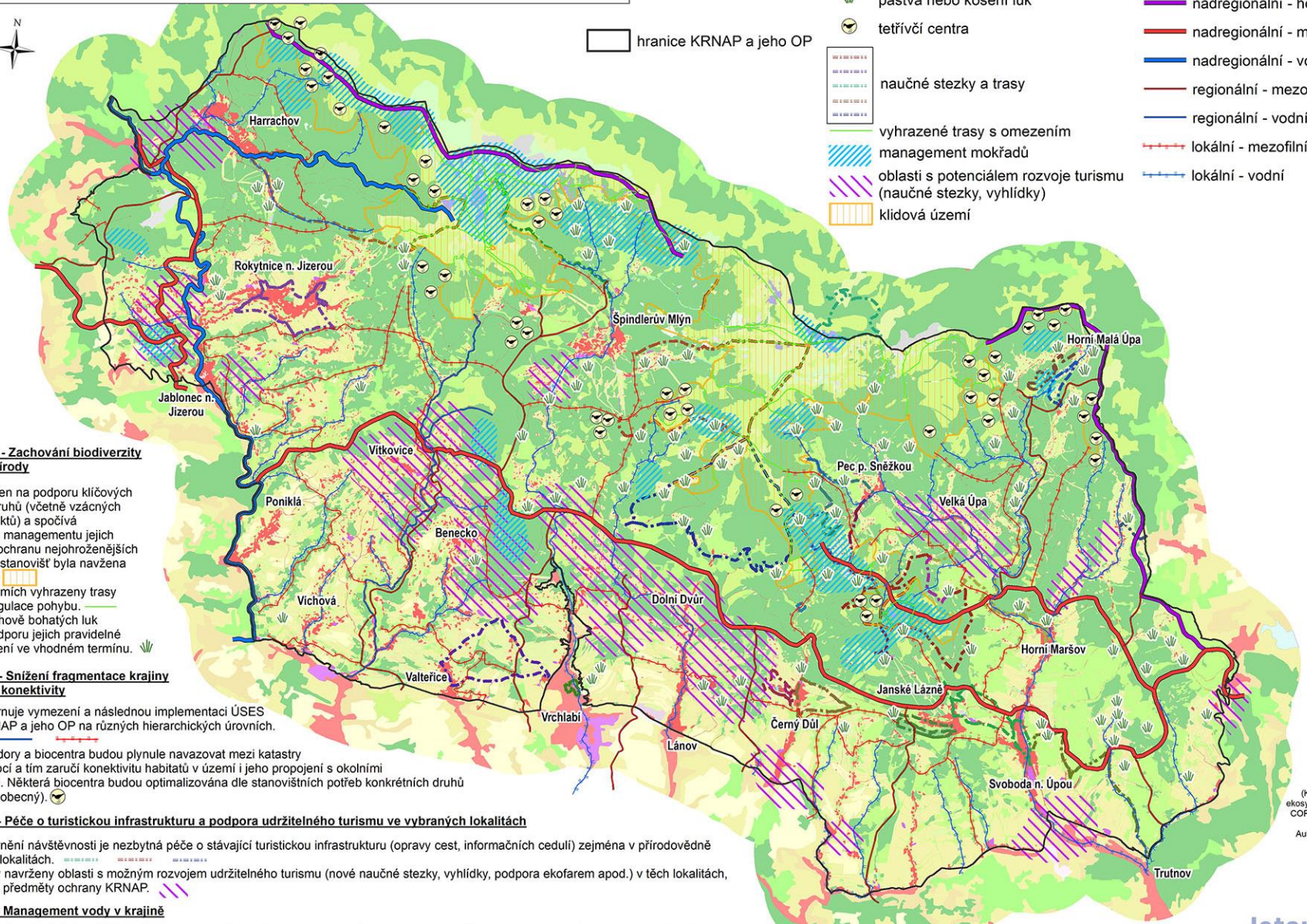
☐ hranice KRMAP a jeho OP

Strategické cíle zelené infrastruktury

- pastva nebo kosení luk
- tetřivčí centra
- naučné stezky a trasy
- vyhrazené trasy s omezením
- management mokřadů
- oblasti s potenciálem rozvoje turismu (naučné stezky, vyhlídky)
- klidová území

ÚSES - hlavní osy

- nadregionální - horská
- nadregionální - mezofilní
- nadregionální - vodní
- regionální - mezofilní
- regionální - vodní
- lokální - mezofilní
- lokální - vodní



Akční plán 1 - Zachování biodiverzity a ochrana přírody

Plán je zaměřen na podporu klíčových chráněných druhů (včetně vzácných endemitů i relikvií) a spočívá v pravidelném managementu jejich habitatů. Pro ochranu nejohroženějších druhů a jejich stanovišť byla navržena klidová území a v těchto územích vyhrazeny trasy s možností regulace pohybu. V případě druhově bohatých luk se jedná o podporu jejich pravidelné pastvy, či kosení ve vhodném termínu.

Akční plán 2 - Snížení fragmentace krajiny a zvýšení její konektivity

Tato akce zahrnuje vymezení a následnou implementaci ÚSES na území KRMAP a jeho OP na různých hierarchických úrovních.

Navržené koridory a biocentra budou plynule navazovat mezi katastry jednotlivých obcí a tím zaručí konektivitu habitatů v území i jeho propojení s okolními parky a CHKO. Některá biocentra budou optimalizována dle stanovištních potřeb konkrétních druhů (např. tetřívek obecných).

Akční plán 3 - Péče o turistickou infrastrukturu a podpora udržitelného turismu ve vybraných lokalitách

V rámci usměrnění návštěvnosti je nezbytná péče o stávající turistickou infrastrukturu (opravy cest, informačních cedulí) zejména v přírodovědně nejceněnějších lokalitách. Současně byly navrženy oblasti s možným rozvojem udržitelného turismu (nové naučné stezky, vyhlídky, podpora ekofarem apod.) v těch lokalitách, které neohroží předměty ochrany KRMAP.

Akční plán 4 - Management vody v krajině

Pro zadržení vody v krajině je nejdůležitější podpora mokřadních ekosystémů (rašeliníště a prameniště) a zejména těch, které byly v minulosti odvodněny, nebo byla snížena jejich funkčnost. Tyto ekosystémy jsou postupně obnovovány pomocí umělých dřevěných přehrázek, které zpomalují odtok vody. Tím se zlepšuje nejen vodní bilance, ale i ekologický stav těchto biotopů.

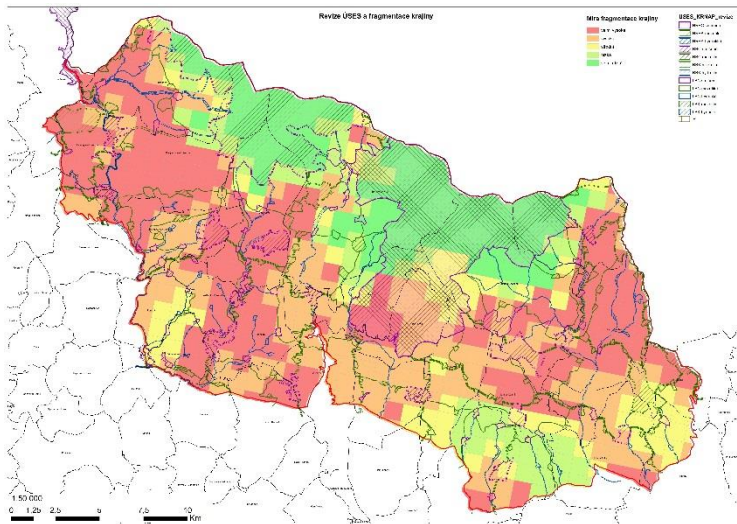


Zdroje: KVES (Konsolidovaná vrstva ekosystémů - AOPK ČR), CORINE 2012, databáze Správy KRMAP
 Autoři: Martin Erlebach, David Hanuš (Správa KRMAP, partner projektu MaGICLandscapes CE897 - PP6) 2020



ACTIONS TO MEET THE STRATEGIC AIMS

Krkonoše National Park



MaGICLandscapes Final Conference
6th October 2020



BENEFITS & ACTORS

Krkonoše National Park



- Conservation Benefits, Tourism and Recreation, Education, Water management and Disaster prevention (flash floods)
- KRNAP Administration (Nature Conservation), Municipalities, Regional Authorities
- Operational Programme Environment (OPE) 2014 - 2020 (and next)
State environmental fund of the Czech Republic
(Landscape care program, Support for the restoration of natural landscape functions)

Martin Erlebach, merlebach@knap.cz, +420 733 593 972,
KRNAP Administration, Dobrovského 3, 543 01 Vrchlabí

MaGICLandscapes Final Conference
6th October 2020

