



Where and how best invest into Green Infrastructure?

Presentation of Regional Green Infrastructure Strategy & Action Plans

Tri-Border Region Czech Republic, Germany & Poland

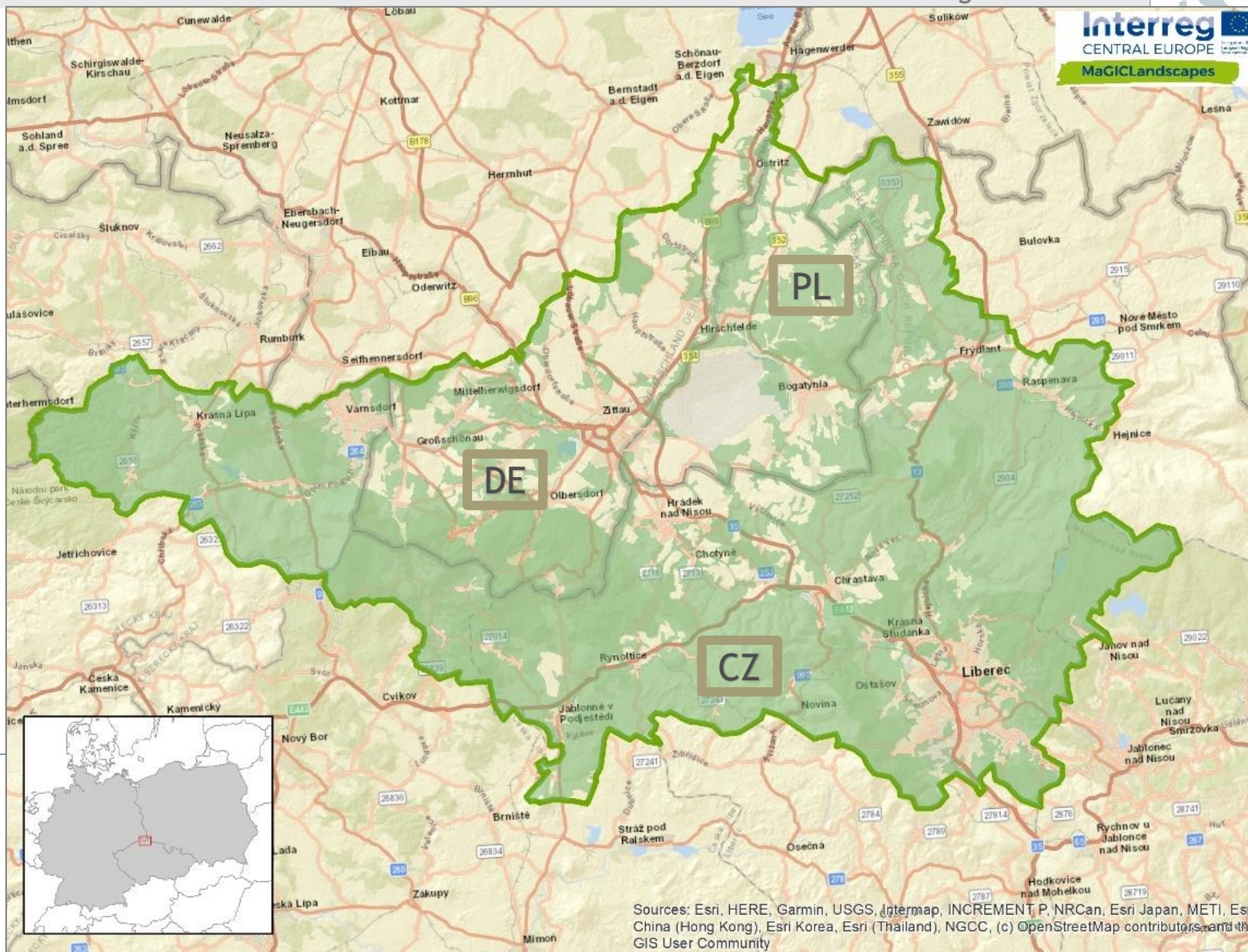
Henriette John & Marco Neubert

Leibniz Institute of Ecological Urban and Regional Development

DESCRIPTION OF THE AREA



Tri-Border Region CZ-DE-PL



Sources: Esri, HERE, Garmin, USGS, Intermap, INCREMENT P, NRCan, Esri Japan, METI, Esri China (Hong Kong), Esri Korea, Esri (Thailand), NGCC, (c) OpenStreetMap contributors, and the GIS User Community

GREEN INFRASTRUCTURE STRATEGY

Tri-Border Region CZ-DE-PL



- ➊ Two fields of action:
 - ➋ Creation and enhancement of urban green spaces
 - ➌ Restoration of watercourses, floodplains and catchment areas
- ➍ Strategic aims of the strategy:
 - ➎ Strengthen health and quality of life
 - ➏ Create environmental education opportunities
 - ➐ Create opportunities for recreation and promote tourism
 - ➑ Protect and increase biodiversity
 - ➒ Establishment and adapted management of GI as a contribution to sustainable land & soil management as well as agriculture & forestry
 - ➓ Use GI for climate change mitigation & adaptation and disaster prevention



MaGICLandscapes Final Conference
6th October 2020














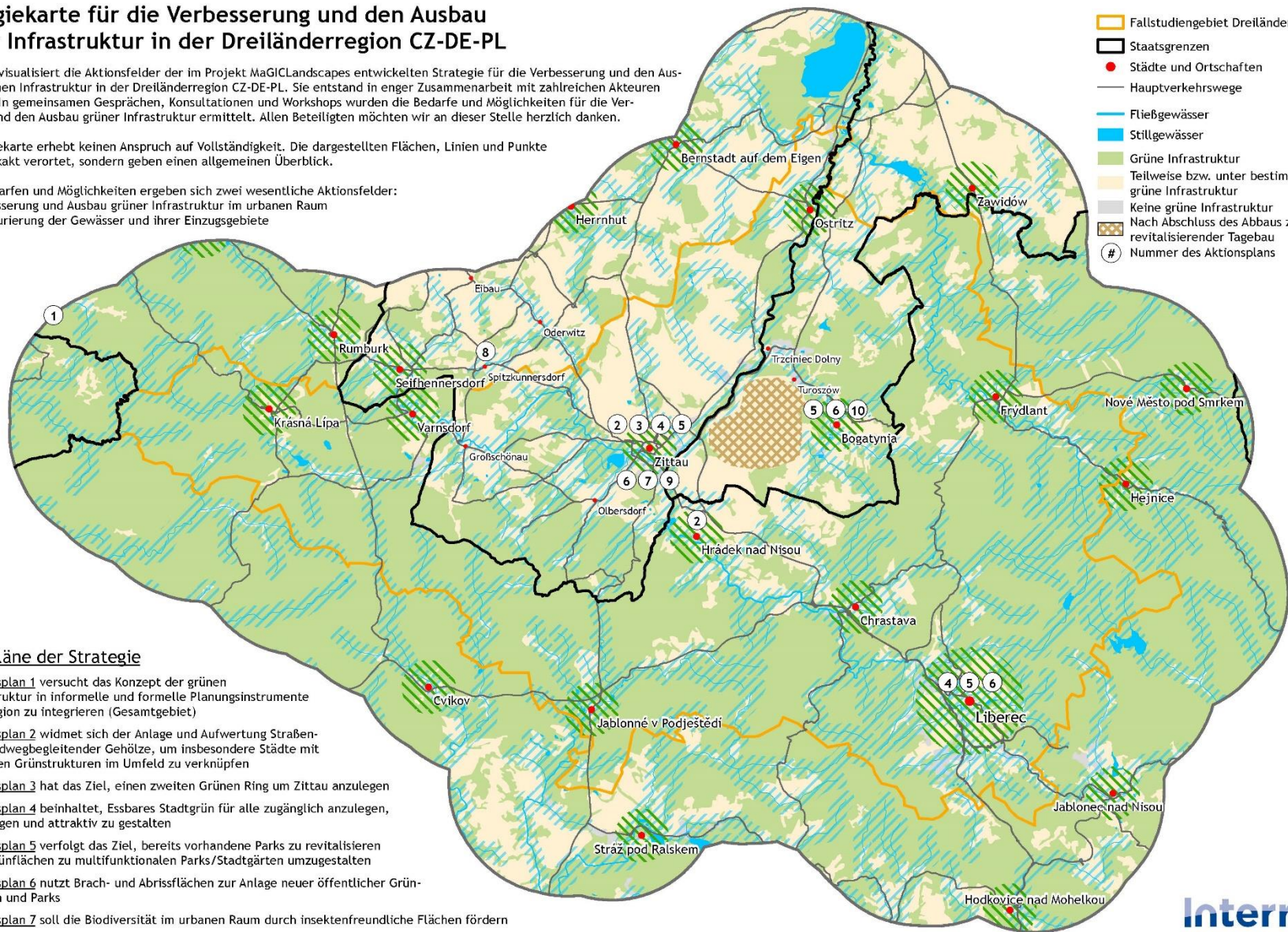
Strategiekarte für die Verbesserung und den Ausbau grüner Infrastruktur in der Dreiländerregion CZ-DE-PL

Diese Karte visualisiert die Aktionsfelder der im Projekt MaGICLandscapes entwickelten Strategie für die Verbesserung und den Ausbau der grünen Infrastruktur in der Dreiländerregion CZ-DE-PL. Sie entstand in enger Zusammenarbeit mit zahlreichen Akteuren der Region. In gemeinsamen Gesprächen, Konsultationen und Workshops wurden die Bedarfe und Möglichkeiten für die Verbesserung und den Ausbau grüner Infrastruktur ermittelt. Allen Beteiligten möchten wir an dieser Stelle herzlich danken.

Die Strategiekarte erhebt keinen Anspruch auf Vollständigkeit. Die dargestellten Flächen, Linien und Punkte sind nicht exakt verortet, sondern geben einen allgemeinen Überblick.

- Aus den Bedarfen und Möglichkeiten ergeben sich zwei wesentliche Aktionsfelder:
-  Verbesserung und Ausbau grüner Infrastruktur im urbanen Raum
 -  Renaturierung der Gewässer und ihrer Einzugsgebiete

-  Fallstudiengebiet Dreiländerregion CZ-DE-PL
-  Staatsgrenzen
-  Städte und Ortschaften
-  Hauptverkehrswege
-  Fließgewässer
-  Stillgewässer
-  Grüne Infrastruktur
-  Teilweise bzw. unter bestimmten Umständen grüne Infrastruktur
-  Keine grüne Infrastruktur
-  Nach Abschluss des Abbaus zu revitalisierender Tagebau
-  # Nummer des Aktionsplans

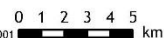


Aktionspläne der Strategie

-  **Aktionsplan 1** versucht das Konzept der grünen Infrastruktur in informelle und formelle Planungsinstrumente der Region zu integrieren (Gesamtsgebiet)
-  **Aktionsplan 2** widmet sich der Anlage und Aufwertung Straßen- und Radwegbegleitender Gehölze, um insbesondere Städte mit größeren Grünstrukturen im Umfeld zu verknüpfen
-  **Aktionsplan 3** hat das Ziel, einen zweiten Grünen Ring um Zittau anzulegen
-  **Aktionsplan 4** beinhaltet, Essbares Stadtgrün für alle zugänglich anzulegen, zu pflegen und attraktiv zu gestalten
-  **Aktionsplan 5** verfolgt das Ziel, bereits vorhandene Parks zu revitalisieren und Grünflächen zu multifunktionalen Parks/Stadtgärten umzugestalten
-  **Aktionsplan 6** nutzt Brach- und Abrissflächen zur Anlage neuer öffentlicher Grünflächen und Parks
-  **Aktionsplan 7** soll die Biodiversität im urbanen Raum durch insektenfreundliche Flächen fördern
-  **Aktionsplan 8** versucht, Erosion auf landwirtschaftlichen Flächen und Schäden durch wild ablaufendes Wasser einschließlich Materialverlagerung (in Gewässer, auf Grundstücke, in Keller) durch eine angepasste Bewirtschaftung in Wassereinzugsgebieten zu verringern
-  **Aktionsplan 9** widmet sich der teilweisen Freilegung des Goldbachs in Zittau
-  **Aktionsplan 10** dient der Revitalisierung künstlicher Stillgewässer in Bogatynia

Datenquellen:
 DE: Biotoptypen- und Landnutzungs kartierung (BTLNK), Sächsisches Landesamt für Umwelt, Landwirtschaft und Geologie, 2005
 CZ: Konsolidovaná vrstva ekosystémů, © CzechGlobe © AOPK ČR 2013, using own data and data of ZABAGED (© CUZK 2012), CORINE Land Cover 2006 (© EEA 2006), Urban Atlas 2006 (© EEA 2006), DIBAVOD (© VUV TGM 2012)
 PL: Bazy Danych Obiektów Topograficznych 10k (BDOT10k), Województwa Ostródex Dokumentacji Geodezyjnej | Kartograficzne (WODGIK), 2012; Corine Land Cover (CLC) 2012, European Environment Agency (EEA)
 Gesamt: EU Hydro, European Environment Agency (EEA), OpenStreetMap

Karte: Leibniz-Institut für ökologische Raumentwicklung (IÖR) 2020, Karten-Nr.: CE897-PP5-WP3-DE-001



This project is implemented in the framework of the Central Europe Programme and co-financed by European Regional Development Fund

BENEFITS ADDRESSED BY THE STRATEGY AND ACTIONS

Tri-Border Region CZ-DE-PL



1

Health & well-being
Education
Tourism & recreation



2

Protection of
biodiversity

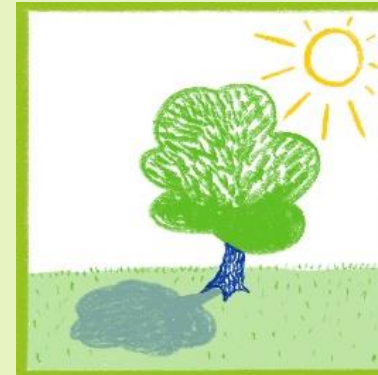


3

Land & soil management
Agriculture & forestry



Climate change mitigation & adaptation
Disaster prevention



4

ACTORS

Tri-Border Region CZ-DE-PL



🌱 main actors and stakeholders:

- 🌱 Stadtentwicklungsgesellschaft Zittau (DE)
- 🌱 Cities of Liberec (CZ) and Bogatynia (PL)
- 🌱 University of Applied Sciences Zittau-Görlitz (HSZG)
- 🌱 International University Institute of the TU Dresden (IHI)
- 🌱 urban gardening project "Amaliengarten" in Zittau
- 🌱 other ongoing (research) projects (e.g. RAINMAN)
- 🌱 Bündnis 90/Die Grünen party
- 🌱 Euroregion Neisse-Nisa-Nysa

🌱 Contacts:

Henriette John: h.john@ioer.de

Marco Neubert: m.neubert@ioer.de

Leibniz Institute of Ecological Urban and Regional Development, Dresden (DE)



Leibniz Institute of
Ecological Urban and
Regional Development

MaGICLandscapes Final Conference
6th October 2020

