



**Where and how best invest into Green Infrastructure?
Regional Green Infrastructure Strategy & Action Plan:
Thayatal National Park (Lower Austria)**

David Freudl | Thayatal National Park

DESCRIPTION OF THE AREA

Thayatal National Park

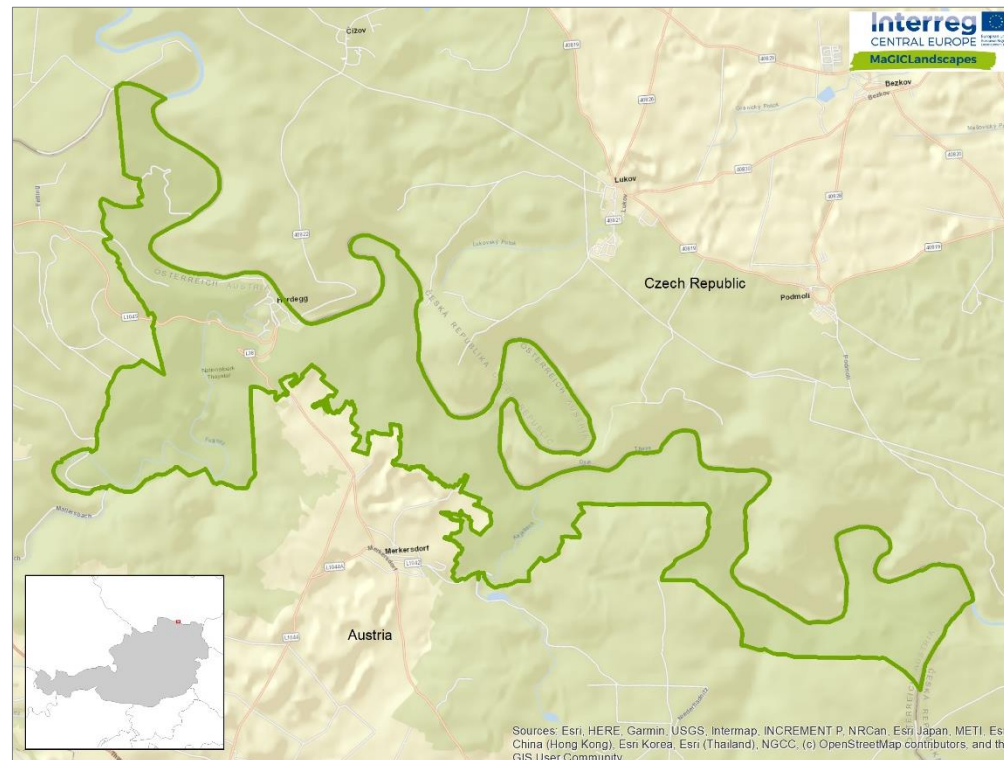


🌿 Lower Austria (NUTS II AT12) Austria

🌿 Main GI:
Mixed deciduous forests



🌿 Main needs for GI:
Structural diversity,
Habitat network



MaGICLandscapes Final Conference
6th October 2020



GREEN INFRASTRUCTURE STRATEGY

Thayatal National Park



🌿 Key issues identified in Thayatal National Park

In order to fulfill the main task of a National Park, the protection and promotion of biodiversity, the area must be well connected and cannot be treated as an isolated island. Elements of GI improve the connection and provide a higher structural diversity.



🌿 Strategic aims of the strategy

Improve and promote elements of Green Infrastructure around the National Park and across borders to lessen the difference between protected area and economically conventional landuse.

MaGICLandscapes Final Conference
6th October 2020



ACTIONS TO MEET THE STRATEGIC AIMS

Thayatal National Park



- 🌿 Specific actions planned to fulfil the aims of the strategy:
- 🌿 Communication activities with the public
- 🌿 Meadows and dry grassland management
- 🌿 Environmental education and recreation
- 🌿 Display garden in the National Park
- 🌿 Habitat networking



MaGICLandscapes Final Conference
6th October 2020



Aktionspläne der Strategie

Aktionsplan 1 - Die wichtigsten Elemente und Standorte der Grünen Infrastruktur in dieser Region werden in diesem Aktionsplan mittels diversen **Kommunikationsmaßnahmen** der Öffentlichkeit vorgestellt. Gemeinsam mit Gemeinden auch über Staatsgrenzen hinweg werden die Elemente der Grünen Infrastruktur in der Region besprochen und Möglichkeiten zum Erhalt und zur Förderung dieser Elemente diskutiert.







Aktionsplan 2 - Die Region sticht mit einem hohen Waldanteil hervor, wobei es vor allem in strukturreichen Lebensräumen eine hohe Artenvielfalt geben kann. Daher werden offene Standorte wie **Wiesen, Trockenrasen und Heiden** durch nachhaltige Erhaltungs- und Pflegemaßnahmen offen gehalten um einen strukturreichen und vielfältigen Lebensraum zu erhalten.







Aktionsplan 3 - Die vielseitigen Elemente der Grünen Infrastruktur dienen auch zur Erholung sowie zur **Umweltbildung der Öffentlichkeit**, vor allem wenn die Besucherinfrastruktur mit diesen harmonisiert. Daher wird in der Region neue Besucherinfrastruktur geschaffen, die einerseits den Raum vielfältiger gestaltet, andererseits naturnahe Elemente erlebbar macht und somit zur Bewusstseinsbildung in der Region beiträgt.

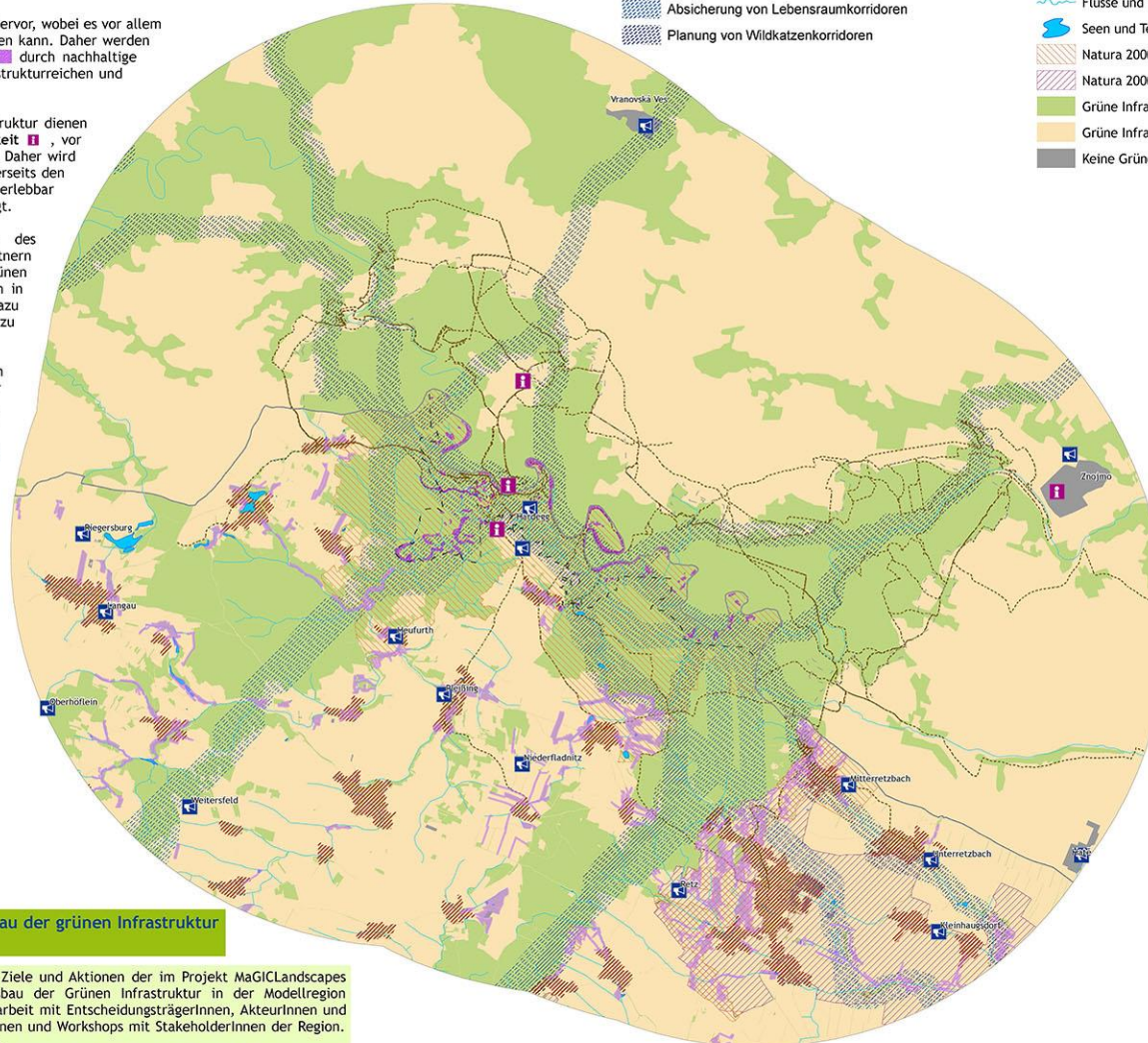
Aktionsplan 4 - Ein **Schaugarten** am Standort des Nationalparkzentrums soll Besuchern das naturnahe Gärtnern näherbringen und aufzeigen, welch wichtiges Element der Grünen Infrastruktur auch **Gärten sowie Siedlungsgärten** auch in einer Nationalparkregion spielen. Dadurch werden Besucher dazu animiert, selbst die biologische Vielfalt im eigenen Garten zu fördern.

Aktionsplan 5 - Zur Einbindung des Nationalparks in den überregionalen Biotopverbund werden auch Pläne zur **Lebensraumvernetzung** für diverse Tierarten erstellt. Die Strategien und Maßnahmen für eine Verbesserung der Grünen Infrastruktur im Nationalpark zielen auf die Planung von **Migrationskorridoren für die Europäische Wildkatze** ab, die in Österreich als ausgestorben gilt, deren Rückkehr jedoch über Lebensraumvernetzung und einen funktionalen Naturraum gefördert wird.

Ziele der Strategie

-  Kommunikationsmaßnahmen und Öffentlichkeitsarbeit
-  Pflege von Trockenrasen, Wiesen und Weiden
-  Umweltbildung und Besucherinfrastruktur
-  Schaugärten und Aufwertung von Siedlungsgrünräumen
-  Absicherung von Lebensraumkorridoren
-  Planung von Wildkatzenkorridoren

-  Staatsgrenze Österreich-Tschechien
-  Modellregion westliches Weinviertel und östliches Waldviertel
-  Modellregion Nationalpark Thayatal
-  National Park Podjiji, Tschechien
-  Wander- und Radwege
-  Flüsse und Bäche
-  Seen und Teiche
-  Natura 2000 FFH-Gebiete
-  Natura 2000 Vogelschutzgebiete
-  Grüne Infrastruktur
-  Grüne Infrastruktur unter besonderen Umständen
-  Keine Grüne Infrastruktur



Strategiekarte für die Verbesserung und den Ausbau der grünen Infrastruktur in der Modellregion Nationalpark Thayatal

Die Strategiekarte zeigt eine kartografische Darstellung der Ziele und Aktionen der im Projekt MaGICLandscapes entwickelten Strategie für die Verbesserung und den Ausbau der Grünen Infrastruktur in der Modellregion „Nationalpark Thayatal“. Diese entstand in enger Zusammenarbeit mit Entscheidungsträgerinnen, AkteurInnen und assoziierten PartnerInnen sowie durch Gespräche, Konsultationen und Workshops mit StakeholderInnen der Region. Allen Beteiligten möchten wir an dieser Stelle herzlich danken. Die Karte erhebt keinen Anspruch auf Vollständigkeit und zeigt einen Überblick der im Projekt MaGICLandscapes festgestellten theoretischen Bedarfe.



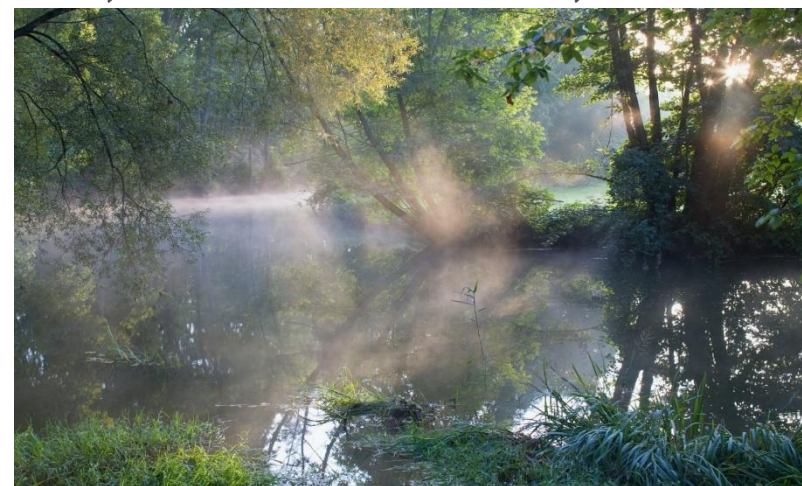
Datenquellen:
INVIDIS Schätze Österreich 2018, Agrarmarkt Austria (AMA)
Digitalisierter Katastralleichtzug (DKL) 2018, BGK für Stadt- und Vermessungswesen (BV)
Gesamtgebietsverzeichnis (GGV) 2014, BM F. Land- und Forstwirtschaft, Umwelt und Wasserwirtschaft (BMLFUW)
Corine Land Cover (CLC) 2012, European Environment Agency (EEA)
Orte in Niederösterreich (1:500,000) 2010, Amt der NÖ-Landesregierung
Lebensraumkartierung Österreich 2018, Umweltbundesamt Wien
Erstellt durch: Universität Wien 2020, Kartennummer: CE89/997-MQ1

BENEFITS & ACTORS

Thayatal National Park



- 🌿 Main GI benefits addressed by the strategy and actions
Structural diversity, Habitat networking, Recreation, Education
- 🌿 Outlook: Strategy implementation - main actors & stakeholders
Nationalpark Thayatal, local municipalities, local authorities,
private landowners
- 🌿 Contact
David Freudl, MA
david.freudl@np-thayatal.at



MaGICLandscapes Final Conference
6th October 2020

