



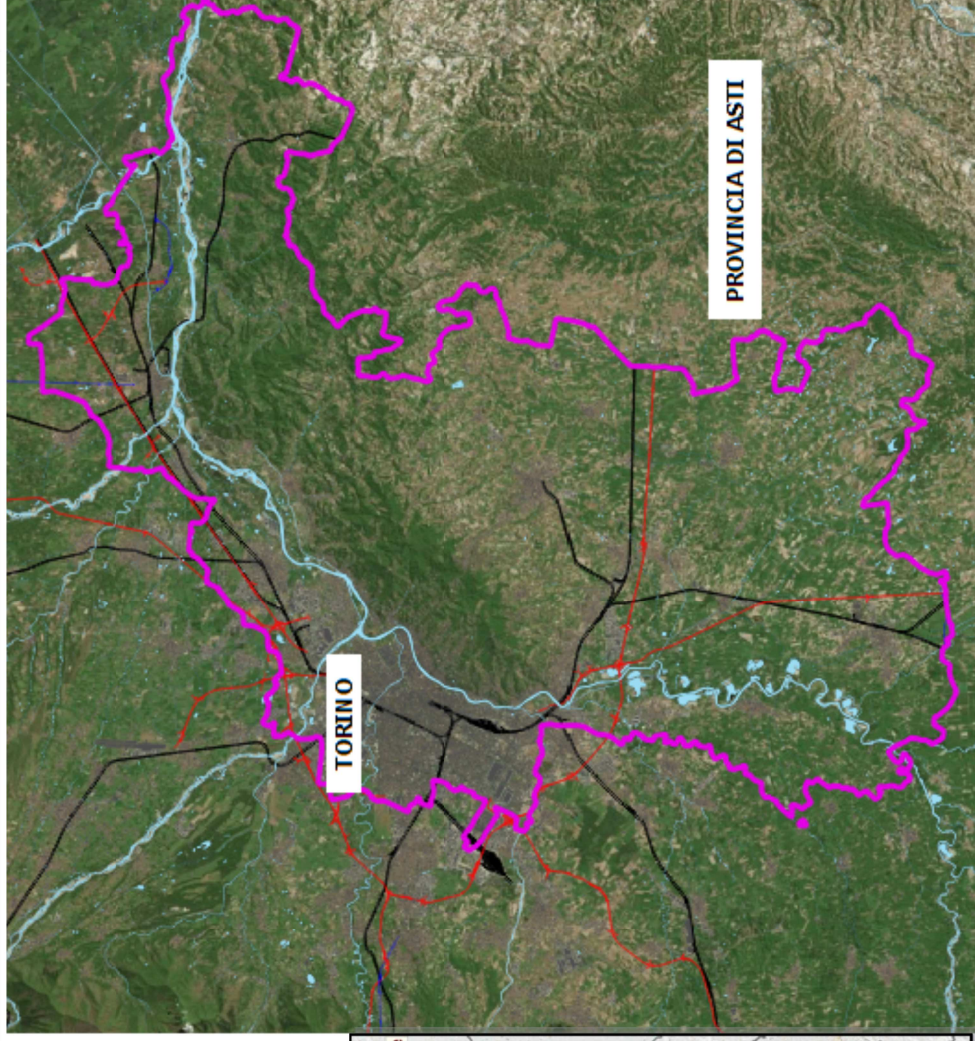
Where and how best invest into Green Infrastructure? Presentation of Regional Green Infrastructure Strategy & Action Plans

**Po Hills around Chieri
(Piedmont, Italy)**

Simonetta Alberico | Metropolitan City of Turin

DESCRIPTION OF THE AREA

Po Hills around Chieri



MaGICLandscapes Final Conference
6th October 2020



GREEN INFRASTRUCTURE STRATEGY

Po Hills around Chieri

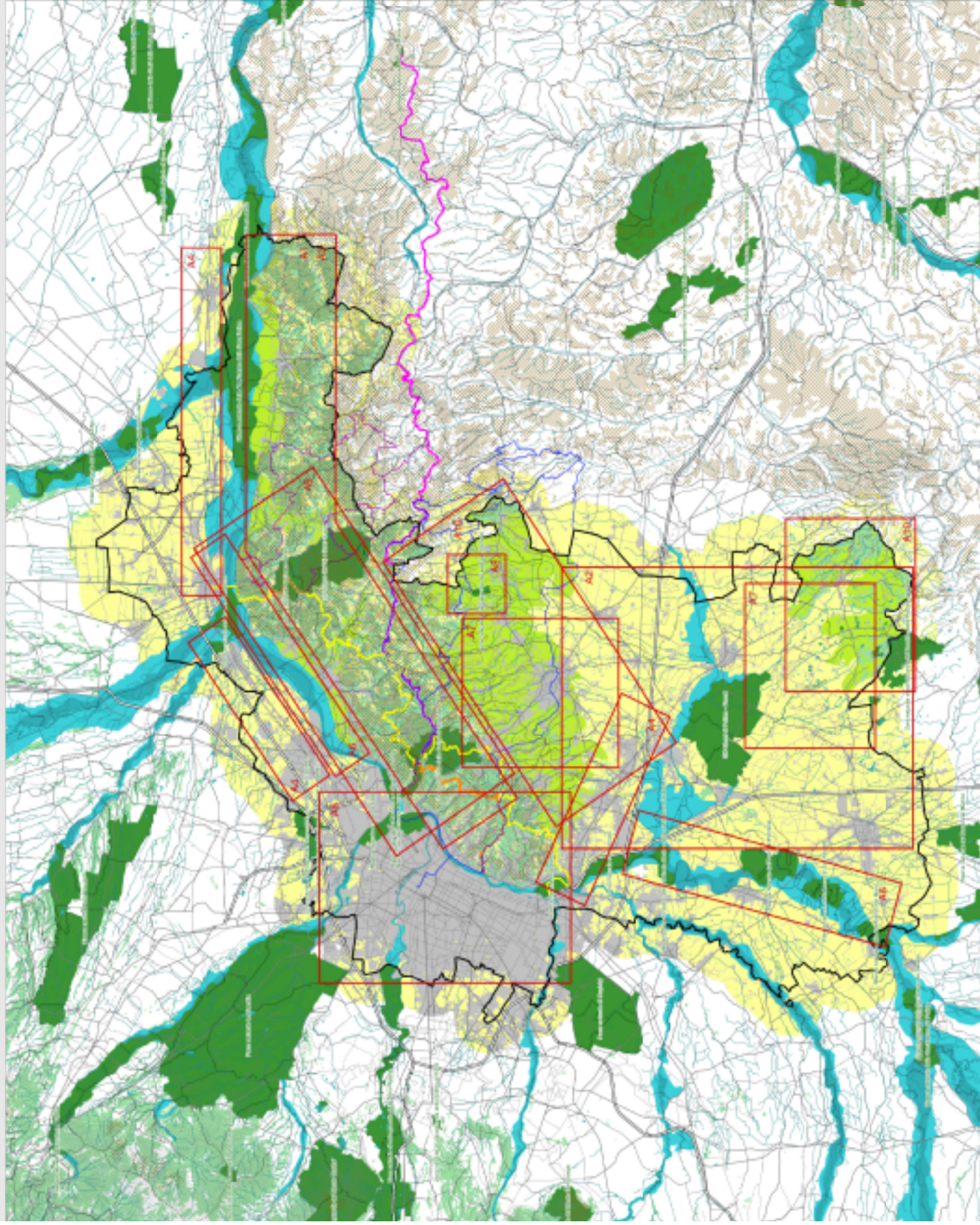


- 📍 **Key issues identified** in our case study area:
 - great urban expansion, sprawling in the countryside and an alongside urbanization of the main roads that caused loss of biodiversity and ecological connectivity
 - hydrogeological fragility of the hilly areas
 - reduction of biodiversity and connectivity in rural areas
 - lack of healthy natural environment around the city for recreational activities
- 📍 **Strategic aims of the strategy:** with the involvement of local administrators and stakeholders we pointed out, in each sector of the CSA (10 in total), the main strategies to implement through the green and blue infrastructure.

MaGICLandscapes Final Conference
6th October 2020



GREEN INFRASTRUCTURE STRATEGY - MAP



Legenda
 Ambiti principali di applicazione delle Strategie di potenziamento delle Infrastrutture Verdi

- **AREE A RISCHIO**
 - Aree a rischio idraulico
 - Aree a rischio sismico
 - Aree a rischio incendi
- **AREE A RISCHIO**
 - Aree a rischio idraulico
 - Aree a rischio sismico
 - Aree a rischio incendi
- **AREE A RISCHIO**
 - Aree a rischio idraulico
 - Aree a rischio sismico
 - Aree a rischio incendi
- **AREE A RISCHIO**
 - Aree a rischio idraulico
 - Aree a rischio sismico
 - Aree a rischio incendi
- **AREE A RISCHIO**
 - Aree a rischio idraulico
 - Aree a rischio sismico
 - Aree a rischio incendi
- **AREE A RISCHIO**
 - Aree a rischio idraulico
 - Aree a rischio sismico
 - Aree a rischio incendi
- **AREE A RISCHIO**
 - Aree a rischio idraulico
 - Aree a rischio sismico
 - Aree a rischio incendi

AMBITI STRATEGICI DI INTERVENTO

- A1** **AREE COLLABORATIVE E DI INTERAZIONE**
 - Aree di intervento strategico che coinvolgono più comuni e che richiedono un coordinamento particolare.
- A2** **AREE A RISCHIO**
 - Aree a rischio idraulico, sismico e incendiario.
- A3** **AREE A RISCHIO**
 - Aree a rischio idraulico, sismico e incendiario.
- A4** **AREE A RISCHIO**
 - Aree a rischio idraulico, sismico e incendiario.
- A5** **AREE A RISCHIO**
 - Aree a rischio idraulico, sismico e incendiario.
- A6** **AREE A RISCHIO**
 - Aree a rischio idraulico, sismico e incendiario.
- A7** **AREE A RISCHIO**
 - Aree a rischio idraulico, sismico e incendiario.
- A8** **AREE A RISCHIO**
 - Aree a rischio idraulico, sismico e incendiario.
- A9** **AREE A RISCHIO**
 - Aree a rischio idraulico, sismico e incendiario.
- A10** **AREE A RISCHIO**
 - Aree a rischio idraulico, sismico e incendiario.

Scale 1:10.000
 Interreg - Central Europe
 Ministero delle Infrastrutture e dei Trasporti

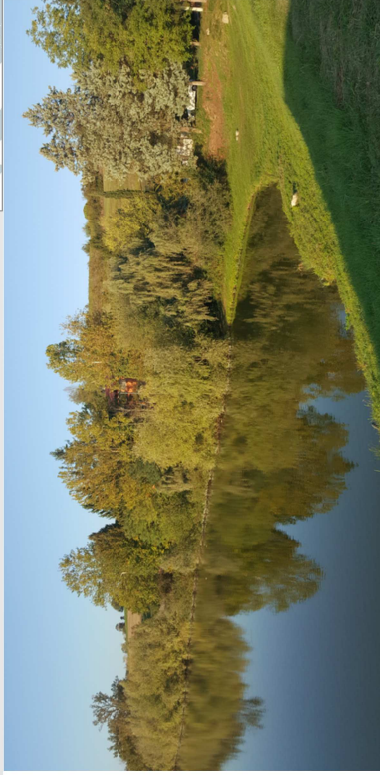


ACTIONS TO MEET THE STRATEGIC AIMS

Po Hills around Chieri



Environmental and landscape valorisation of Arignano Lake and its surroundings with involvement of local administrators and SH



	interreg CENTRAL EUROPE MaGICLandscapes		interreg CENTRAL EUROPE MaGICLandscapes
<p>Scheda 2/c</p> <p>contenuti</p> <p>Area a paraggio ed area a parco per la fruizione del lago di Arignano</p> <p>È stata rilevata la disponibilità da parte di un privato proprietario di un'area a margine della diga, con caratteristiche idonee alla realizzazione di un parco che di un'area a parco in rapporto alla fruizione del lago. Si ritiene opportuno di analizzare le caratteristiche dell'area e di valutare la possibilità di realizzare un parco che sia conforme a generare il rispetto delle condizioni di tutela delle caratteristiche naturali del luogo.</p> <p>Successivamente potranno essere realizzati gli interventi necessari a risolvere l'area idonea agli usi previsti</p>		<p>contenuti</p> <p>1) AREA A PARAGGIO - 10.000 mq 2) AREA A PARCO - 10.000 mq 3) AREA A PARCO - 10.000 mq 4) AREA A PARCO - 10.000 mq 5) AREA A PARCO - 10.000 mq 6) AREA A PARCO - 10.000 mq 7) AREA A PARCO - 10.000 mq 8) AREA A PARCO - 10.000 mq 9) AREA A PARCO - 10.000 mq 10) AREA A PARCO - 10.000 mq</p>	<p>contenuti</p> <p>1) AREA A PARAGGIO - 10.000 mq 2) AREA A PARCO - 10.000 mq 3) AREA A PARCO - 10.000 mq 4) AREA A PARCO - 10.000 mq 5) AREA A PARCO - 10.000 mq 6) AREA A PARCO - 10.000 mq 7) AREA A PARCO - 10.000 mq 8) AREA A PARCO - 10.000 mq 9) AREA A PARCO - 10.000 mq 10) AREA A PARCO - 10.000 mq</p>
<p>chi fa cosa</p> <p>A seguito dell'individuazione dell'area idonea da parte del proprietario di Arignano, il Comune di Arignano, in collaborazione con il Comune di Chieri, ha elaborato una pianificazione con le indicazioni progettuali di massima e le indicazioni progettuali di dettaglio per la realizzazione dell'area a parco e per la realizzazione dell'area a paraggio per il parco.</p> <p>Il Comune di Arignano, in collaborazione con il Comune di Chieri, ha elaborato una pianificazione con le indicazioni progettuali di massima e le indicazioni progettuali di dettaglio per la realizzazione dell'area a parco e per la realizzazione dell'area a paraggio per il parco.</p> <p>Il Comune di Arignano, in collaborazione con il Comune di Chieri, ha elaborato una pianificazione con le indicazioni progettuali di massima e le indicazioni progettuali di dettaglio per la realizzazione dell'area a parco e per la realizzazione dell'area a paraggio per il parco.</p>		<p>contenuti</p> <p>1) AREA A PARAGGIO - 10.000 mq 2) AREA A PARCO - 10.000 mq 3) AREA A PARCO - 10.000 mq 4) AREA A PARCO - 10.000 mq 5) AREA A PARCO - 10.000 mq 6) AREA A PARCO - 10.000 mq 7) AREA A PARCO - 10.000 mq 8) AREA A PARCO - 10.000 mq 9) AREA A PARCO - 10.000 mq 10) AREA A PARCO - 10.000 mq</p>	<p>contenuti</p> <p>1) AREA A PARAGGIO - 10.000 mq 2) AREA A PARCO - 10.000 mq 3) AREA A PARCO - 10.000 mq 4) AREA A PARCO - 10.000 mq 5) AREA A PARCO - 10.000 mq 6) AREA A PARCO - 10.000 mq 7) AREA A PARCO - 10.000 mq 8) AREA A PARCO - 10.000 mq 9) AREA A PARCO - 10.000 mq 10) AREA A PARCO - 10.000 mq</p>

- 🌿 actions for ecological-environmental valorisation
- 🌿 actions for the improvement of a sustainable public fruition
- 🌿 actions to adopt an Environmental Management System to integrate the "environment" within the other public policies

MaGICLandscapes Final Conference
6th October 2020



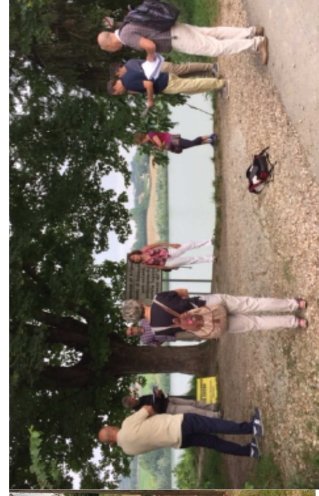
BENEFITS & ACTORS

Po Hills around Chieri



- ➊ Who are the main actors and stakeholders:
- ➋ Public administrators, at various levels, must be the main actors by including rules and regulations within territorial and urban plans.
- ➌ The final stakeholders are all the citizens as they are the ones enjoying the benefits produced by the GI.

➍ Contacts: magiclandscapes@cittametropolitana.torino.it



MaGICLandscapes Final Conference
6th October 2020

