

# 2020.

## MUNKAHELYI MOBILITÁSI TERV KÉSZÍTÉSE SZEGEDEN A BUDAPESTI ÚT ÉS TÉRSÉGÉBEN LÉVŐ FOGLALKOZTATÁSI INTÉZMÉNYEK RÉSZÉRE – BROSSÚRA



**DO THE RIGHT MIX**



TERVEZŐ:

KÖZLEKEDÉS FŐVÁROSI TERVEZŐ IRODA KFT.

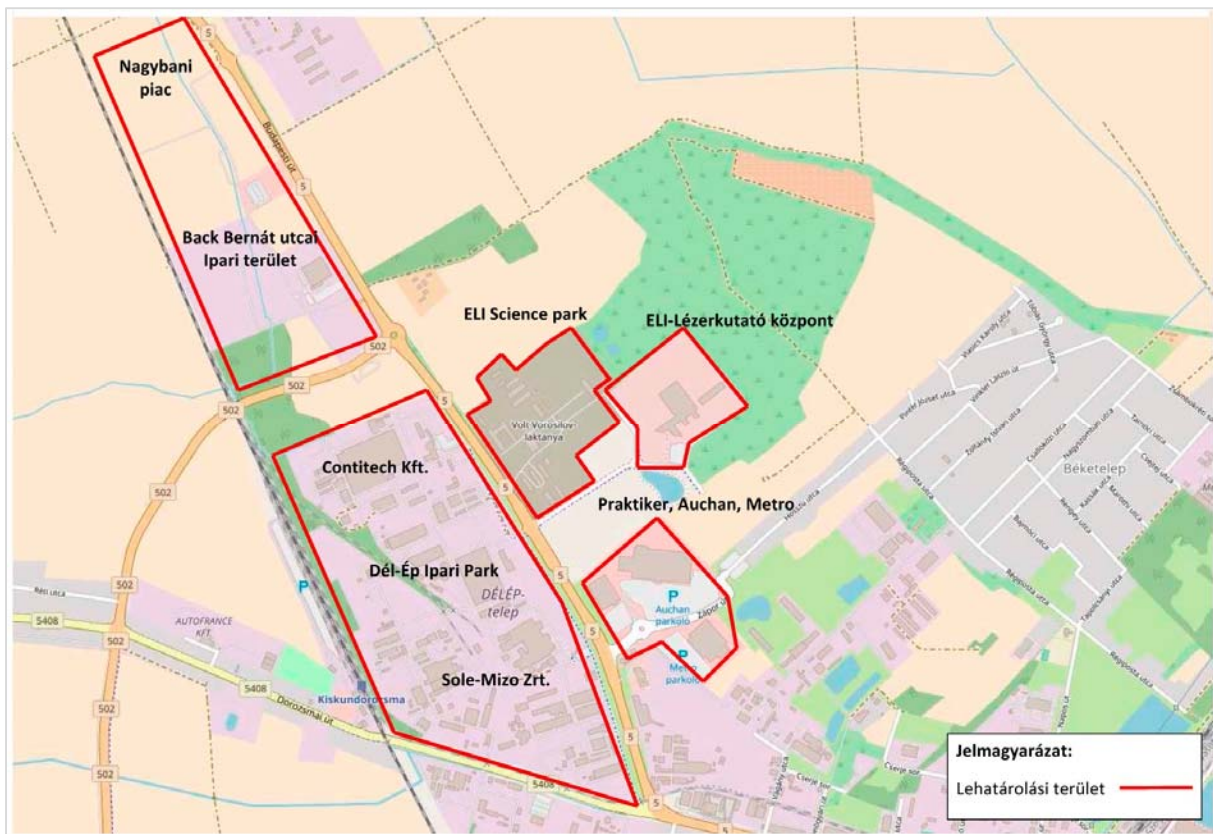
2020.03.31.

## Bevezetés

A fenntartható városi mobilitás tervezés az EU fenntarthatósági törekvésének egyik pillére. A városi utazások 30-35 százaléká, ez Szegeden sincs másképp, a munkahelyre történő oda- és elutazás. Szeged városa 6 EU országgal közösen vesz részt a **Low Carbon Mobility Planning programban** (ez 11 projekt partnert jelent).

A program határozott célja a széndioxid-kibocsátás jelentős csökkentése 2020-ra. *A város Önkormányzata a Szegedi Közlekedési Társaságot bízta meg a Munkahelyi Mobilitási Terv* elkészítésével. Egy ilyen terv több szegmensben gondolkodik, ezért az Önkormányzat, az SZKT és a vállalatok konzultatív együttműködésével készül.

1. ábra Szeged északnyugati iparterület



## A MOBILITÁSI TERV ELKÉSZÍTÉSÉNEK CÉLJAI:

- A közlekedési károsanyagkibocsátás csökkentése
- A munkavállalók részére új közlekedési módok lehetősége
- A közérzet és egészségi állapot javítása.

# A Mobilitási Terv készítésének lépései

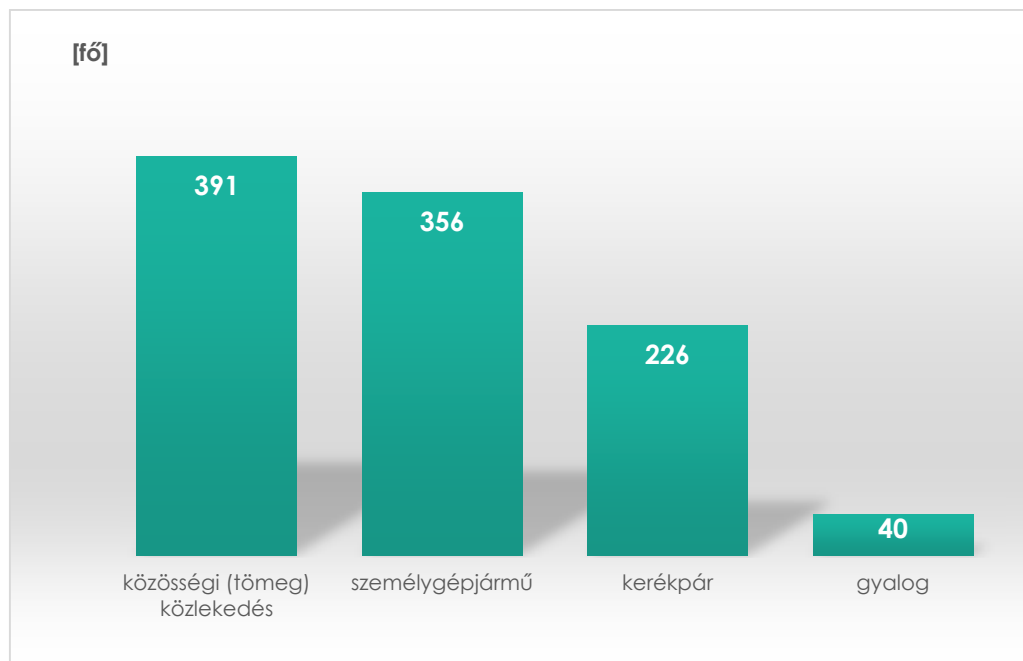
## 1. LÉPÉS: MUNKAVÁLLALÓK UTAZÁSI SZOKÁSAINAK FELMÉRÉSE

A felmérésre 2019 tavaszán került sor kérdőíves kikérdezéssel. 23 intézmény összesen 1106 munkavállalója működött együtt és töltötte ki az anonim kérdőívet. Nagyonbbrészt papíralapú kitöltéssel, de 380-an az online módot választották. Az összes válaszból 740-en szegedi, míg 364-en a környező településről bejáró dolgozók. Az együttműködési készség azt eredményezte, hogy a szokatlanul nagy minta, 36 %-os kitöltési arány, részletes adatokat szolgáltatott mind a szegediek, mind az ingázók utazási szokásairól és szándékairól.

## 2. LÉPÉS: ÉRTÉKELÉS, FONTOSABB EREDMÉNYEK

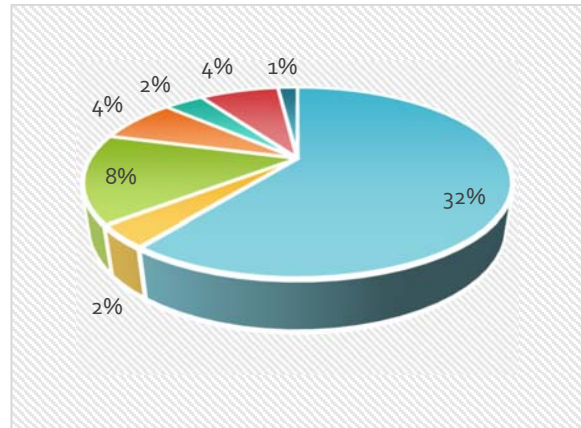
**A munkába járáshoz igénybe vett közlekedési módok** közül a közösségi közlekedés 53 %-os aránnyal preferált. A válaszadók között vannak, akik kizárólagosan, mások kerékpárral, személyautóval kombinálva használják. Az ingázók 55 %-a használ közösségi közlekedést.

2. ábra A közlekedési módok megjelenítése aszerint, hogy hány szegedi válaszadó alkalmazza a munkába járáshoz



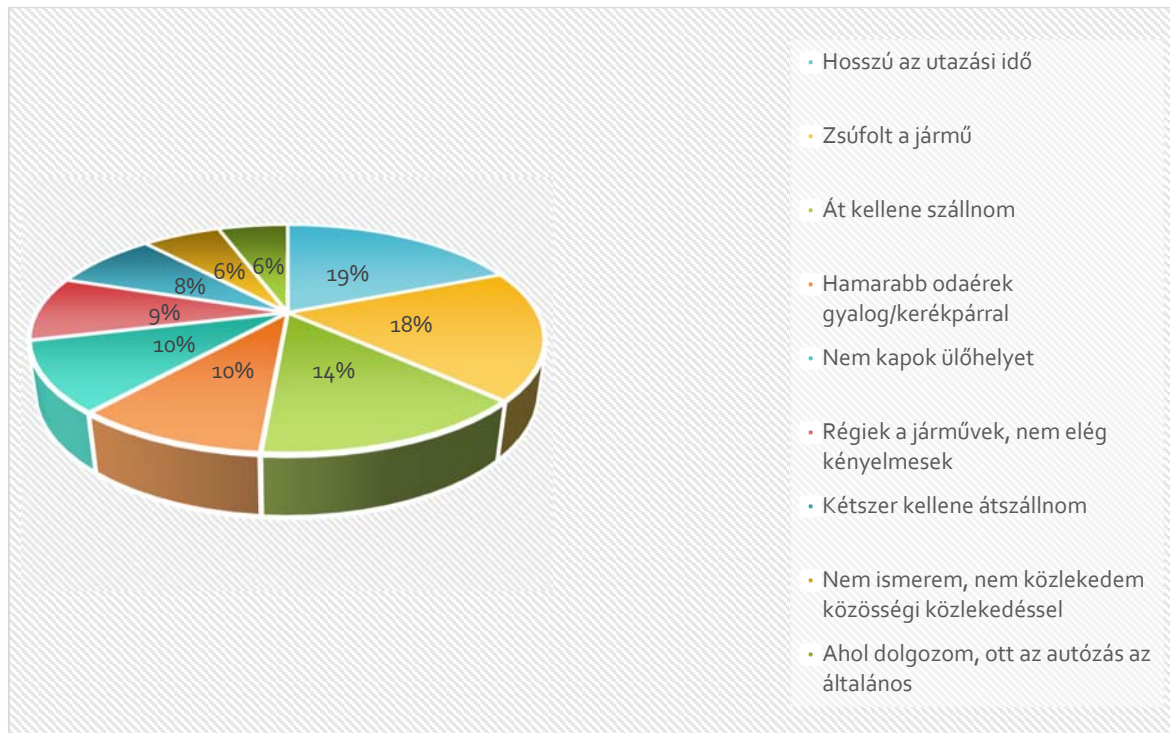
**3. ábra Közösségi közlekedéssel kombinált utazások megoszlása a szegedi válaszadók esetében**

közösségi közlekedés:	32%
közösségi közlekedés, gyalog:	2%
közösségi közlekedés, kerékpár:	8%
közösségi közlekedés, személygépjármű, kerékpár:	4%
közösségi közlekedés, kerékpár, gyalog:	2%
közösségi közlekedés, személygépjármű:	4%
közösségi (tömeg) közlekedés, személygépjármű, kerékpár, gyalog	1%
<b>Összesen</b>	<b>53%</b>



**A jelenlegi közösségi közlekedés problémáit** kutatva a hosszú utazási idő 19 %-kal, a járművek zsúfoltsága 18 %-kal, valamint az átszállás 14 + 10 % a leggyakrabban jelzett problémák. További 10 % jelezte, hogy más eszközzel (pl: kerékpár) hamarabb odaérnek.

**4. ábra Az okok megoszlása, amelyek miatt a válaszadók nem érzik megfelelőnek a jelenlegi közösségi közlekedést**

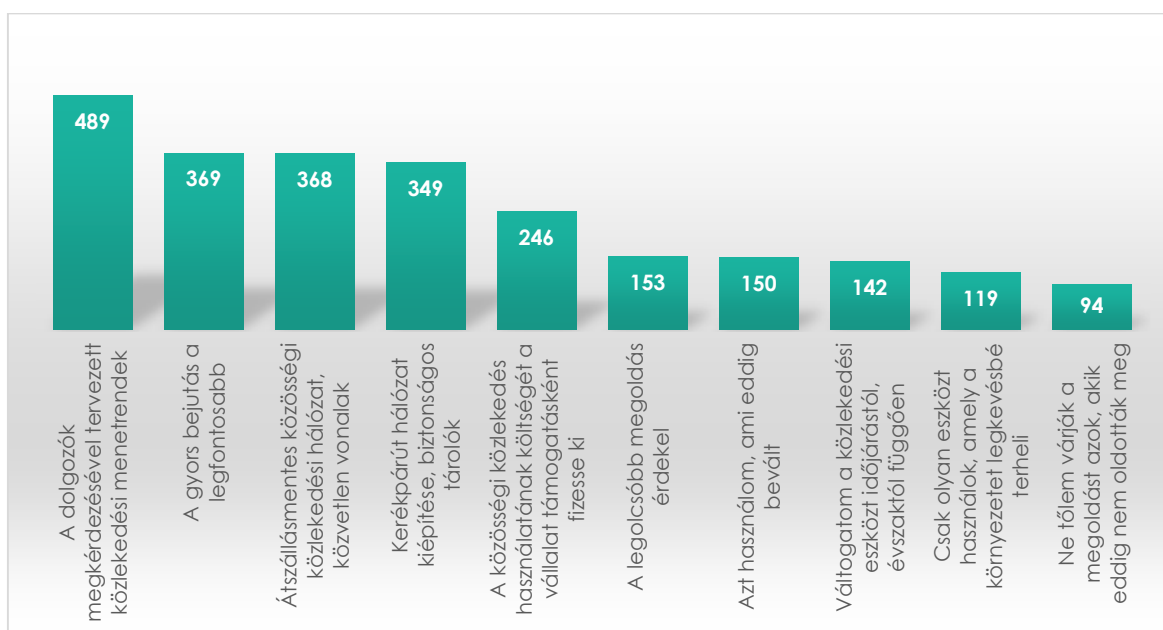


A szegediek 60 %-a 5 -10 km-t utazik a munkahelyére, az ingázók 10 -30 km-t. **A környezetbarát jövőkép kialakítása** során, legfőbb prioritás a közösségi közlekedés jó kialakítása.

**Legfontosabb szempontok:**

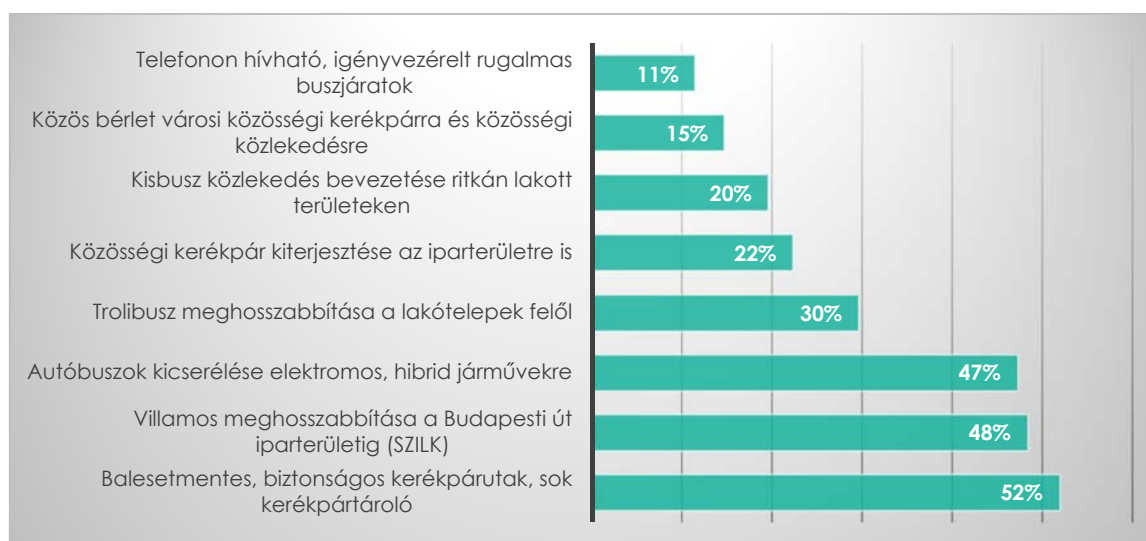
- a dolgozók megkérdezésével kialakított menetrend,
- a gyorsaság és
- az átszállásmentesség.

**5. ábra A megadott lehetőségek megjelenítése aszerint, hogy környezetbarát jövőképben gondolkodva a válaszadók melyeket vélik a legfontosabbnak**



**Ideális közlekedési eszközként**, a biztonságos kerékpárutakat, tárolókat, emellett az elektromos meghajtású trolis és villamos fejlesztést, valamint a buszok környezetbarát cseréjét javasolták kiemelten a munkavállalók.

**6. ábra A közlekedési eszközök megoszlása aszerint, hogy hány válaszadó jellette meg ideális közlekedési eszközként**



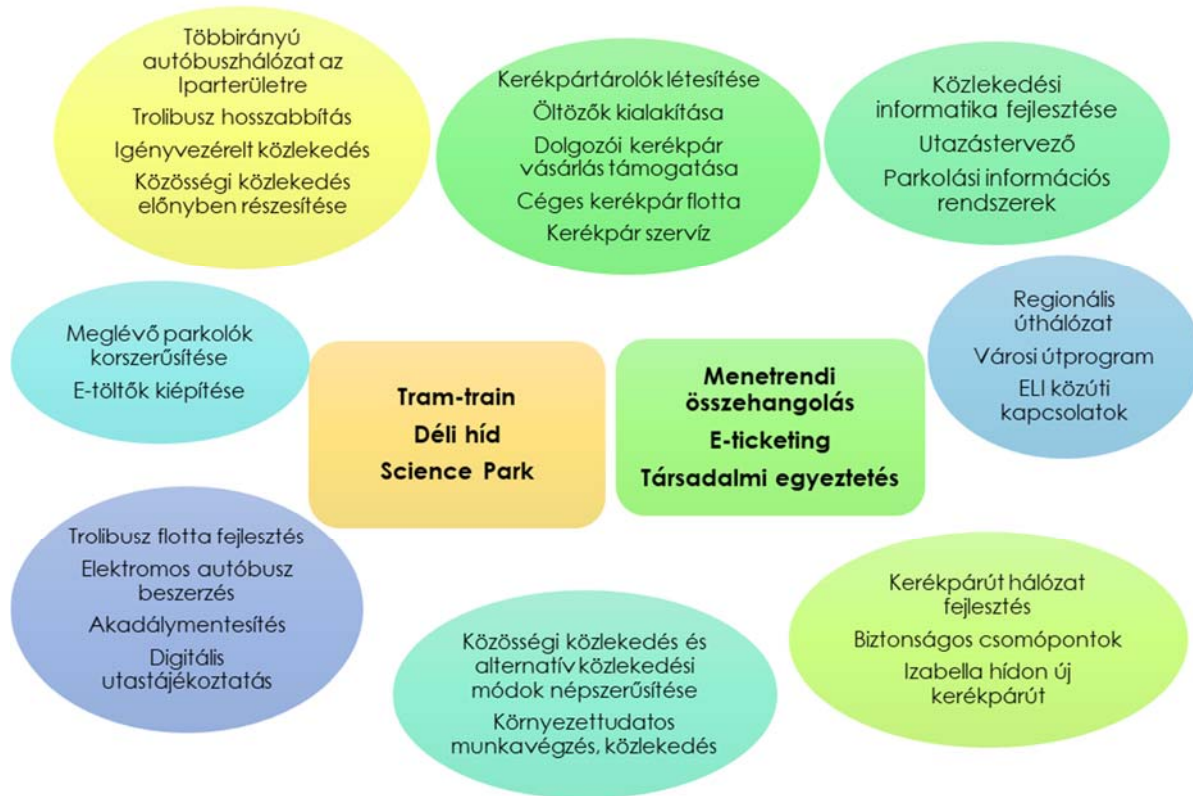
### 3. LÉPÉS: CSELEKVÉSI TERV

A **Cselekvési Tervben** a munkavállalók válaszai alapján, 10 intézkedéscsoportban 60 konkrét intézkedési javaslat született.

1. táblázat Intézkedéscsoportok

Intézkedéscsoportok	Javasolt intézkedések száma (db)
I. Városléptékű intézkedések	3
II. Stratégiai, helyszínhez nem köthető fejlesztések	8
III. Kényelmes közösségi közlekedési szolgáltatások	13
IV. Községi közlekedés infrastruktúrafejlesztés	5
V. Kerékpárhálózati kapcsolatok egységessé tétele	6
VI. Kerékpáros szolgáltatás vonzóbbá tétele	7
VII. Jobb közúti kapcsolatok	4
VIII. Energiatakarékos autózási szolgáltatások	5
IX. Környezettudatos ismeretek	6
X. Az utazási döntések, eszközválasztás támogatása digitális eszközökkel	3
<b>Összesen:</b>	<b>60</b>

## A LEGFONTOSABB INTÉZKEDÉSEK:



## ÜTEMEZÉS

A Cselekvési Terv **három ütemben** javasolja az intézkedéseket:

- Azonnali,
- 3 éven belül és
- 10 éven belül végrehajtható.

A Mobilitási Terv a teljes akcióterületre javasolja az intézkedéseket, de a vállalatok részére elkészültek, a saját munkavállalóik leszűrt válaszaival, csak a vállalat közlekedését bemutató anyagok. A vállalat ezek felhasználásával, saját intézkedésekkel is sokat tud tenni a közlekedés javításáért, dolgozói kényelméért.

**A Munkahelyi Mobilitási Tervet az SZKT megbízásából a Közlekedés Kft. készítette 2018-2020 között.**

**SZEGED, 2020. MÁRCIUS 31.**