

# Webinaire : changements climatiques- l'espace Mont-Blanc s'engage

## Conférence finale ADAPT Mont-Blanc

*FOCUS « S'ADAPTER AUX CHANGEMENTS DU CLIMAT À  
TRAVERS LA PLANIFICATION TERRITORIALE :  
LES RÉPONSES DE ADAPT MONT-BLANC »*

## PLU-PLUi \_cas-pilote CAUE Haute-Savoie



Mardi 23 juin 2020

# Bonnes pratiques en matière d'urbanisme réglementaire

## Champs d'action

- Urbanisme réglementaire en matière de planification en France (Plan Local d'Urbanisme\_PLUi)
- Outils réglementaires

### Vers une transition des documents de planification vers l'adaptation : constats-tendances (France)

PCAET, Plan qualité air, ...

Plan local d'urbanisme,  
PLUi  
SCOT

En cours ...  
Actions ponctuelles

Combattre

*Contenir l'évolution du climat*

Atténuer

*Conserver les patrimoines  
(environnement, paysager,  
biodiversité, architecture,  
ressources...)*

S'adapter

*Caractériser les unités socio-  
écologiques : vulnérabilité-  
données climatiques urbaines et  
sur les lisières*

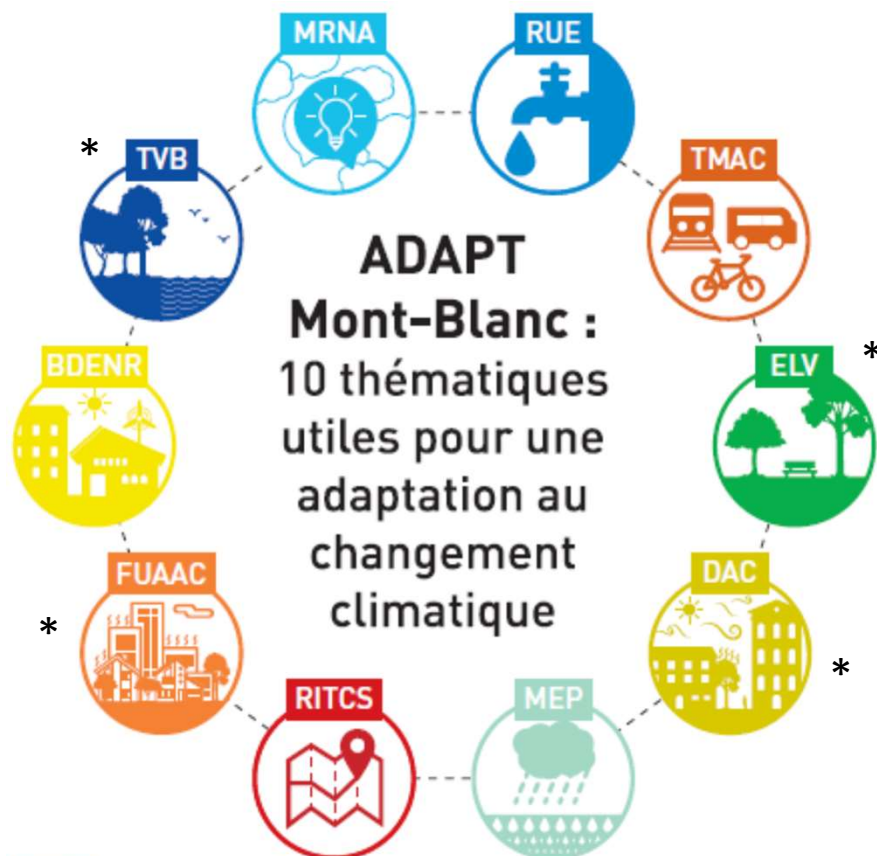


# 10 thématiques émergentes identifiées en Europe

Echelle territoriale ou échelle urbaine de la planification climatique



\* Thématiques abordées par le cas-pilote présenté



## A l'échelle territoriale et urbaine :

- TVB** Trames vertes et bleues
- MRNA** Management des risques naturels et anthropiques
- RUE** Ressources et usages de l'eau
- TMAC** Transports et mobilités adaptés au climat

## A l'échelle urbaine :

- ELV** Espaces libres et verts
- DAC** Densité adaptée au climat
- MEP** Management de l'eau pluviale
- RITCS** Réduire l'impact du tourisme sur la consommation des sols
- FUAAC** Formes urbaines et architectures adaptées au climat
- BDENR** Bâtiment et développement des énergies renouvelables

**= entrées crédibles, porteuses et favorables à une transition vers l'adaptation au changement climatique sur les espaces habités et leurs lisières urbaines**  
cf analyse de cas exemplaires-boîte à outil « adaptation au changement climatique »  
CAUE Haute-Savoie 2020.



# Cas-pilote : Plan Local d'Urbanisme intercommunal 2019\_Grenoble Alpes Métropole

PLUi METRO : orientations d'aménagement « Paysage et Biodiversité » : TVB-DAC-ELV-FUAAC

Éléments pour composer les secteurs d'extension



Illustration – Carnet Isère Amont – Ambiance Piémont. Éléments pour composer les secteurs d'extension

= Garantir un bon état écologique et climatique du projet urbain

-Principaux leviers pour l'adaptation : une orientation d'aménagement et de programmation (OAP) à l'échelle territoriale (7 unités paysagères) sur le paysage et la biodiversité

-Effets :

- **COMPRENDRE** le cadre de vie habité ET la charpente paysagère ET les ambiances climatiques

-7 Carnets support illustrés pour aider le porteur de projet

-règles d'urbanisme (palette végétale, clôtures, coefficient de surfaces végétales imposé, coefficient de ruissellement...)

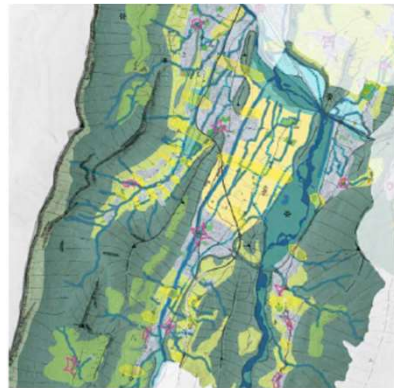
- **REGULER** les projets urbains (Compatibilité des autorisations)





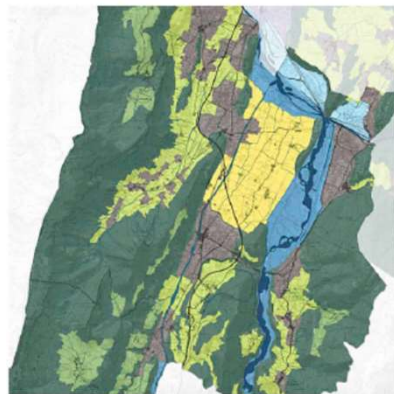
# Cas-pilote : Plan Local d'Urbanisme intercommunal 2019\_Grenoble Alpes Métropole

Orientations d'aménagement et de programmation : paysage et biodiversité



## UNITÉS PAYSAGÈRES

- Balcons de Chartreuse
- Confluence grenobloise
- Plateau de Champagnier et piémont de Belledonne
- Vallée de la Romanche
- Vallée de l'Isère amont
- Vallée de l'Isère aval
- Vallée du Drac et rebord du Vercors



## AMBIANCES PAYSAGÈRES

- Bourgs, villages et hameaux ruraux
- Centre ancien de Grenoble
- Coteaux résidentiels
- Faubourgs
- Fond de vallée
- Fond de vallée d'activité
- Montagne pastorale
- Vallées, plateaux et pentes agricoles
- Piémont urbain
- Plaine agricole
- Plaine urbaine
- Versants boisés
- Ville parc
- Villégiature thermique

Légende du plan de l'OAP Thématique – Diversité des ambiances paysagères adossée à une analyse typo-morphologique de l'occupation des sols urbaine, agricole et naturelle.

-Un regard inversé orienté d'abord vers les ambiances et les structures paysagères porteuses de « *garantie climatique* »

-Un couplage avec 2 autres outils d'aménagement propices à l'adaptation au changement climatique et favorisant une « *approche des vulnérabilités par une culture des risques* » : OAP risques et résilience et OAP Air.



# Vers une transition climatique des documents de planification

## Les chaînons manquants

-Retours d'expérience encourageants du nord de l'Europe (nouveaux outils)

-Aujourd'hui il est néanmoins nécessaire de **mieux appréhender** :

- **Les vulnérabilités dans les espaces urbains et habités** (ressources, milieux et population)-notion d'unité socio-écologique du territoire :

*Ex : secteur très dense, groupe de personnes fragiles, peu d'espaces verts....degré d'impact*

- **La connaissance des microclimats urbains** (secteurs de compensation, pollution bioclimatique à l'intérieur des espaces urbanisés, échanges d'air,...)

- **L'élaboration d'une stratégie d'adaptation** (plan cadre) découlant des connaissances



***vers une planification climatique : PLU\_PLUi***





An aerial photograph of a mountain valley. A winding road or path is visible on the right side, snaking through the terrain. The landscape is a mix of green vegetation, brownish-grey rocky or sparsely vegetated slopes, and patches of white snow or ice, particularly in the lower right and along the road. The overall scene is rugged and mountainous.

**Merci de votre attention.**

**Des questions ?**