



KORDIS JMK / Integrated Transport System

Introduction of new bus connections for cyclists and cross-border transport services for tourists

The main aim of the pilot activities was to find new ways to support the sustainability of public transport in peripheral areas, both for daily commuting and tourism activities by establishing:

- local working group
- new bike-bus connections
- cross-border on-demand bus connection Vratěnin - Drosendorf
- agreement on acceptance of South Moravian tickets in trains Znojmo - Retz
- new „smart“ map including all public transport vehicles
- feasibility test of a special tourist train Brno - Znojmo

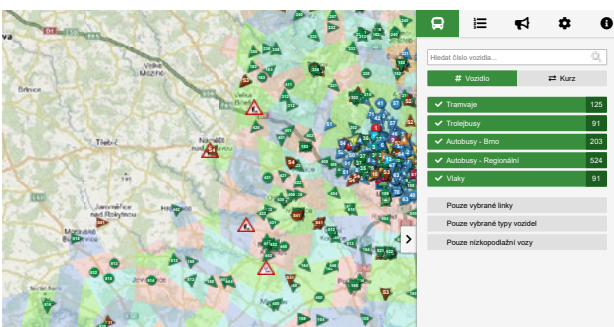
Achievements and results:

New seasonal bus connections from the core of the region - Brno to National Park Podyjí / Thayatal - have been established and were very well accepted.

Newly developed smart map with on-line positions of all public transport vehicles in the region is widely used.

Attempts to recognise the South Moravian integrated tickets in trains between Znojmo and Retz over the past 15 years have been finally successful.

New year-round cross-border on-demand bus services are in operation.



Lessons learned and policy recommendations:

Strong political and financial support for new cross-border public transport is needed at EU level. Otherwise regions and states will continue to prefer the internal connections, further supporting the brain-drain from peripheral and border areas.

Public transport (both trains and buses), even with small numbers of connections, can serve as a reason for cooperation and communication between states and regions.

Locals know the transport needs in peripheral area best, but even if all parties agree on new transport connections to meet them, it is not always technically possible to implement such services.





KORDIS JMK / Integrovaný dopravní systém JMK

Zavedení cyklobusů a přeshraničních dopravních služeb pro turisty

Hlavním cílem pilotních aktivit bylo nalézt nové způsoby, jak podpořit udržitelnost veřejné dopravy pro každodenní dojíždění i turistické aktivity v okrajových oblastech vytvořením:

- místní pracovní skupiny
- nových autobusových spojů pro cyklisty
- přeshraničních autobusových spojů Vratěnin - Drosendorf na zavolání
- dohody o platnosti tarifu IDS JMK ve vlacích Znojmo - Retz
- nové chytré mapy zahrnující všechna vozidla veřejné dopravy
- ověření zavedení zvláštního turistického vlaku Brno - Znojmo

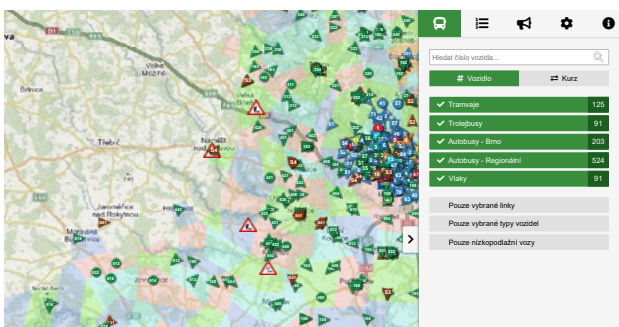
Úspěchy a výsledky:

Byla zavedena nová sezónní autobusová spojení z centra regionu - Brna - do Národního parku Podyjí / Thayatal s velmi dobrým ohlasem.

Nově vyvinutá chytrá mapa s online polohami všech vozidel veřejné dopravy je využívána širokou veřejností.

Po patnácti letech se podařilo úspěšně završit snahy o uznávání jihomoravských integrovaných jízdenek ve vlacích mezi Znojmem a Retzem.

Nově po celý rok a na zavolání je v provozu přeshraniční autobusová linka.



Poučení a doporučení:

Na úrovni EU je pro zavedení přeshraniční dopravy potřeba silná politická a finanční podpora. V opačném případě budou regiony a státy nadále upřednostňovat vnitřní propojení a dále podporovat odliv lidského kapitálu z okrajových a pohraničních oblastí.

Veřejná doprava (vlaky i autobusy) i při malém počtu spojů mohou být impulsem k vzájemné spolupráci a komunikaci mezi státy a regiony.

Místní obyvatelé znají nejlépe potřeby dopravy v okrajových oblastech, ale i když se všechny strany domluví na novém dopravním spojení, které by pro ně bylo uspokojivé, není vždy technicky možné takové služby zavést.

