

07:02

<https://www.delo.si/lokalno/ljubljana-in-okolica/z...>

1 / 3

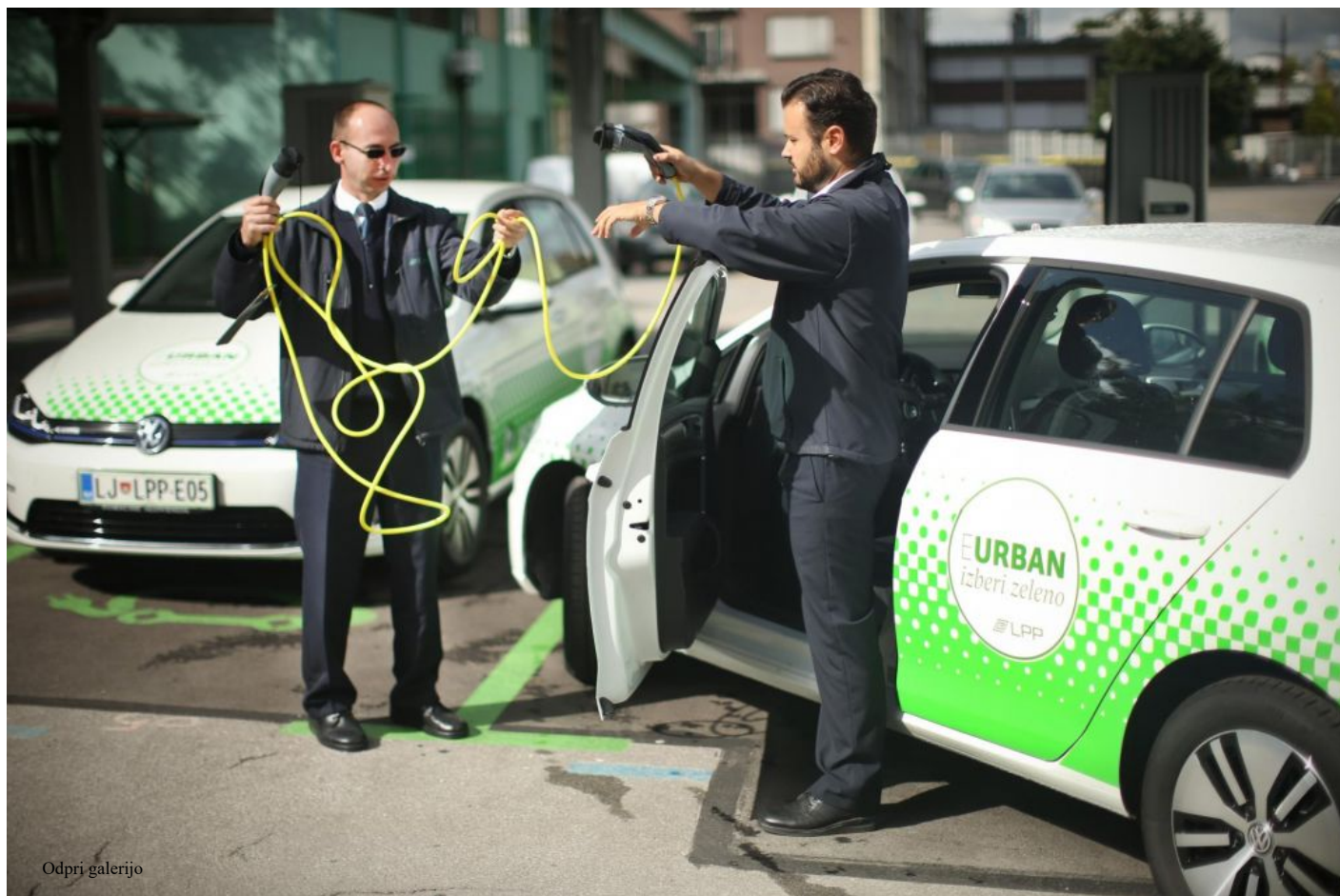
[ELEKTRIČNA VOZILA](#) | [LPP](#) | [PREVOZI NA KLIC](#)

Zaključeni pilotni **prevozi na klic** na Škofljici

Med potniki je bila petina otrok, ki so se vračali s popoldanskih aktivnosti. Več voženj na mestnih linijah 1 in 6.

Objavljeno
31. januar 2020 07:00

Posodobljeno
31. januar 2020 07:00



Odpri galerijo

Po škofljiški občini je LPP **prevoze na klic** opravljal z električnimi eurbani. FOTO: Jure Eržen/Delo



[Aleš Stergar](#)



Danes se bo zaključil dvomesečni pilotni projekt »[Prevoz na klicna Škofljica](#)«, v katerem je LPP z električnimi osebnimi vozili eurbani vozil potnike iz naselij okoli Škofljice do najbližjega postajališča javnega potniškega prometa s frekventnim voznim redom in v obratni smeri s postajališča proti domu. Od 2. decembra lani do 13. januarja je LPP prepeljal 63 potnikov in opravil 54 voženj.

07:02

<https://www.delo.si/lokalno/ljubljana-in-okolica/z...>

2 / 3

Prevoz na klic na Škofljici je del evropskega projekta **Peripheral Access**, ki ga kot del programa Interreg Srednja Evropa sofinancira evropski sklad za regionalni razvoj. Nosilca projekta sta **Regionalna razvojna agencija Ljubljanske urbane regije (RRA LUR)** in občina Škofljica. **Prevozi na klic** so namenjeni uporabnikom naselij, kjer so povezave s potniškim prometom v določenih obdobjih manj frekventne oziroma uporabnikom naselij, ki nimajo javnega potniškega prometa.

LPP je dva meseca opravljal **prevoze na klic** med 9. in 12. uro ter med 16. in 22. uro, zahtevo za prevoz pa je moral uporabnik po telefonu sporočiti najmanj dve uri pred vožnjo. **Prevoz na klic** na Škofljici je bil plačljiv z enotno mestno kartico urbana po veljavnem ceniku vozovnic v mestnem in integriranem potniškem prometu LPP za prvo območje (1,30 evra) in je omogočal prestopanje v roku ure in pol.



Električna osebna vozila Volkswagen e-Golf v Ljubljanskem potniškem prometu. FOTO: Jure Eržen/Delo

Največ voženj naročili v Želimljah

Potniki so lahko vstopili na 54 zelenih točkah, od teh je bilo 17 novih. LPP je največ prevozov v slabem mesecu in pol – vključno s prazničnim časom – opravil med 16.40 in 20. uro. Med 63 potniki je bila petina otrok, ki so se popoldne vračali domov iz popoldanskih aktivnosti, ostali uporabniki so bili večinoma zaposleni. Največ je bilo prevozov od Škofljice obračališče do Želimej (21 prevozov), po številu prevozov (vsak po 10) sledita Želimlje–Škofljica in Škofljica špica–Gorenje Blato; na tretjem mestu je po številu prevozov relacija Smrjene 2–Škofljica špica (osem prevozov), nato sledijo z manj prevozi Škofljica obračališče–Gumnišče Center, Gumnišče Center–Škofljica špica ter Pijava Gorica–Želimlje GD.

Prevozi na klic na Škofljici za LPP niso bili prvi. Najprej so potnike vozili tako na liniji 26 (Tuji Grm–Mali Lipoglav), kjer so nato zaradi povečanega interesa uvedli prevoze z avtobusi redne linije. Na liniji 23 (Kamna Gorica–Pod Kamno Gorico) v Podutiku se redni potniki vozijo z LPP tako v času prometnih konic kot tudi izven prometnih konic, ko LPP izvaja **prevoze na klic**. Na tej liniji opravi LPP enega do dva **prevoza na klic**.

E-golfi za veliko mestno družino namesto za občane

<https://www.delo.si/lokalno/ljubljana-in-okolica/e-golfi-za-veliko-mestno-druzino-namesto-za-obcane-195454.html>

Okrepljeni mestni liniji

V mestnem potniškem prometu je LPP po novoletnih praznikih, 6. januarja, uveljavil nove vozne rede, s katerimi je vozne čase prilagodil glede na pretočnost prometa v Ljubljani. Od

07:02

<https://www.delo.si/lokalno/ljubljana-in-okolica/z...>

3 / 3

začetka študijskega leta, torej od 1. oktobra, pa so na linijah 1 in 6 dodali dve vozili, tako da se je število odhodov povečalo na liniji 6, ki poleg Črnuč z mestnim središčem povezuje tudi univerzitetni območji na Viču in za Bežigradom za 25 odhodov, na liniji 1 pa za dva odhoda.

Prevoz na klic na Škofljici je del evropskega projekta **Peripheral Access**.

Potniki so lahko vstopili na 54 zelenih točkah, 17 od teh je bilo novih.

Vozni redi mestnih avtobusov prilagojeni pretočnosti prometa.