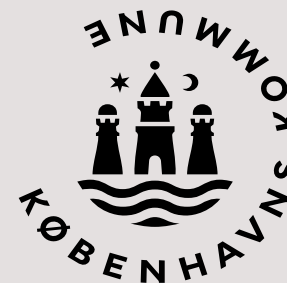


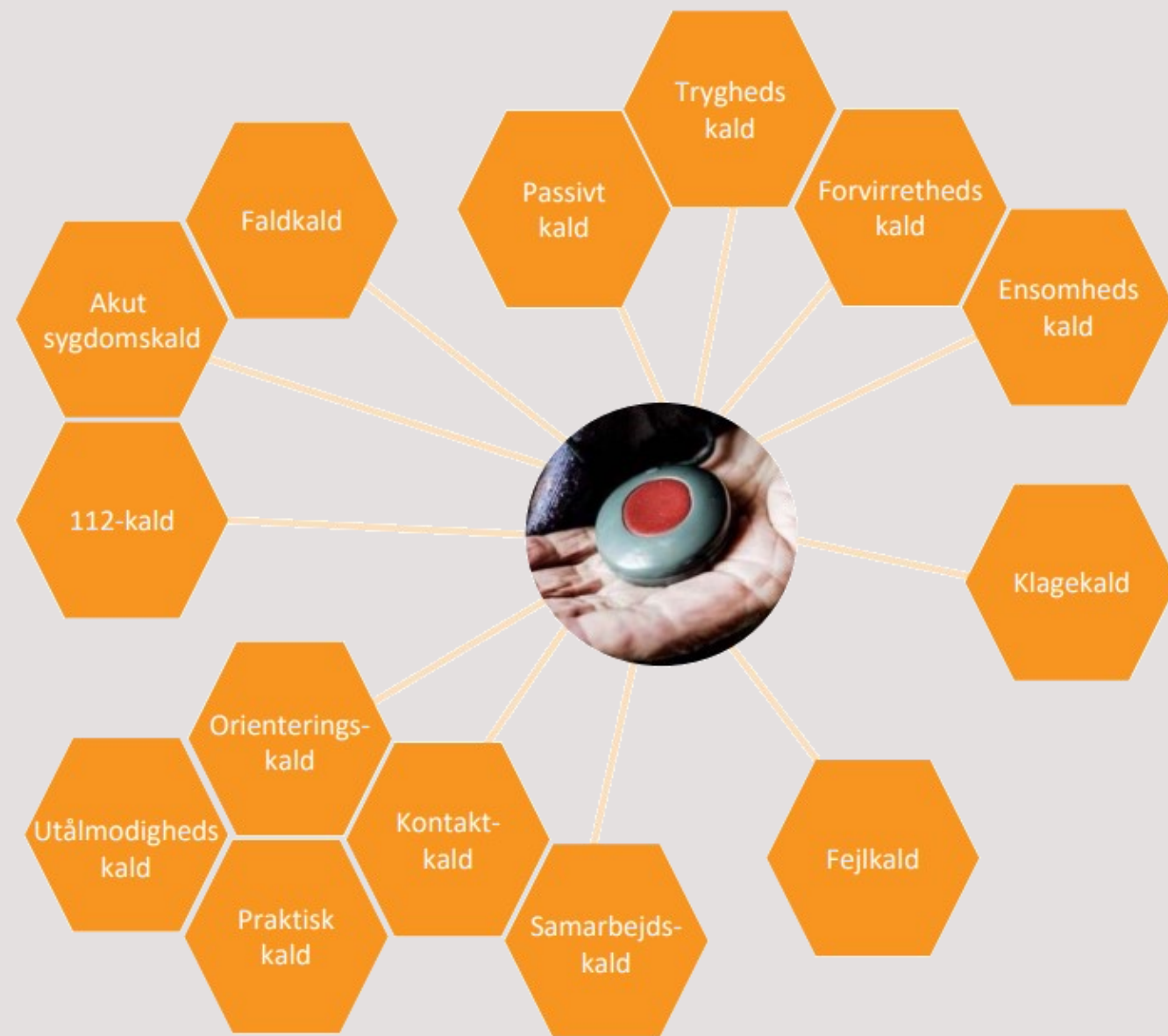


# TRYGHED I EGET HJEM



# BAGGRUND

- › Tværkommunalt samarbejde
- › Midler fra Sundhedsstyrelsen (nu Socialstyrelsen) pulje til styrket omsorg og nærvær i ældreplejen
- › Udgangspunkt i borgere der er bevilliget nødkald.



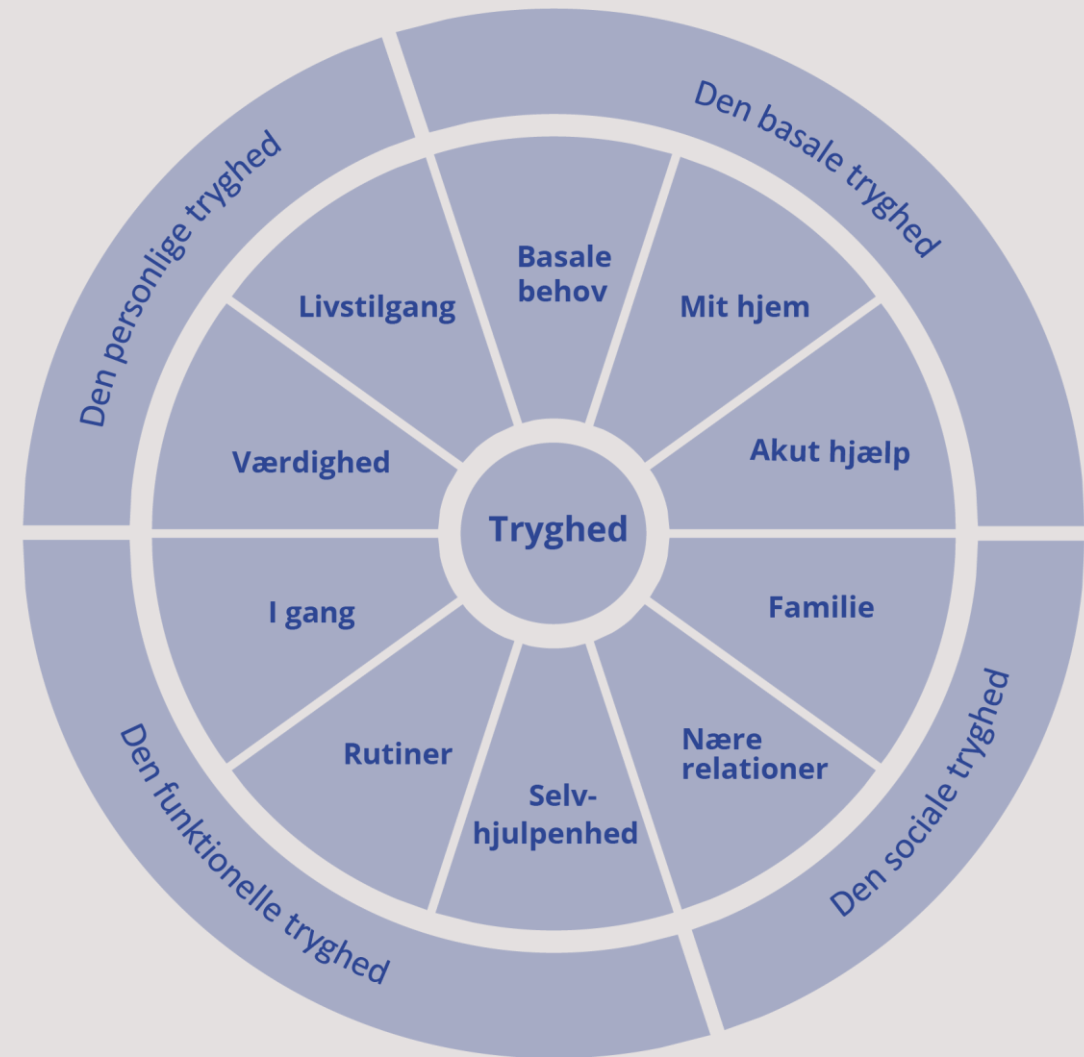


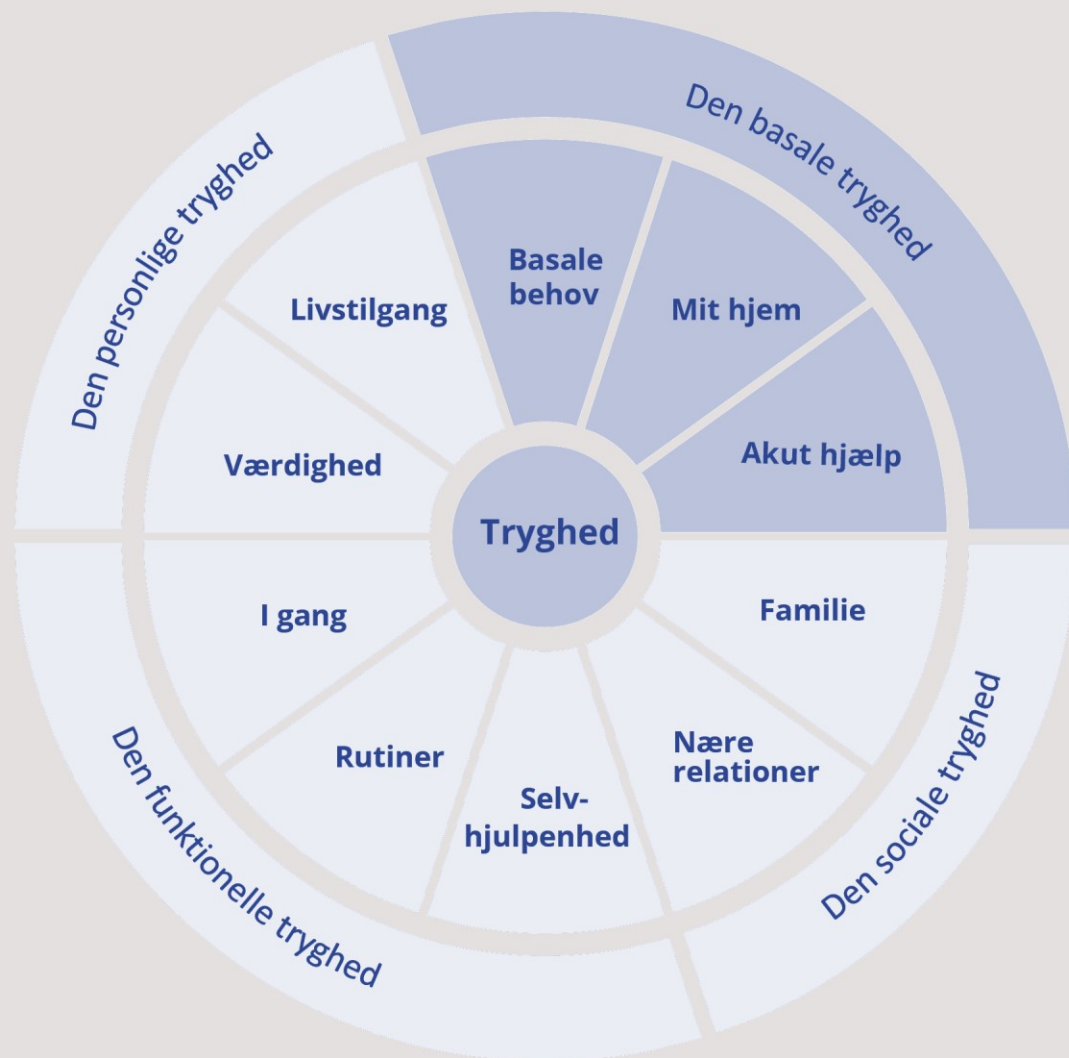
## IDÈER TIL AT FREMME TRYGHED BLANDT ÆLDRE I EGET HJEM

Tryghed i eget hjem – Et tværkommunalt projekt  
med Aalborg, Aarhus og Københavns kommuner

# TRYGHEDSHJULET

- En model for tryghed





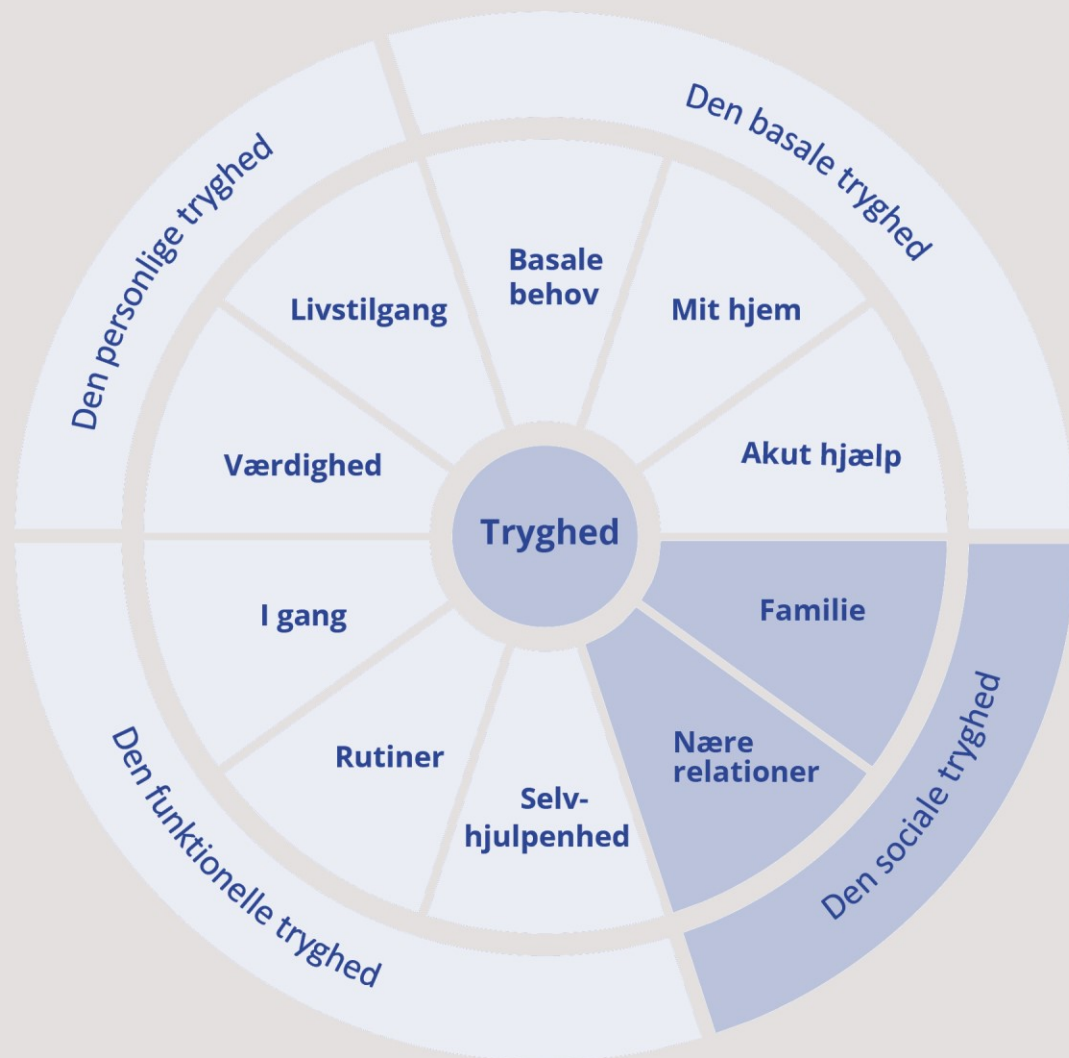
## DEN BASALE TRYGHED

Opfyldelse af basale behov, følelsen af en hjemlig base og adgang til akut hjælp i nødsituationer.

**Basale behov:** Adgang til mad, drikke, medicin, personlig sikkerhed mod kriminalitet og overfald.

**Mit hjem:** Fysisk tryk og hjemlig base, følelsen af have "et hjem". Tryghed fordi eget hjem.

**Akut hjælp:** Adgang til akut hjælp i nødsituationer. Adgang til ambulance, hjælp ved akut sygdom (nødkaldet).



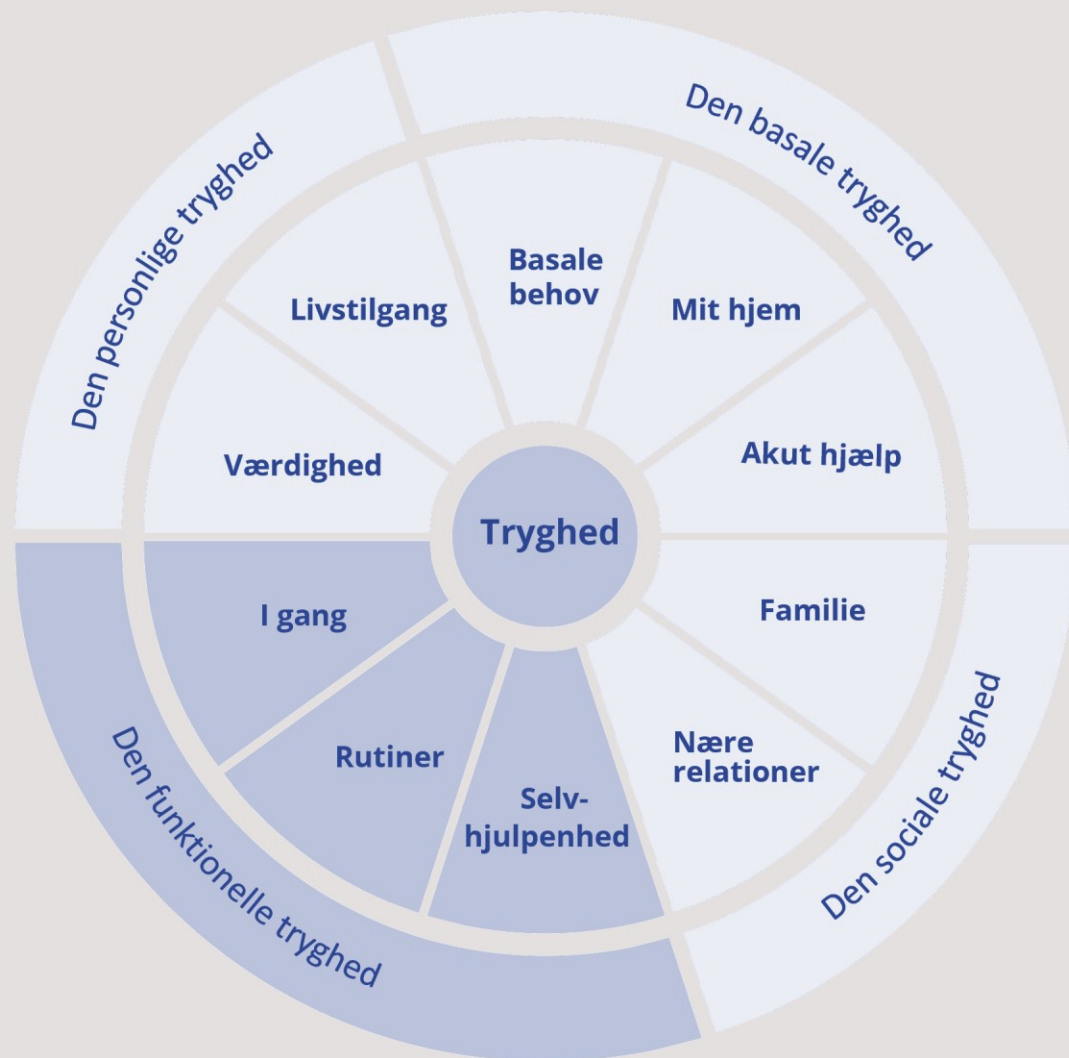
## DEN SOCIALE TRYGHED

Relationer og kontakt til familie og andre nære relationer. Det understøtter tryghed og påvirker andre tryghedsparametre.

**Familie:** Væsentlig tryghedsfaktor som kan indvirke på oplevelsen af værdighed, livsoptimisme og at holde sig i gang.

**Nære relationer:** Øvrige nære relationer foruden familie. Venner, naboer, tidligere kollegaer etc.





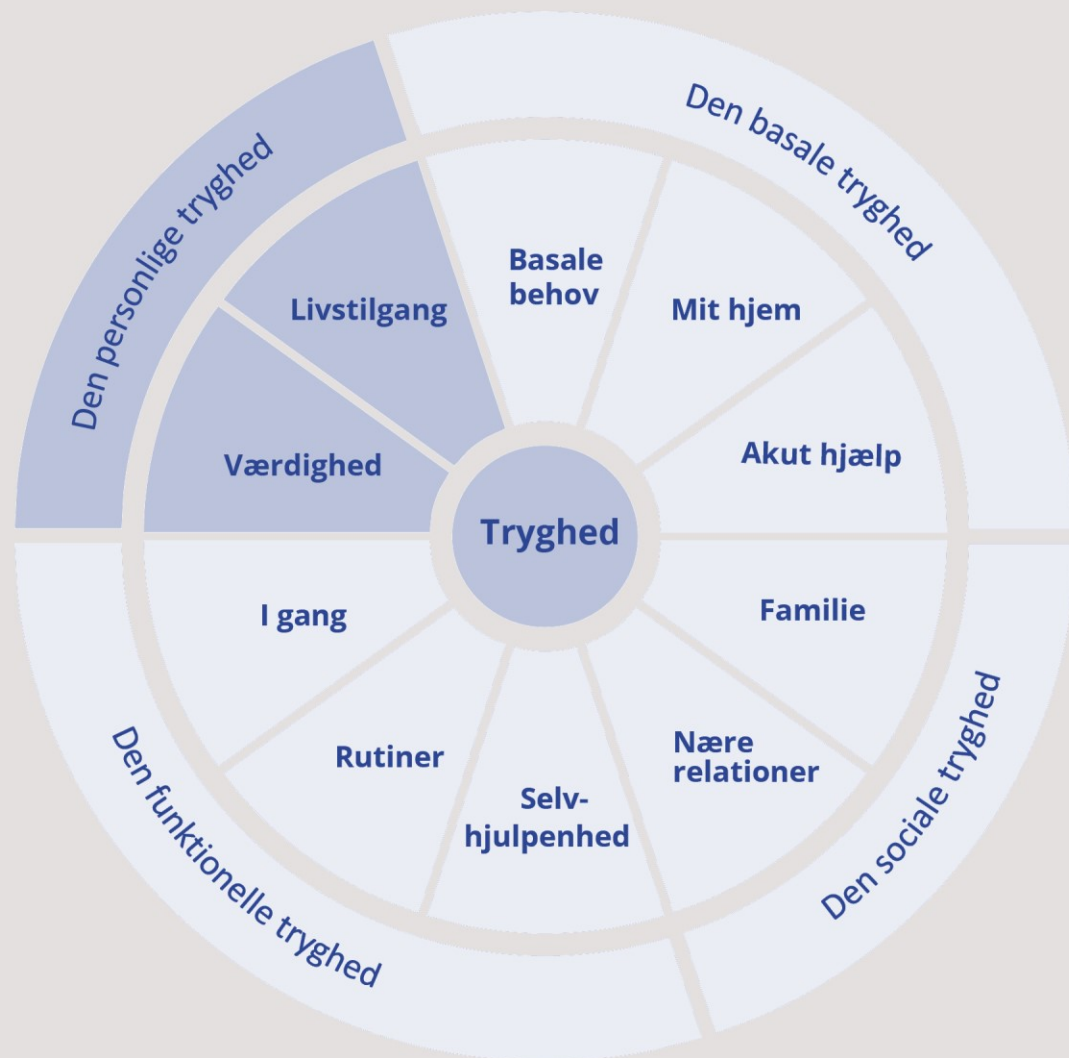
# DEN FUNKTIONELLE TRYGHED

Graden af selvhjulpethed, rutiner i hverdagen og at holde sig i gang. Stigende betydning med alderen.

**Selvhjulpethed:** Følelsen at kunne klare sig selv. Frihed og tryghed ved at kunne klare sig selv både fysisk og mentalt.

**Rutiner:** Med alderen betyder rutiner mere. At have et overblik over dagen og vide hvad der skal ske.

**I gang:** Tæt sammenhæng med følelsen af selvhjulpethed. "Noget at stå op til". Tryghed i at livet ikke er gået i stå.



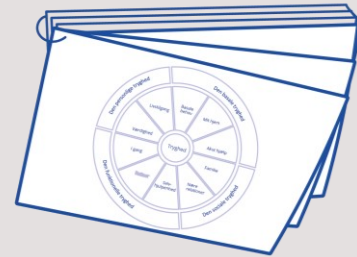
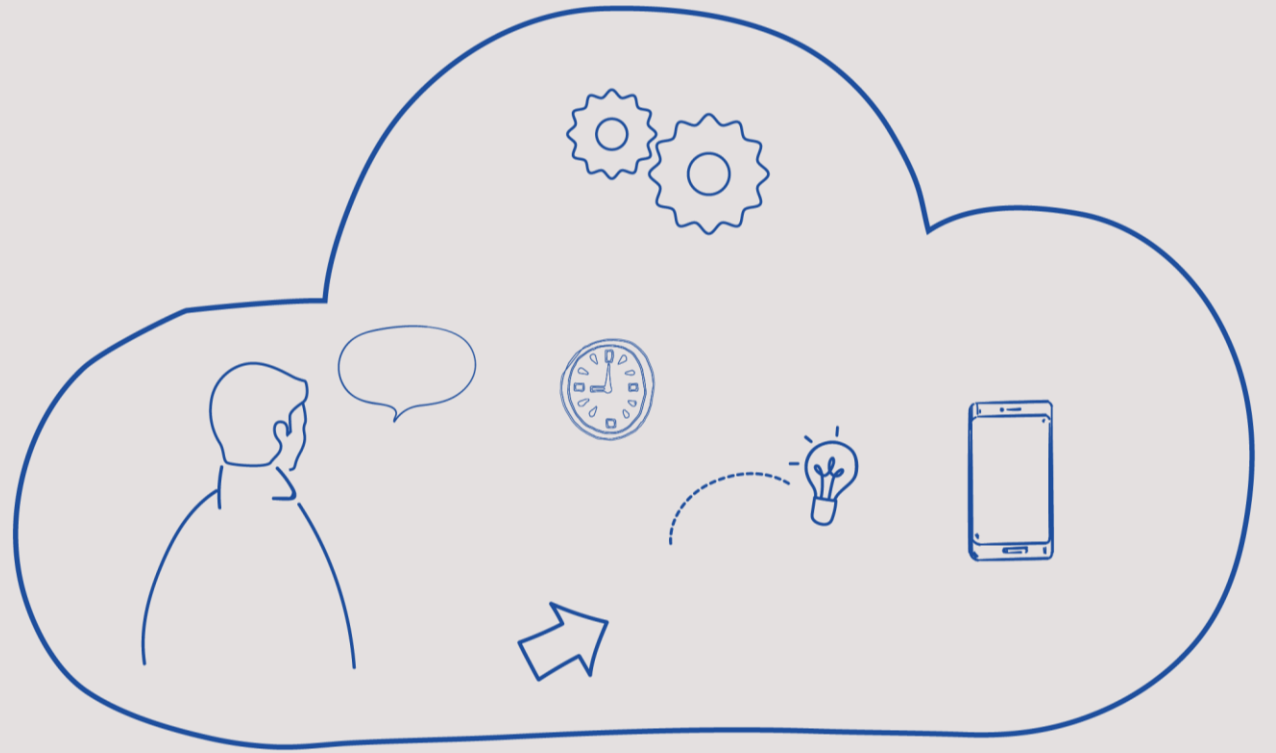
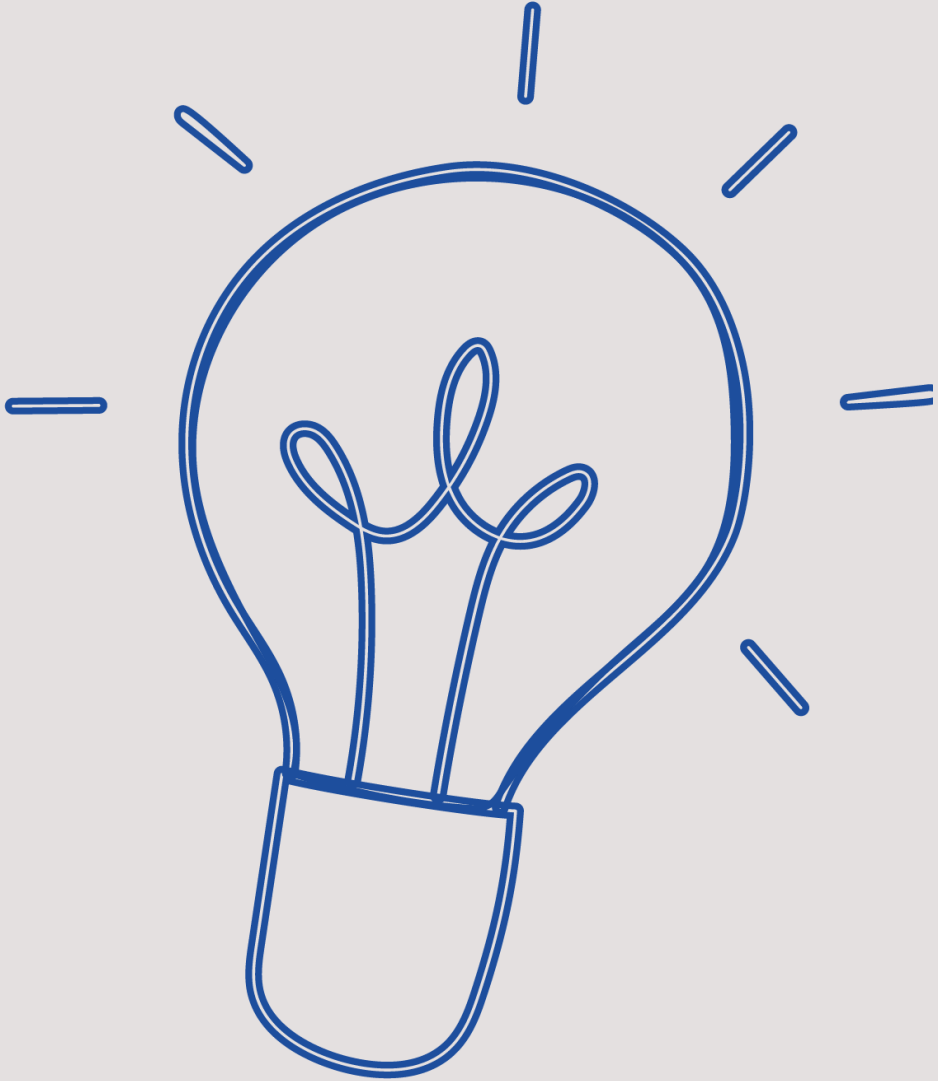
## DEN PERSONLIGE TRYGHED

Det personlige udgangspunkt for at føle sig tryk. Oplevelse af værdighed, kontrol samt livstilgang og livssyn.

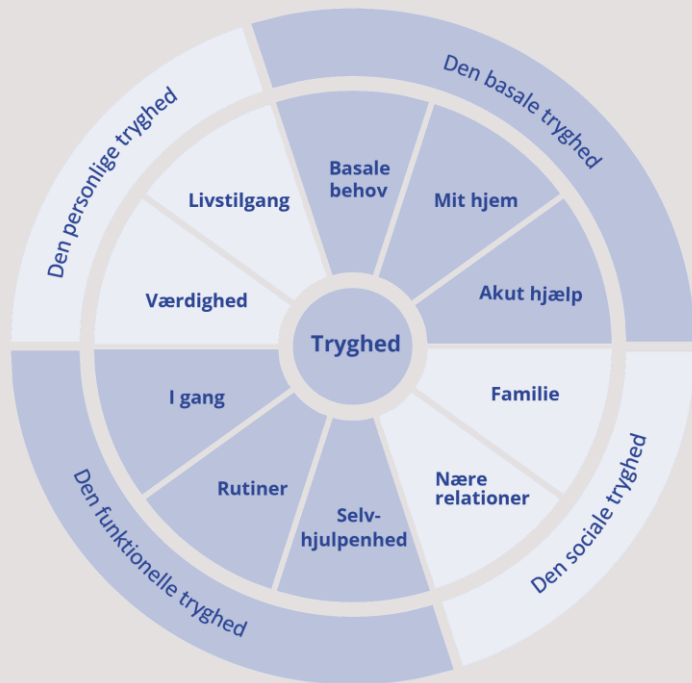
**Værdighed:** Følelsen af værdighed og kontrol i eget hjem. "At være herre i eget hus".

**Livstilgang:** Tryghed handler også om livsindstilling. En god og positiv livsindstilling har stor indflydelse på hvor tryk man føler sig.





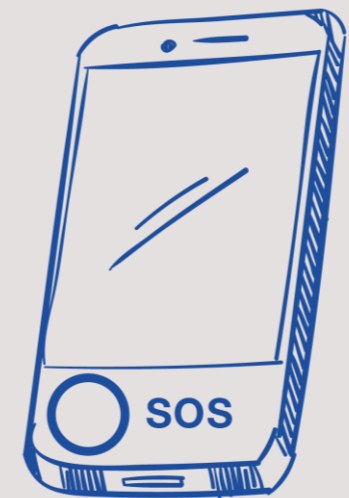
# Fald eller inaktivitet i eget hjem



*"Tryghed er for mig som pårørende, at han ikke kan risikere at ligge et sted, hvor han ikke kan få hjælp, så er det en god ting, at der er sensorer, der holder øje med ham." - Pårørende*

*"Det er en udfordring, at jeg ikke ved, om den virker. Det ville næsten være rarere, at man kunne se, om den er aktiveret. Jeg er i tvivl om den virker." - Pårørende*

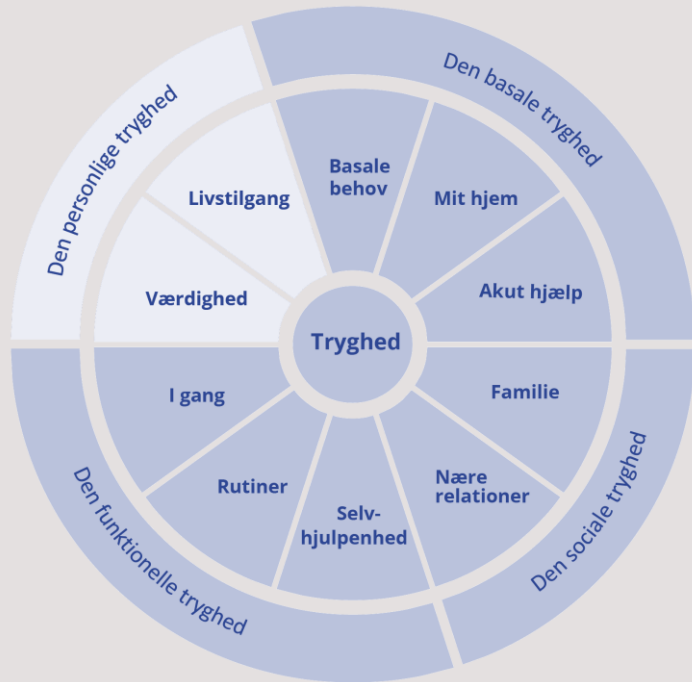
# Fald uden for eget hjem



*"Jeg føler mig mere tryk, når jeg går ud. Jeg er meget ude i mit værksted og så er det rart, at jeg kan trykke på den." – Ældre person*

*"Da far fik en blodprop, der vidste vi ikke hvad det var, men så skyndte jeg mig herover. Min mor havde svært ved at få styr på sin telefon, da hun skulle ringe efter os, hun rodede rundt i den. Så jeg tænkte, at det var smart, at hun nu kun skal trykke på en knap." – Pårørende*

# Tryghedsopkald

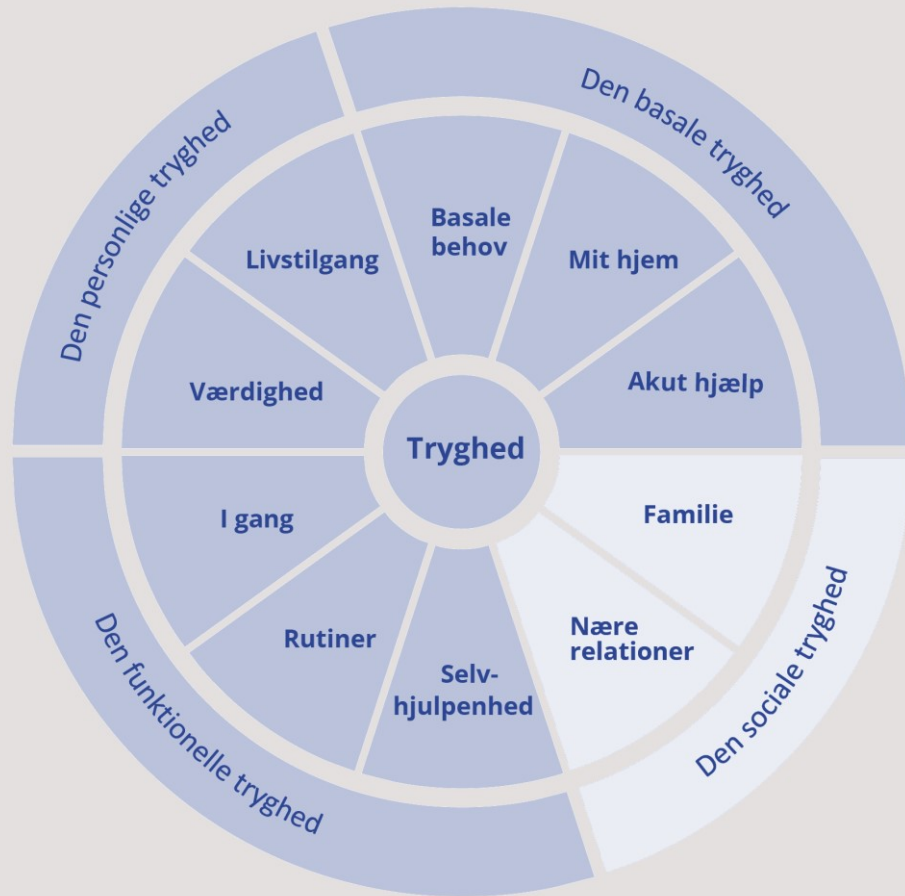




*"Det er lige den snak der, man får med dem. Det er en tryghed for mig – for jeg har ikke altid kunnet komme ud og tale med folk." – Ældre person*

*"Der mangler procedure for, hvad der skal ske, hvis pårørende ikke ser sms eller har mulighed for at komme. Hvem er på som 'backup'?" – Ældre person*

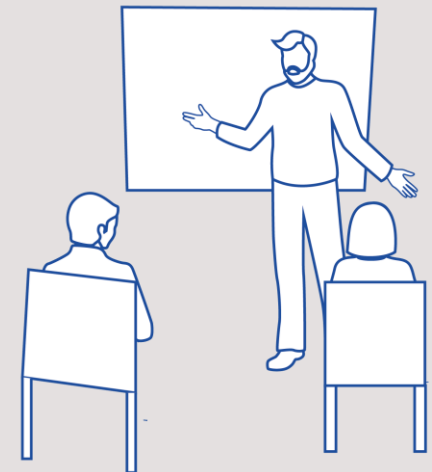
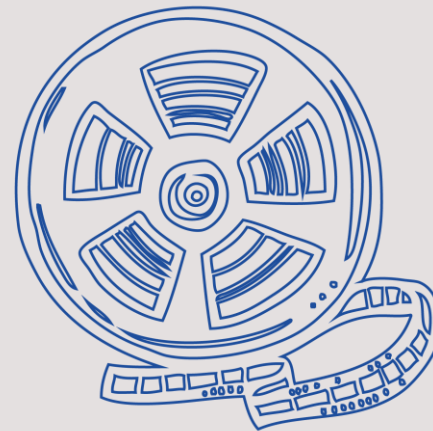
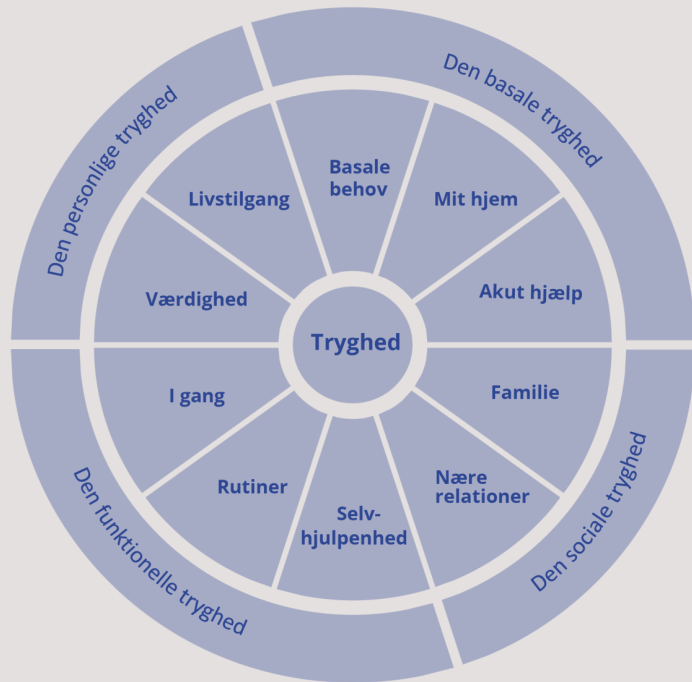
# Audit



*"Det er jo helt genialt – det handler om at have de rette roller med – så kan man lykkes med det her. Kanon samarbejde mellem vagtcentral, sygepleje, hjemmepleje." – Kvalitetskoordinator*

*"Denne model giver især mening i forhold til at involvere ledelsen, så det ikke bliver, hvad hver medarbejder synes, men derimod en ledelsesbeslutning, hvis der skal ske ændringer i forhold til en borger og/eller i forhold til generel praksis." – Visitator*

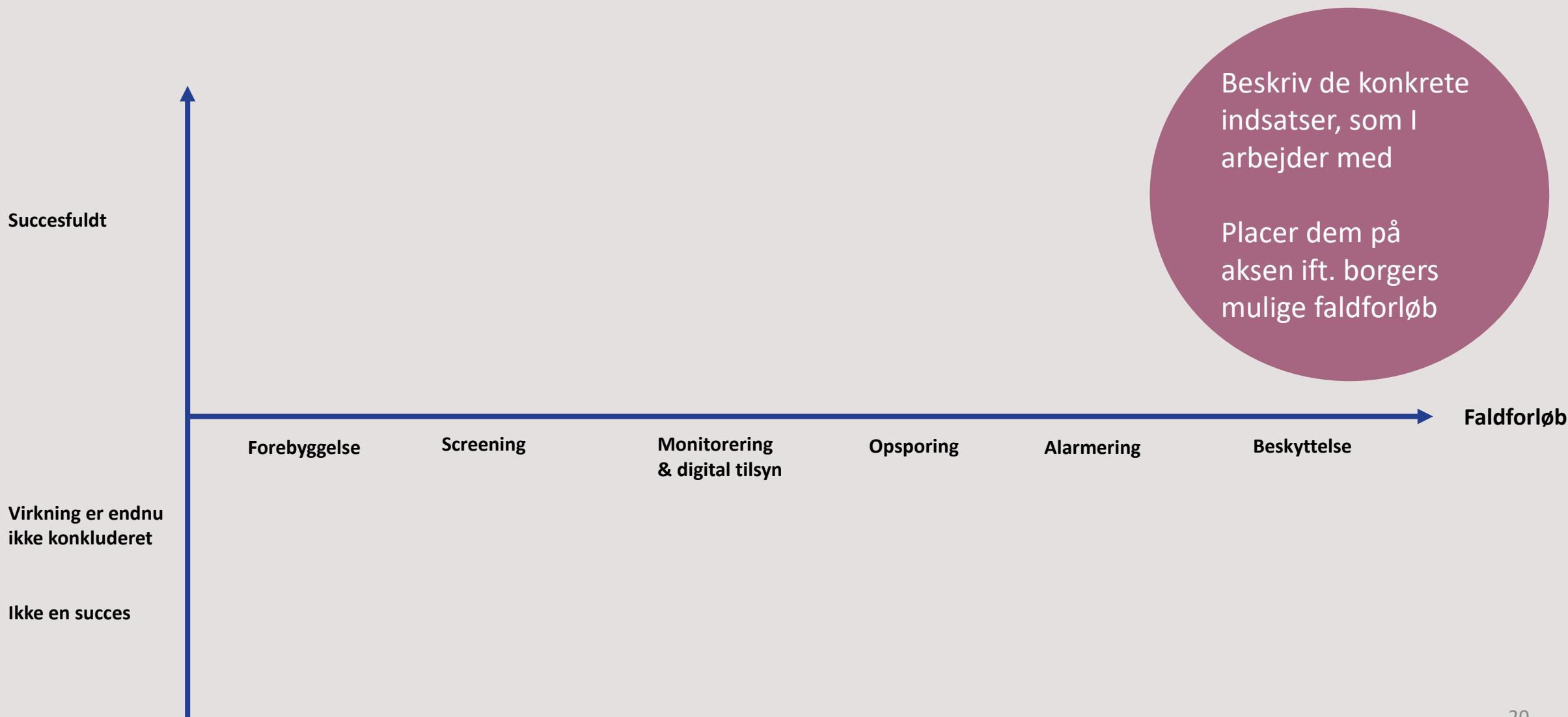
# Forebyggelse af fald



Fald: Du er ikke alene!



# Hvilke konkrete aktiviteter iværksætter I omkring borgers faldforløb?





# KONTAKTINFORMATION

## **Aalborg Kommune:**

[www.aalborg.dk/tryghed](http://www.aalborg.dk/tryghed)

Senior og Omsorg, Kvalitets- og Innovationsenheden

Bent Sørensen, specialkonsulent

Mail: [bent.soerensen@aalborg.dk](mailto:bent.soerensen@aalborg.dk)

Tlf.: 3199 5349

## **Aarhus Kommune:**

[www.aarhus.dk/tryg](http://www.aarhus.dk/tryg)

Sundhed og Omsorg, Strategi & Udvikling, Velfærdsteknologi & Hjælpemidler

Monica Petersson Ekström, projektleder

Mail: [mopek@aarhus.dk](mailto:mopek@aarhus.dk)

Tlf.: 2920 7941

## **Københavns Kommune**

[www.kk.dk/tryghed-i-eget-hjem](http://www.kk.dk/tryghed-i-eget-hjem)

Sundheds- og Omsorgsforvaltningen, Center for Ældrelev og Innovation, Afdeling for Velfærdsinnovation

Josefine Emma Jacobsen, projektleder

Mail: [D90M@kk.dk](mailto:D90M@kk.dk)

Tlf.: 2936 4208