

Mobilités innovantes : le cas strasbourgeois

Conférence de lancement du projet Interreg-V « SuMo-Rhine

12/03/2019 - Karlsruhe

Capitale
européenne

Strasbourg.eu

eurométropole





Agir sur les déplacements pour :
décongestionner les centres de vie,
agir sur la qualité de vie, d'air ...



Développer des **outils** qui donnent les moyens à la
population de changer de modes, d'habitudes,
d'usages

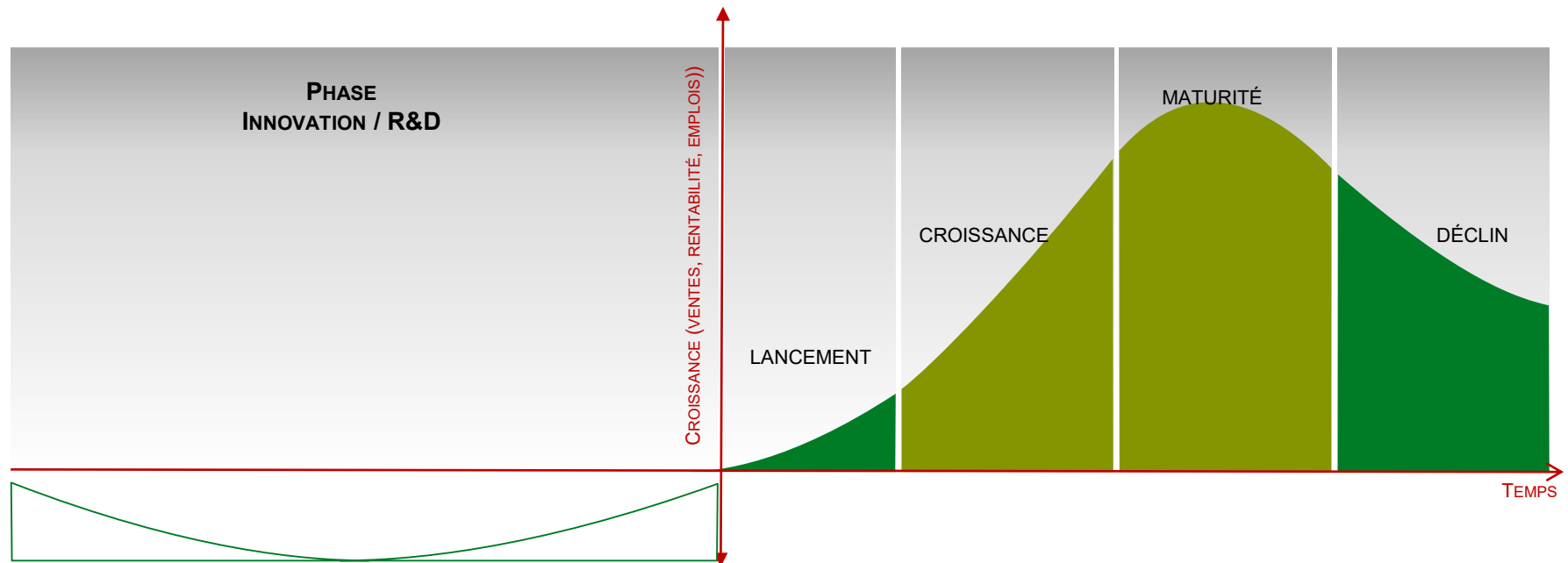


Développer des **services** qui donnent les moyens à la
population de changer de mode, d'habitudes, d'usages



Intégrer de nouveaux acteurs : vers le MaaS





Définition Living Lab - ENoLL, 2011

Écosystème ouvert porté par les usagers qui engage et motive toutes les parties-prenantes, stimule le codesign et la cocréation de technologies, de produits, de services, d'innovations sociales, crée de nouveaux marchés et permet la transformation de comportements.

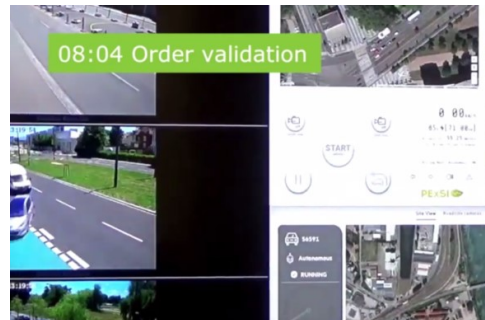
Strasbourg joue tour à tour différents rôles

Etre partenaire de la validation d'une technologie, dans ce cas la collectivité met à disposition son cadre (territoire et usagers)

Electromobilité, Navettes autonomes, Lora

Exemple premiers tests transfrontaliers de taxi autonome – 2017

Rôle : s'assurer de l'obtention des autorisations



La collectivité provoque l'innovation : dans ce cas l'outil n'existe pas sur le marché, la collectivité développe ses propres outils : ex

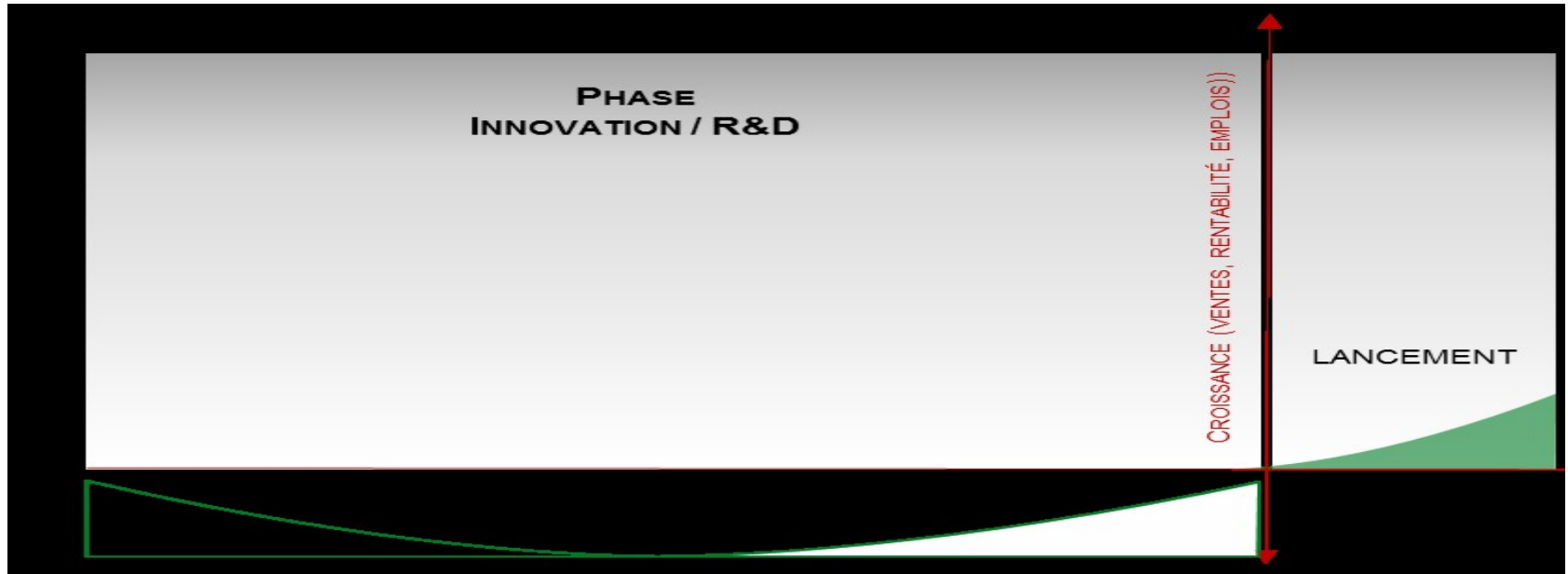


La collectivité compose avec les nouveaux acteurs, ce qui est nouveau n'est pas forcément innovant mais l'intérêt c'est la ré-adaption de la collectivité à ces nouveaux modes de déplacements.



La manière dont la collectivité incite à l'accélération technologique :
Règlementation et appel à projet

Résultat final attendu : L'innovation trouve son marché



	INTRODUCTION						
Apport Living Lab	(1) IDÉE/ ÉMERGENCE	(2) CONCEPTION	(3) PROTOTYPAGE	(4) TEST USAGE OU TECHNO	(5) CHOIX	(6) LANCEMENT	
PORTEUR DU PRODUIT OU DU SERVICE (BESOIN)	FORMALISER DES BESOINS NON- SATISFAITS	CO DESIGNER	COMPÉTENCES	TERRITOIRE D'EXPÉRIMENTATION	DÉVELOP ^T ABANDON ADOPTION MODIFICAT ^O BUSINESS MODEL	UNE PREMIÈRE COMMUNAUTÉ D'USAGERS COMMUNICATION VALORISATION	
COLLECTIVITÉ (APPORT)	IMPLICATION USAGER EXPRESSION DE BESOINS	EXPÉRIENCE EXPERTISE COMPÉTENCE	APPEL À PROJETS	EXPÉRIENCE EXPERTISE COMPÉTENCE VISIBILITÉ RÈGLEMENTATION	ARBITRAGE	EXPÉRIENCE EXPERTISE COMPÉTENCE VISIBILITÉ	

From mobility organisation...

...to integration of news services



**Strasbourg
Living Lab***

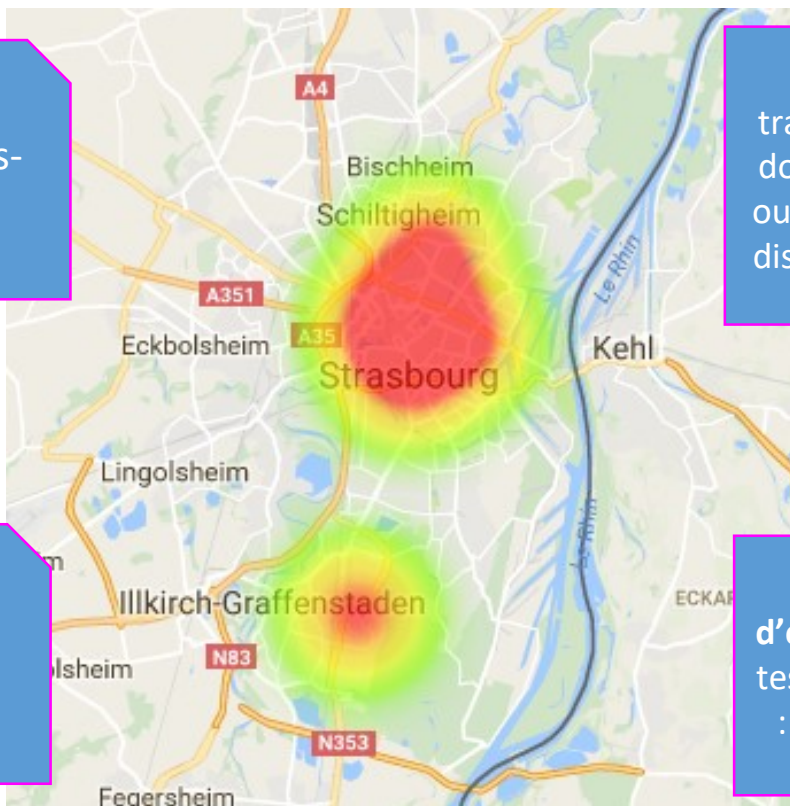
Territoire d'expérimentation : un exemple : le réseau IoT (internet des objets)

Une technologie standard
(LoRa) et une **autonomie** vis-
à-vis des opérateurs :
Pas de coût d'utilisation !

Un réseau bas débit qui
transporte de petits volumes de
données (équivalent d'un tweet
ou d'un SMS) sur de très longues
distances et en utilisant **très peu
d'énergie**

Un réseau ouvert à tous :
services de la collectivité,
entreprises, particuliers

**Un réseau réservé à des fins
d'expérimentation** qui permet de
tester des solutions « smart city »
: mobilité, éclairage, qualité de
l'air...



Support to SME offering experiments meeting challenges of « **Plan Climat 2030** »

(improving of environment, Energy transition, Mobility, Waste management)

- 50K€ - 50%
- Test of innovative solutions (tech. or use)
- Access to specialists & partners
- Communication
- Sustainability of the experiment

Merci pour votre écoute !