

Conocimiento y transferencia de tecnología sobre vehículos aéreos y acuáticos para el desarrollo transfronterizo de ciencias marinas y pesqueras (POCTEP 0622-KTTSEADRONES-5-E)

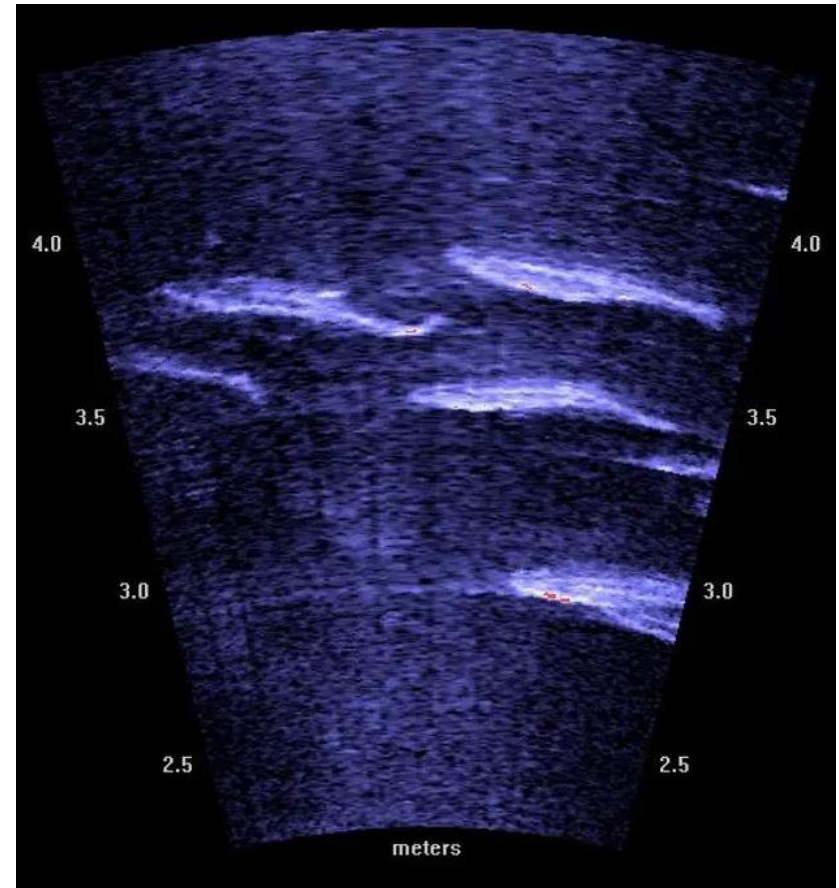
Análisis de imágenes para el seguimiento de especies piscícolas

Acción 1.3
Samuel López Domínguez

1. Introducción



- Cámara
- Sonar 360
- Sonar de barrido lateral



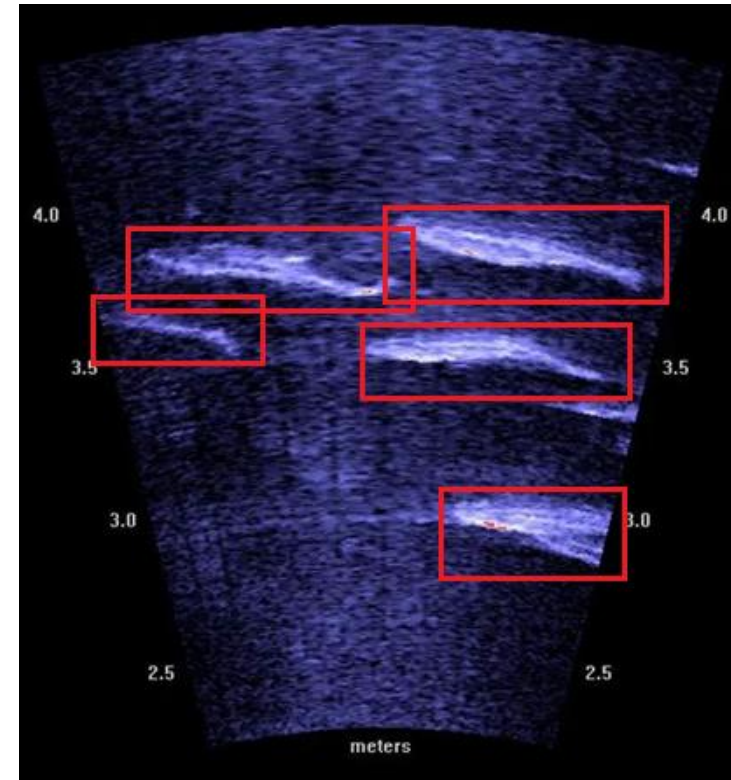
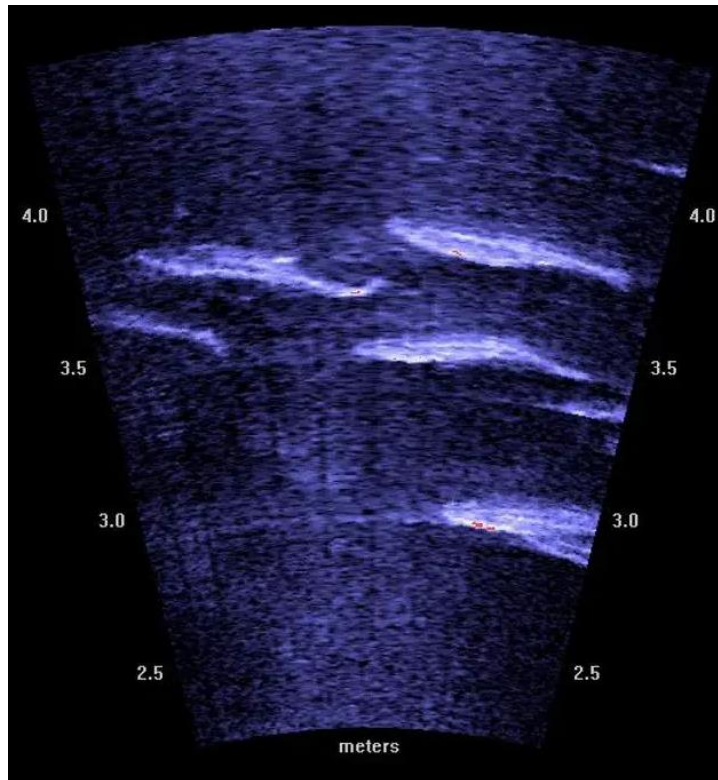
meters

Acción 1.3 Análisis de imágenes para el seguimiento de especies

Huelva, piscícolas

2. Objetivo

- Cálculo índice masa biológica
- Localización



Acción 1.3 Análisis de imágenes para el seguimiento de especies

Huelva, piscícolas

3. Metodología



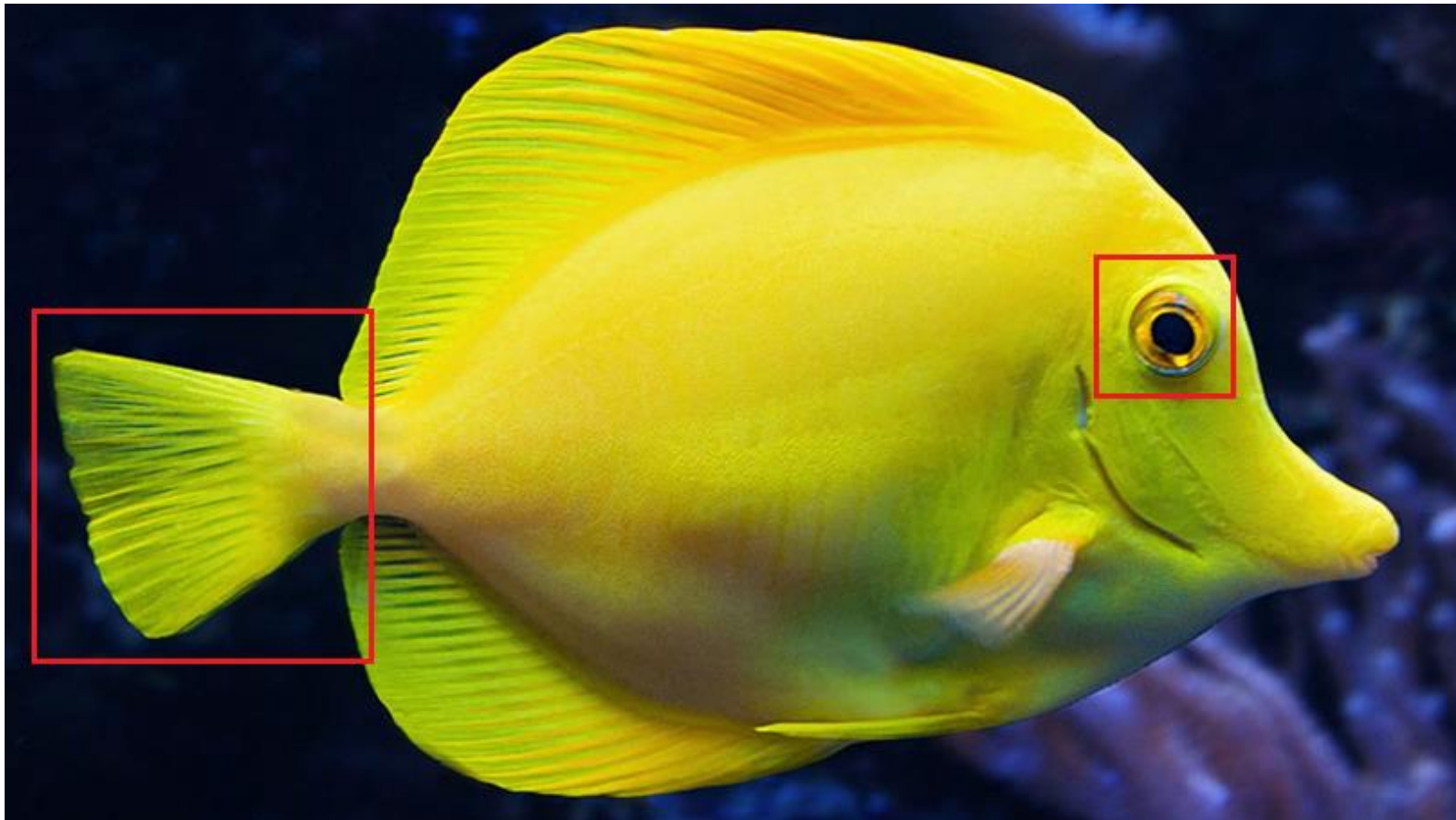
3. Metodología

Inducción a partir de características morfológicas



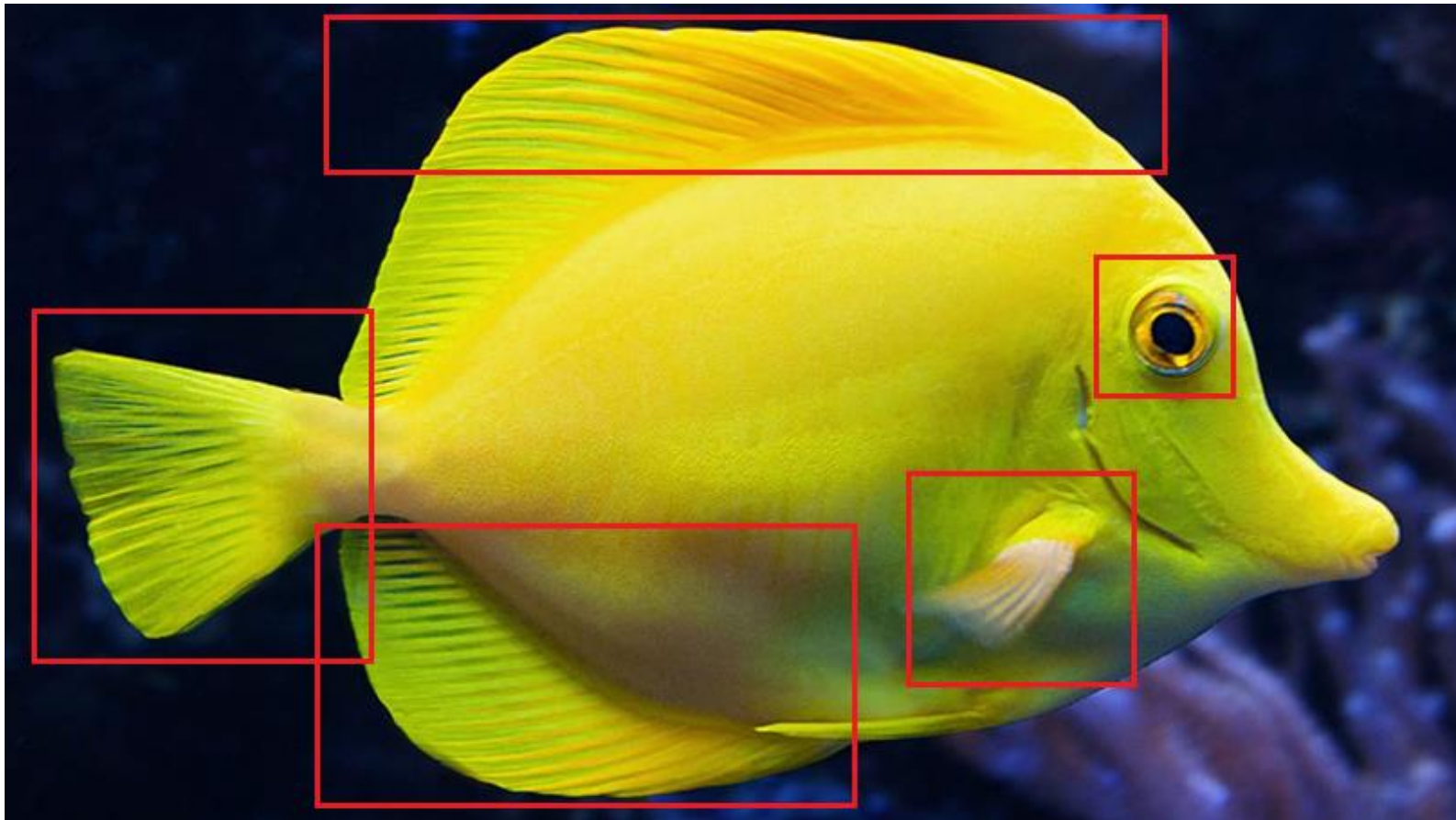
3. Metodología

Inducción a partir de características morfológicas

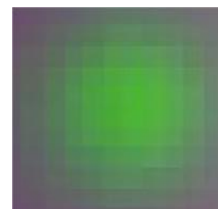
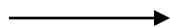


3. Metodología

Inducción a partir de características morfológicas



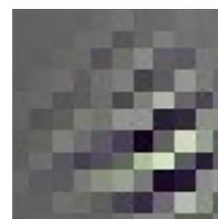
3. Metodología



Patrón Circular

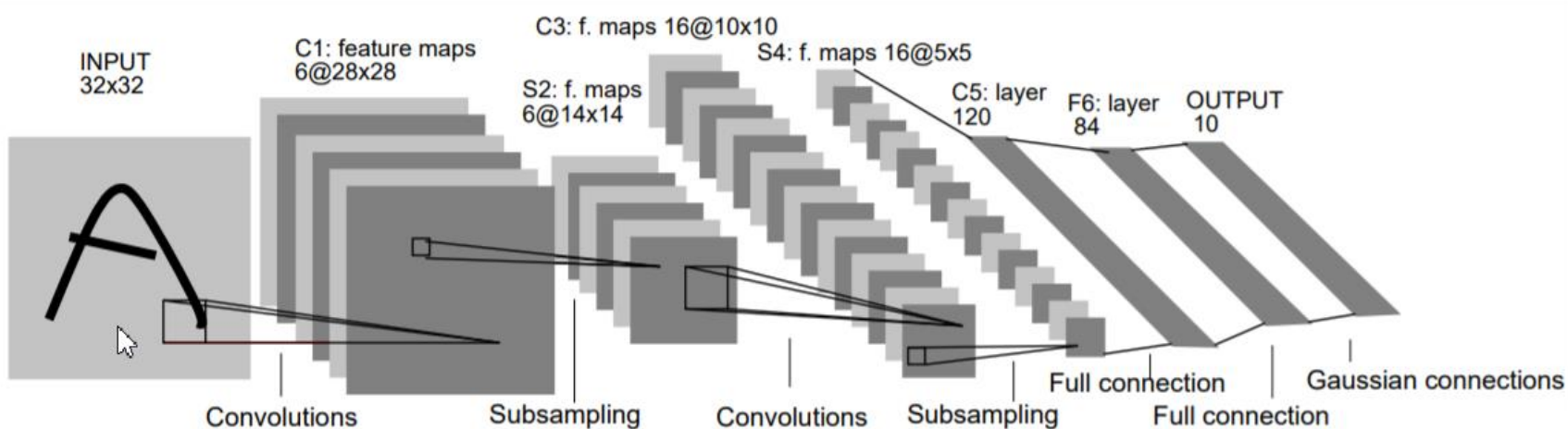


Detección de bordes



Cambios de contrastes

3. Metodología



4. Estado

- Hardware Especifico: cluster GPUs
- Necesarias miles de imágenes
- Fase de adquisición
- Preprocesamiento





Interreg

España - Portugal



UNIÓN EUROPEA
UNIÃO EUROPEIA

Fondo Europeo de Desarrollo Regional
Fundo Europeu de Desenvolvimento Regional