



TAKING
COOPERATION
FORWARD

 Technologiezentrum Güssing, 21.2.2019

 **Projekt Burgbeleuchtung Planung / Ausführung (dynamic light)**

 DI Martin Zloklikovits, Haustechnik Güssing GmbH

Projekt „Dynamic Light“

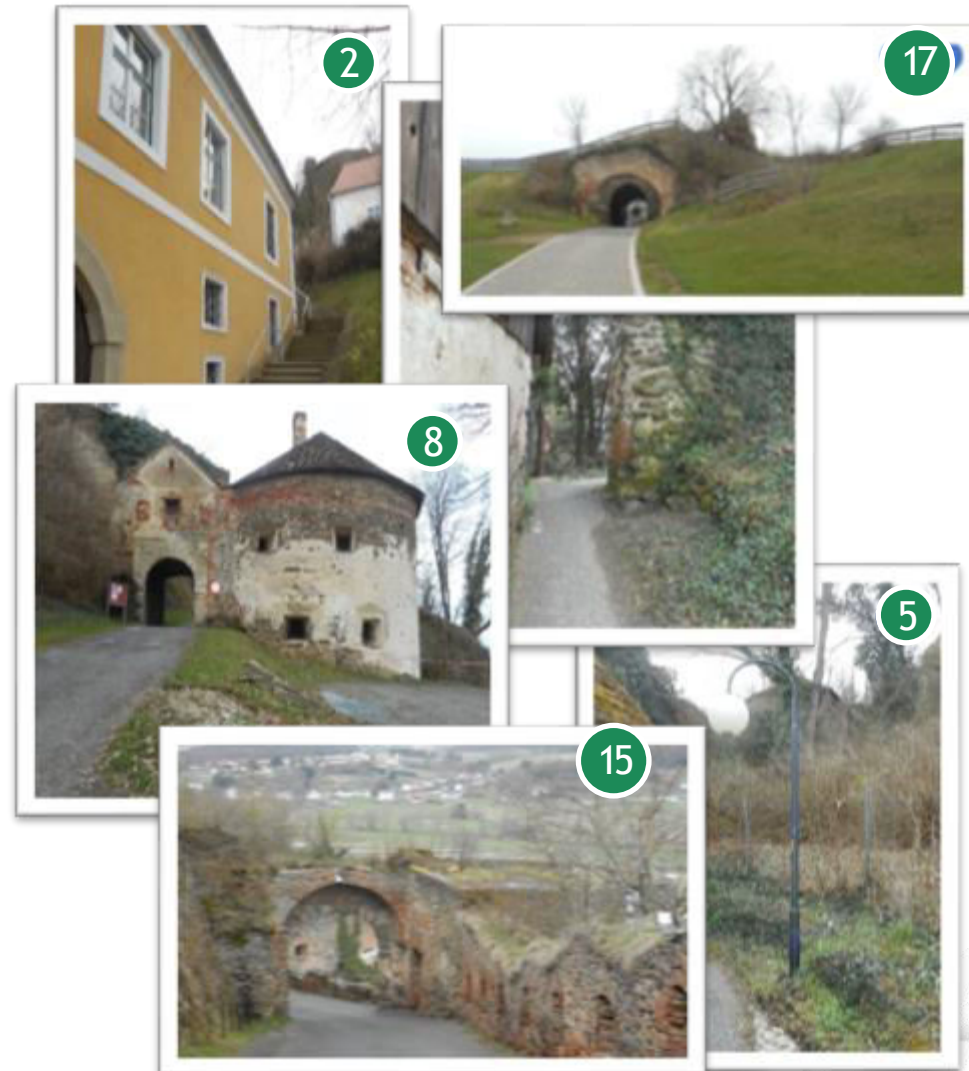
- Der Burgkomplex Güssing mit seiner Hochburg aus dem 12. Jahrhundert, die somit die älteste Burg Burgenlands ist, dient als Projektträger für ein **intelligentes Beleuchtungskonzept**.



- Ziel des Projektes ist die Entwicklung und Umsetzung eines Konzeptes bzw. **Lichtmanagementsystems**, welches mittels **adaptiver und dynamischer Lichtsteuerung** exakt den Bedürfnissen und Anforderungen des Burgkomplexes und im speziellen des **Burgaufganges** angepasst werden kann.
- Im Lichtmanagementsystem sollen dabei Funktionen wie **Fernsteuerbarkeit** (App) sowie die **Farben**, die **Farbtemperaturen** und auch die **Helligkeit** bzw. **Kontrast** umgesetzt werden.
- Weiters sollen verschiedene Lichtstimmungen bzw. ein „**Licht-Drehbuch**“ zB. Veranstaltungs- oder Jahreszeiten-abhängig kreiert und eingesetzt werden.

▶▶ Hauptfokus des Projekts ist der technische Aspekt!

- Zur Erstellung eines **Lichtkonzeptes** werden die einzelnen Teile des Burgkomplexes betreffend ihrer Funktion und der Bausubstanz analysiert und daraus verschiedene Beleuchtungslösungen abgeleitet.
- **Denkmalschutz** sowie das Thema **Lichtverschmutzung** sowie **Energieeffizienz** und **Benutzerkomfort** werden ebenfalls im Beleuchtungskonzept berücksichtigt.



● Abschnitt 1

Grundausleuchtung/Dimmfunktion

● Abschnitt 2

Indirekte Beleuchtung Gehweg;
Korridorsteuerung (Radarsensoren);
RGB Funktion, Lichtdrehbuch,..

● Abschnitt 3

Einbindung Sicherheitsbeleuchtung;
Steuerung Veranstaltungsplatzbeleuchtung

▶▶ 40 Lichtpunkte



Korridorsteuerung:

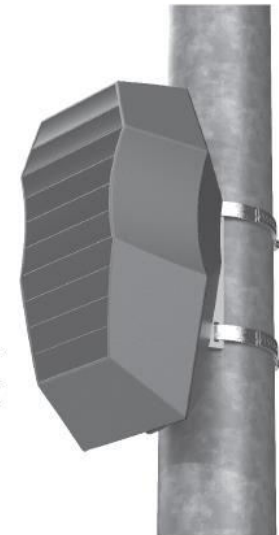
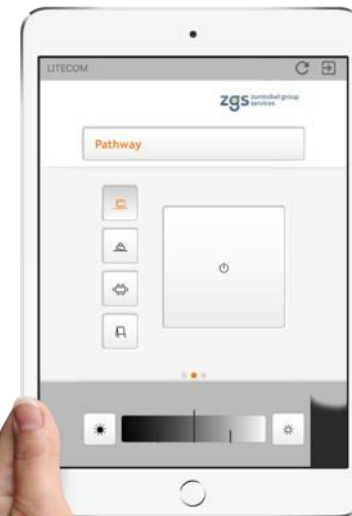
- Erfassung mittels neu entwickelter Radarsensoren (lixtec Graz)
- radarbasierte Bewegungserkennung von Personen, Zweirädern und Fahrzeugen mit integrierter Dimm-Steuerung und Funkvernetzung
- Jede moderne LED-Leuchte kann damit in eine intelligente, bedarfsorientierte Leuchte verwandelt werden



lixtec[®]
DYNAMIC LIGHT SOLUTIONS

Beleuchtungssteuerung:

- Einsatz -state of the art- Lichtmanagementsystem.
- APP basierte, netzwerkintegrierte (cloud) benutzerfreundliche und flexible Bedienung.
- Erweiterbarkeit, Zukunftssicher und kosteneffizient in Bedienung und Betrieb.

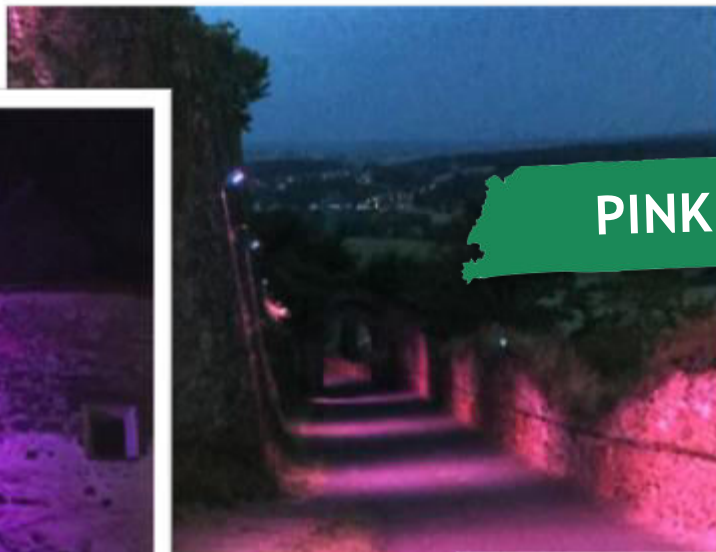


Installation





PINK RIBBON EVENT





BLUE THEME

