

General state of the protected areas in Hungary

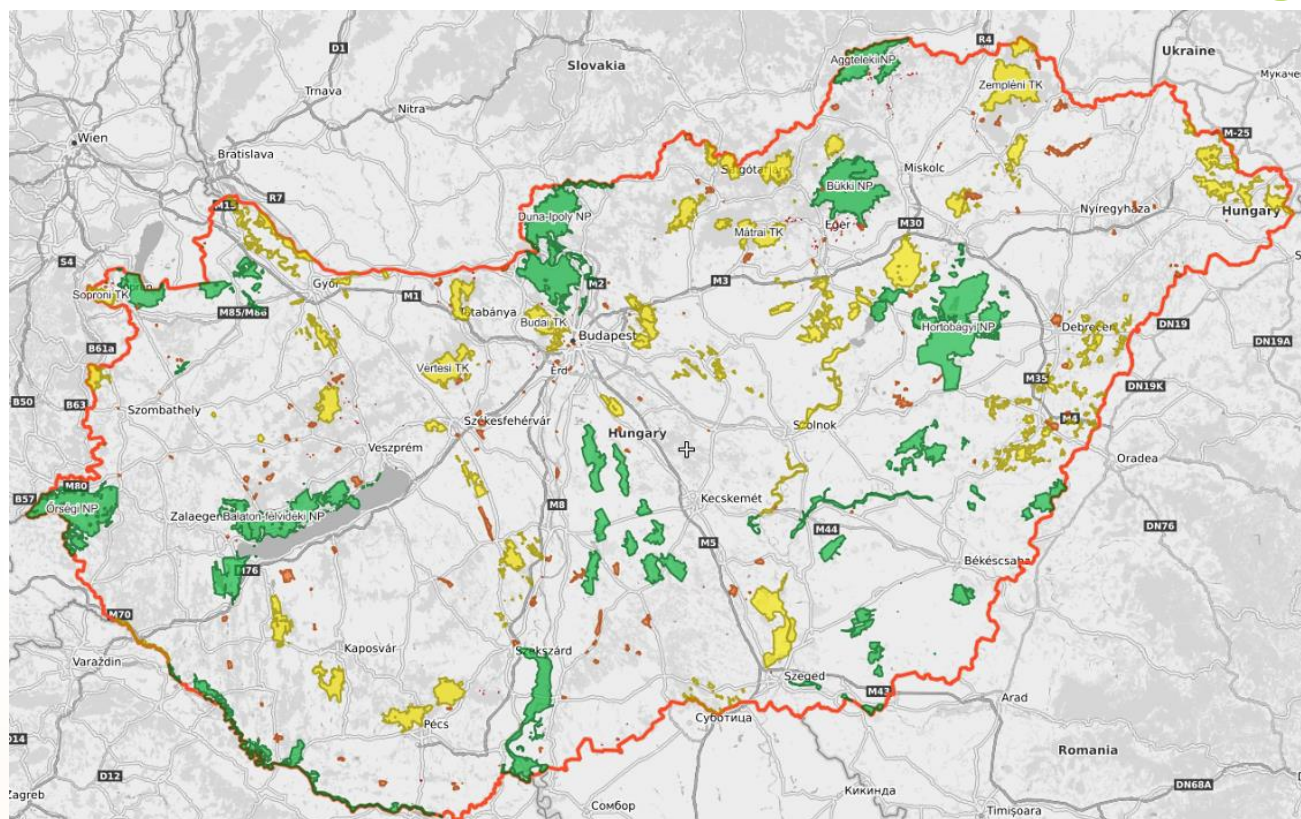
Gyula Tar

Ministry of Agriculture of Hungary

Protected natural areas of Hungary

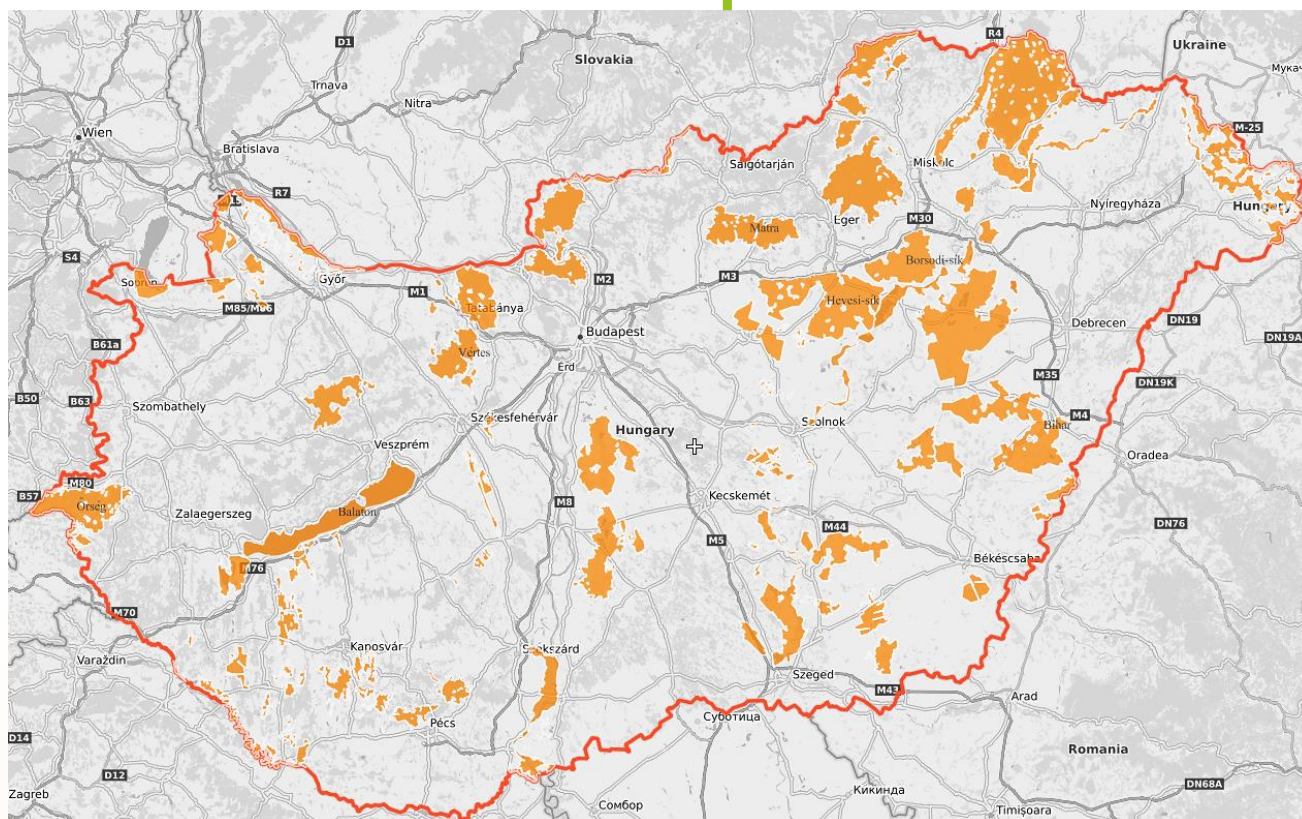
- Protected areas of national importance: national parks, protected landscape areas, nature reserves, natural monuments
- „ex lege” protected areas (bogs, kurgans /mounds/, springs etc.)
- Protected areas of local importance
- Type of cultivation in protected areas: forest 46%, grasslands 27%, arable land 10%
- Protected (national + local) + NATURA 2000 areas = 22,7% of country area

Protected areas of national importance (under national legislation)



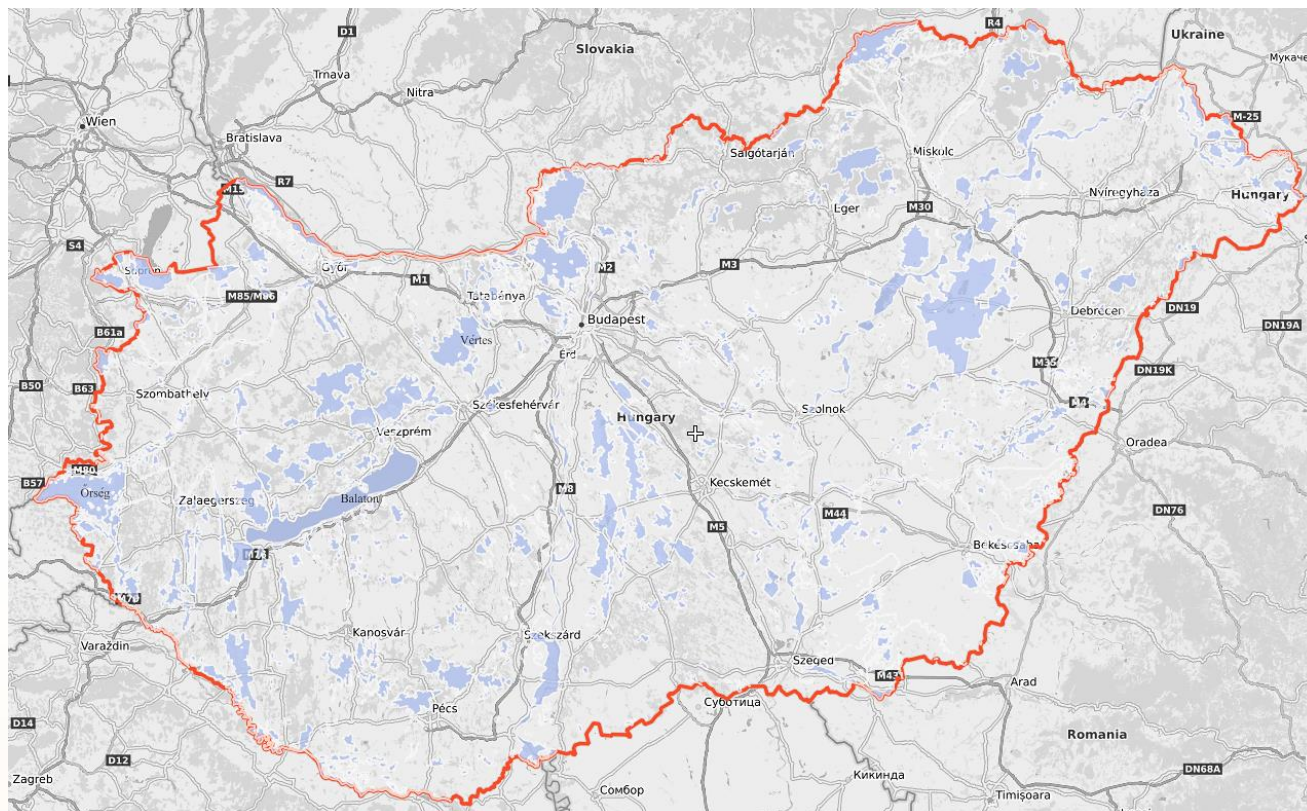
-  National parks
-  Protected landscape areas
-  Protected areas (nature reserves)

NATURA 2000 Special Protection Areas



Protected Areas – Cornerstones of Ecological Connectivity in the Carpathians and Beyond
International Conference, Visegrád, Hungary, 28-30 September 2021 - Project co-funded by European Union Funds (ERDF, IPA)

NATURA 2000 Special Areas of Conservation



Protected Areas – Cornerstones of Ecological Connectivity in the Carpathians and Beyond
International Conference, Visegrád, Hungary, 28-30 September 2021 - Project co-funded by European Union Funds (ERDF, IPA)

Protected areas in the Hungarian Carpathians

	All protected areas (pcs / ha)		Strictly protected areas (ha)	National parks (pcs / ha)		Protected landscape areas (pcs / ha)		Protected (nature cons.) areas (pcs / ha)		Natural monuments (pcs)
	pcs	ha		pcs	ha	pcs	ha	pcs	ha	
Country	326	848 924	120 000	10	480 093	39	336 875	174	31 823	103
Aggtelek National Park Directorate	45	54 472	10 500	1	20 184	2	32 059	16	2 218	26
Bükk National Park Directorate	64	125 050	12 761	1	43 169	9	79 817	14	1 994	40

Other areas of nature conservation in the Hungarian Carpathians

	Ramsar sites (ha)	MAB – biosphere reserve areas (ha)	MAB – biosphere reserve core areas (ha)*	Forest reserve areas (ha)	Forest reserve core areas (ha)*	Ecological network core areas (ha)	NATURA 2000 SPAs	NATURA 2000 SACs
Aggtelek National Park Directorate	7 393	45 311	1 168	2 068	734	128 152	165 184	61 906
Bükk National Park Directorate	17 932	-	-	2 869	732	231 610	229 748	80 850

* strictly protected areas according to the hungarian nature protection law

Nature Park Directorates

Responsible for the management of protected areas

- Guarding and protecting of areas and natural assets
- Monitoring of protected species and the state of their habitats, other research activities
- Restoration of habitats */actions carried out on ~ 120 000 ha between 2014-2020/*
- Ranger Service
- Sustainable cultivation of specific areas *(306 000 ha)*
- Gene conservation activities – keeping of indigenous livestock
- Preserving and management of more than 4150 caves
- Preparing and monitoring of management plans for protected areas of national importance
- Actions to prevent the spread of invasive alien species

Other tasks in connection with protected areas*

- Review of management plans for protected areas of local importance
- Review of and providing information for drafting and modification of local and regional spatial plans
- Providing information for and (as professional contributor or client) taking part in several authorization procedures, in relation to PAs

** Tasks of nature protection authorities are carried out by the county government offices (national PAs) and the notaries of municipalities (local PAs)*

Management and cultivation of protected areas in the Hungarian Carpathians

	Operat. area (ha)	Protected areas (ha)	PAs managed by NPD (ha)	PAs cultivated by NPD (ha) *	Arable land (ha)	Grassland (ha)	Reed (ha)	Forest (ha)	Orchards, vineyards (ha)
Aggtelek NPD	433 889	54 472	13 594	11 484	616	4 218	24	6 553	10
Bükk NPD	884 736	125 050	31 952	13 662	4 482	20 904	117	4 790	22

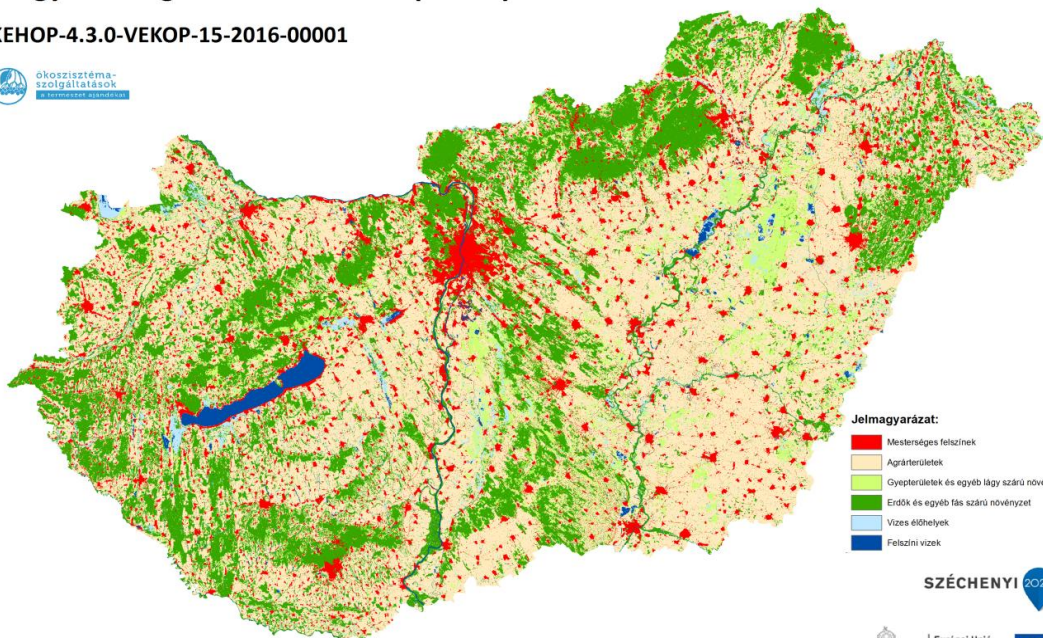
* arable lands and grasslands are cultivated mainly by contractors

Country-wide assessment of the state of ecosystems and green infrastructure

Ecosystem base map of Hungary

Magyarország Ökoszisztéma-alaptérképe

KEHOP-4.3.0-VEKOP-15-2016-00001



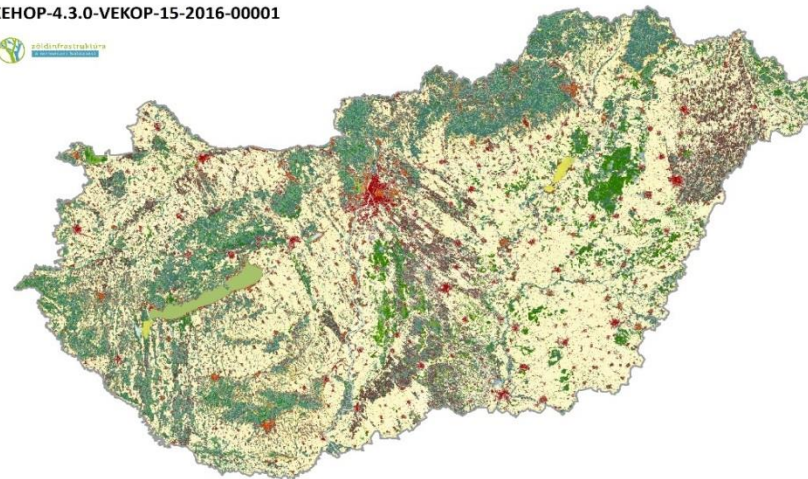
Jelmagyarázat:

- Mesterséges felszínek
- Agrárterületek
- Gyepterületek és egyéb lágy szárú növényzet
- Erdők és egyéb fás szárú növényzet
- Vizes élőhelyek
- Felszíni vizek



A zöldinfrastruktúra-elemek állapotértékelése a hármas kompozit alapján (ökológiai állapot - térbeli kapcsolat - ökoszisztéma-szolgáltatás)

KEHOP-4.3.0-VEKOP-15-2016-00001



A HÁRMAS KOMPOSIT KATEGÓRIÁI

- | | | |
|---|--|--|
| ■ Gyenge állapot - jó kapcsolat - alacsony szolgáltatás | ■ Kiváló állapot - jó kapcsolat - jelentős szolgáltatás | ■ Nincs állapotadat - jó kapcsolat - közepes szolgáltatás |
| ■ Gyenge állapot - jó kapcsolat - jelentős szolgáltatás | ■ Kiváló állapot - jó kapcsolat - közepes szolgáltatás | ■ Nincs állapotadat - rossz/közepes kapcsolat - alacsony szolgáltatás |
| ■ Gyenge állapot - jó kapcsolat - közepes szolgáltatás | ■ Kiváló állapot - rossz/közepes kapcsolat - alacsony szolgáltatás | ■ Nincs állapotadat - rossz/közepes kapcsolat - jelentős szolgáltatás |
| ■ Gyenge állapot - rossz/közepes kapcsolat - alacsony szolgáltatás | ■ Kiváló állapot - rossz/közepes kapcsolat - jelentős szolgáltatás | ■ Rossz állapot - jó kapcsolat - alacsony szolgáltatás |
| ■ Gyenge állapot - rossz/közepes kapcsolat - jelentős szolgáltatás | ■ Kiváló állapot - rossz/közepes kapcsolat - közepes szolgáltatás | ■ Rossz állapot - jó kapcsolat - jelentős szolgáltatás |
| ■ Jó állapot - jó kapcsolat - alacsony szolgáltatás | ■ Közepes állapot - jó kapcsolat - alacsony szolgáltatás | ■ Rossz állapot - jó kapcsolat - közepes szolgáltatás |
| ■ Jó állapot - jó kapcsolat - közepes szolgáltatás | ■ Közepes állapot - jó kapcsolat - jelentős szolgáltatás | ■ Rossz állapot - rossz/közepes kapcsolat - alacsony szolgáltatás |
| ■ Jó állapot - jó kapcsolat - jelentős szolgáltatás | ■ Közepes állapot - rossz/közepes kapcsolat - alacsony szolgáltatás | ■ Rossz állapot - rossz/közepes kapcsolat - közepes szolgáltatás |
| ■ Jó állapot - rossz/közepes kapcsolat - alacsony szolgáltatás | ■ Közepes állapot - rossz/közepes kapcsolat - közepes szolgáltatás | ■ Rossz állapot - rossz/közepes kapcsolat - jelentős szolgáltatás |
| ■ Jó állapot - rossz/közepes kapcsolat - jelentős szolgáltatás | ■ Közepes állapot - rossz/közepes kapcsolat - alacsony szolgáltatás | ■ Rossz állapot - rossz/közepes kapcsolat - közepes szolgáltatás |
| ■ Jó állapot - rossz/közepes kapcsolat - közepes szolgáltatás | ■ Közepes állapot - rossz/közepes kapcsolat - közepes szolgáltatás | ■ Építelt elemek - alacsony szolgáltatás |
| ■ Jó állapot - rossz/közepes kapcsolat - jelentős szolgáltatás | ■ Nincs állapotadat - jó kapcsolat - alacsony szolgáltatás | ■ Építelt elemek - jelentős szolgáltatás |
| ■ Kiváló állapot - jó kapcsolat - alacsony szolgáltatás | ■ Nincs állapotadat - jó kapcsolat - jelentős szolgáltatás | ■ Építelt elemek - közepes szolgáltatás |



Assessment and mapping of GI

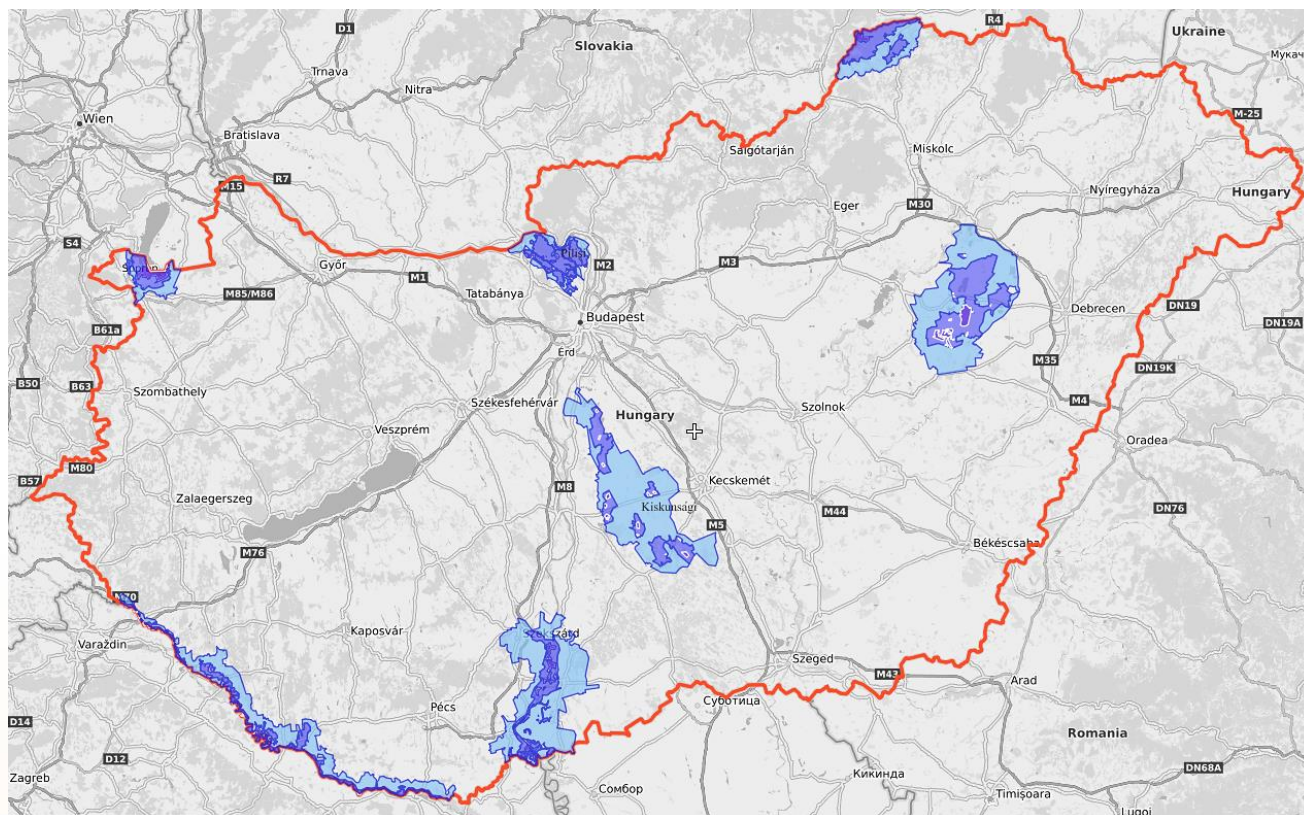
GI: 49% of country area
 5% is in best ecol. state
 3,5% is in all best state (3 pillars)

Project funded by the Hungarian Operational Programme 'Environment and Energy' co-funded by the ERDF

Synergies between areas that contribute to the conservation of landscape and natural heritage

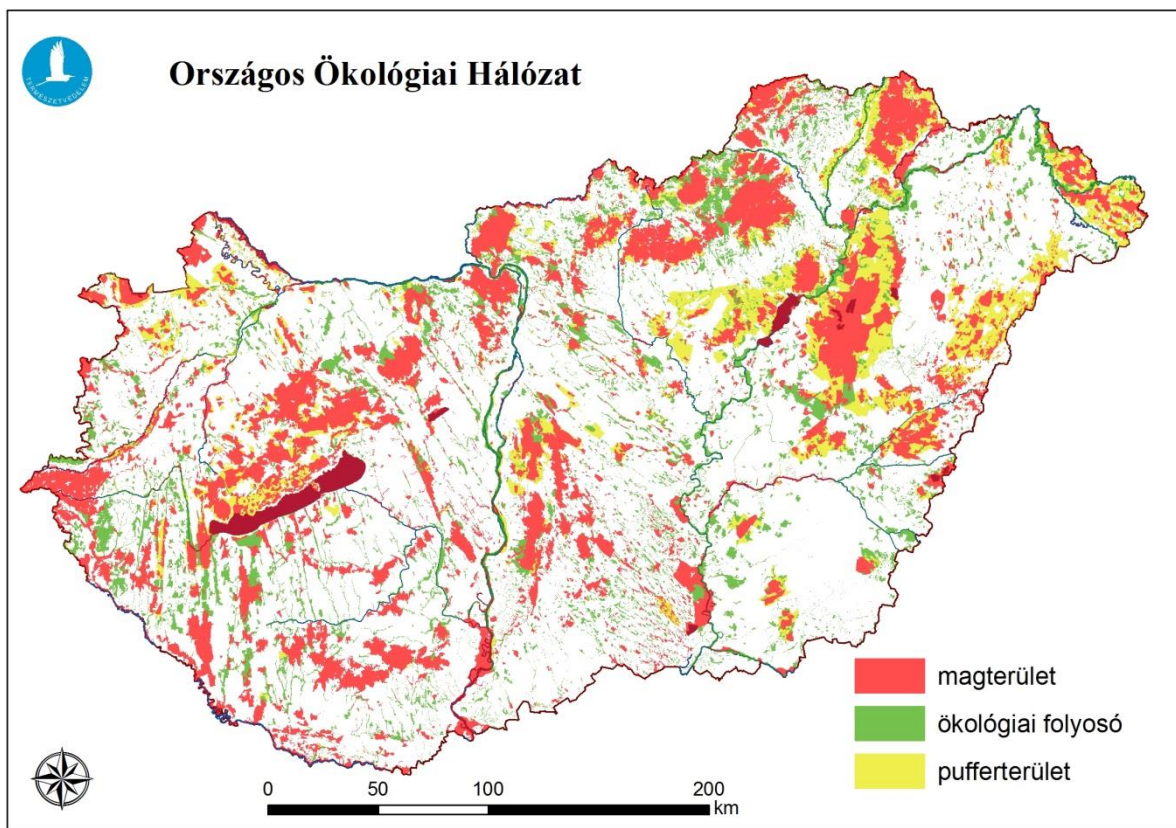
- **UNESCO MAB: Biosphere Reserves**
 - core areas are strictly protected areas; communication with local communities
 - **UNESCO IGGP: Global geoparks**
 - conservation of geoheritage, awareness-raising, geotourism, local development
 - **International Dark Sky Parks**
 - Reduce light pollution, awareness-raising
 - **Nature parks**
 - 4pillar model: heritage, environmental education, ecotourism, local development – 9,7% of country area
 - **National ecological network**
 - Definition and regulation (e.g. restrictions) in the spatial planning law – 36% of country area
 - **Unique landscape values**
 - Must be integrated in local spatial plans
- *Aggtelek B.R.*
 - *Novohrad-Nógrád Global Geopark, Aspiring Bükk Region G.G.*
 - *Bükk Dark Sky Park*
 - *Cserhát Nature Park*

UNESCO MAB – Biosphere Reserves



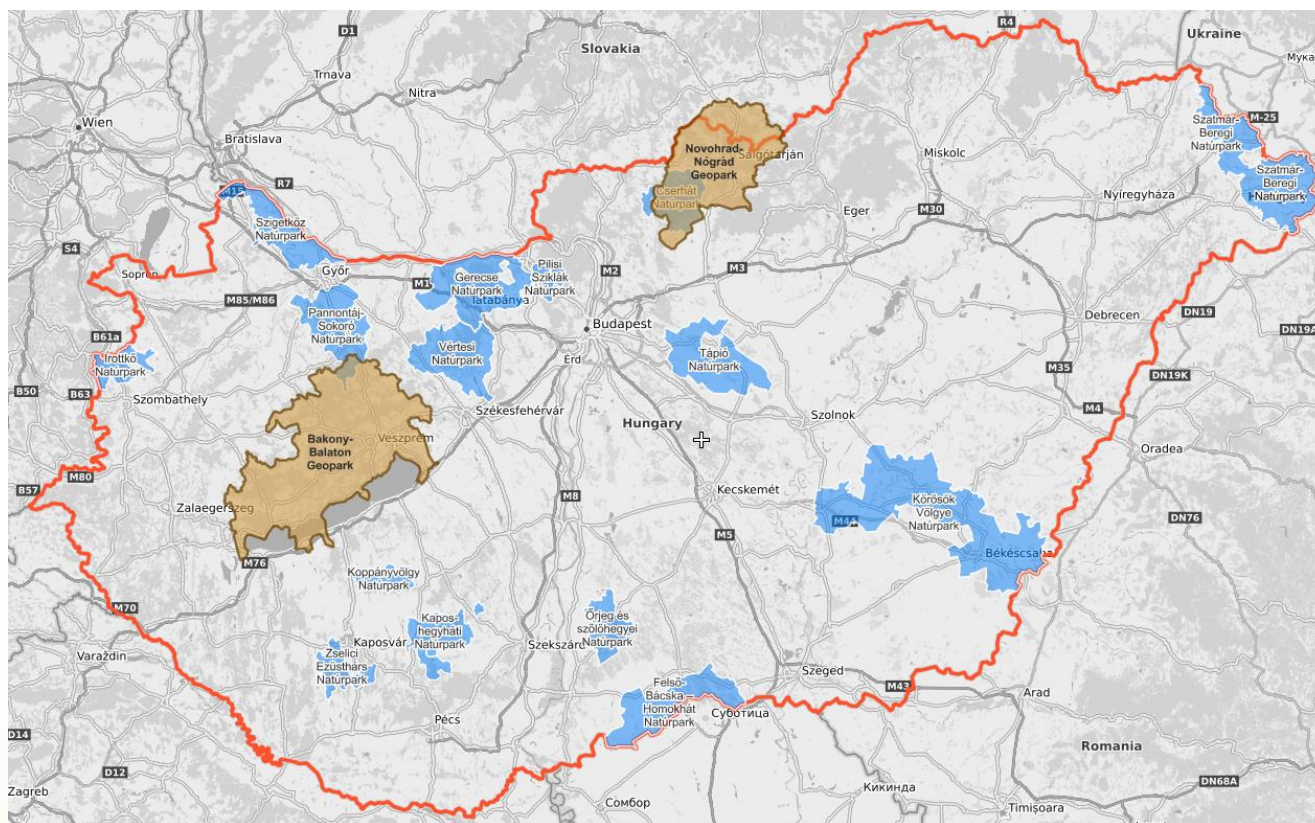
Protected Areas – Cornerstones of Ecological Connectivity in the Carpathians and Beyond
International Conference, Visegrád, Hungary, 28-30 September 2021 - Project co-funded by European Union Funds (ERDF, IPA)

National ecological network



Core areas
Ecological corridors
Buffer areas

Nature parks and UNESCO Global Geoparks



-  UNESCO Global Geoparks
-  Nature parks

Major risks threatening protected areas

- Climate change – changes in the living conditions of protected species, spread of invasive alien species
- Intensification of farming
- Increase in paved and built-up surfaces – fragmentation of habitats (not directly in protected areas)
 - 86% growth in the size of uncultivated areas (e.g. roads, railways, commercial, industrial and logistic establishments, residential area) between 1990-2019

Connection and dialogue between PAs and external communities – relevant practices

➤ National Park Directorates

- Regular programs and guided tours open for public – guided cave tours in Aggtelek and Bükk National Parks
- In-school and „field“ environmental education tasks
- Several nature (educational) trails, exhibitions, visitor centers, thematic heritage interpretation sites (in total more than 350 different sites and establishments)
- National park products – trademark for high quality local products /sustainable farming/
- Ranger Service - guarding, management and interpretation of natural assets and areas, as well as keeping contact with local communities

➤ Nature Parks and Global Geoparks

- Visitor centers, thematic heritage interpretation sites, guided tours, nature (educational) trails, landscape walks for local communities
- Guided geotours in geoparks