

Expérimentation EPA Octobre 2019 à Juillet 2020

PONTOON EPA # AVENIR GRETA DU CALVADOS AGENCE DE
BAYEUX
GRETA DU COTENTIN AGENCE DE ST LÔ

LE PROGRAMME ENTREPRENDRE POUR APPRENDRE

- ❖ Epa plusieurs scénarios (des projets allant d'une journée à une année scolaire) avec l'objectif de développer l'entrepreneuriat chez les élèves.
- ▮ Apprentissage du travail collectif, impacts économiques des choix réalisés, expérience humaine : ce parcours influencera positivement l'avenir professionnel des participants.
- ▮ Projet sur l'année scolaire avec des encadrants référents et l'appui de l'équipe pédagogique en fonction des matières de chacun
- ▮ Scénario choisi par le Greta Agence de Bayeux : « Mini L:Une première expérience d'entrepreneuriat » <https://youtu.be/ZOYef40Tqlw>
- ▮ 2 formateurs à raison de deux ½ journées par semaine

- ▮ Les outils EPA:
- ▮ Un facilitateur Epa attitré
- ▮ Une plateforme numérique de séquences et de vidéos à destination des élèves et des encadrants
- ❖ Un parrain / marraine du territoire créateur d'entreprise en appui
- ▮ Un partenariat avec le Crédit Agricole: rencontre , ouverture de compte , entretiens de recrutement
- ▮ Un évènement final (Foire internationale de Rouen) et des concours

LE DISPOSITIF # AVENIR

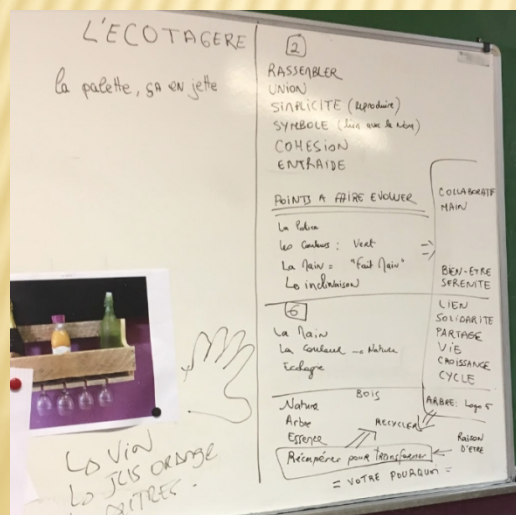
- ▮ <https://youtu.be/I8FA18ypNQU>
- ▮ Dispositif d'orientation , phase de construction de projet (brique 4) ateliers CT compétences transverses
- ▮ Entrées et sorties permanentes
- ▮ Tout demandeur d'emploi inscrit ou non
- ▮ Parcours moyen de 4 mois incluant des périodes de stages

LANCEMENT LE 23 OCTOBRE

Animation par Epa d'un atelier créatif (25 stagiaires)
12 stagiaires souhaitent engager la démarche ...

Travail sur les deux idées de projets:

- ❖ Ingénierie sur les 2 projets, les valeurs
- ▮ Travail sur un schéma de réalisation des produits
- ▮ Création flyer, enquête, communication ...
- ▮ Recherche de matière première, recherche de canaux de distribution, faisabilité, lieux de production
- ▮ Recherche et contacts de partenaires potentiels





L'ECOTAGERE

LE TRAVAIL S'ORGANISE ...

- Rencontre avec la marraine coaching , choix du nom ; des valeurs , recherche sur logo
- Réflexion sur le statut de la ME, réflexion sur les postes envisagés
- Définition des services: production administratif et commercialisation Création drive collaboratif
- Avances remboursables
- Préparation du rendez-vous à la banque, rédaction étude de marché

La palette, ça en jette !



Avance Remboursable n°

L'ECOTAGERE
GRETA du Cavados, Agence de Bayeux
Rue Baron Gérard
14400 Bayeux

Je soussigné(e) M., Mme

5,00 €

Déclare avoir souscrit une avance remboursable à la Mini-Entreprise* dont le nom figure ci-dessus.

Cette somme me sera remboursée à la clôture du projet

Mention "Lu et approuvé"

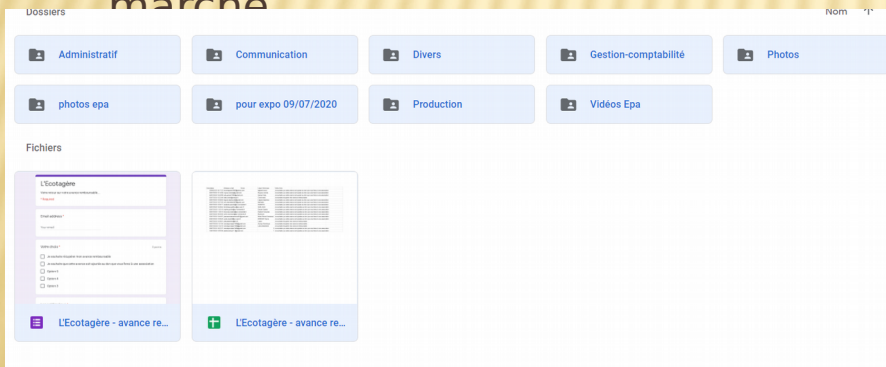
Signature de l'investisseur

Le

Signature du mini-entrepreneur

Entreprendre Pour Apprendre - La Filature - Bât 5 - 32 rue du Faubourg Poissonnière 75010 PARIS - contact@epa-france.fr

Justificatif à remettre à l'investisseur



OUTILS NUMÉRIQUES DÉVELOPPÉS TOUT AU LONG DU PROJET

- ❓ Suite google: forms, docs, sheet.
- 📁 Drive collaboratif
- 📁 Création adresse gmail de l'écotagère pour contacts internes et externes
- 📁 Organisation en classeur (en salle) identique au Drive
- 📁 Plateforme Epa pour outil de suivi comptable et retroplanning
- 📁 + rétroplanning papier dans la salle avec échéances et départs en stage des stagiaires
- 📁 Word, power point, appels téléphoniques, recherches internet, échanges permanents sur les expériences professionnelles et personnelles de chacun
- 📁 Utilisation des tablettes pour les vidéos ateliers
- 📁 Badge numérique



 Verified and issued by
Open Badge Factory 

 Voir

 Paramètres

 Social

 Télécharger

 Supprimer



Mini-entreprise : J'ai participé

Édité par: **Badgeons la Normandie**

Émis le: 5.11.2020

Bénéficiaire: **Bénédicte Paris**

Ce badge reconnaît la participation au programme Mini-Entreprise L de l'association Entreprendre pour apprendre - Normandie



L'ECOTAGERE

La palette, ça en jette !

Greta du Calvados Agence de Bayeux
Dispositif # Avenir
Rue Baron gérard
14400 Bayeux
02.31.21.61.00
lecotagere@gmail.com



L'ECOTAGERE

La palette, ça en jette !



ENVIE D'UNE ÉTAGÈRE UTILE ET RESPECTUEUSE DE L'ENVIRONNEMENT ?

ALORS NE CHERCHEZ PLUS !

NOTRE ÉCOTAGÈRE FABRIQUÉE AVEC DES PALETTES RÉCUPÉRÉES EST FAITE
POUR VOUS !

✉ : lecotagere@gmail.com

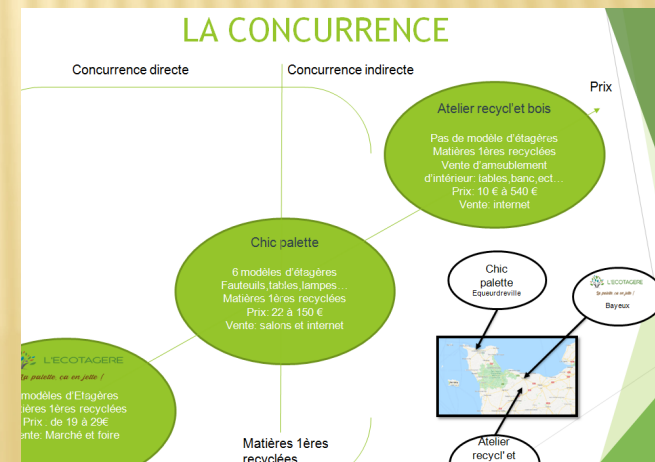


Diagram illustrating the components of a wooden frame for a glass door or window:

- Montant arrière 1
- Montant arrière 2
- Côté gauche
- Montant avant
- Côté droit
- Fond
- Montant porte verres



Les foires locales



L'ÉCOTAGÈRE EST NÉE ET LA PRODUCTION DÉMARRE LE 16 JANVIER

- ❑ Ouverture du compte, dépôt des avances remboursables
- ❑ Mise en situation atelier , utilisation des outils confrontation à la réalité de la production , révision du produit réaliste et réalisable, modification du produit
- ❑ Inscription sur les évènements et concours epa, travail sur la communication extérieure , commerçants, réseaux sociaux...
- ❑ Contact fablab, étude des possibles: flochage tee - shirt , numérisation logo et utilisation graveur laser
- ❑ Utilisation des tablettes en ateliers



LE 16 MARS 2020 ...



ON S'ADAPTE ... SITUATION

... A LA

- ❓ Visio avec notre marraine et re - motivation ...
- Atelier à distance en visio et google doc
- Révision des possibilités de vente,
- Récupération de la production,
- Restructuration et nouvelles priorités
- Photos de mise en avant produit pour Facebook

GRETA du Calvados
Agence de Bayeux
Rue Baron Gérard
14400 Bayeux



COMPTE RENDU DE SEANCE 2019/2020

À envoyer à sachaboub@epa.normandie.fr

Date de la réunion : 14/05/2020.....
Nom du rédacteur :B.Paris.....

Noms des absents :

Noms des encadrants : Formateurs :
Bénédicte et Christophe
Stagiaires présents (Merci de confirmer
dans le tableau, colonne de droite)

Stéphane	Bonjour désolé du r un gros souci de co
Ewen	Bonjour !
Corinne	bonjour à tous
Jérémie	bonjour à tous :)
Katy	Bonjour, ça beug dé que ça va aller, j'ai l que Bénédicte est c taquine aujourd'hui

L'ÉCOTAGÈRE REDEMARRE ...

- ❑ Nouvelle gamme de produits
- ❑ Révision des canaux de distribution
- ❑ Facebook , valorisation de la production
- ❑ Vente interne au Greta
- ❑ Evènement final interne
- ❑ Chèque au bénéfice d'une association



L'EPA AU GRETA DE SAINT LÔ



C'est une offre de services : COACH NUMERIQUE

Objectif : Aider les personnes ayant des difficultés en informatique, lutter contre la fracture numérique.

Slogan : A votre service pour vos premiers pas en informatique !

Action proposée : Séances d'initiation informatique (tablette ou PC, smartphone) et accompagnement des clients dans leurs démarches administratives dématérialisées(CAF, actualisation Pôle Emploi, déclaration impôts...).

Construction du projet : réalisation de flyers, d'affiches, d'une page facebook, tutoriels (à destination des clients) , gestion comptabilité...avec l'utilisation d'outils numériques

L'EPA AU GRETA DE SAINT LÔ



Ce que la mini-entreprise a apporté aux stagiaires :

- Développer / renforcer ses compétences
- Travailler en équipe / Prise de parole en public
- Prise d'initiative, prise de décisions
- Valorisation des qualités personnelles : créativité, bon sens, solidarité...
- Confiance en soi / sentiment de se sentir utile / reconnaissance des proches
- Elargir ses choix professionnels (Peuvent être révélateur au sein de la mini-entreprise: les postes/rôles occupés : directeur, commercial, chargé de communication, secrétaire, comptable...)
- Construire et mettre en oeuvre un projet concret du début à la fin

VIDÉO FINALE

❓ <https://youtu.be/wruDHTUFTk>

FORMATION INITIALE / FORMATION CONTINUE

EPA en FI	Points de vigilance pour une Expérimentation sur un dispositif d'orientation
Classe même niveau	Groupe mixte âge, niveau, expérience professionnelle
Une année scolaire	Entrées et sorties permanente (parcours moyen de 4 mois)
Équipe pédagogique pluridisciplinaire	1 à 2 formateurs identifiés
Temps scolaire + Travail perso des élèves hors temps scolaire	Uniquement sur le temps de formation 2 ½ journées par semaine
Nombre de participants 20 à plus	10 à 12 stagiaires avec des présences différentes en fonction des stages et des contraintes personnelles