



Andorra
reducció de vulnerabilitat
sismes eines participatives **resiliència** muntanya
risks naturals **estratègia transfronterera**
França Pirineus cultura del risc **Espanya**
col·laboració internacional gestió de crisi

**Interreg
POCTEFA**



Proyecto cofinanciado por el Fondo Europeo de Desarrollo Regional

Cofinanciado por el Fonds
National d'Aménagement et de
Développement du Territoire



Socis del projecte

- Institut Cartogràfic i Geològic de Catalunya (ICGC), Espanya
- Bureau des Recherches Géologiques et Minières (BRGM), França
- Institut d'Estudis Andorrans (IEA), Andorra
- Universitat Politècnica de Catalunya (UPC), Espanya
- Deveryware (DW), França i Espanya
- École Nationale d'Ingénieurs de Tarbes (ENIT), França
- Associació de Consultors d'Estructures (ACE), Espanya
- Entente pour la Forêt Méditerranéenne (EPLFM), França
- Direcció General de Protecció Civil (DGPC), Espanya
- Centre National de la Recherche Scientifique (CNRS), França

Col·laboradors del projecte

- Instituto Geográfico Nacional (IGN), Espanya
- Observatoire de Midi-Pyrénées (OMP), França
- Direction régionale de l'environnement, de l'aménagement et du logement (DREAL Occitània), França
- Departament de Protecció Civil i Gestió d'Emergències del Govern d'Andorra (DPCGE), Andorra
- Association Française de Génie Parasismique (AFPS), França
- Université de Strasbourg (UNISTRA), França
- Zone de défense et de sécurité du Sud (EMIZ Sud), França



Tema : Risc sísmic

Durada : 4 anys
des de gener de 2018 fins gener de 2022

Perímetre d'acció : Massís dels Pirineus (Regió Occitània, Catalunya i Andorra)

Socis : 11 organismes
espanyols, francesos i andorrans

Cost del projecte : 1.597.769,53 €
el FEDER en finança el 65%

Objectiu : Promoure una cultura comuna del risc sísmic a escala dels Pirineus



Context

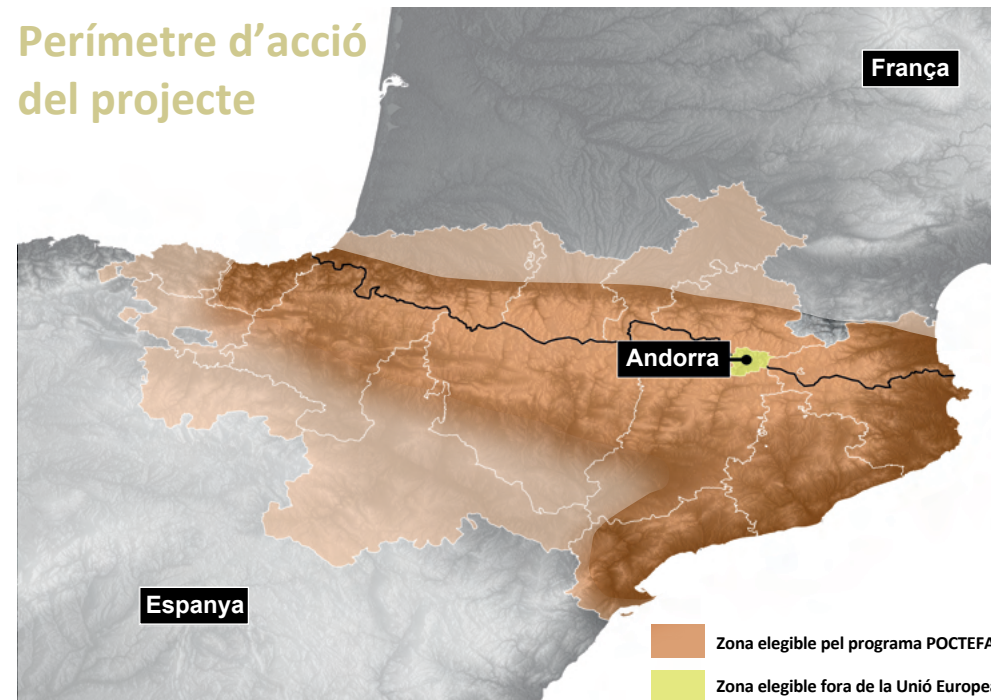
D'una banda i de l'altra de la cadena pirinenca, els territoris de muntanya estan sotmesos a una activitat sísmica important.

Cada any, les estacions sismològiques enregistren uns quinze esdeveniments sísmics de magnitud superior a 3. La possibilitat que es produeixi un sísmic fort als Pirineus planteja el tema del nivell de preparació de la població i dels agents competents en matèria de gestió del risc. Diversos agents espanyols, francesos i andorrans es reuneixen per reflexionar al voltant d'aquesta qüestió i desenvolupar eines útils per a la resiliència dels nostres territoris.

- Proporcionar a les administracions dels territoris de muntanya eines i procediments per protegir-se del risc sísmic.
- Desenvolupar eines d'ajuda per a la presa de decisions en moments de crisi.
- Proposar mètodes d'avaluació i reducció de la vulnerabilitat dels edificis.
- Promoure la cultura del risc sísmic.

Objectius

Perímetre d'acció del projecte



Accions del projecte

Acció 1

Gestió del projecte

L'Institut Cartogràfic i Geològic de Catalunya (ICGC) s'ocupa de la gestió tècnica i financera del projecte en qualitat de coordinador. L'ICGC planifica i coordina les accions dels socis. El projecte es va iniciar el 15 de març de 2018 en la reunió de llançament a Barcelona.

Acció 2

Comunicació

La població i les administracions locals són els objectius principals del projecte. És primordial situar la persona, ja formi part de la ciutadania o dels gestors de risc, en el centre de les reflexions. Informar el públic general sobre les accions del projecte és la tasca essencial d'aquest eix.

Acció 3

Preparació per a la crisi sísmica

La coordinació i el desenvolupament d'eines i mètodes útils per a la gestió del risc sísmic permetrà reforçar la nostra capacitat de resposta quan es produeixi un esdeveniment de gran magnitud. La informació està en el centre d'aquesta acció. El seguiment d'una situació de crisi en temps real mitjançant les xarxes socials i la generació automàtica d'escenaris de danys basats en els mapes d'intensitats (Shake-maps) hauran de permetre una millor presa de decisions i organització dels serveis d'emergència.



Acció 4

Reducció de la vulnerabilitat

La vulnerabilitat dels nostres edificis respecte al risc sísmic constitueix una problemàtica essencial, sobretot quan es tracta d'objectius primordials com els hospitals, les escoles i altres establiments oberts al públic. Els socis del projecte han instrumentat 3 edificis (un a cada país) per recollir dades experimentals i associar-les a models numèrics per tal de poder estudiar els danys provocats pels sísmes. S'establiran recomanacions pràctiques adreçades a les administracions locals per recolzar els procediments de reducció de vulnerabilitat.



Acció 5

Intervencions postsísmiques

Quan es produeix l'inevitable, és molt difícil avaluar les conseqüències provocades per un fenomen sísmic, fet que complica la presa de decisions. Per reforçar la gestió del risc sísmic al massís, el projecte preveu desenvolupar una aplicació mòbil destinada a avaluar la vulnerabilitat i els danys sísmics. D'altra banda, la formació d'un grup d'experts especialitzats en la intervenció macrosísmica (GIM-PYR) permetrà d'ajudar les autoritats en la presa de decisions. L'acció també preveu exercicis de simulació.

