



# Séminaire Technique Sylvopastoral

Activités pastorales et prévention  
des feux de forêt,  
le cas du département de l'Hérault  
Région Occitanie – France

11 avril 2019- Girona

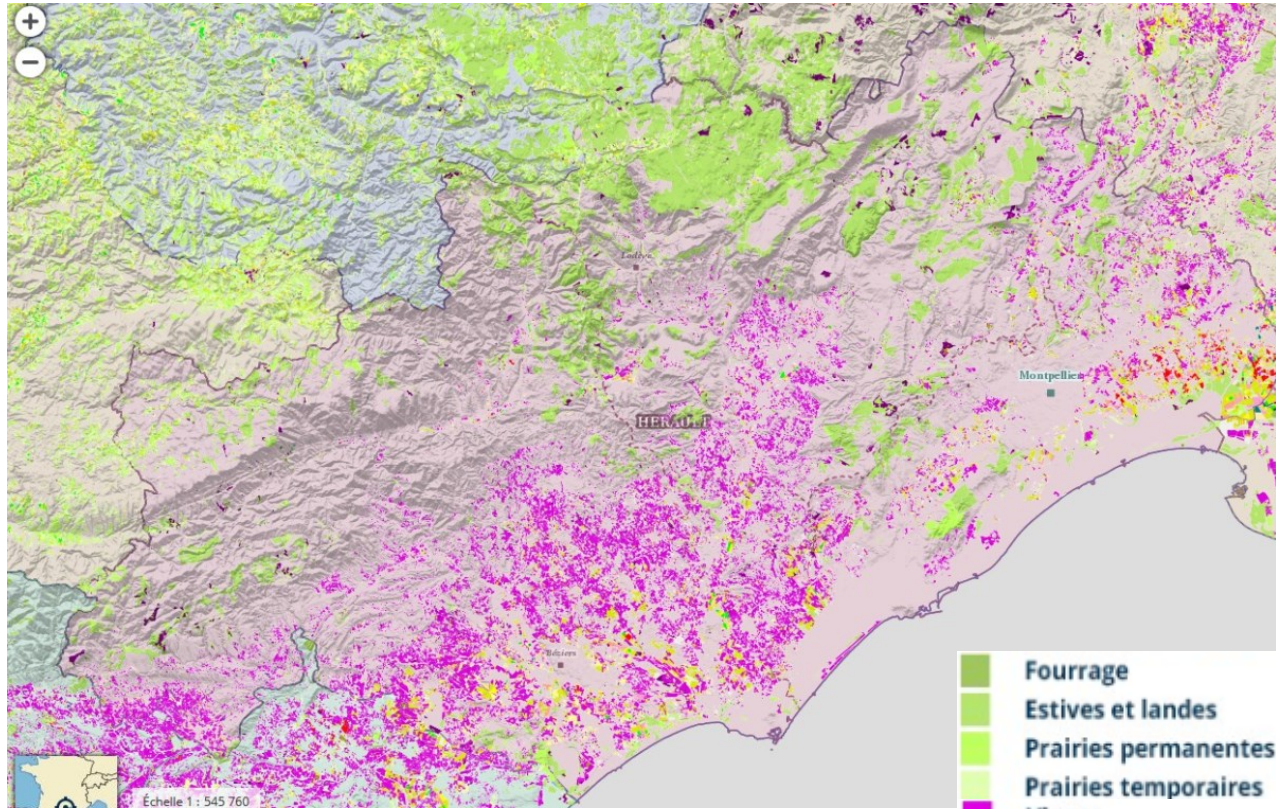
Sylvain MICOLA



Fonds Européen de Développement Régional (FEDER)



# Contexte agricole



320 éleveurs spécialisés

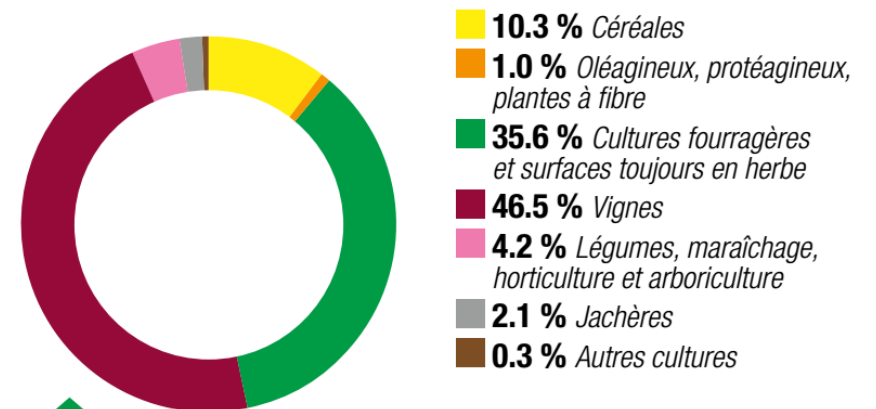
28 000 brebis mères (viandes et lait)

4 600 vaches (95% viandes)

3 000 chèvres (90% lait)

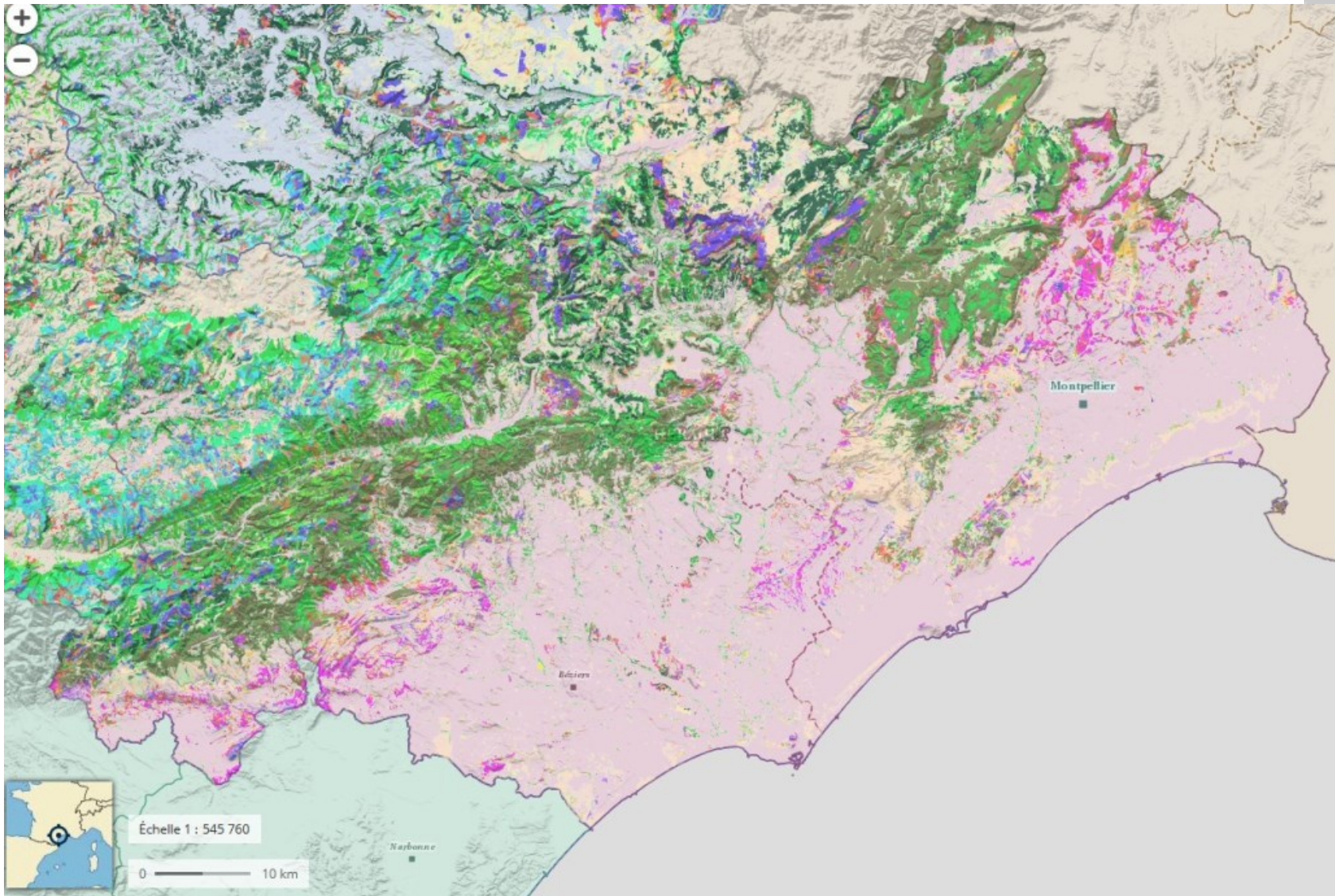
Surfaces pastorales 65 000 ha (PAC 2015)

Recul des activités, l'élevage qui se maintient mieux que la viticulture



RÉPARTITION DES 182 640 HA DE SAU [source SAA 2015]

# Contexte Forestier



310 000 ha

50% des surfaces départementales


Risques très fort sur les zones de pinèdes en plaine

 Forêt fermée de pin d'Alep pur

Enjeux:

Paysagers et patrimoniaux

 Forêt fermée de pin laricio ou pin noir pur

 Forêt fermée de chênes décidus purs

 Forêt fermée de chênes sempervirents purs

 Forêt fermée de hêtre pur

 Forêt fermée de châtaignier pur

Peu de forêt de production

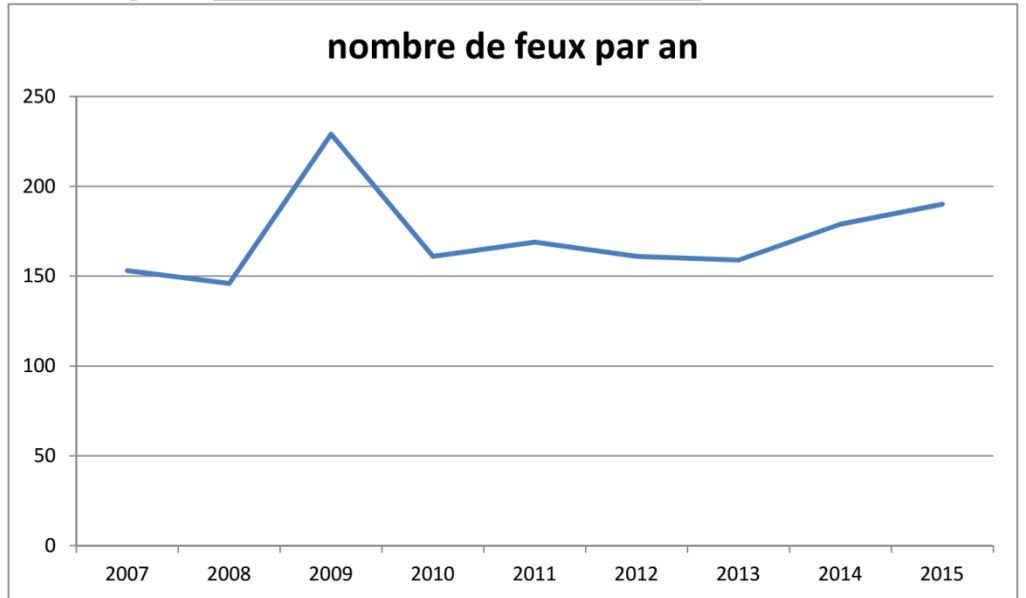
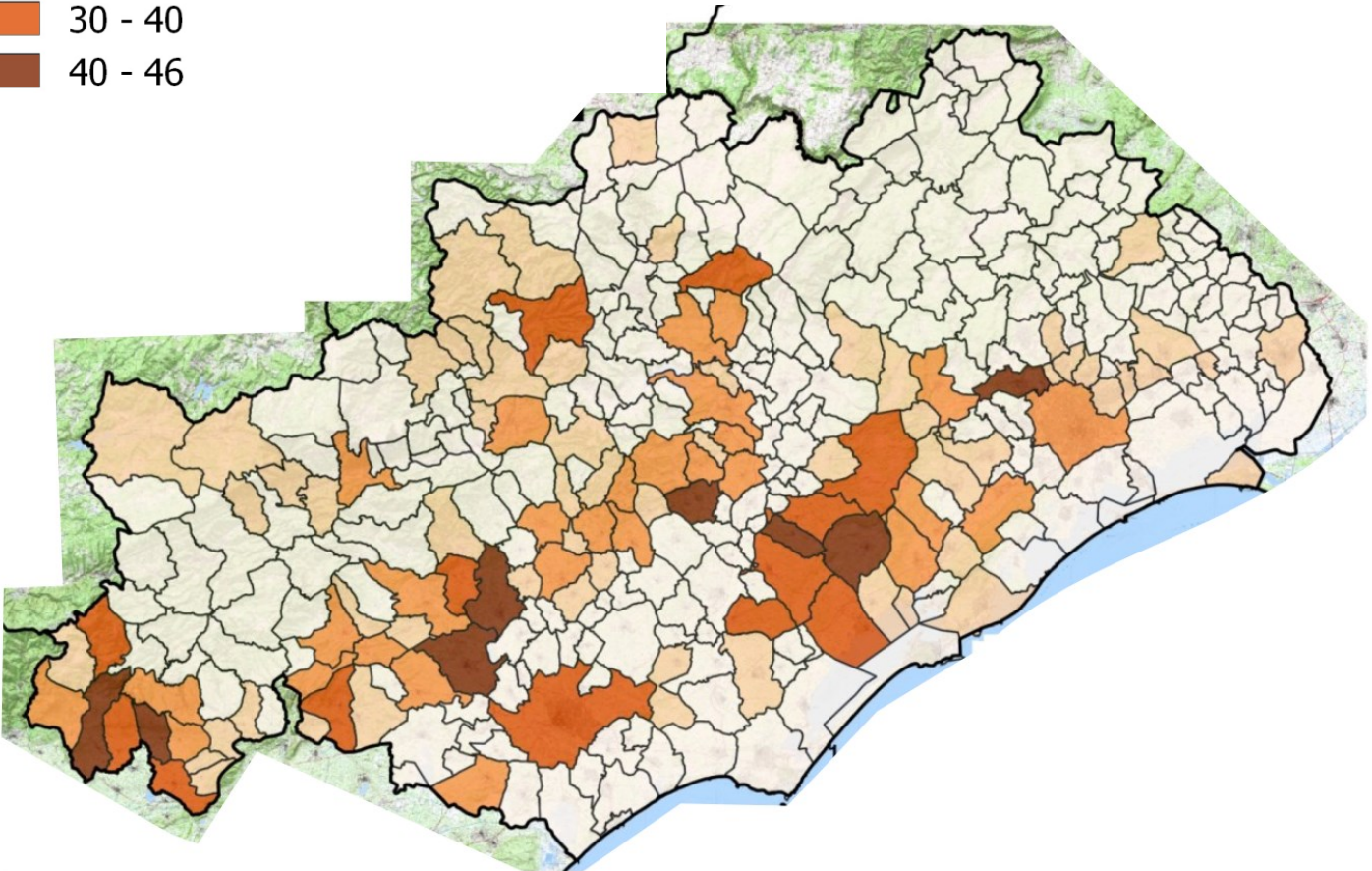
 Forêt fermée de douglas pur

 Forêt fermée de sapin ou épicéa

# Contexte feux de forêt

nb de feux de forêt / commune 2006-2016

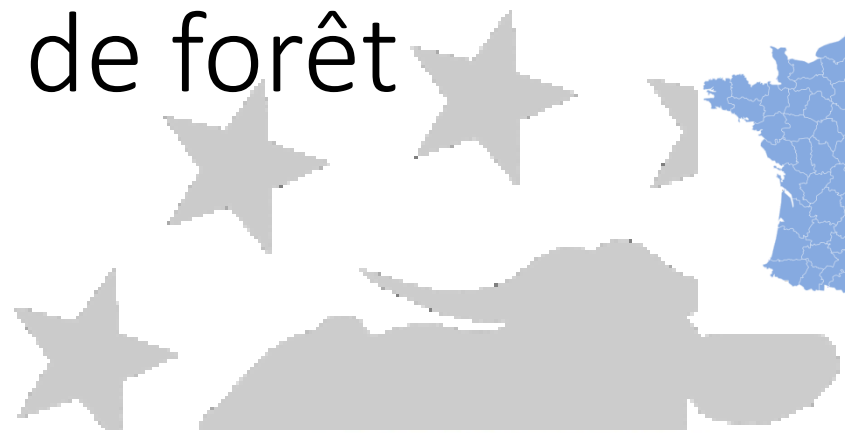
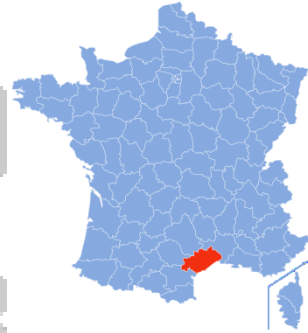
- 0 - 9
- 9 - 20
- 20 - 30
- 30 - 40
- 40 - 46



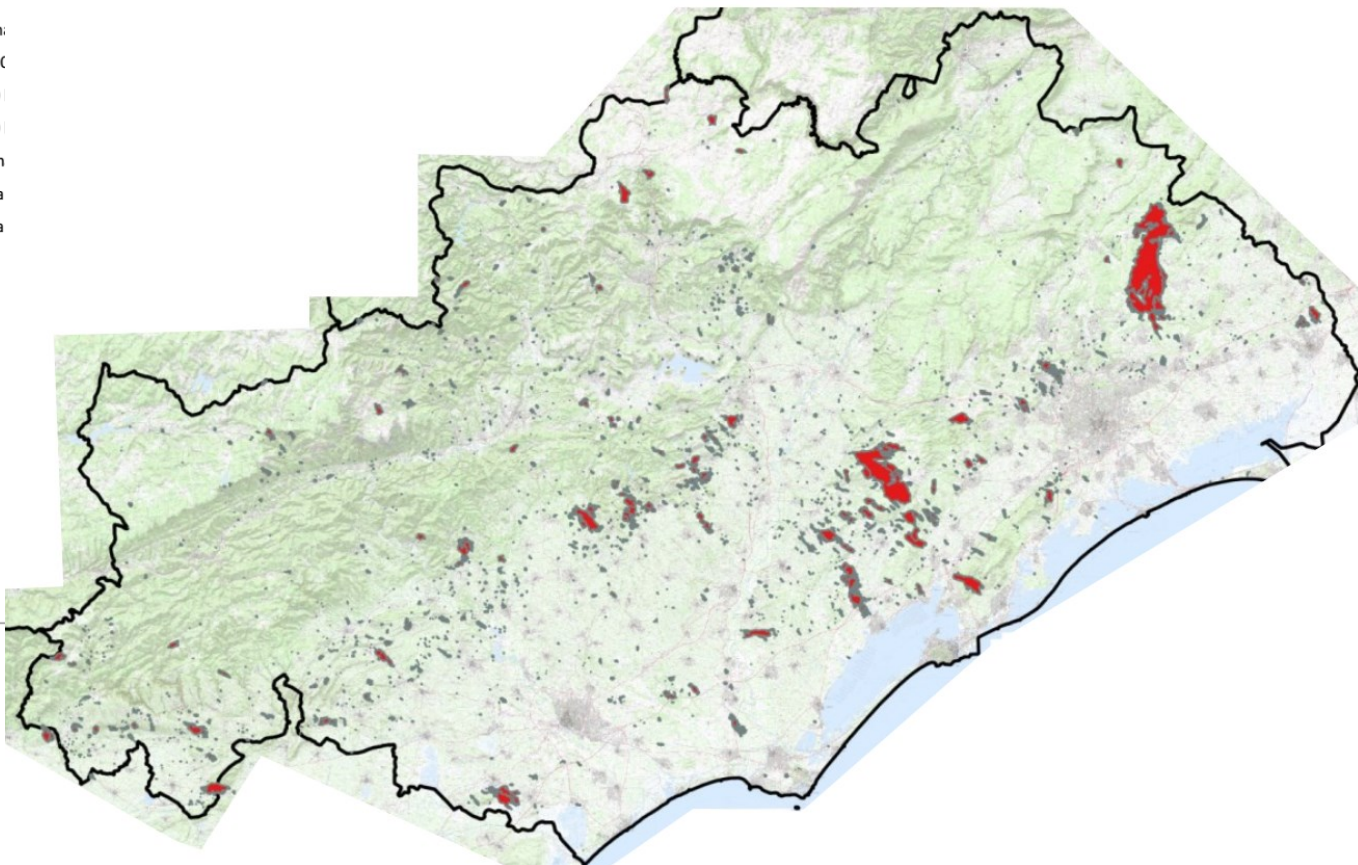
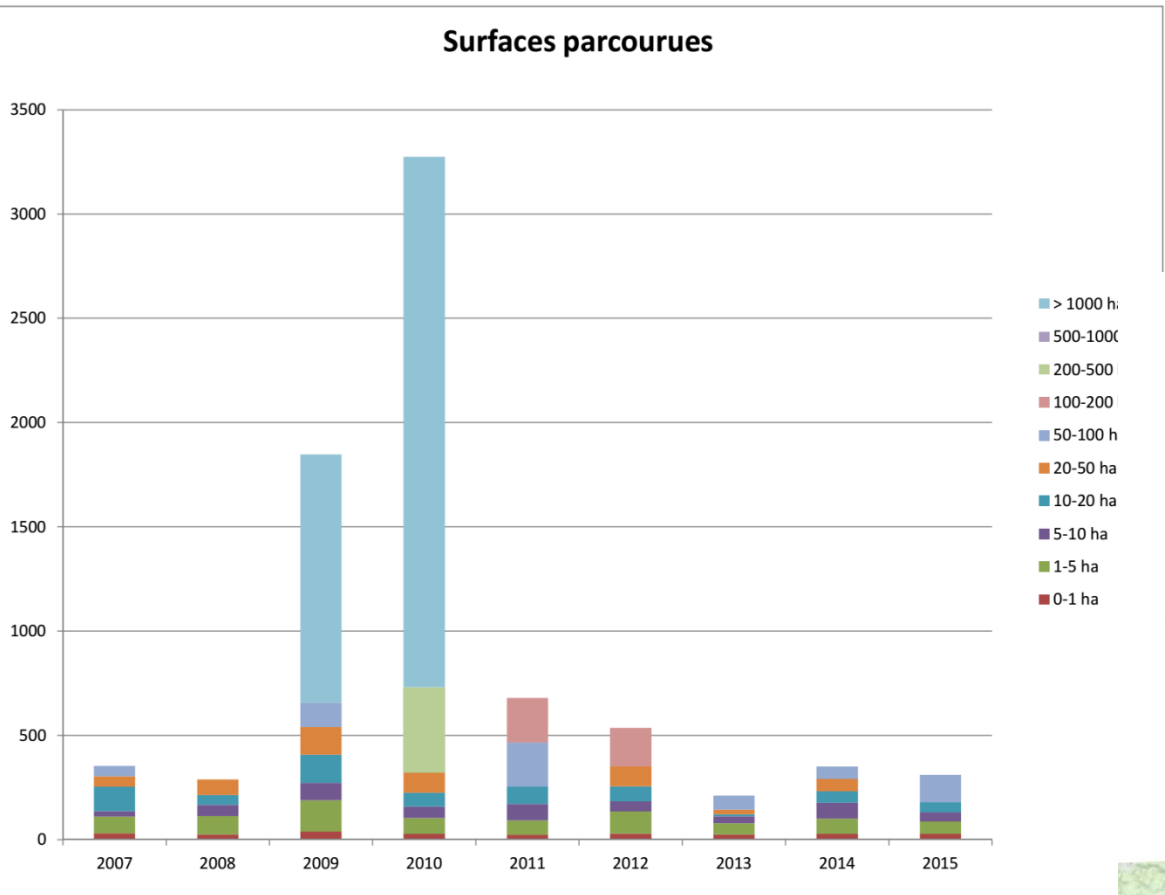
Interreg  
POCTEFA  
ALBERAPASTUR  
Fonds Européen de Développement Régional (FEDER)



# Contexte feux de forêt



Surfaces parcourues





# Instances et principaux partenaires



## Partenaires forestier privées et publics

Représentation professionnelle animation



Gestionnaire Moyens opérationnels préventions



## Service de l'Etat et préfet

Autorité légale – code forestier  
Mise en œuvre du PDPFCI – Contrôles réglementaires  
Financement



Autorité de gestion FEADER  
Financement

## - Groupe technique DFCI

## Collectivités territoriales

## - Sous-Commission départementale



## Partenaires agricoles



Représentation professionnelle, appui technique et animation



Services de luttes  
3000 sapeurs pompiers

Compétence locale DFCI  
Moyens opérationnels préventions et luttes  
Financement



# Politique locale DFCI

## PREVENTION

### Sensibilisation

Particuliers et professionnels - scolaires

### Partenariat et aménagement du territoire

-collectivités locales

-agriculteurs

-débroussailllements préventifs - entretien  
2000 ha et 3000 km débroussaillés  
150 ha brûlés

### Réglementation et contrôles

-Obligation légale de débroussaillage

-Emploi du feu

*Intervenir dans les 10 premières minutes*

## SURVEILLANCE

### Equipements et moyens humains:

Patrouilles motorisés

Tours de guet

Réseau piste et route sur les massifs

Dispositif d'alerte

## LUTTE

Personnel et moyens  
d'intervention

Moyens aériens

Équipements et  
ouvrages  
(citerne, coupures de  
combustible, ...)

Recherche des causes



# Mesures agro-environnementales

Entretien de zones de coupures par l'élevage pastoral dans l'Hérault:

→ 110 éleveurs concernés pour une surface indicative de 12 650 ha

Engagement agroenvironnementaux

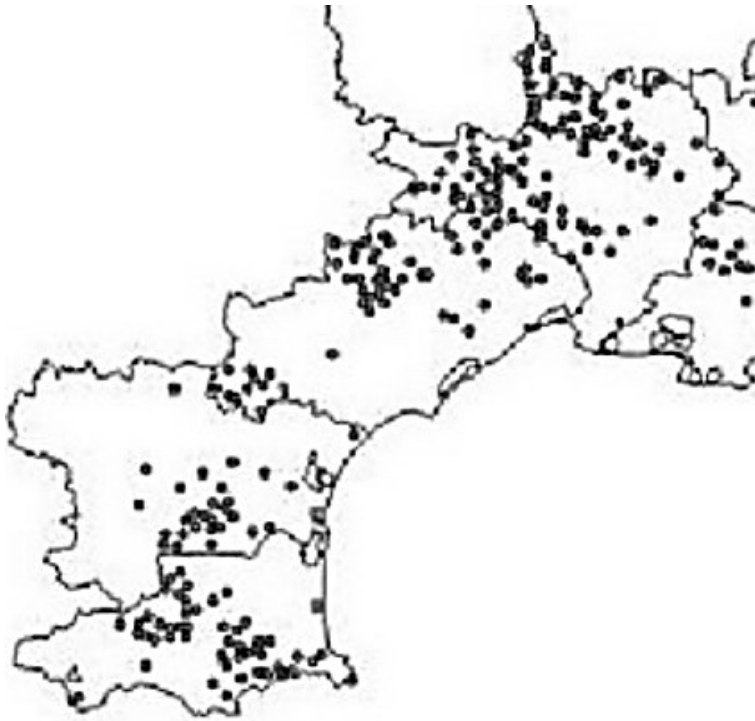
Des OLAE (1994-95) et CTE (2000): **56** contrats **2 403** ha

... au CAD (2003) : **1** contrats **45** ha

**Objectif DFCI**

et

**Soutien au pastoralisme sur le territoire**



RCC 2000





# Mesures agro-environnementales

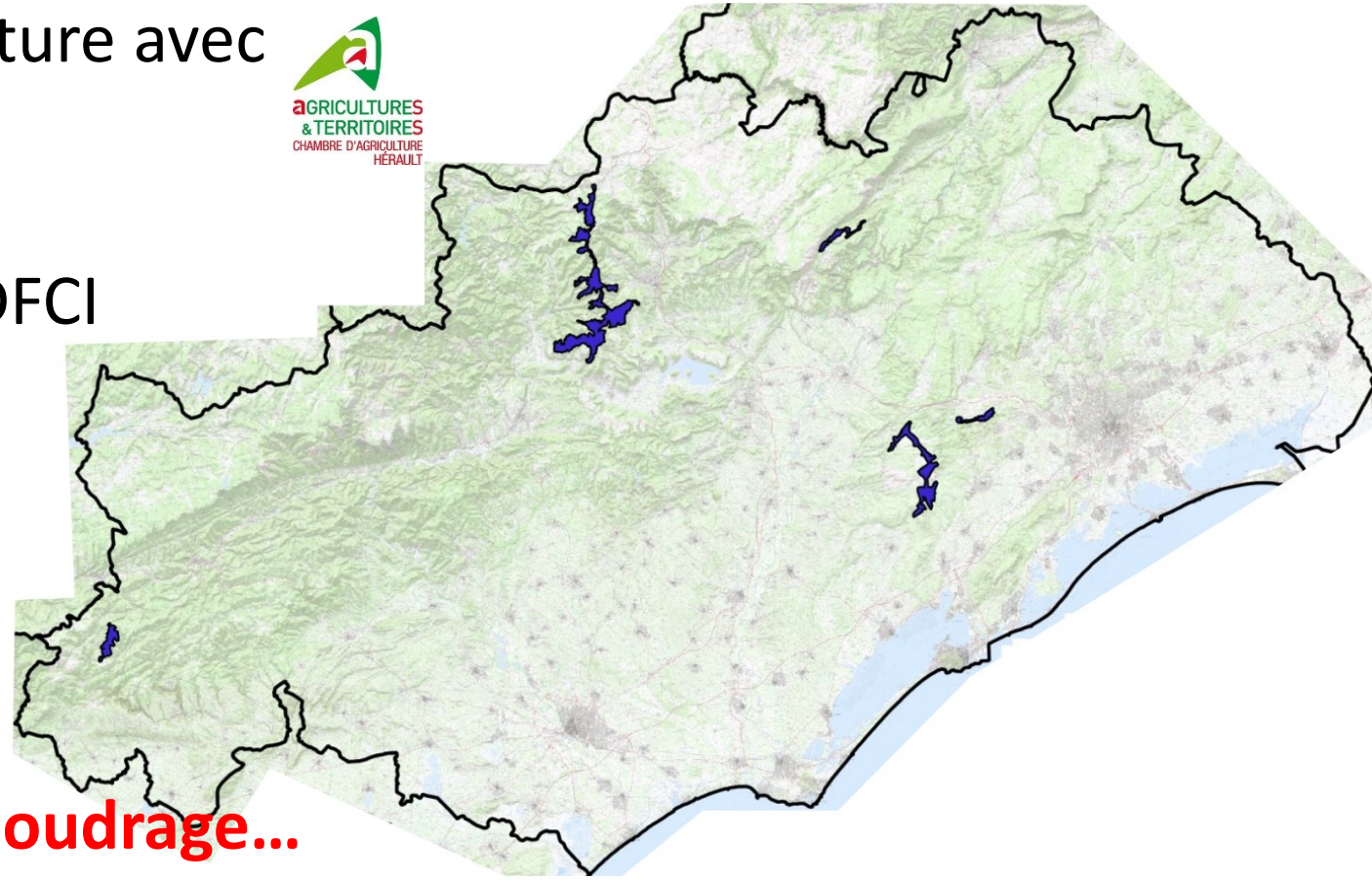
**MAEt DFCl, à partir de 2011:**

Opérateur MAE – Chambre d'agriculture avec l'appui du service pastoralisme

Validation technique par le groupe DFCl

Ciblage territorial

4 projets localisés en fonction des enjeux DFCl et du **potentiel de contractualisation** ( animation locale, historique, ...), **éviter le saupoudrage...**



# Mesures agro-environnementales

MAEt DFCl, à partir de 2011:

20 contrats pour 1087 ha  
Près d'1 million d'€ (UE et Etat)

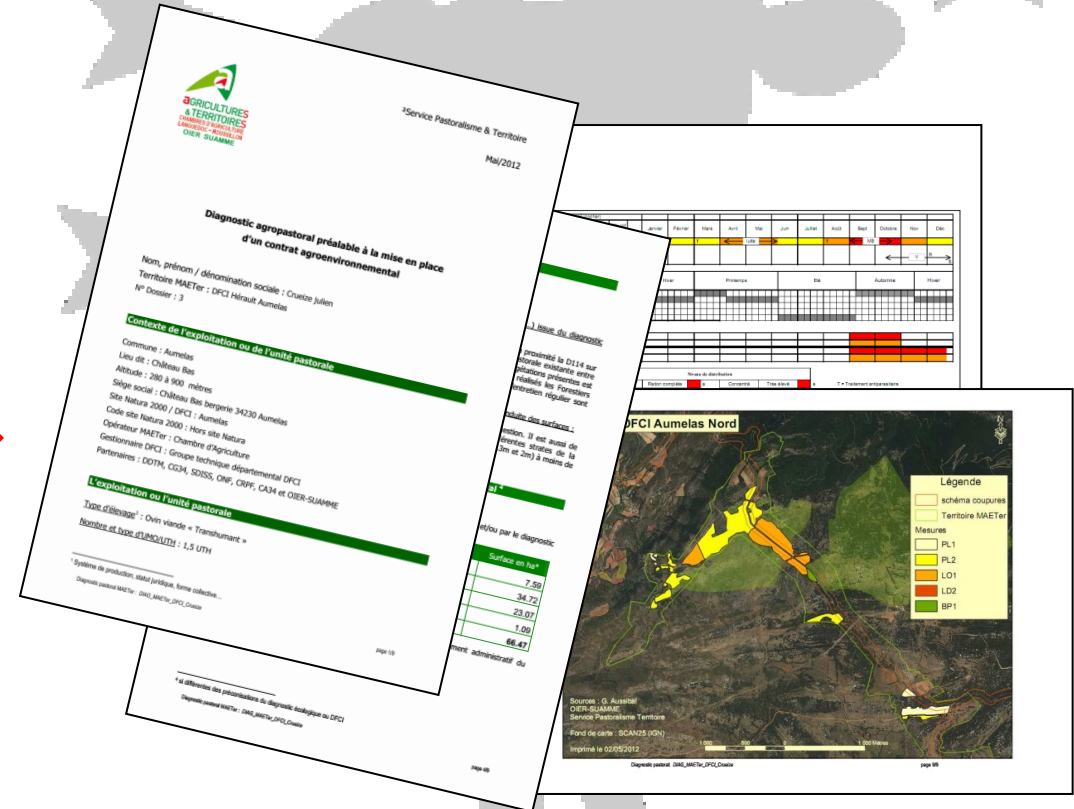
Engagement **volontaire** des éleveurs

**Diagnostic préalable individuel obligatoire** →

Obligations sur **5 ans**

Contrôle par l'Etat

Paiement annuel (dossier PAC)



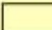


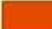



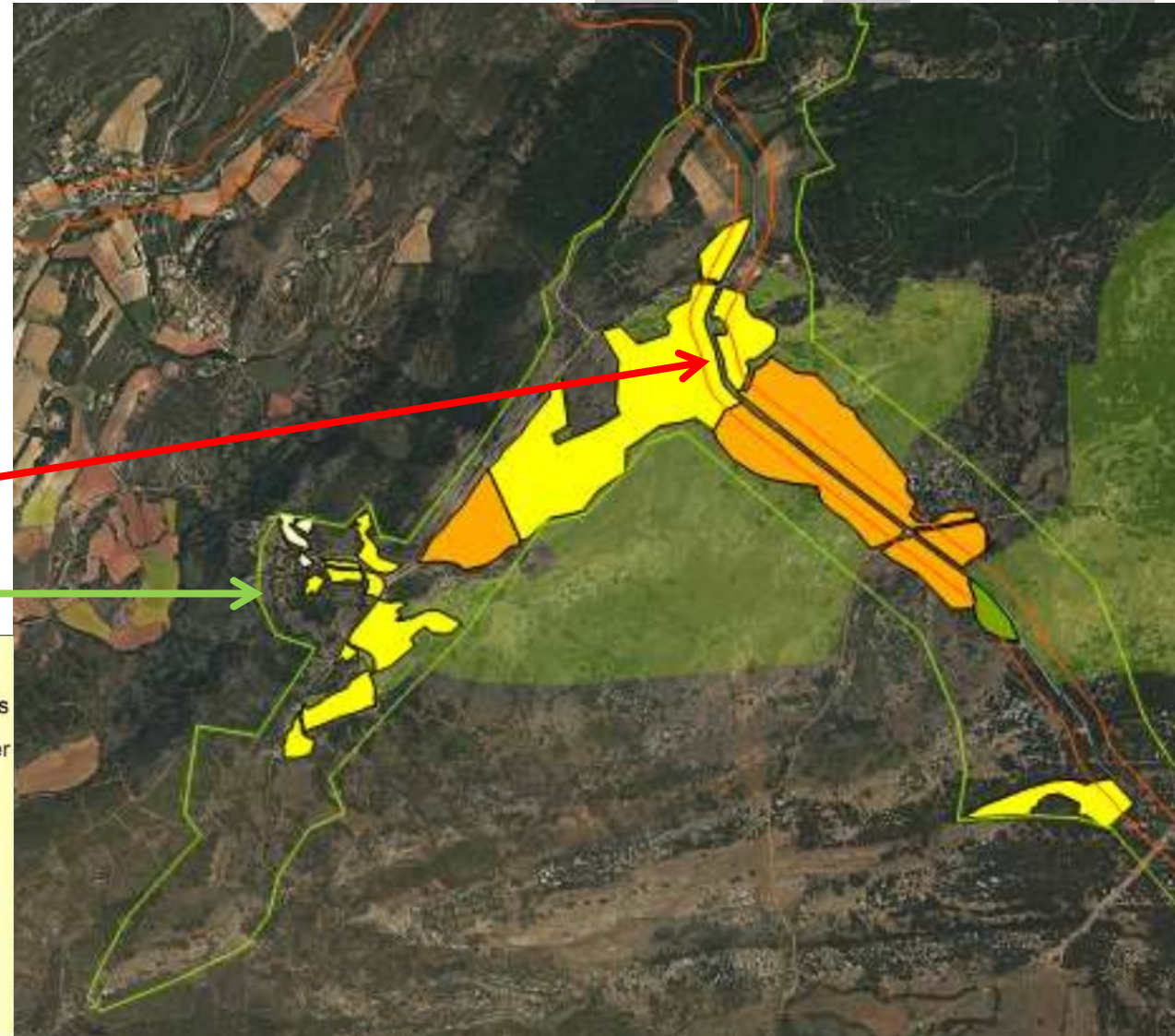
# Mesures agro-environnementales

**MAEt DFCI, à partir de 2011:**

Périmètre de contractualisation  
Au sein de massifs forestier

Intégrant zone de coupe  
et zone de renfort

Légende	
	schéma coupures
	Territoire MAETer
Mesures	
	PL1
	PL2
	LO1
	LD2
	BP1



# Mesures agro-environnementales



**9 mesures contractualisées** (133 à 251€/ha/an)

*Pâturage / entretiens complémentaires /  
ouverture / ...*

➔ Adaptation à la végétation en place et à la dynamique d'embroussaillage.

**le montant compense les surcoûts** (temps de travail, charge de mécanisation,...)

➔ Référentiel national

**Objectif de moyens et de résultat:**

- Niveau d'embroussaillage maximal
- Pâturage annuel complet avant l'été
- Implantation d'un couvert moins inflammable



# Mesures agro-environnementales

## Points de vigilance:

- **Niveau de contrainte important pour l'éleveur et objectifs de résultats:**
  - Le diagnostic préalable est indispensable pour établir la cohérence et la faisabilité du contrat;
  - Perte de « souplesse » dans la gestion pastorale, impact possible sur la ressource;
  - Quel équilibre financier ? ( les mesures d'ouverture du milieu sont sous-rémunérées).
- **Continuité du dispositif: pas de MAEC DFCL sur 2015 – 202?**

