



## III WORKSHOP APTITUDE PAMPLONA

# APTITUDE

# Agir pour la Prévention Transpyrénéenne de la Dépendance chez les séniors

**Neda Tavassoli**

Equipe Régionale Vieillesse et Prévention de la  
Dépendance

Gérontopôle de Toulouse



aptitude

ACTUAR PARA LA PREVENCIÓN  
TRANSPIRENAICA DE LA DEPENDENCIA  
DE LAS PERSONAS MAYORES

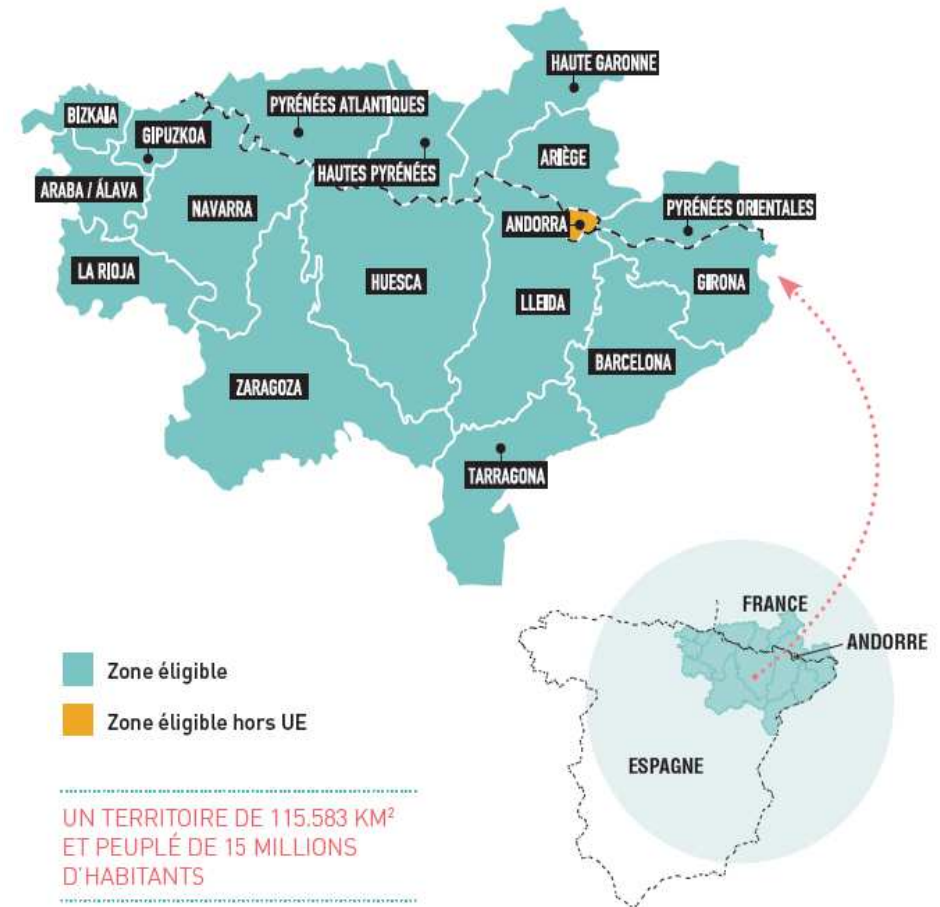
Interreg  
POCTEFA





# APTITUDE

- **POCTEFA:** programme européen de coopération transfrontalière : Espagne-France-Andorre
- **Territoire d'action**
  - France: Ariège, Haute Garonne, Hautes Pyrénées, Pyrénées Orientales
  - Espagne: Catalogne (Barcelone, Gérone, Lérida, Tarragone) et Navarre
  - Andorre





# Objectif

Déployer dans la zone transfrontalière des Pyrénées des actions de prévention de la dépendance chez les séniors en créant un réseau associant les expertises pour promouvoir le soin, la formation, la recherche et l'innovation en gérontologie



## RTVDP

### Réseau Transfrontalier Vieillessement et Prévention de la Dépendance

Professionnels (santé, médico-social, social)/scientifiques, autorités de tutelles (ARS, conseils départementaux,...), institutions (caisses de retraite, assurances,...), municipalités,...  
Et aussi: Industriels, entrepreneurs, personnes âgées volontaires (associations), médias



Création d'un écosystème facilitant l'émergence des projets innovants et le développement de la Silver Economy pour la prévention de la perte d'autonomie selon les recommandations de l'OMS



## Constitution des équipes opérationnelles

- **11 équipes opérationnelles**
  - 4 en France
  - 6 en Espagne
    - 5 en Catalogne
    - 1 en Navarre
  - 1 en Andorre





aptitude

AGIR POUR LA PRÉVENTION  
TRANSPYRÉNÉENNE DE LA  
DÉPENDANCE CHEZ LES SENIORS

Interreg  
POCTEFA



## Constitution des équipes opérationnelles

- **Identification des référents**
  - 165 référents identifiés
    - 54 en France, 82 en Catalogne, 15 en Andorre, 14 en Navarre
- **Identification des membres**
  - 1 939 membres identifiés à ce jour
    - 1 234 en France, 508 en Catalogne, 82 en Andorre, 115 en Navarre
- **Toutes les équipes sont opérationnelles après les réunions de lancement**





aptitude

AGIR POUR LA PRÉVENTION  
TRANSPYRÉNÉENNE DE LA  
DÉPENDANCE CHEZ LES SENIORS

Interreg  
POCTEFA



Site web APTITUDE: Ouverture 17 mai 2019

[www.aptitude-net.com](http://www.aptitude-net.com)



Un réseau transpyrénéen au service des personnes âgées

Pour promouvoir le soin, la formation, la recherche et l'innovation.

Communication



# aptitude

AGIR POUR LA PRÉVENTION  
TRANSPYRÉNÉENNE DE LA  
DÉPENDANCE CHEZ LES SENIORS

Interreg  
POCTEFA



## Site web APTITUDE: Contenu [www.aptitude-net.com](http://www.aptitude-net.com)

### Nos actualités



2019-07-03

#### 3ème workshop - Pampelune

Aptitude

Cette 3ème Edition sera centrée sur l'axe recherche du projet Aptitude et le programme ICOPE de l'OMS, ce dernier visant le déploiement d'une démarche de soins intégrés pour le vieillissement en bonne santé et la prévention de la dépendance.

EN SAVOIR PLUS >



2019-02-18

#### Exercices physiques individuels chez les personnes âgées hospitalisées

Radio Televisión Española

L'exercice physique peut inverser la perte de mobilité des personnes âgées. Ceci est démontré par une étude réalisée par l'Université de Navarre (UPNA) et le service de gériatrie du complexe hospitalier de Navarre, avec près de 400 patients de plus de 75 ans hospitalisés.

EN SAVOIR PLUS >



2019-06-06

#### Action Préven'chute

ERVPD

L'URPS MK Occitanie et le CSSR La Clauze organisent une soirée d'échanges transdisciplinaires sur la prévention des chutes de la personne âgée.

EN SAVOIR PLUS >

Communication



# aptitude

AGIR POUR LA PRÉVENTION  
TRANSPYRÉNÉENNE DE LA  
DÉPENDANCE CHEZ LES SENIORS

Interreg  
POCTEFA



## Site web APTITUDE: Contenu

[www.aptitude-net.com](http://www.aptitude-net.com)

Communication

### Nos actualités



2019-07-03

#### 3ème workshop - Pamplune

Aptitude

Cette 3ème Edition sera centrée sur l'axe recherche du projet Aptitude et le programme ICOPE de l'OMS, ce dernier visant le déploiement d'une démarche de soins intégrés pour le vieillissement en bonne santé et la prévention de la dépendance.

EN SAVOIR PLUS >



### Notre agenda

03.07.2019 | WORKSHOP

Pampelune - Hotel Tres Reyes

#### 3ème Workshop - Pamplune

Cette troisième édition, organisée par l'équipe de Navarrabiomed, le Complexe Hospitalier de Navarre et l'Université Publique de Navarre, aura lieu à Pamplune, avec la collaboration de la Croix Rouge de Navarre.

EN SAVOIR PLUS >

VOIR TOUTES LES DATES >

hospitalises.

EN SAVOIR PLUS >

### Action Préven'chute

6 JUIN 2019 à 19h30



2019-06-06

#### Action Préven'chute

ERVPD

L'URPS MK Occitanie et le CSSR La Clauze organisent une soirée d'échanges transdisciplinaires sur la prévention des chutes de la personne âgée.

EN SAVOIR PLUS >





# aptitude

AGIR POUR LA PRÉVENTION  
TRANSPYRÉNÉENNE DE LA  
DÉPENDANCE CHEZ LES SENIORS

Interreg  
POCTEFA



## Site web APTITUDE: Contenu

### [www.aptitude-net.com](http://www.aptitude-net.com)

### Nos formations

Retrouvez ici l'ensemble de nos Formations dédiées aux professionnels de santé par territoire



#### FRAGILITÉ

Approfondir ses connaissances en termes d'évaluation et de prise en charge des personnes âgées fragiles

[EN SAVOIR PLUS >](#)



#### MÉDICAMENT - Diplôme Universitaire (DU)-Optimisation de la prise en charge médicamenteuse du patient âgé

Acquisition de connaissances et compétences dans le cadre de la prise en charge pluridisciplinaire des patients âgés.

[EN SAVOIR PLUS >](#)

[EN SAVOIR PLUS >](#)



#### MÉMOIRE - Infirmiers(es) de consultation mémoire

Acquérir les compétences et connaissances nécessaires afin de participer aux consultations mémoires et consultations comportementales en partenariat avec le médecin gériatre.

[EN SAVOIR PLUS >](#)



aptitude

AGIR POUR LA PRÉVENTION  
TRANSPYRÉNÉENNE DE LA  
DÉPENDANCE CHEZ LES SENIORS

Interreg  
POCTEFA



# Site web APTITUDE: Contenu

## [www.aptitude-net.com](http://www.aptitude-net.com)

### Contactez-nous

#### Occitanie

2 rue viguerie, TSA 80035  
31059 Toulouse cedex  
France  
Tel : 05 61 77 70 14

Email : [aptitude@chu-toulouse.fr](mailto:aptitude@chu-toulouse.fr)

#### Andorre

C. DELS ESCALLS, S/N AD700  
Escaldes-Engordany  
Principat d'Andorra  
Tel. (+376) 874 820

Email : [aptitude@andorra.ad](mailto:aptitude@andorra.ad)

#### Catalogne

Sant Antoni M<sup>a</sup> Claret, 171  
08041 Barcelona  
Espanya  
Tel: +34 93 433 50 30

Email : [fsie.aptitude@uab.cat](mailto:fsie.aptitude@uab.cat)

#### Navarre

C/ Irunlarrea 3  
31008 Pamplona  
Espanya  
Tel: +34 65 080 64 55

Email : [aptitude@navarra.es](mailto:aptitude@navarra.es)

EN SAVOIR PLUS >

EN SAVOIR PLUS >



# aptitude

AGIR POUR LA PRÉVENTION  
TRANSPYRÉNÉENNE DE LA  
DÉPENDANCE CHEZ LES SENIORS

# Interreg POCTEFA



UNIÓN EUROPEA  
UNION EUROPÉENNE

## Site web APTITUDE: Outilthèque

### Outils sur le projet APTITUDE

Communication





# aptitude

AGIR POUR LA PRÉVENTION  
TRANSPYRÉNÉENNE DE LA  
DÉPENDANCE CHEZ LES SENIORS

# Interreg POCTEFA



## Site web APTITUDE: Outilthèque

### Outils sur la Fragilité



Communication

**Vers qui faut-il se tourner ?**  
Les professionnels qui vous entourent (médecins, infirmiers, kinésithérapeutes, pharmaciens, assistantes sociales, professeurs... d'activités physiques adaptées) peuvent vous accompagner tout au long du parcours de soin.

**Êtes-vous concerné ?**  
Vous avez 65 ans ou plus, et au cours de ces derniers mois :

Vous avez perdu du poids involontairement ?	<input type="checkbox"/> Oui	<input type="checkbox"/> Non
Vous vous sentez fatigué ?	<input type="checkbox"/> Oui	<input type="checkbox"/> Non
Vous avez des difficultés pour vous déplacer ?	<input type="checkbox"/> Oui	<input type="checkbox"/> Non
Vous vous plaignez de votre mémoire ?	<input type="checkbox"/> Oui	<input type="checkbox"/> Non
Vous marchez moins vite ?	<input type="checkbox"/> Oui	<input type="checkbox"/> Non

Si vous avez répondu Oui à l'une de ces questions, vous êtes peut-être considéré comme fragile.

**Comment prévenir la dépendance et conserver votre autonomie ?**  
Un bilan de santé complet  
Un plan de prévention et de suivi personnalisé

**AUTO-QUESTIONNAIRE**  
Maintien de l'Autonomie

**CAPACITÉS PHYSIQUES**  
Mesurez de façon subjective votre capacité à marcher 400 mètres (environ 10 marches) :

QUESTIONS	REponses
avez-vous des difficultés à marcher 400 mètres (environ 10 marches) ?	<input type="checkbox"/> 0 - Peu ou pas de difficultés
Au cours de l'année passée, avez-vous perdu plus de 4,5 kg involontairement ?	<input type="checkbox"/> 1 - beaucoup de difficultés ou incapacité
La semaine passée, combien de fois avez-vous ressenti les états suivants : "Tout ce que je voulais faire n'arrivait pas à se faire" ou "Je ne pouvais plus aller où j'avais envie" ?	<input type="checkbox"/> 0 - Peu ou pas de difficultés
Quel est votre niveau actuel d'activité physique ?	<input type="checkbox"/> 1 - beaucoup de difficultés ou incapacité
Vous plaignez-vous de votre mémoire ?	<input type="checkbox"/> 0 - Peu ou pas de difficultés
En avez-vous parlé à votre médecin traitant ?	<input type="checkbox"/> 1 - beaucoup de difficultés ou incapacité
Depuis quand vous plaignez-vous de la mémoire ?	<input type="checkbox"/> 0 - Peu ou pas de difficultés
Est-ce que votre entourage s'en est rendu compte ?	<input type="checkbox"/> 1 - beaucoup de difficultés ou incapacité
Le score est 1 s'il y a un ou plusieurs items marqués "oui".	<input type="checkbox"/> 0 - Peu ou pas de difficultés

**PLAINTES MÉMOIRE**  
SCORÉ :

Vous plaignez-vous de votre mémoire ?

En avez-vous parlé à votre médecin traitant ?

Depuis quand vous plaignez-vous de la mémoire ?

Est-ce que votre entourage s'en est rendu compte ?

Le score est 1 s'il y a un ou plusieurs items marqués "oui".

**MERCI DE VOUS RENDRE LECTEUR**

Nom de votre médecin traitant : \_\_\_\_\_

Date de naissance : \_\_\_\_\_

Votre adresse mail : \_\_\_\_\_

Votre adresse mail : \_\_\_\_\_

Confirmez votre adresse mail : \_\_\_\_\_

Adresse postale : \_\_\_\_\_

Nom de votre médecin traitant : \_\_\_\_\_

**Vieillir en bonne santé, c'est possible !**  
Évaluation des fragilités et prévention de la dépendance  
VOUS AVEZ 65 ANS OU PLUS ET AU COURS DE CES DERNIERS MOIS :

Vous avez perdu du poids involontairement ?

Vous vous sentez plus fatigué ?

**ATTENTION FRAGILE**

LES MÉDECINS SONT-ILS AU COURS DE VOS VISITES ?

VOUS MARCHEZ-VOUS MOINS VITE ?

VOUS VOUS SENTEZ-VOUS FATIGUÉ, PLUS SÉRIÉUSEMENT ?

VOUS MARCHEZ-VOUS MOINS VITE ?

VOUS VOUS SENTEZ-VOUS FATIGUÉ, PLUS SÉRIÉUSEMENT ?

VOUS MARCHEZ-VOUS MOINS VITE ?

VOUS VOUS SENTEZ-VOUS FATIGUÉ, PLUS SÉRIÉUSEMENT ?



# aptitude

AGIR POUR LA PRÉVENTION  
TRANSPYRÉNÉENNE DE LA  
DÉPENDANCE CHEZ LES SENIORS

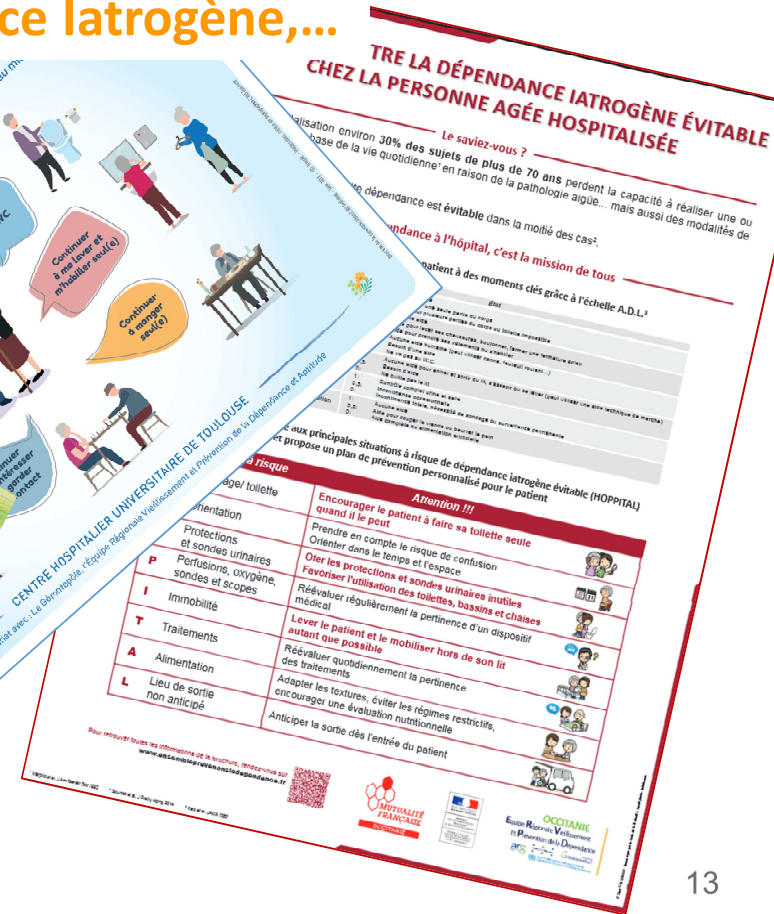
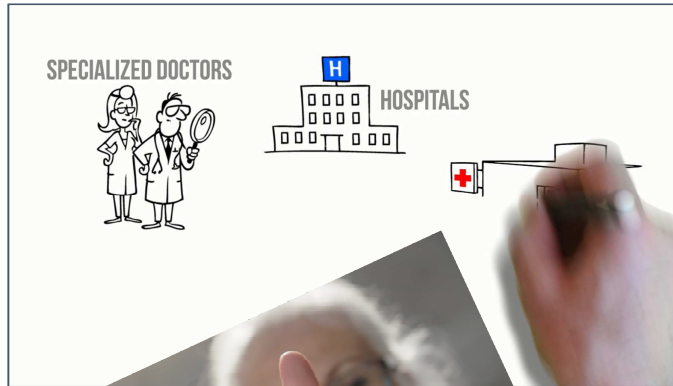
# Interreg POCTEFA



## Site web APTITUDE: Outilthèque

### Outils sur la Mémoire, OMS, Dépendance Iatrogène,...

Communication



**Attention !!!**

Encourager le patient à faire sa toilette seule quand il le peut

Prendre en compte le risque de confusion

Orier dans le temps et l'espace

Favoriser l'utilisation des toilettes, bassins et chaises

Réévaluer régulièrement la pertinence d'un dispositif médical

Lever le patient et le mobiliser hors de son lit autant que possible

Réévaluer quotidiennement la pertinence des traitements

Adapter les textures, éviter les régimes restrictifs, encourager une évaluation nutritionnelle

Anticiper la sortie dès l'entrée du patient

Risque	Prévention
R	Risques de chutes
P	Perforations, sondes et scopes
I	Immobilité
T	Traitements
A	Alimentation
L	Lieu de sortie non anticipé



aptitude

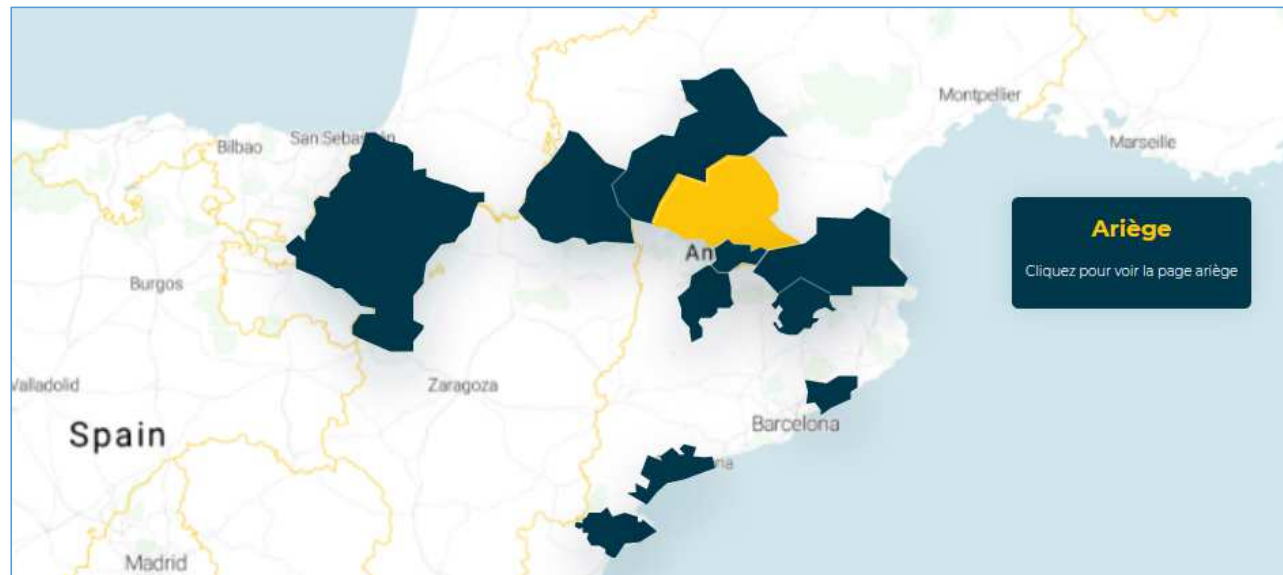
AGIR POUR LA PRÉVENTION  
TRANSPYRÉNÉENNE DE LA  
DÉPENDANCE CHEZ LES SENIORS

Interreg  
POCTEFA



## Site web APTITUDE: Cartographie interactive [www.aptitude-net.com](http://www.aptitude-net.com)

- **Equipes Opérationnelles**
- **Dispositifs gériatriques:** sanitaires, médico-sociaux et sociaux
- **Silver Economy:** Start-up et entreprises dans le domaine du vieillissement





# aptitude

AGIR POUR LA PRÉVENTION  
TRANSPYRÉNÉENNE DE LA  
DÉPENDANCE CHEZ LES SENIORS

## Interreg POCTEFA



# Twitter: @aptitudenetwork

**aptitudenetwork**  
@aptitudenetwork

Le projet Aptitude vise à déployer, dans la zone transfrontalière des Pyrénées, des actions de prévention de la dépendance chez les seniors.

aptitude-net.com  
Joined June 2018  
Born June 24, 1962

39 Photos and videos

**Tweets** 99 | **Following** 158 | **Followers** 116 | **Likes** 28 | **Lists** 0 | **Moments** 0

**Tweets** | Tweets & replies | Media

**Pinned Tweet**

**aptitudenetwork** @aptitudenetwork · Jun 7  
**new** El 3º Taller APTITUDE tendrá lugar en Pamplona el 3 de julio. Consulte el programa e inscribase en: [aptitude-net.com](http://aptitude-net.com) #[aptitudeworkshop3](https://twitter.com/hashtag/aptitudeworkshop3)

3 de julio de 2019  
 III workshop APTITUDE  
 Hotel Tres Reyes  
 Calle Taconera, 1 Pamplona, Navarra

**You Retweeted**

**Navarrabiomed** @navarrabiomed · 5h  
 Y en paralelo el 3 de julio en el Rincón de la Aduana y Paseo Dr. Arazuri organizamos entre las 10:00 y las 14:00 horas los "Talleres: Mayores activos y saludables" / "Tailerrak: Adineko aktibo eta osasuntsuak".

Actividades enfocadas para mayores de 65 años.

**Your Tweet activity**  
 Your Tweets earned **2,750 impressions** over the last **28 days**  
 View your top Tweets

**Who to follow** · Refresh · View all

- joan carles contel @contelj · Follow
- Pablo Garcia Aguilar @P... · Follow
- Oscar Duems @OscarDue... · Follow

**Trends for you** · Change

- #startup 14.3K Tweets
- #TDF2019 KUSS DIDIER is Tweeting about this

Communication



aptitude

AGIR POUR LA PRÉVENTION  
TRANSPYRÉNÉENNE DE LA  
DÉPENDANCE CHEZ LES SENIORS

Interreg  
POCTEFA



UNIÓN EUROPEA  
UNION EUROPÉENNE

## 3 Groupes de travail

- **Groupe de travail 1** - Mesure de la capacité intrinsèque (OMS) en pratique clinique et suivi dynamique des personnes âgées par e-santé
- **Groupe de travail 2** - Développement des actions de proximité pour la prise en charge des sujets âgés fragiles
- **Groupe de travail 3** - Création de liens entre les industriels et les professionnels des secteurs sanitaires et sociaux (Silver Economy)





## Création de la Cohorte ICOPE Care

### Objectif

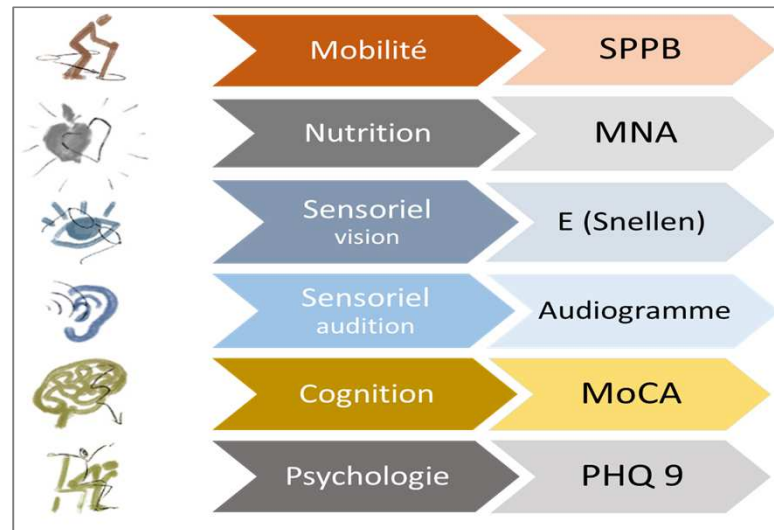
Constituer une cohorte de personnes volontaires de  $\geq 70$  ans avec proposition d'un suivi systématique de leur Capacité Intrinsèque à l'aide des outils d'évaluation et d'intervention préétablis de l'OMS (ICOPE)

Groupe de travail 1

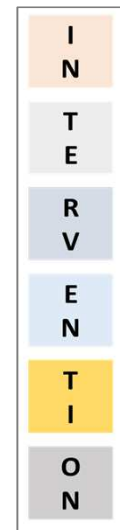
### Step1

World Health Organization		ICOPE screening tool	
Priority conditions associated with declines in IC	Tests	If any checked in each condition, assess fully	
Cognitive impairment	1. Remember 3 words: flower, door, rice		
	2. Orientation in time and space: What is the full date today? Where are you now?	Wrong to either question or does not know <input type="checkbox"/>	
	3. Recalls the three-words? (flower, door, rice)	Cannot recall all 3 words <input type="checkbox"/>	
Mobility impairment	Chair rise test: Rise from chair 5 times without using arms. Did the person complete 5 chair rises within 14 seconds?	No <input type="checkbox"/>	
Malnutrition	1. Weight loss: Have you unintentionally lost more than 3 kg over the last 3 months?	Yes <input type="checkbox"/>	
	2. Appetite loss: Have you experienced loss of appetite?	Yes <input type="checkbox"/>	
Visual impairment	Do you have any problems with your eyes: difficulties in seeing far, reading, eye diseases or currently under medical treatment (e.g. diabetes, hypertension, use of steroids)?	Yes <input type="checkbox"/>	
Hearing loss	Hears whispers (Whisper test) OR Screening audiometry result is 35 dB or less OR Pass automated app-based digits-in-noise test (hearWHO)	Fail <input type="checkbox"/>	
Depressive symptoms	Over the past two weeks, have you been bothered by — Feeling down, depressed, or hopeless?	Yes <input type="checkbox"/>	
	— Little interest or pleasure in doing things?	Yes <input type="checkbox"/>	

### Step2



### Step3





# aptitude

AGIR POUR LA PRÉVENTION  
TRANSPYRÉNÉENNE DE LA  
DÉPENDANCE CHEZ LES SENIORS

Interreg  
POCTEFA



Groupe de travail 1

## Création de la Cohorte ICOPE Care: Etat d'avancement

- Protocole de la recherche rédigé côté France et Navarre
- Soumission au comité éthique des pays respectifs
- Développement des bases de données
  - **France:** Intégration des outils OMS dans la base de données existante du CHU Toulouse
  - **Espagne et Andorre :** Création d'une base de données avec les outils OMS
    - Données sociodémographiques et cliniques communes (minimum data set): step1, step2, step3
    - Système de suivi des tendances/trajectoires de santé et système d'alerte en cas de déviation

👉 **Réflexion sur les possibilités de connexion des bases de données pour analyser des données de l'ensemble de la cohorte**

- Développement des outils de mesure de la capacité intrinsèque (step1)
  - **Robot conversationnel (Chat bot)**
    - Version professionnels de santé finalisée
    - Version personne âgée en cours de développement
    - Traduction espagnole et catalane en cours
  - **Application (Android, Iphone)**
    - En cours de développement par l'OMS





# aptitude

AGIR POUR LA PRÉVENTION  
TRANSPYRÉNÉENNE DE LA  
DÉPENDANCE CHEZ LES SENIORS

Interreg  
POCTEFA



## Enregistrement des données et surveillance de la Cohorte ICOPE Care





**aptitude**

AGIR POUR LA PRÉVENTION  
TRANSPYRÉNÉENNE DE LA  
DÉPENDANCE CHEZ LES SENIORS

**Interreg**  
POCTEFA



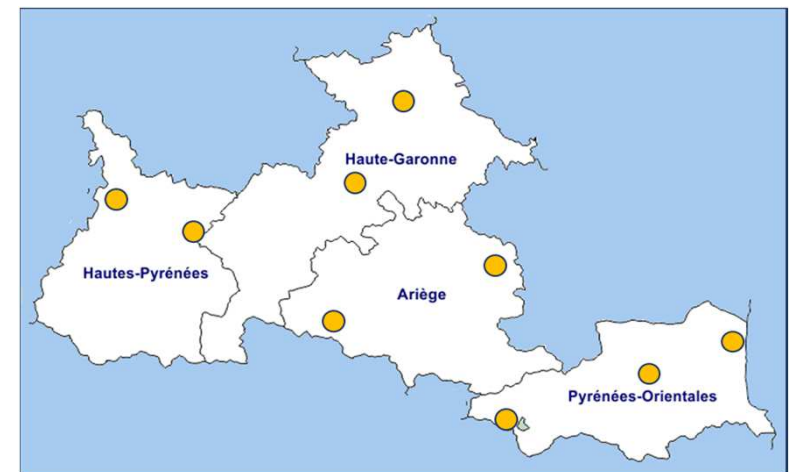
## Développement des actions de proximité pour la prise en charge des sujets âgés fragiles

### Schéma

- Formation des acteurs
- Développement des partenariats: Caisses de retraite, centres de santé, municipalités, ....
- Repérage des sujets âgés fragiles à l'aide de différents outils (Questionnaire FiND, échelle Frail, GFST, SPPB, ...)
- Evaluation de la fragilité à domicile ou à proximité et proposition d'un plan d'intervention
- Saisie de données dans la base de données

### Etat d'avancement

- En France : 9 Centres Hospitaliers volontaires pour le déploiement d'une action de proximité « Hôpital hors les murs » (financement APTITUDE)





aptitude

AGIR POUR LA PRÉVENTION  
TRANSPYRÉNÉENNE DE LA  
DÉPENDANCE CHEZ LES SENIORS

Interreg  
POCTEFA



## Création de liens entre les industriels et les professionnels des secteurs sanitaires et sociaux (Silver Economy)

- **Objectif** : Proposer un « espace/environnement » favorable à la création de liens entre les industriels et les professionnels de santé et à l'émergence de projets innovants
- **Périmètre** : Technologies axées sur la prévention et l'accompagnement du vieillissement en particulier le self-management (quantified self)
- **Etat d'avancement**
  - Identification des industriels, entreprises, dispositifs de Silver Economy à intégrer au réseau APTITUDE
  - Définition des besoins et des attentes des différents acteurs et des utilisateurs (personne âgée, ....)
  - Réflexion autour de l'accompagnement et de la labellisation à l'innovation
    - Etat des lieux des outils/applications/platformes pour self management
      - Dans les 5 domaines de la capacité intrinsèque
      - Proposition d'une grille d'évaluation
  - Organisation d'un workshop axé sur les Gérontotechnologies



# aptitude

AGIR POUR LA PRÉVENTION  
TRANSPYRÉNÉENNE DE LA  
DÉPENDANCE CHEZ LES SENIORS

# Interreg POCTEFA

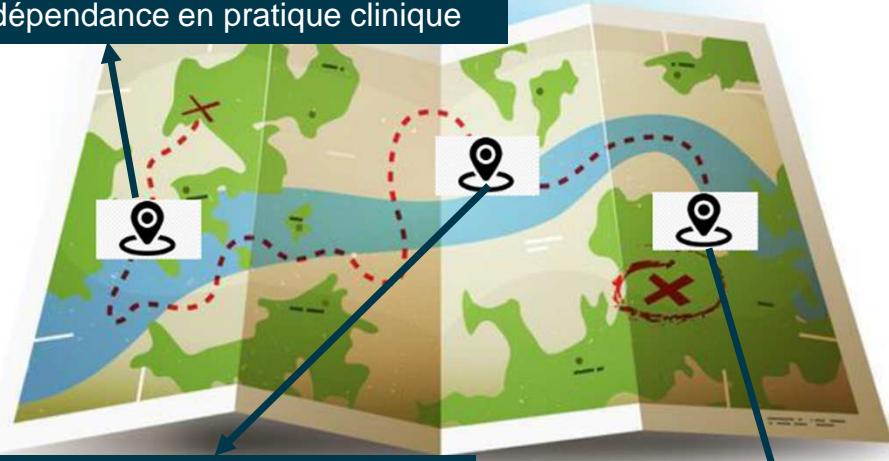


## Axe « Formation »

**Catalogne:**  
Programme de formation

**Navarre:**  
Programme Vivifrail

**Étape 1:** Formation des professionnels de santé à la prévention de la dépendance en pratique clinique



**Étape 2:** Intervention multi-domaine pour le maintien de l'autonomie et la prévention de la dépendance

**Étape 3:** Formation des professionnels pour déployer les ateliers multi-domaines auprès des personnes âgées



Formation



# aptitude

AGIR POUR LA PRÉVENTION  
TRANSPYRÉNÉENNE DE LA  
DÉPENDANCE CHEZ LES SENIORS

Interreg  
POCTEFA



## Partenaires du projet





aptitude

AGIR POUR LA PRÉVENTION  
TRANSPYRÉNÉENNE DE LA  
DÉPENDANCE CHEZ LES SENIORS

Interreg  
POCTEFA



# CONTACTS

- **Pour les aspects techniques**

- Neda Tavassoli, Tél: +33 5 61 77 70 13, [tavassoli.n@chu-toulouse.fr](mailto:tavassoli.n@chu-toulouse.fr)
- Céline Mathieu, Tél: +33 5 61 77 70 14, [mathieu.ce@chu-toulouse.fr](mailto:mathieu.ce@chu-toulouse.fr)
- Justine de Kerimel, Tél: +33 5 61 77 70 12, [dekerimel.j@chu-toulouse.fr](mailto:dekerimel.j@chu-toulouse.fr)
- Aurore Naudin, Tél: +33 5 61 77 70 36, [naudin.a@chu-toulouse.fr](mailto:naudin.a@chu-toulouse.fr)

- **Pour les aspects administratifs et financiers**

- Vincent Jouanolou, Tél: +33 5 61 77 84 36, [jouanolou.v@chu-toulouse.fr](mailto:jouanolou.v@chu-toulouse.fr)
- Sophie Mourgues, Tél: +33 5 61 77 82 86, [mourgues.s@chu-toulouse.fr](mailto:mourgues.s@chu-toulouse.fr)



@aptitudenetwork



Contacts





¡Gracias! / Merci!

See you soon in **Barcelona**  
for the 4<sup>th</sup> APTITUDE Workshop

Neda Tavassoli  
tavassoli.n@chu-toulouse.fr

[www.aptitude-net.com](http://www.aptitude-net.com)

[aptitude@navarra.es](mailto:aptitude@navarra.es)

