

Plan Territorial de Emergencias Transfronterizas



Índice

1. Definición y objetivos.
2. Ámbito territorial.
3. Identificación y análisis de riesgos.
4. Estructura del órgano de dirección del Plan.
5. Sistemática de actuación ante los riesgos detectados.
6. Medidas de protección.
7. Avisos de información a la población.
8. Catálogo de medios.
9. Implantación y mantenimiento del Plan.



1. Definición y Objetivos

El PTET tiene carácter de instrumento técnico que comprenderá un conjunto de procedimientos de actuación que constituirán el sistema y dispositivo de respuesta frente a cualquier situación de emergencia que se produzca en el ámbito territorial ARIEM.

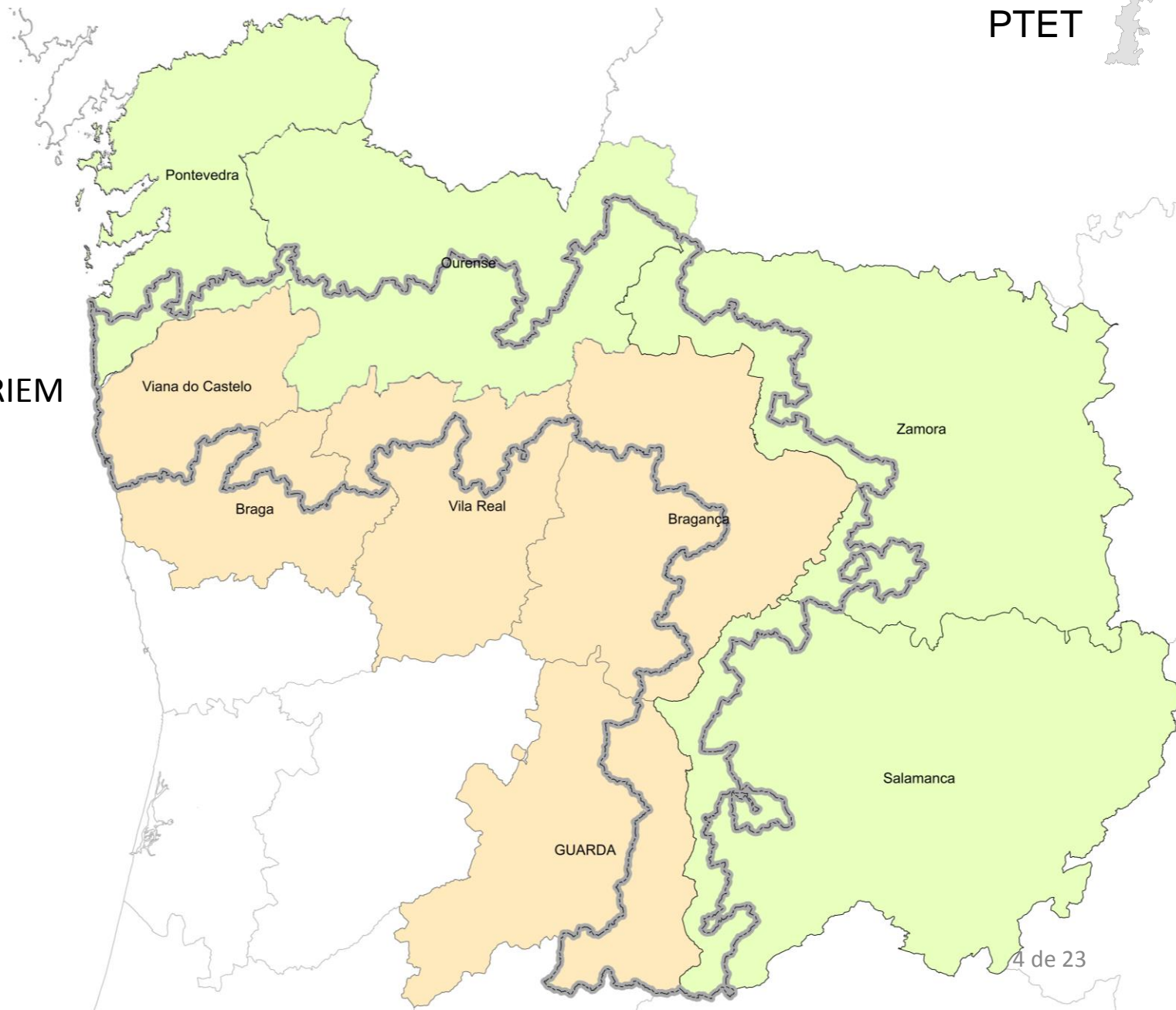
Objetivos:

- Proteger las vidas humanas, el medio ambiente y el patrimonio.
- Disponer de un estudio pormenorizado en el cual se identifiquen, definan y delimiten los riesgos.
- Reforzar la capacidad operativa.
- Formar de manera especializada.
- Sensibilizar a la población sobre los riesgos.
- Inventariar los recursos existentes.
- Definir un plan o estrategia de actuación y respuesta.
- Armonizar los procedimientos técnicos.
- Determinar la posibilidad de creación de una Red de Mando Operativo Único para la gestión conjunta.

2. Âmbito territorial

Área ARIEM

PTET



2. Àmbito territorial

PTET

Municipios de Galicia en la zona ARIEM





2. Ámbito territorial

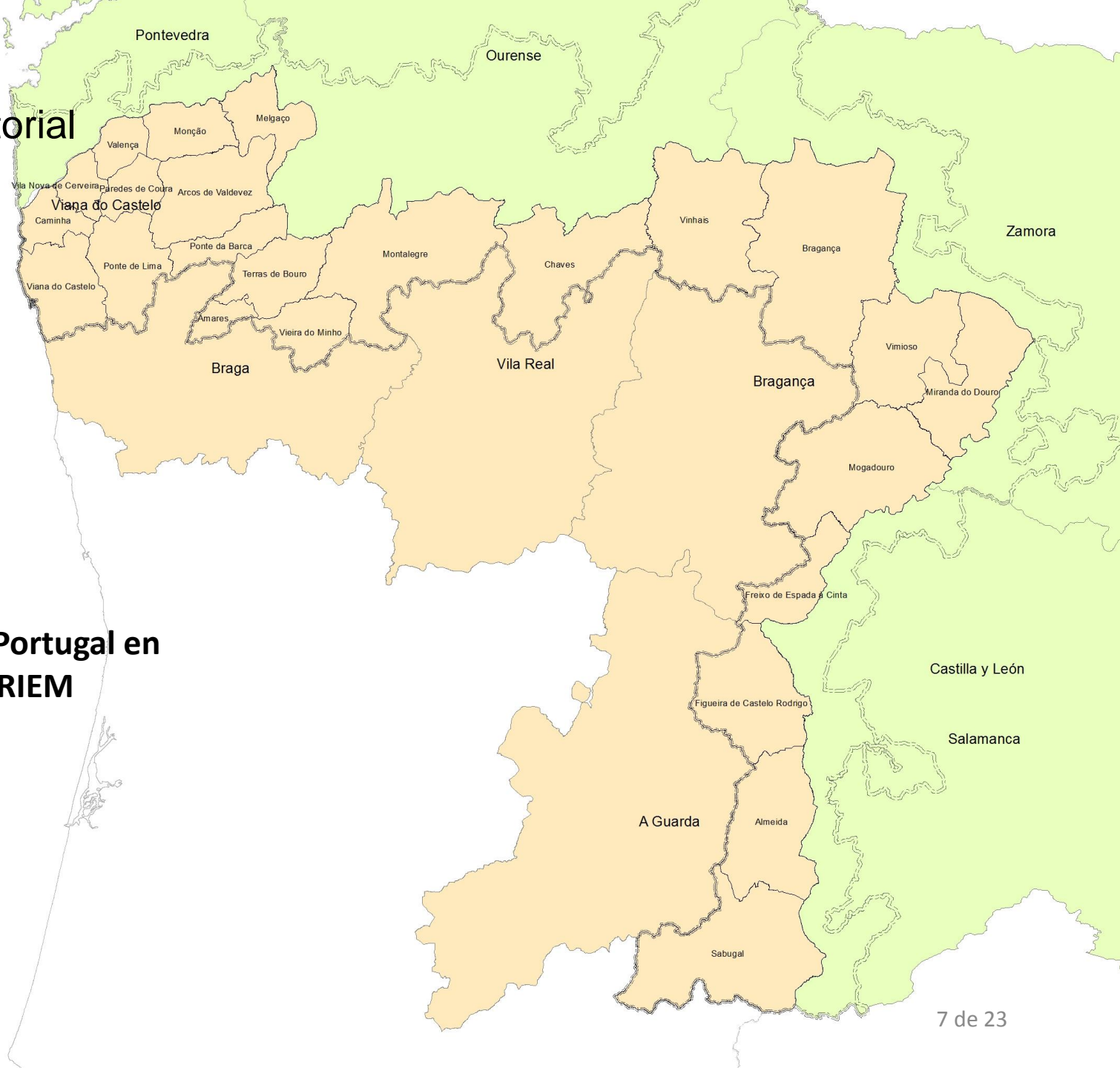
PTET



**Municipios de Castilla y
León en la zona ARIEM**

2. Âmbito territorial

Municipios de Portugal en la zona ARIEM



3. Identificación y análisis de los riesgos.

3.1. Identificación de los riesgos.

Riesgos naturales

Riesgos tecnológicos

Riesgos antrópicos.



3.2. Índices empleados en el análisis de los riesgos.

Índices de probabilidad (IP): Número de veces que se puede repetir un suceso cuando se dan condiciones y circunstancias similares

Índice de daños (ID): Los efectos que produce sobre el municipio el impacto de un fenómeno determinado

Índice de riesgos (IR): Se parte de los índices de probabilidad (IP) y de los daños (ID), para calcular el índice de riesgo (IR), que viene dado por la siguiente fórmula:

$$IR = IP \times ID$$



3.3. Riesgo potencial de emergencia.

Este riesgo se calcula a partir de:

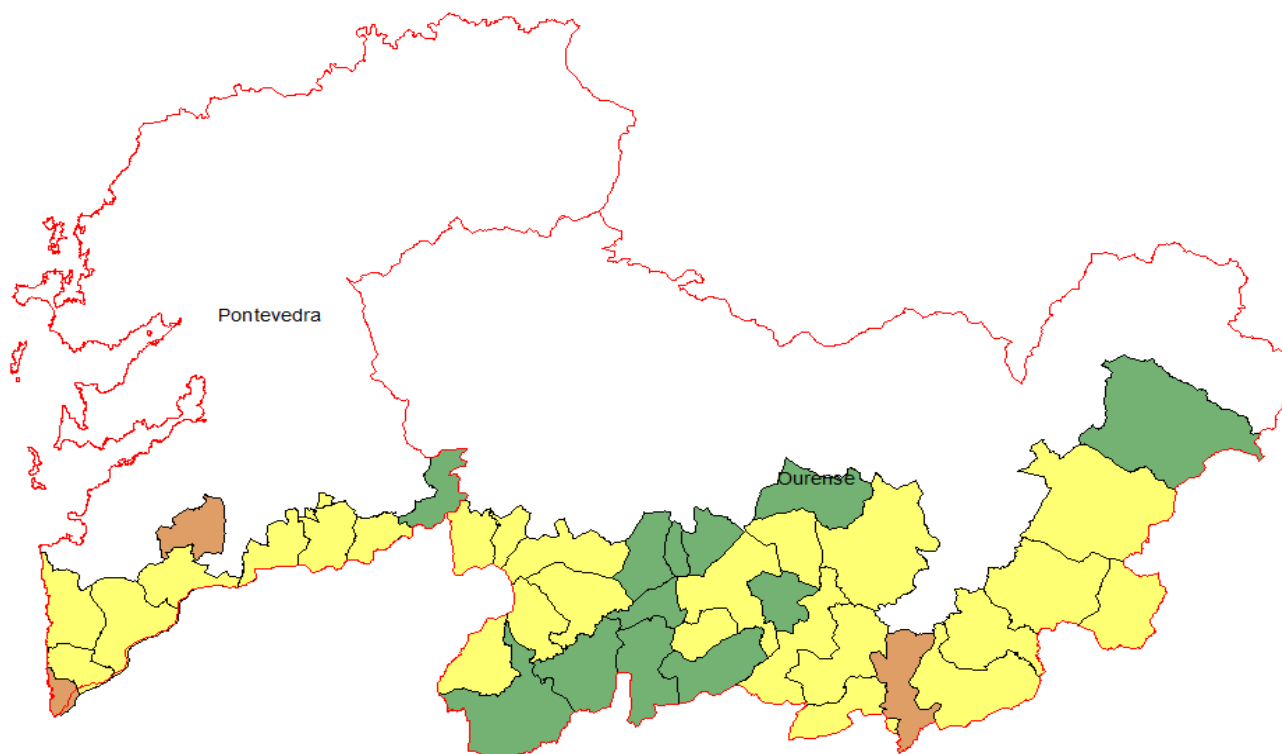
Riesgo estadístico.

Vulnerabilidad.

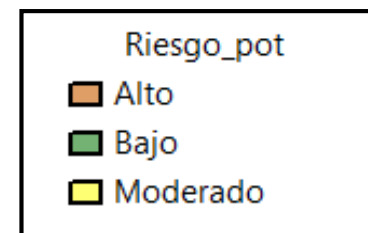
Índice derivado de los riesgos especiales.

Riesgo potencial de emergencia (R.P.E.) = Riesgo estadístico + 2*Vulnerabilidad + 3*Riesgo por emergencias especiales

3.4. Análisis de resultados.

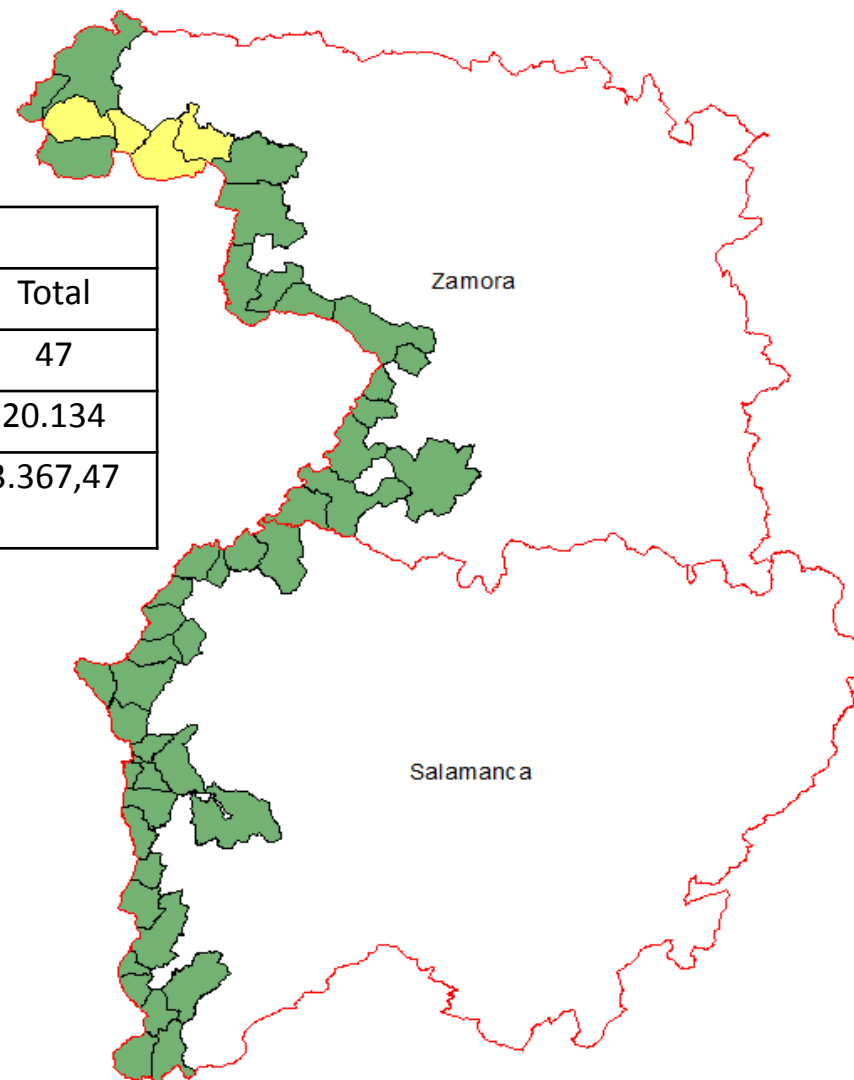





Resumen Riesgo Potencial de Emergencia (RPE)					
		Bajo	Moderado	Alto	Total
Galicia	Nº municipios	12	25	3	40
	Población	14.660	90.665	43.570	148.895
	Superficie (km ²)	1.170,30	2.496,40	175,80	3.842,50



3.4. Análisis de resultados.

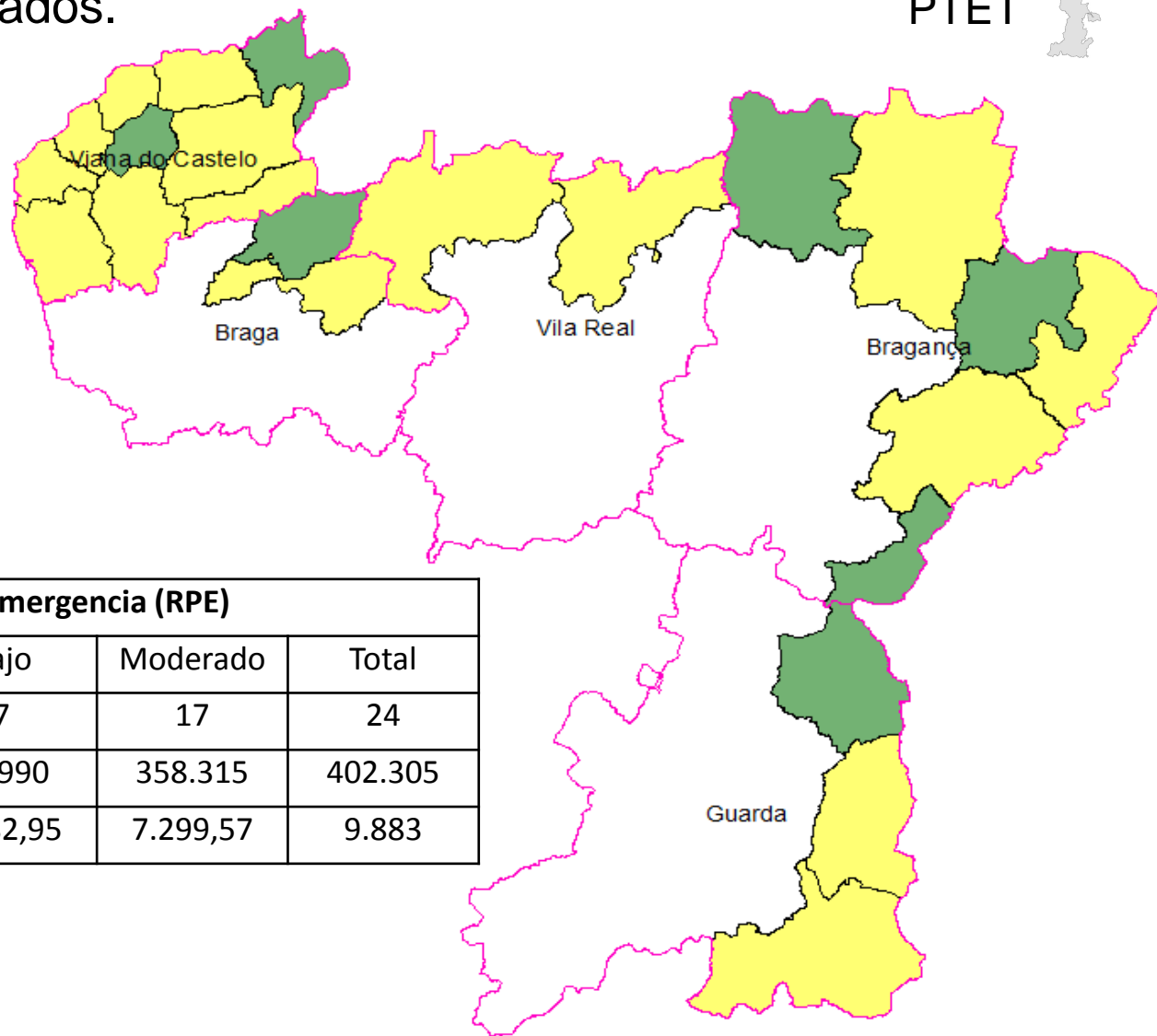
Riesgo Potencial de Emergencia (RPE)				
		Bajo	Moderado	Total
Castilla y León	Nº municipios	43	4	47
	Población	18.405	1.729	20.134
	Superficie (km ²)	3.039,96	327,51	3.367,47




Riesgo_pot	
	Alto
	Bajo
	Moderado

3.4. Análisis de resultados.

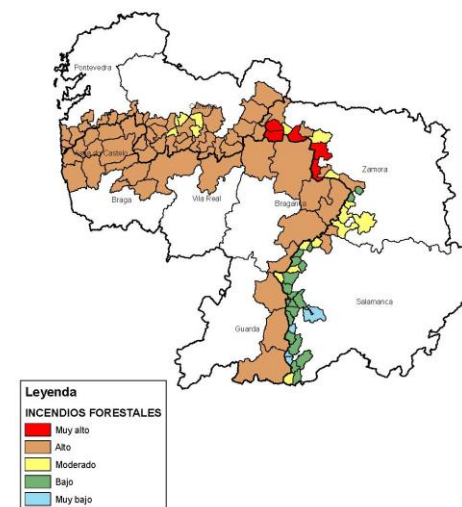
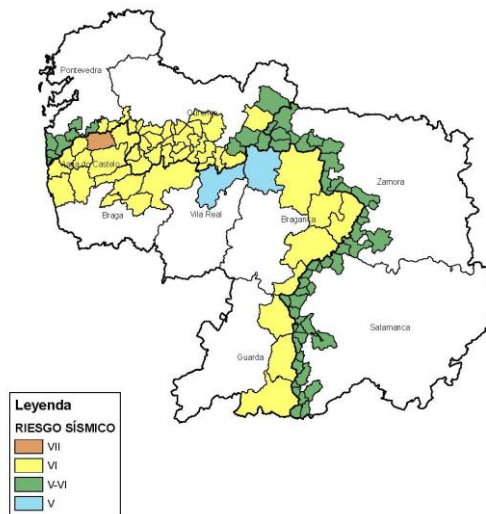
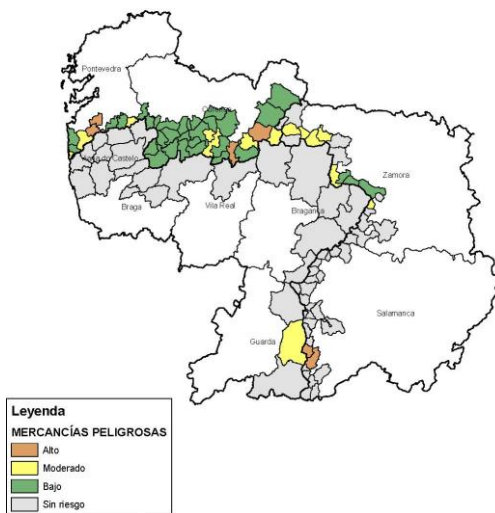
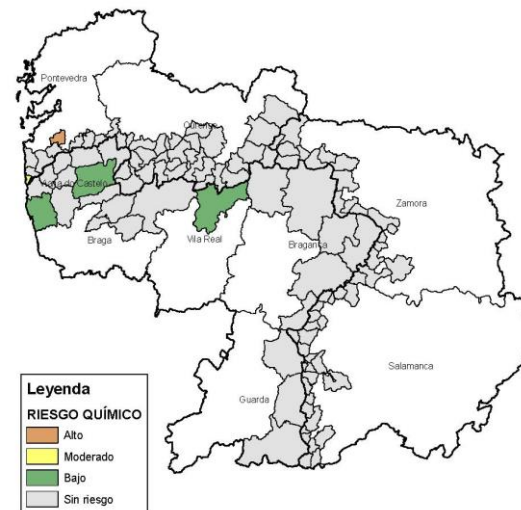
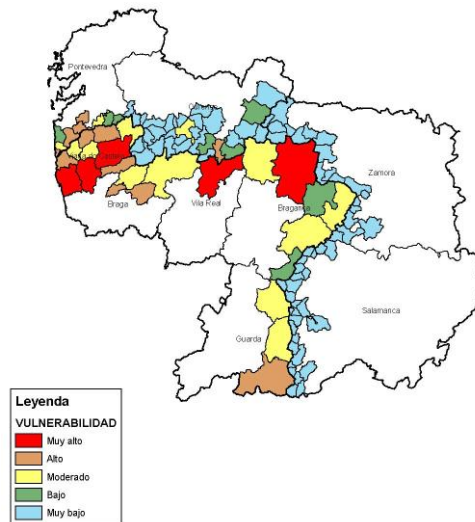
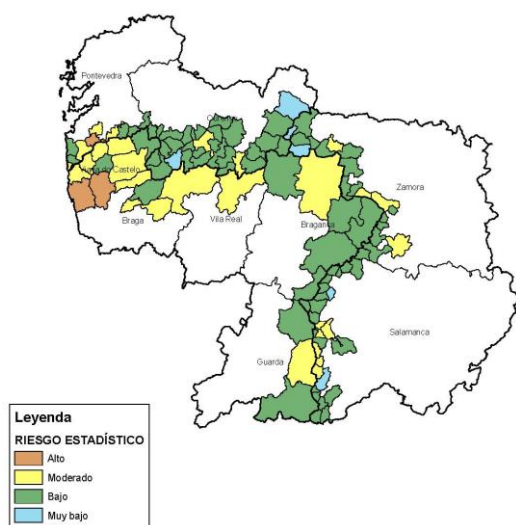
PTET



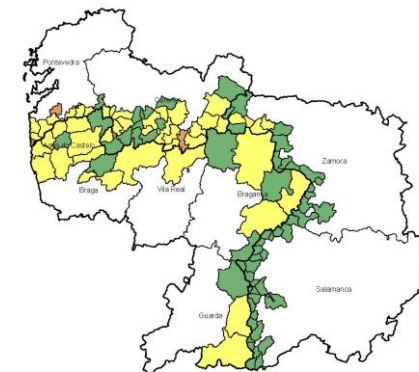
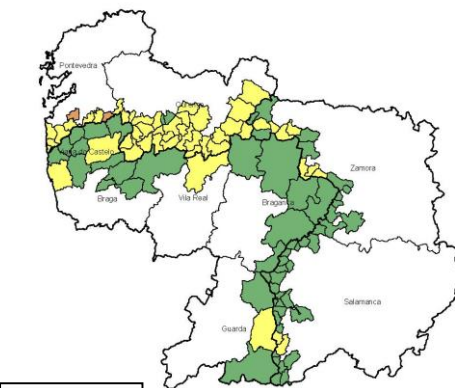
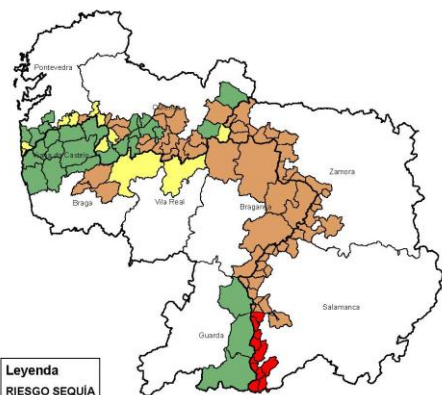
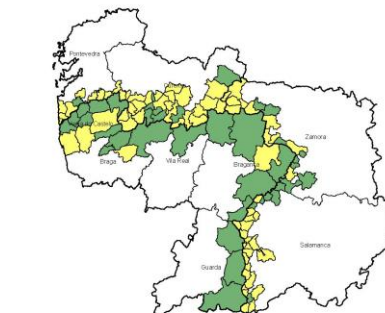
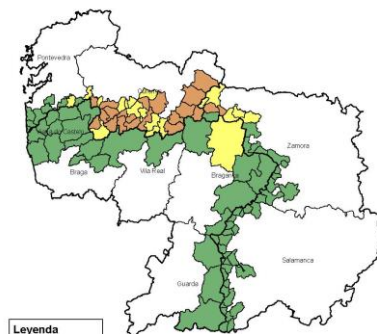
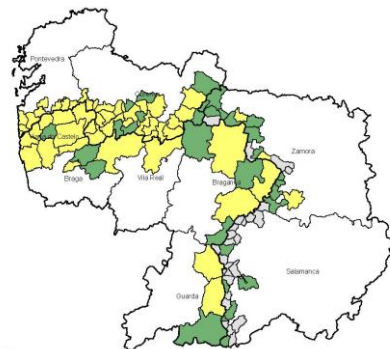
Riesgo Potencial de Emergencia (RPE)				
		Bajo	Moderado	Total
Portugal	Nº municipios	7	17	24
	Población	43.990	358.315	402.305
	Superficie (km²)	2.582,95	7.299,57	9.883

Riesgo_pot	
	Alto
	Bajo
	Moderado

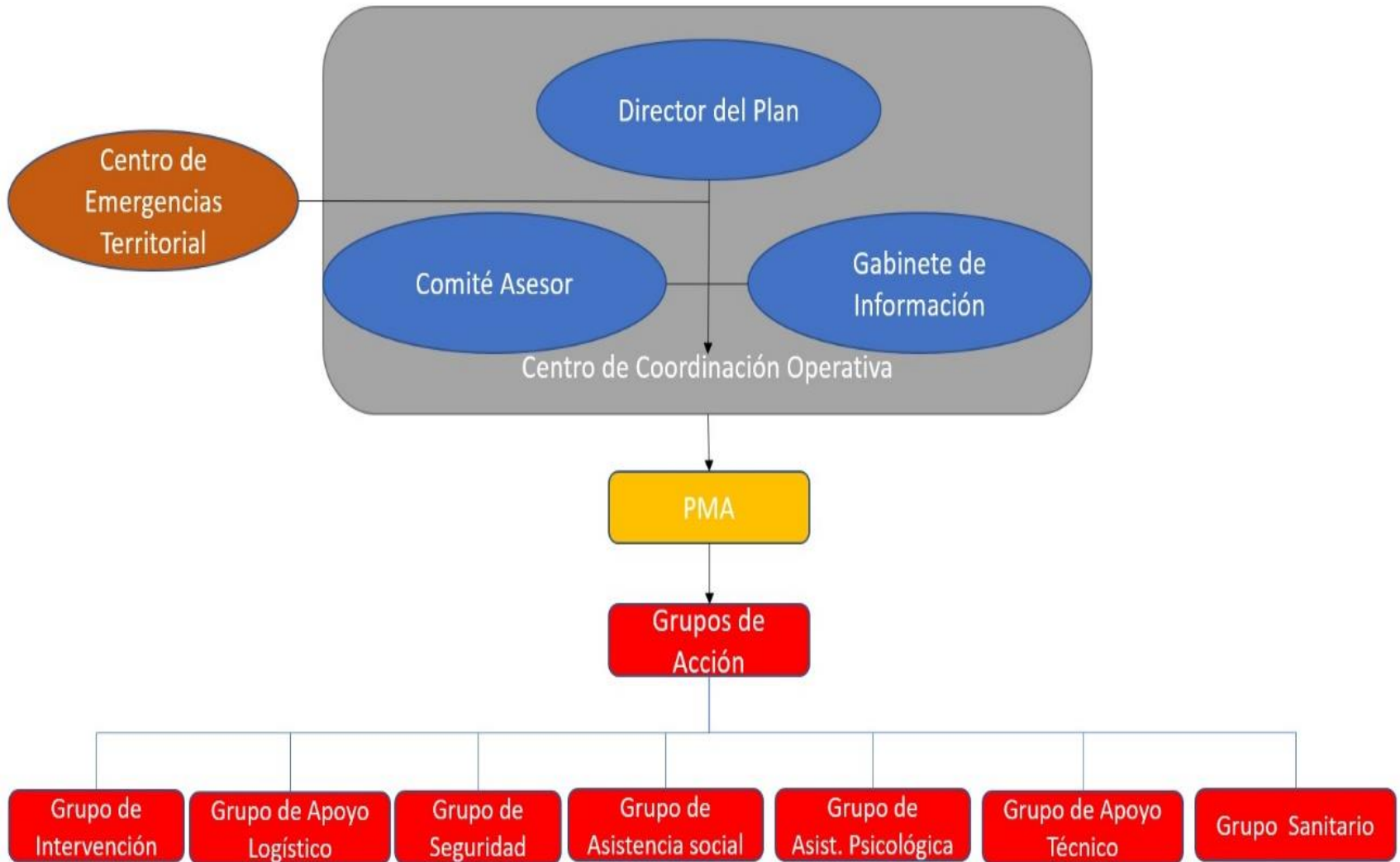
3.4. Análisis de resultados.



3.4. Análisis de resultados.



4. Estructura del órgano de dirección del plan.



4. Estructura del órgano de dirección del plan.

4.1. Definición de los niveles de activación.

Situación 0: Emergencias en las que se han producido fenómenos o sucesos muy localizados, que quedan asegurados con la capacidad de respuesta local.

Situación 1: Emergencias provocadas por fenómenos o sucesos de gravedad tal que los daños superan la capacidad de respuesta de protección civil de ámbito local

Situación 2: Emergencias provocadas por fenómenos o accidentes de gravedad tal que los daños superan la capacidad de respuesta ordinaria con la estructura y medios asignados para la Situación 1.

Situación 3: Emergencia agravada excepcionalmente o fenómenos que determinaran que está en juego el interés nacional, el titular del Ministerio del Interior, bien por propia iniciativa o a instancia de la Comunidad de Castilla y León o de Galicia, o del delegado de Gobierno de las mismas, declarará el interés nacional. En Portugal, la competencia para la activación de Plan a este nivel, corresponde a la decisión de la Comisión Nacional de Protección Civil o a la emisión de la declaración por parte del Gobierno.

5. Sistemática de actuación ante los riesgos detectados.

5.1. Fases y operativas del plan.

- Fase de seguimiento.
- Fase de alerta.
- Fase de emergencia.
- Fase de recuperación o rehabilitación.



6. Medidas de protección.

Protección a la población.

- Control de accesos.
- Avisos a la población.
- Medidas básicas de autoprotección.
- Confinamiento.
- Alejamiento.
- Evacuación.
- Albergue.

Protección al medio ambiente.

Protección a bienes.

Rehabilitación.



7. Avisos de información a la población:

- Información preventiva.
- Información de emergencia.
- Información post-emergencia.



8. Catálogo de medios.

Los planes territoriales de emergencias de las comunidades autónomas/distritos que conforman la zona ARIEM, disponen de un catálogo de medios y recursos que permite a los Centro de Atención de Emergencias correspondientes conocer las características y localizar al medio y al a persona de contacto.

Serán medios y recursos adscritos al PTET, todos aquellos de titularidad de los municipios que forman la zona ARIEM, así como, los de titularidad nacional, autonómica y provincial localizados en dichos municipios.



9. Implantación y mantenimiento del plan.

Aprobación y homologación del plan.

Programa de implantación.

Mantenimiento de la operatividad.



