

Perfiles profesionales de la Formación Dual Universitaria

EFA 162/16 LLL-Transversalis

Material didáctico

Transversalis



Interreg
POCTEFA



UNIÓN EUROPEA
UNION EUROPÉENNE

Fondo Europeo de Desarrollo Regional (FEDER)

Introducción

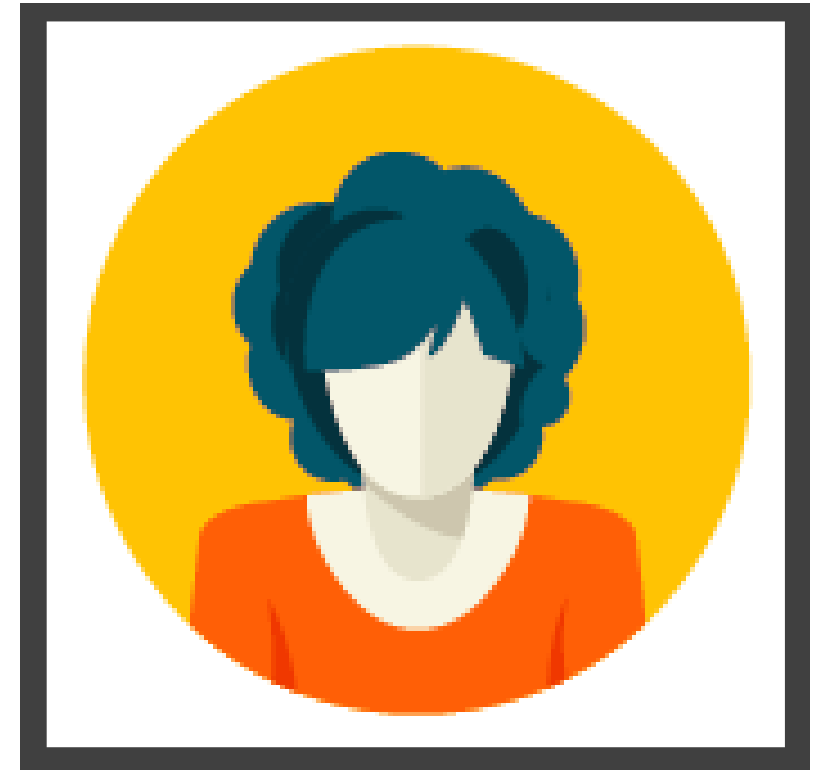
Como resultado de los trabajos realizados en el marco del proyecto LLL-Transversalis se han definido 5 perfiles profesionales que intervienen en la FDU:



Perfil 1 Coordinador

Es el máximo responsable de la implementación del modelo dual. El coordinador lidera los procesos de análisis de la institución educativa, del contexto social y de los grupos de interés para orientar la estrategia (misión, valores, perfil de estudiante a formar, factores de diferenciación, ...).

A partir de este análisis, adopta decisiones que permiten maximizar las oportunidades que genera el modelo para conseguir resultados relevantes para todas las partes interesadas. En coherencia con todo ello, garantiza la sostenibilidad del modelo asegurando la gestión eficiente de personas, recursos y alianzas clave. En último término, el coordinador es el responsable último de evaluar y comunicar los resultados, rendir cuentas a la sociedad y extraer conclusiones para la mejora continua.



Perfil 2 Gestor

Actúa como responsable de la gestión operativa del dispositivo formativo y proporciona apoyo administrativo a los diferentes actores. Todo ello se concreta en responsabilidades como: la administración, en la cual desarrolla la gestión administrativa y vela por la adecuación de los contratos; desplegar las actividades de integración y coordinación de las actividades;

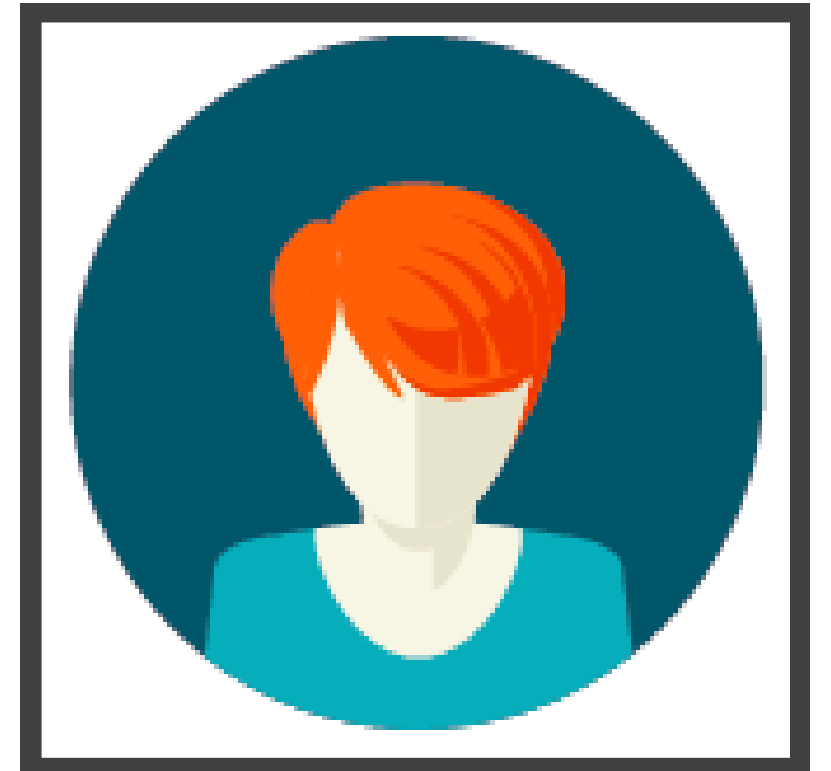
planificar y ejecutar acciones programadas; la coordinación, en la cual realiza funciones de enlace entre los diferentes escenarios, facilitando información relevante y gestionando incidencias, reclamaciones o inconformidades, y, por último, el gestor garantiza el seguimiento administrativo, realiza un análisis periódico del desempeño de los procesos operativos y de la percepción de todos los implicados.



Perfil 3 Profesor Universitario

Formador e investigador en la institución educativa. El profesor universitario en un programa de formación dual debe velar por la integración del conocimiento teórico y la experiencia práctica de los estudiantes para generar aprendizaje significativo e integrado.

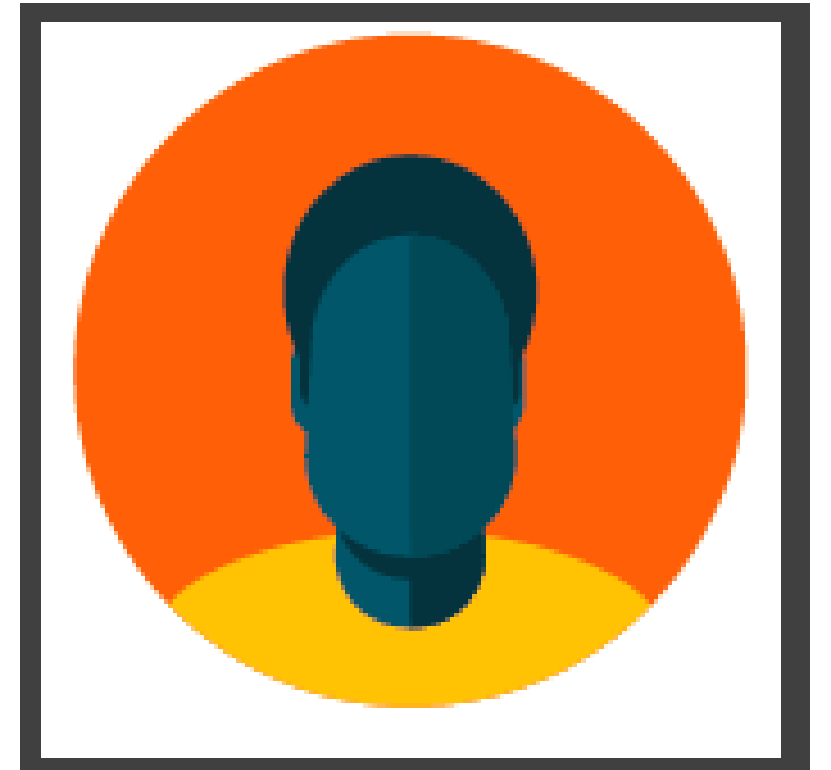
Para ello, este profesional debe conocer la realidad laboral de sus estudiantes con el fin de poner en valor su experiencia. Pedagógicamente, debe ser capaz de desplegar metodologías activas, prácticas y participativas, estableciendo un sistema de evaluación competencial que integre el proceso de aprendizaje en ambos contextos.



Perfil 4 Tutor académico

Profesional de la institución educativa. El tutor de integración asume la responsabilidad de armonizar los dos escenarios de formación, asegurando su coherencia, continuidad y complementariedad para facilitar la integración de los conocimientos teóricos con la realidad laboral.

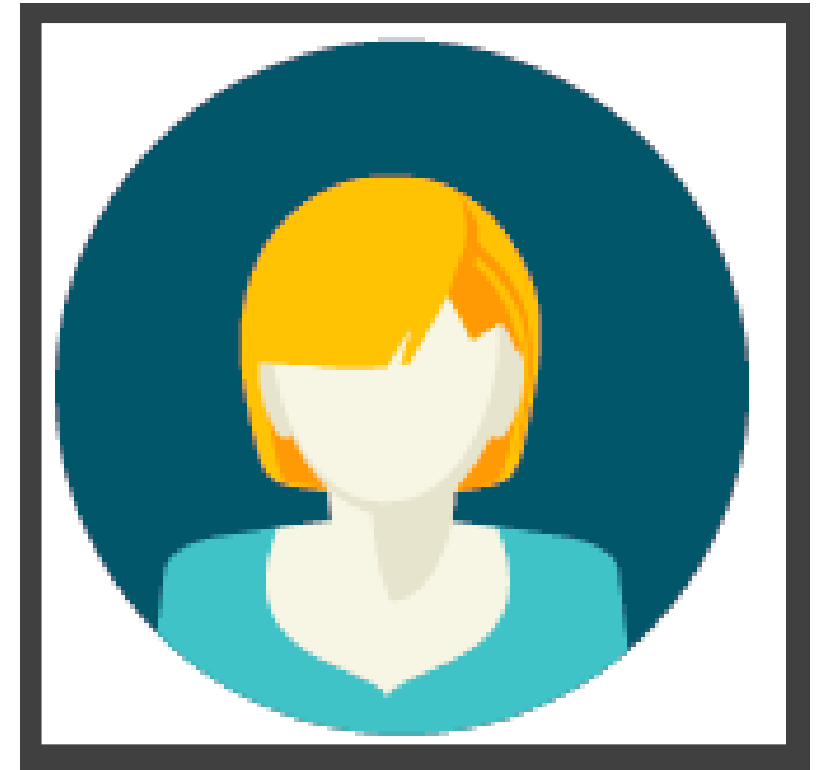
En definitiva, mantiene un contacto continuo con los estudiantes y tutores de empresa con el fin de: acordar programas e itinerarios formativos; crear y dinamizar espacios de comunicación entre los propios estudiantes para que puedan compartir sus experiencias y favorecer procesos de aprendizaje entre iguales; facilitar los apoyos necesarios, tanto a los estudiantes como a los tutores de empresa, incluyendo el apoyo y orientación en momentos clave, la resolución de demandas e inquietudes y la resolución de incidencias o conflictos, y, finalmente, el tutor de integración es responsable, junto con el tutor de empresa, de la evaluación del proceso y de los resultados de aprendizaje obtenidos por el estudiante



Perfil 5 Tutor de empresa

Profesional de un sector laboral concreto. El tutor de empresa toma la responsabilidad de formar a un estudiante/aprendiz en un contexto profesional real.

Para asegurar la adquisición de las competencias profesionales en relación a la titulación del estudiante, el tutor de empresa debe conocer los objetivos del plan de estudios, coordinarse con el tutor académico para diseñar las actividades formativas en la empresa y ejercer como modelo profesional. Es importante poseer estrategias de comunicación, acompañamiento y motivación del aprendiz. Finalmente, el tutor de empresa es responsable, junto con el tutor académico, de la evaluación del aprendiz.

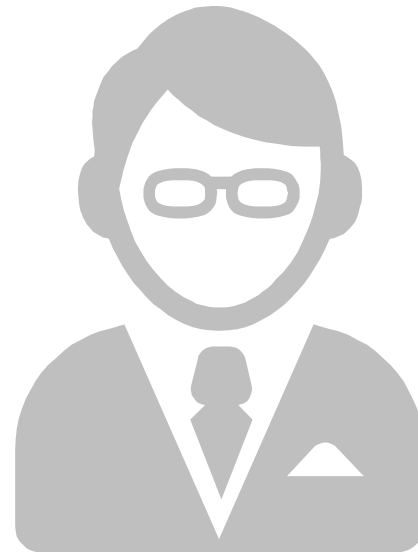


Competencias

Para cada uno de los perfiles se han definido 5 competencias además de las transversales.

Competencias específicas

Cada perfil deberá desarrollar 5 competencias específicas de su función.



Perfiles
Formación Dual Universitaria



Competencias transversales

Existen distintas competencias transversales para cada perfil. Se han seleccionado 3 competencias para esta formación.

Perfil 1 Coordinador



1. Diseño y despliegue del modelo de formación dual universitaria.

- Diseñar un modelo de formación dual, teniendo en cuenta modelos de gestión (EFQM, ISO 9001, ...).
- Definir un modelo de formación dual universitaria en base a las especificidades del territorio.
- Liderar el diseño e implementación del modelo de formación dual universitaria.
- Supervisar la implementación del modelo de formación dual universitaria.

2. Previsión de tendencias educativas y su aplicabilidad.

- Identificar las tendencias educativas que puedan ser adaptables al modelo de formación dual universitaria (SMART LEARNING).
- Definir la estrategia a seguir en la implementación del modelo de formación dual universitaria.
- Identificar aspectos de mejora del modelo de formación en base a otras experiencias que sean adaptables.

Perfil 1 Coordinador



3. Generación y mantenimiento de alianzas claves.

- Organizar “Comisiones Mixtas” entre representantes de la universidad y las empresas.
- Organizar jornadas de orientación y asesoramiento para los grupos de interés.
- Poseer una visión global de la educación, trabajo y sociedad.

4. Gestión de recursos y personas.

- Gestionar recursos económicos y financieros.
- Gestionar a grupos de personas y equipos.
- Establecer la distribución de los presupuestos asociados a la formación dual universitaria.
- Asignar y coordinar los roles favoreciendo interacciones positivas.
- Hacer un seguimiento de la interacción de los actores.
- Detectar las necesidades formativas de los actores implicados.
- Establecer un plan de formación adaptado a cada uno de los actores que participan en la formación.

Perfil 1 Coordinador



5. Evaluación de diseños, procesos y resultados del modelo dual.

- Dimensionar los resultados claves e impactos en los actores de la universidad, empresa y sociedad.
- Definir un sistema de gestión de calidad para el modelo de formación dual universitaria.
- Hacer un seguimiento de los procesos clave a través de indicadores, cuadros de mandos, instrumentos de gestión.
- Evaluar el grado de eficacia de los planes y programas formativos entre ambos escenarios (universidad-empresa).

Perfil 2 Gestor



1. Conocimientos de la titulación en relación a su sector profesional.

- Conocer los objetivos y competencias académicas y profesionales asociadas al programa de formación.
- Conocer los puestos de trabajo asociados al sector profesional de la titulación.

2. Coordinación de los procesos vinculados a la formación dual universitaria.

- Coordinar los procesos administrativos y reglamentarios vinculados a la formación dual universitaria.
- Supervisar a los técnicos que llevan a cabo el cumplimiento legal de los modelos de contratación.
- Supervisar a los técnicos para la correcta tramitación de los procesos administrativos y reglamentarios.
- Establecer acuerdos mediante convenios con las empresas de los sectores asociados a la titulación.

3. Integración y puesta en valor de las oportunidades del modelo.

- Identificar y difundir las oportunidades que genera la formación dual universitaria en los distintos grupos de interés.
- Elaborar y disponer de un plan de comunicación con las empresas e instituciones.
- Crear espacios y canales de comunicación con las empresas para presentar las potencialidades del modelo.

Perfil 2 Gestor



4. Asesoramiento a los grupos de interés posibilitando una gestión ágil.

- Conocer los contextos organizacionales de las empresas y del mercado laboral.
- Comunicar los procesos administrativos, organizativos y pedagógicos a los grupos de interés.
- Orientar y asesorar a las empresas que deseen convertirse en empresas e instituciones colaboradoras.

5. Impulso de la calidad y los procesos de mejora continua.

- Aplicar procesos de evaluación de calidad.
- Identificar a las posibles empresas colaboradoras para el desarrollo de la formación dual universitaria.
- Promocionar y presentar los resultados de las evaluaciones derivadas de los procesos de mejora continua.
- Proponer mejoras del sistema de evaluación para determinar las empresas colaboradoras. .

Perfil 3 Profesor universitario



1. Conocimientos de la titulación en relación a su disciplina y sobre la realidad empresarial.

- Informarse de los conocimientos y competencias a desarrollar durante la formación del aprendiz en relación a su área disciplinar y la realidad empresarial.
- Comprobar la transferibilidad de la formación en situaciones reales en el contexto laboral.

2. Competencia didáctica para generar aprendizaje significativo.

- Desarrollar distintos enfoques metodológicos (Trabajo por proyectos, indagación, Design Thinking, ABP, ...) en relación a la cultura empresarial y las tendencias sociolaborales.
- Planificar y desarrollar actividades de aprendizaje que propicien experiencias laborales concretas.
- Adaptar las metodologías y recursos a la realidad laboral de las empresas del territorio.
- Impulsar la empleabilidad de los estudiantes desarrollando competencias alineadas con la evolución de la profesión.

3. Aprovechamiento de las oportunidades que generan los escenarios de aprendizaje.

- Integrar conocimiento del área con necesidades del mundo profesional.
- Prever y dar visibilidad a los cambios y tendencias en el área de conocimiento, en función de la evolución previsible de la profesión (cambios legales, tecnológicos, económicos o sociales).
- Comprender las lógicas de los escenarios formativos (Universidad- Empresa).

Perfil 3 Profesor universitario



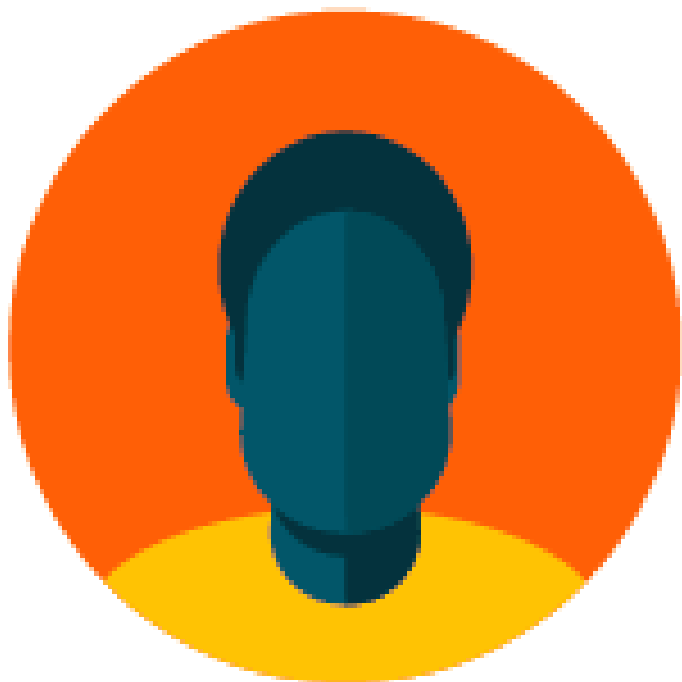
4. Integración en el aula de la experiencia de los estudiantes en las empresas.

- Integrar en el aula universitaria la experiencia de los estudiantes en las empresas.
- Poner en valor en el aula universitaria la experiencia de los estudiantes en las empresas.
- Impulsar un análisis crítico y reflexivo sobre el mundo laboral, orientado a la transformación y medida (aportar valor).
- Crear espacios de integración/conexión entre las experiencias de los estudiantes y los contenidos de la asignatura.
- Entender la cultura empresarial del sector asociado a la titulación.

5. Evaluación adaptado a las lógicas de formación dual universitària.

- Identificar los conocimientos y experiencias previas del estudiante.
- Diseñar procesos de evaluación que incorporen desarrollar actividades en entornos profesionales y que tengan relación con su disciplina.
- Evaluar el proceso de formación teniendo en cuenta los dos escenarios.
- Implementar los instrumentos específicos de evaluación (rúbricas, instrumentos de observación, indicadores,..).
- Adaptar el proceso de evaluación a la diversidad del alumnado.

Perfil 4 Tutor académico



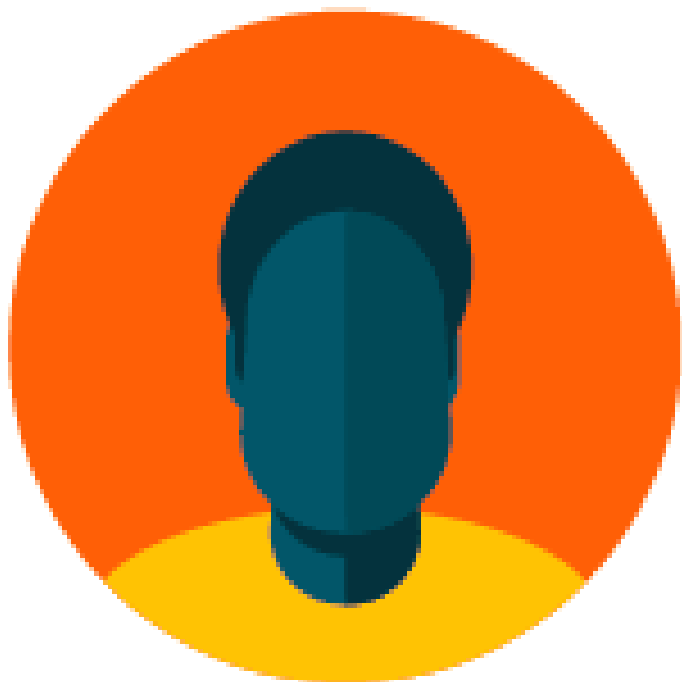
1. Conocimientos de la titulación en relación a su sector profesional.

- Conocer los objetivos y competencias académicas y profesionales asociadas al programa de formación.
- Conocer el plan de estudios, proyectos formativos, guías docentes, guías de actividades de la titulación.
- Acordar con el tutor de empresa la distribución del plan de formación y la implementación de las guías de actividades en la empresa.
- Poseer un conocimiento global de las salidas laborales asociadas a la titulación.

2. Comprensión de la cultura empresarial del sector asociado a la titulación.

- Conocer los perfiles profesionales de una empresa dual asociado a la titulación.
- Identificar los cambios e impactos que puedan generar la transformación tecnológica.
- Actualizarse constantemente sobre los roles y funciones de los puestos de trabajo.
- Conocer la aplicación e impacto de los procesos de transformación tecnológica y digital sobre los modelos de negocio y los procesos de aprendizaje.

Perfil 4 Tutor académico



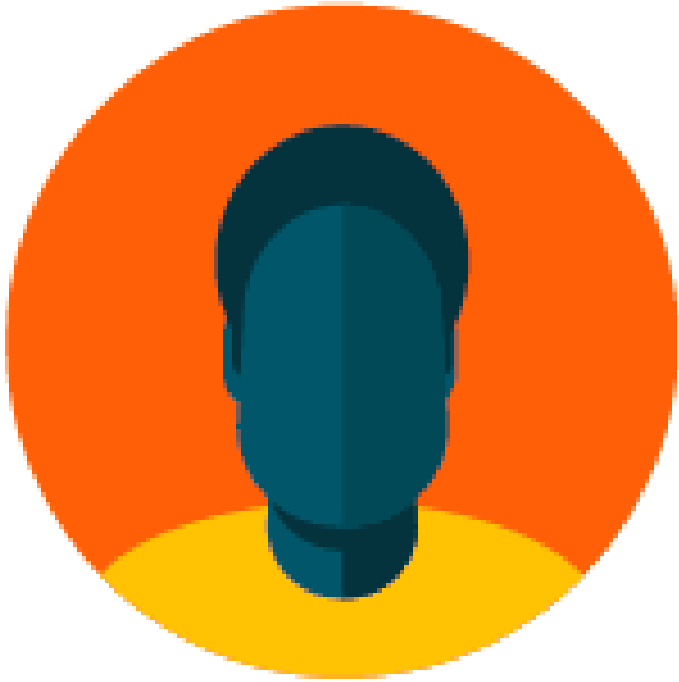
3. Aprovechamiento de las oportunidades que generan los escenarios de aprendizaje.

- Integrar el conocimiento de las lógicas de funcionamiento entre escenarios (universidad-empresa).
- Integrar y vincular el conocimiento teórico a las lógicas internas de las empresas colaboradoras.
- Coordinar y dar coherencia a los escenarios de forma que generen una experiencia integrada para el estudiante.
- Identificar proyectos y oportunidades de aprendizaje en el ámbito de la empresa.
- Diseñar y desarrollar proyectos interdisciplinarios.
- Crear espacios de comunicación e intercambio de experiencias entre los aprendices.
- Crear y facilitar entornos de colaboración entre los actores.

4. Tutoría, acompañamiento y orientación personalizada.

- Realizar tutorías para la resolución de dudas y concreción de tareas.
- Acompañar a los estudiantes para hacer un correcto seguimiento de su formación.
- Orientar al estudiante ante las dificultades y tensiones de su rol como estudiante universitario y “aprendiz” en empresa.

Perfil 4 Tutor académico



5. Evaluación adaptado a las lógicas de formación dual universitaria.

- Identificar los conocimientos y experiencias previas del estudiante.
- Diseñar y desarrollar la evaluación incorporando la perspectiva de los diferentes grupos de interés.
- Contemplar diferentes niveles de evaluación: satisfacción, competencias, transferencia e impacto.
- Tener en cuenta el seguimiento de los estudiantes para evaluar su progreso.
- Adaptar el proceso de evaluación a la diversidad del alumnado.

Perfil 5 Tutor de empresa



1. Conocimientos de la titulación y de la profesión.

- Conocer los objetivos y competencias profesionales asociadas al programa de formación.
- Acordar con el tutor de integración la distribución del proyecto formativo y la implementación de las guías de actividades en la empresa.

2. Conocimientos sobre su profesión y su evolución laboral.

- Informarse sobre la evolución de la profesión y las tendencias emergentes (cursos, seminarios, formación interna en la empresa).
- Incorporar las TIC y recursos metodológicos en el desempeño de su rol y profesión.
- Integrar los conocimientos, estrategias y recursos adquiridos en la formación continua en su desempeño en la empresa.

3. Integración de su rol en la formación dual universitaria.

- Participar en el diseño pedagógico del dispositivo formativo (grado-máster).
- Transmitir la misión, visión y valores en todo momento y a lo largo del proceso formativo en la empresa.
- Identificar las fortalezas y propuestas de mejora en relación a su desempeño como tutor de empresa.
- Participar en el diseño pedagógico del dispositivo formativo (grado-máster).

Perfil 5 Tutor de empresa



4. Mentorización y acompañamiento.

- Desarrollar la acogida inicial del aprendiz en la empresa.
- Acompañar y motivar para el aprendizaje.
- Fomentar la autonomía y la confianza.
- Identificar y comunicar metas regulares al estudiante.
- Asesorar profesionalmente al aprendiz en relación a su proyecto.

5. Evaluación adaptado a las lógicas de formación dual.

- Identificar los conocimientos y experiencias previas del estudiante.
- Adaptar el proceso de evaluación a la diversidad del alumnado.
- Supervisar y optimizar la actividad profesional del estudiante en la empresa (dar feedbacks de forma constante y regular, identificar aspectos de mejora, definir alternativas...).
- Evaluar el proceso de aprendizaje del estudiante en la empresa.
- Implementar los instrumentos específicos de evaluación (rúbricas, instrumentos de observación,...).