

La conception d'intervention en activités physiques

Utilisation des théories sur la motivation

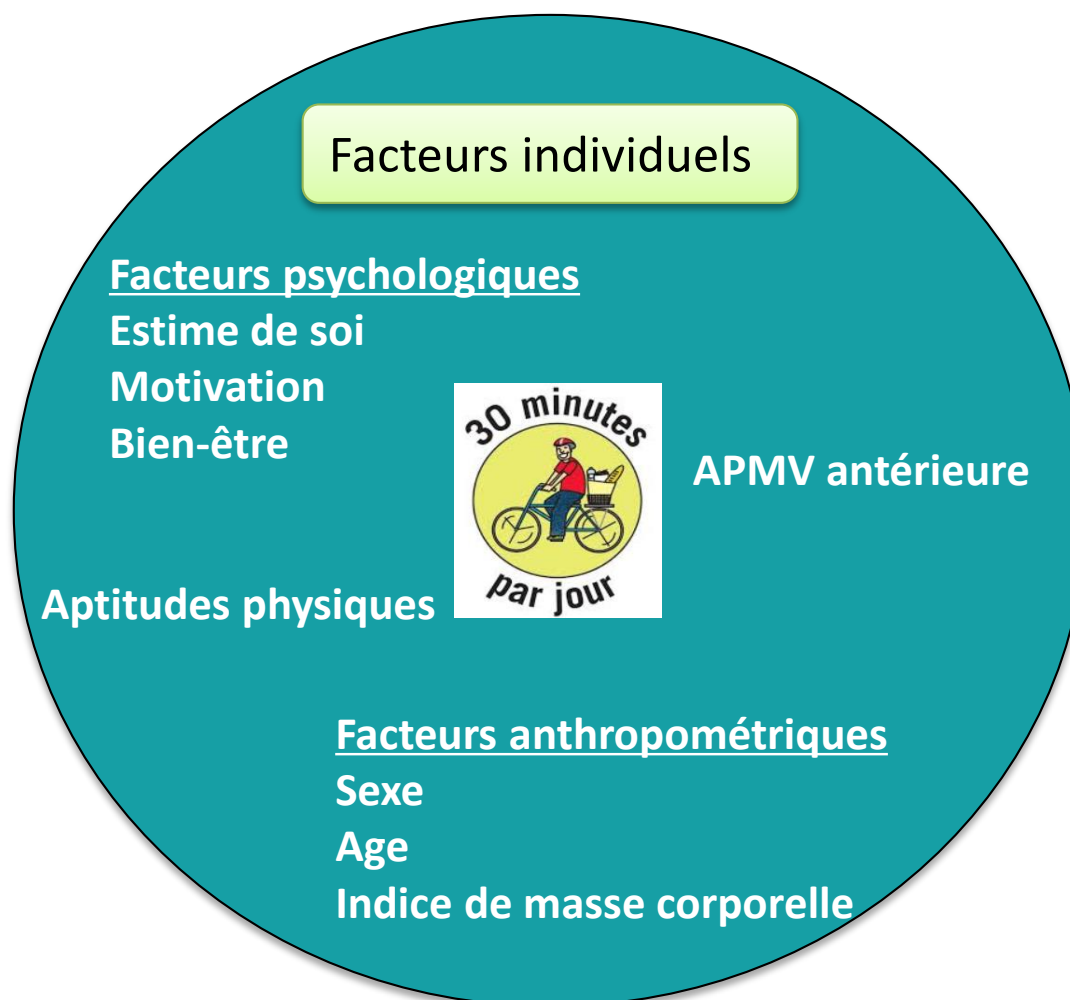
Le manque d'activité physique : un problème de santé publique

Facteurs associés à
l'Activité Physique (AP)
Mise en œuvre



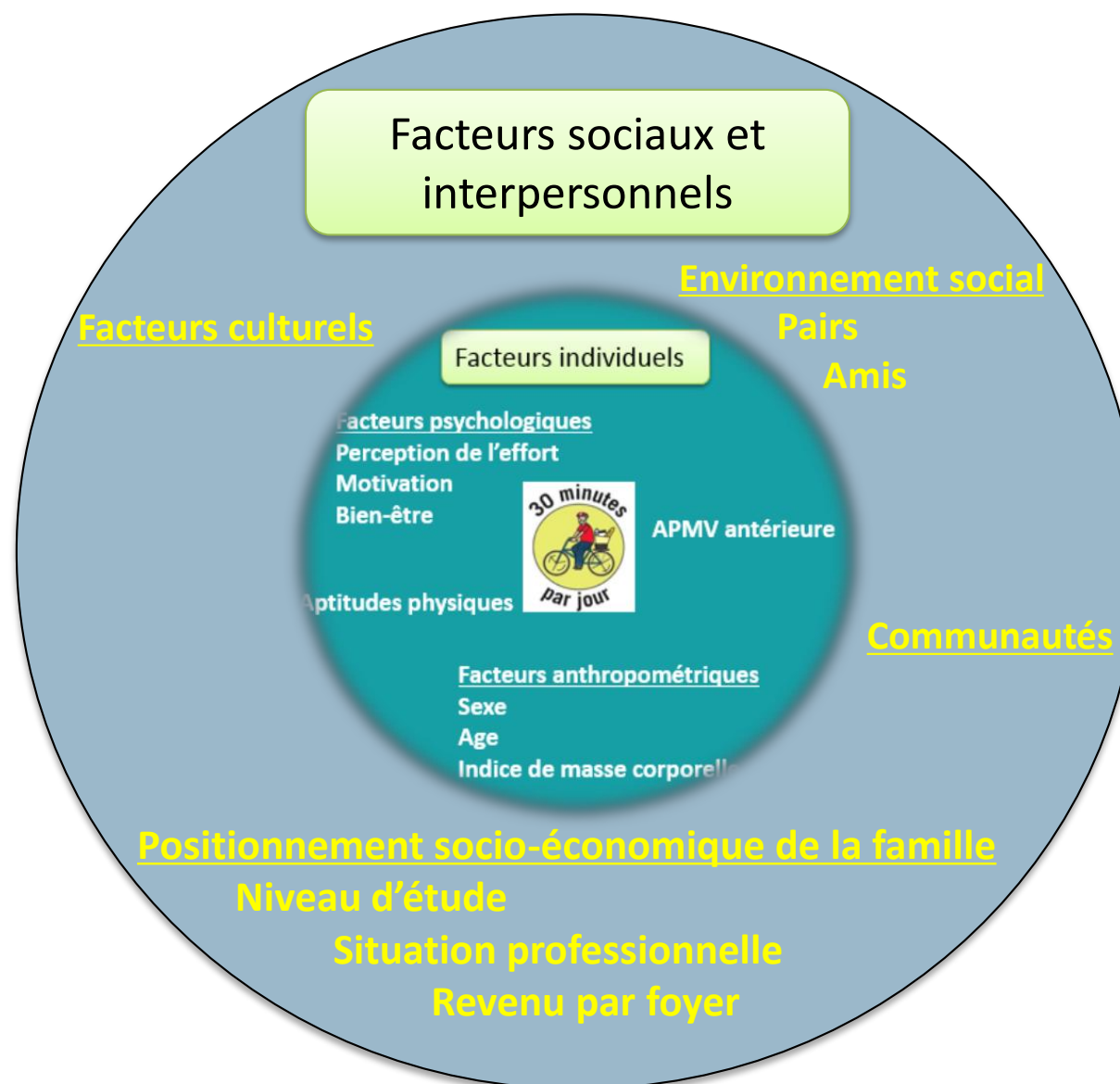
Un modèle macroscopique de facteurs associés à l'AP

Modèle socio écologique adapté, d'après Booth et al. (2001)



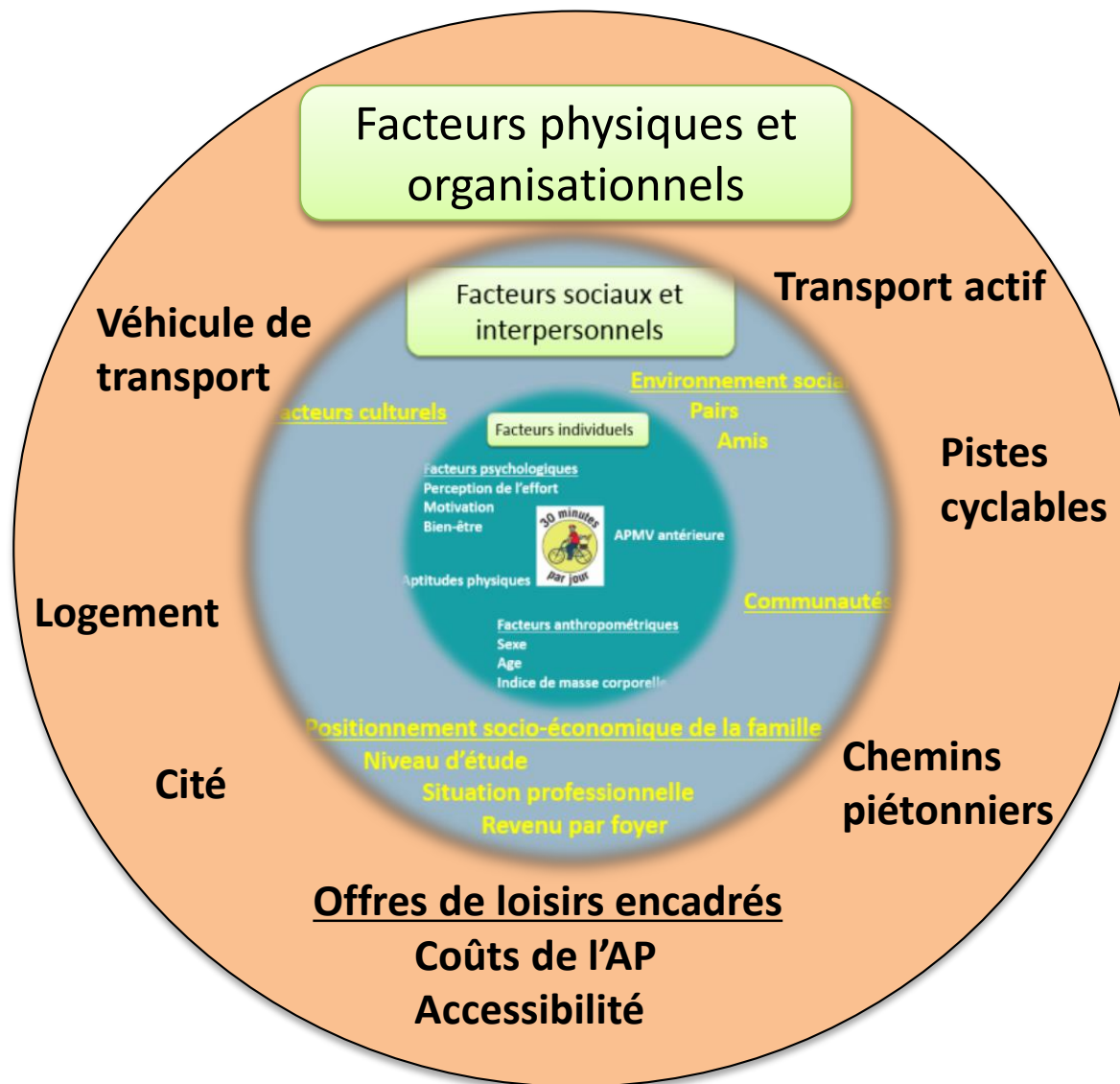
Un modèle macroscopique de facteurs associés à l'AP

Modèle socio écologique adapté, d'après Booth et al. (2001)



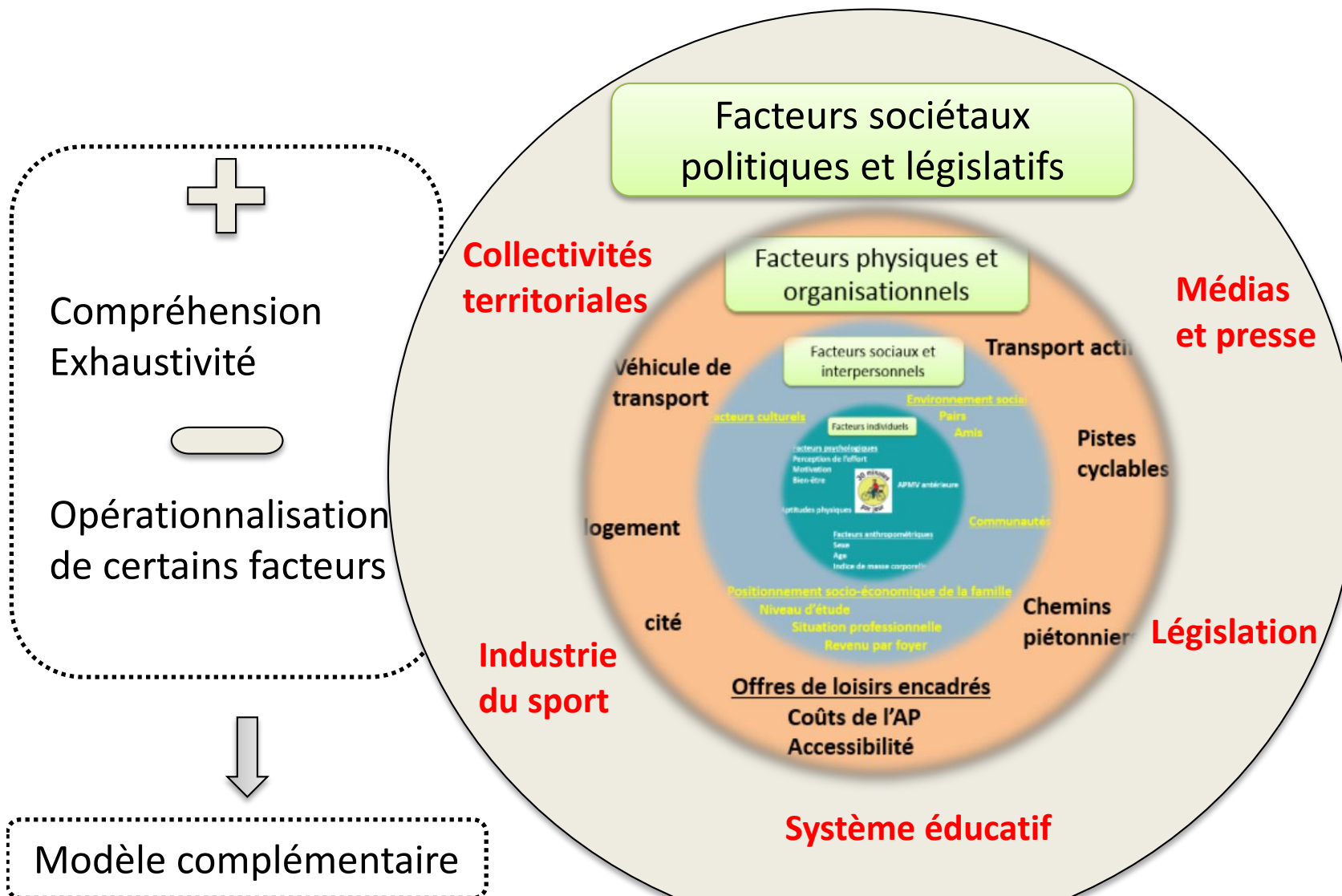
Un modèle macroscopique de facteurs associés à l'AP

Modèle socio écologique adapté, d'après Booth et al. (2001)



Un modèle macroscopique de facteurs associés à l'AP

Modèle socio écologique adapté, d'après Booth et al. (2001)



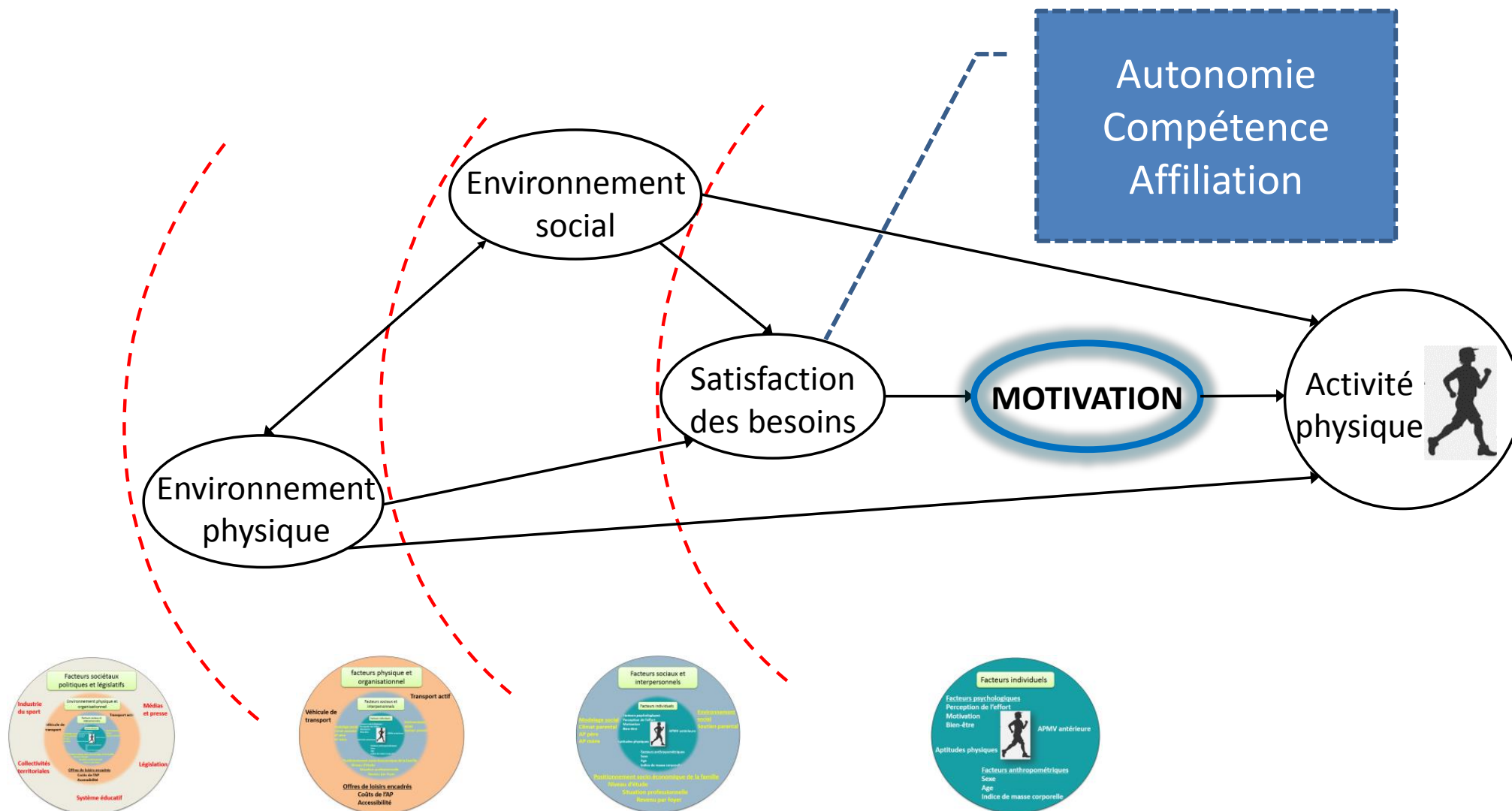
Populations vulnérables en prise avec les inégalités sociales de santé

- Prise en compte uniquement des facteurs individuels (Pfaeffli & Gibbons, 2010)
- ✓ Approche insuffisante pour un maintien à long terme (Richard et al., 2012)

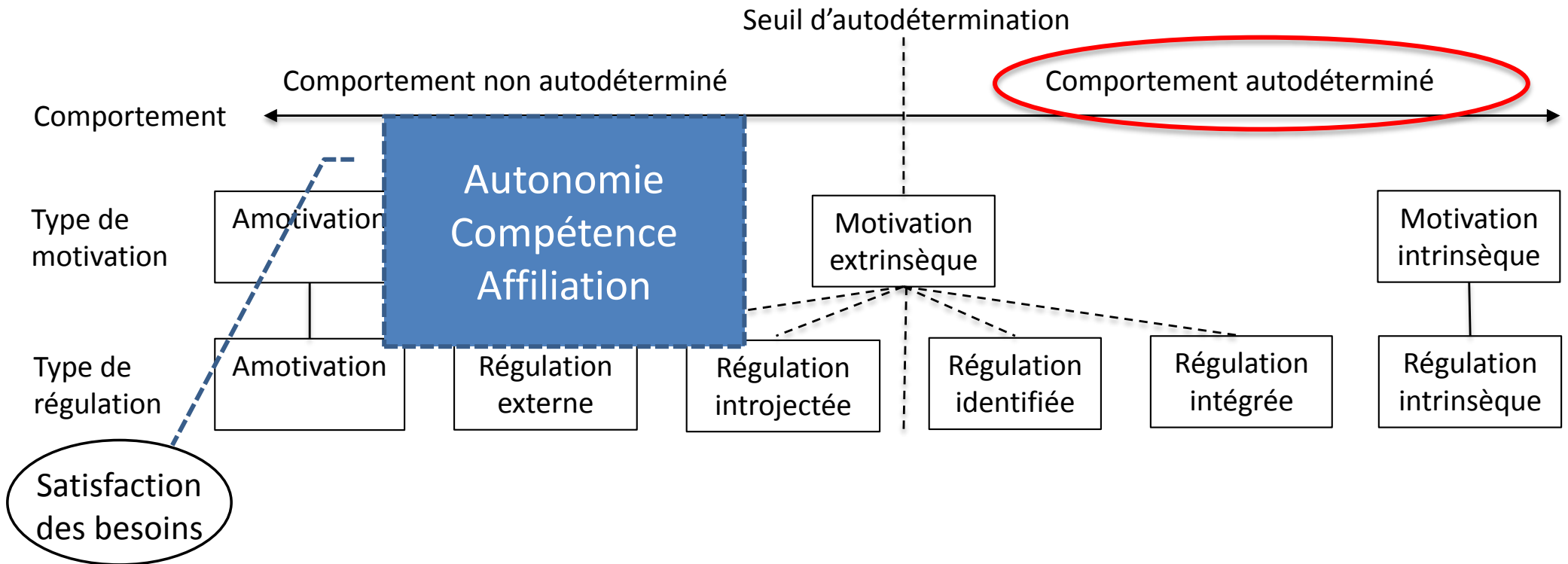
- Meilleurs résultats des programmes multidimensionnels utilisant plusieurs niveaux du MSE (Van Sluijs et al., 2007)
- ✓ Ainsi qu'une large gamme de variables dans chaque niveau (Simon et al., 2006)
- ✓ Construction des interventions efficaces (TAD) (Fortier, 2012)

Mod le int gr  hypoth tique (inspir  de Zhang & Solmon, 2013)

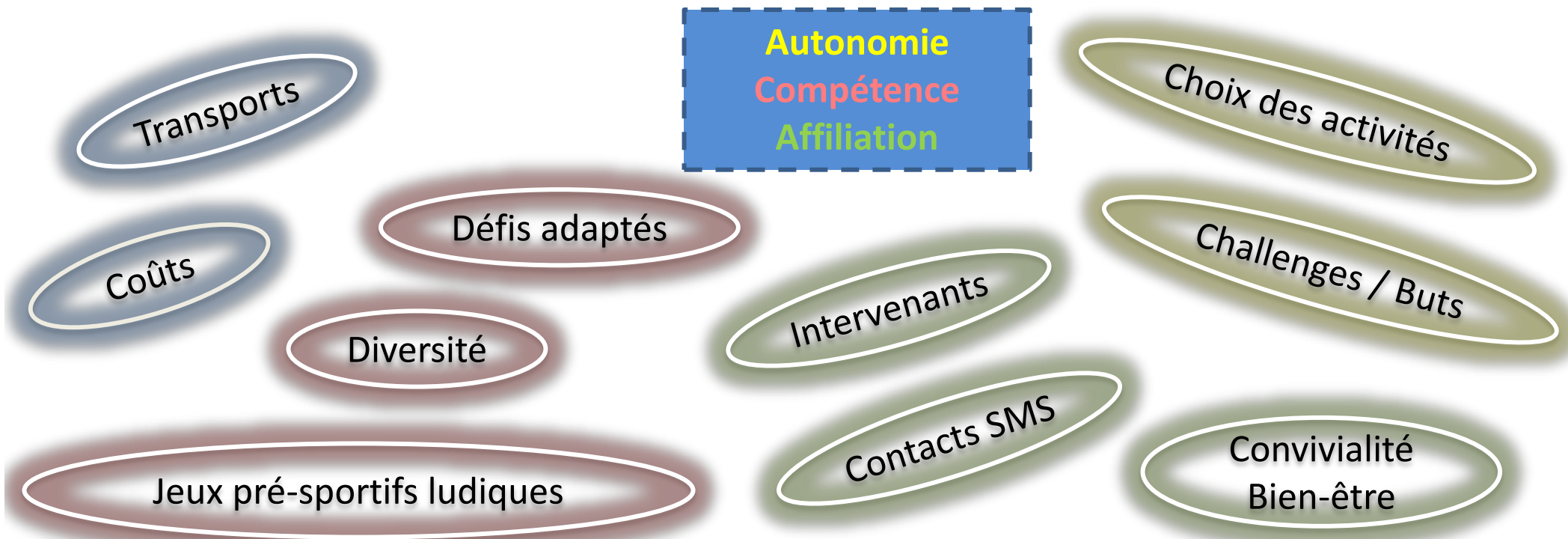
Th orie de l'auto d termination – Mod le socio  cologique



Théorie de l'autodétermination (TAD) : caractéristiques principales des motivations (inspirée de Deci & Ryan, 2008)



Mise en œuvre des principes de la TAD



Laubadère: Lundi / Mercredi

2 séances / semaine

Solazur: Mercredi / Vendredi



L'Ormeau: Lundi / Jeudi

Conclusion

- Proposer des durées de programme au-delà de six mois (Metcalf et al., 2012)
- ✓ Risque: Peu d'effets des programmes d'AP suite à une intervention trop courte (Cleland et al., 2012)
- ✓ Durée des interventions de CAPAS-Cité pour chaque personne: 9 mois

Prolongement et effet potentiel

- Parents actifs, enfants et adolescents physiquement plus actifs (Troost et al., 2003)
- ✓ AP des parents et modelage social (Edwardson & Gorely, 2010)
- ✓ Autre forme duale : Le soutien parental (De Bourdeaudhuij et al., 2011)

Hervé Farfal

Post-Doctorant

Laboratoire Mouvement Equilibre Performance & Santé (EA 4445)

Site web: <http://capas-c.eu/>

Facebook: Capas-Cité



Universidad
Zaragoza

1542



Ayuntamiento
de **Huesca**

